

К О Н Т Р А С Т Ы

- ? Контрастом называется влияние друг на друга цветов, находящихся в непосредственной близости.
- ? Контраст может быть световым и цветовым.
- ? .

Классическим перечнем контрастов является **система Иттена**. Ее ценность заключается именно в том, что Иттен сумел пойти дальше изучения собственно физических свойств цвета. Он обращался к произведениям старых мастеров и современных художников и обнаружил закономерности жизни цвета, трудно различимые вне сферы искусства. Сюда относятся проанализированные им семь типов цветовых контрастов, без которых немислимо построение живописного полотна и любого произведения дизайнерского искусства.

К семи типам гармонического контраста относятся:

- 1) контраст цветовых сопоставлений;
- 2) контраст светлого и темного;
- 3) контраст между теплыми и холодными цветами;
- 4) контраст между дополнительными цветами;
- 5) симультанный контраст;
- 6) контраст цветового насыщения;
- 7) контраст цветового распространения.

Контраст цветовых сопоставлений.

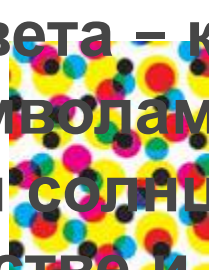


Наиболее выраженным цветовым контрастом обладают желтый, красный и синий цвета. Он создает впечатление пестроты, силы, решительности.

Интенсивность цветового контраста всегда уменьшается по мере того, как выбранные нами цвета удаляются от основных трёх. Так, оранжевый, зелёный и фиолетовый по своей контрастности уже гораздо слабее, чем жёлтый, красный и синий, а воздействие цветов третьего порядка ещё менее явно.

При добавлении к трем основным цветам черного и белого, можно усилить контраст и выразительность цветовых композиций. Белый цвет ослабляет яркость прилегающих к нему цветов и делает их более темными, чёрный, наоборот, - повышает их яркость и делает их более светлыми.

Именно эти три цвета – красный, синий, желтый- являются символами первобытных стихий – огонь, вода и солнце. Часто используются в искусстве и дизайне.





?

?

На цветовых контрастах основано народное искусство различных стран. Пёстрые вышивки, костюмы и керамика свидетельствуют о естественной радости, которую вызывают яркие краски. В украшенных миниатюрами ранних средневековых рукописях контрасты по цвету используются в самых разных вариантах, причём в меньшей степени в мотивах духовного порядка, и в большей - в целях создания радостной декоративной пестроты.



- ? **Цветовые контрасты можно очень часто найти в витражах, особенно ранних, где их стихийная сила берёт верх над пластическими формами архитектуры.**
- ? **Может быть, самым замечательным примером проявления смыслового начала данных контрастных отношений является работа Грюневальда "Воскресение Христа", поскольку здесь они передают ощущение некой всеобъемлющей вселенской выразительности.**

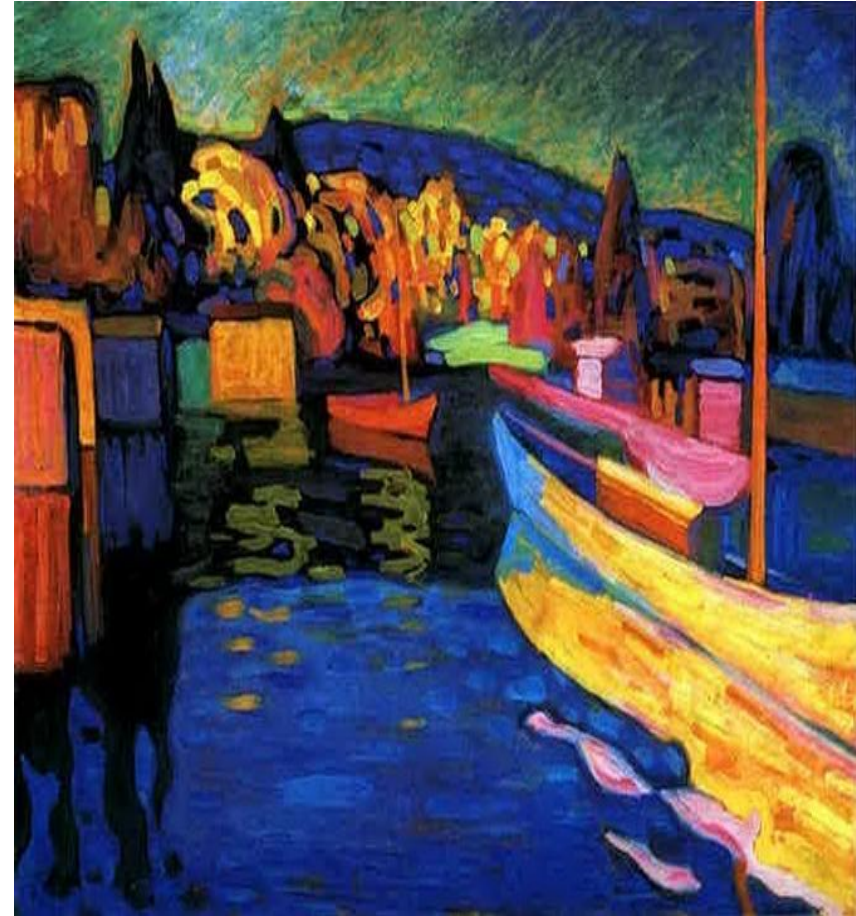
В картине Боттичелли "Положение во гроб" цветовые контрасты, на которых построена картина, дают художнику возможность показать захватывающее величие этой сцены. Её общее цветовое решение символизирует космически-значимое мгновение этого мирового события.



Выразительные возможности каждого отдельного цветового контраста могут проявляться самыми различными способами. С их помощью можно выразить бурное веселье, глубокое горе, земную первородность и космическую универсальность.

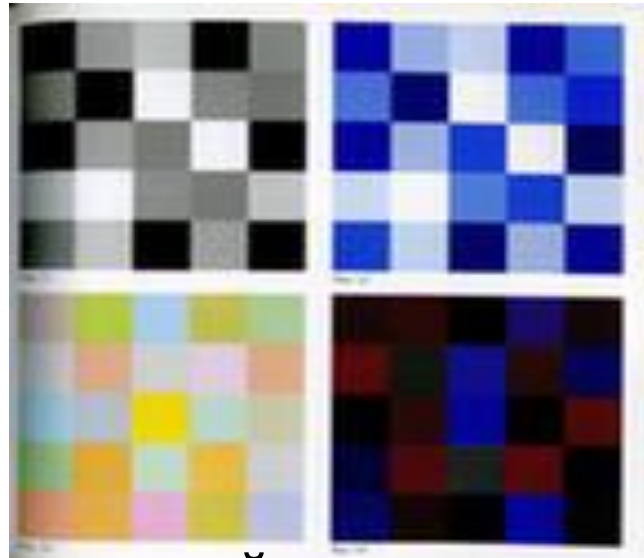


Ряд современных художников, как, например, Матисс, Мондриан, Пикассо, Кандинский, Леже и Миро очень часто работали, используя контрасты цветовых отношений.





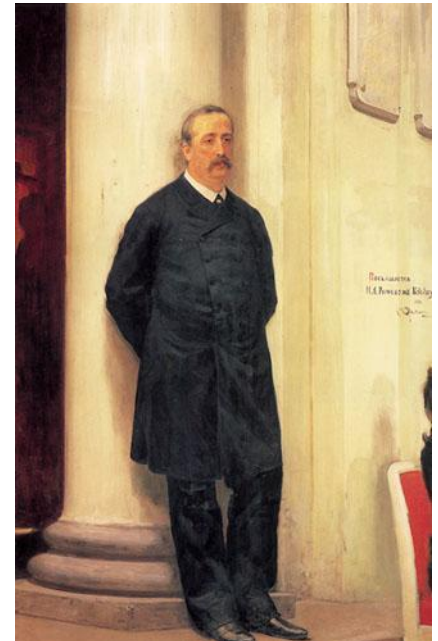
Контраст светлого и темного



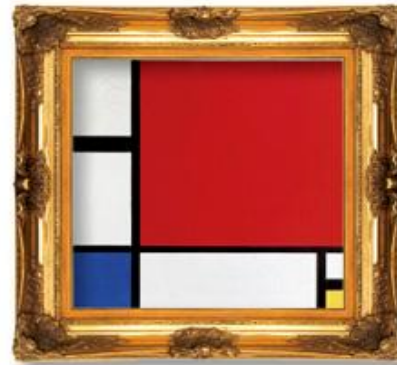
Белый и черный цвет являются наиболее выразительным средством для обозначения света и тени. Существует один максимально белый и один максимально черный цвет, между которыми – бесконечное число светлых и темных оттенков серого.

Желтый является самым светлым цветом, а фиолетовый – самым темным. Не существует такой субстанции как темный желтый цвет, а светлый синий – блеклый и ослабленный. Каждому цвету - свой тон. Колорист обязательно должен учитывать это в своих композициях. Чтобы желтый создавал максимальное впечатление, вся композиция должна носить светлый характер, т.е. подыгрывать ему. И наоборот, красный цвет требует общего темного решения композиции.

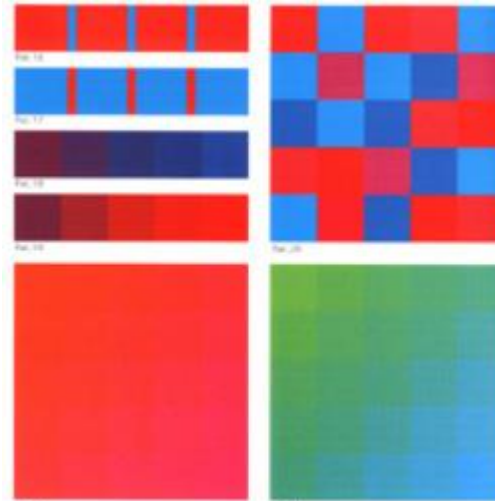
Чрезвычайно важно научиться различать насколько один цвет светлее или темнее другого. Тогда контраст светлого и темного станет сильным художественным средством.







Контраст холодного и теплого



Двумя полюсами контраста тепла и холода являются красно-оранжевый (самый теплый) и сине-зеленый (самый холодный). Промежуточные цвета могут быть холодными или теплыми в зависимости от того, контрастируют ли они с более теплым или холодными тонами. Использование этого контраста достигает совершенной красоты, только при отсутствии различий в светлоте и темноте использованных цветов

Характер холодных и тёплых цветов можно было бы представить в таких сопоставлениях:

- холодный - тёплый
- теневого - солнечный
- прозрачный - непрозрачный
- успокаивающий - возбуждающий
- жидкий - густой
- воздушный - земной
- далёкий - близкий
- лёгкий -тяжёлый
- влажный - сухой.



В природе более удалённые предметы в силу отделяющего их от нас воздушного слоя всегда кажутся более холодными. Контраст холодного и тёплого обладает также свойством влиять на ощущение приближенности и удаленности изображения. И это качество делает его важнейшим изобразительным средством в передаче перспективы и пластических ощущений. Если необходимо создать композицию, проработанную и строго выдержанную с точки зрения определенного контраста, то все остальные контрастные проявления должны стать второстепенными или вообще не использоваться.

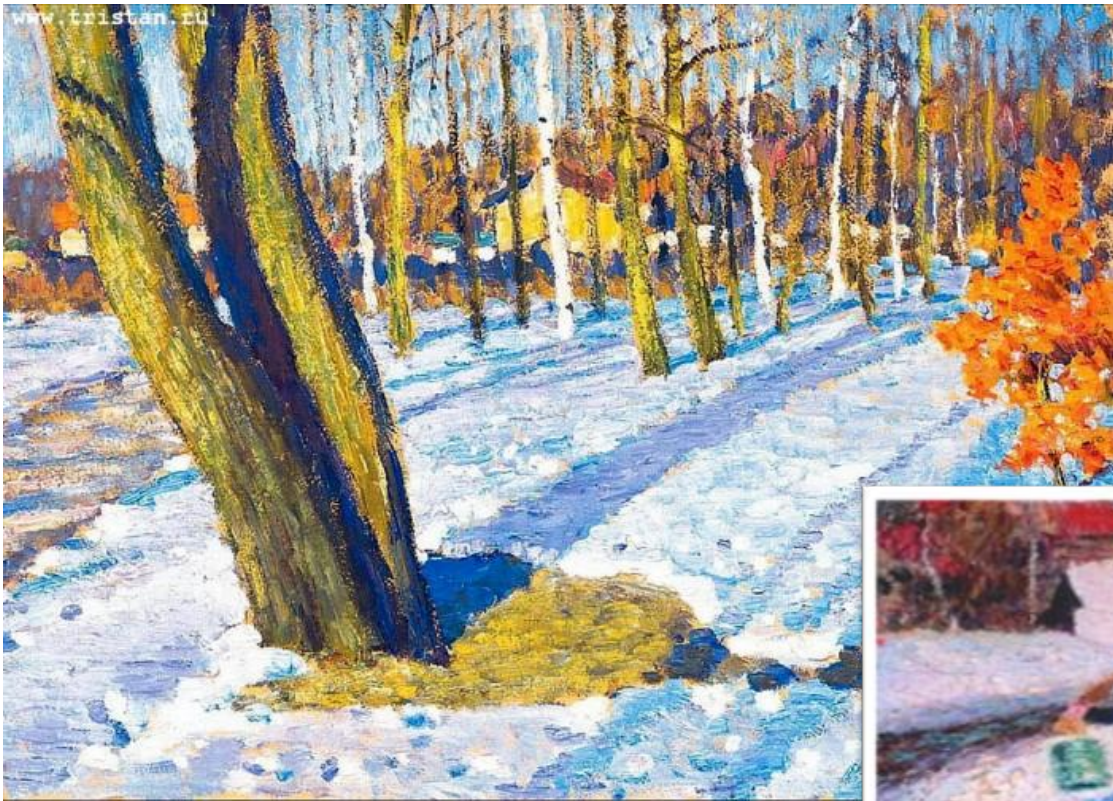
Импрессионисты открыли, что холодный синий цвет неба и воздуха постоянно контрастирует с тёплыми оттенками солнечного света, выполняя роль теневых цветов. Очарование картин Моне, Писсаро и Ренуаре заключается зачастую именно в необыкновенной модуляции холодных и тёплых тонов. Достаточно вспомнить «Лондонский парламент в тумане» Клода Моне, «Яблоки и апельсины» Поля Сезанна.







КУАБИ УРА





0 grams
Trans-Fat

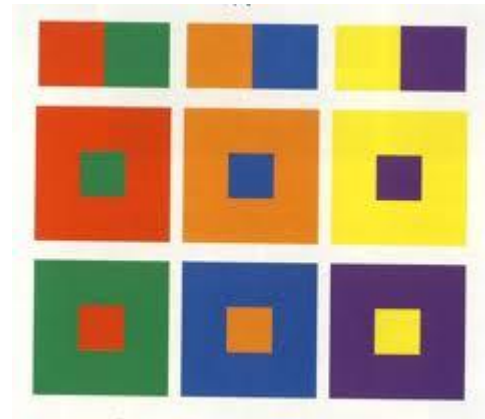
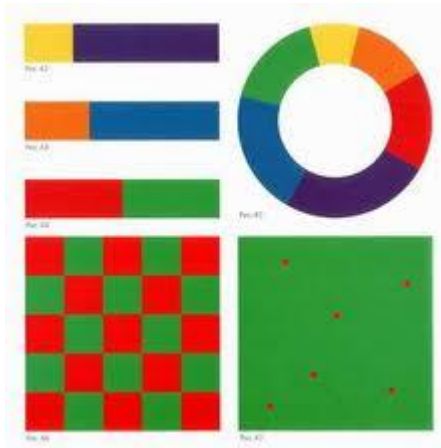


Limón



Papitas Fritas con Sabor
Flavored Potato Chips

Контраст дополнительных цветов



Два цвета являются дополнительными, если при смешении дают нейтральный серо-черный цвет. Они противоположны друг другу, но одновременно нуждаются один в другом.

При этом каждая пара дополнительных цветов обладает и другими особенностями (пара желто-фиолетовый – контраст светлого и темного, красно-оранжевый – сине-зеленый - контраст холодного и теплого).



Они максимально подчеркивают особенности друг друга – их сочетание выразительно. Каждый цвет имеет один цвет, который является дополнительным к нему. Они образуют следующие пары дополнительных цветов.

Желтый – фиолетовый

Оранжевый – синий

Красный – зеленый

Закон дополнительных цветов – является основой композиционной гармонии, потому что при его соблюдении в глазах создается ощущение полного равновесия.

Закон дополнительных цветов является основой гармоничности композиции, потому что при его соблюдении в глазах создаётся ощущение полного равновесия.

С помощью двух дополнительных цветов можно получить особенно красивые серые тона. Старые мастера добивались столь цветного серого тона, например, благодаря тому, что на основной цвет полосками накладывали противоположный ему или же покрывали первый цветовой слой тончайшим слоем дополнительного к нему цвета.

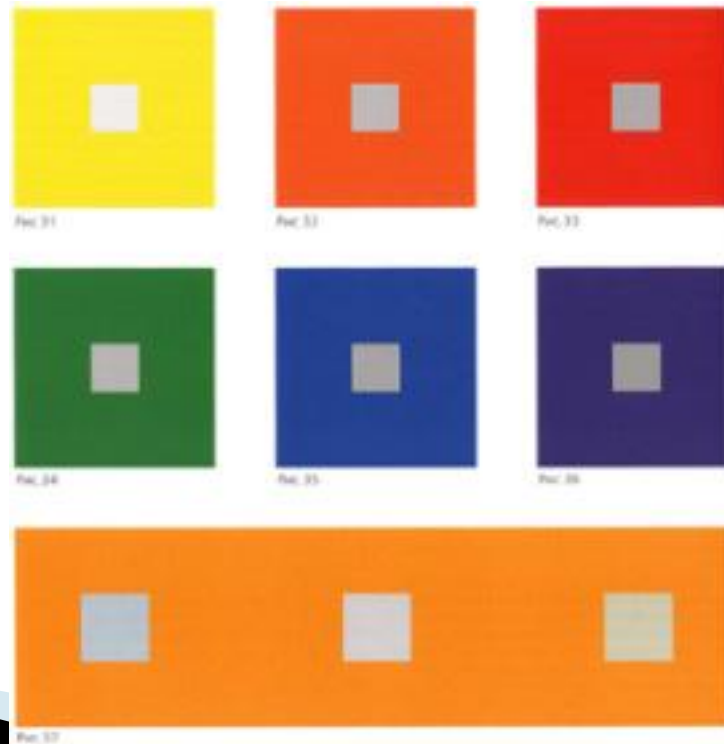
Пуантилисты добивались цветного серого тона другим способом. Они наносили чистые цвета мельчайшими точками рядом друг с другом, а появление собственно серого тона происходило уже в глазах зрителя

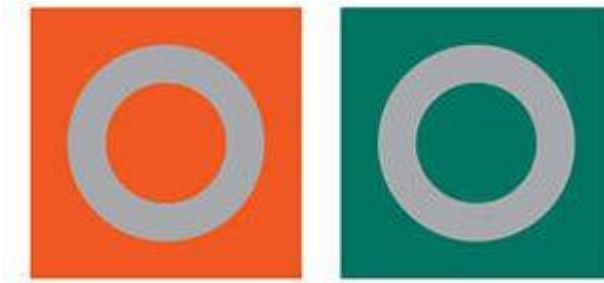
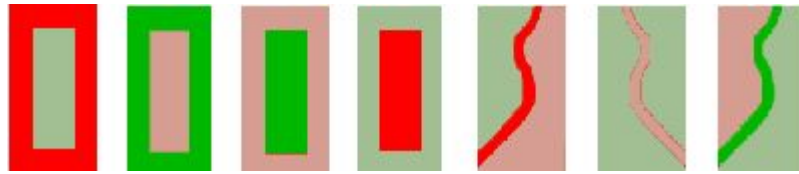




Контраст

– явление, при котором наш глаз при восприятии какого-либо цвета требует его дополнительного цвета, и если таково нет, одновременно порождает его сам. Симультанно порожденные цвета – лишь ощущение и реально не существуют, они вызывают чувство живой вибрации от непрерывно меняющейся интенсивности цветовых ощущений.





Симультанный контраст – оптический эффект появления оттенка дополнительного цвета при помещении одного цвета из пары на сером фоне. Опыт на выявление симультанного контраста состоит в том, что на цветной квадрат мы накладываем близкий по светлоте серый квадрат меньшего размера. На желтом этот серый квадрат покажется нам светло-фиолетовым, на оранжевом – голубовато-серым, на красном – зеленовато-серым, на синем – оранжево-серым и на фиолетовом – желтовато-серым. Каждый цвет заставляет серый принять его дополнительный оттенок. Это явление называется **симультанным контрастом**. Последовательный и симультанный контрасты указывают на то, что глаз получает удовлетворение и ощущение равновесия только на основе **закона о дополнительных цветах**.

Контраст цветового насыщения.



Противоположность между цветами насыщенными, яркими и блеклыми, затемненными. Цвета могут быть осветлены или затемнены разными способами, которые придают им разные возможности. Действие этого контраста относительно: цвет может показаться ярким рядом с блеклым тоном, и блеклым – рядом с более ярким

Говоря о "качестве цвета", мы имеем в виду его чистоту и насыщенность. Слова "контраст насыщения" фиксируют противоположность между цветами насыщенными, яркими и блёклыми, затемнёнными. Призматические цвета, полученные путём преломления белого света, являются цветами максимального насыщения и максимальной яркости

Цвета могут быть осветлены или затемнены четырьмя способами, причём они весьма различно реагируют на средства, которые используются в этих целях.

1 Чистый цвет может быть смешан с белым, что придаёт ему несколько более холодный характер.

2 Чистый цвет можно смешать с чёрным.

3 Насыщенный цвет может быть разбавлен благодаря добавлению к нему смеси чёрного и белого, то есть серого цвета. Едва только к насыщенному цвету добавляется серый, то получаются светлые, более светлые или более тёмные, но во всяком случае, более блёклые тона, чем тон первоначального цвета.

4 Чистые цвета могут быть изменены путём добавления соответствующих дополнительных цветов.





Контраст цветового распространения

Характеризует размерные соотношения между цветовыми плоскостями. Его суть – противопоставление «много – мало», «большой – маленький». При этом необходимо учитывать яркость или светлоту того или иного цвета, так как яркость и размер цветовой плоскости и определяют силу воздействия цвета. Исключительная особенность этого контраста – его способность изменять и усиливать проявления всех других контрастов. Так, если в композиции, основанной на контрасте светлого и темного, большая темная часть контрастирует с меньшей светлой, то благодаря этому противопоставлению произведение может приобрести особо углубленный смысл.



Контраст цветового распространения характеризует размерные соотношения между двумя или несколькими цветовыми плоскостями. Его сущность - противопоставление между "много" и "мало", "большой" и "маленький".

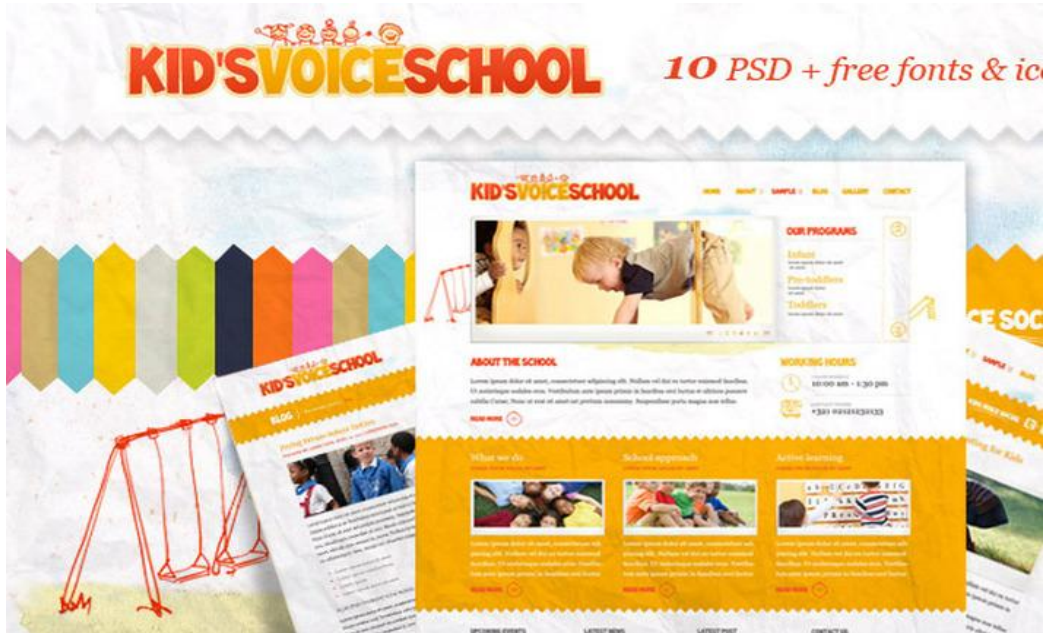
Гёте установил для этой цели простые числовые соотношения. По Гёте световую насыщенность различных цветов можно представить следующей системой:

- жёлтый: 9
- оранжевый: 8
- красный: 6
- фиолетовый: 3
- синий: 4
- зелёный: 6



Согласование размеров цветowych плоскостей по меньшей мере столь же важно в работе над живописным произведением, сколь и сам выбор цветовой гаммы, поскольку каждая цветочая композиция должна исходить и развиваться из соотношений цветowych пятен между собой. Формы, размеры и очертания цветowych плоскостей должны определяться характером цвета и его интенсивностью, а не предрешаться собственно рисунком.

Соблюдение этого правила особенно важно для определения цветowych масс. Размеры цветowych пятен ни в каком случае не могут быть установлены с помощью линейных контуров, ибо эти размеры определяются лишь интенсивностью красок, характером цвета, его яркостью и силой воздействия, которая во многом зависит от контрастного сопоставления цветов. Если жёлтое пятно должно выделяться среди светлых тонов, то оно должно занимать значительно большую площадь, чем в том случае, когда это же пятно находится в окружении тёмных тонов. И здесь достаточно небольшого жёлтого пятна, поскольку его яркость усиливается самим окружением. Подобным же образом отношения всех цветowych масс должны выстраиваться в соответствии с силой их воздействия



Введение ОРКЭ в учебный план 4 класса



[Home](#) [Specials](#) [Sitmas](#) [Contact](#)

Currency: [Euro](#) [USD](#) [GBP](#) [JPY](#)

Welcome, [\(log in\)](#) | [Your Account](#)

COMFORTLine
Modern Comfortable Furniture

[Home Furniture](#) [Armchairs](#) [Bookcases](#) [Closet Storage](#) [Coffee Tables](#) [Computer Carts](#)



**STEEN
RECLINER
CHAIR**

[View](#)



**YELLOW
CORNER
SOFA**

[View](#)



**SOFA
& CHAIR
2 IN 1**

[View](#)

Your Account

- [Your Account](#)
- [Personal information](#)
- [Addresses](#)
- [Discount](#)
- [Order history](#)

Our offers

- [New products](#)
- [Top sellers](#)
- [Specials](#)
- [Manufacturers](#)
- [Suppliers](#)

Information

- [Contact](#)
- [Delivery](#)
- [Legal notice](#)
- [Terms and conditions](#)
- [About us](#)

Newsletter

Your E-mail: