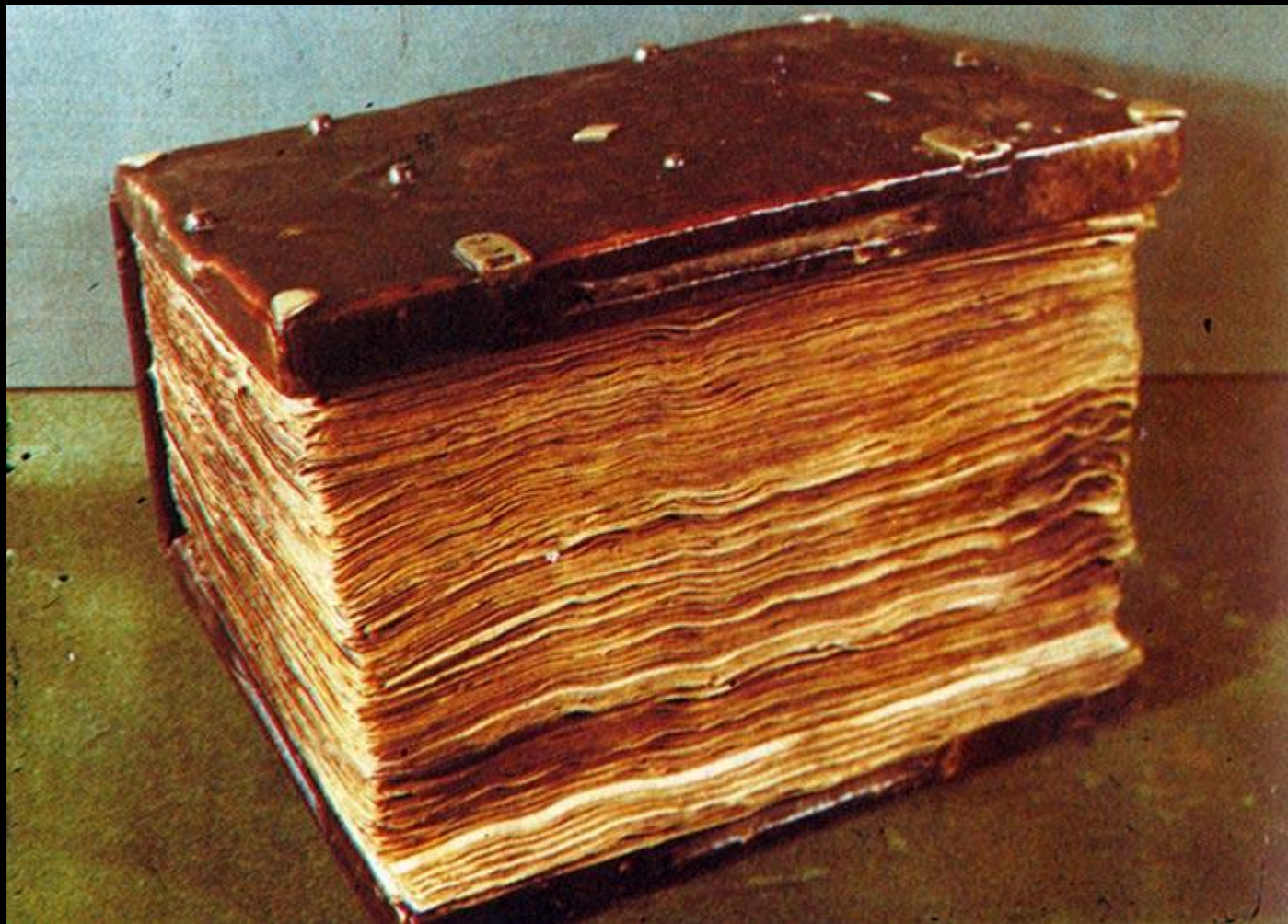


вѣсьскыи · и приложиша апль нѣуе · кради быша сло  
 вени · ꙗко слышаша словеса бжѣ · сзони азъко мѣ:



Посем же приложиша апль · и ѿпаникъ · и прочахъ  
 свѣ · и възи иже гачаша хоулитти словеса снѣ · и снѣ ·  
 глаше · ꙗко не да стоитъ никто рокоу · ꙗко азъко мѣ

†	а	Ɑ	и	Ɱ	т	Ⱳ	ъ
Ɱ	б	Ɱ	мягкое г	Ɱ	у	Ⱳ	ь
Ɱ	в	Ɱ	к	Ɱ	ф	Ⱳ Ⱳ	ы
Ɱ	г	Ɱ	л	Ɱ	ѳ	Ɱ	ѣ, я
Ɱ	д	Ɱ	м	Ɱ	х	Ɱ	ю
Ɱ	е	Ɱ	н	Ɱ	о	Ɱ	е носовое юс малый
Ɱ	ж	Ɱ	о	Ɱ	шт	Ɱ	о носовое юс большой
Ɱ	дз	Ɱ	п	Ɱ	ц	Ɱ	йотированный юс малый
Ɱ	з	Ɱ	р	Ɱ	ч	Ɱ	йотированный юс большой
Ɱ Ɱ	и	Ɱ	с	Ɱ	ш	Ɱ	ижица



Древнерусская книга, 13 век





Х Зкѣрь ринокершесъ.  
ноздоророгъ.

СЛОНЪ.



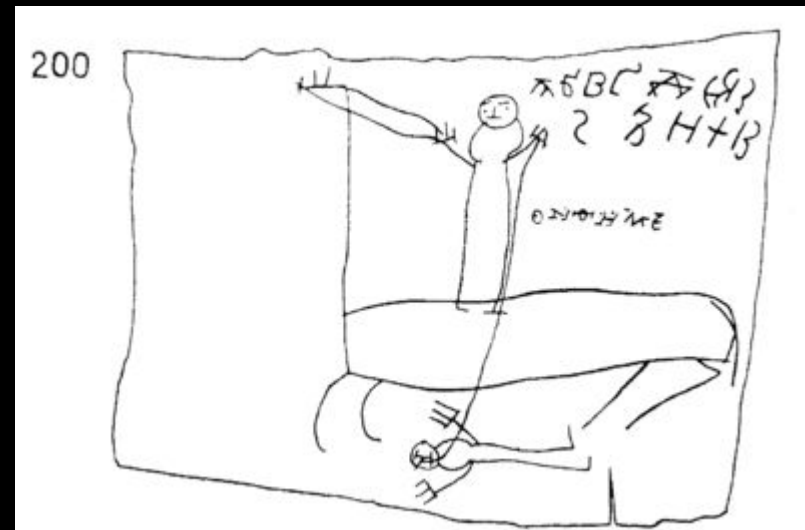
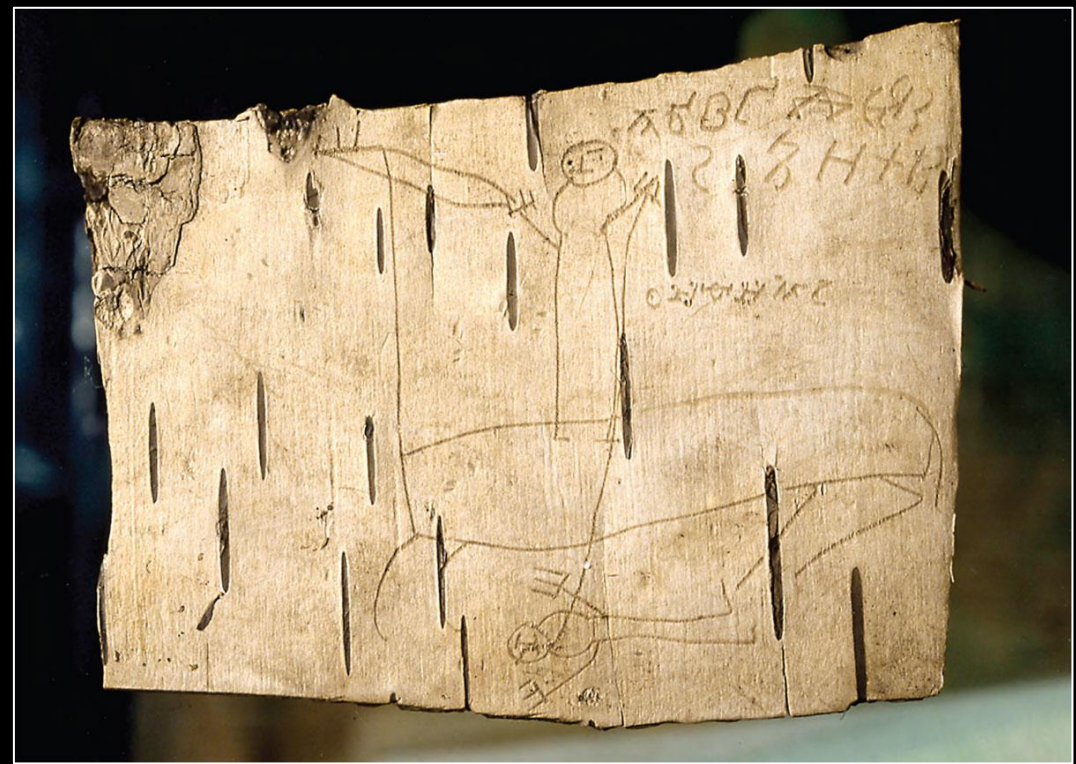
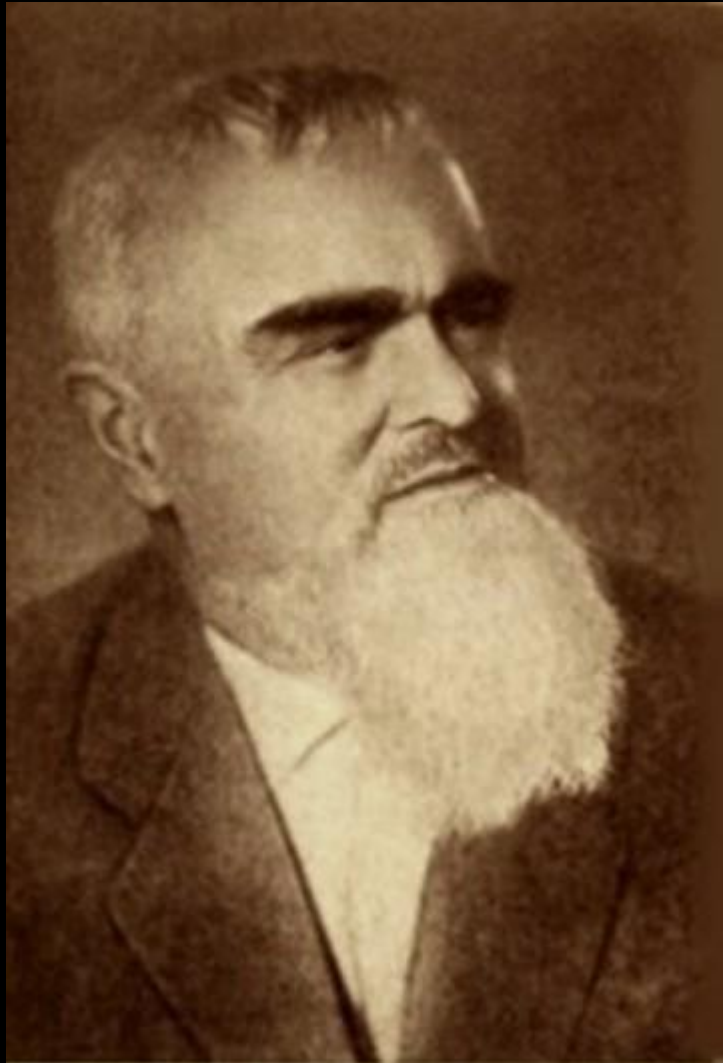


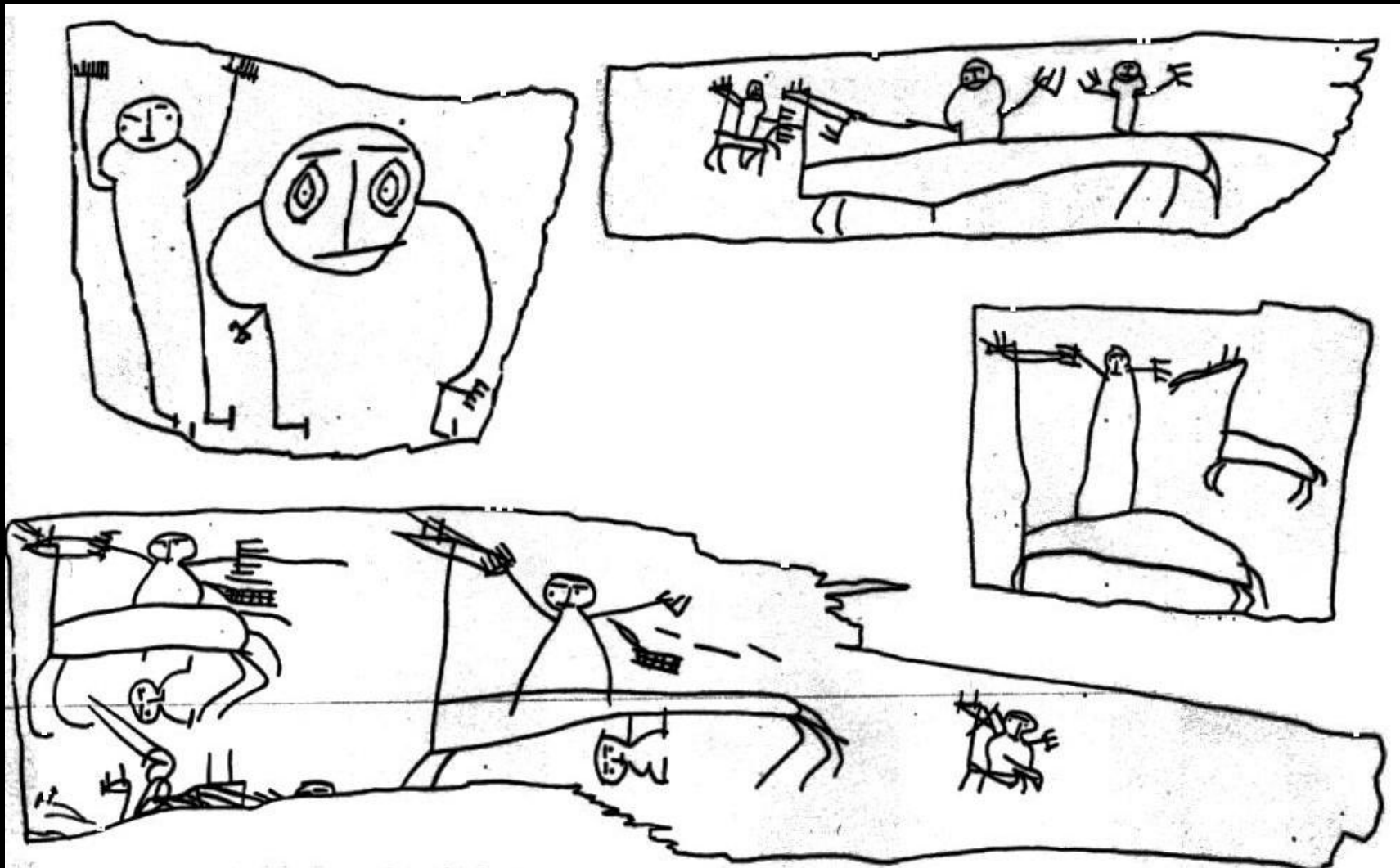
БОВРЪ



*[Faint, illegible text, likely bleed-through from the reverse side of the page]*

# Арциховский А. В.

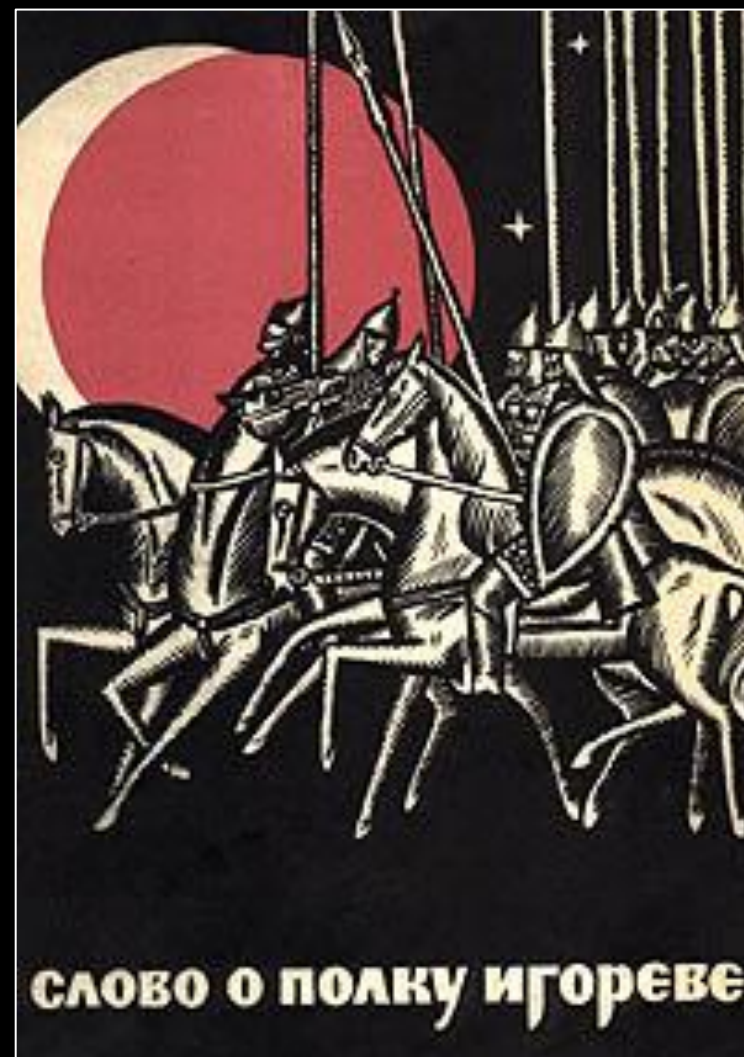




Рисунки Онфима, сер. 13 века



Зализняк А.А.



Илл. И. Сырнев



Церковь Успения Богородицы Пирогощи на Подоле, Киев,  
1132-1136





Пятницкая церковь в Чернигове, руб. 12-13 веков



Церковь Спаса на Нередице, Новгород, 1198



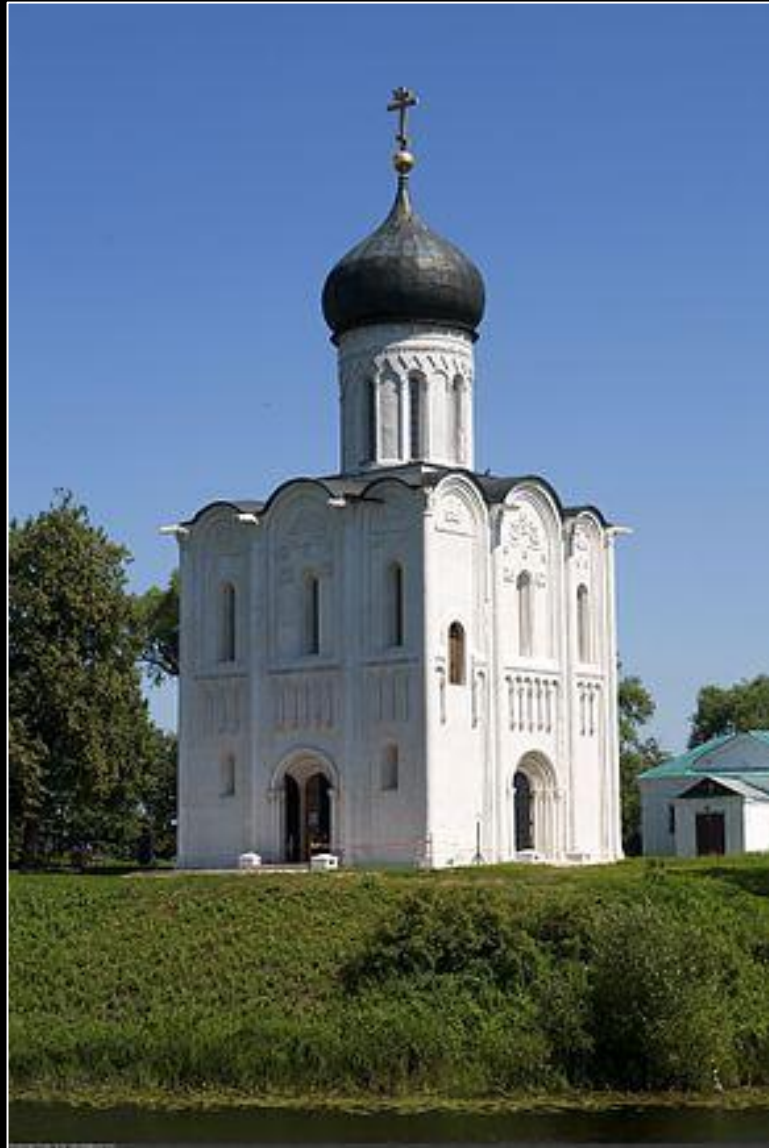


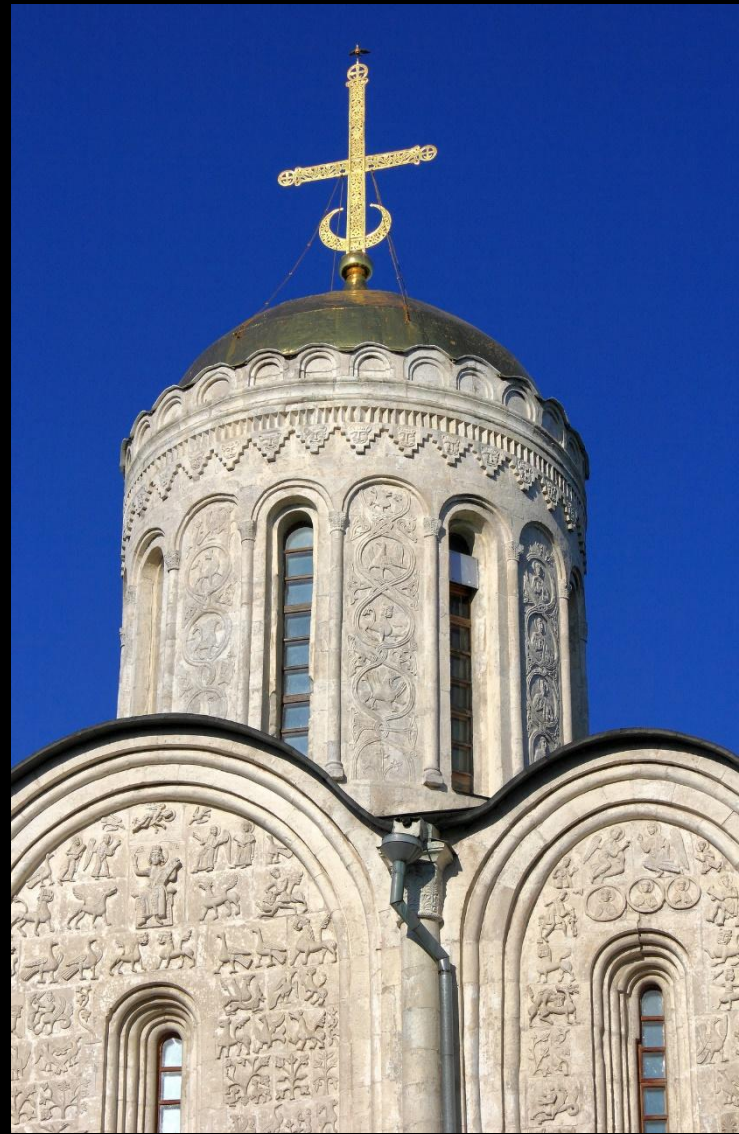
Храм Рождества Богородицы и Лествичная башня,  
Боголюбово, конец 12 века



Успенский собор во Владимире



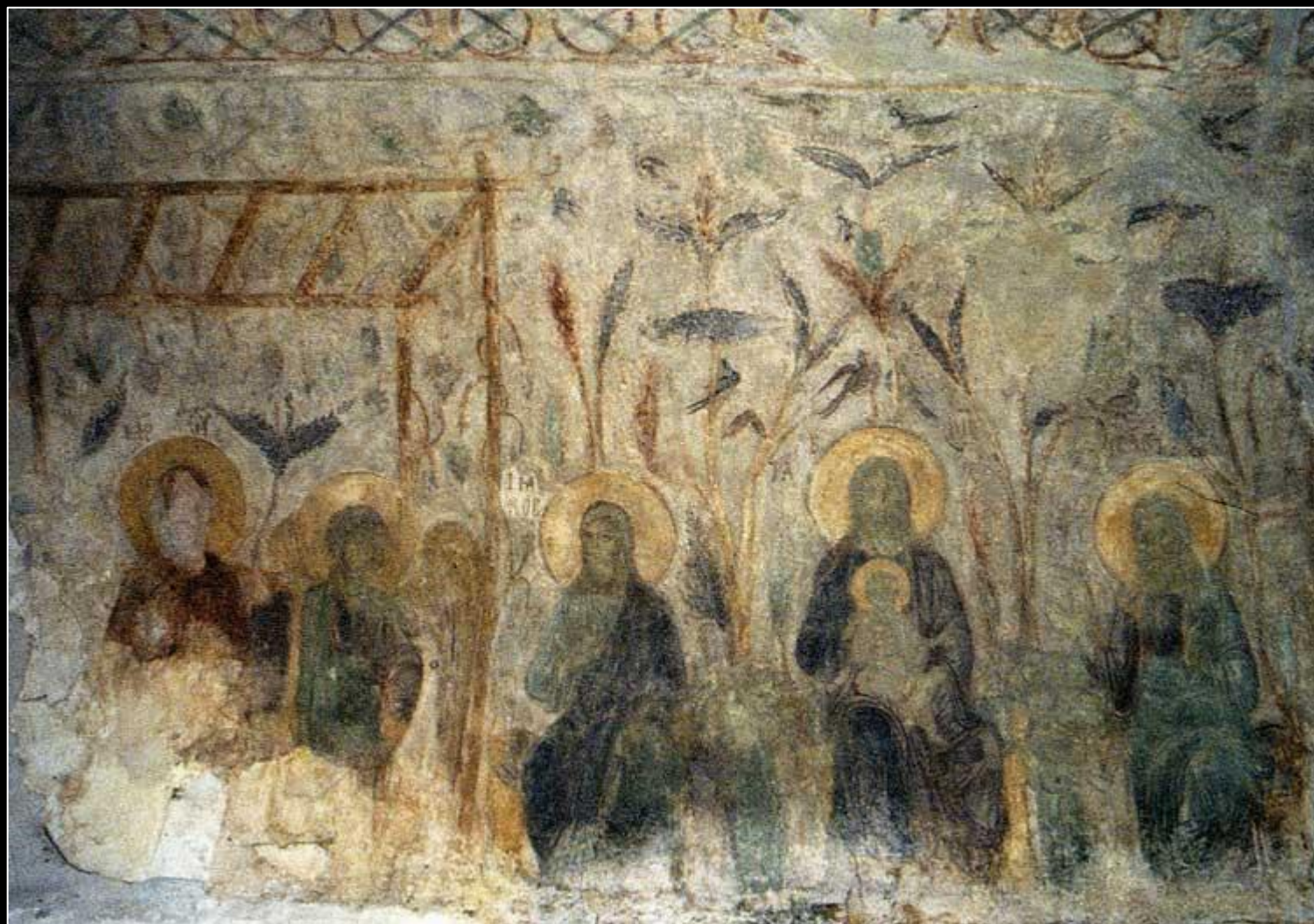








Мирожский монастырь во Пскове, 12  
век



Дмитриевский  
собор



Дмитрий  
Солоунский, 12 век

