

Культура эпохи Возрождения (Ренессанса)

Периодизация эпохи Возрождения

- Проторенессанс (конец XIII-XIV вв.)
- Раннее Возрождение, или кватроченто (XV в.)
- Высокое Возрождение, или чиквеченто (конец XV- начало XVI в.)
- Позднее Возрождение (середина и вторая половина XVI в.)

Флоренция – колыбель Возрождения



Флорэнция — город в Италии, столица области Тоскана. Флоренция («Цветущая») раскинулась на берегах реки Арно. Флоренция отстаивала свою независимость в борьбе с папами и императорами. По типу управления она была республикой, управляемой советом из родовитых, богатых, знатных горожан.









Эпоха Возрождения

- Впервые термин «**Возрождение**» (по-итальянски Ринашименто, по-французски Ренессанс) употребил в 1550 году итальянский художник, архитектор и историк искусства Джорджо Вазари (1511-1574) в книге «Жизнеописания наиболее знаменитых живописцев, ваятелей и зодчих»
- «То, что принято называть Возрождением, было **утверждением преемственности, возрождением в новых формах блестящей цивилизации Греции и Рима**, некогда одряхлевшей и погибшей под натиском варваров, утверждением культуры гуманизма. Это было концом Средневековья и началом новой эры.» Лев Любимов

Основа философии эпохи Возрождения – идея гуманизма

- Художественная культура Возрождения была тесно связана с развитием философии, политической идеологии, науки, других форм общественного сознания.
- Идеал гуманизма - образ прекрасного, гармонически развитого человека

Основа философии эпохи Возрождения – идея гуманизма

- Гуманизм доказывал, что человек в своих чувствах, в своих мыслях, в своих верованиях не подлежит никакой опеке, что над ним не должно быть силой воли, мешающий ему чувствовать и думать как хочется.
- Гармония интересов индивида и общества, идеал свободного развития личности и неразрывно связанного с ним совершенствования социального организма и политических порядков
- Попытка объединения идеалов античности и христианства

Семья Медичи. Лоренцо Великолепный (1449-1492)



Флорентийский государственный деятель, глава Флорентийской республики в эпоху Возрождения, покровитель наук и искусств, поэт.

Меценат Лоренцо Медичи

- Создатель Академии Кареджи, членами которой были Марсилио Фичино, Пико делла Мирандола и Анджеоло Полициано
- Собрал большую коллекцию книг, ставшей впоследствии Библиотекой Лауренциана, или Медичи
- Покровитель Сандро Боттичелли, Микеланджело Буонарроти.

Джотто ди Бондоне

1266/67- 1337



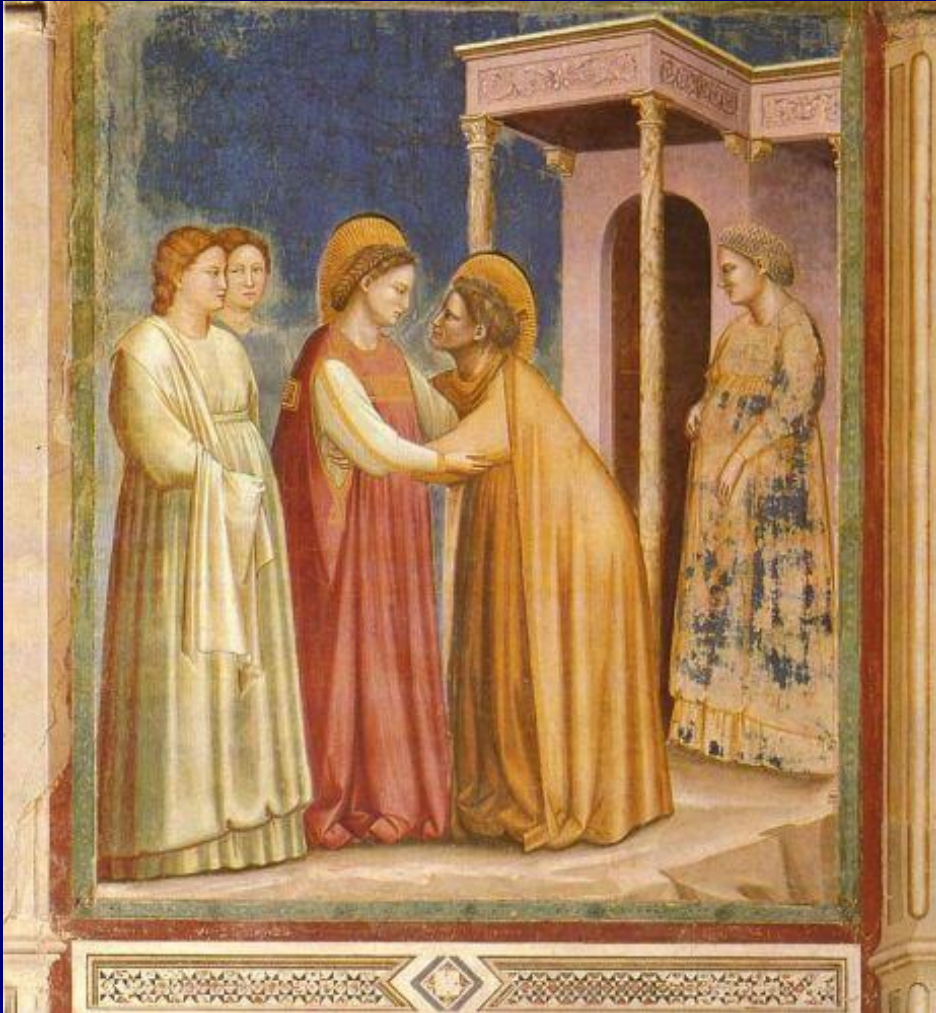
Джотто. Оплакивание Христа. Фреска Капеллы дель Арена (Скровеньи) в Падуе. 1304-1311.

Джотто ди Бондоне 1266/67- 1337



Джотто. Поцелуй Иуды.
Фреска
Капеллы дель Арена
(Скровеньи) в Падуе.
1304-1311.

Джотто ди Бондоне 1266/67- 1337



Джотто. Встреча
Марии и
Елизаветы.

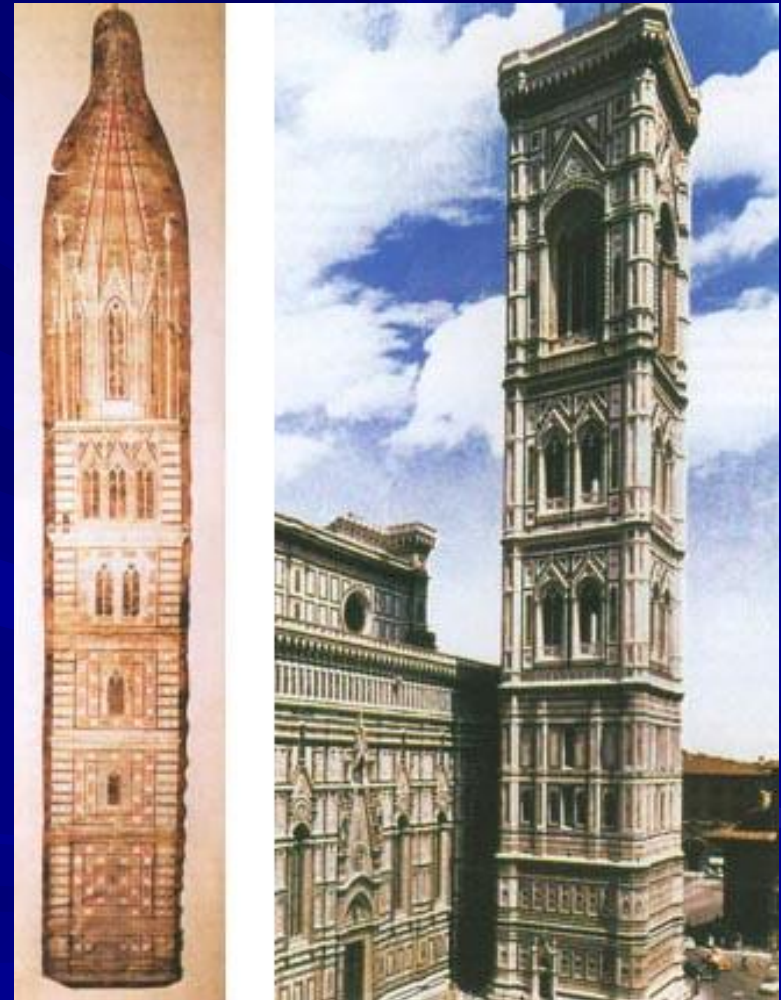
Фреска

Капеллы дель
Арена

(Скровеньи) в
Падуе.

1304-1311.

Джотто ди Бондоне 1266/67- 1337



Джотто. Кампанила (Колокольня) 1334-1359. Флоренция

Дуччо ди Буонинсенья



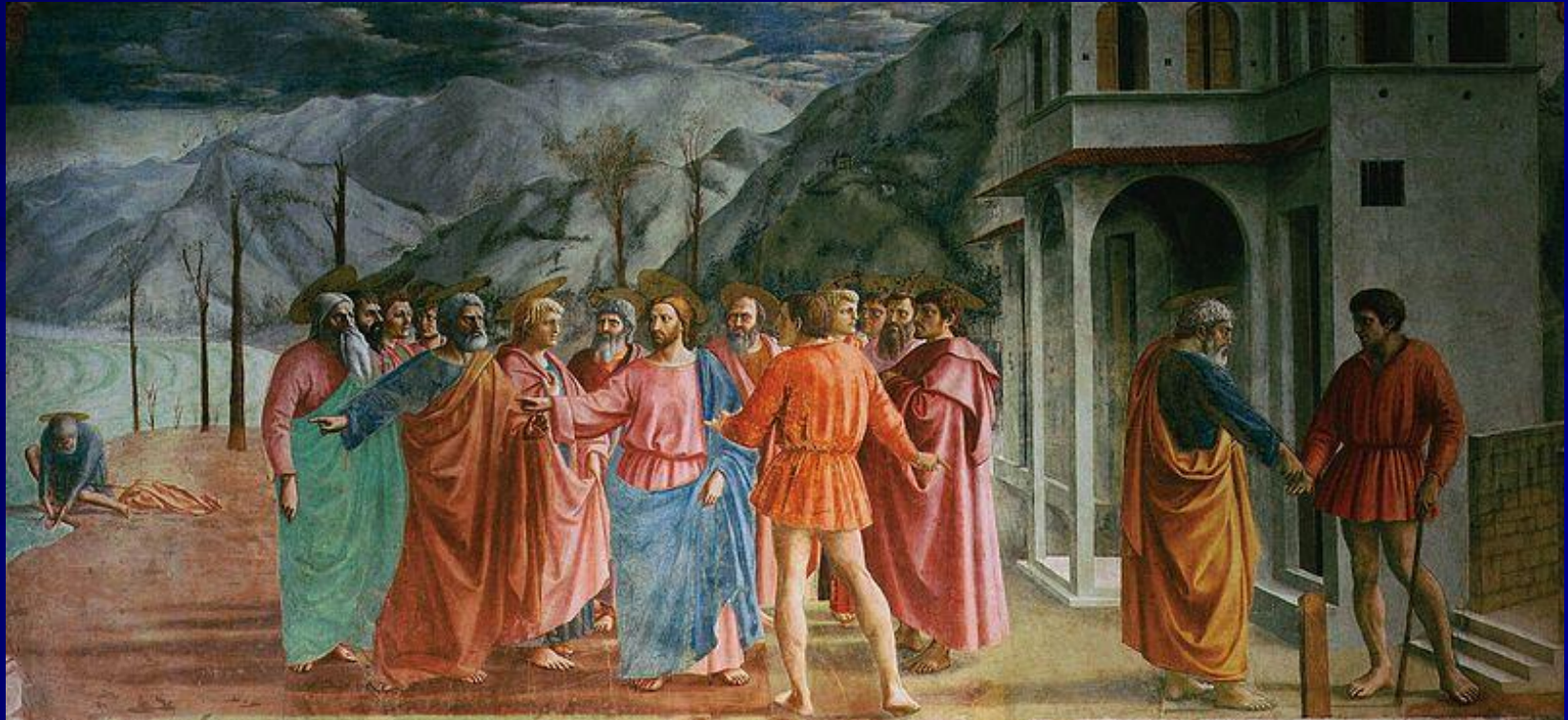
Дуччо. Благовещение.
Темпера, дерево.
1308-1311.
Лондонская
национальная галерея.
Лондон.

Мазаччо. 1401-1428



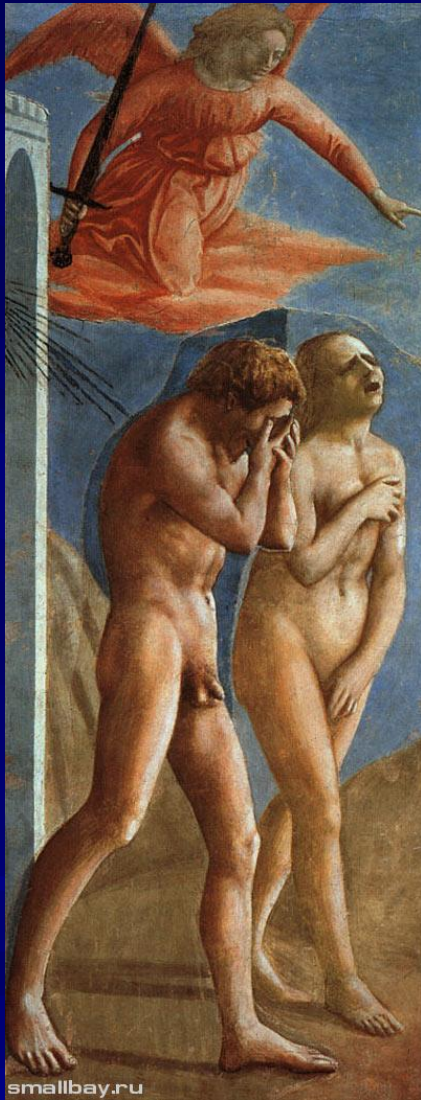
Мазаччо. Троица. Фреска. 1426-1428.
Церковь Санта Мария Новелла. Флоренция

Мазаччо. 1401-1428



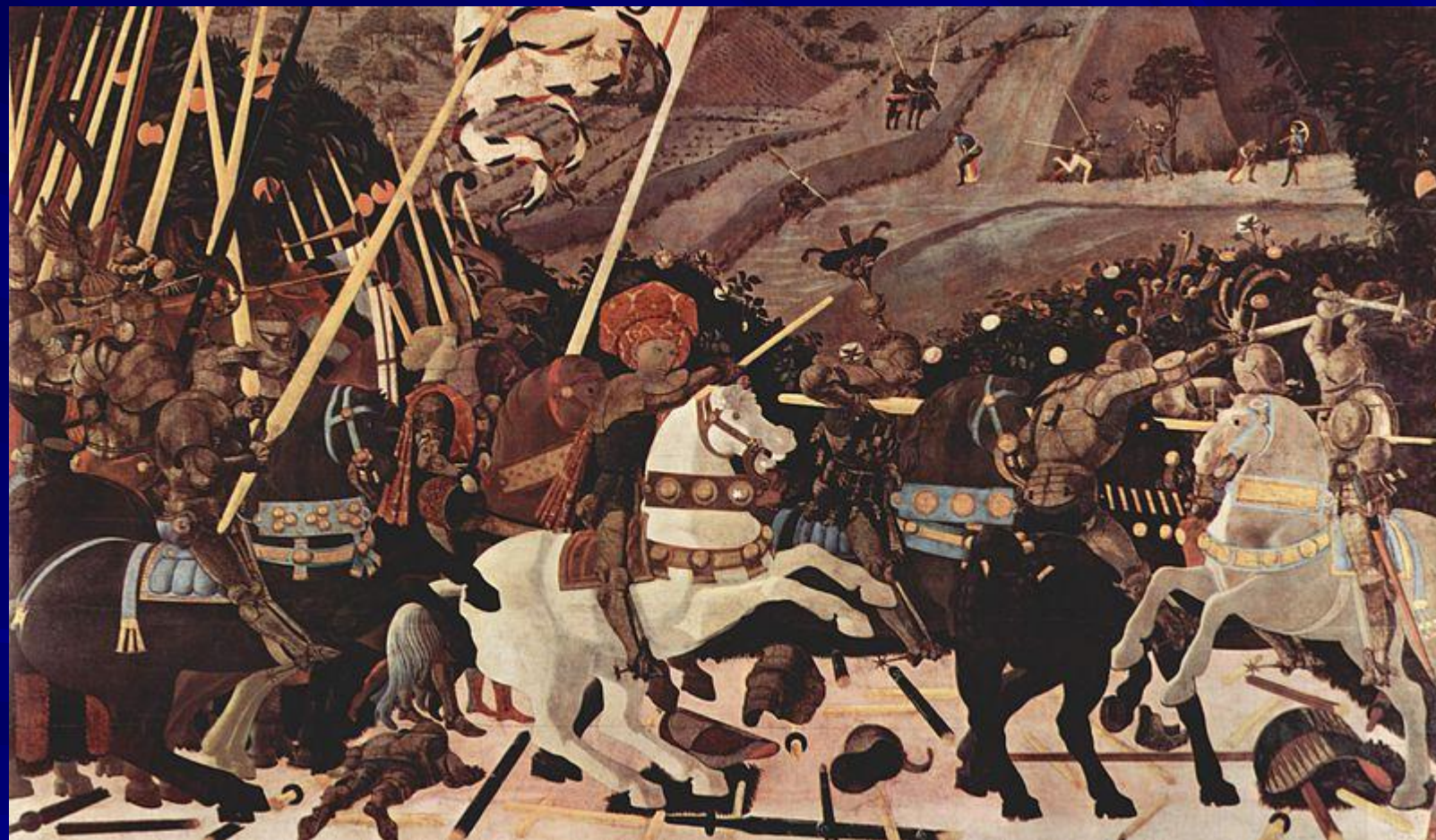
Мазаччо. Чудо со статиром. 1425. Фреска.
Капелла Бранкаччи при церкви Санта Мария дель Кармине.
Флоренция

Мазаччо. 1401-1428

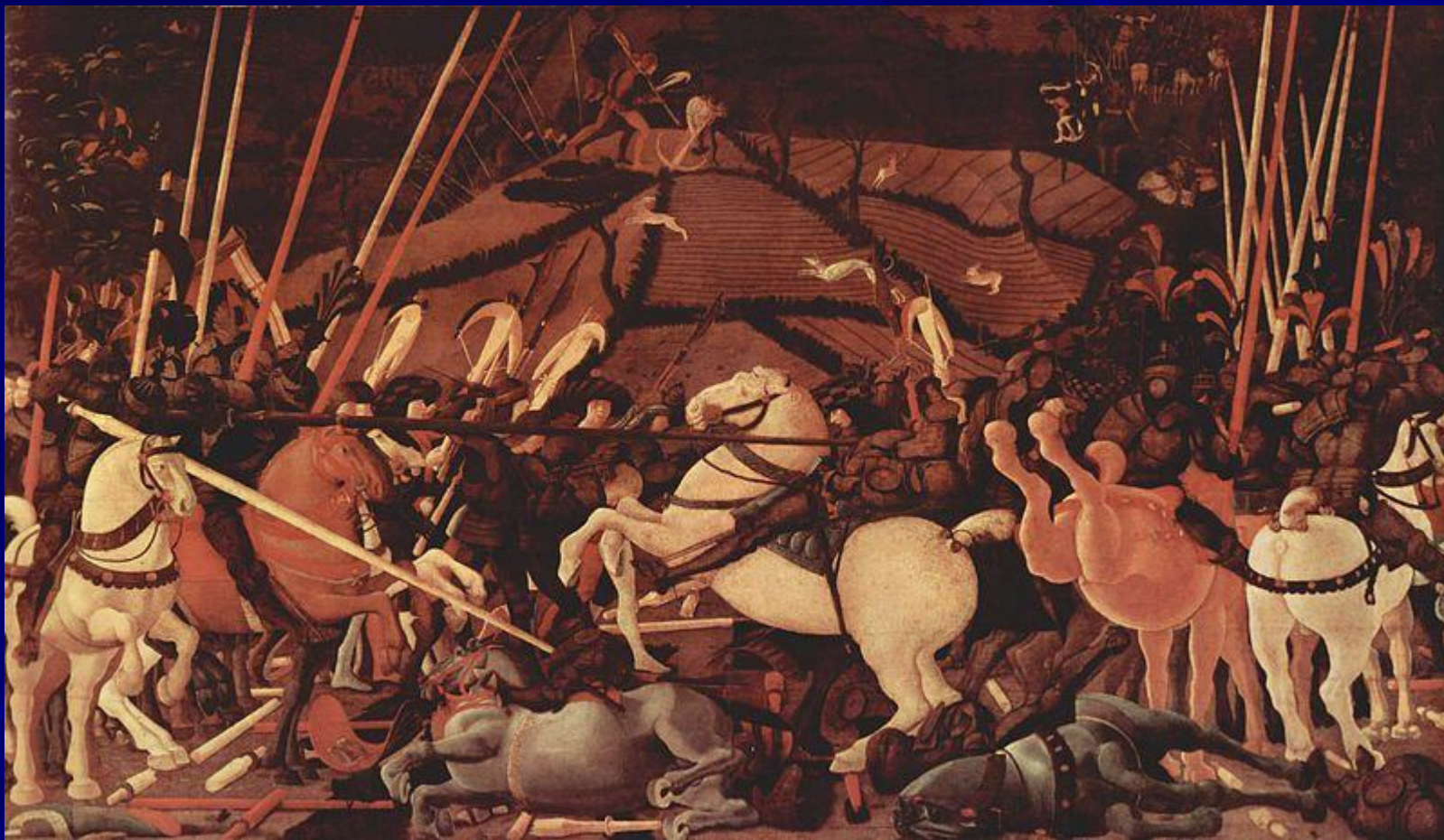


Мазаччо. Изгнание Адама и Евы из рая. 1425. Фреска. Капелла Бранкаччи при церкви Санта Мария дель Кармине. Флоренция

П. Уччелло. Битва при Сан-Романо. 1456



П. Уччелло. Битва при Сан-Романо. 1456



П. Уччелло. Битва при Сан-Романо. 1456



Пьеро делла Франческо. Портрет Федерико да Монтефельтро Урбинского и его жены Баттисты Сфорца. 1465. дерево, темпера. Уффици. Флоренция



Рафаэль Санти – певец
гармонии и красоты

1483-1520

Рафаэль Санти (1483 – 1520) - великий итальянский живописец, график, архитектор, представитель умбрийской школы.

Рафаэль Санти
Автопортрет
1506
Масло на деревянной панели
Галерея Уффици, Флоренция





Рафаэль Санти . Сон рыцаря.
ок.1504. Дерево, масло. 17x17 .
Национальная Галерея, Лондон



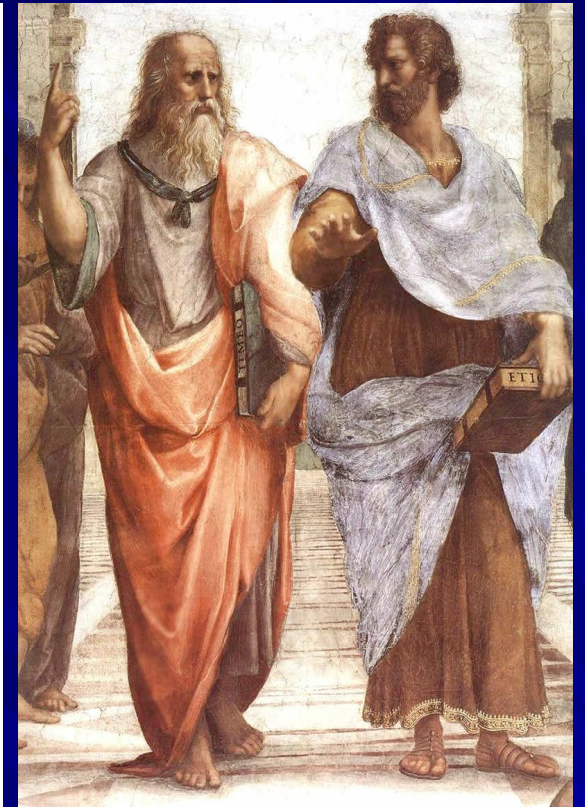
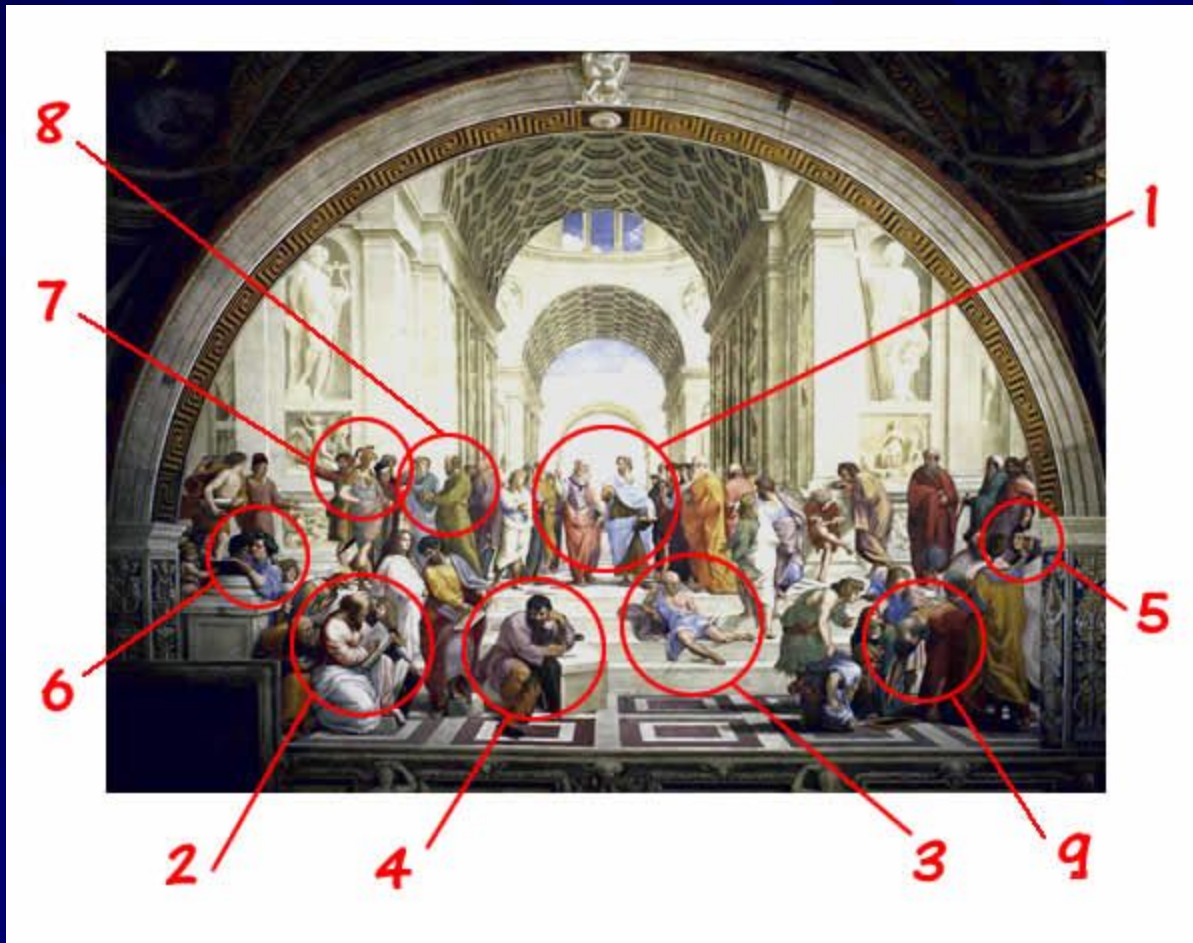
Рафаэль Санти. Мадонна Конестабиле.
1500-1502 гг. Холст, масло, переведена с
дерева. Эрмитаж. Санкт-Петербург.



Рафаэль Санти. Сикстинская Мадонна. 1513-1514.
Масло на холсте. Галерея старых мастеров,
Дрезден



Рафаэль Санти. Афинская школа ("Философия").
1509-1511. Фреска.
Станца делла Сеньятура, кабинет Папы римского



Кто есть кто на фреске "Афинская школа«

1 - Леонардо да Винчи в образе Платона и Аристотель. 2 – Пифагор. 3 - Диоген Синопский 4 - Микеланджело в образе Гераклита. 5 – автопортрет. 6 – Эпикур.

7 - Александр Македонский. 8 – Сократ. 9 - Евклид



Рафаэль Санти. Преображение. 1518-1520.
Ватиканский музей. Последняя картина художника,
завершена учеником – Джулио Романо

Домашнее задание

- Знать видеоряд по теме «Высокое Возрождение: Леонардо да Винчи, Микеланджело Буонарроти, Рафаэль Санти»
- Подготовиться к самостоятельной работе
- Выполнить характеристику одного из произведений искусства Позднего Возрождения по плану характеристики произведения живописи / архитектуры / скульптуры. Объем – не более 1 страницы. Иллюстративный материал приветствуется!

- Автор презентации: доц. каф. русской филологии и журналистики СВГУ
Ежкова О.А.
- Апробация: МАОУ «Гимназия (английская)» г. Магадана, 11 класс