

# Культура від часів античності до епохи реалізму



# Античність

Термін "античність" походить від латинського слова "стародавній". Ним прийнято називати особливий період розвитку Стародавньої Греції й Риму. Головним принципом античного мистецтва було дотримання геометричних пропорцій і симетрії. Найяскравіше це проявилось в архітектурі та скульптурі. Провідними архітектурними спотудами Стародавньої Греції були храми, театри, громадські будівлі.





# Романський стиль



Цей художній стиль панував у західноєвропейському мистецтві X - XIII століть. Провідними видами мистецтва того часу були архітектура та скульптурний декор. Романські споруди багато в чому наслідували ознаки римської архітектури, відрізнялися монументальністю конструкцій, широким застосуванням напівкруглих арок і склепінь, які спираються на колони. Основними будівлями романського періоду стали храм-фортеця та замок-фортеця, для яких характерними є лаконічні геометричні форми, товсті стіни, маленькі вікна.

# Архітектура романського стилю





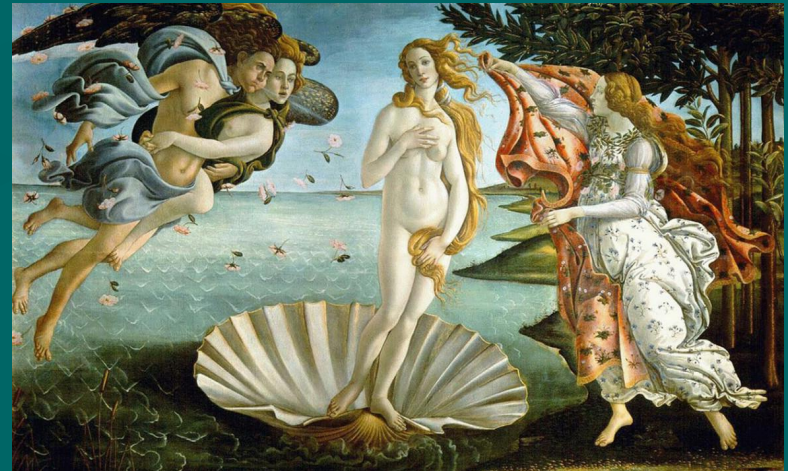
# ГОТИЧНИЙ СТИЛЬ



Готичний стиль відобразився переважно в архітектурі храмів, соборів, церков. На відміну від романського стилю, для готики характерні арки із загостреним верхом, вузькі та високі башти й колони, багато оздоблені фасади з різними деталями та багатоколірні вітражні стрілчасті вікна. Готична скульптура більш самостійна, на підпорядкована площині стіни й обрамленню, як це було характерним для скульптури романського періоду. Також одним з основних напрямків готичного живопису став вітраж, що поступово витіснив фресковий живопис.

# Стиль епохи Відродження

Епоха Ренесансу прийшла на зміну культурі Середніх віків і панувала протягом XIV-XVI століть. Відродженням цю епоху називають тому, що митці почали звертатися до культурних надбань античної культури. Мистецтво цієї доби поступово відійшло від релігійності, стало більш світським. Для живопису епохи Ренесансу характерне зближення художників із природою, дотримання законів анатомії, перспективи, дії світла. Архітектура Ренесансу є своєрідним поверненням до принципів і форм античного, зокрема римського, мистецтва. Особливе значення в будівництві надавалося симетрії, пропорції, геометрії і порядку складових частин. Складна пропорція середньовічних будівель змінилася на впорядковане розташування колон і пілястрів. Стали популярними куполи та ніші.





# Архітектура та живопис епохи Відродження





# Стиль епохи Бароко

Цей художній стиль зародився в Італії і поширився країнами Європи після епохи Ренесансу. Основні риси стилю бароко - парадність, урочистість, пишність, динамічність. Архітектура бароко відрізняється просторовим розмахом, плавністю й складним поєднанням криволінійних форм, злиттям об'ємів у динамічну масу, багату на скульптурний декор. У живопису переважали монументальні декоративні композиції на релігійні, або міфологічні теми, парадні портрети, призначені для оздоблення інтер'єрів.



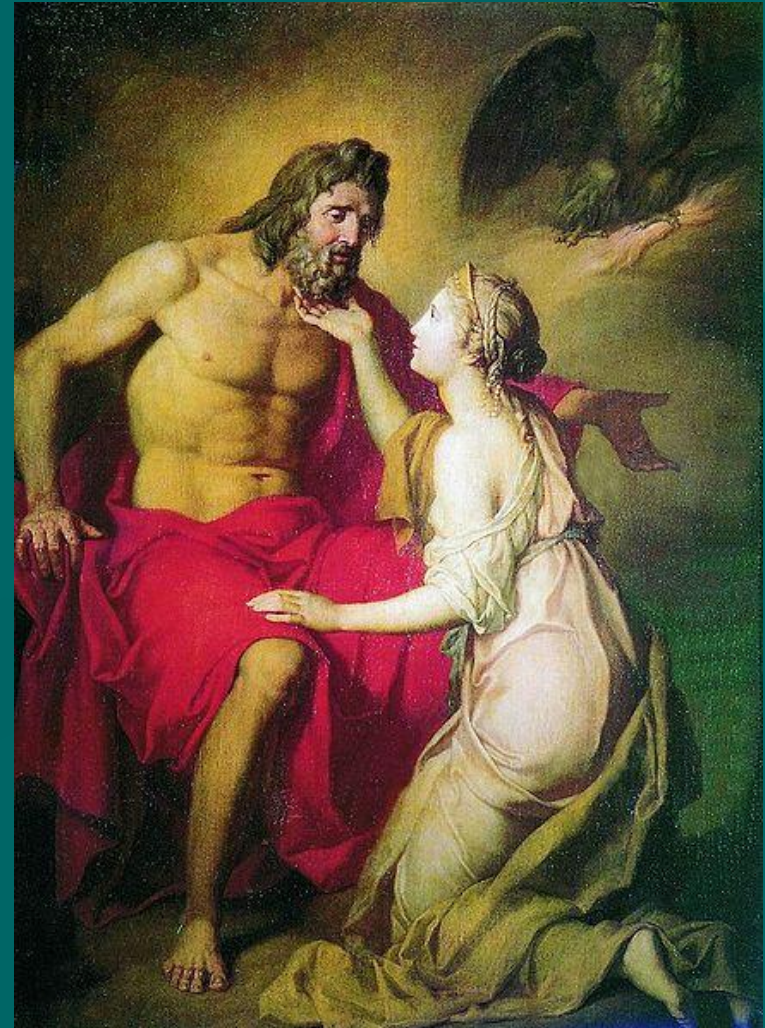
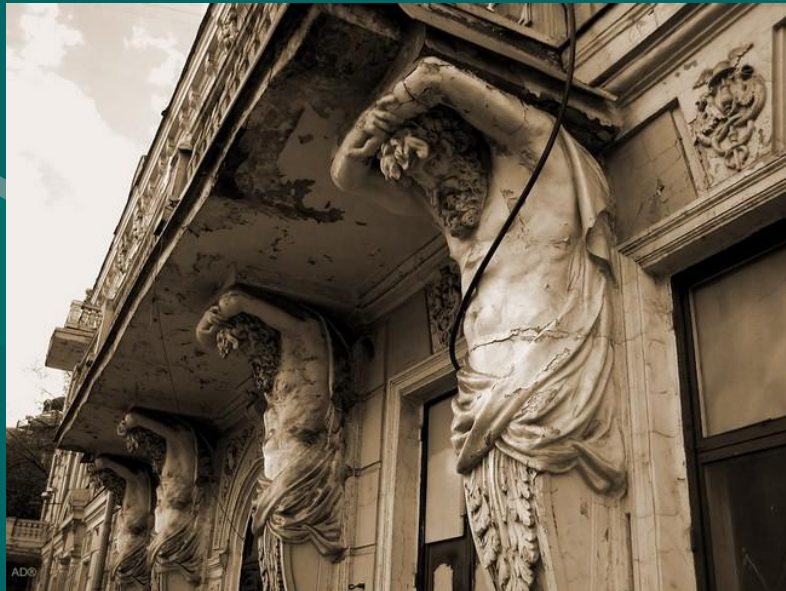


# Стиль епохи Класицизму



Епоха класицизму тривала до початку XIX століття. "Батьківщиною" цього стилю вважають Францію. Головною рисою класичної архітектури було наслідування форм античного зодчества як еталону гармонії, простоти, вишуканості, логічної ясності й монументальності. В цілому будівлям класицизму властива регулярність планування й чіткість об'ємних форм. Основою архітектурної мови став ордер, подібний за пропорціями до античності. Також набули популярності симетрично-осьові композиції, рельєфи, колони, портики, статуї. Скульптура класицизму відрізняється спокійними позами, стриманою емоційністю, замкненістю форм. У живописі класичного періоду головного значення набули логічне розгортання сюжету, чітка урівноважена композиція, передача об'єму за допомогою світлотіні й застосування локальних кольорів.

# Живопис та архітектура Класицизму





# Стиль епохи Романтизму



Передумовою настання епохи романтизму вважають Велику французьку революцію, але його "батьківщиною" є Німеччина. Романтизм став першим художнім напрямом, який проголосив незалежність митця від будь-яких мистецьких канонів та правил. Душа людини, її переживання й прагнення стали головною темою усього романтичного мистецтва. Окрім того, значну роль у творчості романтиків відігравали фольклор, національна міфологія, природа. Найбільше романтизм проявився в живописі, літературі, музиці, театральному мистецтві. На відміну від класицизму він майже відсутній в архітектурі.



# Стиль епохи Реалізму

Реалізм - художній напрям, який сформувався до середини ХІХ століття. Основною визначальною рисою реалістичного мистецтва є достовірне зображення навколишньої дійсності, показ усіх сфер життя й духовного світу людини такими, якими вони є насправді. Найбільше реалізм проявився в літературі, живописі, театрі, а з кінця століття - у фотомистецтві та кіно. В образотворчому мистецтві реалізму дуже активно розвивалися жанри пейзажу, натюрморту, портрету побутового характеру. Відображення буденного життя простої людини стало однією з провідних тем живопису.





# Живопис та скульптура епохи Реалізму

