

Культурно-просветительное общество

«Зов к Культуре»

г. Санкт-Петербург

Цветочные
натюрморты
Святослава Рериха

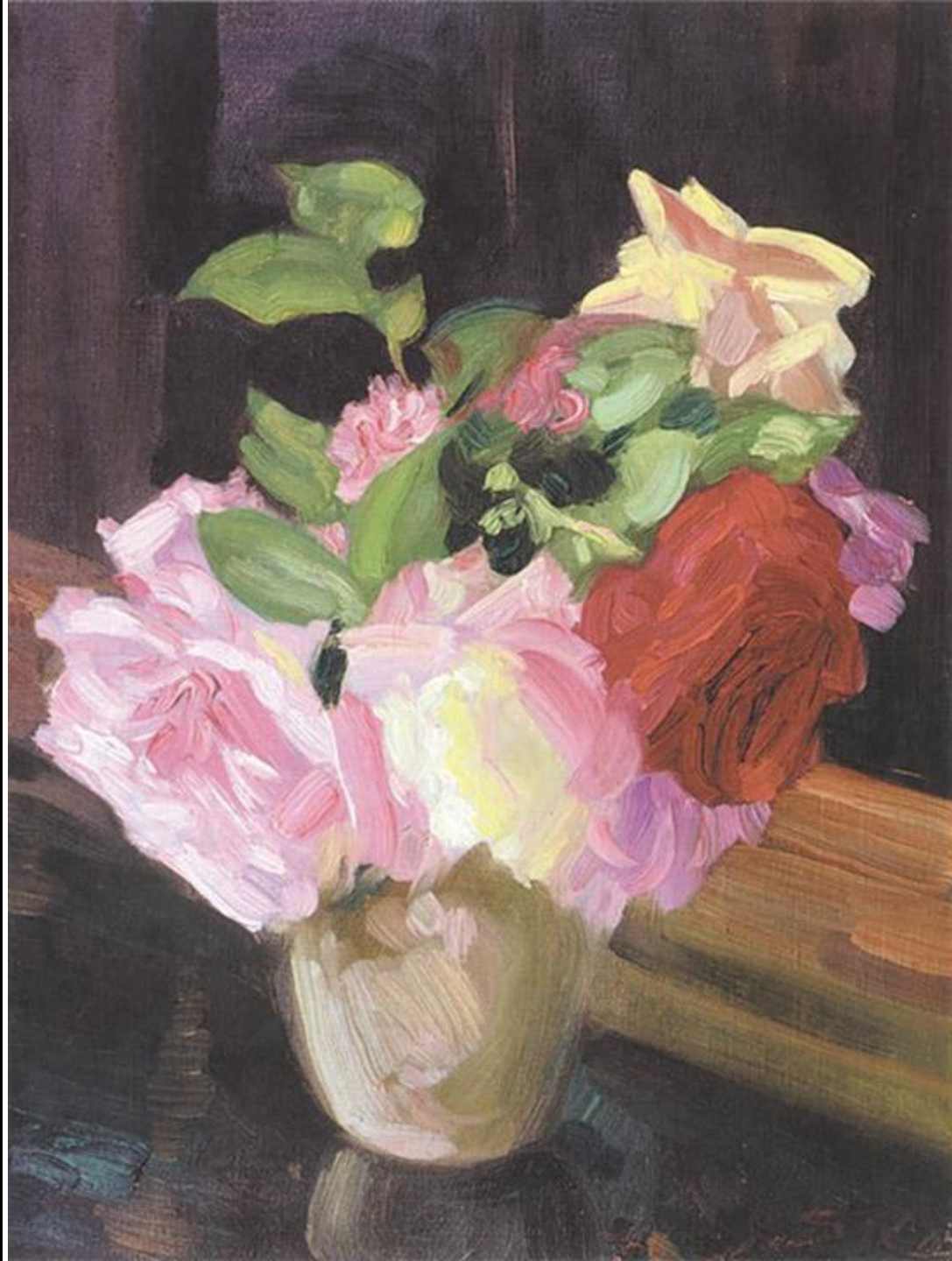
Лончакова Ю.В.



Роза. (около 1923-1931г.)
Бумага на картоне, масло.
50 × 32 см.



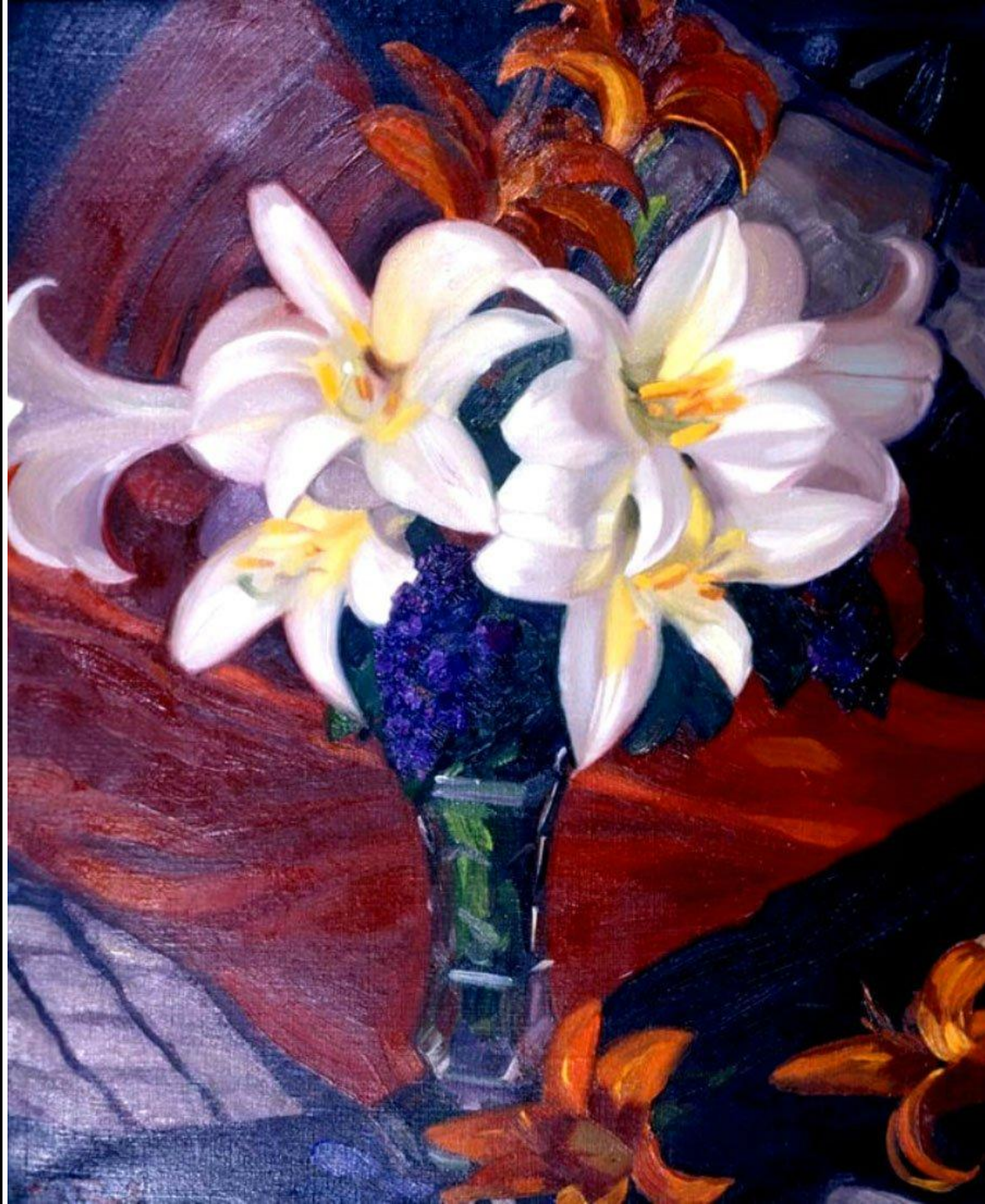
**Натюрморт. Розы.
(1938г.) Холст, масло.
30.5 × 23 см.**



**Натюрморт. Лилии.
(1938г.) Холст,
масло. 30.5 × 23 см.**



**Натюрморт. Лилии.
(1938г.) Холст, масло.
44 × 35.5 см.**



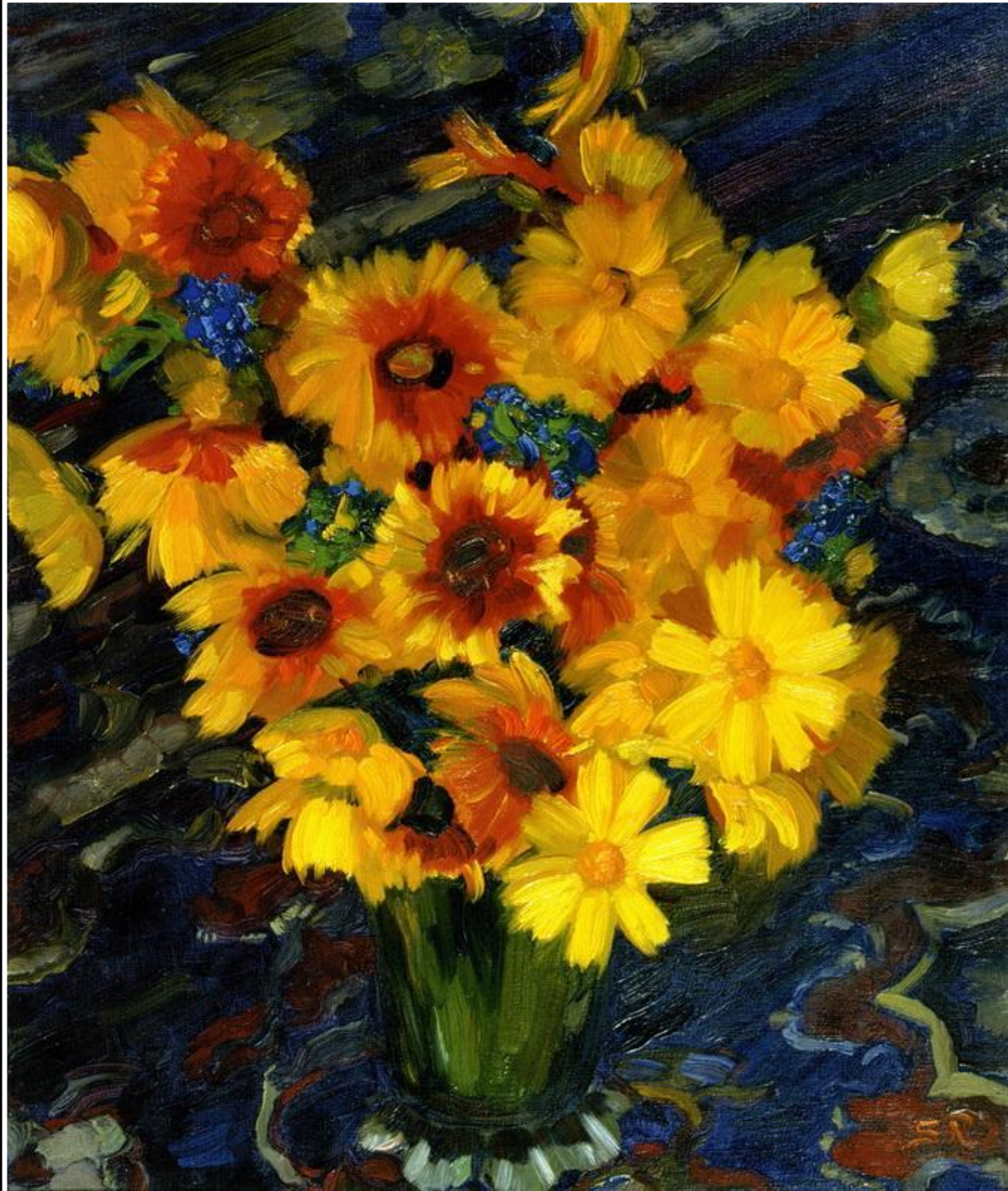
**Натюрморт. Маки.
(1938г.) Холст, масло.
30.6 × 23 см.**





Натюрморт. Альпийские ирисы. (1938г.) Холст, масло. 23 × 30.5 см.

**Натюрморт.
Гайлардии.
(1938г.) Масло, холст.
43.5 × 35.5**





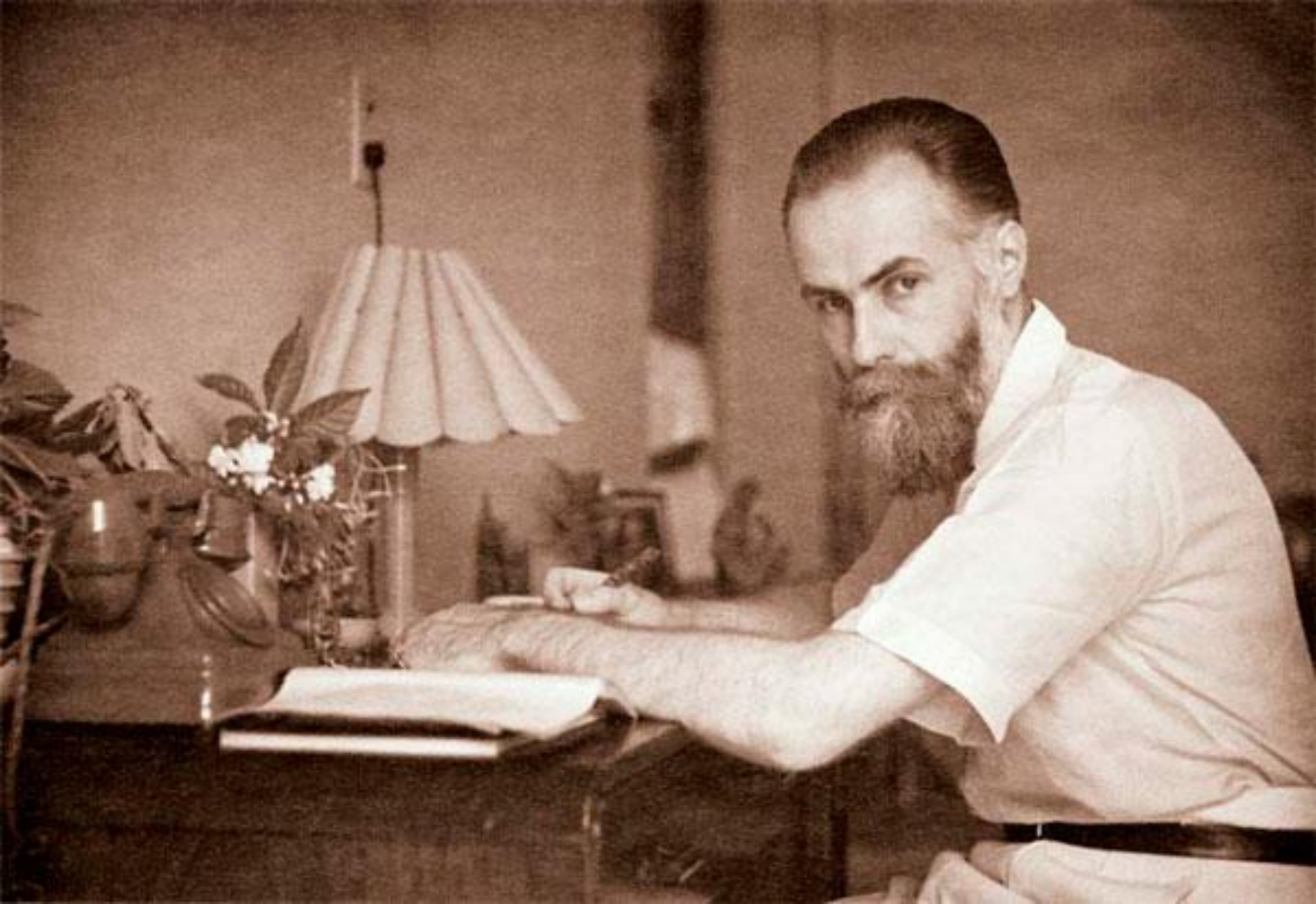
Натюрморт. Гайлардии. (1938г.) Холст, масло. 24 × 30.5 см



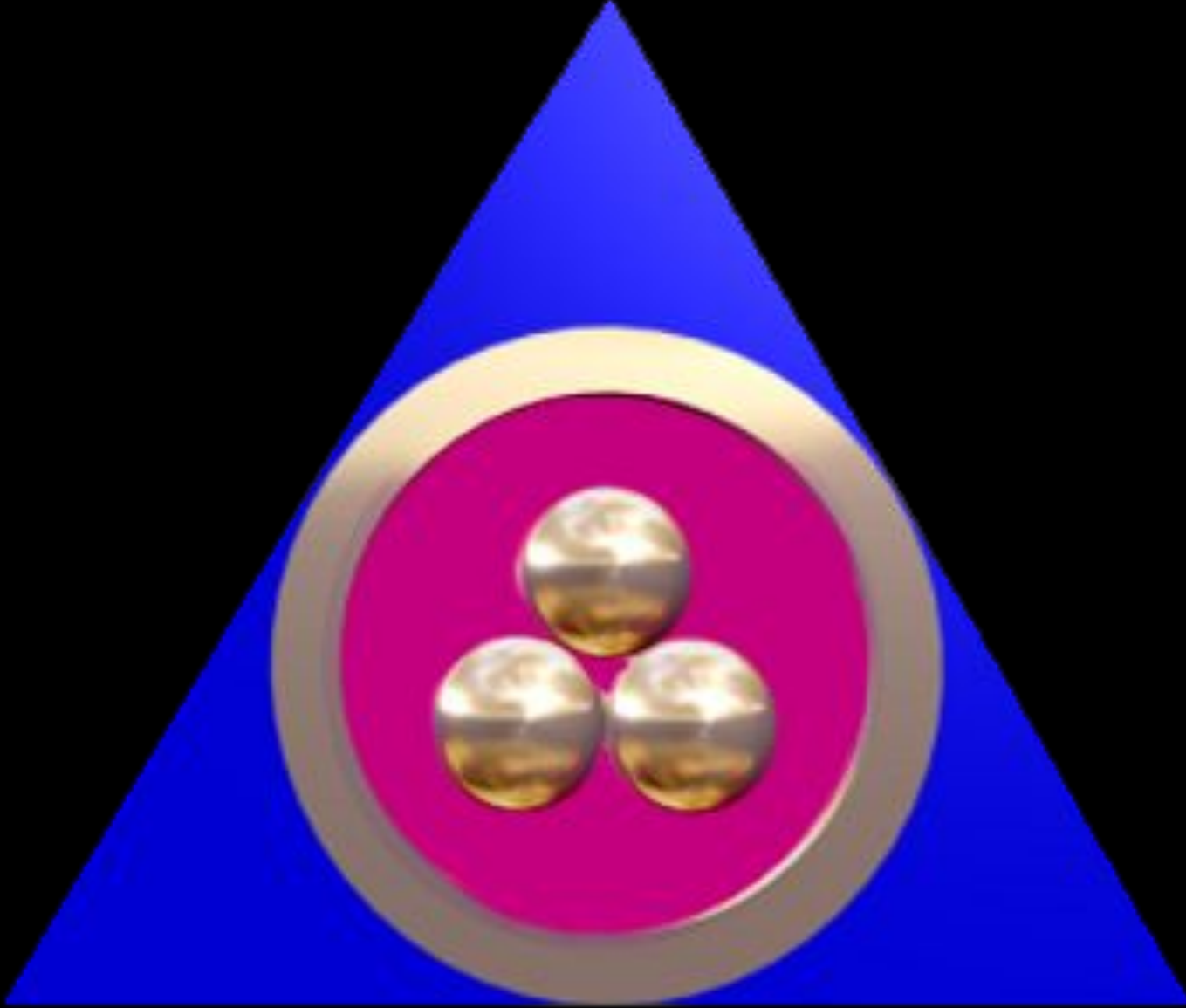
Натюрморт. (1946г.) Холст, темпера.

**Натюрморт с листьями в
вазе. (1964г.) Холст, темпера.
91 × 61 см.**





С.Н. Рерих



Культурно-просветительное общество

«Зов к Культуре»

г. Санкт-Петербург