

Модерн

в изобразительном искусстве



Модерн- новый, современный,

возник в конце 19 века под влиянием индустриального прогресса и эстетики символизма.

- В основе художественного языка- S- образная линия- декоративная и динамичная, гибкая и подвижная, передающая энергию жизни.
- интерес к экзотике Востока : витиеватый, причудливый арабский орнамент (узоры восточных ковров, силуэты мусульманских минаретов и мечетей, формы сосудов),
- асимметрия композиций, приоритет пустоты.
- В основе эстетики модернизма – идея синтеза искусств, стремление к созданию единого стиля в архитектуре, интерьере, графике, живописи и дизайне.
- Универсальность (умели делать практически всё)
- Функциональность (ориентированность на использование в быту, создание среды для жизни человека)
- Использование экономичных материалов: стекла , бетона, металла.



Эктор Гимар .Станция метро



Эктор Гимар. Дверь жилого дома

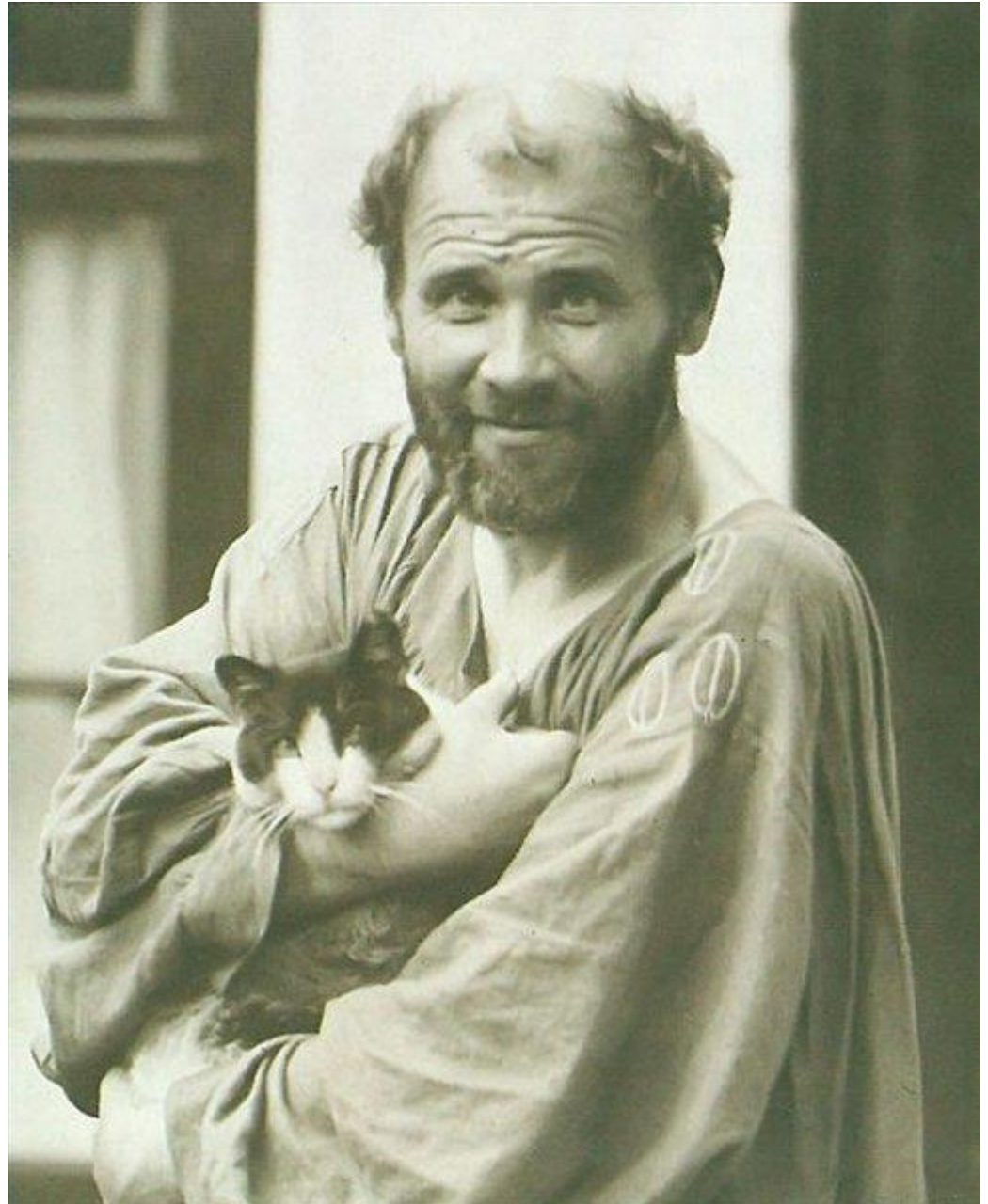


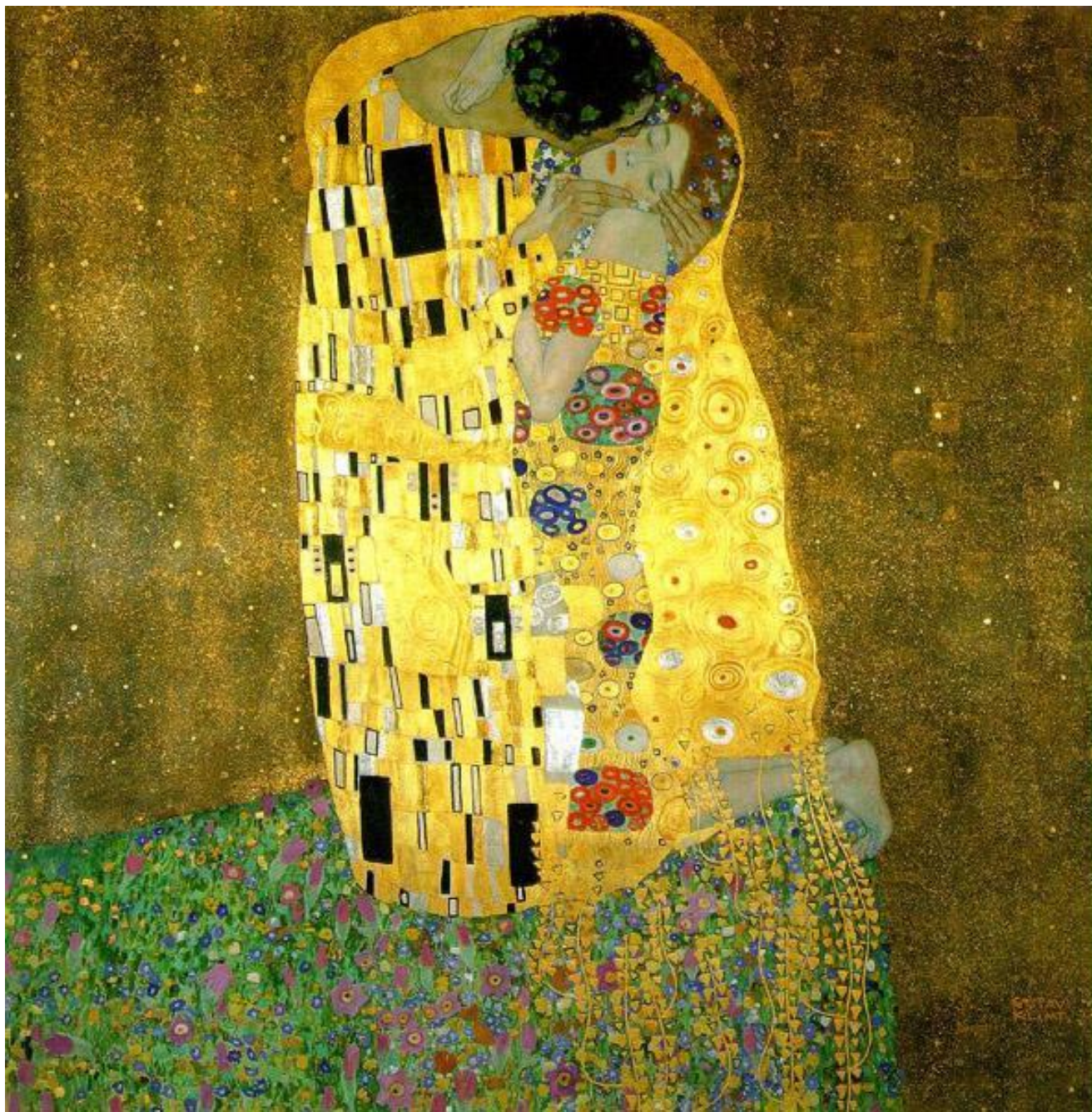
Хенри ван де Велде

Модерн в австрийской живописи получил название «сецессионистиль» (отделение, уход в знак протеста против рутины академизма)

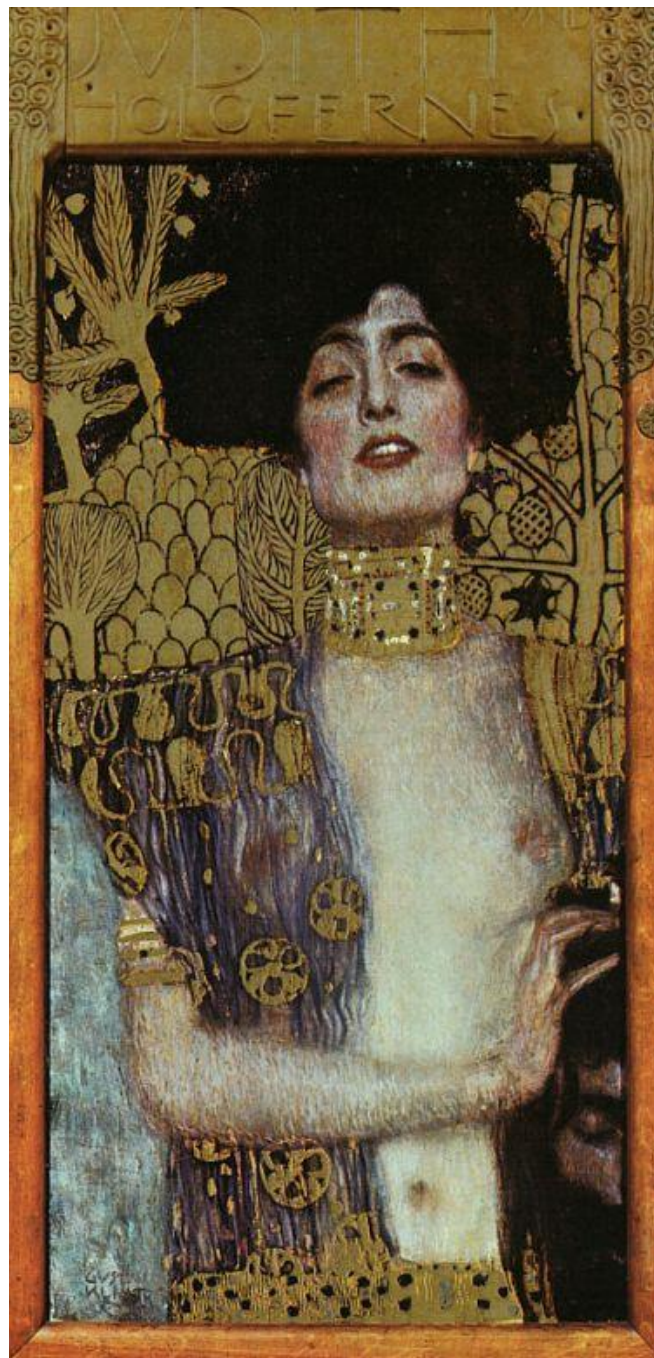
Густав Климт-

австрийский художник, основоположник модерна в австрийской живописи. Главным предметом его живописи было женское тело, и большинство его работ отличается откровенный эротизм.





Поцелуй (1907-1908).



**Юдифь
с головой
Олоферна. 1901 г.**



Три возраста женщины(1905).

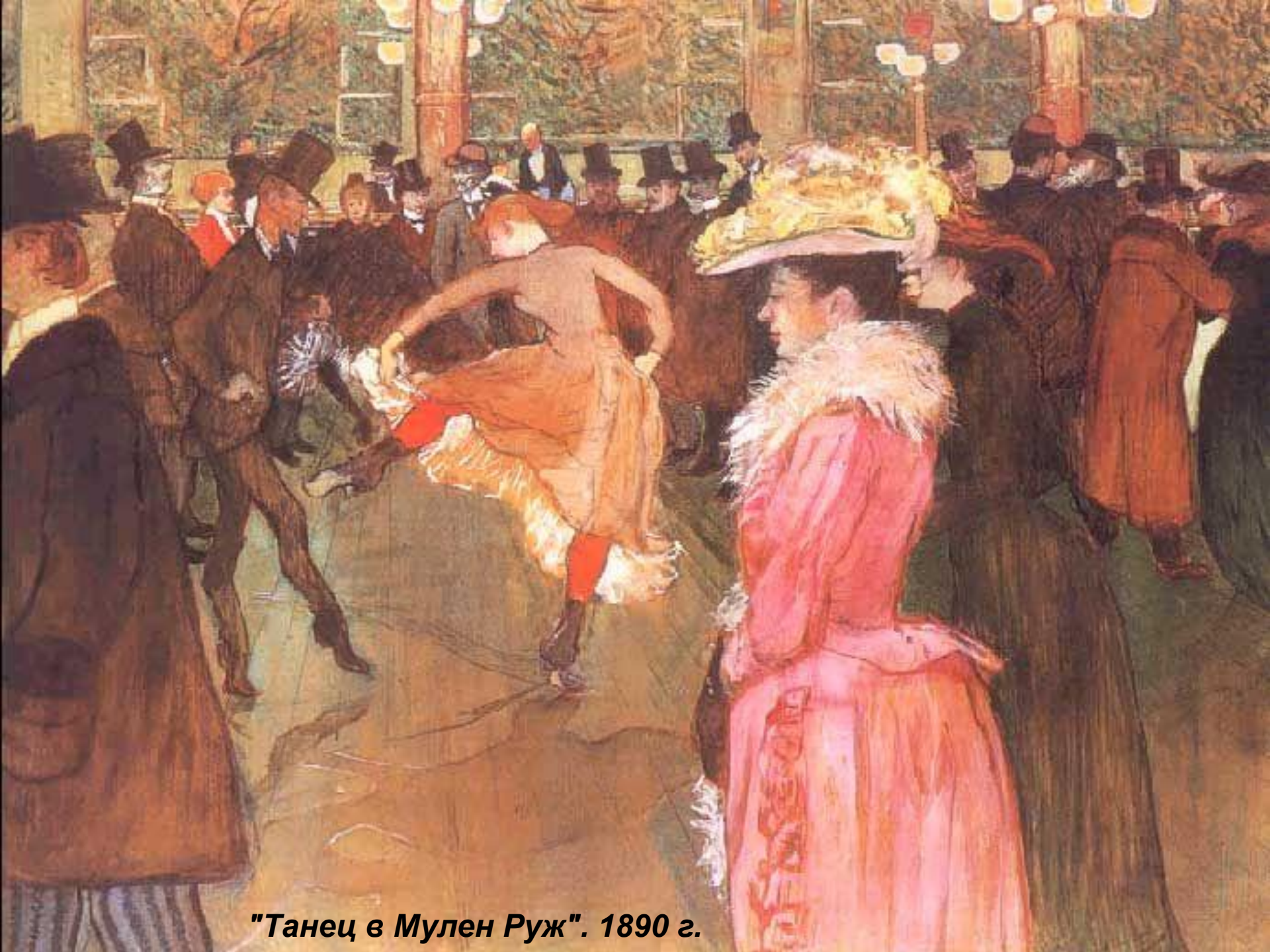
Анри де Тулуз-Лотрек

французский живописец и график.

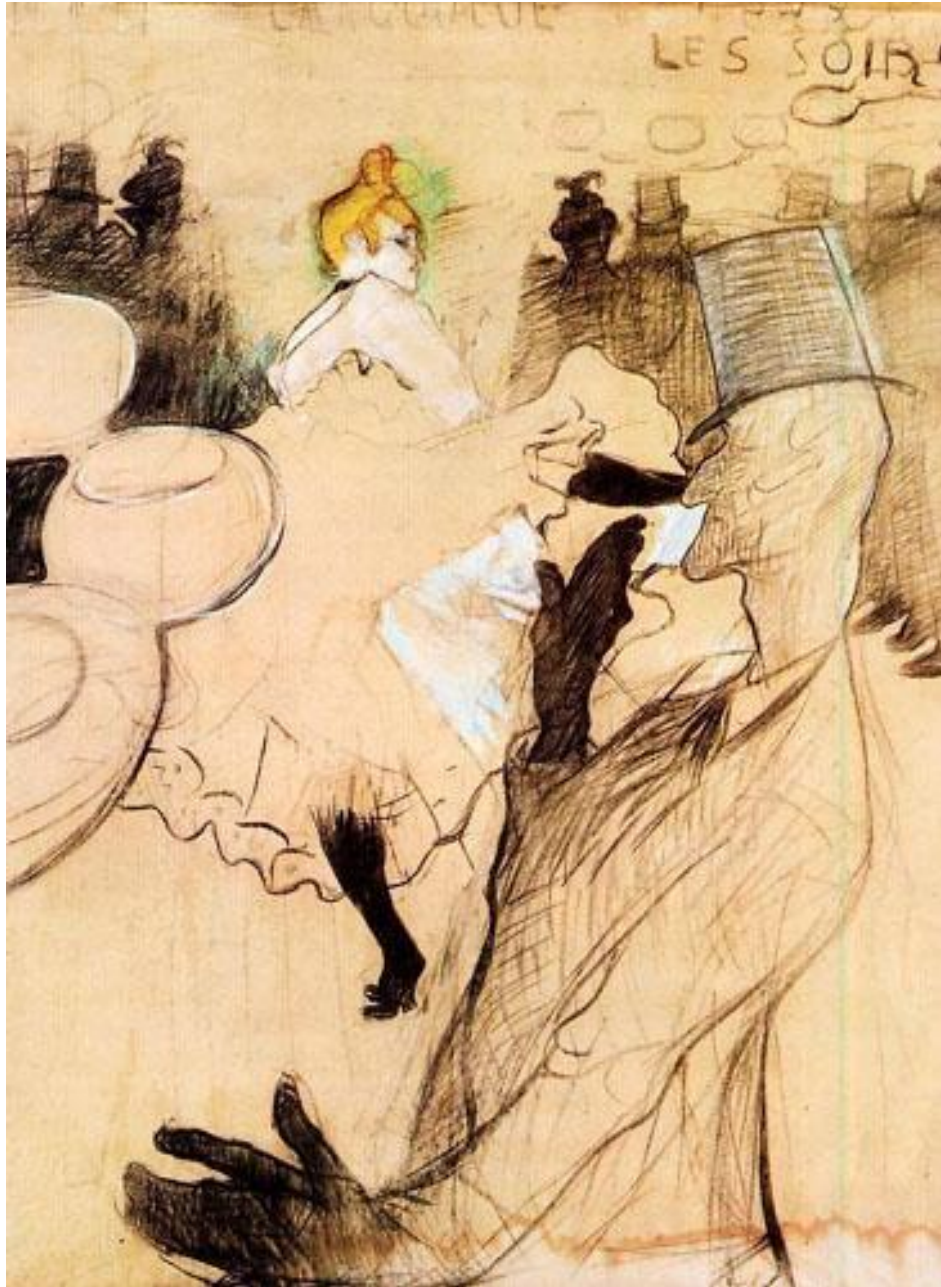




Афиша "Джейн Авриль". 1893 г.



"Танец в Мулен Руж". 1890 г.



БЁРДСЛИ ОБРИ ВИНСЕНТ (1872-1898)-

гениальный английский художник, музыкант,
поэт

(умер в возрасте двадцати пяти лет)

Для него характерна

• виртуозная **волнообразная твердая линия** рисунка, разграничивающая пятна черного и белого цветов;

• "деталь" заставлял стать символом.

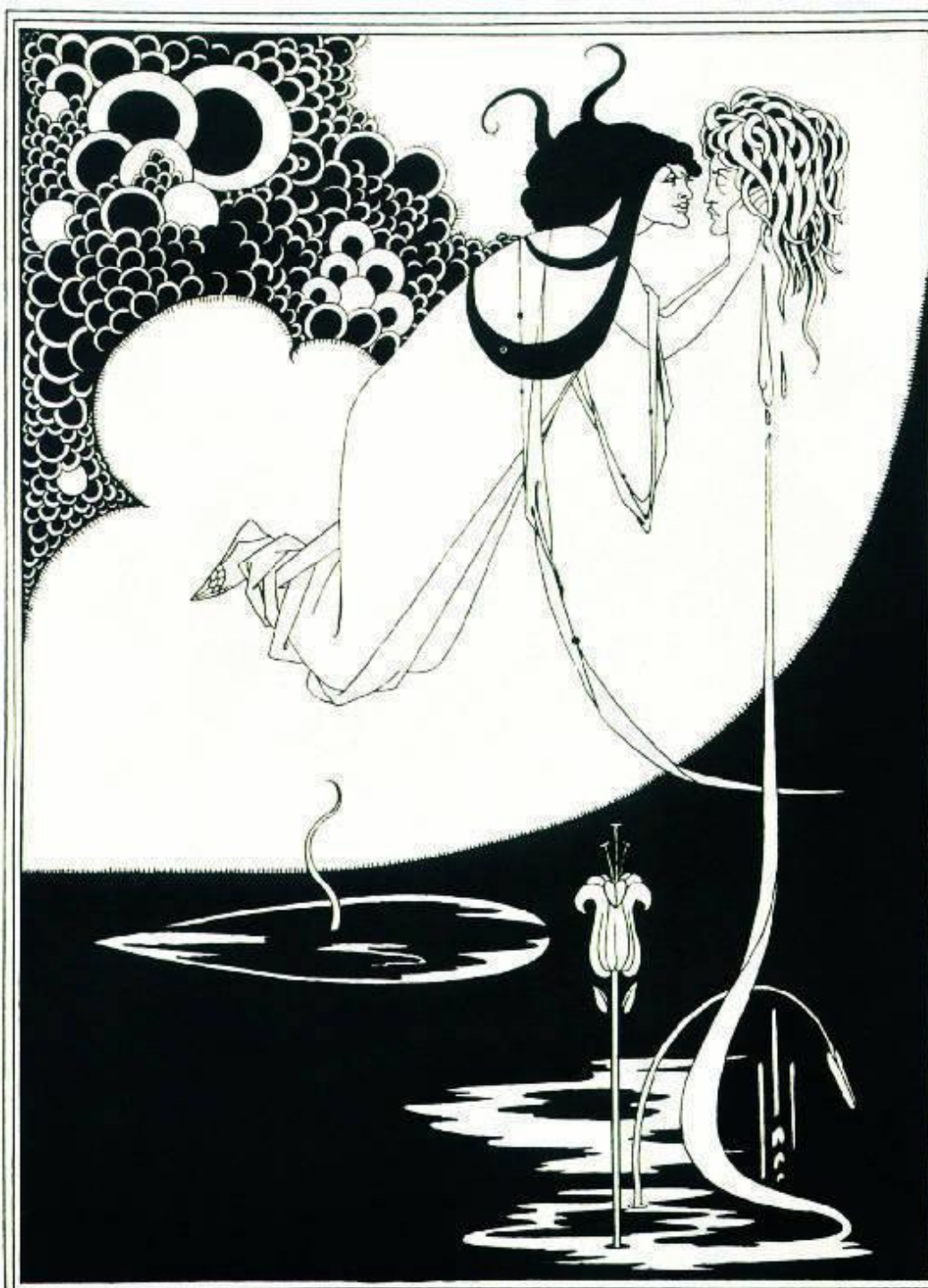
Рисунки Бёрдсли заставляли современников буквально цепенеть. Они внушали страх и благоговение. Многим казалось, что рушится старое представление об искусстве и о мире в целом.







«Саломея»



«Кульминация»

Бёрдслей - это удивительное и загадочное явление искусства и человеческого духа.

Его отец болел туберкулёзом. Когда ему было семь лет, он уже знал, что болезнь отца передалась и сыну. В XIX веке ещё не умели бороться с этим ужасным заболеванием, поэтому Бёрдслей с раннего детства слишком хорошо понимал, что может умереть непредсказуемо рано и быстро.

Бёрдслей с детства начал писать стихи, учиться игре на фортепиано, прекрасно знал английскую и французскую литературу уже в юном возрасте. Ощущение смерти, неотступно стоявшей за его спиной, заставляло жить так, словно каждый день мог стать последним.

Глубокое проникновение в традиции японского искусства позволило ему создать удивительный синтез Запада и Востока в собственных рисунках! Определённая "патологичность" многих рисунков Бёрдслея объясняется в какой-то мере тем, что он всегда стоял как бы на краю пропасти: с одной стороны - свет жизни, с другой - бездна небытия. Постоянно балансируя между этими мирами, он хорошо чувствовал их. Бёрдслей словно жил в своём времени и вне его. Это способствовало отстранённому наблюдению. Подобно Заратустре, он писал собственной кровью. "А кто пишет кровью и притчами, тот хочет, чтобы его не читали, а заучивали наизусть".

Как подлинный гений, Бёрдслей в рисунках вёл жизнь своих героев - отождествлял себя с ними, проникался их психологией, характерами, нравами. Только так возможно создать настоящие шедевры.



Альфонс Муха

(1860–1939), чешский живописец, декоратор, основатель и мастер театральной и рекламной афиши в стиле модерн, в частности стиля Арт Нуво (Art Nouveau).

- основные сюжеты- женщины с волнообразно ниспадающими волосами на декоративно цветочном фоне-



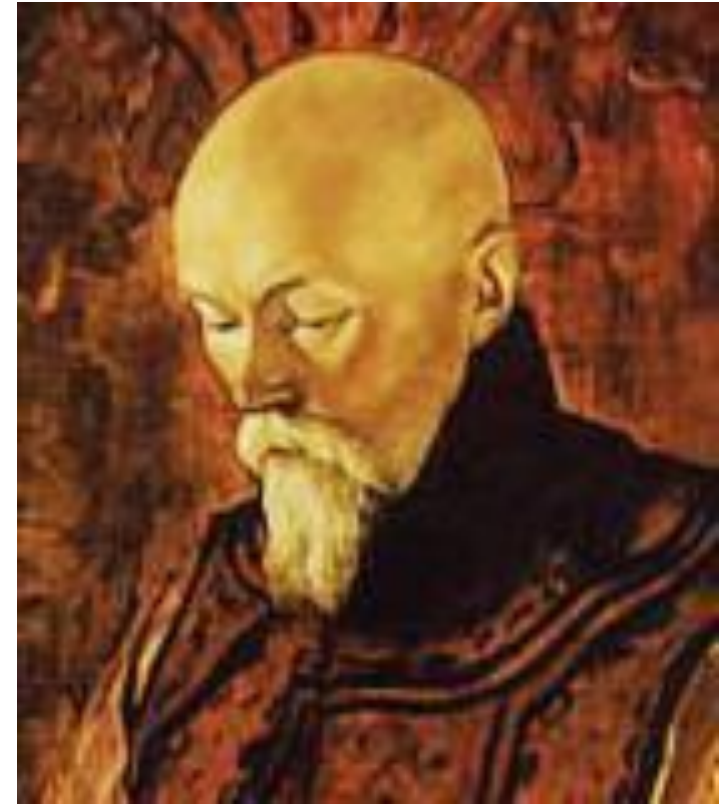
Арт- нуво женщина-
цветы



Танец

Николай Рерих

(1874 – 1947)



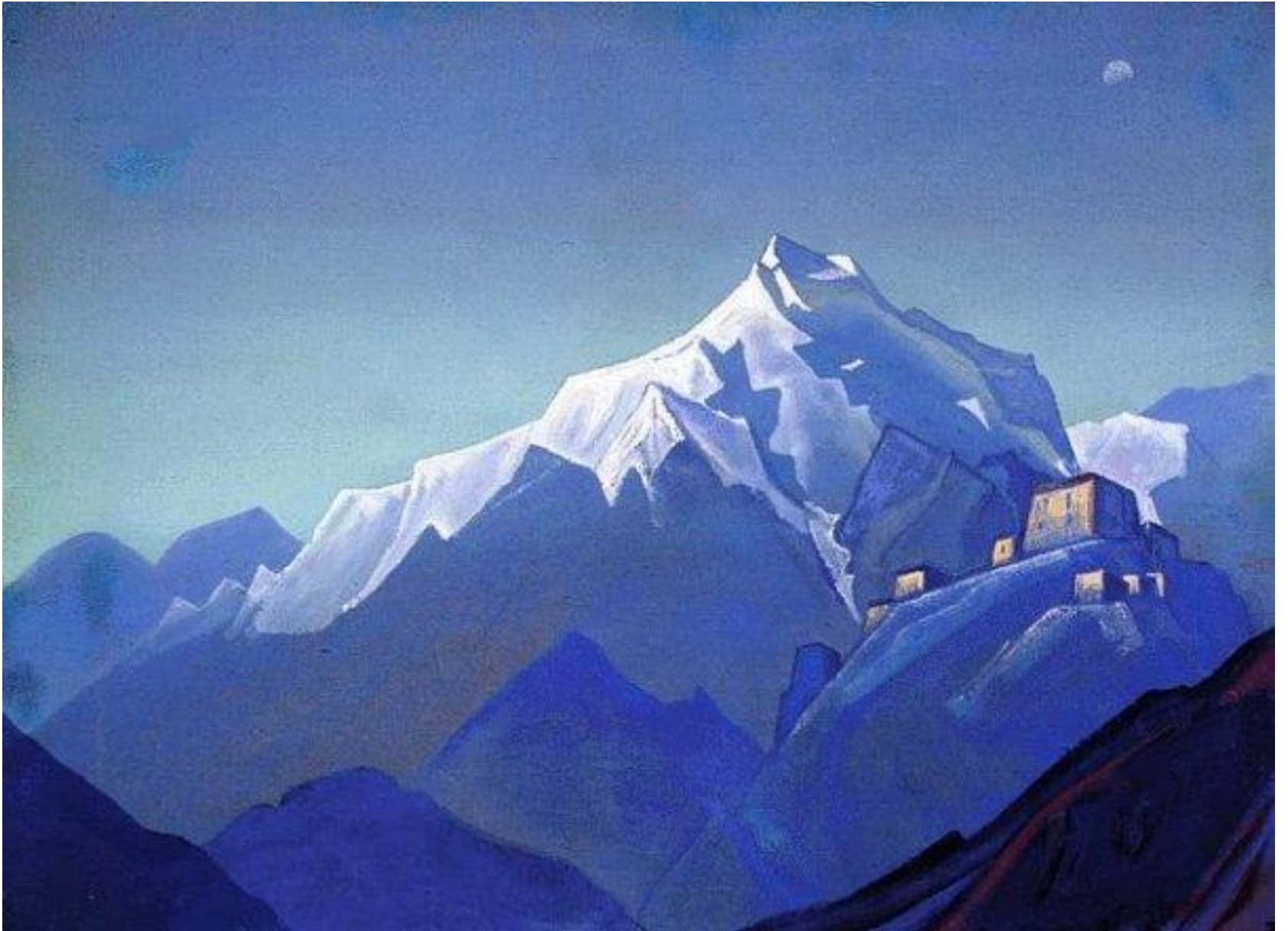
Николай Константинович Рерих -одна из самых ярких фигур русского символизма и модерна.. Художник, ученый, путешественник, общественный деятель, писатель, мыслитель. Тема борьбы света и тьмы проходит через все творчество художника, а также ответственность человека за свою судьбу и весь мир.

***Самое главное, заключается в нас
самих, в силе нашего духа, в нашей
внутренней культуре, основой
которой являются
добросердечие, стремление к
знанию и почитание Красоты.***

Николай Рерих



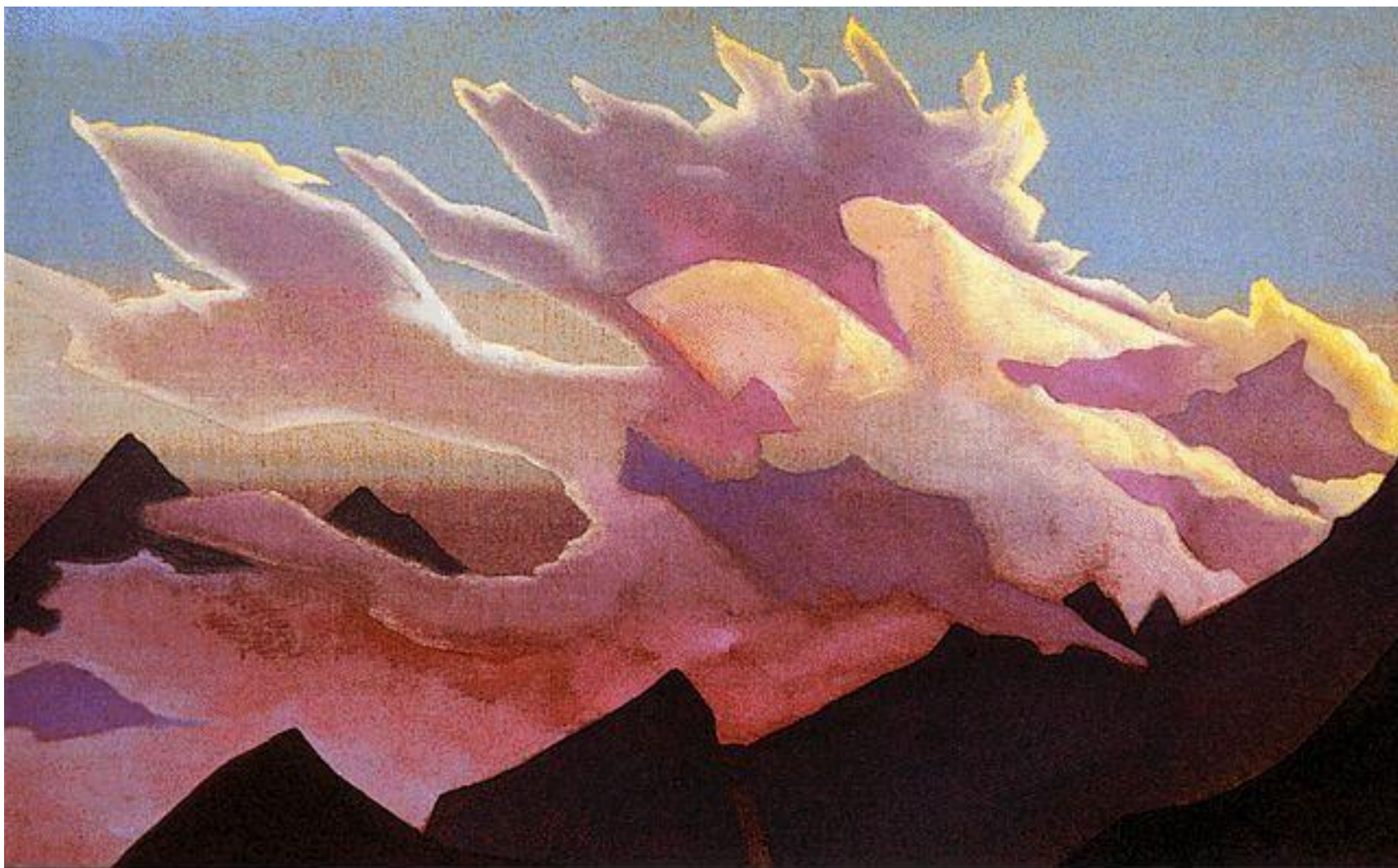
«Заморские гости»



« Семь великих тайн космоса»



«Белый и небесный»



«Воины света»

Культура - его любимое слово, и в его понимании оно звучит почитанием света. *"Не роскошно, но культурно"; "Поймите сердцем"; "Не языком болтайте, но сердцем скажите"; "Не предавайте"; "Ссориться даже звери умеют"; "Не забудьте: вы служите, а не вам служат"* - так заповедает Рерих, всегда берегущий основы общественности.

Спешит мир в переустройстве. От злобы устало сердце человеческое. И в трудах смятенных вновь вспомнило о культуре, о знаках Света. И шепнуло друг другу: "Есть оно, будущее, для чего мы пришли сюда. Ведь не для опоганения, не для ужаса, но шли сюда для труда совместного, для познания, для просветления. ..."

Красотою побеждаем. Красотою молимся. Красотою объединяемся. И теперь произнесем эти слова не на снежных вершинах, но в суете города. И чуя путь истины, мы с улыбкой встречаем грядущее".



-представитель русского символизма и модерна. Был членом объединения "Мир искусства".
Писал портреты, жанровые сценки, воскрешающие жеманный мир придворных балов. Современный взгляд сочетается с ретроспекциями былого романтически-причудливо.

**Константин
Сомов
(1869 - 1939)**



К. Сомов. Портрет Елизаветы Мартыновой (Дама в голубом). 1900



«Осмеянный поцелуй» .1908.

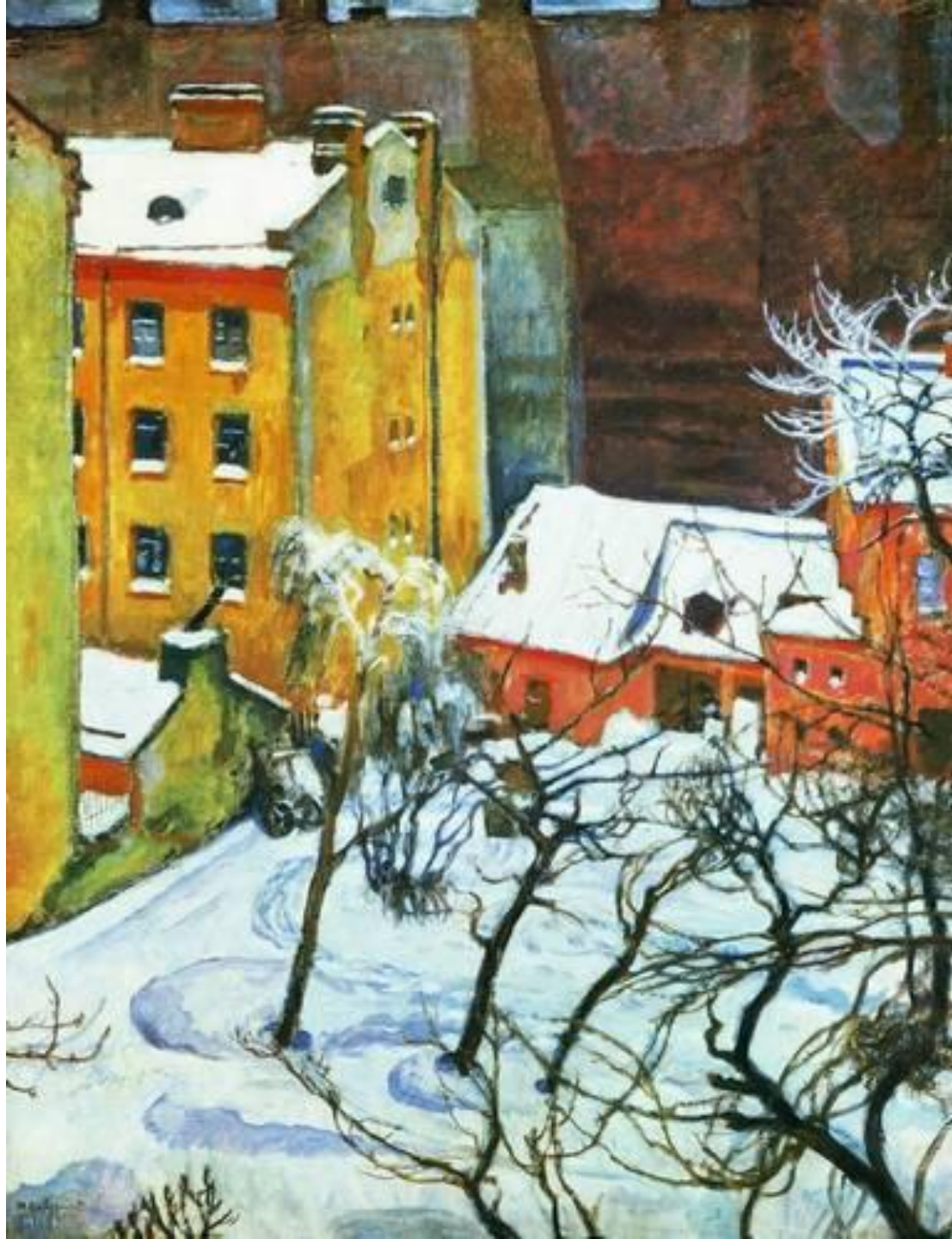


Каток. 1915 г.

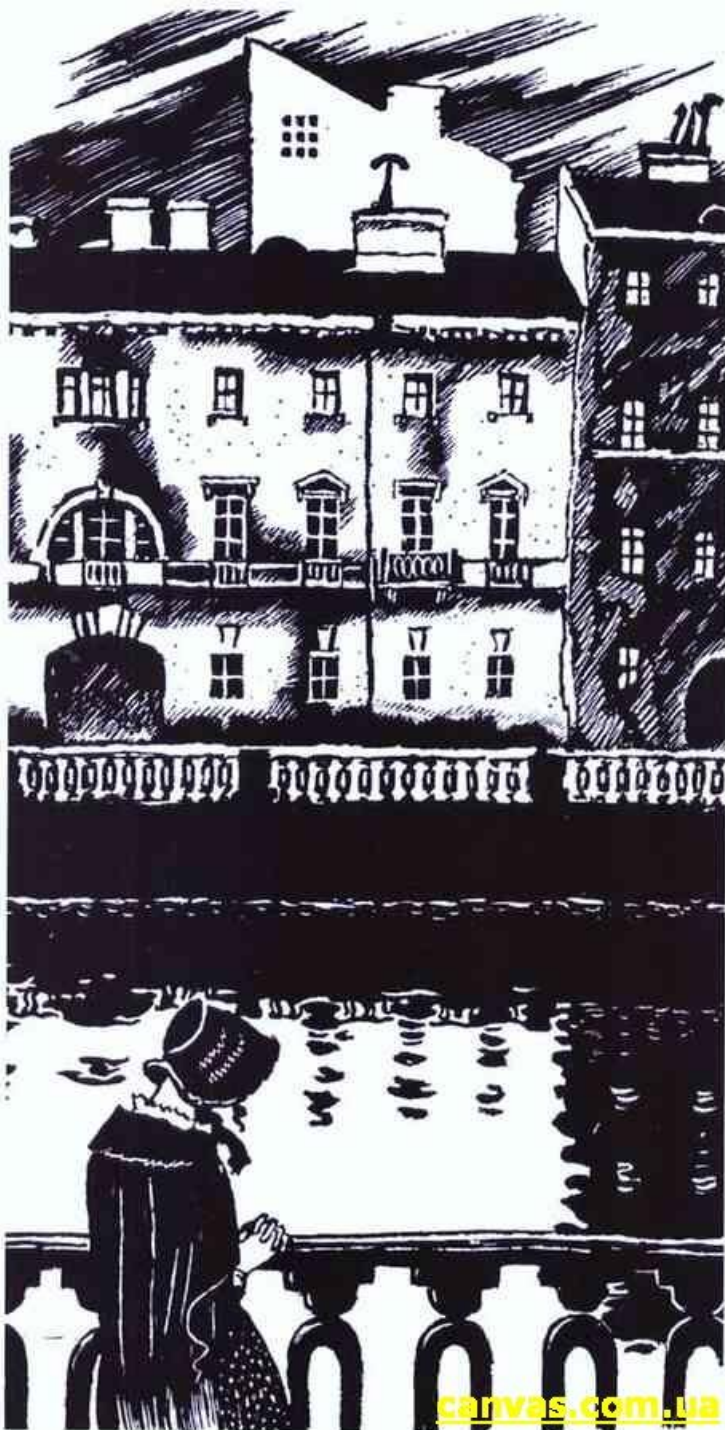


**Мстисла́в
Валери́анович
Добужинский**
1875—1957

— русский художник— русский художник, мастер городского пейзажа, участник творческого объединения «Мир искусства»
Близок к символистам.
По его словам, в его любимом городе Петербурге его как художника интересовали не столько общепризнанные красоты, сколько детали «изнанки» — закоулки, дворы и тому подобное.



Добужинский





Добужинский

**Анна Семёновна
Голубкина**

**(1864- 1927)- русская
художница,
представительница
скульптуры русского
модерна.**





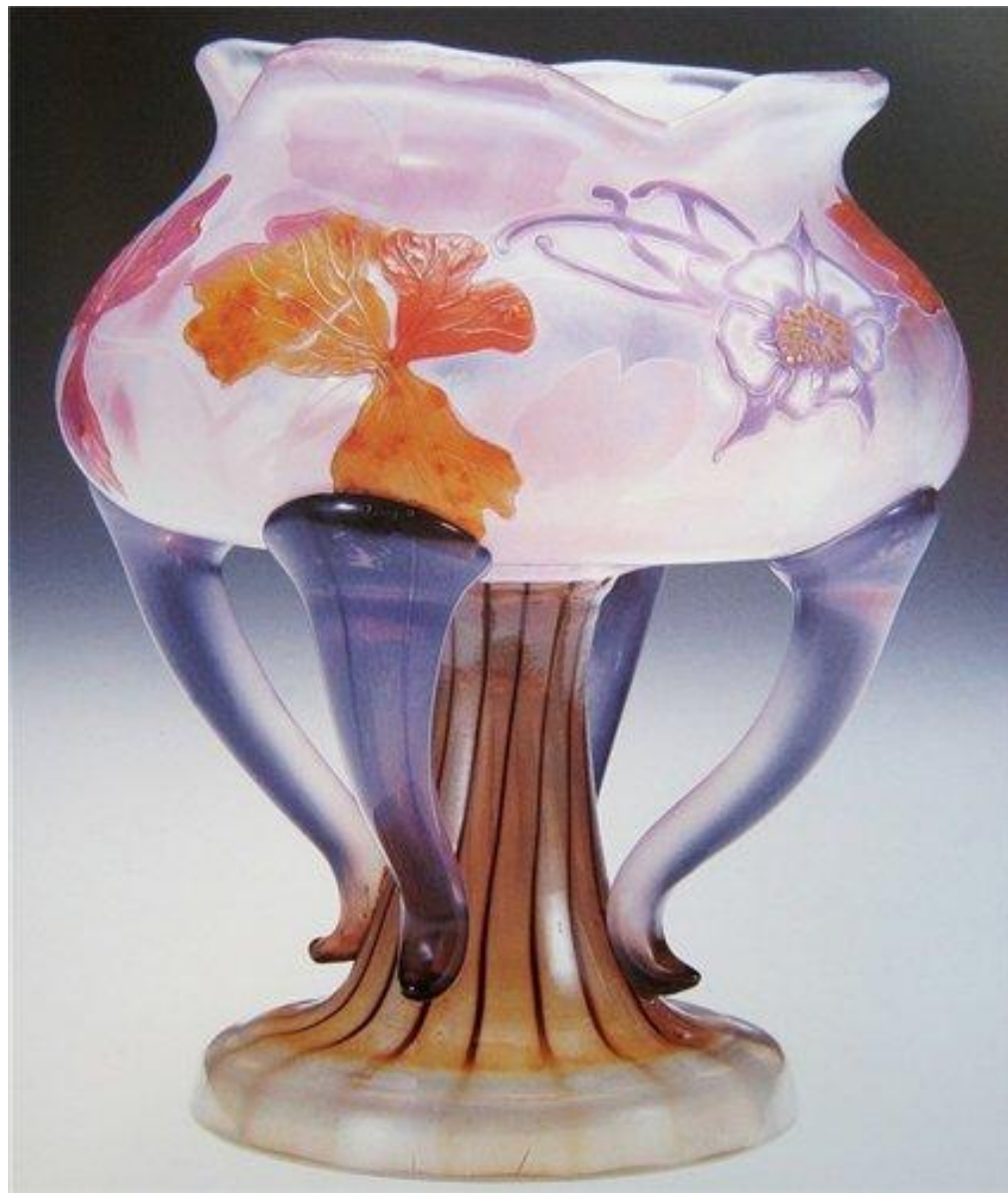
Голубкина «Ветер»

Голубкина «Туман»





Эмиль Галле (1846-1904)-
Французский художник по стеклу.
Темы и сюжеты- из природы





Эмиль Галле

Луис –Комфорт Тиффани

(1848- 1933)-

американский художник

