

MUSEE
DU
LOUVRE

История



The image shows the interior of the Louvre Museum's courtyard, known as the Cour des Carrouelles. It features a large, multi-level atrium with a prominent glass and metal dome ceiling. The architecture is classical, with multiple levels of arched walkways and numerous windows. The courtyard is filled with people, and several large, ornate sculptures are displayed on pedestals. The overall atmosphere is bright and grand.

Строительством и отделкой Лувра
занимались 7 зодчих

Лувр занимает площадь примерно
в 195000 кв. метров









Богатейшие коллекции Лувра, включающие в себя шедевры мирового искусства разных эпох, познакомят посетителей с выдающимися творениями многих цивилизаций и культур.

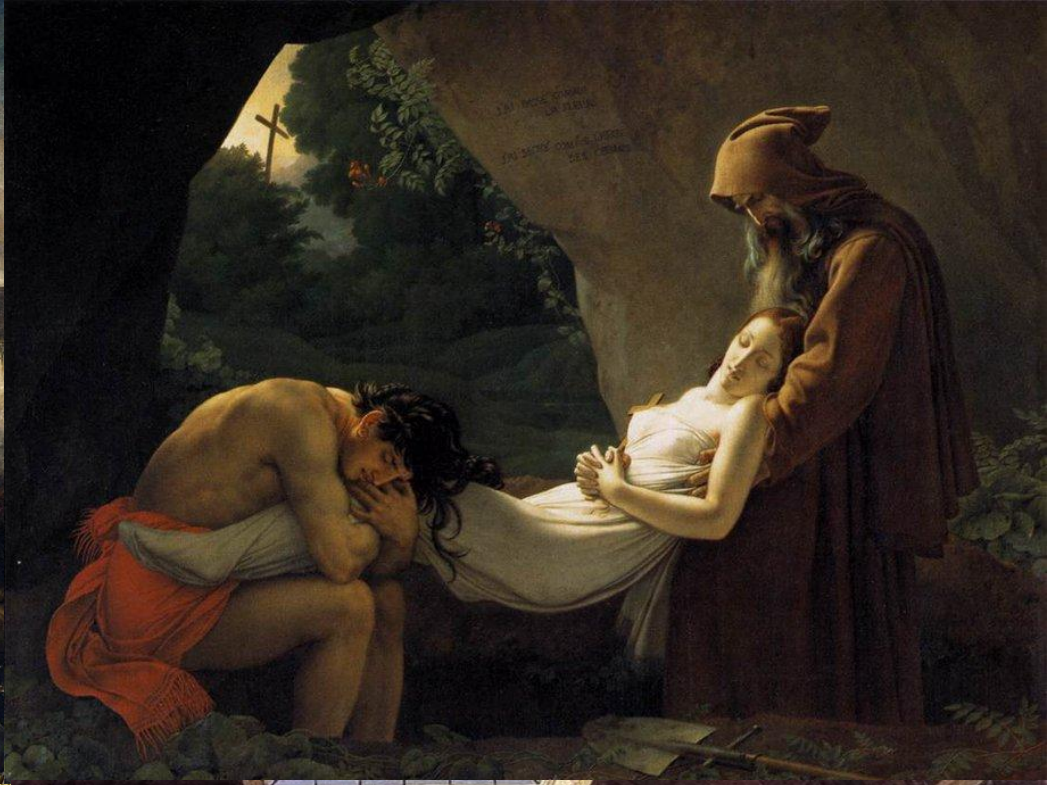






ΚΟΣ Ο ΕΝΕ Σ Ε Π Ο Ι Ε Σ Ε Ν





Посещение Музея



Время Работы



Интересные факты





КОНЕЦ