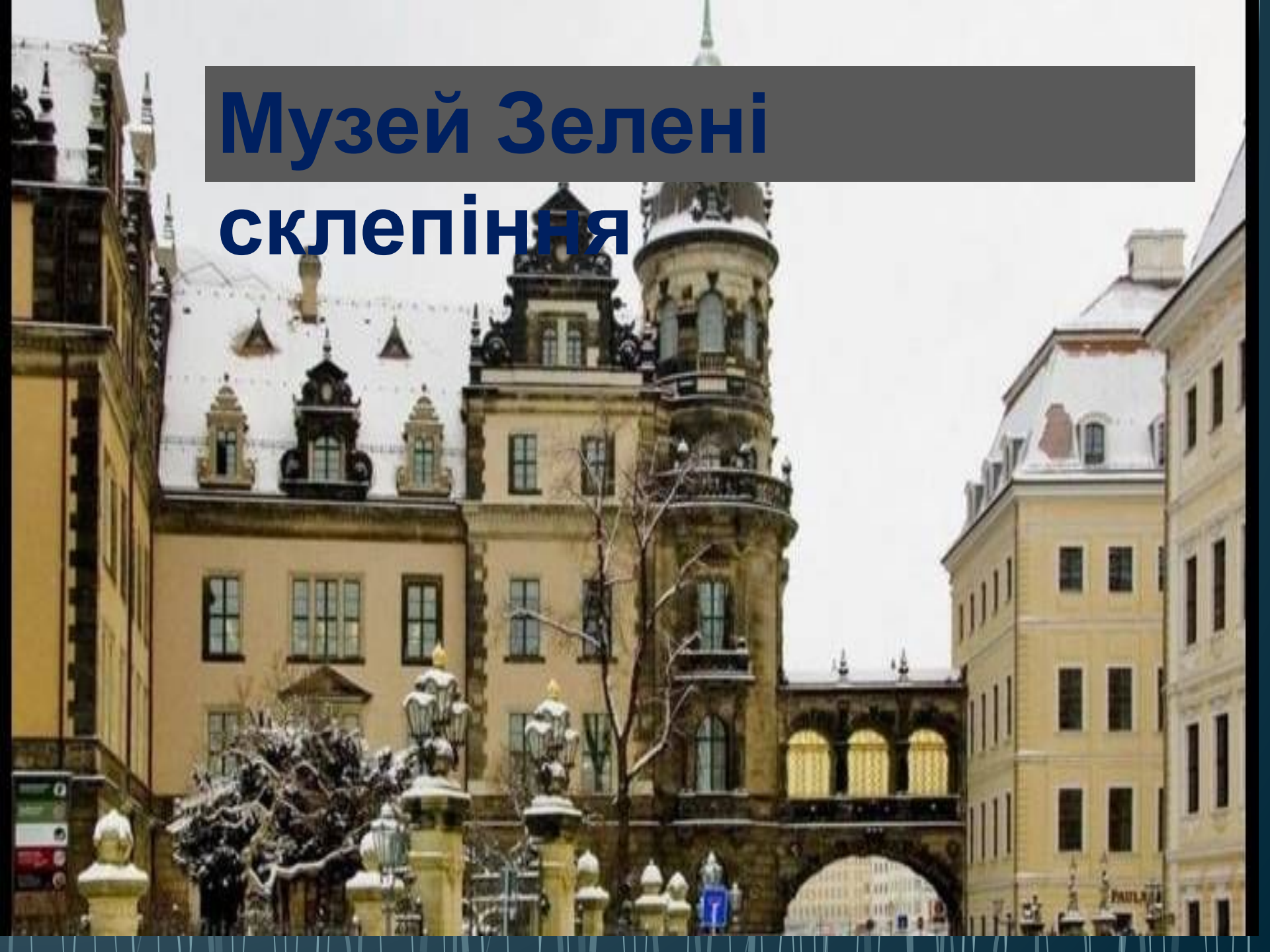


Музей Зелени склепіння





Музей «Зелені склепіння» (Grünes Gewölbe) - один з найвідоміших музеїв не тільки в Німеччині, але і у всьому світі. «Зелені склепіння» входять в Державні художні зібрання Дрездена.



В дрезденському музеї «Зелені склепіння» знаходиться знаменита скарбниця саксонських курфюрстів роду Веттинів (Wettiner) - однієї з найдавніших європейських династій



Основу колекції заклав курфюрст саксонський і польський Август Сильний (1670-1733); його пристрасть до колекціонування дорогих творів мистецтва передалася синові – Августу III, в роки правління якого скарбниця поповнилася і значно розширилася, придбавши то пишність, яке можемо побачити сьогодні і



Музейна колекція скарбниці «Зелені склепіння» охоплює період від Ренесансу до класицизму. Походження назви цього багатющого європейського зібрання коштовностей пов'язано з зеленими склепінчастими залами палацу-резиденції.



Інтер'єр виконаний за ескізами Раймонда Леплата. У такому вигляді приміщення музею «Зелені склепіння» збереглися до нашого часу



Одним з найвідоміших творів ювелірного мистецтва, складових безцінну колекцію «Зелених склепінь», є композиція «Двір великого могола в Делі», що складається з 137 золотих, розфарбованих емаллю фігур і прикрашена більш ніж п'ятьма тисячами дорогоцінних каменів: діамантами, смарагдами, рубінами і перлами. Це твір мистецтва обійшлося Августу Сильному в 60 тисяч талерів, що набагато перевищило витрати на будівництво самого музею.



Ще більшою художньою цінністю володіє улюблене твір Йоганна Динглінгера – «Купання Діани».



Серед шедеврів саксонських ювелірів – розкішний золотий кавовий сервіз вартістю 50 тисяч талярів, виготовлений в 1697-1701 р. р.; для його створення використовувалися золото, срібло, емаль, слонова кістка, а також 5600



У колекції коштовностей – чудові прикраси XVI-XVII століть, а також вісім повних комплектів ювелірних прикрас, які вважаються найбільш цінними серед ювелірних прикрас Європи.

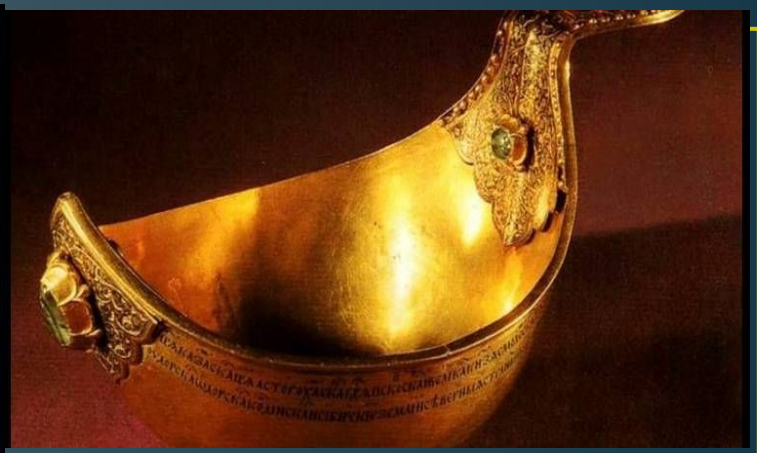




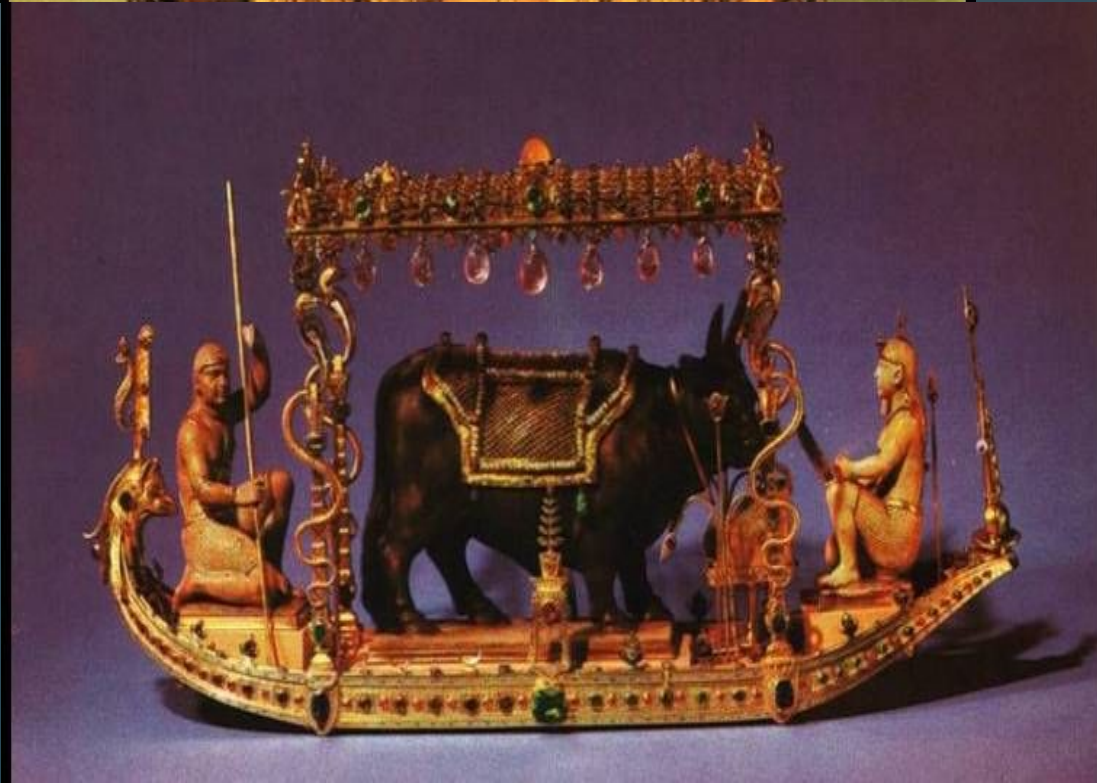
Крім ювелірних прикрас, в колекції музею представлено безліч різних посудин для пиття, виготовлених із золота і срібла і прикрашені дорогоцінними каменями.



Серед експонатів –
келих Мартіна Лютера
і чаша Івана Грозного.







Крім виробів,
створених
придворними
ювелірами, в музеї
«Зелені склепіння»
представлені і інші
твори мистецтва,
частина яких була
подарована
курфюрсту Саксонії
іншими
європейськими
монархами

