

Натюрморт



Выполнила: Михайлова Т.

С.

Глазырина С.

Г.

Натюрморт

- Натюрмóрт (фр. nature morte — «мёртвая природа») — изображение неодушевлённых предметов в изобразительном искусстве, в отличие от портретной, жанровой, исторической и пейзажной тематики.

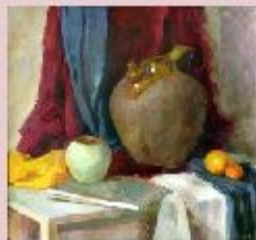


ВИДЫ НАТЮРМОРТОВ

*сюжетно-
тематический*



учебный



*учебно -
творческий*



творческий



НАТЮРМОРТЫ РАЗЛИЧАЮТ

- по колориту (теплый, холодный);
- по цвету (шоансные, контрастные);
- по освещенности
- по месту расположения (натюрморт в интерьере, в пейзаже);
- по времени исполнения

▫ по постановке учебной задачи (реалистичный, символический и т.д.)



ЦЕЛЬ:

- ❑ *Расширить знания детей о натюрморте*
- ❑ *Научить различать типы и виды натюрмортов*
- ❑ *Упражнять детей в их составлении*
- ❑ *Научить последовательности рисования натюрморта с натуры*
- ❑ *Приобщить детей к искусству*



какая-то странная живопись – натюрморт. Она заставляет любоваться копией тех вещей, оригиналами которых не любишься. Блез

Живопись – один из основных видов изобразительного искусства.. Первым живописным жанром, с которым знакомят детей. как правило, становится натюрморт. Натюрморт для обучения школьников рисованию - очень удобная во всех отношениях натура: она неподвижна, на длительное время сохраняет свой внешний облик, натюрмортным предметам можно придать любое положение и получить интересное сочетание форм, движений, фактур, величин и окрасок. Натюрморт (от франц.- мертвая природа)- обозначает изображение предметов быта, фруктов и овощей, животных и птиц. Все предметы натюрморта объединены в единую композицию. Натюрморт является самостоятельным видом изобразительного искусства, утверждающим поэзию и

Правила постановки натюрморта Составление натюрморта необходимо начинать с постановки учебной задачи (конструктивной, графической, живописной и т.д.). Важную роль в постановке натюрморта играет освещение - искусственное или естественное. Предметы натюрморта komponуются в пространстве предметной плоскости с учетом замысла группировки в композиции. Один из предметов должен быть композиционным центром постановки и выделяться по размерам и тону. Предметы для натюрморта подбираются в различной тональности, не соединяя в одной постановке только светлые или темные предметы, и при этом учитывая формы падающих теней. Для цельности и завершенности композиции добавляют драпировки, подчеркивая, таким образом, еще и разницу между твердыми предметами и мягкой фактурой ткани.

Этапы работы над натюрмортом с натуры

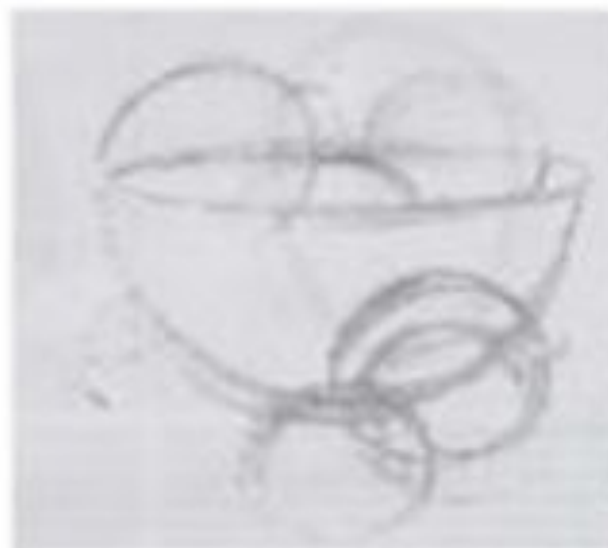
I ЭТАП

Анализ натюрморта.

**Эскиз - набросок на
отдельном листе.**

- выбор наиболее удачной
точки зрения для
изображения натюрморта с
учетом освещения.

- выбор формата бумаги и
положения листа
(вертикально или



II ЭТАП

Линейно-конструктивное построение формы предметов с учетом перспективных сокращений (ракурсов). Светотень. Конкретизация формы. Разбор и прорисовка деталей.



II ЭТАП

Линейно-конструктивное построение формы предметов с учетом перспективных сокращений (ракурсов). Светотень. Конкретизация формы. Разбор и прорисовка деталей.



Литература

- 1 *Н.Г. Ли «Основы академического рисунка» Москва 2007*
- 2 *Советы мастеров «Живопись, графика», Ленинград, 1979*
- 3 *Тихонов С.В., Демьянов В.Г., Подрезков В.Б. Рисунок. А. Башилова «Как научиться рисовать», 1938гк. – М., 1983.*