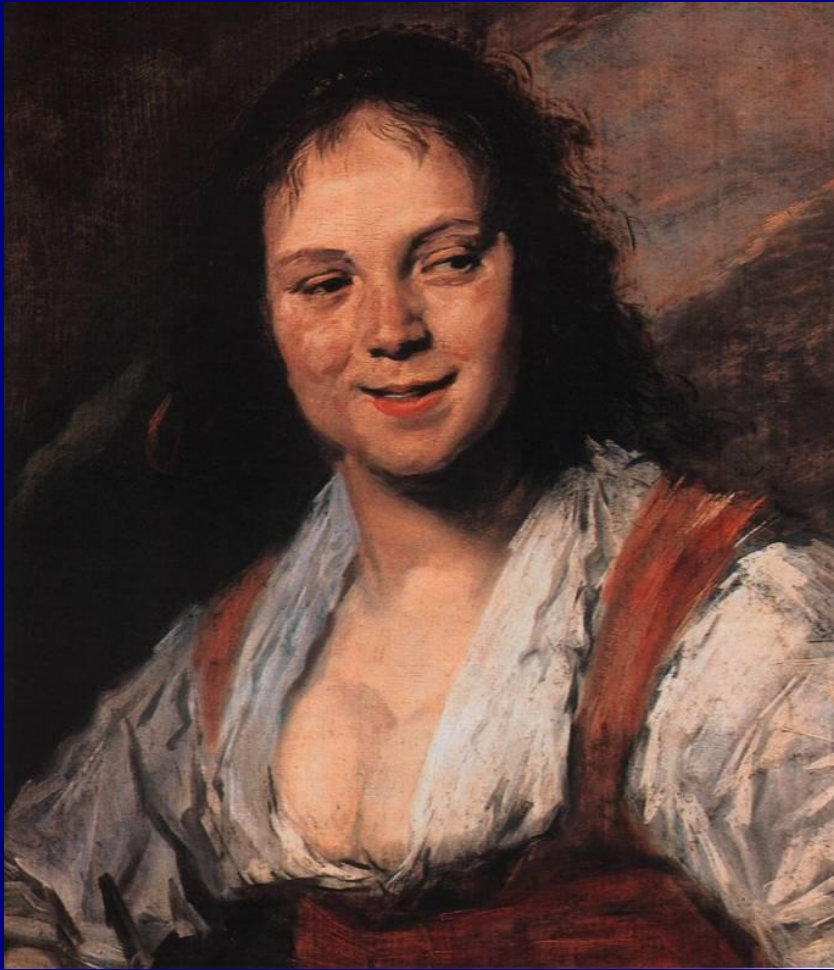


Новое время.
«Малые голландцы»

«Малые голландцы»

- Голландская школа живописи (XVII в.)
- Формирование светского направления живописи
- Отражение реальной жизни горожанина-бюргера (они же являются основными заказчиками)
- Основное предназначение – украшение дома горожан-бюргеров
- Развитие системы жанров: натюрморта, портрета, пейзажа, бытового жанра
- Небольшие размеры
- Virtuозная техника
- Внимание к бытовой детали

Малые голландцы



Франс Халс.
Цыганка.
1628-1630.
Холст, масло.
Лувр, Париж

Малые голландцы



Франс Халс.
Малле Баббе.
1630-1633.
Национальная
галерея, Берлин.

Малые голландцы



- Якоб Рёйсдал. Еврейское кладбище. Ок. 1660. Холст, масло. Картинная галерея, Дрезден

Натюрморт



В. К. Хеда.

Ветчина и серебряная
посуда.

1649.

Холст, масло.

Государственный
музей
изобразительных
искусств им. А.С.
Пушкина (ГМИИ),
Москва.

Малые голландцы



Балтазар ван дер Аст.
Натюрморт с цветами
яблони. 1635.
Холст, масло.
Staatliche
Museen,
Берлин

Малые голландцы



- Питер Де Хох.
Хозяйка и служанка
во внутреннем
дворике.

Ок. 1660–1665.
Холст, масло.
Эрмитаж, Санкт-
Петербург.

Малые голландцы

- Ян Стен.
Гуляки.
1660.
Масло, холст.
Эрмитаж, Санкт-Петербург.



Малые голландцы



Ян Вермер
(Вермеер).

Молочница.

1658-1660.

Холст, масло.

Государственный
музей, Амстердам.

Малые голландцы



JAN VERMEER VAN DELFT: THE GIRL WITH THE PEARL EARRING. © 1665

- Ян Вермер (Вермеер).
- Девушка с жемчужной сережкой.
- ок. 1665.
- Холст, масло. 44,5×39 см.
- Маурицхейс, Гаага

Малые голландцы



- Ян Вермер (Вермеер).
- Вид Делфта. 1658-1660.
- Холст, масло.
- Маурицхейс, Гаага.

Малые голландцы



- Ян Вермер (Вермеер).
Любовное письмо.
Ок. 1669-1670.
Холст, масло.
44 x 38 см.
Государственный музей
(Рейксмузеум),
Амстердам.