

Образ «Вдохновение»

ОКРАШИВАНИЕ, СТРИЖКА, ПРИЧЕСКА, МАКИЯЖ

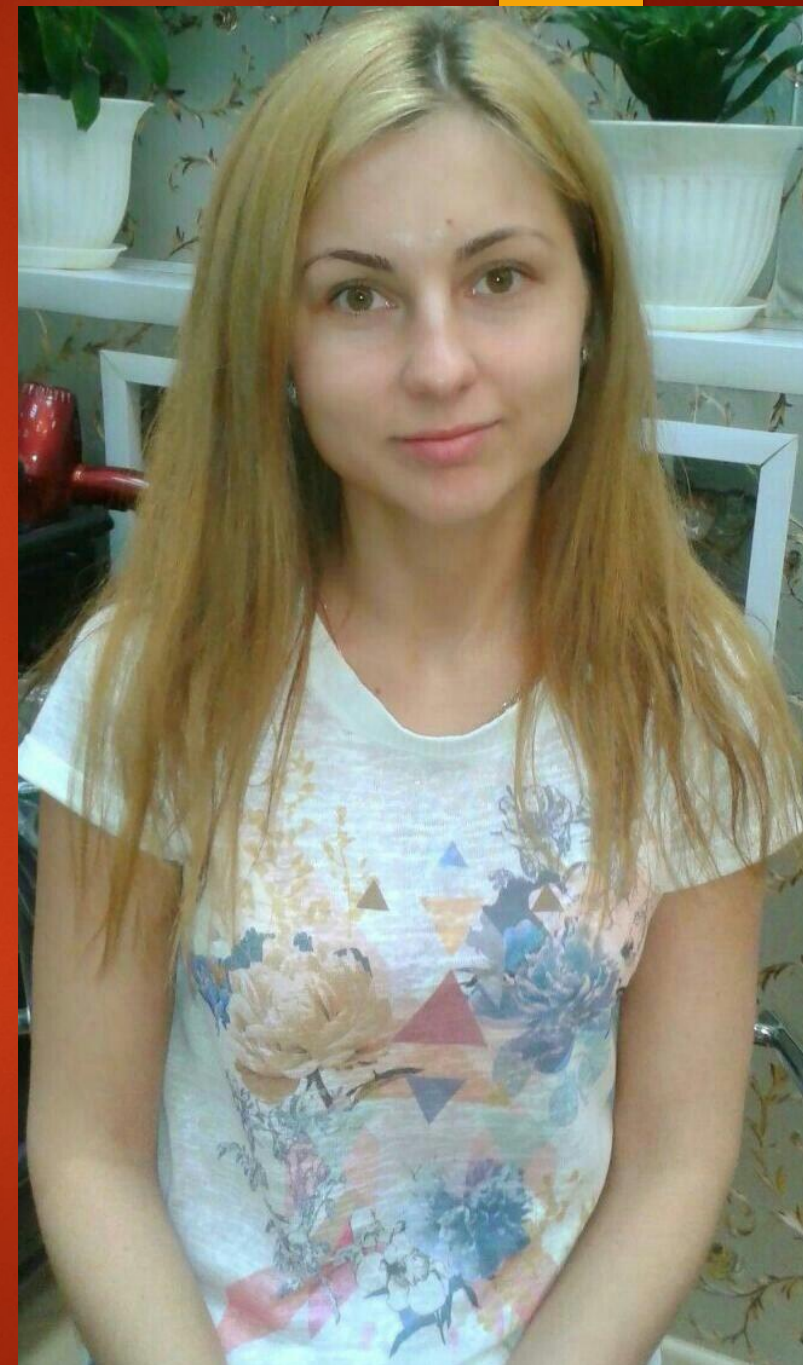


Модель: Анна

Возраст: 23 года

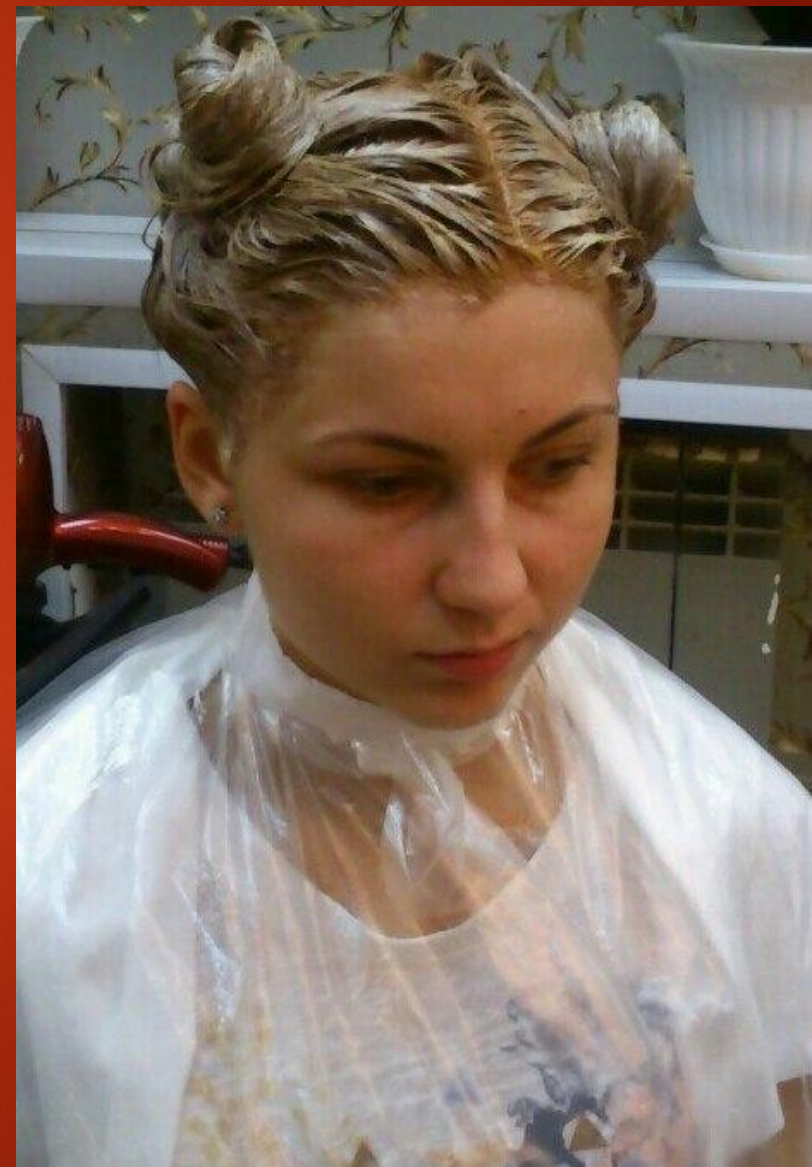
Студентка

- ▶ Натуральная база: 7
- ▶ Седина: 0%
- ▶ Длина волос: ниже лопаток, длинные
- ▶ Качество волос: тонкие, средней густоты, сухие
- ▶ Корни: 1-2 см, по длине осветленные
- ▶ Цветотип: весна, цвет глаз ореховый, кожа персикового цвета
- ▶ Цель: окрасить корни, изменить цвет волос, придать волос ухоженный вид, сохранить длину волос



Окрашивание

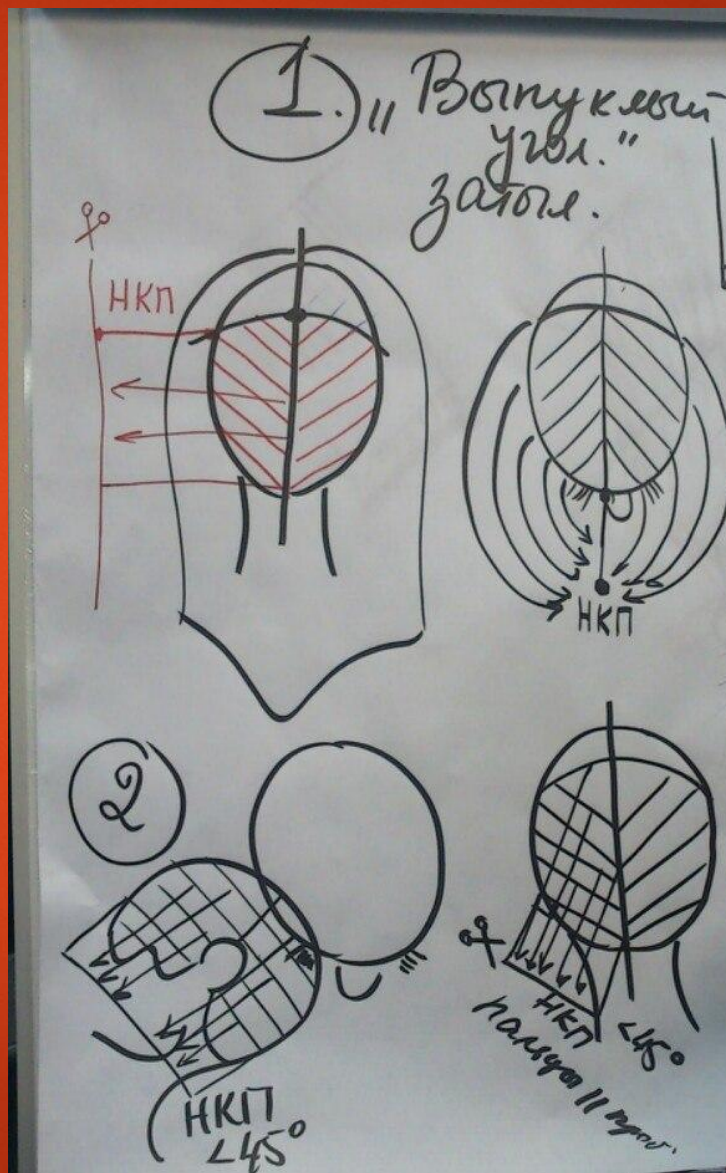
- ▶ Наносим протеиновый спрей.
- ▶ В красящую сыворотку добавляем сыворотку-блеск.
- ▶ Формула: корни T8.52 (10г) + T8.32 (10г) + T8.3 (10г).
- ▶ Проявитель: 3% (10 vol.) 30 мл.
- ▶ Время выдержки: 15 мин.
- ▶ Формула 2: длина T8.52 (30г) + T8.32 (30г).
- ▶ Проявитель: 3% (10 vol.) 60 мл.
- ▶ Общее время: 35 мин.
- ▶ Смываем Auto Colour.
- ▶ На влажные волосы наносим маску «Кератиновый комплекс», которая доставляет активные компоненты глубоко в структуру волос, делая их эластичными и прочными.
- ▶ Смываем.





Стрижка

- ▶ Делим волосы на зоны, классическое разделение.
- ▶ Стрижем НКП (натяжная контрольная прядь) под углом 45° . Пальцы параллельны пробору.
- ▶ Далее накладываем прядь на прядь.
- ▶ Подтягиваем к НКП, сохраняя угол 45° .
- ▶ Оформляем периметр.
- ▶ Сушим волосы феном.





Прическа

- ▶ Прическа комбинированная.
- ▶ Теменную зону делим V-образным пробором. Закальваем, остальные волосы зачесываем и делаем хвост, который начесываем, фиксируем формирующим лаком и делаем валик.
- ▶ Остальные волосы накручиваем на плойку, делаем воздушную текстуру при помощи пудры и укладываем в прическу.
- ▶ Фиксируем лаком.



Рекомендации для домашнего ухода

- ▶ Кератиновый комплекс «Care Line Keratin»
- ▶ Продукт подходит для всех типов волос, особенно для сухих и ломких.
- ▶ Комплекс прекрасно восстанавливает секущие и поврежденные волосы.



Макияж

- ▶ «Смоки Айс». Выравниваем цвет лица с помощью корректора.
- ▶ Веки немного припудриваем. Начинаем с подводки глаз. Наносим тени. Основа серая с добавлением коричневого-фиолетовых теней.
- ▶ Растушёвываем. На ресницы тушь наносим густо. Делаем коррекцию лица.
- ▶ Т-зону высветляем, скулы затемняем, наносим румяна.
- ▶ Губы красим помадой, добавляем немного блеска.







ВОЛОСЫ - ЭТО ПРОДОЛЖЕНИЕ ЧЕЛОВЕКА.

ЖИЗНЬ,

ПЕРЕЖИВАНИЕ,

ЭМОЦИИ,

ЛЮБОВЬ!!!

