

Разбор колорита внешности.
Подготовлено для **Селютиной Юлии**

Работу выполнила стилист-консультант, студентка
курса Shopper Professional 2.0 **Коваленко Любовь**

Определение колорита внешности

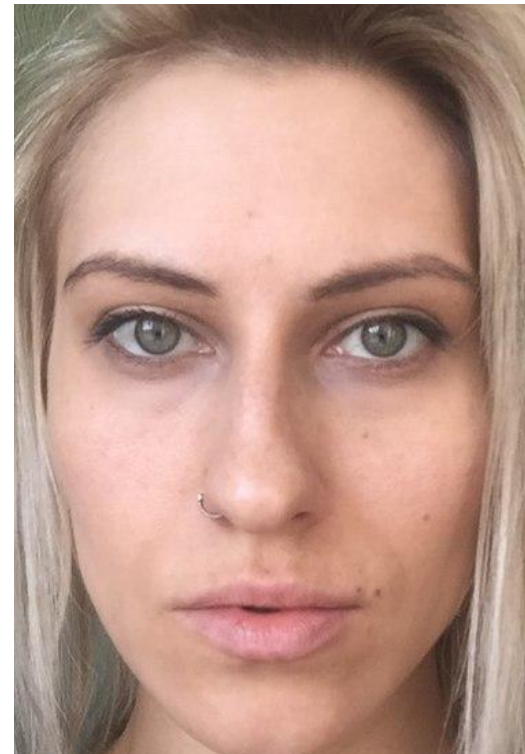
Температура кожи – скорее **теплая**, чем холодная (оттенки слегка серого имеются), поэтому температура определена как комбинированная, а значит для Вас будут подходить как теплые оттенки, так и холодные (преимущественно все-таки теплые).

Глаза зеленые (яркие), кожа смуглая от природы, волосы русые (даже темно-русые). **Контраст** внешности можно определить как **средний (средне-высокий)**. В связи с этим допустимо использовать достаточно контрастные оттенки тканей одежды (в т.ч. контраст в узоре/рисунке ткани).

Уровень светлости внешности – **средний**, т.е. не рекомендуются слишком светлые (бледные) цвета, также как и не рекомендуются слишком темные.

Колорит внешности:

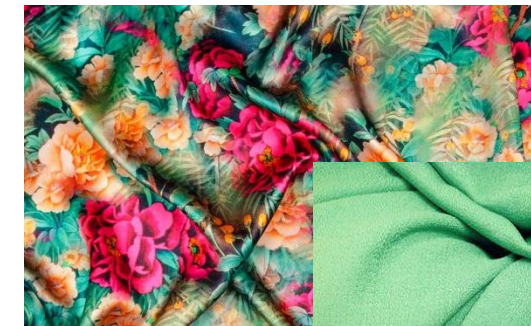
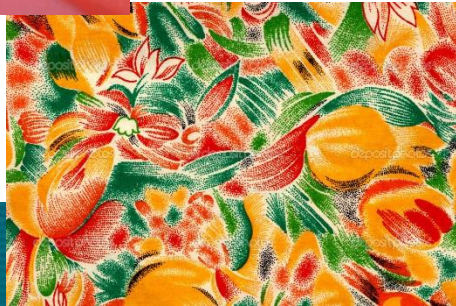
- ✓ Яркий
- ✓ Средне-высокий уровень контрастности
- ✓ Средний уровень светлости.



Рекомендуемые оттенки для Вашего типа внешности



Возможные варианты при выборе тканей одежды для Вашего типа внешности



Варианты по выбору цвета одежды для Вашего типа внешности





2 of e





И даже данные сочетания в одежде (несмотря на то, что аудитория не
взрослая)

Вышеуказанные сочетания не сочетаются