

# ПЕРВОБЫТНОЕ ИСКУССТВО

# ПЕРВОБЫТНОЕ ИСКУССТВО

- Охватывает всю эпоху существования человечества и сохранилось у некоторых народностей до наших дней.
- Первобытное искусство отразило первые представления человека об окружающем мире. Благодаря ему сохранялись и передавались знания и навыки, происходило общение в коллективе.

# ПЕРИОДИЗАЦИЯ

*(Самые древние орудия человека датируются  
свыше 2-х млн. лет назад)*

- По материалам, из которых люди изготавливали орудия, археологи делят историю первобытного мира на века:

## **1) каменный**

- a) Палеолит
- b) Мезолит
- c) Неолит

## **2) медный**

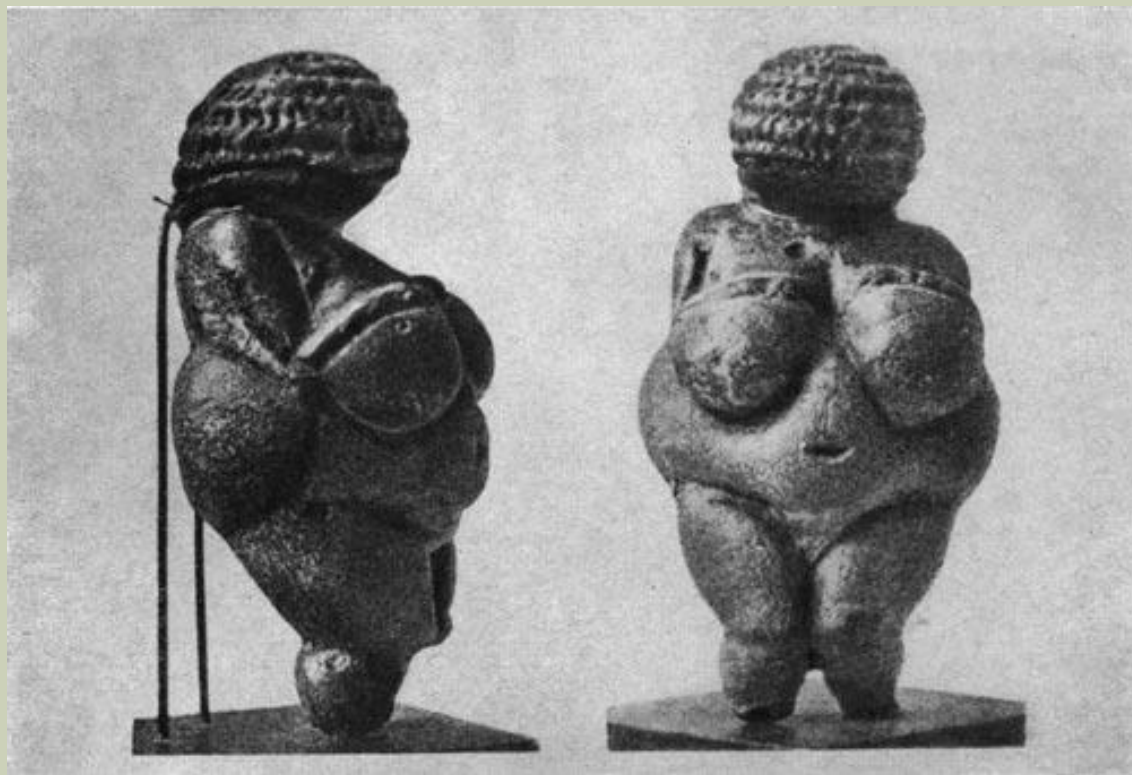
## **3) бронзовый**

## **4) железный**

# ПАЛЕОЛИТ

ПЕРВЫЕ ДОШЕДШИЕ ДО НАС ПРОИЗВЕДЕНИЯ ПЕРВОБЫТНОГО  
ИЗОБРАЗИТЕЛЬНОГО ИСКУССТВА ОТНОСЯТСЯ К  
ПРИБЛИЗИТЕЛЬНО 33 – 18 ТЫС. ЛЕТ ДО Н. Э.

Это женские  
статуэтки из камня и  
кости — **"Венеры"**,  
связанные  
с культом матери-  
прародительницы и  
символизирующие  
плодородие.  
Подобные статуэтки  
находили в Италии,  
Австрии, Чехии,  
России и во многих  
других странах



ПОЯВЛЯЮТСЯ ИЗОБРАЖЕНИЯ ЖИВОТНЫХ, ВОССОЗДАЮЩИЕ  
ХАРАКТЕРНЫЕ ЧЕРТЫ МАМОНТА, СЛОНА, ЛОШАДИ, ОЛЕНЯ



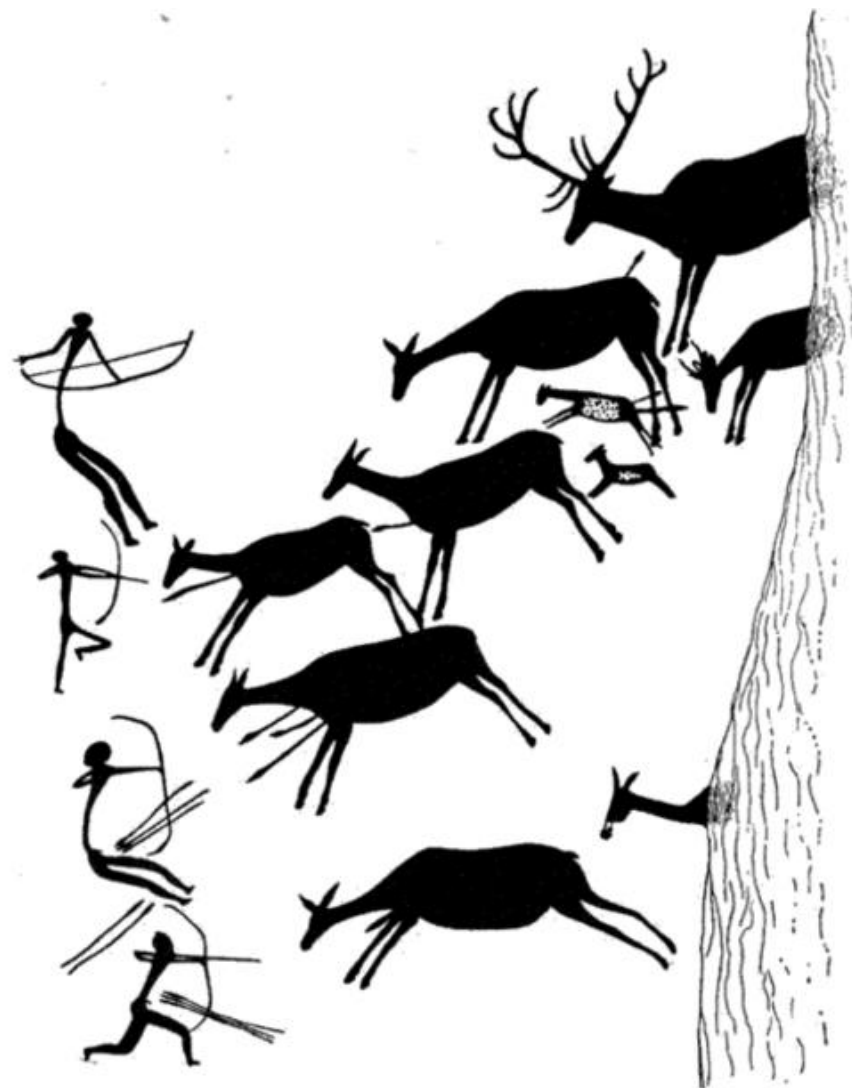
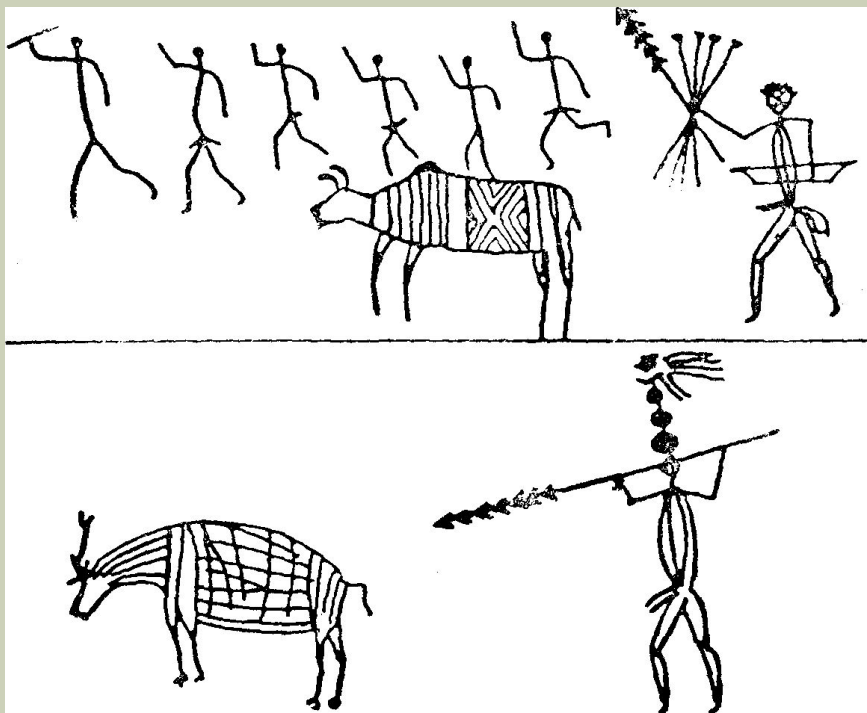


РАНЕНЬИЙ БИЗОН





ПЕРВОНАЧАЛЬНО ПЕРВОБЫТНОЕ ИСКУССТВО НЕ БЫЛО ОТДЕЛЕНО В СПЕЦИАЛЬНЫЙ ВИД ДЕЯТЕЛЬНОСТИ И БЫЛО СВЯЗАННО С ОХОТОЙ И ТРУДОВЫМ ПРОЦЕССОМ



**Выделяют три этапа изобразительной деятельности в эпоху палеолита.**

Каждый из них характеризуется созданием качественно новой изобразительной формы:

- натуральное творчество — композиция из туш, костей, натуральный макет;
- искусственная изобразительная форма — крупная глиняная скульптура, барельеф, профильный контур;
- верхнепалеолитическое изобразительное творчество — роспись пещер, гравировка на кости.

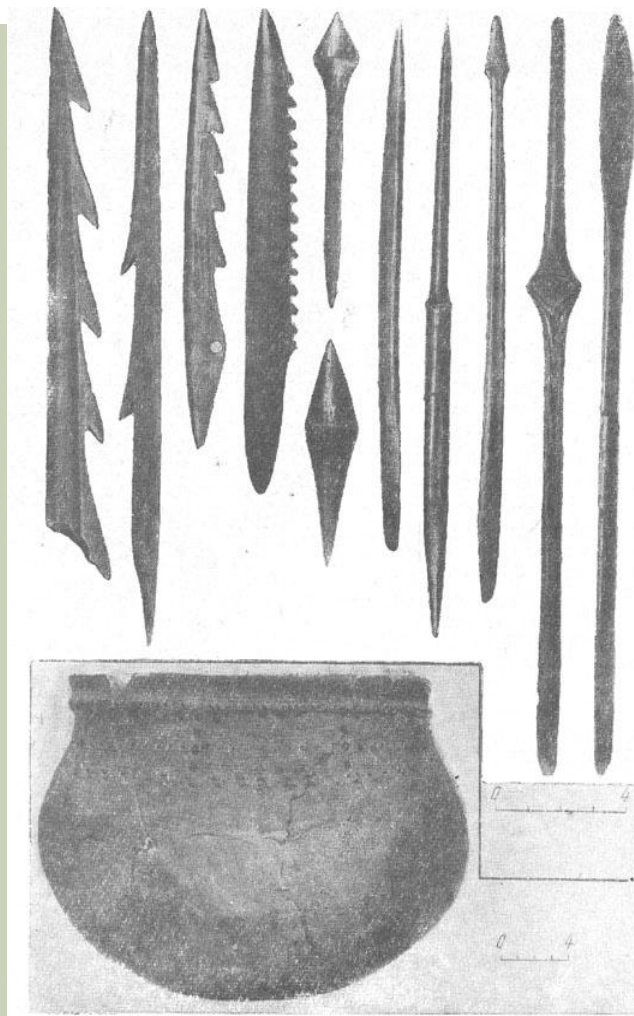
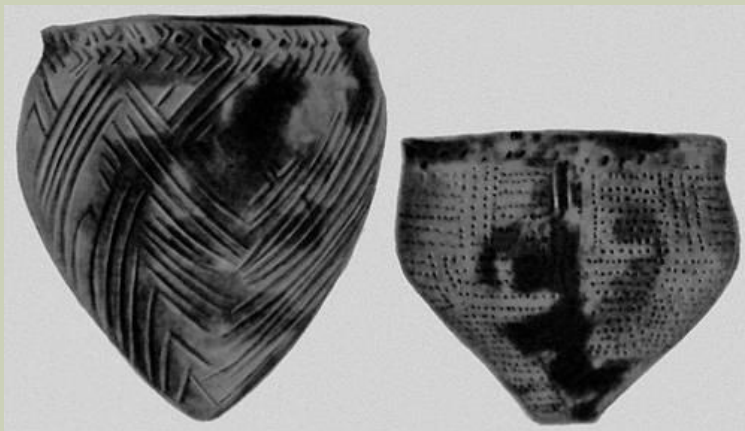
В первобытную эпоху зародились все виды изобразительного искусства:

**графика** (рисунки и силуэты), **живопись** (изображения в цвете, выполненные минеральными красками), **скульптура** (фигуры, высеченные из камня или вылепленные из глины), **архитектура** (палеолитические жилища).

В эпоху **мезолита и неолита** от использования готовых продуктов природы первобытный человек постепенно переходит к более сложным формам труда, наряду с охотой и рыболовством **начинает заниматься СКОТОВОДСТВОМ и земледелием.**

# **ИСКУССТВО НЕОЛИТА - БРОНЗОВОГО ВЕКА**

СФОРМИРОВАЛИСЬ МНОГИЕ ВИДЫ ДЕКОРАТИВНО-ПРИКЛАДНОГО ИСКУССТВА — **КЕРАМИКА, ОБРАБОТКА МЕТАЛЛА.**



■ Люди стали делать луки, стрелы, глиняную посуду.

(Появился первый искусственный материал — **огнеупорная глина**)

Прежде использовали то, что давала природа — камень, дерево, кость.

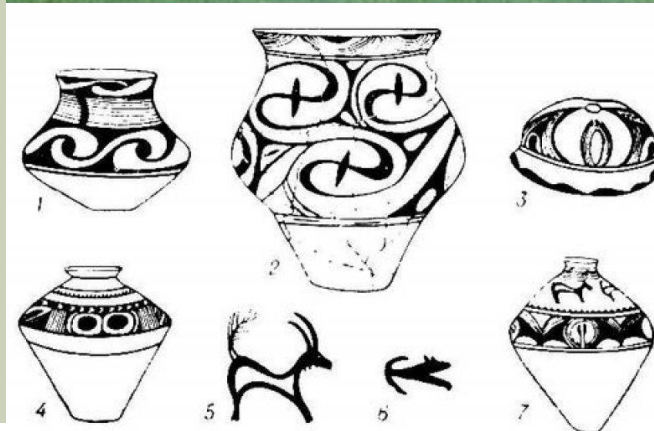
# ХИРУРГИЧЕСКИЕ ИНСТРУМЕНТЫ

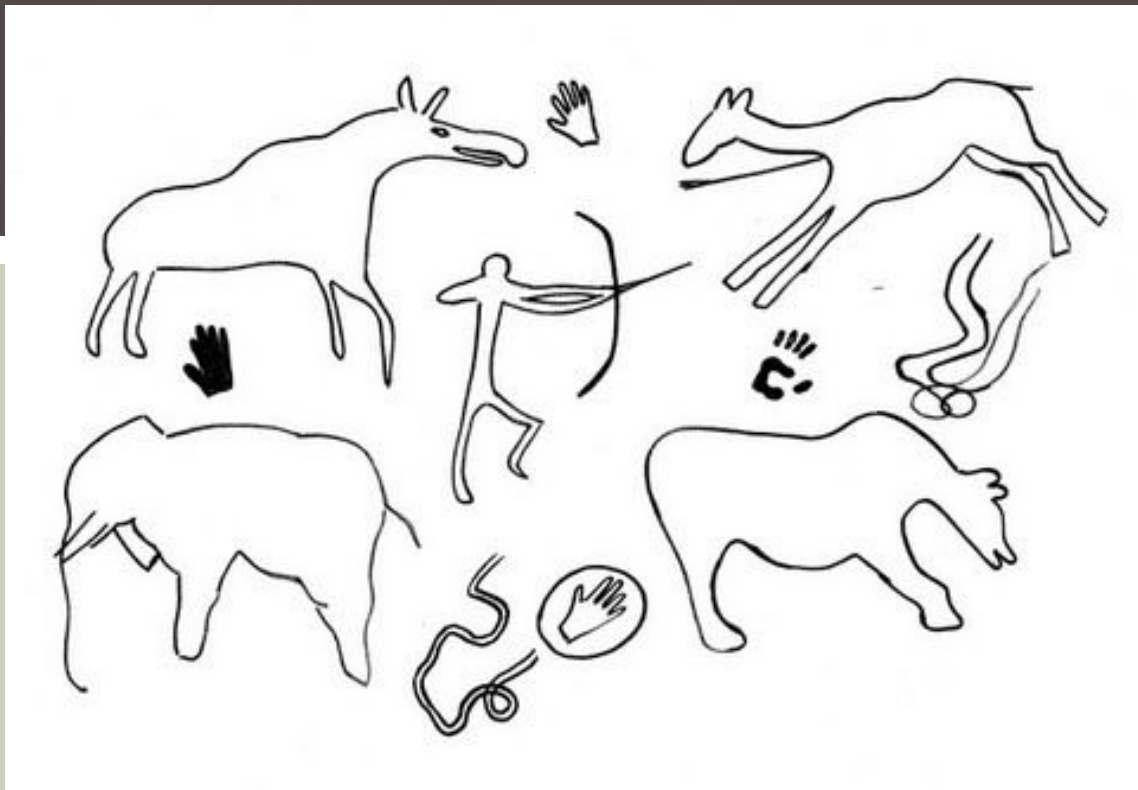


# В ПЕРИОД НЕОЛИТА НАЧИНАЕТСЯ РАСЦВЕТ ОРНАМЕНТАЛЬНОГО ИСКУССТВА

■ причем используются  
все основные законы  
орнаментации:

- точное ритмичное размещение узора,
- чередование орнаментальных зон,
- симметрия в начертании равносторонних треугольников и ромбов.





■ уникальным явлением являются **петроглифы** — знаки-символы, высеченные на каменной основе.



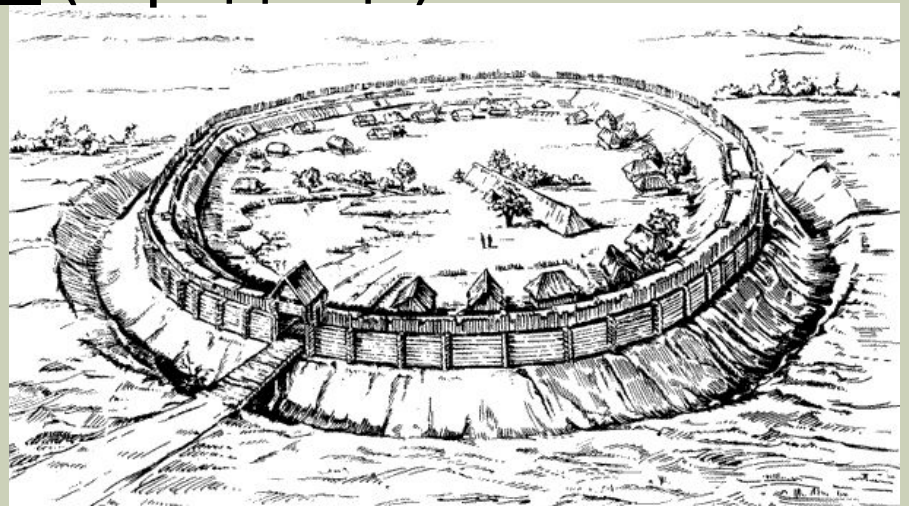
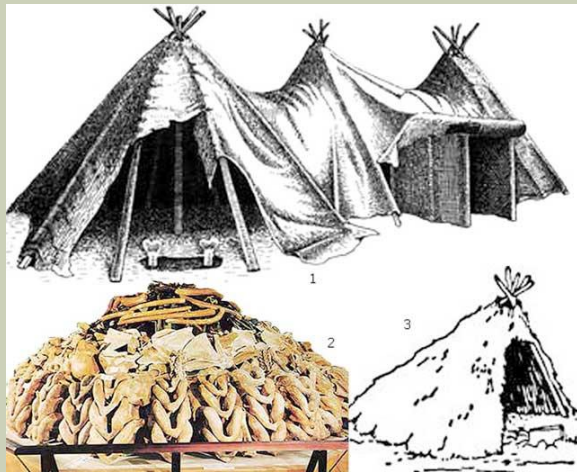


# ПЕРВОБЫТНЫЕ ЖИЛИЩА И ПОГРЕБЕНИЯ

ПОЯВЛЯЕТСЯ НОВЫЙ ВИД АРХИТЕКТУРНЫХ СООРУЖЕНИЙ —  
КРЕПОСТИ

Чаще всего они представляли собой сооружения из огромных грубо отесанных камней, которые сохранились во многих местах Западной Европы и Кавказа.

Поселения делят на неукрепленные (стоянки, селища) и укрепленные (городища).



# ПОГРЕБЕНИЯ ДЕЛЯТСЯ НА ДВА ОСНОВНЫХ ВИДА:

■ погребения с надмогильными сооружениями (курганы, мегалиты, гробницы)

Дольмены и Менгиры

Кромлехи (культурные сооружения)

■ погребения грунтовые, т. е. без каких-либо надмогильных сооружений

Дольме  
н





Менгиры



Стоун



Кромлех - культовое сооружение

# **ВЕРОВАНИЯ В ПЕРВОБЫТНОМ ОБЩЕСТВЕ**



Наиболее древней формой религии является **магия**

(от гр. *mageia* — волшебство),

- ряд символических действий и ритуалов с заклинаниями и обрядами.

Разновидностью магии является вера в сверхъестественные свойства материальных вещей — как природных, так и сделанных человеком

В истории религии многих древних народов **важную роль играло поклонение животным и деревьям.**

Мир в целом представлялся дикарю живым. Дикарь верил, что они обладают душами, подобными его собственной, и соответственно общался с ними. Когда первобытный человек называл себя именем животного, именовал его своим "братом" и воздерживался от его умерщвления, такое животное называлось тотемным.

**Тотемизм** — вера в кровнородственные связи между родом и определенным растением или животным

Искусство первобытной эпохи послужило базой для дальнейшего развития мирового искусства. Культура Древнего Египта, Шумера, Ирана, Китая возникла на основе всего, что было создано первобытными людьми