

Историческая
драматическая
опера

Презентация к уроку МХК 10 класс
по программе Даниловой Г.И.

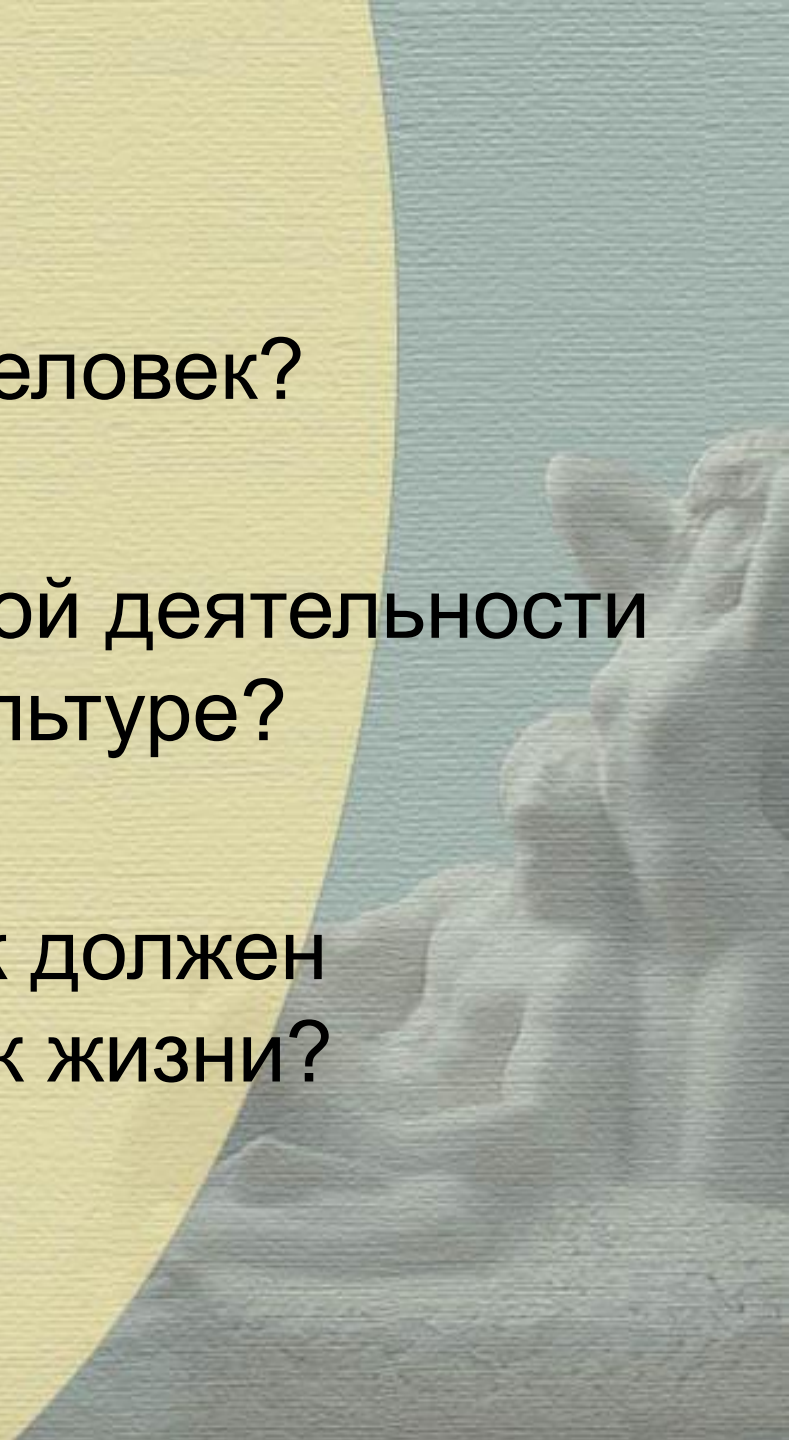
Автор: учитель музыки и МХК
Кашина Ольга Владимировна
г.Амурск Хабаровского края

«Прекрасное пробуждает
доброе»
Д.Кабалевский.

Мировая художественная культура



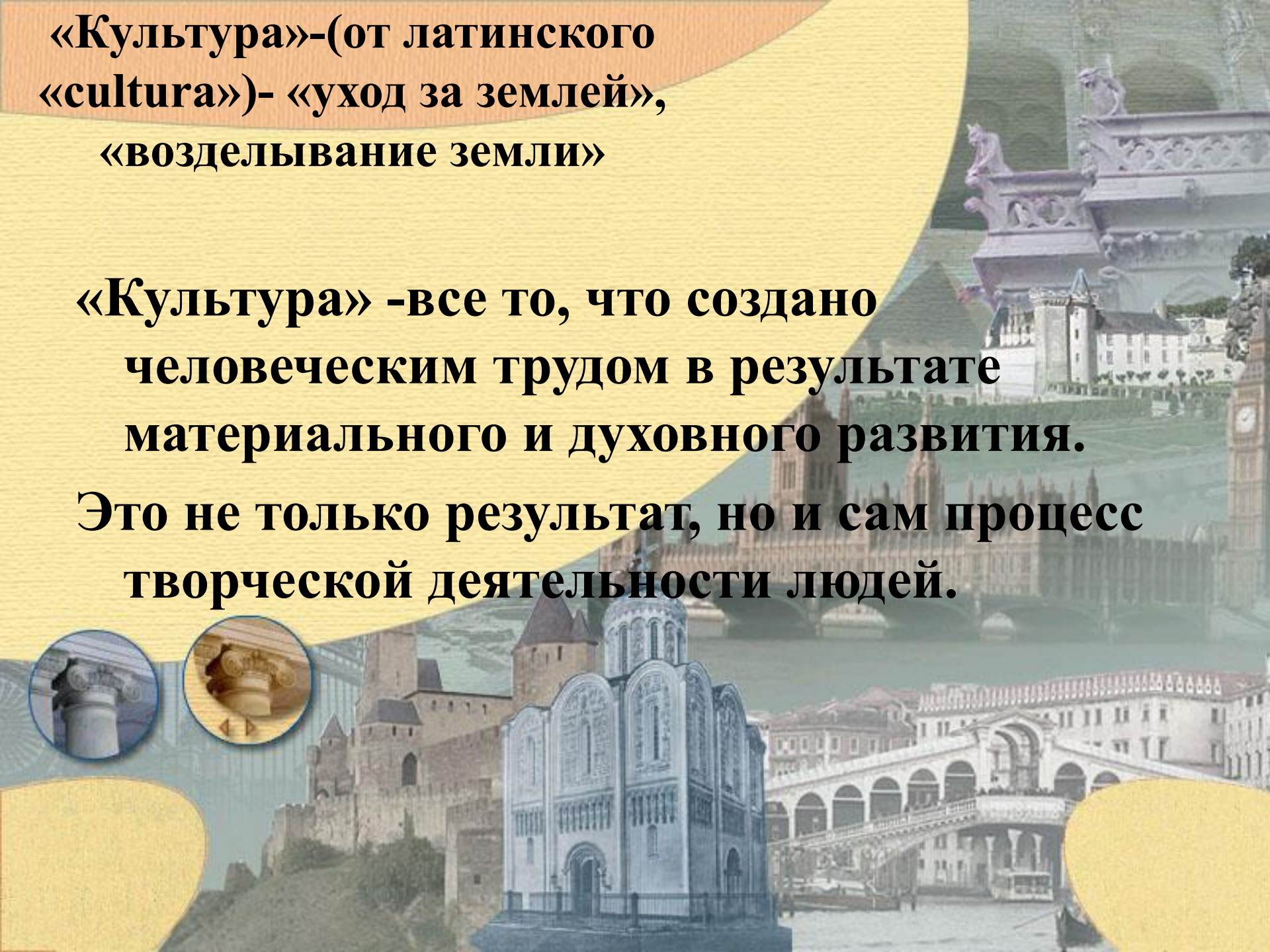
- Что такое культура?
- Что такое культурный человек?
- Какие виды человеческой деятельности вы можете отнести к культуре?
- Как культурный человек должен относиться к природе , к жизни?



**«Культура»-(от латинского
«cultura»)- «уход за землей»,
«возделывание земли»**

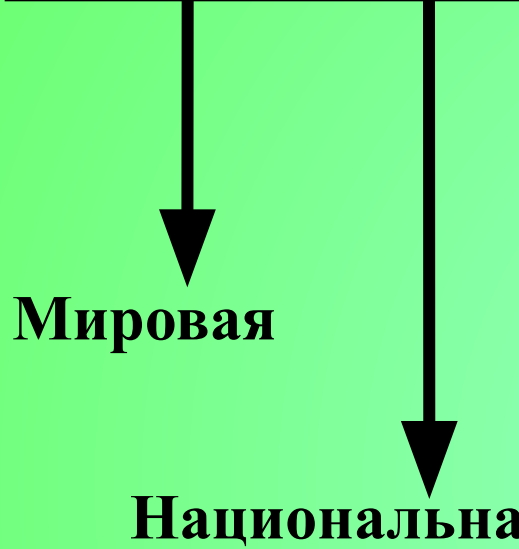
**«Культура» -все то, что создано
человеческим трудом в результате
материального и духовного развития.**

**Это не только результат, но и сам процесс
творческой деятельности людей.**

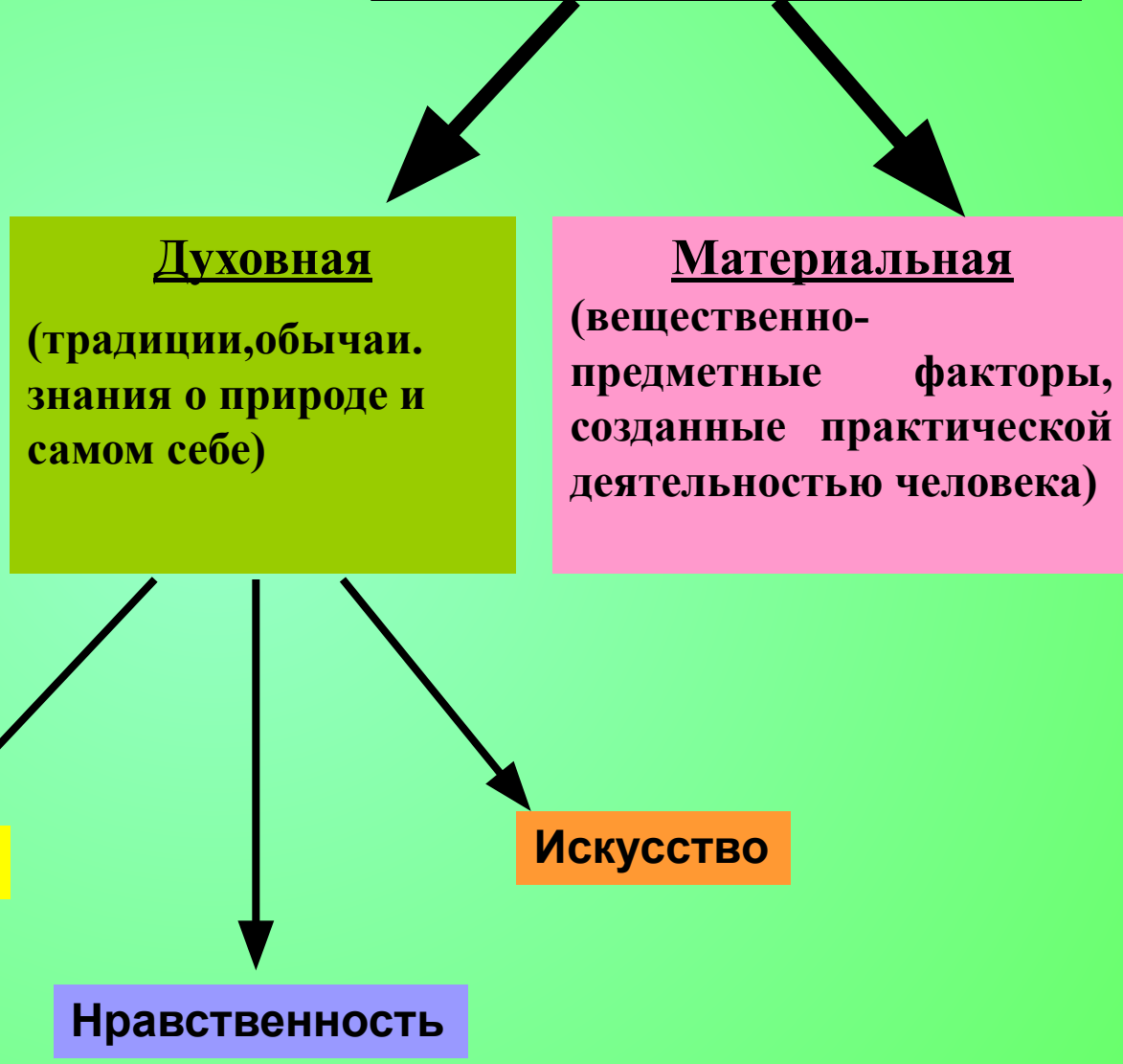


Культура – это процесс духовной и материальной деятельности человека , а также результаты этой деятельности, образующие совокупность общественно-значимых ценностей. Определяющих как внешние условия человеческой жизни, так и формирование самого человека.

КУЛЬТУРА



КУЛЬТУРА



ВЫВОД:

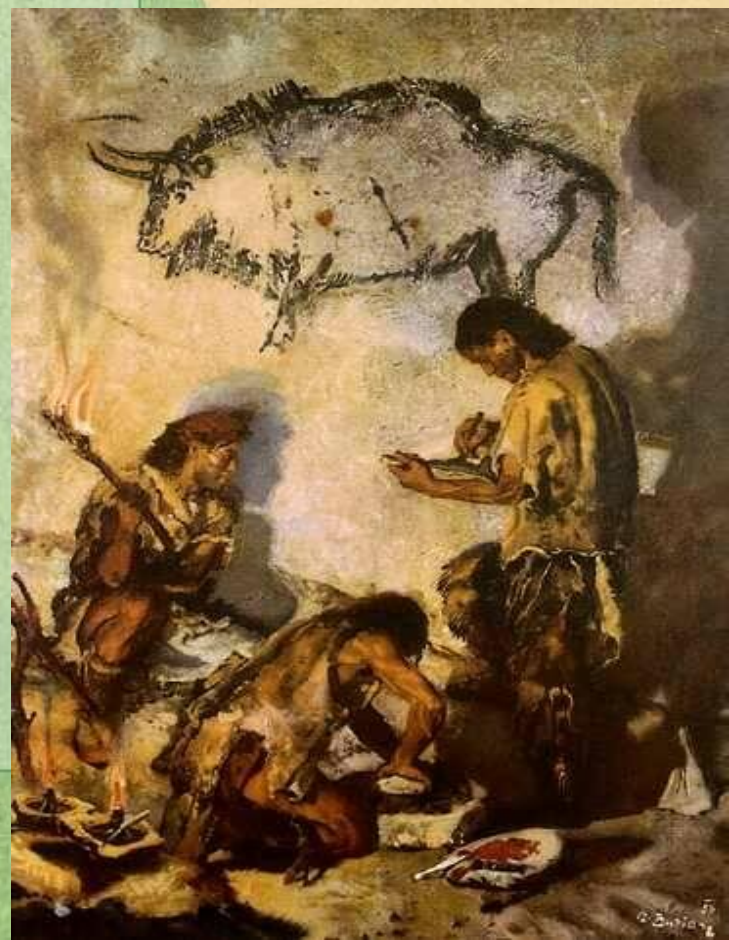
Культура – порождение человека, социума.

В мире животных этого понятия не существует. Зверем управляет инстинкт. Человеком управляет мораль, нравственные ценности, в этом его главное отличие от зверя. Задача нашего и вашего поколения состоит в том, чтобы эти рычаги, управляющие сознанием, работали правильно. Иначе человек рискует превратиться в животное.

Изменялись названья королевств и империй.
Пролетали столетья. Идеалы летели.
А бывшее геройство то забавно, то грустно.
Все на свете уходит – остается искусство.
Революция, войны – время все уничтожит.
Или строчкой в учебник их уложит, быть может.
Император и канцлер, заговорщик Якушин –
Все забудут потомки – возвысится Пушкин.
Кто их нынче припомнит, бывших кесарей имя,
При которых писали Апулей и Вергилий?
На спесивых могилах даже камни истлели,
Но бессмертны творенья Фальконе и Растрелли.
Цепь веков не прервется голосами поэтов.
Смотрят фрески соборов и полотна портретов.
На земле одряхлевшей будет горько и грустно.
Только пусто не будет, пока живо искусство.

В.Боровицкая.

Древние цивилизации. Первые художники Земли.



Miejsce
mapa

Древнейший период в истории человечества (каменный) делится

Палеолит

древнекаменный век
(с 40 по 12
тысячелетие до н.э.)

Мезолит

средне-каменный век
(с 12 по 8тысячелетие
до н.э.)

Неолит

ново-каменный век
(с 8 по 4 тысячелетие
до н.э.)



*В эпоху верхнего палеолита
формируются два основных
центра мировой цивилизации:*

**Афро – европейский центр
мировой цивилизации**

**Азиатский центр мировой
цивилизации.**



Пути изучения первобытной культуры.



Историко – археологический.

Изучение материальных следов человеческой культуры палеолитической эпохи, мезолита и неолита: предметов труда, быта, оружия. украшений, остатков музыкальных инструментов, культовых сооружений, наскальных рисунков. скульптурных изображений либо их фрагментов.

Этнографически-сопоставительный

Перенесение наблюдений над бытом и культурой народов, до недавнего времени находившихся на первобытной стадии развития, накопленных путешественниками, этнографами, а более всего христианскими миссионерами прошлого и позапрошлого веков, на далеких предках современного цивилизованного человека.



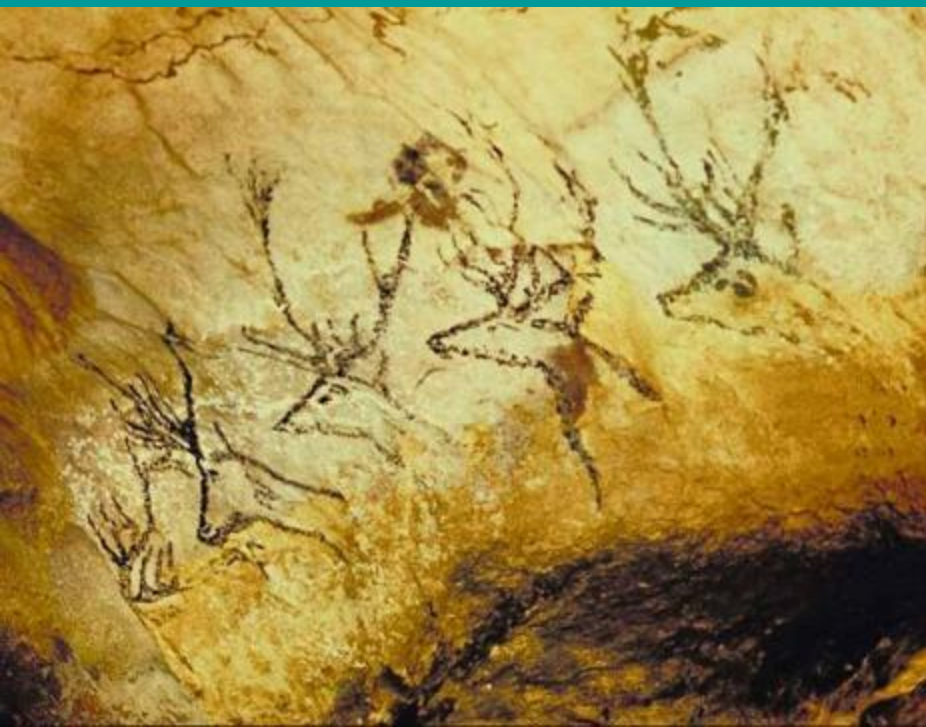
Искусство палеолита.

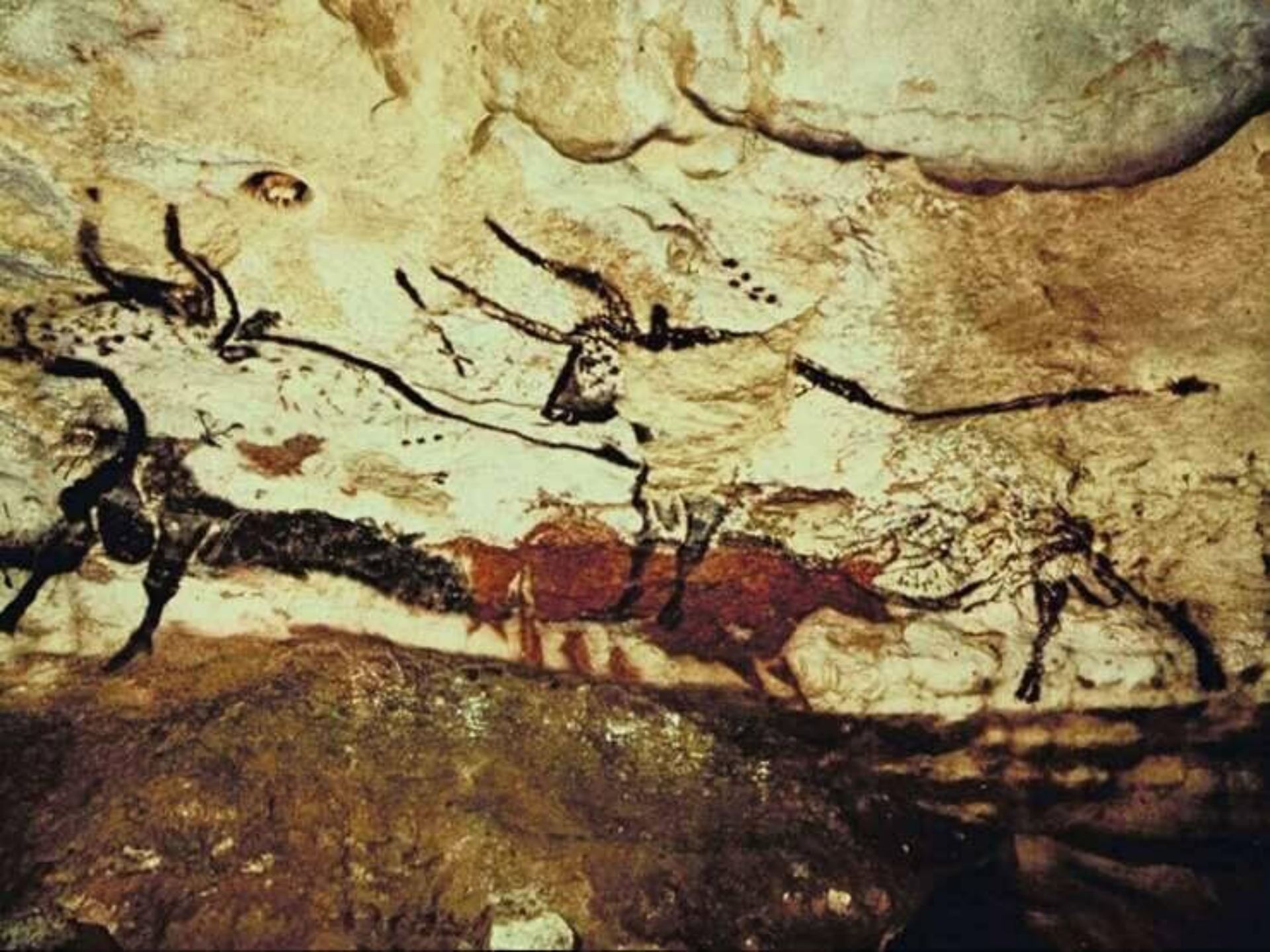


Древний наскальный рисунок с изображением сцены охоты. Швеция.



Рисунки из пещеры Ласко







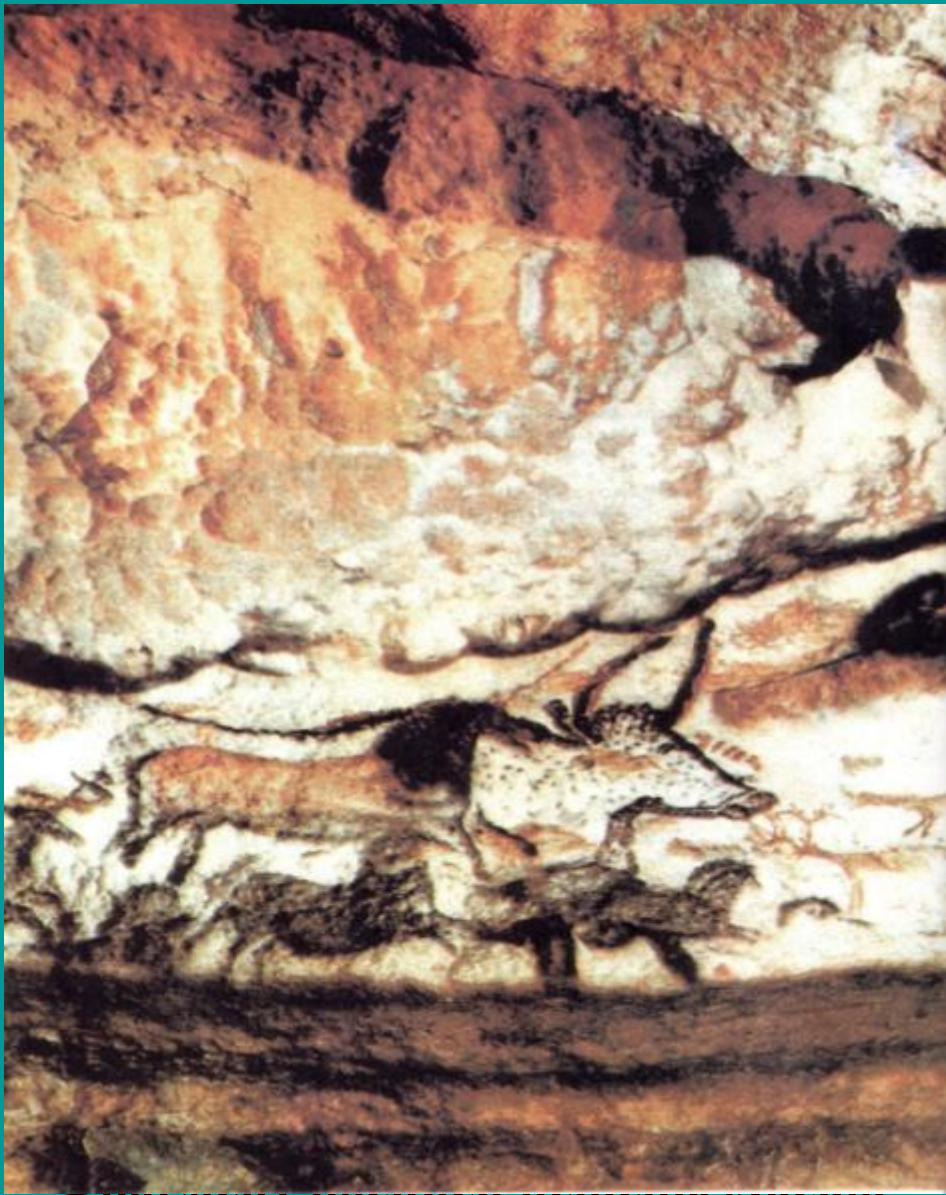






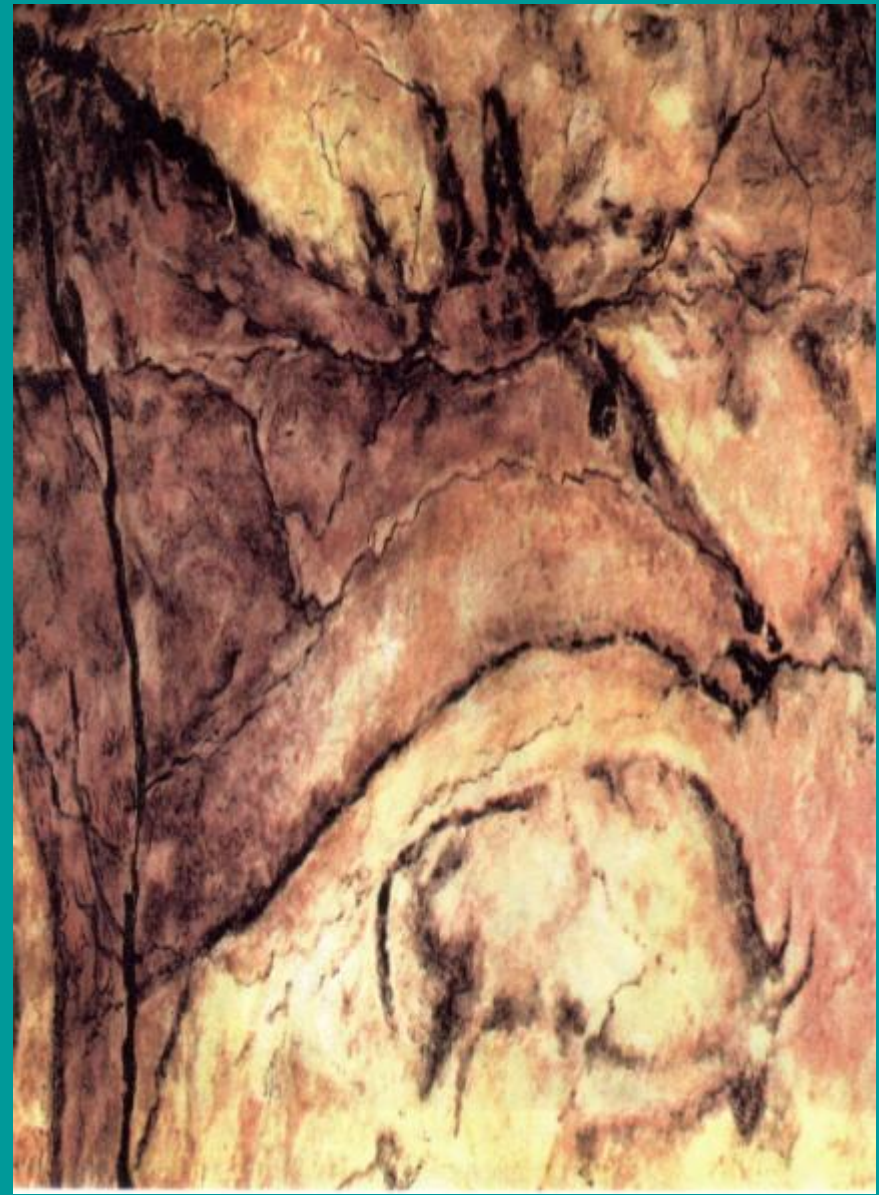
Бизон.

Роспись пещеры Альтамира. Верхний палеолит.



Фрагмент росписи пещеры Стаско.

Верхний палеолит



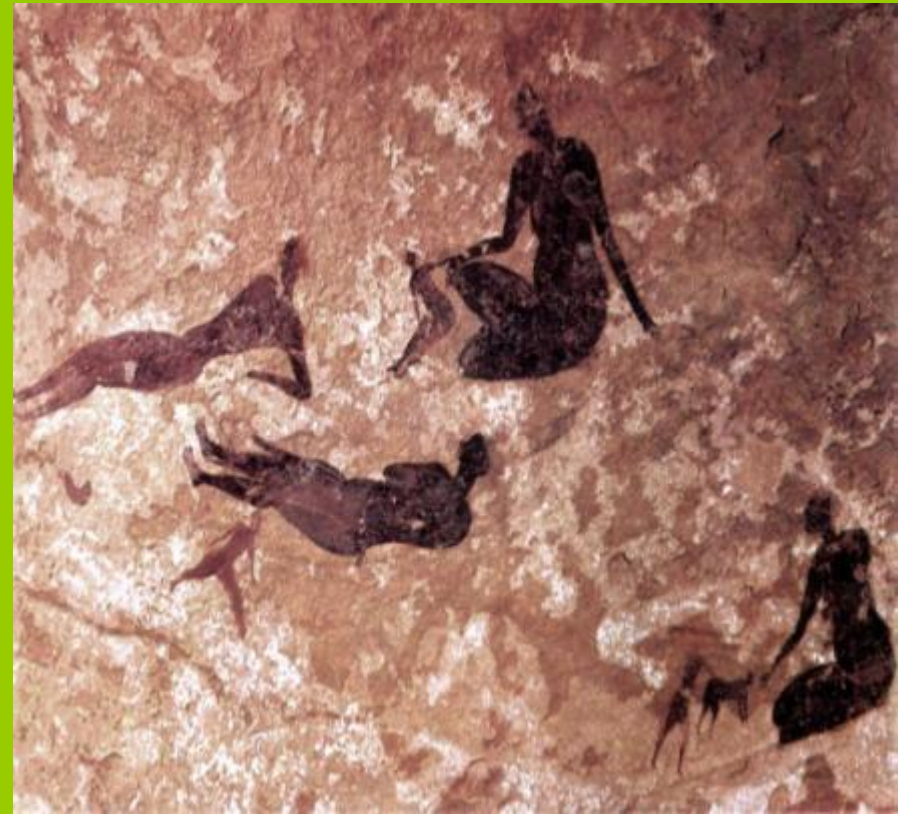
Лань. Роспись пещеры Альтамира.

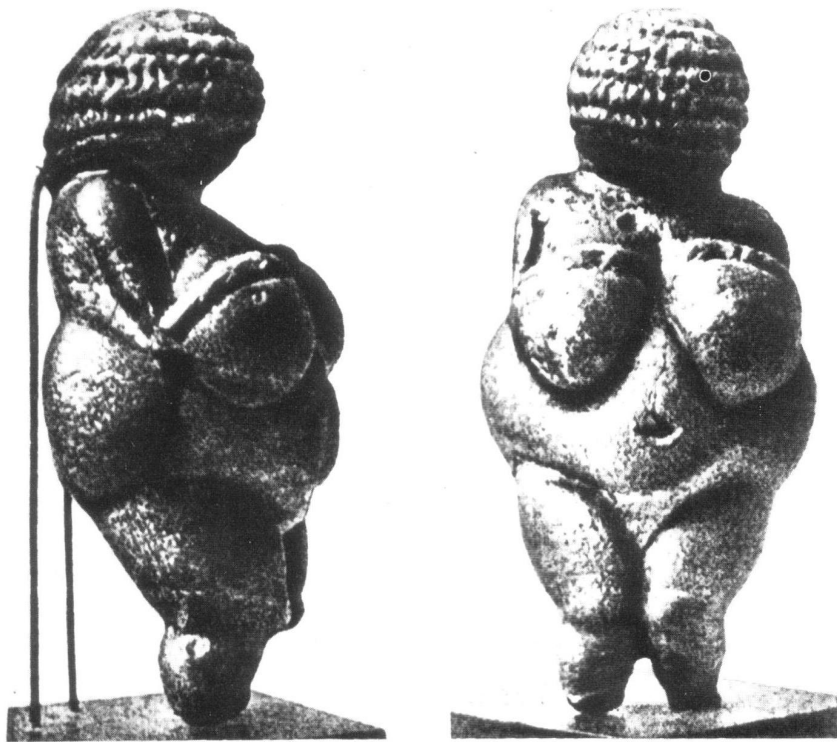
Верхний палеолит



**Голова быка.
Роспись пещеры
Ласко.
верхний палеолит**

**Женщины с детьми.
Фрагмент наскальной
росписи в Тассили.**





Женская статуэтка из
Виллендорфа.
Верхний палеолит.
Музей истории искусств, Вена.

Палеолитические
Венеры



История возникновения архитектуры.

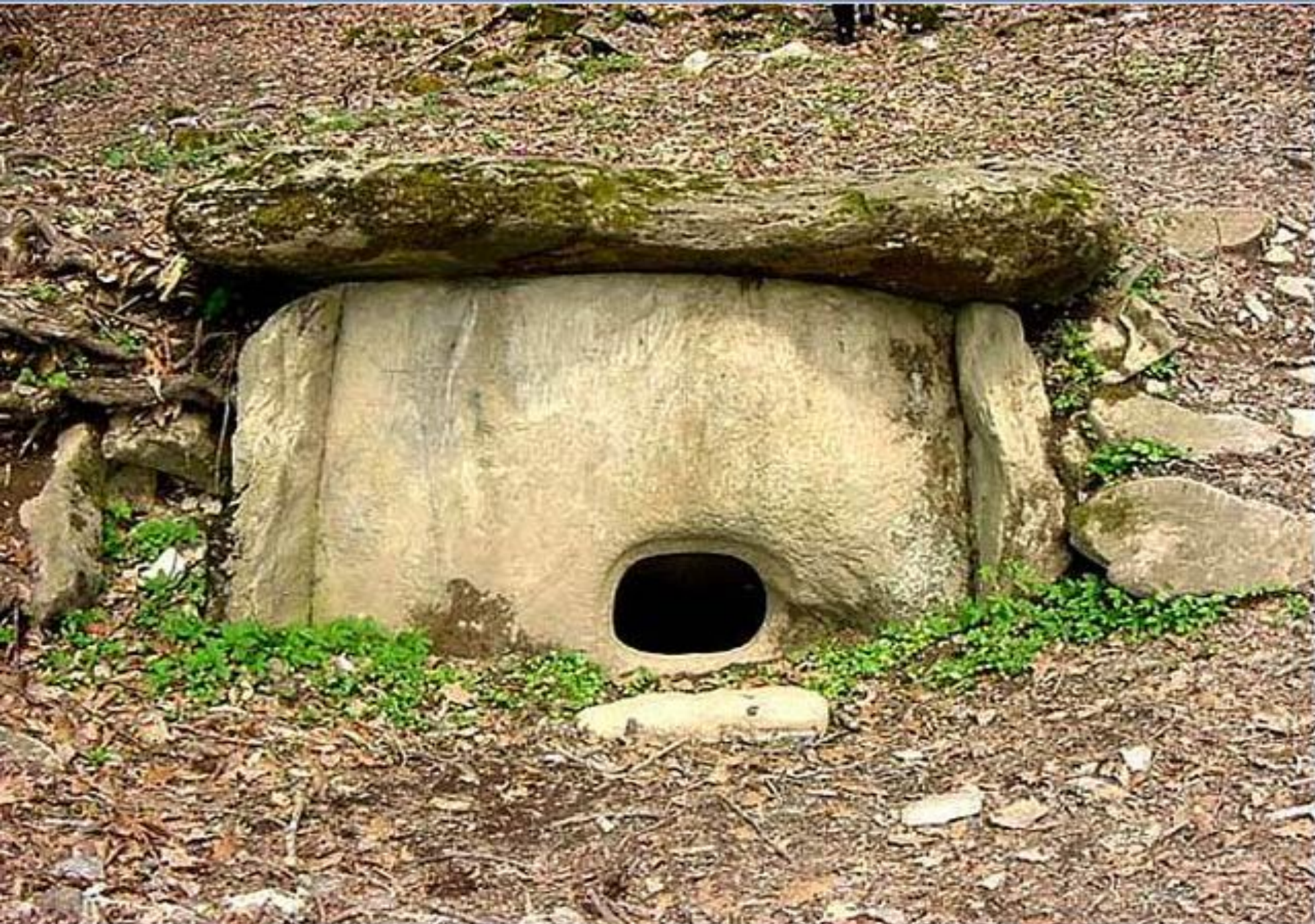


Мегалит

(с греческого большой камень) – сооружение культового характера из грубо обработанных или необработанных камней.



Дольмен - мегалитическое сооружение в виде большого каменного ящика, накрытого плоской каменной плитой.



Дольмен – мегалитическое сооружение в виде большого каменного ящика, накрытого плоской плитой

Мегалит (megalith, греч. — «большой камень»), культовые сооружения из огромных кам. глыб (обработанных и необработанных), возводились в таких разных местах, как империя инков, Др. Египет, о. Пасхи. Обычно М. — это крупные блоки, встроенные в надгробия и др. памятники Зап. Европы периода от неолита до бронзового века (ок. 4000—1500 гг. до н.э.). Сначала полагали, что в каждом случае камни доставлялись из одного места, но при более тщательном исследовании оказалось, что их привозили из разных р-нов. Мн. М. представляют собой отдельные, вертикально врытые в землю высокие кам. глыбы, иногда встречаются менгиры, составляющие кам. круги, или кромлехи, кам. коридоры, есть и т.н. дольмены (большие кам. «ящики», накрытые плоской плитой, или гробницы с галереей).

Самая большая из известных кам. глыб накрывает надгробное сооружение в ирландском графстве Карлоу (Браунскиллский дольмен), ее вес ок. 100 т.



Браунскиллский дольмен в Карлоу (Ирландия) считается одним из самых больших мегалитов эпохи неолита в Европе. Две из его малых опор рухнули, но гигантский верхний камень держится до сих пор.

Менгиры.

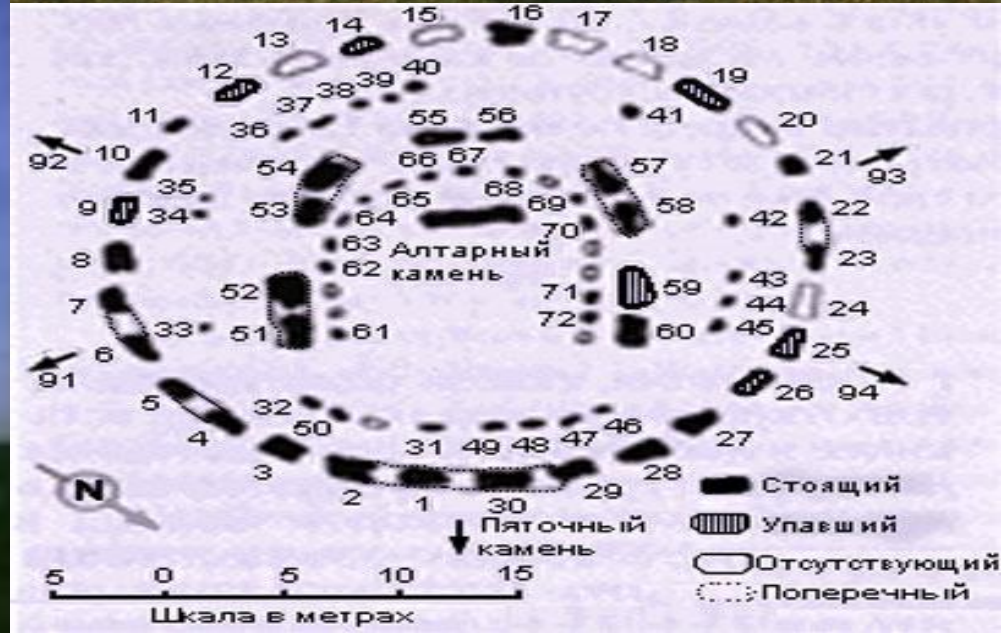


В переводе с британского – «длинный камень» – мегалитическое сооружение. Вертикально врытый в землю длинный камень от 1 до 20 метров. Ряды менгиров образуют длинные аллеи.



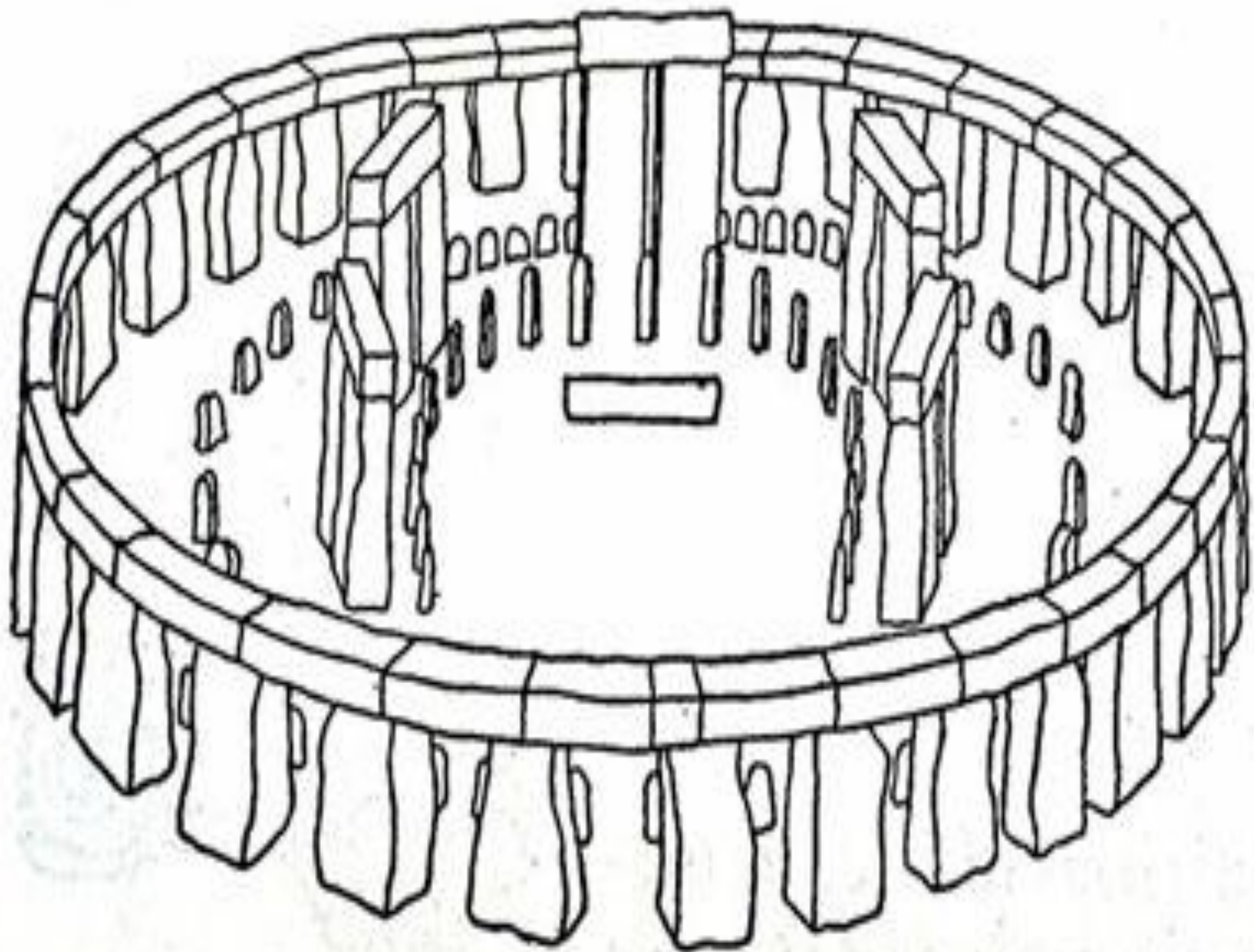
Кромлех.

Мегалитическое сооружение
культового назначения из
больших каменных блоков,
образующих круг или
несколько кругов.





Стоунхендж. Крупнейшая культовая постройка 2-го тыс. до н. э.





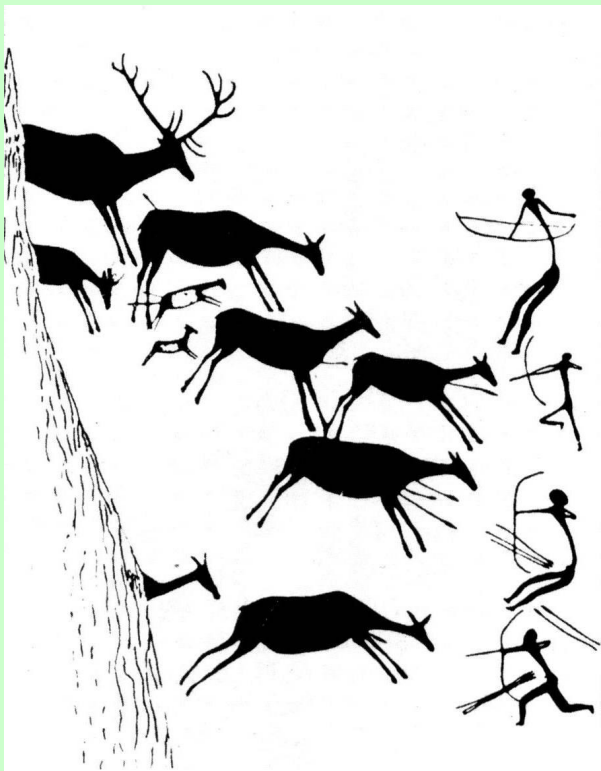
Театр, музыка и танец.

Пантомима-пластическая передача происходящих событий.



Танцы

Охотничьи пляски.



Тотемическая пляска



Путь развития музыкальной деятельности.

1. Имитация звуков природы.

Сюда относятся «звукоподражательные мотивы», основанные на имитации пения птиц,, ревы зверей, воспроизведение тех естественных криков и возгласов. Которое исторгало из себя крайне возбужденное предшествующей борьбой первобытное существо.

2. Искусственная интонационная форма – в попевах качественно новой интонации, связанной с осознанием высотной определенности звука.

По сравнению с первым этапом здесь происходит резкое изменение его сущности мелодического материала: вместо довольно сложной мелодии. Всего лишь имитирующей «музыку природы», теперь появляется человеческая интонация- предельно условная (повторение одного звука с минимальными отклонениями от него вверх и вниз)

3. Интонационное творчество – появление напевов, в основе которых лежит многократное повторение двух- или трех- звучных интонаций.

Именно это – формирование зафиксированных сознанием ритмо- интонационных сопряжений соседних тонов – означало зарождение музыкального (интонационного) творчества.

Таким образом, главным условием рождения музыки как вида искусства стал художественный дар человека, его способность, а главное, потребность мыслить и переживать с помощью музыкальных образов.

Достижения материальной и художественной культуры первобытного общества.

	Периоды	Материальная культура	Искусство
1	Средний палеолит	Искусственное добывание огня Составные орудия Собирательство и охота	
2	Верхний палеолит	Создание основ ткацкого производства (плетение) Создание осветительных устройств-плосек с жиром и фитилем. Появление средств передвижения по воде(связка камыша или тростника) Строительство первых лодок.	
3	Мезолит	Появление лука и стрел, развитие рыболовства. Приручение диких животных. Собирательство дополняется возделыванием земли.	

4	Неолит	<p>Усовершенствование техники обработки камня.</p> <p>Создание керамических изделий («керамический век»).</p> <p>Изобретение прядения и ткацкого производства.</p> <p>Утверждение скотоводства и земледелия.</p> <p>Выделение скотоводческих племен.</p>	
5	Энеолит.	<p>Использование меди для изготовления орудий труда и оружия.</p> <p>Отделение ремесла от земледелия.</p> <p>Зарождение частной собственности, усиление имущественного неравенства.</p>	

Понятия и определения.

Тотемизм – вера в сверхъестественную связь человека с определенным животным. предметом или явлением природы.

Петроглиф – изображение высеченное, выбитое или процарапанное на камне.

Сакральное (с латинского посвященное богам, священное) – святое, священное, относящееся к религиозному культу и ритуалу. Противостоящее обыденному, обыкновенному.

Мегалит(с греческого большой камень) – сооружение культового характера из грубо обработанных или необработанных камней. Мегалиты делятся на дольмены, менгиры и кромлехи.

Дольмен – мегалитическое сооружение в виде большого каменного ящика. Накрытого плоской плитой.



Важнейшие функции первобытного искусства.

1. Коммуникативно – мемориальная функция. Рисунки, составляющие связное повествование о каком-либо событии или содержащие частное сообщение.

2. Познавательная функция. Для первобытного человека грань между условностью и реальностью отсутствовала. Познавать в первобытном мышлении означало воспроизводить последовательность создания чего-либо.

3. Магико – религиозная функция. В основе магии лежит принцип аналогии – вера человека в получение власти над предметами через овладение его образом. Первыми магическими изображениями были отпечатки рук на стенах пещер. Прослеживается связь с тотемизмом .

4.Эстетическая функция. В первобытном искусстве уже имеются отличающие именно искусство средства художественного изображения мира, создающие особую художественную реальность. Это ритм, симметрия, правильные формы. В палеолитическом искусстве уже можно выделить разнообразие стилей.

Зодчество неолита и энеолита – это общинные поселения, такие как многокомнатные дома в Междуречье. постройки из прутьев в Трипольской культуре. В бронзовом веке появляются укрепленные поселения.

На рубеже первобытности появляются крепости. возводимые из огромных глыб без связующего раствора. В Европе появляются укрепленные земляными валами городища.

В прикладном искусстве появляются изделия из золота и серебра, украшенные гравировкой. Широко распространяется «звериный стиль».

Характерными для искусства неолита являются

- Тенденция
- Стилизация
- Символизм

