

**Я знаю 5 терминов  
по предмету  
искусство**

The background of the image is a bright, sunny landscape. The top half shows a clear blue sky with wispy white clouds. The bottom half shows a lush green field of grass, possibly a meadow or a field of wildflowers, stretching towards the horizon. The overall scene is bright and cheerful.

ИСКУССТВО  
РАССКАЗЫВАЕТ  
О  
КРАСОТЕ ЗЕМЛИ

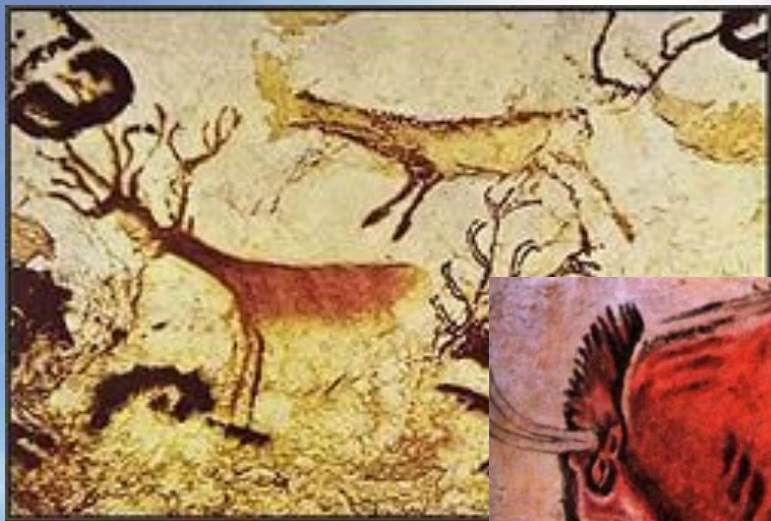


**Пейзаж (от французского «pays» - местность) - жанр искусства, в котором основным предметом изображения является природа**





# РИСУНКИ ПЕРВОБЫТНЫХ ЛЮДЕЙ





# ***РИСУНКИ АНТИЧНОСТИ***





# РИСУНКИ СРЕДНЕВЕКОВЬЯ





# РИСУНКИ ЭПОХИ ВЕЛИКИХ ОТКРЫТИЙ



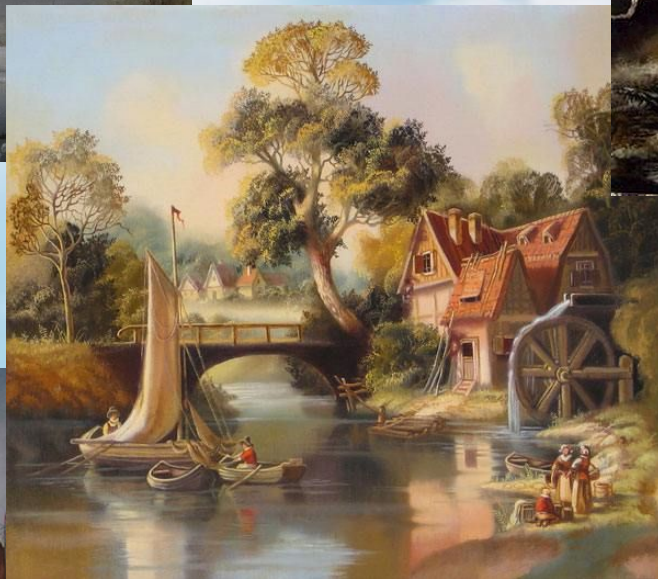


# *XVII* век – ВРЕМЯ РОЖДЕНИЯ ПЕЙЗАЖА





# ЗАПАДНОЕВРОПЕЙСКИЙ ПЕЙЗАЖ

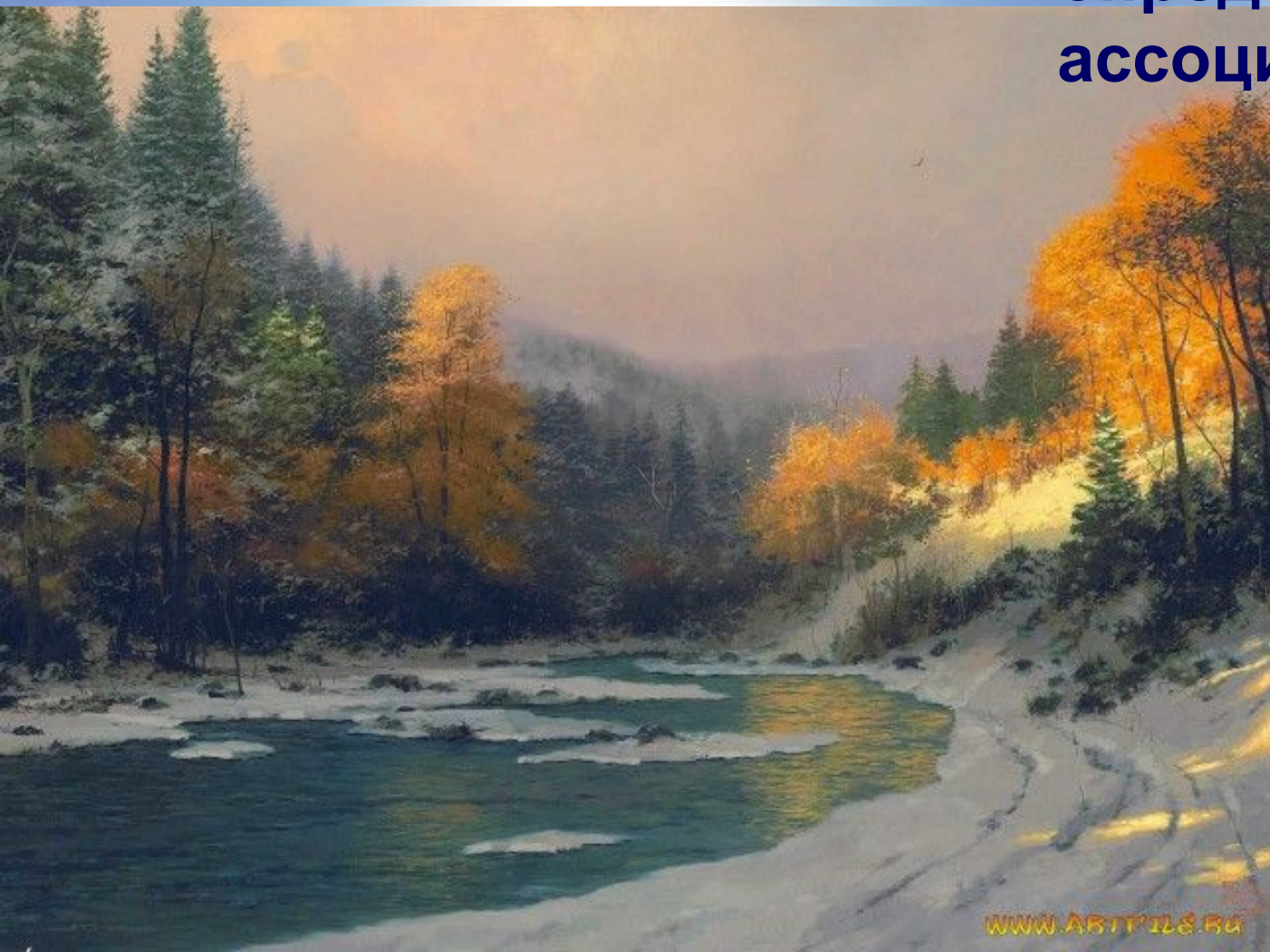


- Как можно  
классифицировать эти  
пейзажи?



# РУССКИЙ ПЕЙЗАЖ

- Подберите к этой  
картине  
определения -  
ассоциации





# РУССКИЙ ПЕЙЗАЖ



*На севере диком  
стоит одиноко  
На голой  
вершине сосна  
М.Лермонтов*





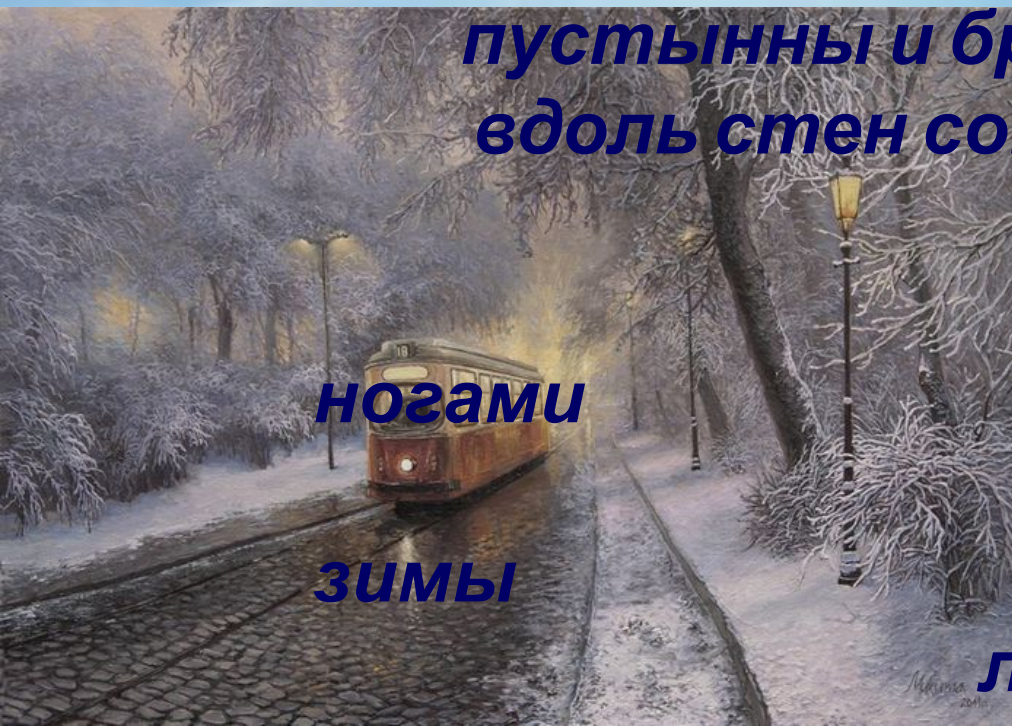
# РУССКИЙ ПЕЙЗАЖ

Утро. Выходишь на улицу и полной грудью вдыхаешь жгучий морозный воздух.

Город только-только просыпается, он ещё, обласканный тишиной, томно потягивается в её ладонях... Улицы пустынные и бредёшь себе спокойно вдоль стен сонных домов, разливая свои мысли...

Скрип снега под  
плавной мелодией

ложится на



ногами

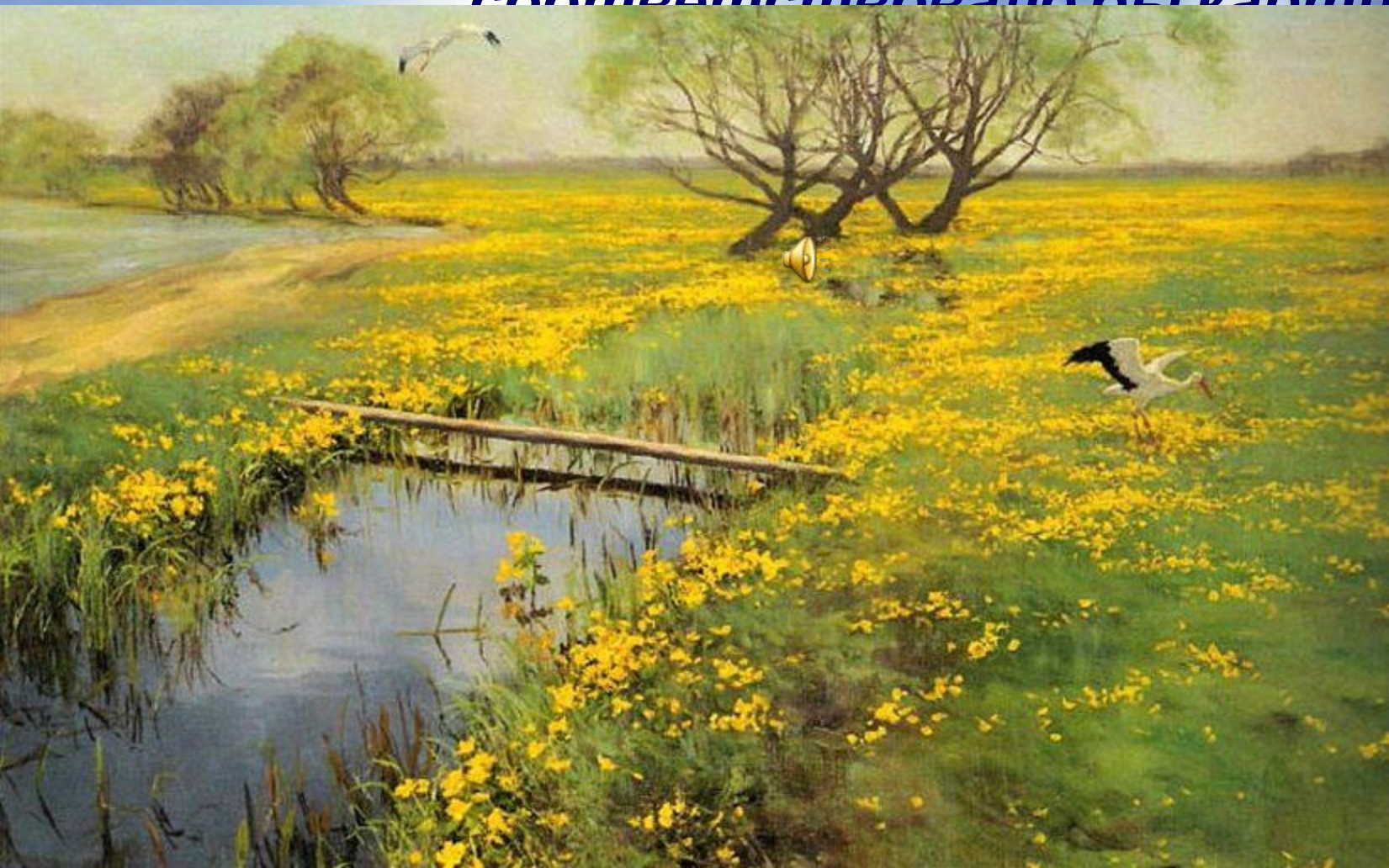
зимы

Мирта  
2011



# РУССКИЙ ПЕЙЗАЖ

*Подберите стихотворение,  
содержание которого  
соответствует этой картине*





**Нарисуйте осенний пейзаж –  
на выбор:**

**-Городской**

**-Сельский**

**-Горный**

**-Морской**



# **ДОМАШНЕЕ ЗАДАНИЕ**

- **СТР. 20 – 23**
- **Создайте плакат, подобрав репродукцию картины русского художника и стихотворение соответствующее выбранному изображению**