

ПОРТРЕТЫ



Дополнительные фишки для съемки

- Техника съемки.
- Боке.
- Необычные способы съемки.
- Ошибки при съемке.

Техника съемки.



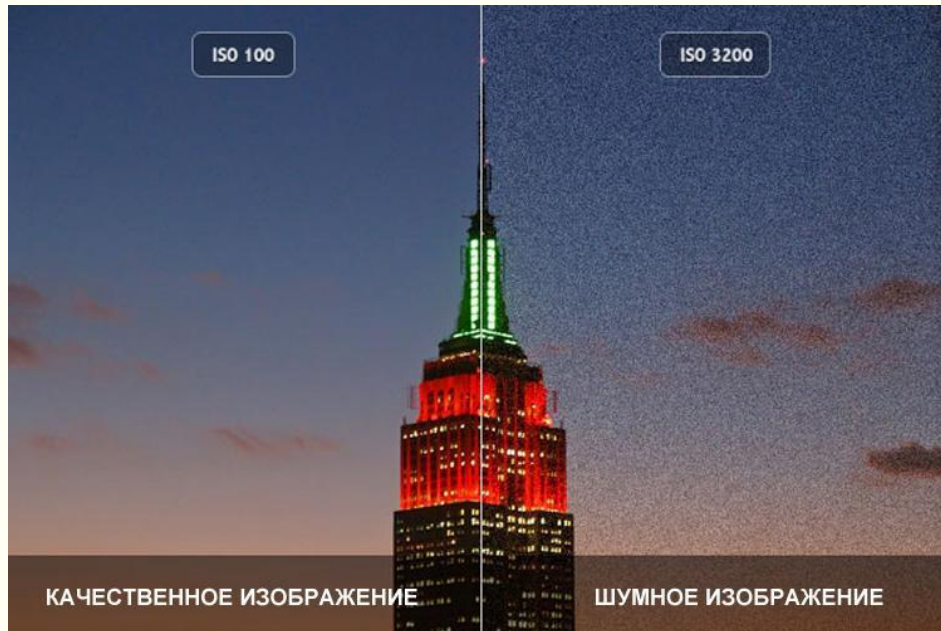
Приоритет диафрагмы

Лучше всего пользоваться режимом приоритета диафрагмы. Открытая диафрагма при съемке портрета – это идеальное решение. Таким образом вы «замылите» задний фон, создадите эффект боке, удачно выделив объект съемки. Наверняка вы предполагали, что мы дадим вам волшебные цифры безупречных, подходящих к любому случаю, настроек. Но, к примеру, об определенных значениях диафрагмы мы не можем ничего сказать, так как диафрагма будет зависеть от конкретных случаев, условий съемки, а также от возможностей камеры и ее объектива.

Техника съемки.



Техника съемки.

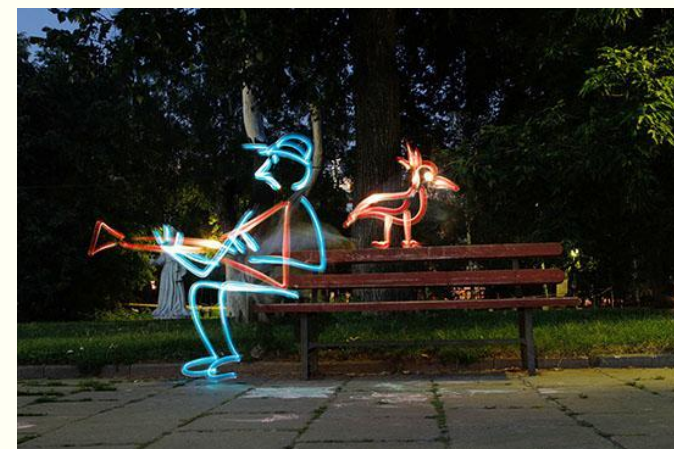
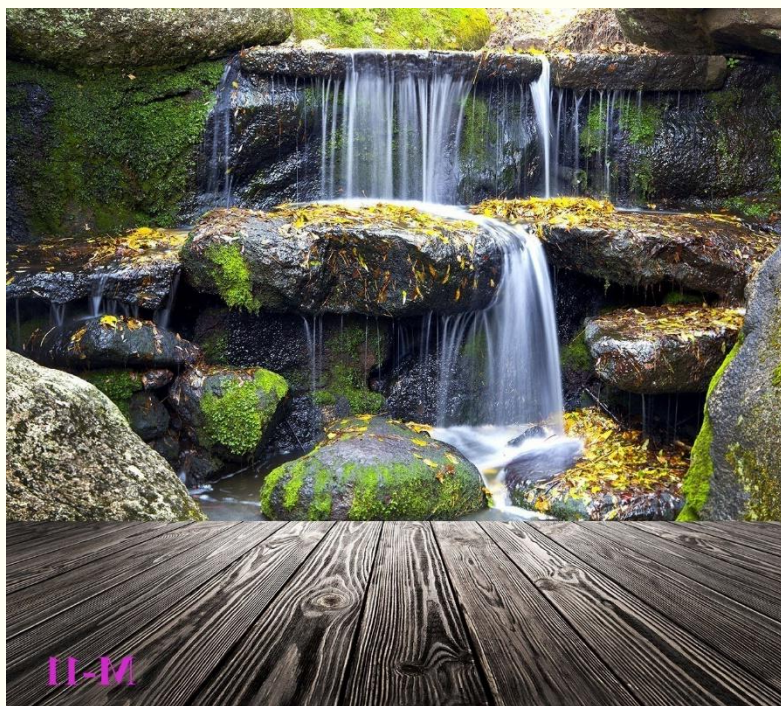


ISO убивает фото

Для того чтобы исключить зернистость и шум, выставите минимальное значение ISO . Данные параметры напрямую влияют на яркость снимка и настраивать их нужно исходя из освещенности, но мы рекомендуем устанавливать самое маленькое значение, которое возможно. Однако степень проявления шумов при высоком ISO зависит от вашей камеры и оптики, которая на ней установлена. И потому настройки светочувствительности будут индивидуальны в каждом случае. Кстати об оптике: если вы хотите посвятить себя портретной фотографии, то объектив для съемки портретов – это просто идеальное решение.

Техника съёмки.

Выдержка не длиннее 1/60 — 1/125 секунд.



Техника съемки.

- Режим экспозамера – это также важный параметр в портретной фотосъемке. Большинство современных фотоаппаратов предлагают выполнить усредненный, то есть по всему кадру. Также вы можете применить его на небольшом участке по центру кадра (оценочный или точечный).



Боке

- **От чего зависит сила боке?**
 - Светосила вашего объектива
 - Фокусное расстояние объектива
 - Расстояние до объекта съёмки и заднего/переднего плана
- **От чего зависит рисунок боке?**



Боке

Светосила објектива



Боке

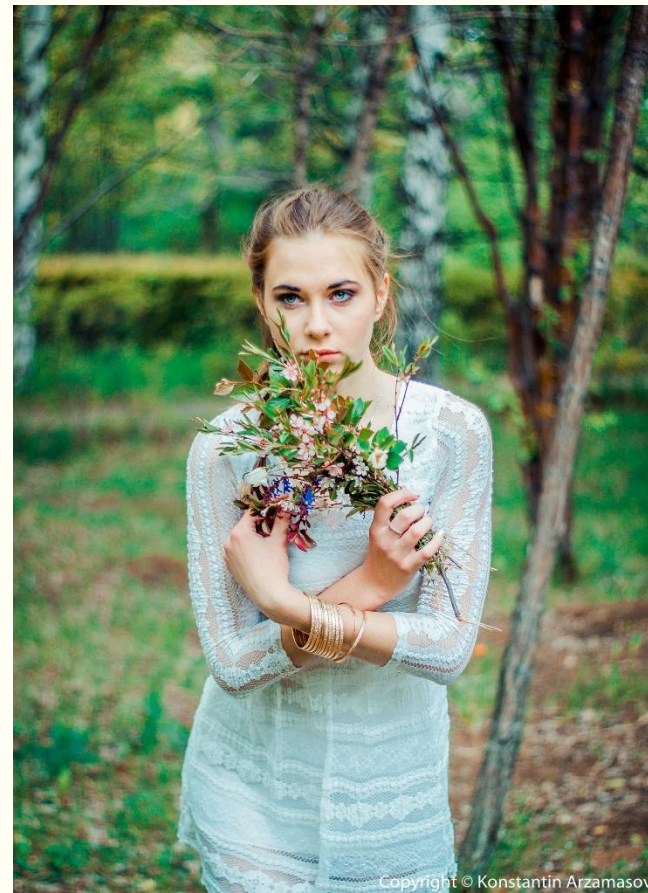
Фокусное расстояние объектива



Расстояние до объекта съёмки заднего и переднего плана



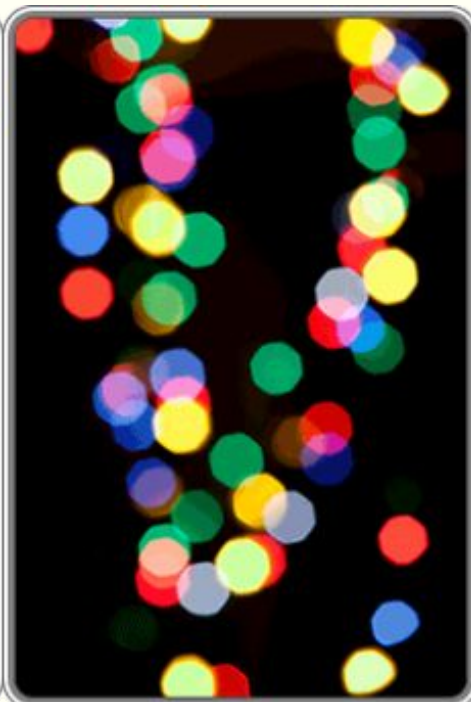
От чего зависит рисунок боке?



Формы боке



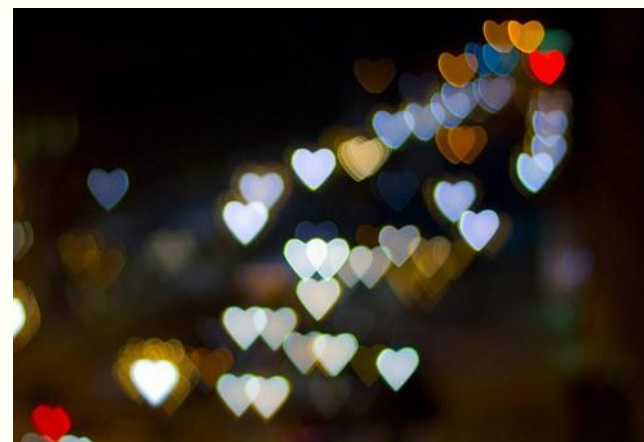
f2.8



f5.6



f8



Необычные способы съемки.

- Поменяйте перспективу



- Нарушайте правила композиции



Ошибки при съемке.

- Съемка с применением широкоугольного объектива.
- Нерезкие глаза.
- Слишком большая глубина резкости.
- Торчащие из головы предметы.
- Неправильный ракурс и высота съемки.
- Резкие тени.
- Перебор с деталями.

