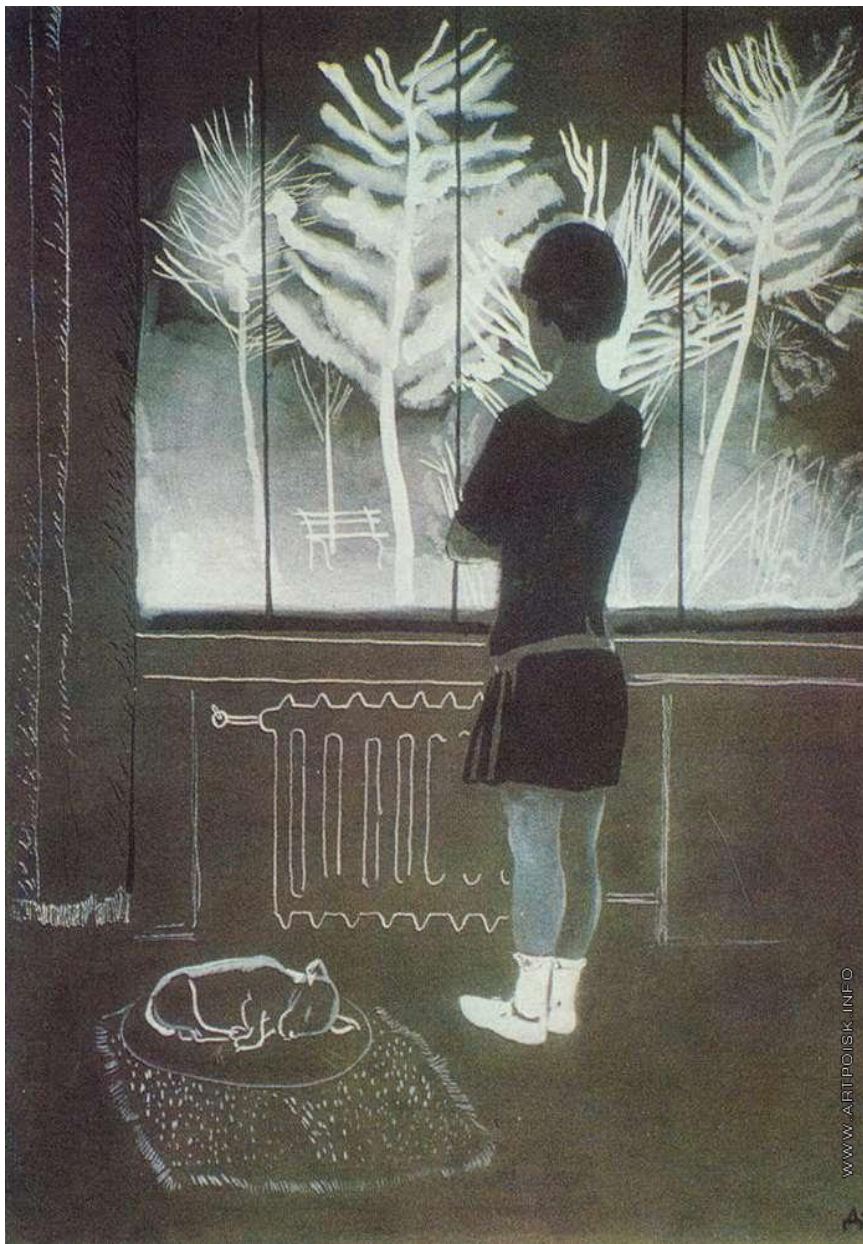


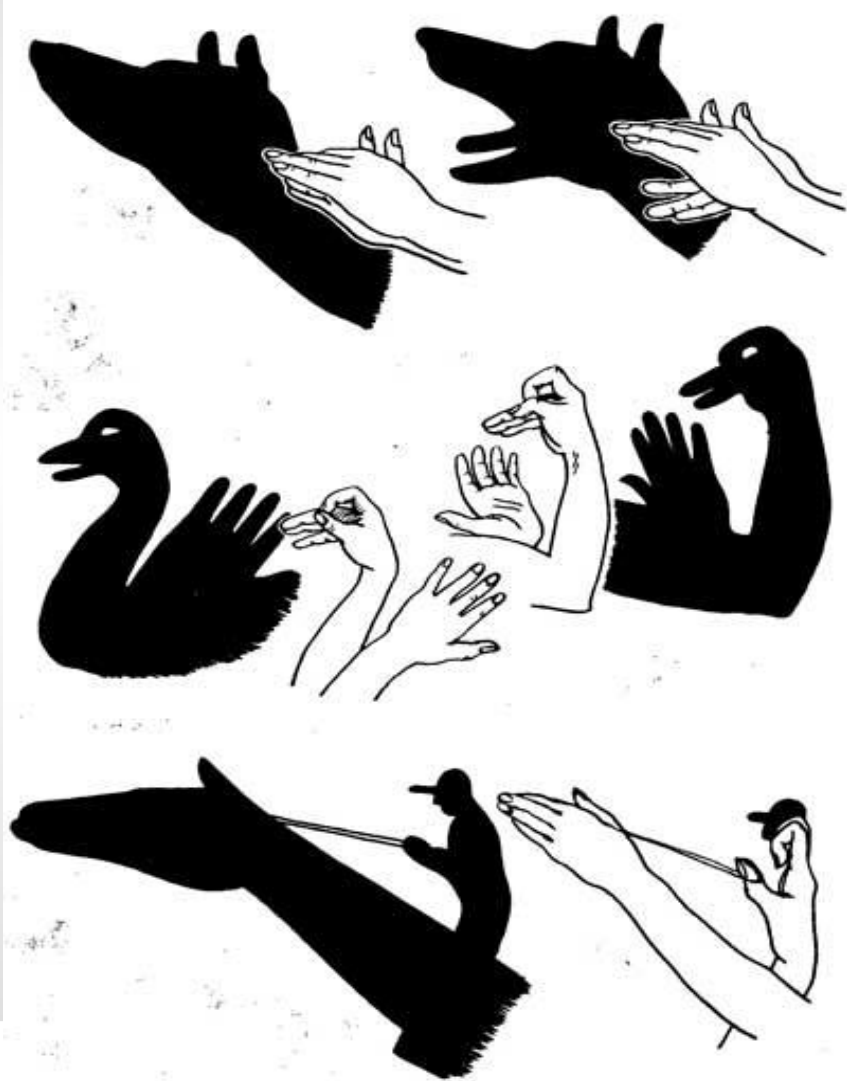
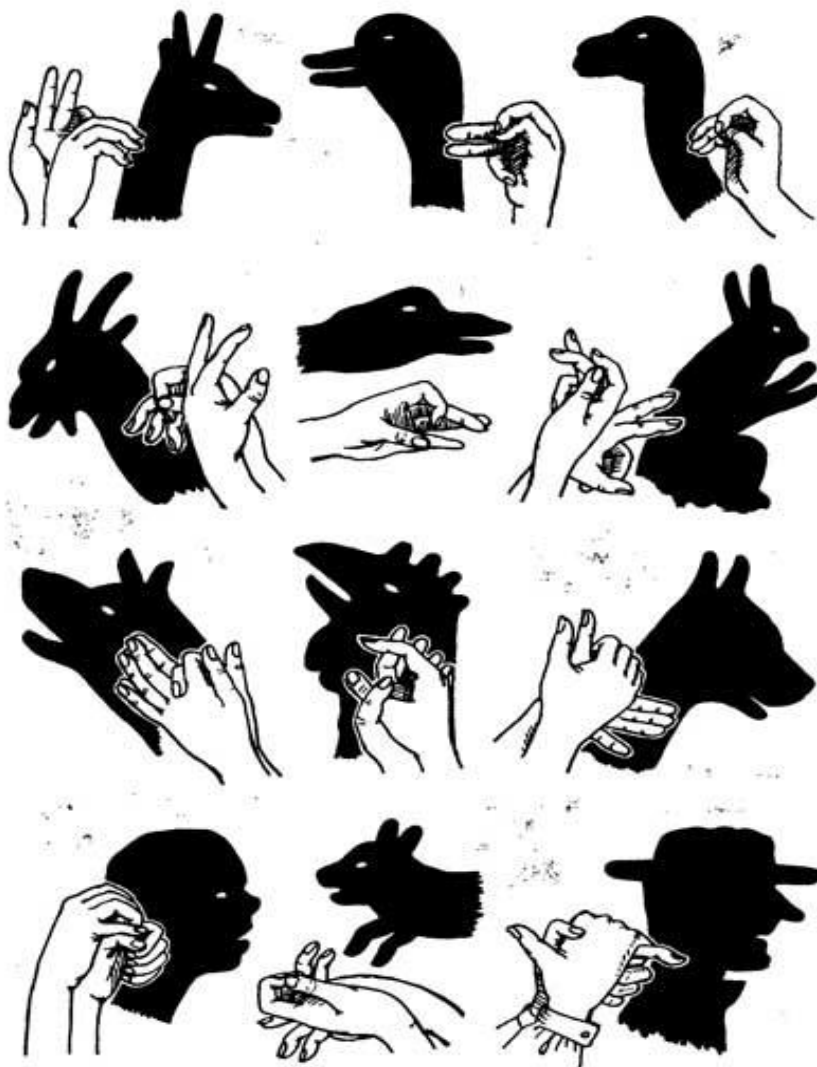
# Пятно как средство выражения



Определите, от какого объекта упала тень?



# Теневоу театру





## Этьен де Силуэт

В XVIII веке при Дворе французского короля Людовика XV министром финансов был некий Этьен де Силуэт. О нём ходило много анекдотов, а однажды какой-то художник нарисовал на него карикатуру. Она была сделана необычно – как тень. Этот способ изображения стали называть «силуэтом» по фамилии министра

# Пятно как средство выражения



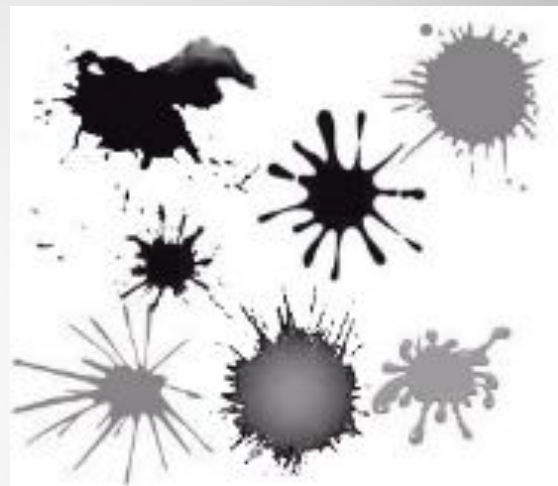
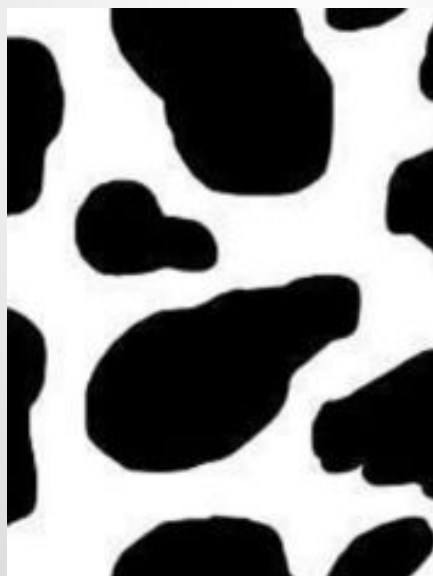
*Дж. Констебл. Вид  
на реку Стур*



*Рисунки Е. Чарушина*

**ПЯТНО** – основное средство изображения на плоскости.

**Пятна могут быть бесконечно разными:  
большими и маленькими, округлыми и  
протяженными**





**Они то, изгибаясь, перетекают друг в друга, а то ясно и твердо очерчены**

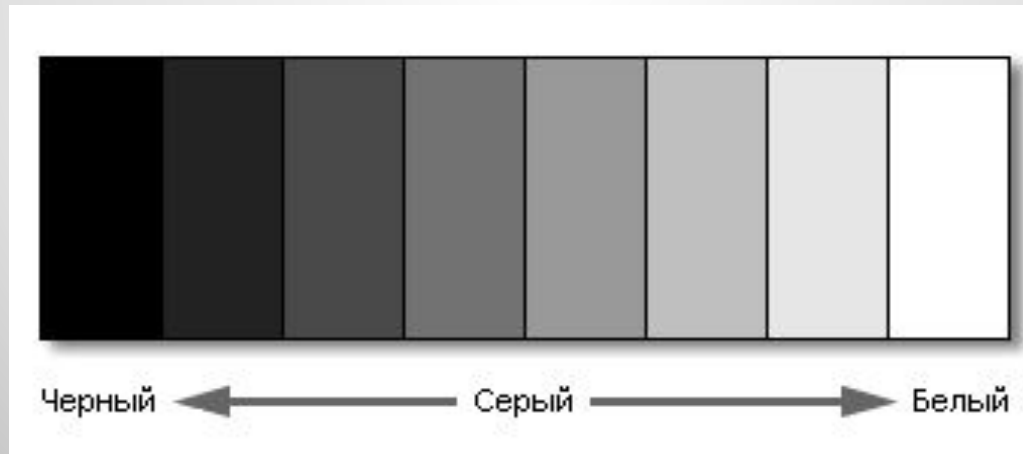
# Но при этом пятно обязательно светлые или темные

- Черное и белое – два полюса, между которыми разворачивается все многообразие изобразительных возможностей



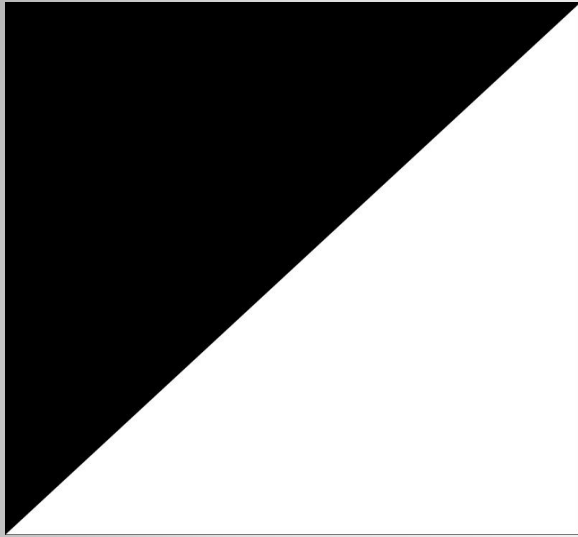


# Тональная шкала

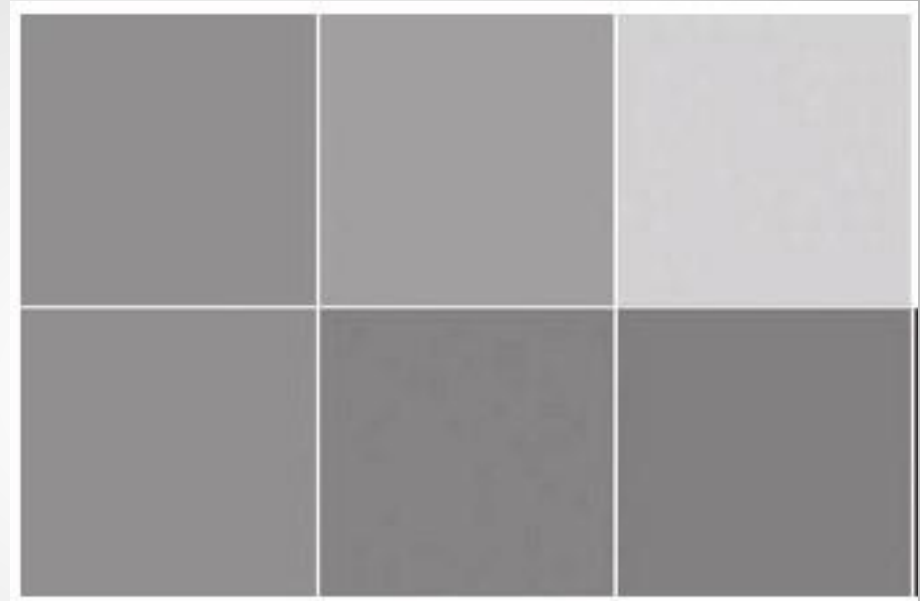


Чтобы определить степень светлоты или темноты какого-либо цвета, в изобразительном искусстве используют понятие **ТОН**.

# Контраст



*Резкий контраст*



*Мягкий контраст*

Тёмное и светлое образуют контраст. **КОНТРАСТ** – это полярное противопоставление. Резкий контраст говорит нам о сильных драматических чувствах (тревога, решительность, ярость). Там, где противоположности сближены, - мягкий контраст.

# Резкий контраст

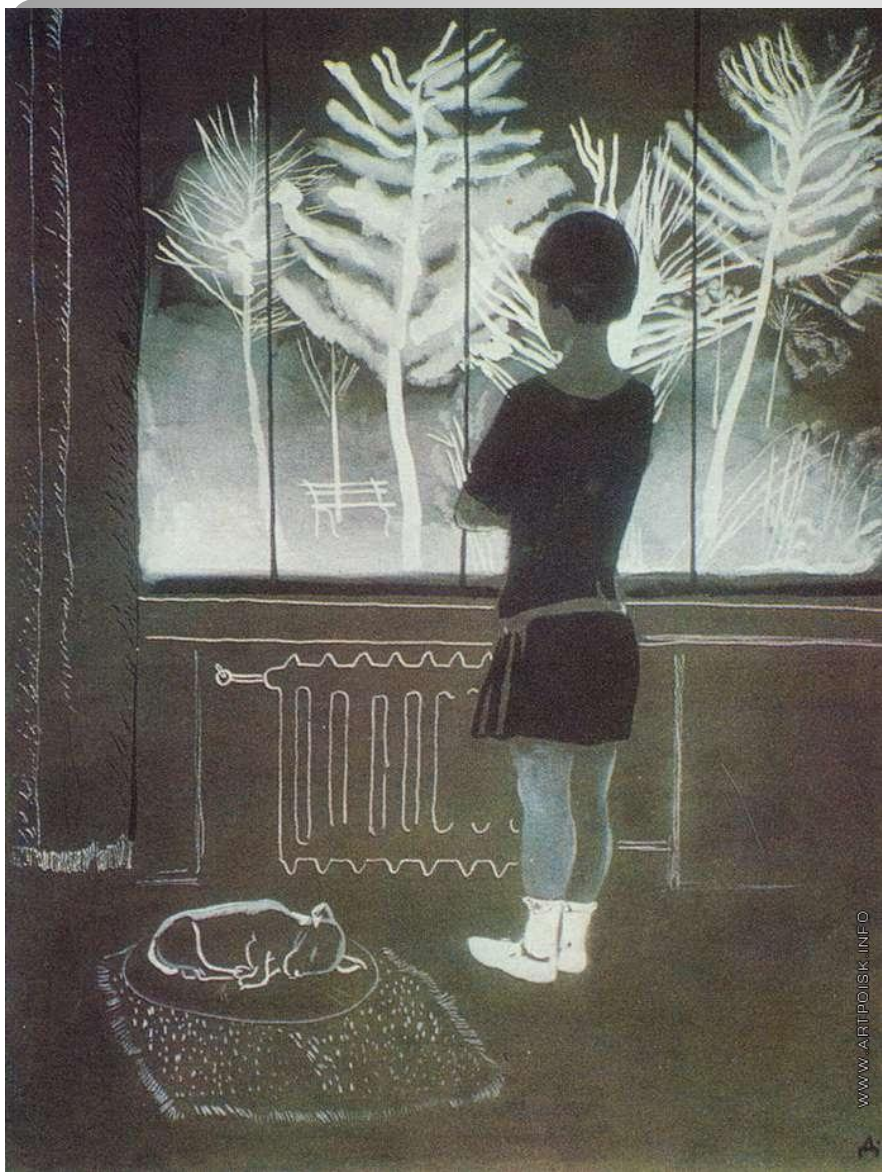
- говорит нам о сильных драматических чувствах: тревога, решительность, ярость, утверждение, буря, гроза...



# Мягкий контраст

- Противоположность и сближень





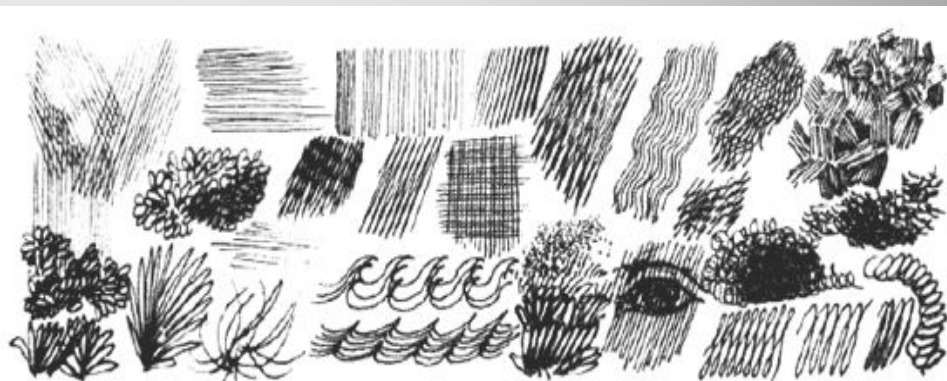
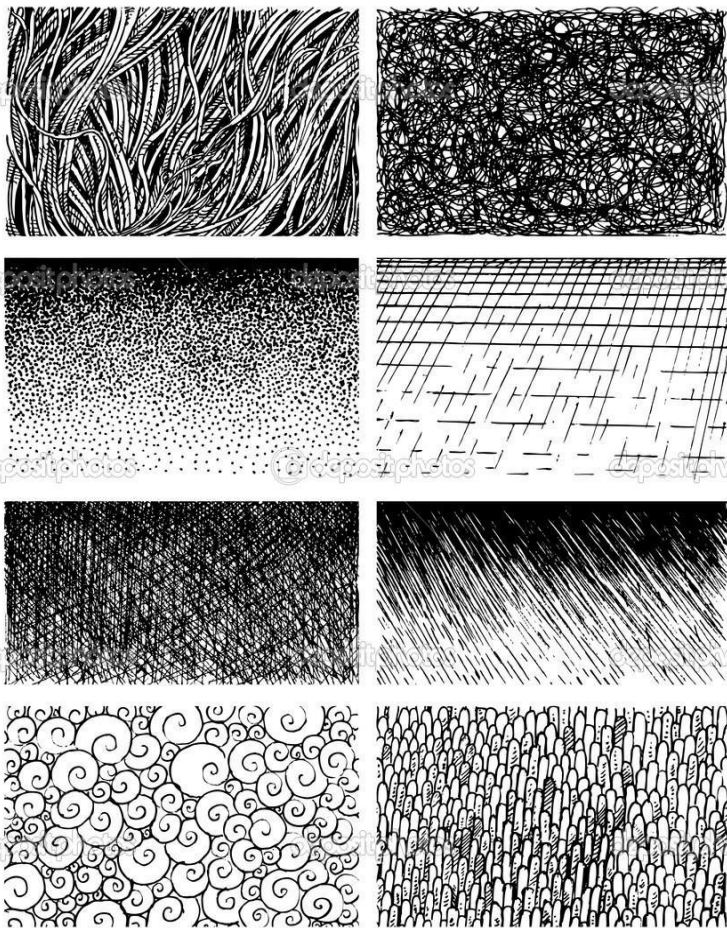
WWW.ARTPOISK.INFO



Дж. Констебл. Вид на реку  
Стур  
Фрагмент. Тушь  
Англия, XIX век

А. А. Дейнека. Девочка у  
окна  
Гуашь, белила  
Россия XX век

# Фактура



Очень важно, какова поверхность пятна – **ФАКТУРА**. Карандашом, углем, кистью можно оставлять разный след, создающий различные характеры фактуры.

## Творческое задание:

Пользуясь только белой и чёрной краской, изобразите на выбор:

- Природу в состоянии бури
- Ясный солнечный день
- Утренний туман
- Серый дождик

Работать необходимо сразу кистью «от пятна» без предварительного рисунка.







