

**СПб ГБ ПОУ «РОССИЙСКИЙ КОЛЛЕДЖ
ТРАДИЦИОННОЙ КУЛЬТУРЫ»**

**Дипломный проект на тему:
«Разработка проектно-конструкторской
документации реплики женского
комплекса с сарафаном смоленской
губернии.»**

**Выполнила
ОО студентка 4 курса
Группы 2-419К
Цветкова О. С.
Дипломный руководитель:
Кирносенко А. Ю.**

**Санкт-Петербург
2018**

РУССКИЙ НАРОДНЫЙ КОСТЮМ







Актуальность

- **моей работы обусловлена тем, что современная молодежь мало что знает о народных русских костюмах.**
- **Русскую традиционную одежду можно увидеть только на фольклорных праздниках и в музеях.**



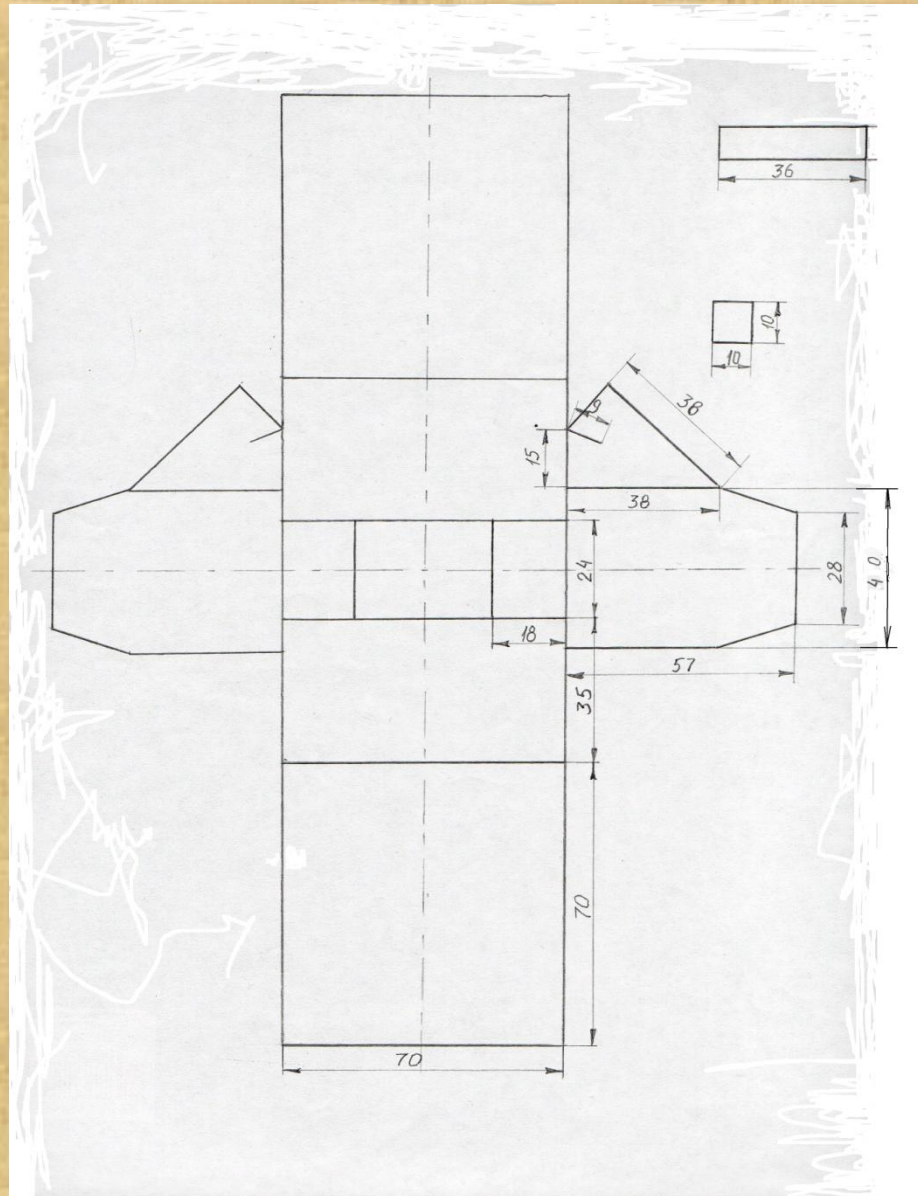
Описание внешнего вида



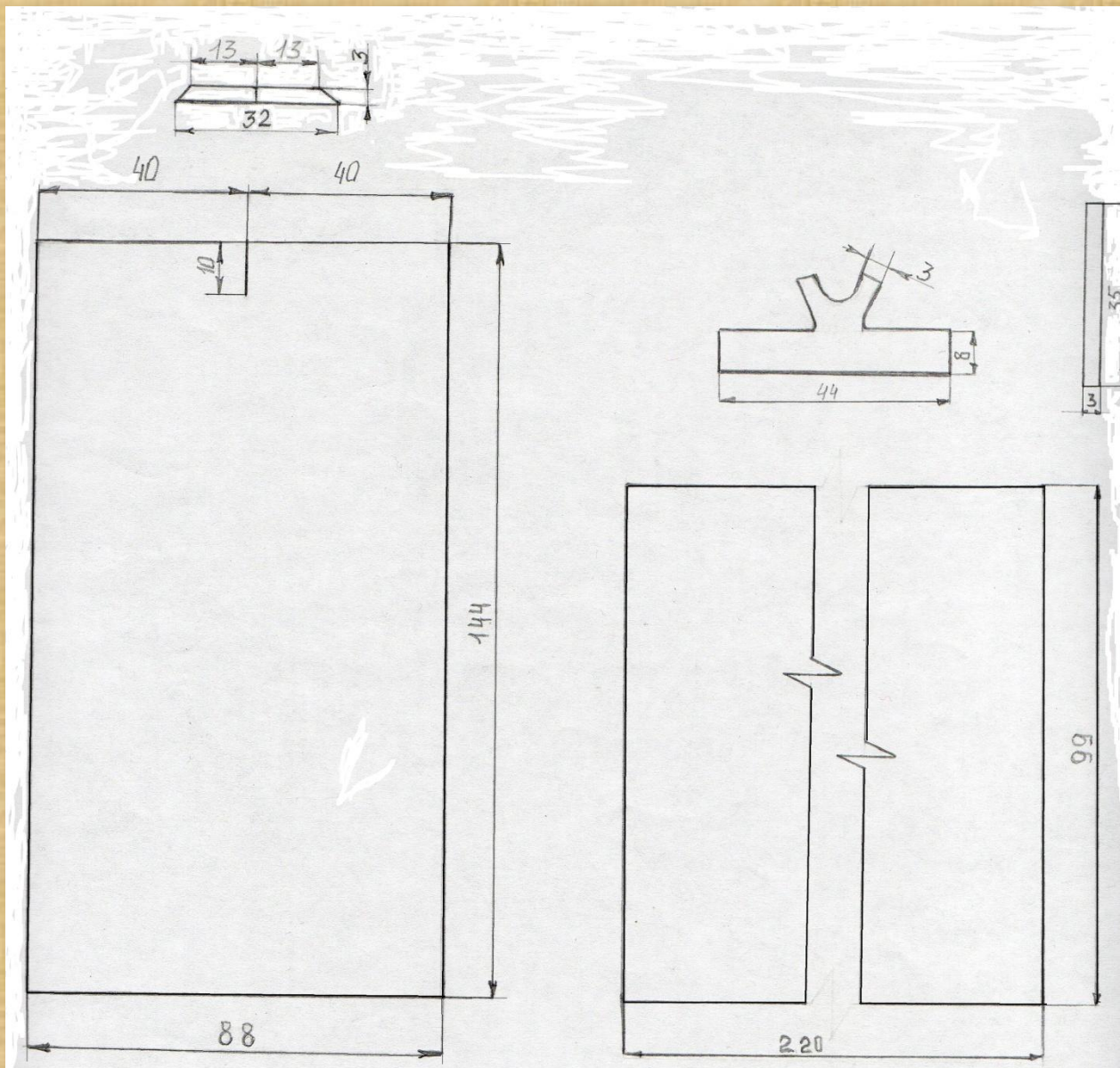




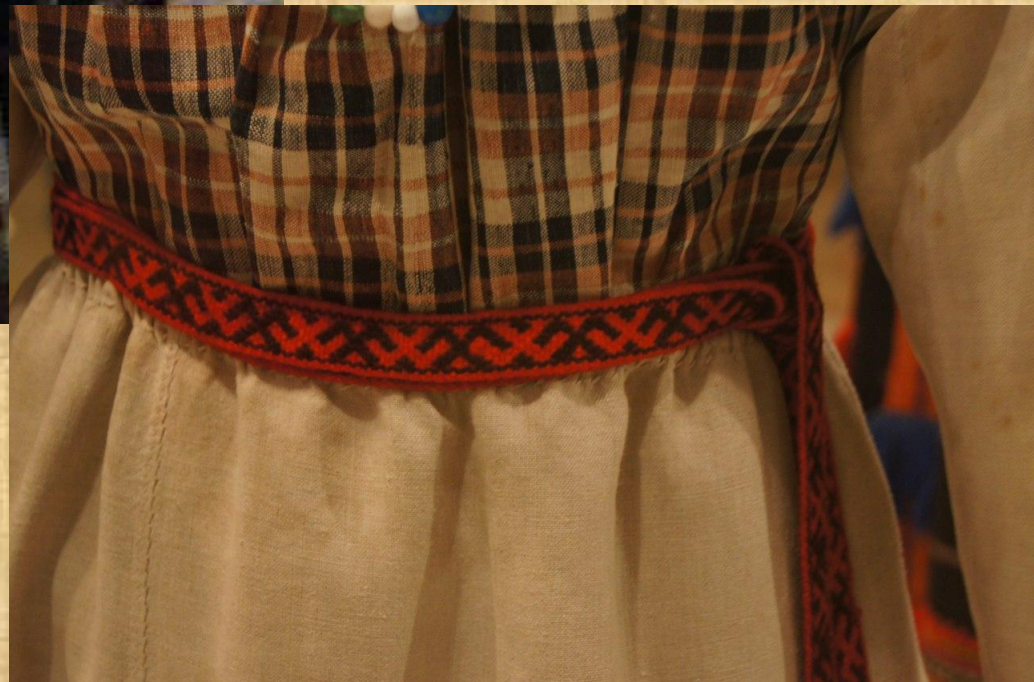
Чертеж рубахи



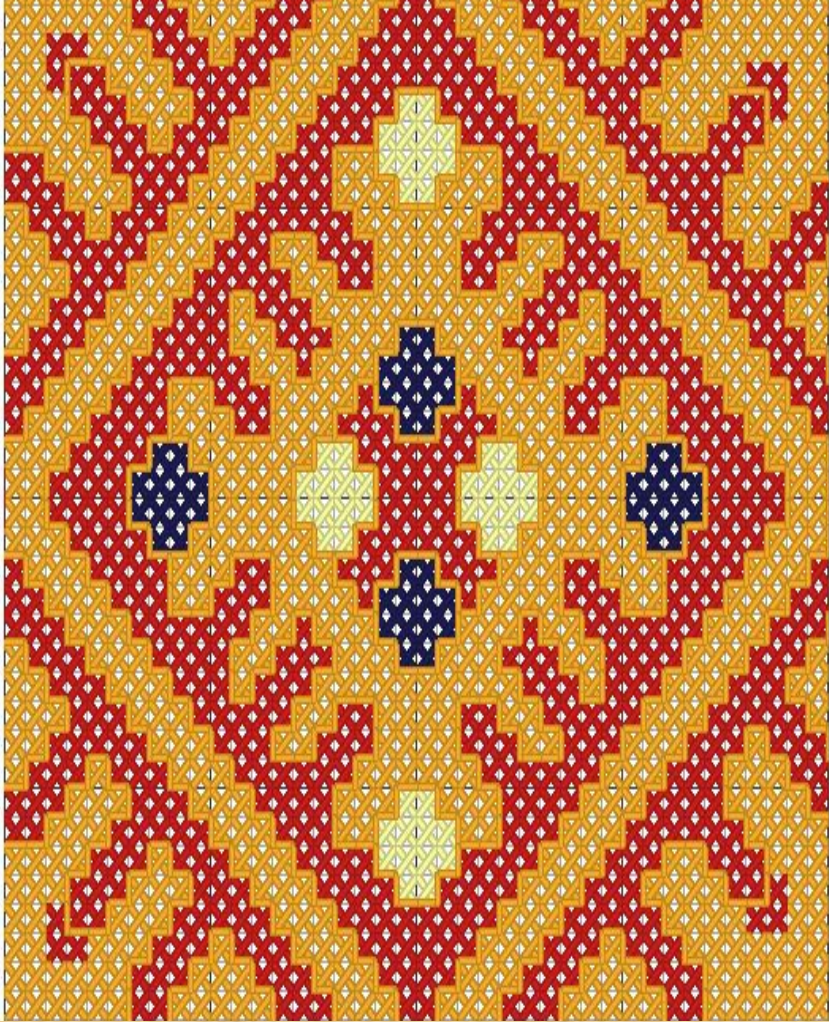
Чертеж сарафана

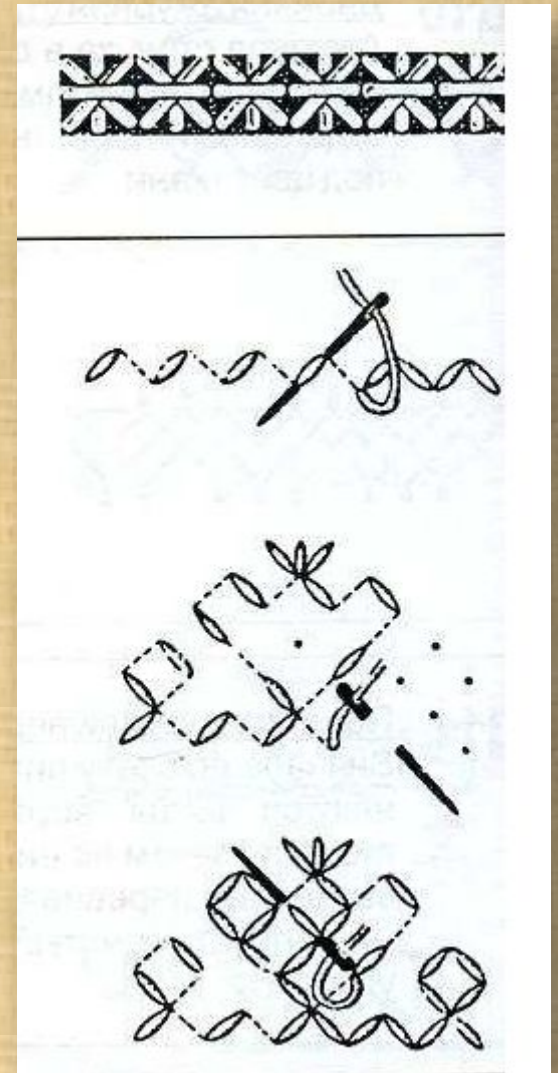
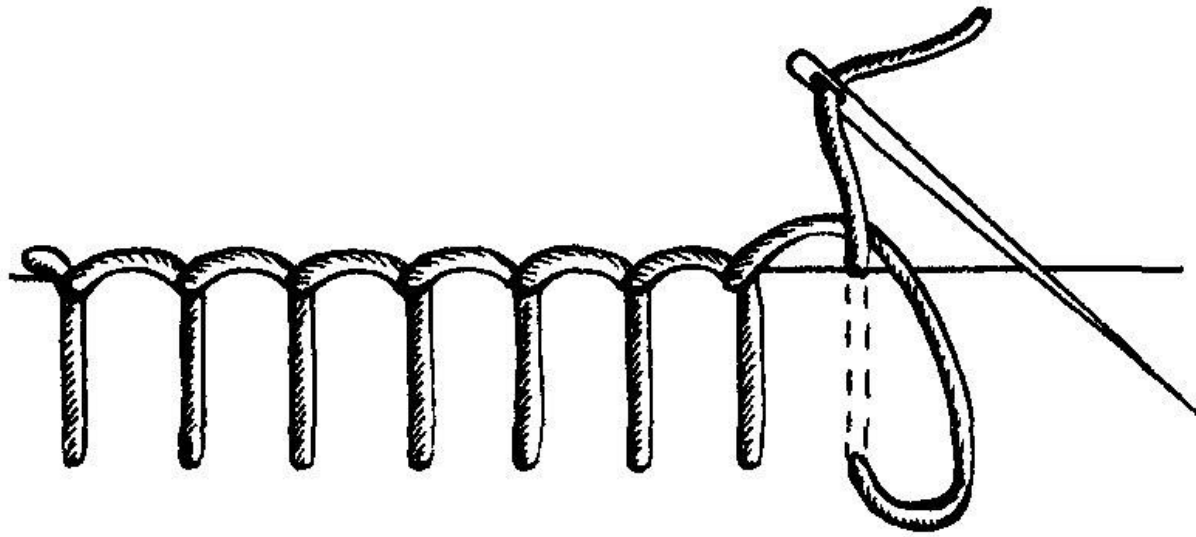


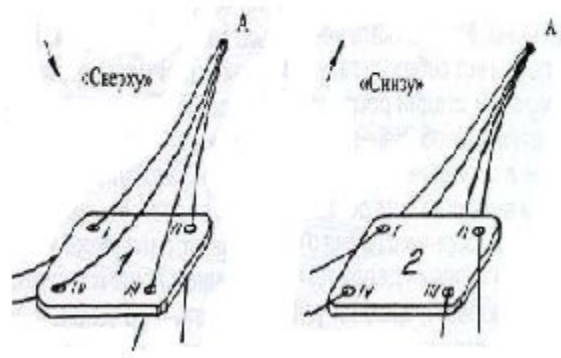
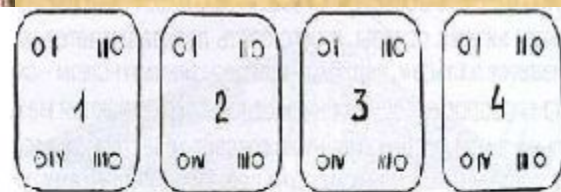
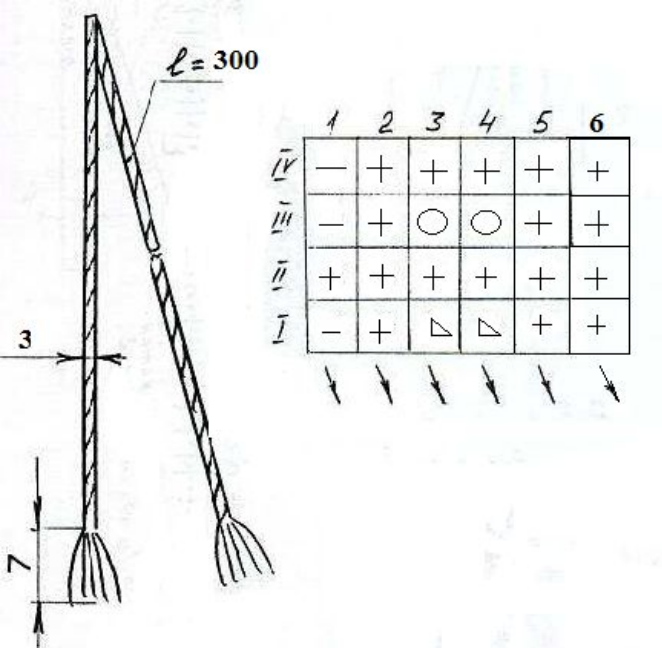
Приемы декорирования













Заключение

- В соответствии с темой дипломного проекта было выполнено техническое задание, техническое предложение, в котором проведен анализ Русского народного костюма смоленской губернии. Были проработаны схемы кроя, проведена проверка качества конструкции методом макетирования.
- В результате выявленные и внесенные изменения, которые в процессе проведения примерки изделия на фигуре, позволили получить хорошую посадку и пропорции женского комплекта с сарафаном. Правильно подобранный пакет материалов и разработанные методы обработки узлов и технологии декорирования костюма, позволили добиться максимального сходства изготовленного комплекта с музейными образцами.
- Основная цель данного дипломного проекта - изучение и изготовление русского народного костюма Смоленской губернии с сарафаном-выполнена.

