

Реалистическая живопись
И.Е. Репина

Подготовили ученики 11 класса
«Б» МБОУ «ШКОЛЫ №60»
Боев Александр
Петров Андрей



Илья Ефимович Репин (1844-1930)

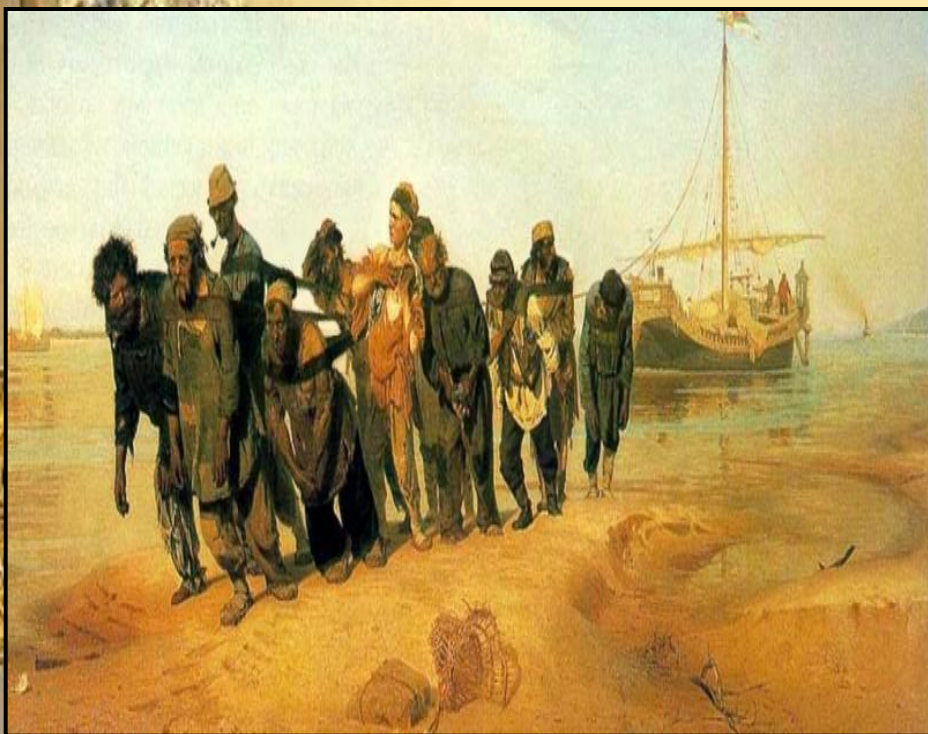
В полотнах художника во всей полноте, противоречиях и многообразии нашла отражение *жизнь современной ему России.*

Главная тема его творчества – *изображение народа.*

Он с интересом наблюдал жизнь «простоватого люда», живущего, по его меткому замечанию, «гораздо искреннее нас».

Художника всегда привлекали сильные характеры простых людей из народа, их мудрость и достоинство, с которым они выносили все тяготы судьбы.

И.Е. Репин. Бурлаки на Волге. (1870-1873)



С этой картины началась слава художника «по всей Руси великой». В ней он впервые выразил не только страдание людей, но и грозную общественную силу. *В величайшую заслугу художнику Достоевский поставил то, что ни один из его бурлаков не кричит с картины «Посмотри, как я несчастен и до какой степени ты задолжал народу».*

Автор показывает не презрительное отношение к героям картины, а восхищение и уважение их внутренней силой красотой.

Крестный ход в Курской губернии(1880-1883 г.г.)



В этой картине художник создает своеобразную энциклопедию русской провинции, воплотил образы представителей всех слоев населения.

Абсолютной бездуховности и полному равнодушию сытых людей, имеющих власть, художник противопоставил светлую надежду человека на исцеление и счастье в образе горбуна, которого урядник пытается отогнать дубинкой от пышной праздничной процессии.

И.Е. Репин. Иван Грозный и его сын Иван. 1885г



Многогранный талант Репина ярко выразился в его *исторических полотнах*, поражающих достоверностью изображения событий и глубиной психологических характеристик. Он мастерски показывал героев в переломные моменты жизни.

И.Е. Репин. Запорожцы пишут письмо турецкому султану. (1878-1891)



*« Ну и народец же !!! Голова
кругом идет от их шуму и гаму,
с ними нельзя расстаться!
Чертовский народ» И.Е.
Репин.*

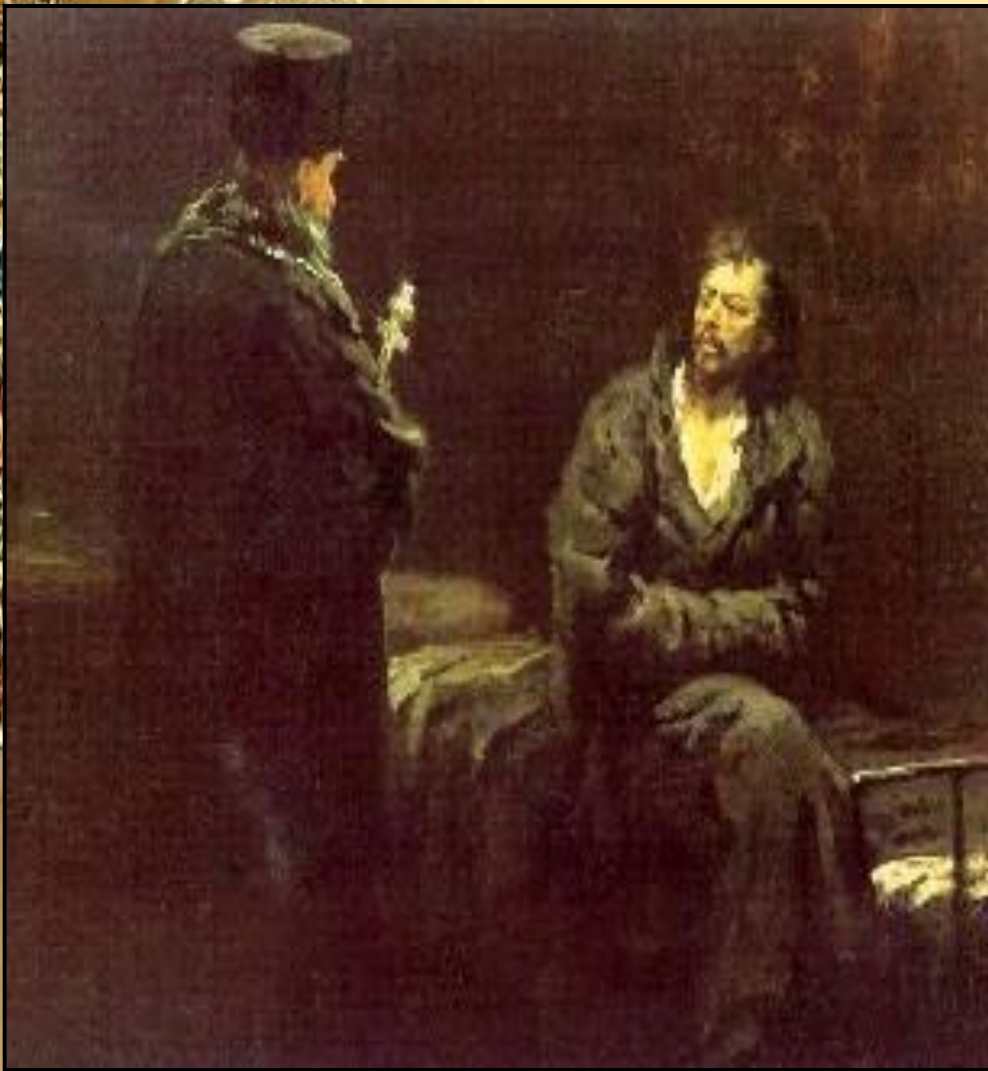


И.Е. Репин.

Портрет композитора М.П.
Мусоргского

Значительный вклад Репин внес в искусство портрета.

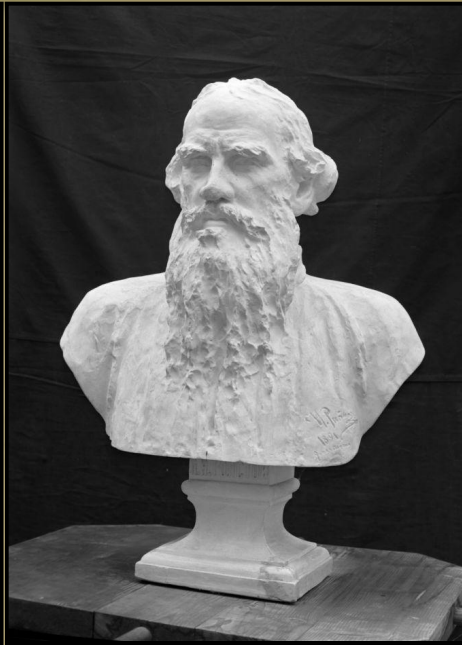
В каждом произведении этого жанра он раскрывал «диалектику души», сложный эмоциональный мир, неповторимые особенности каждого конкретного человека. Репин никогда не стремился к идеализации или «улучшению». Он не любил, когда модели позировали ему. В большинстве случаев портрет рождался в атмосфере живого общения.



Картина «Отказ от исповеди» написана И. Е. Репиным в 1879-1885 гг.

Перед нами на полотне – темная тюремная камера, в которой находятся двое: священник и приговоренный к казни революционер. Полотно написано в сдержанных темных тонах со множеством оттенков – от светло коричневых до серебристо-черных.

Священник уговаривает исповедоваться перед смертью, но встречает гордый отказ. Арестант не желает вступать с ним в переговоры. С некоторым недоумением священник наблюдает не смирение, не безропотную кротость, а жажду борьбы и такой высокий подъем духа, когда любые личные проблемы кажутся человеку ничтожными.



Многогранность творческого дарования Репина неисчерпаема. Он пробовал себя не только в живописи, но и в других видах изобразительного искусства. Много работал в графике, в том числе как иллюстратор творчества Н.В. Гоголя, Л.Н. Толстого, В.М. Гаршина. Успешно разрабатывал форму психологического портрета в скульптуре.

Репину принадлежат замечательные воспоминания-мемуары «Далекое близкое».

«Репин неисчерпаем» – так говорил о нем его друг и художественный критик В.В. Стасов.

Творческое наследие И.Е. Репина является неотъемлемой частью русской духовной и художественной культуры.