

# ТАТАРСКИЙ НАРОД



Республика  
Татарстан



Республика Татарстан - субъект Российской Федерации, входит в состав Приволжского федерального округа.

Образована 27 мая 1920 года.

Столица — город Казань.

# Традиционное жилище

Татарские деревни (аулы) в основном располагались вдоль рек. Татарские жилища имели зачастую богатый резной деревянный декор, который дополнялся раскраской с преобладанием белых, голубых и зеленых тонов.

Женская половина дома

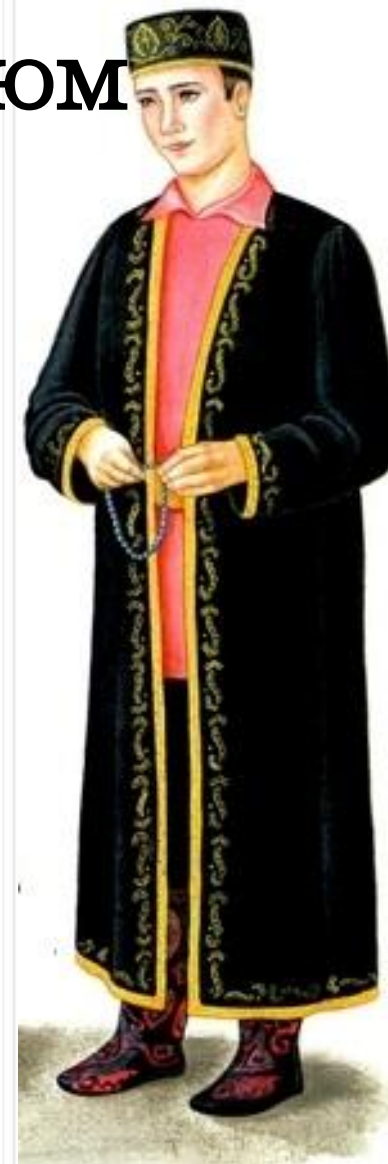


Ворота татарского дома



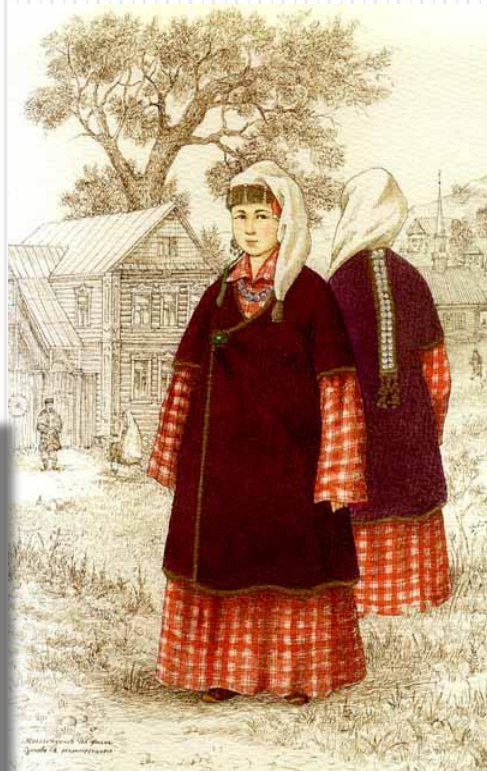
# Татарский

# национальный костюм





# Мужская и женская одежда



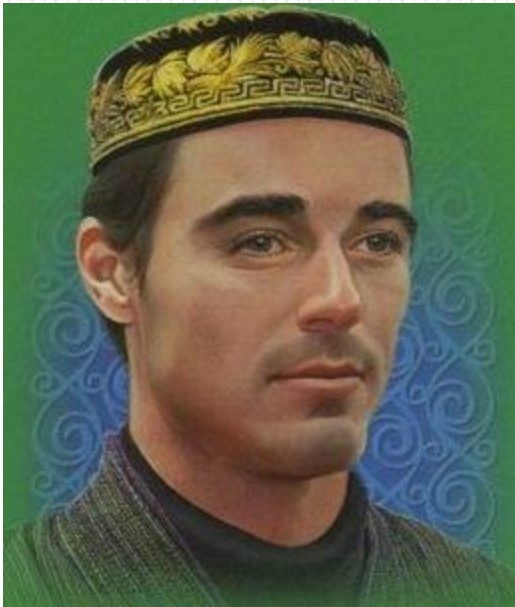
Общим признаком татарского национального костюма была его трапециевидная форма. Татары носили длинные широкие туникообразные рубахи и распашную верхнюю одежду.

Основу костюма у мужчин и женщин составляли рубаха (кулмек) и штаны (ыштан).

От других туникообразных рубах татарская рубаха отличалась своей длиной и шириной. Она была очень свободной, длиной до колен, с длинными широкими рукавами и никогда не подпоясывалась.

Женская рубаха отличалась от мужской только длиной – она доходила почти до щиколоток.

# Головные уборы



Мужские головные уборы подразделялись на домашние и выходные. Домашним головным убором была тубетейка.

Самым популярным девичьим головным убором был калфак.

Основным женским головным убором служил платок. Татарки никогда не выходили на улицу с непокрытой головой.

