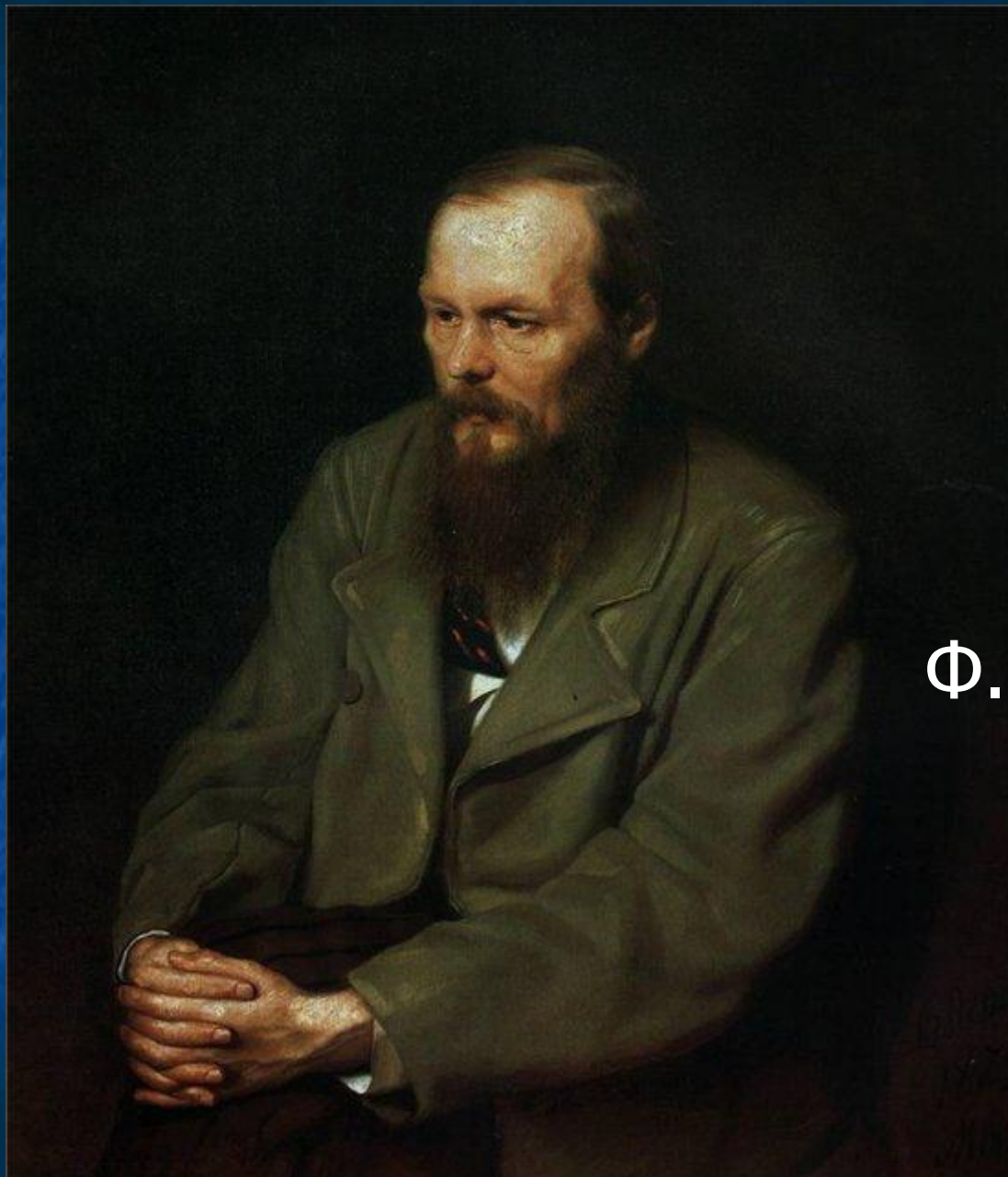


Русская живопись второй половины XIX века.

Портрет.
Пейзаж.



Василий
Григорьевич
Перов
(1834 – 1882)

Портрет
Ф.М. Достоевского
(1872)

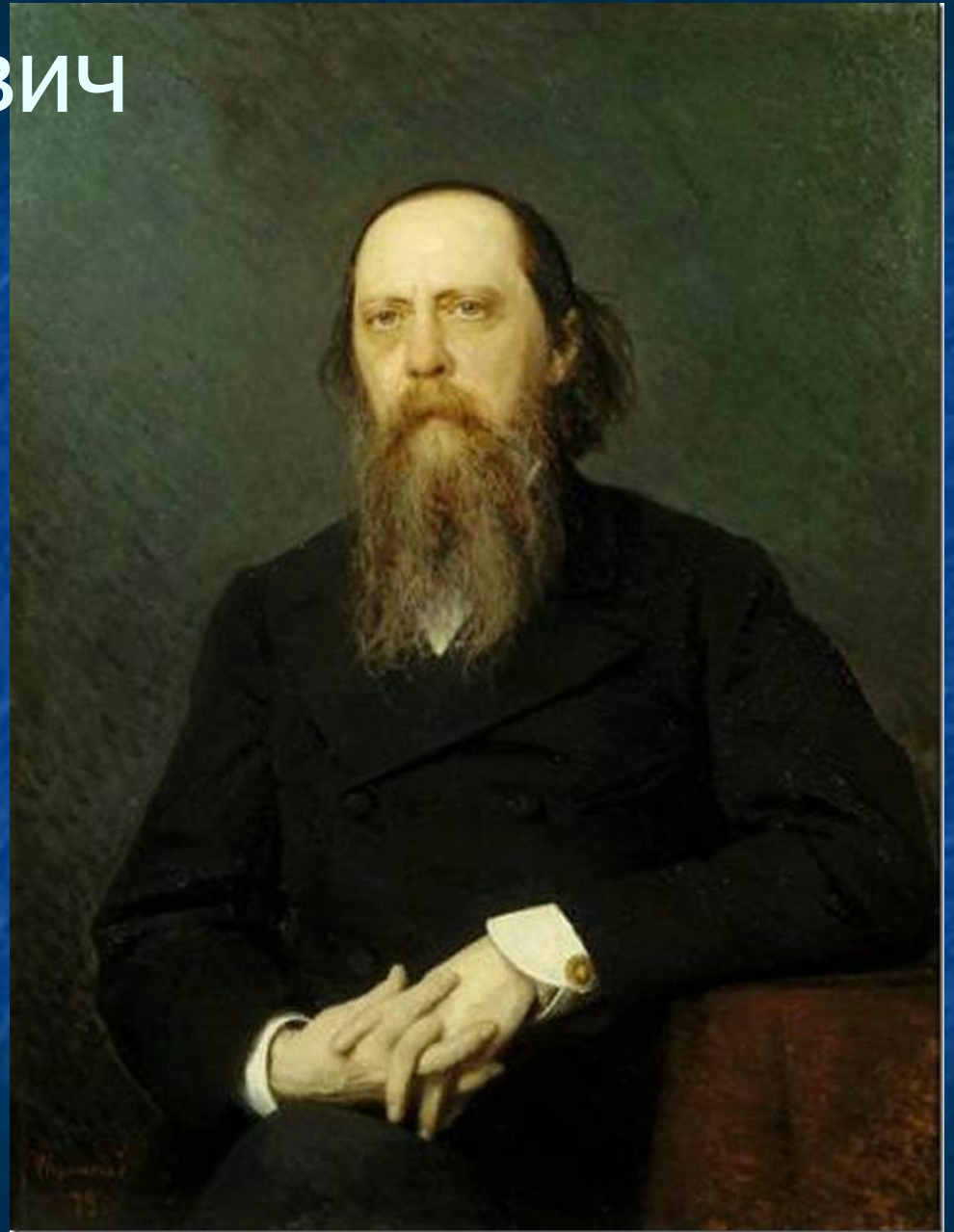


В.Г. Перов

Портрет
А.Н. Островского
(1871)

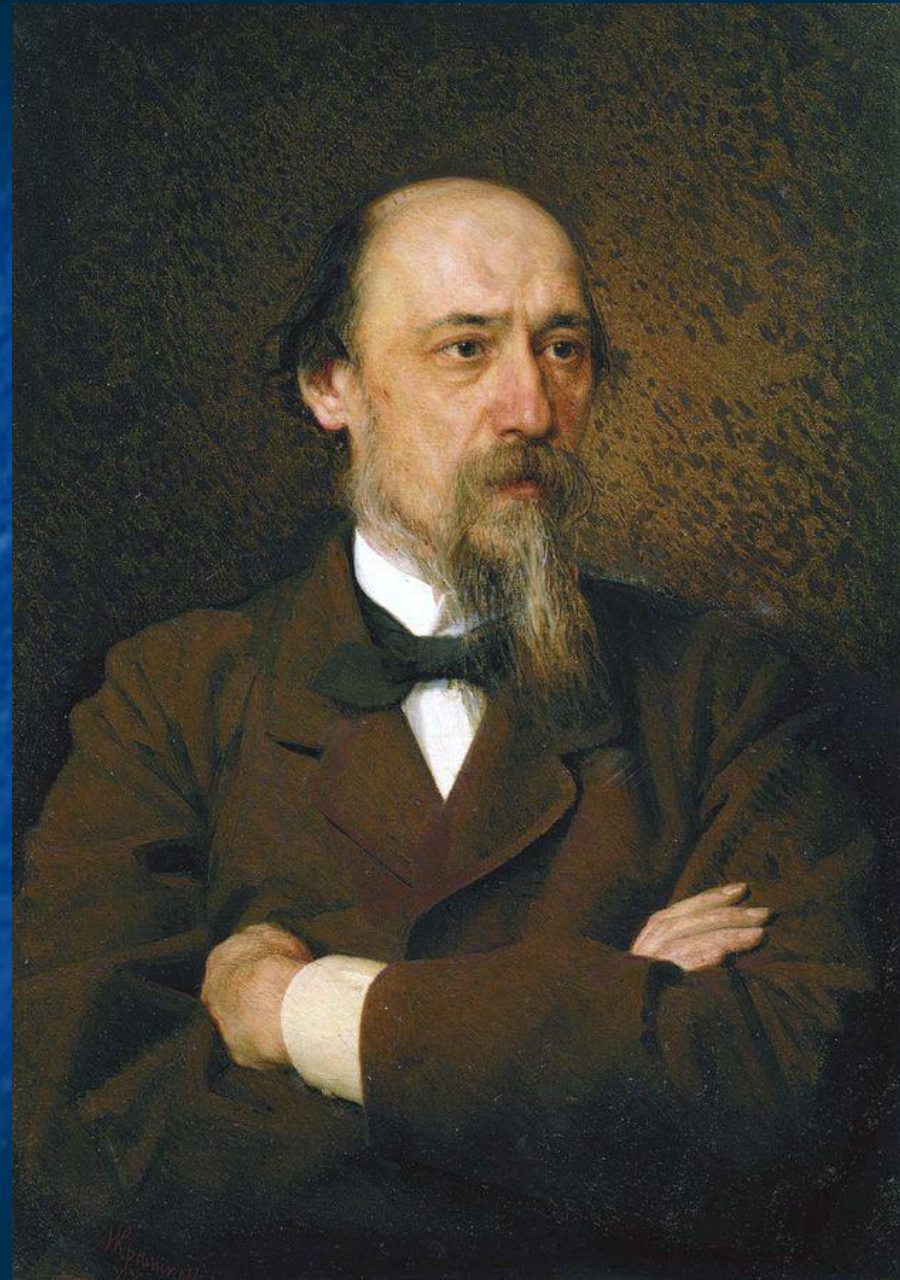
Иван Николаевич
Крамской
(1837 – 1887)

Портрет
М.Е. Салтыкова-
Щедрина
(1879)



И.Н. Крамской

Портрет
Н.А. Некрасова
(1877-1878)

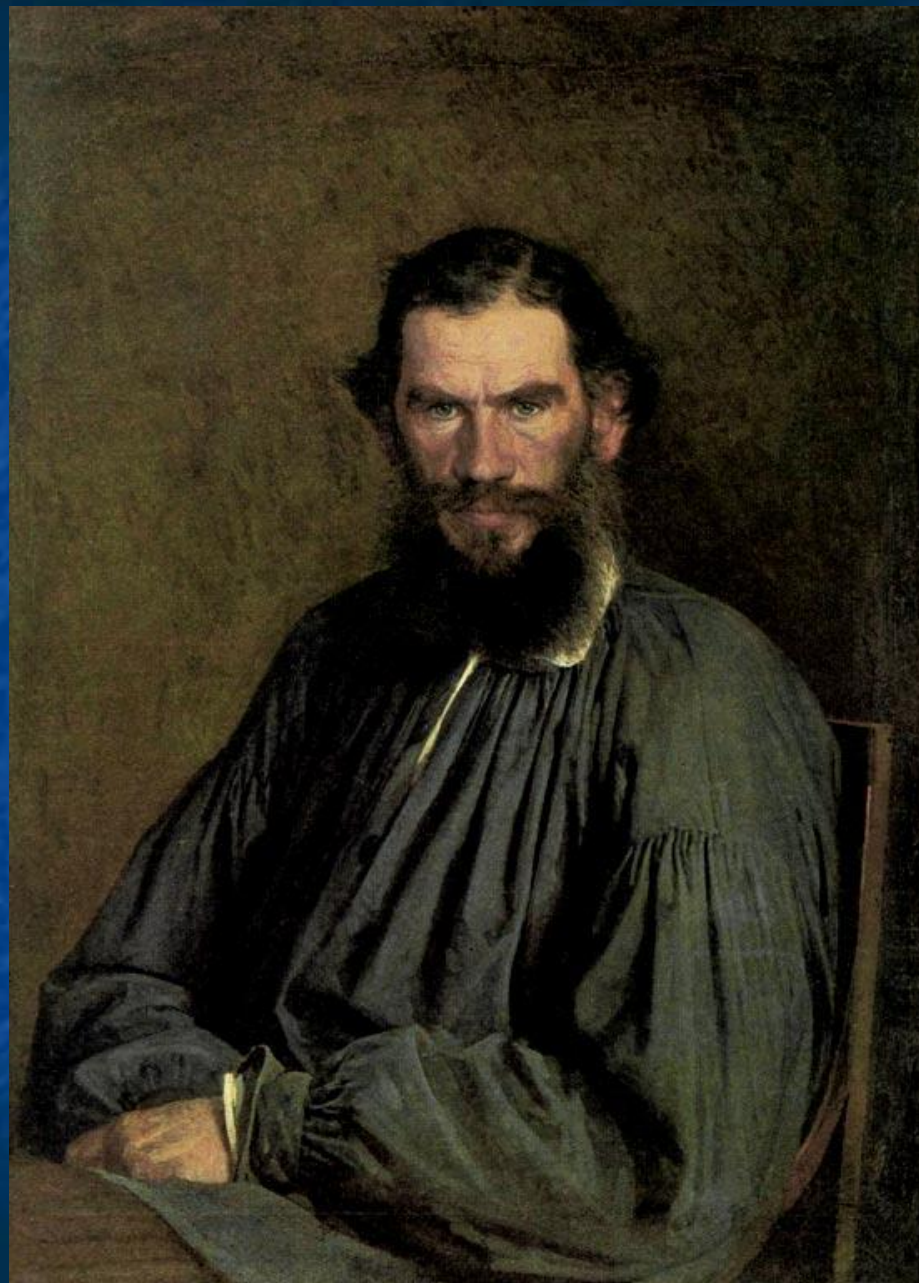


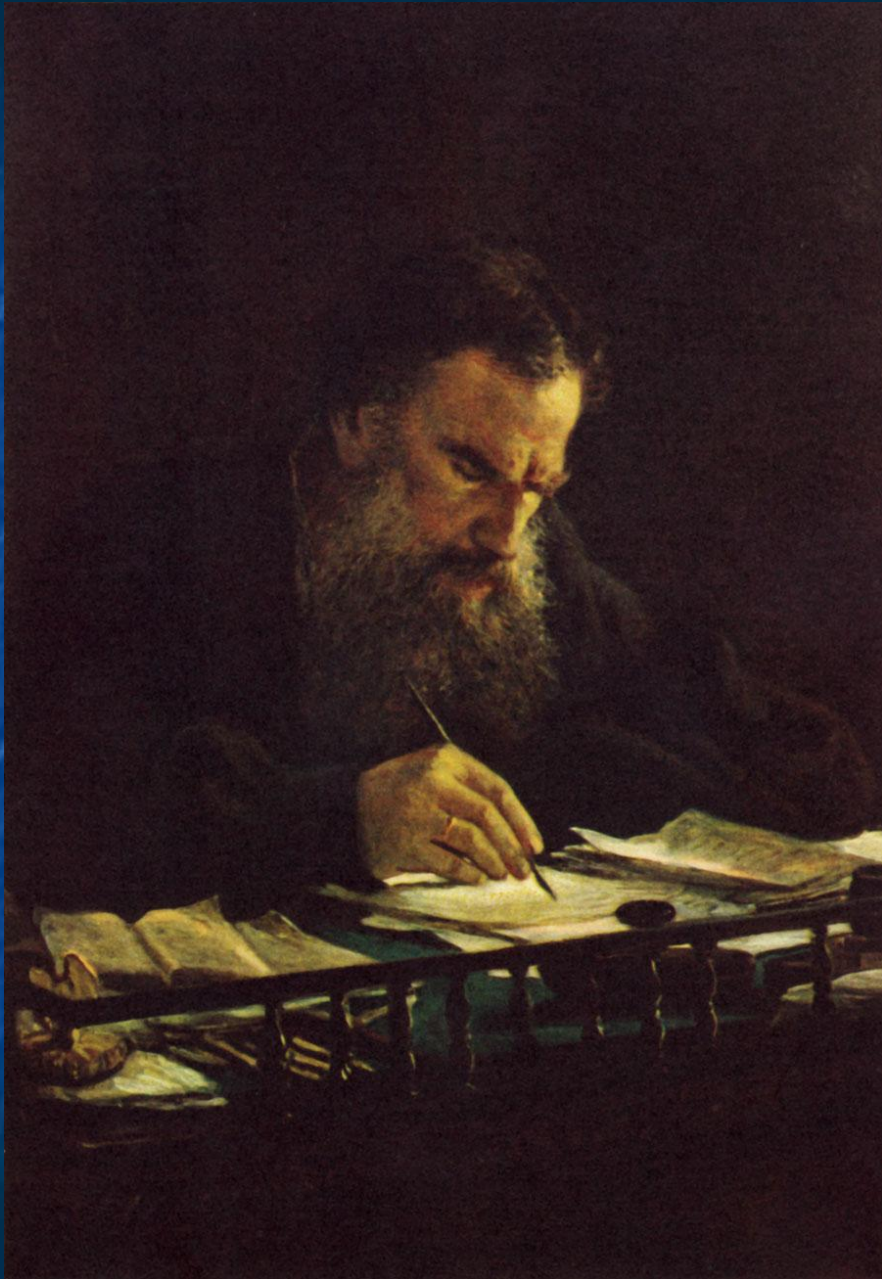
И.Н. Крамской
Некрасов
Периода
«Последних
песен»
(1877)



И.Н. Крамской

Портрет
Л.Н. Толстого
(1873)

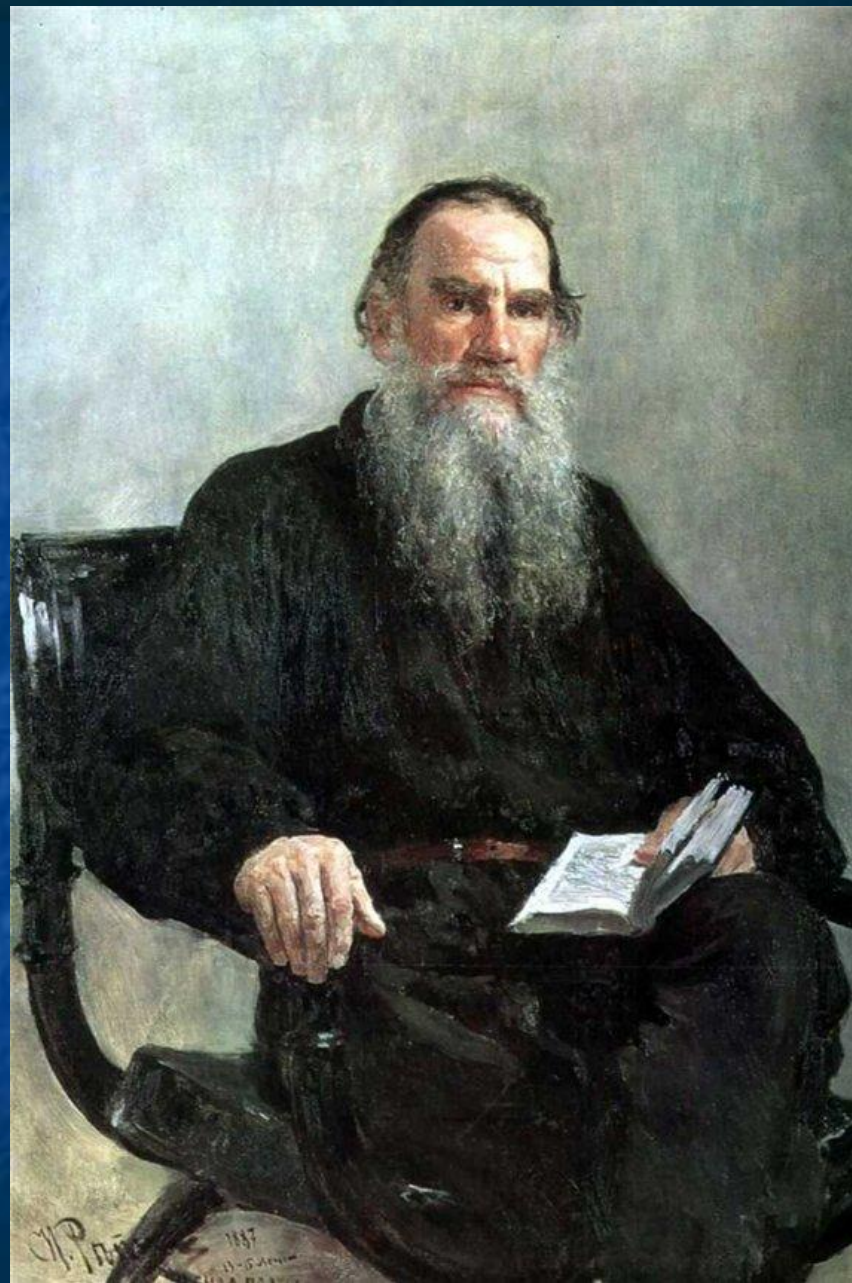




Николай
Николаевич
Ге
(1831 – 1894)
Портрет
Л.Н. Толстого
(1884)

Илья Ефимович
Репин
(1844 – 1930)

Портрет
Л.Н. Толстого
(1887)



И.Е. Репин

Л.Н. Толстой
на отдыхе в лесу
(1891)

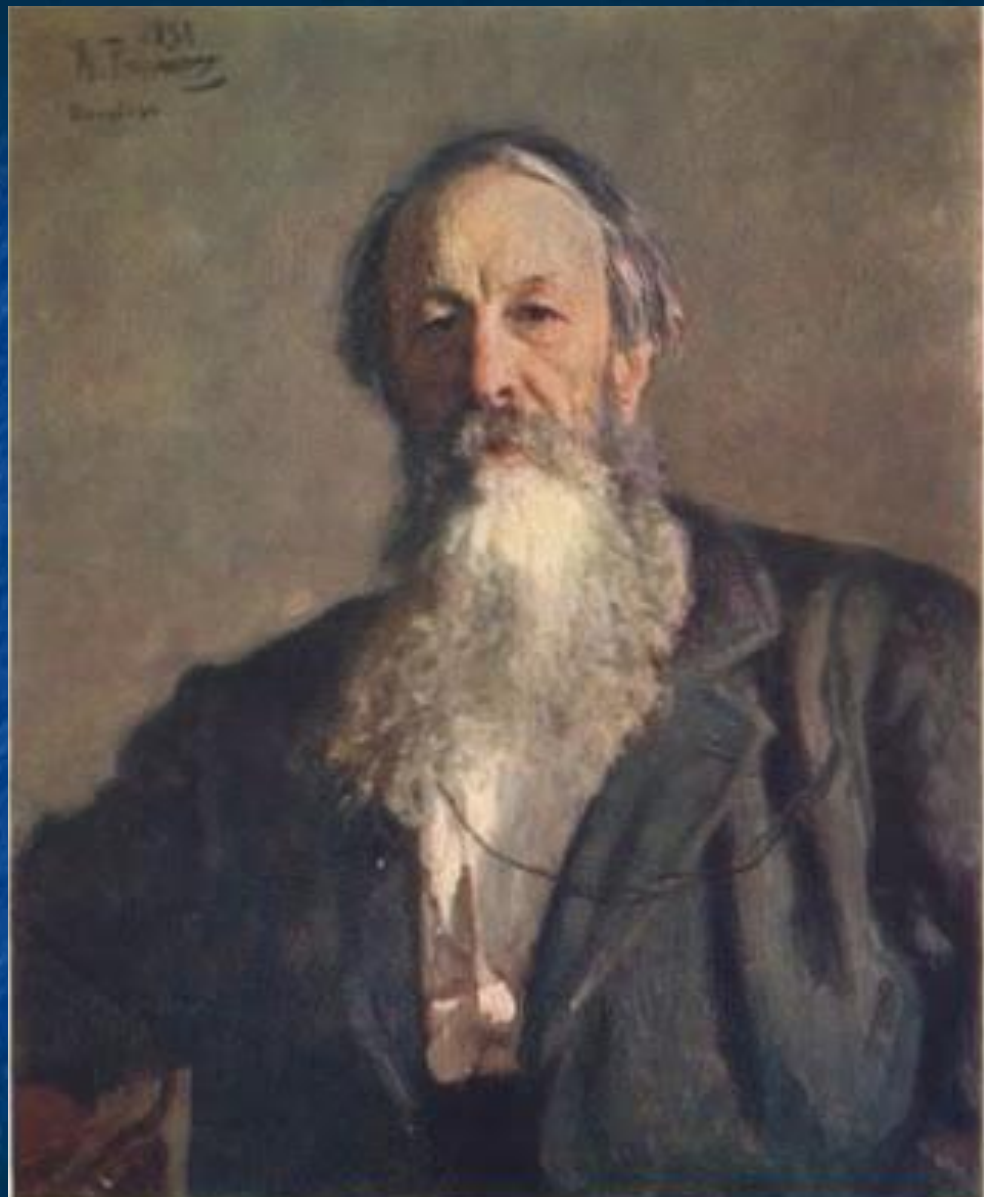


И.Е. Репин

Портрет

В.В. Стасова

(1883)

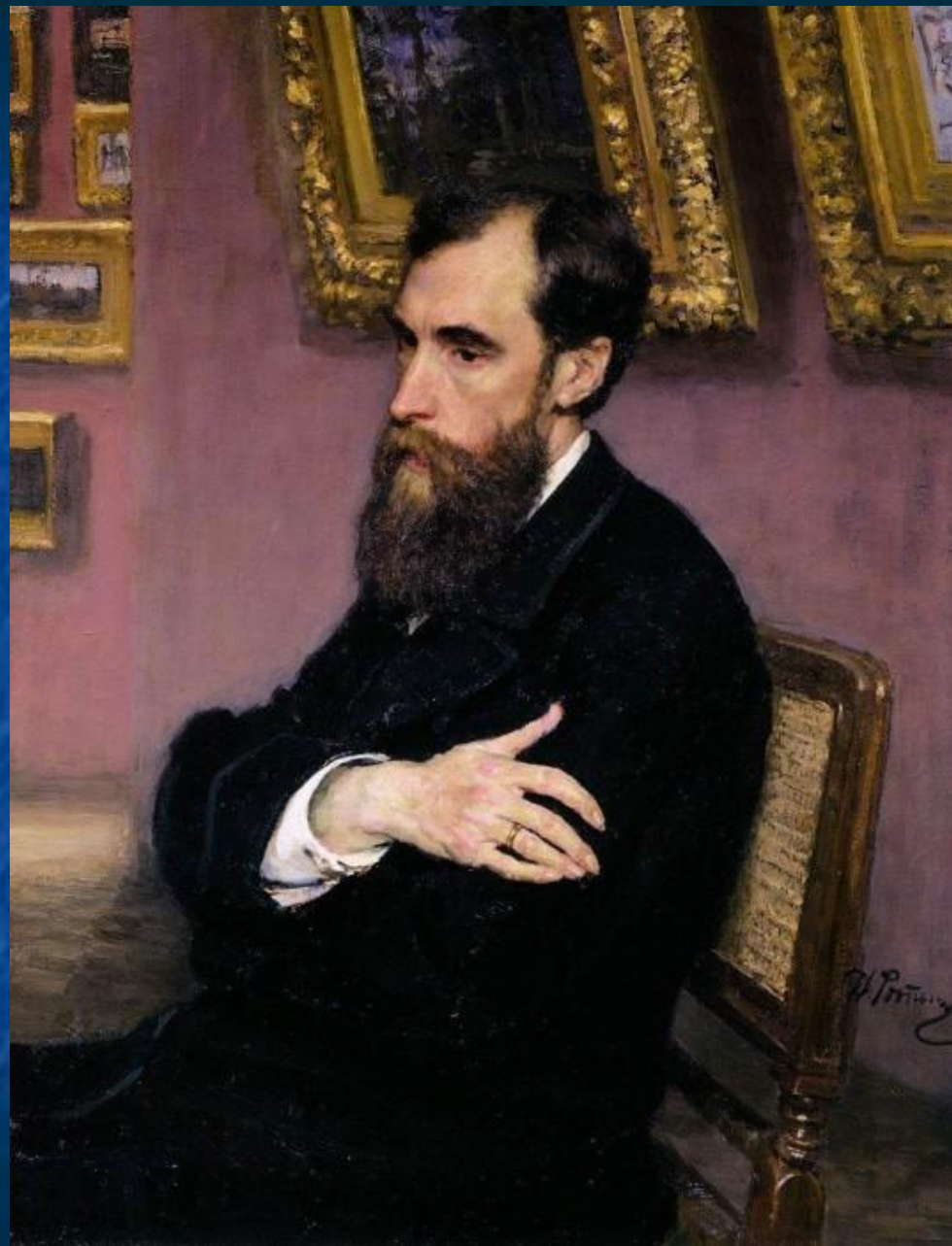


И.Е. Репин

Портрет

П.М. Третьякова

(1883)



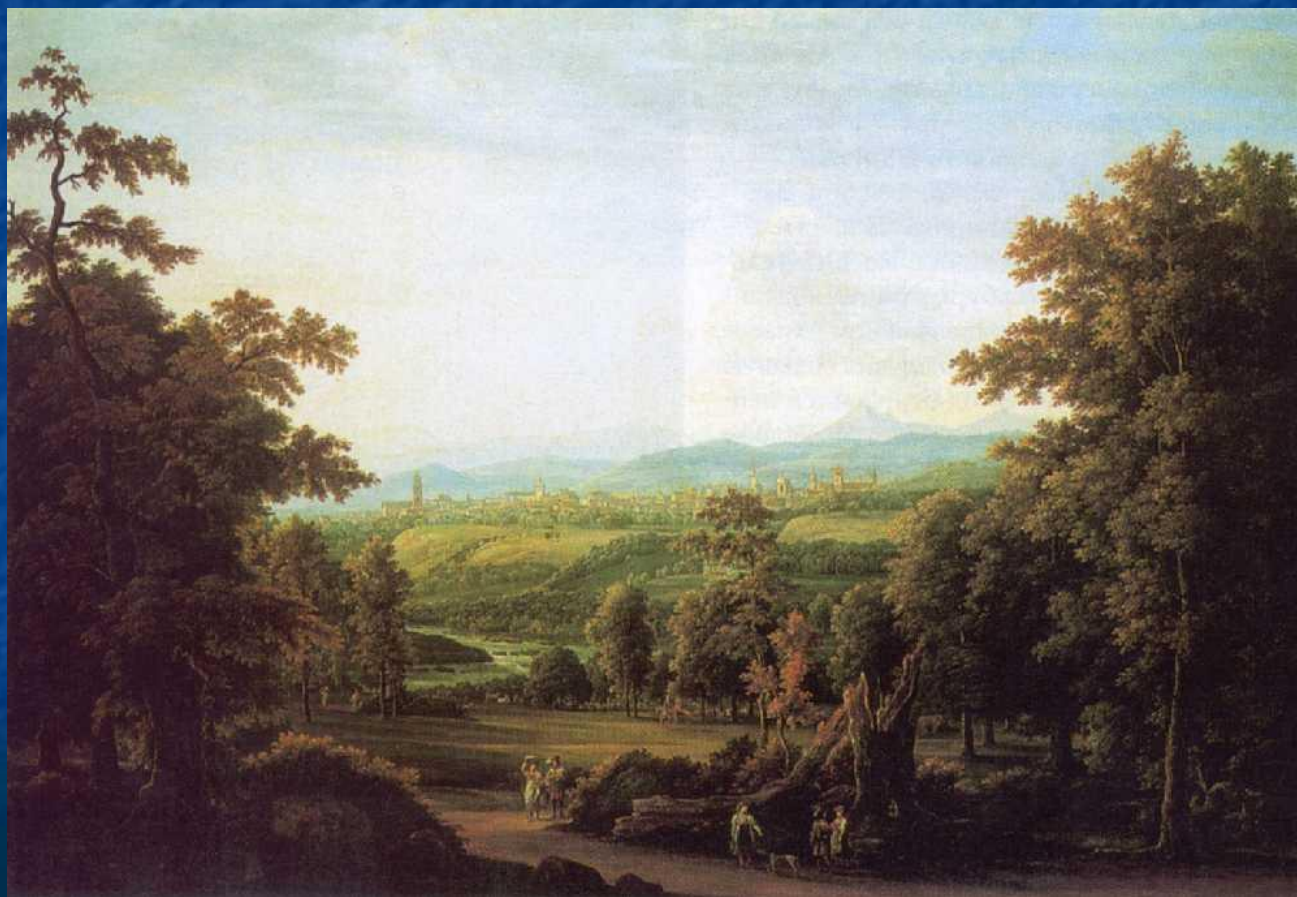
И.Е. Репин

Портрет
М.П. Мусоргского
(1881)



Фёдор Михайлович Матвеев
(1758 – 1826)

Вид в окрестностях Берна (1817)

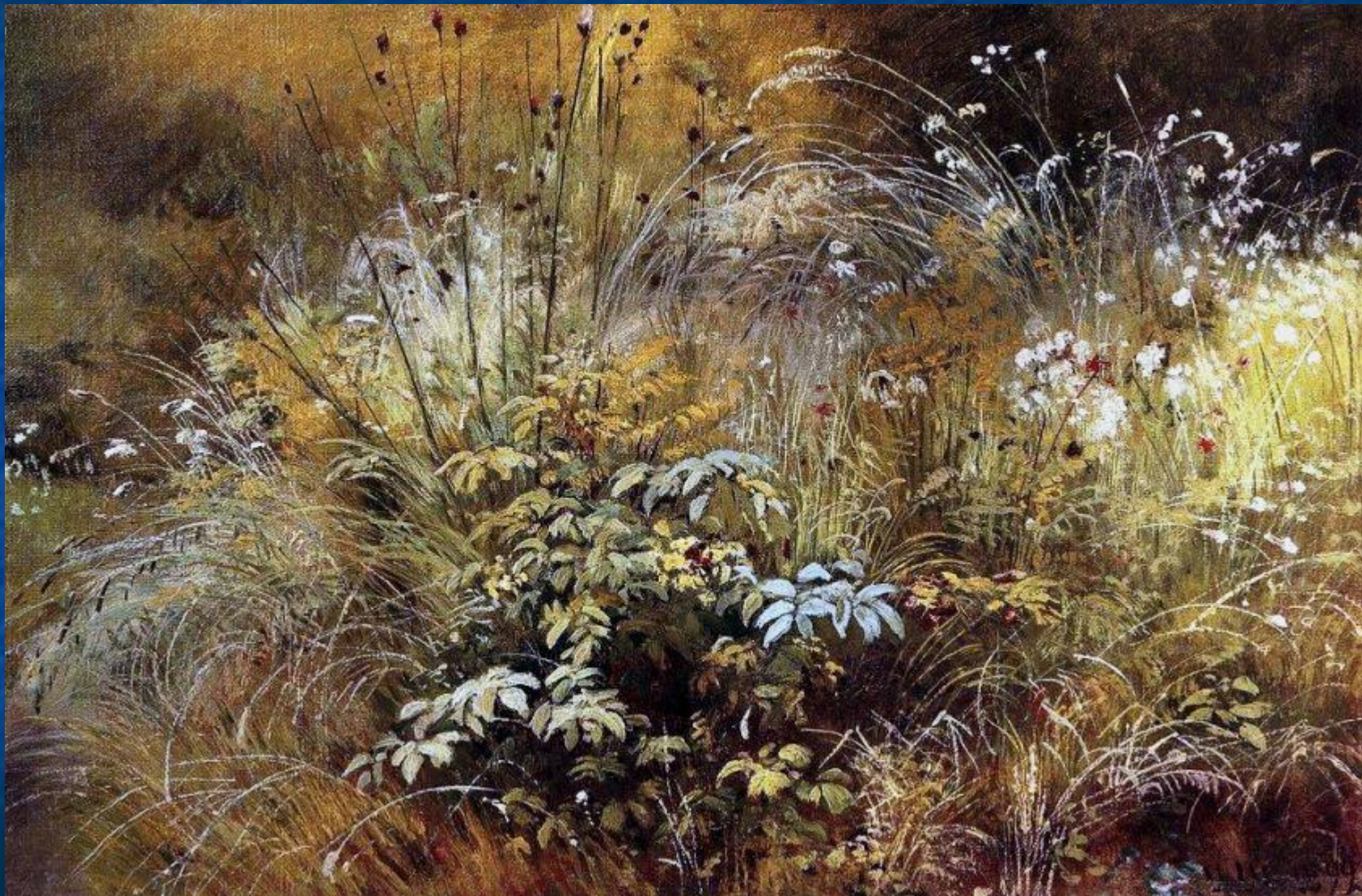


Ф.М. Матвеев
Рим. Развалины Форума (1816)

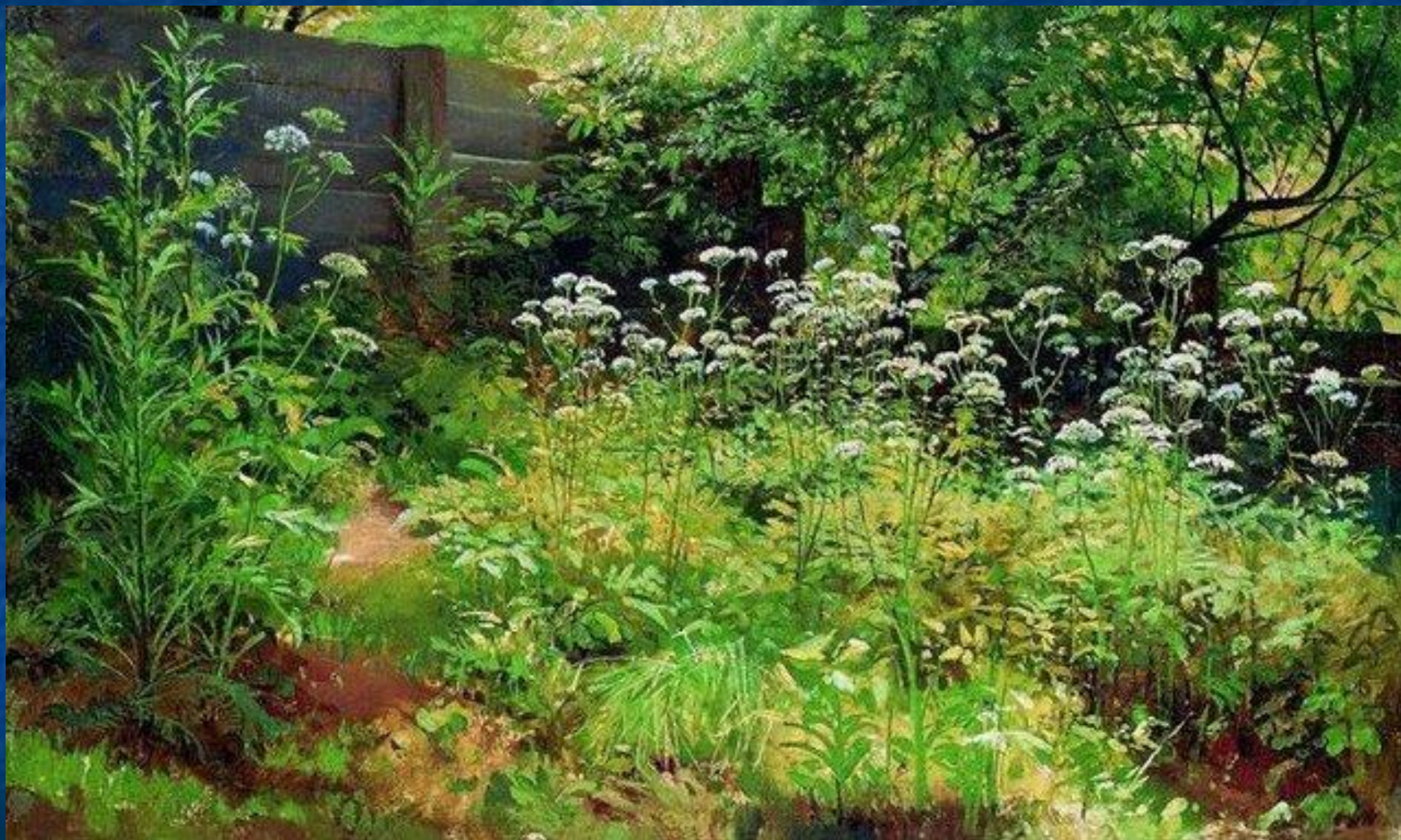


Иван Иванович Шишкин
(1832 – 1898)

И.И. Шишкин «Травки» (1882)



И.И. Шишкин «Сныть-трава» (1884-1885)



И.И. Шишкин «Рожь» (1878)



И.И. Шишкин «Лесные дали» (1884)



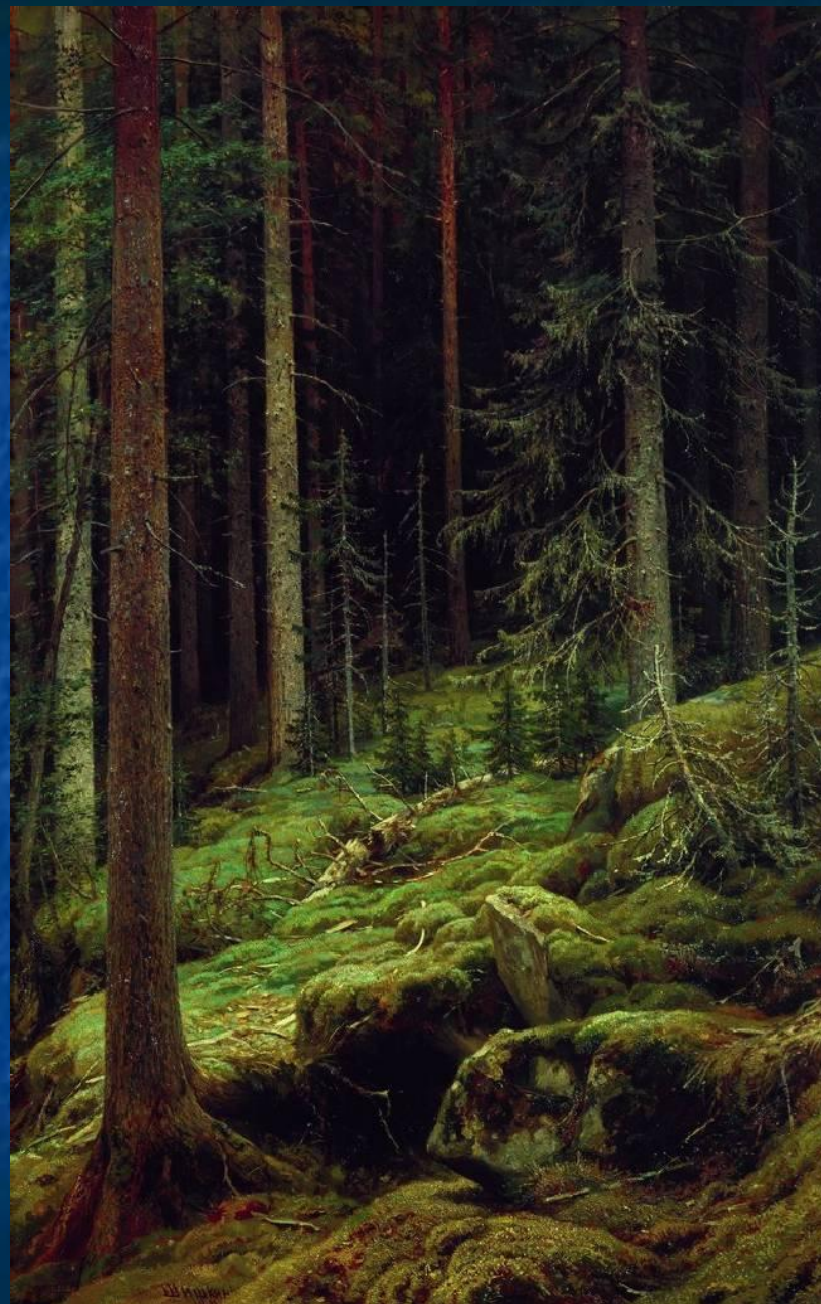
И.И. Шишкин «Среди долины ровныя»
(1883)



И.И. Шишкин
«Лесная
глушь»
(1872)



И.И. Шишкин
«Дебри»
(1881)



И.И. Шишкин
«Полдень.
В окрестностях
Москвы»
(1869)



И.И. Шишкин «В роще» (1869)



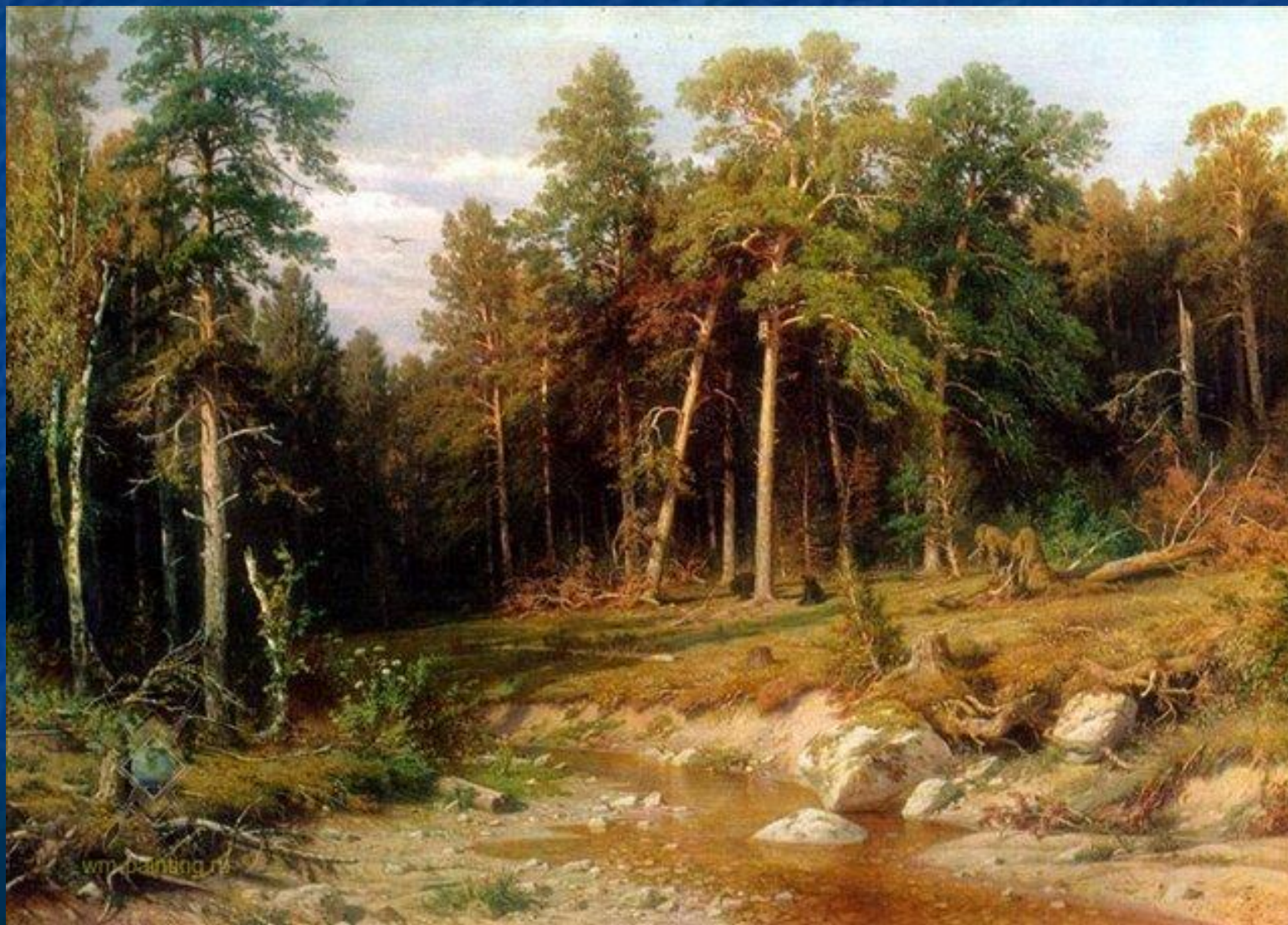
И.И. Шишкин
«За грибами»
(1870)



И.И. Шишкин «В лесу графини Мордвиновой. Петергоф» (1891)



И.И. Шишкин «Сосновый бор. Мачтовый лес в Вятской губернии» (1872)



И.И. Шишкин
«Вечер в
сосновом лесу»
(1875)



И.И. Шишкин «Дубовая роща» (1887)



И.И. Шишкин «Утро в сосновом лесу» (1889)



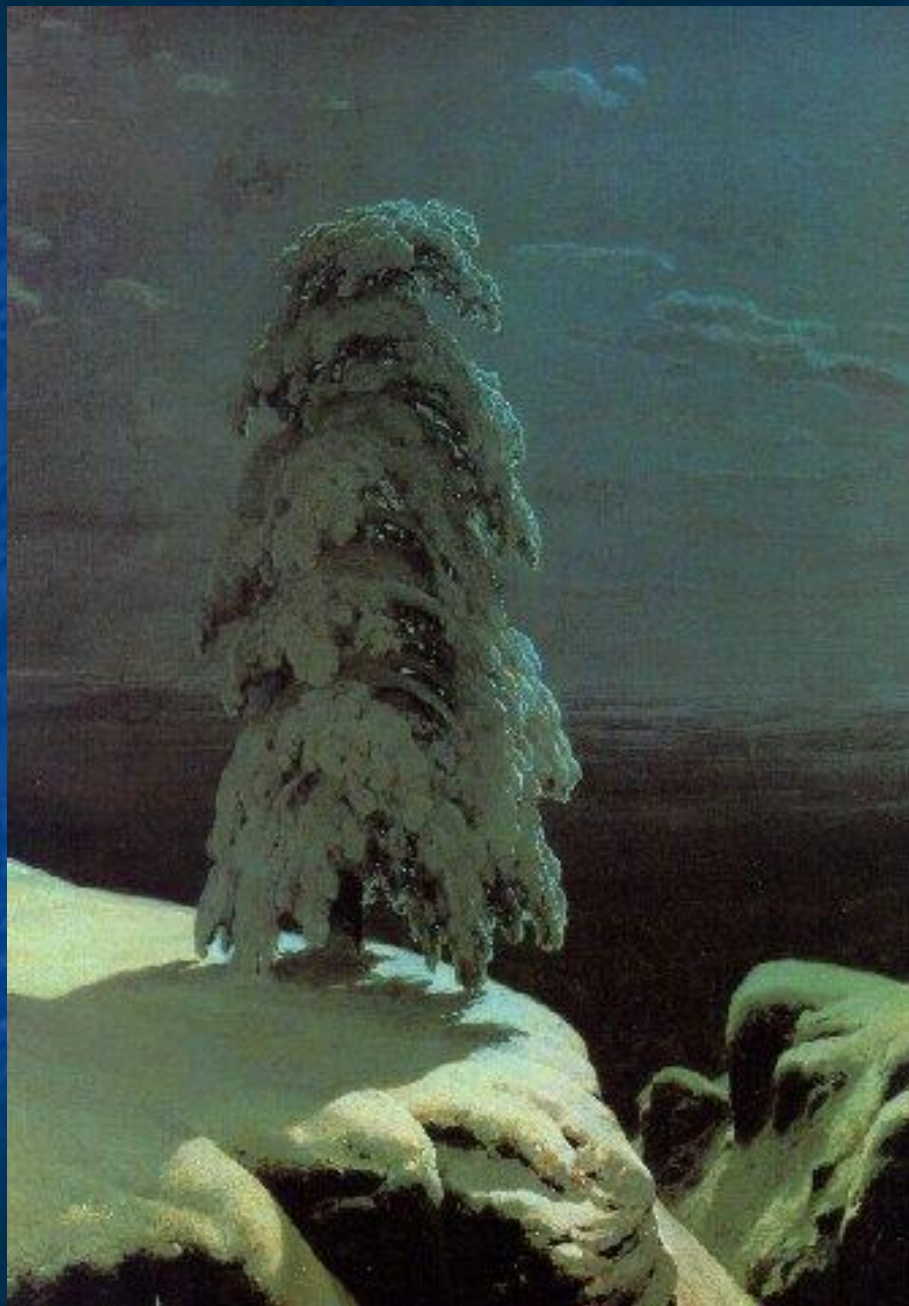
И.И. Шишкин «Первый снег» (1875)



И.И. Шишкин «Зима» (1890)



И.И. Шишкин
«На севере
диком...»
(1890)



Алексей Кондратьевич
Саврасов
(1830 – 1897)

А.К. Саврасов «Вид Киева с Днепра на Печерскую Лавру» (1852)



А.К. Саврасов
«Пейзаж с дорогой»
(1855)



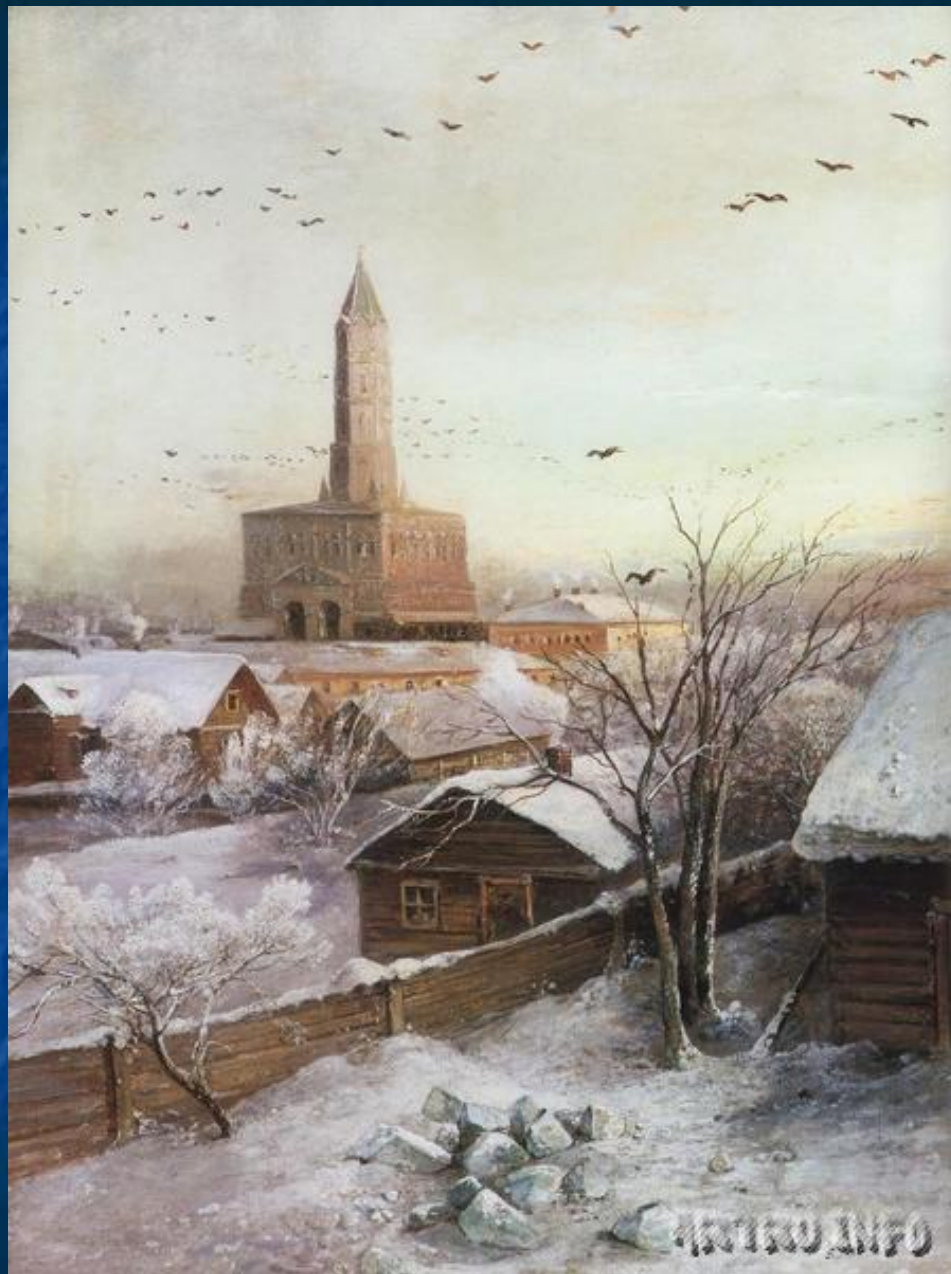
А.К. Саврасов
«Летний пейзаж
с дубами»
(сер. 1850-х)



А.К. Саврасов
«Грачи
прилетели»
(1871)



А.К. Саврасов
«Сухарева
башня»
(1872)



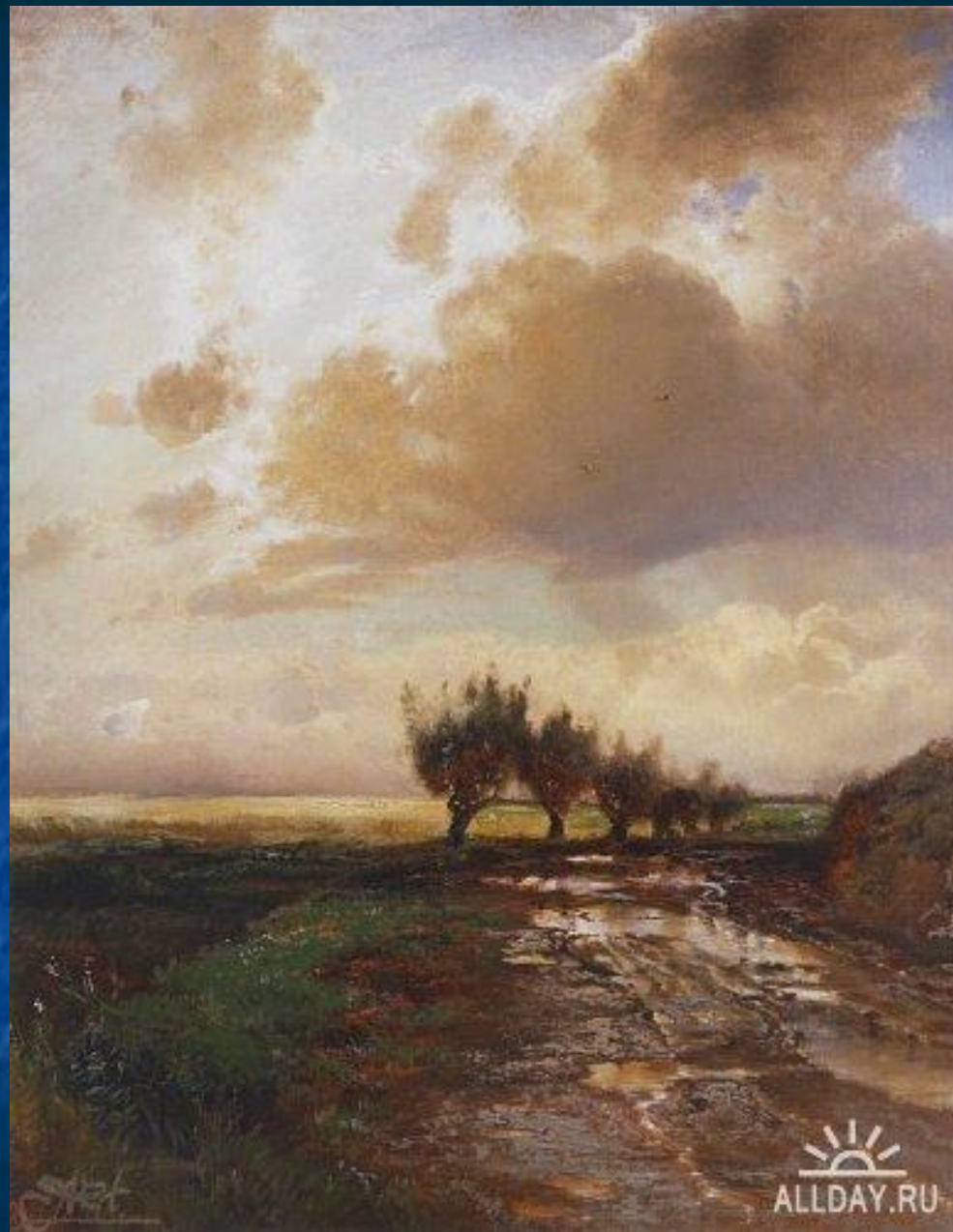
А.К. Саврасов
«Ранняя весна.
Оттепель»
(1880-е)



А.К. Саврасов «Весна. Огороды» (1893)



А.К. Саврасов
«Просёлок»
(1873)



Василий Дмитриевич
Поленов
(1844 – 1927)

В.Д. Polenov «Московский дворик» (1878)



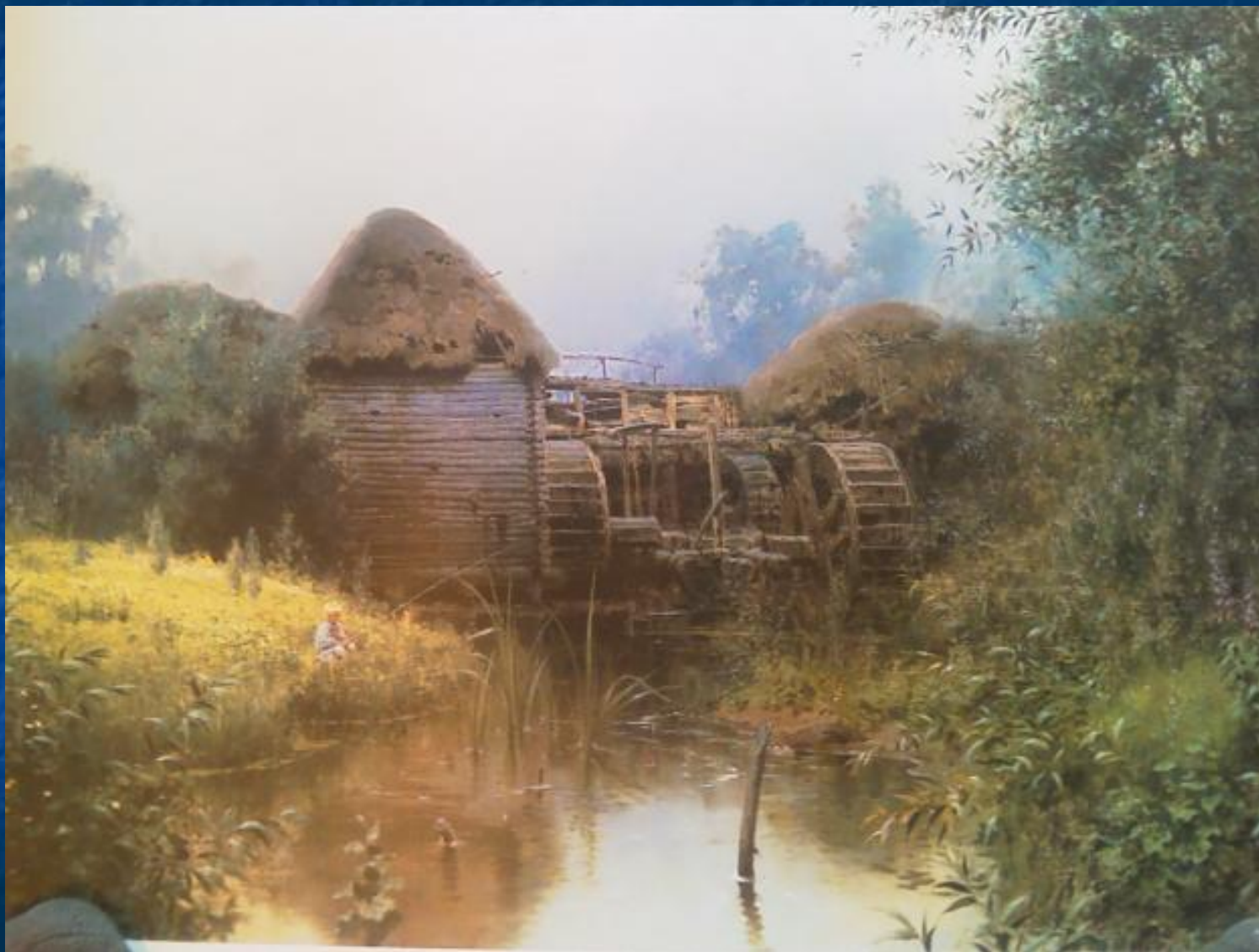
В.Д. Поленов «Бабушкин сад» (1878)



В.Д. Поленов «Заросший пруд» (1879)



В.Д. Поленов «Старая мельница» (1880)



В.Д. Поленов «Ранний снег» (1891)

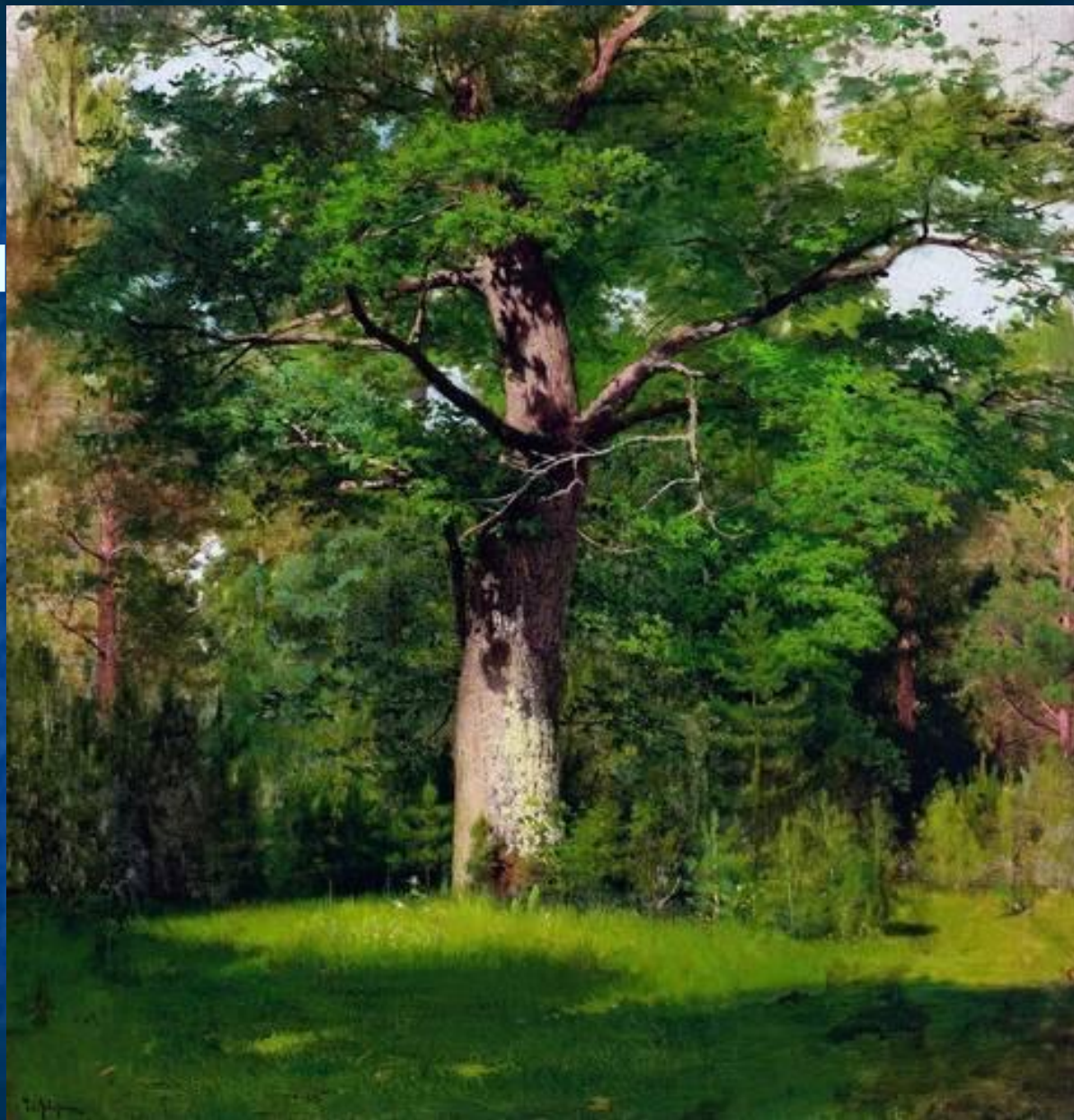


В.Д. Поленов «Золотая осень» (1893)



Исаак Ильич Левитан
(1860 – 1900)

И.И. Левитан
«Дуб»
(1880)



И.И. Левитан «Тихая обитель» (1890)



И.И. Левитан «Вечерний звон» (1892)



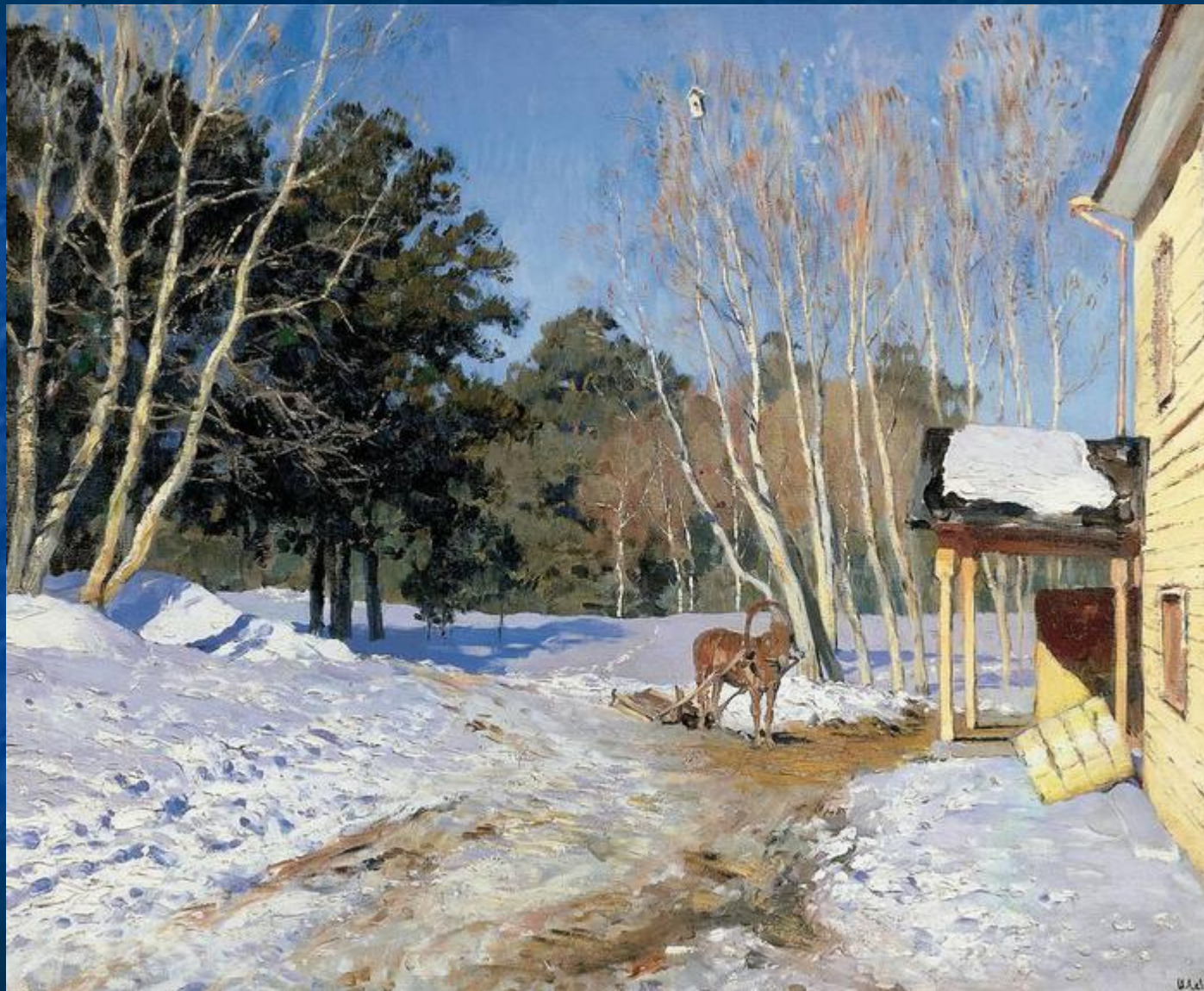
И.И. Левитан «Над вечным покоем» (1894)



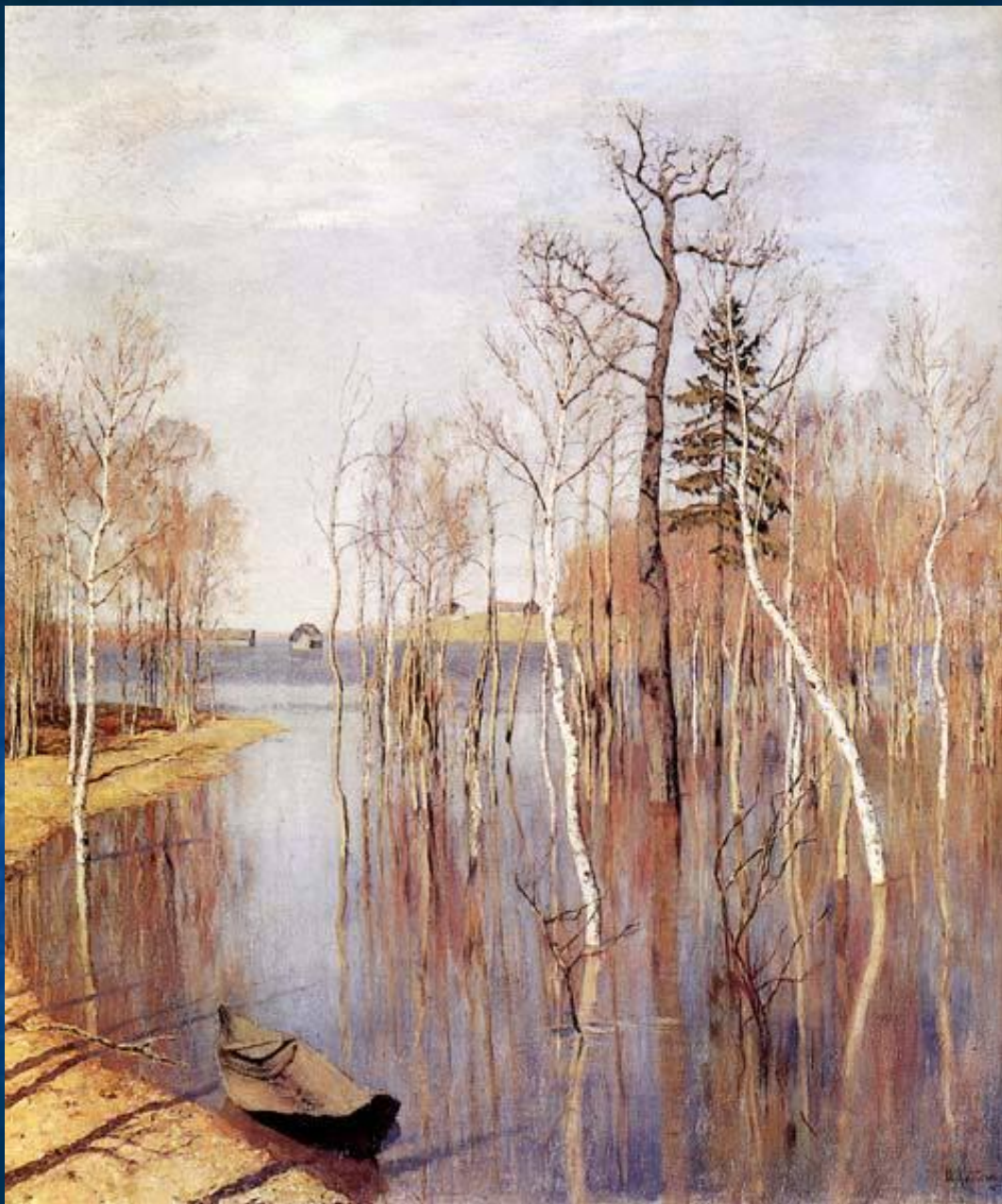
И.И. Левитан «Владимирка» (1892)



И.И. Левитан «Март» (1895)



И.И. Левитан
«Весна.
Большая
вода»
(1897)



И.И. Левитан «Золотая осень» (1895)



И.И. Левитан
«Последние
лучи
солнца.
Осиновый
лес»
(1897)



И.И. Левитан «Озеро. Русь» (1899-1900)

