

«Русский народный КОСТЮМ»

На крыльце стоит его
старуха
В дорогой собольей
душегрейке.

Парчовая на маковке кичка,
Жемчуга огрузили шею,
На руках золотые перстни,
На ногах красные
сапожки.

Женский костюм русского Севера



- Рубаха
- Сарафан
- Душегрейка
- Плат
- Кокошник







Женская рубаша



- Рубаша являлась основной женского народного костюма.

Виды женских рубаш

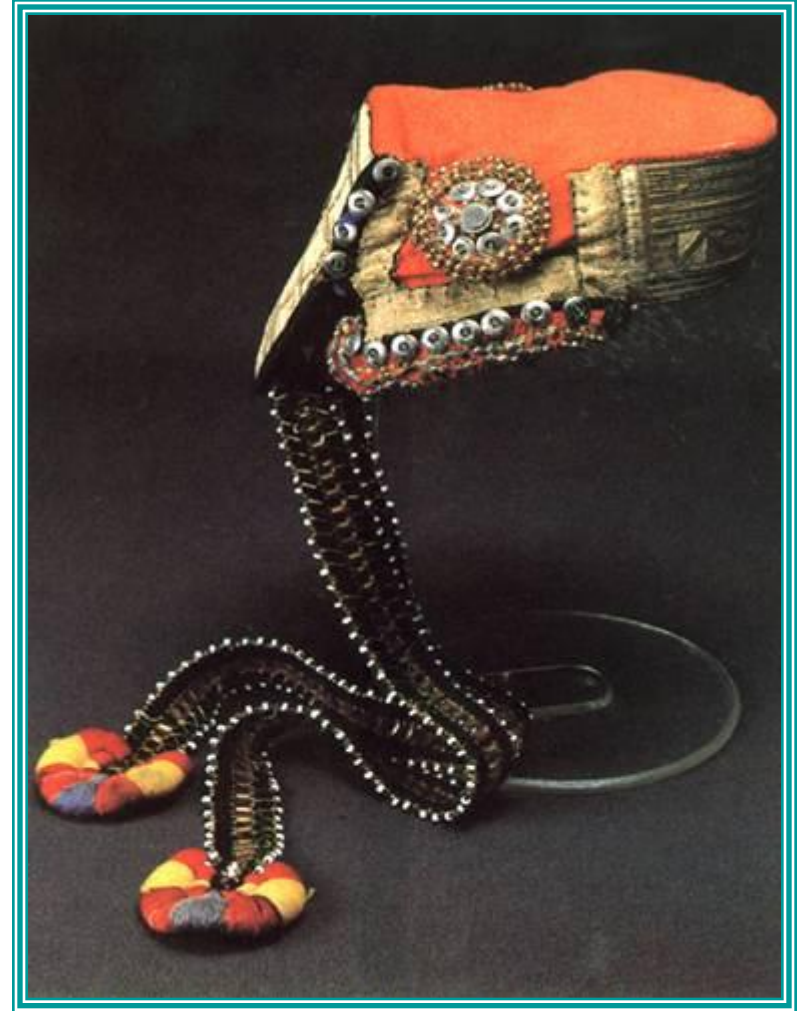
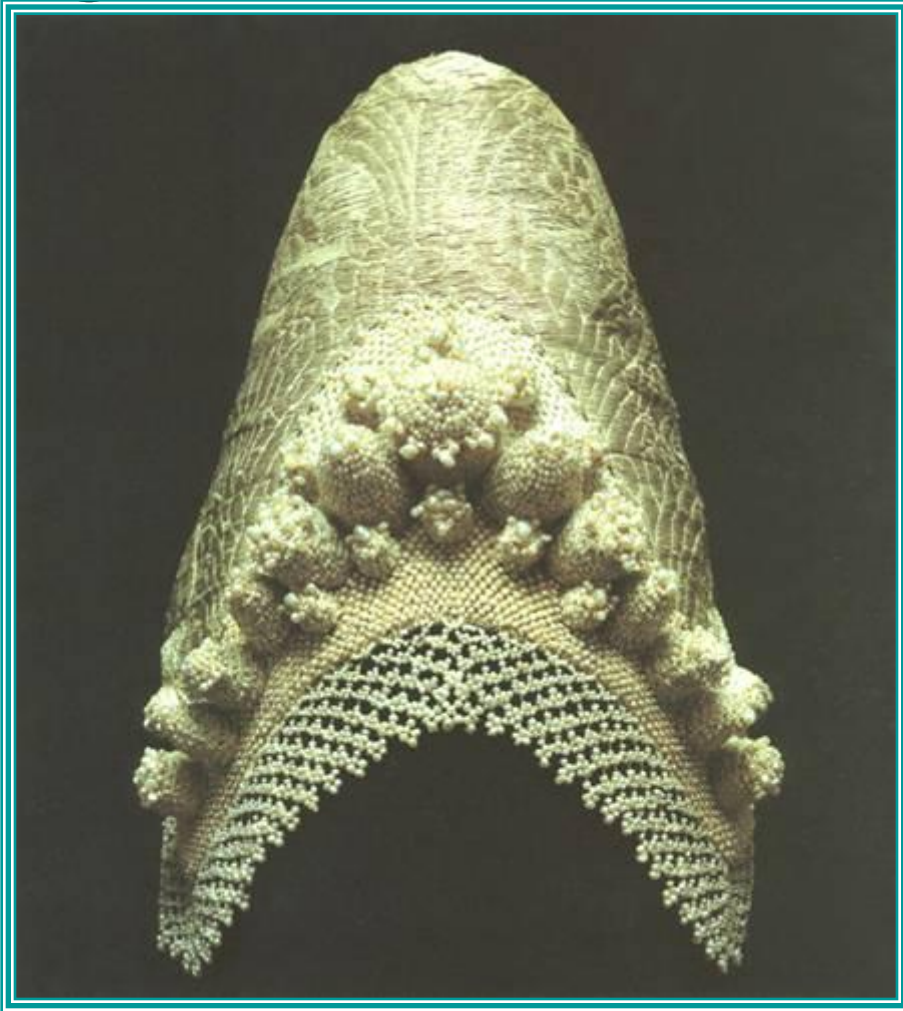


Женские головные уборы- КОКОШНИКИ



КОКОШНИК –
ПЛОТНАЯ ТВЕРДАЯ
ШАПОЧКА,
УКРАШЕННАЯ
РЕЧНЫМ
ЖЕМЧУГОМ,
ЗОЛОТЫМИ И
СЕРЕБРЯНЫМИ
НИТЯМИ,
ВЫШИВКОЙ

Девичьи головные уборы-венец и повязка



Костюм русского крестьянина.



-косоворотка

-портсы

-лапти

-пояс

-головной убор

Костюм молодого парня



- Рубаха
- Порты
- Пояс

Орнамент

узор, в котором
сочетаются и
повторяются
геометрические
или
растительные
элементы

Слава божеству.
Праздник

Благодарность
Богу за
содеянное

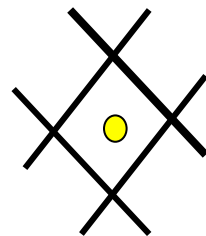
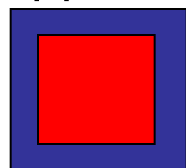
Просьба
плодородия



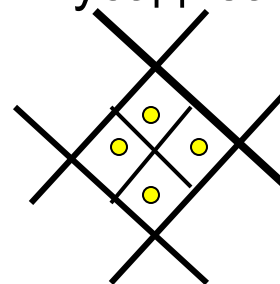
Геометрические символы - основа орнамента

• В древности образное решение русской народной вышивки зачастую было связано с религиозными верованиями славян, главным культом которых в период становления и развития земледелия был культ богини земли плодородия, которая изображалась в образе величавой женской фигуры, окруженной цветами, птицами, зверями или всадниками.

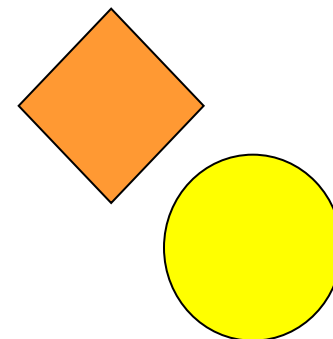
Дом



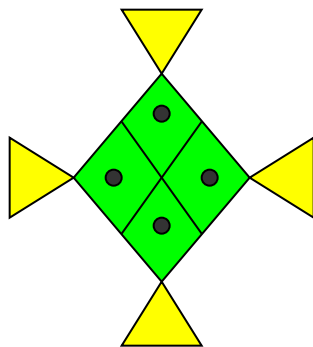
Хозяйство,
усадыба



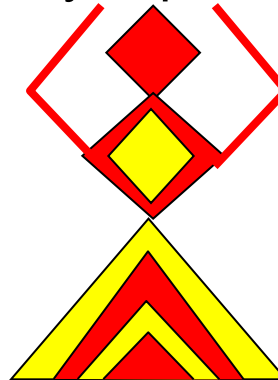
Солнце



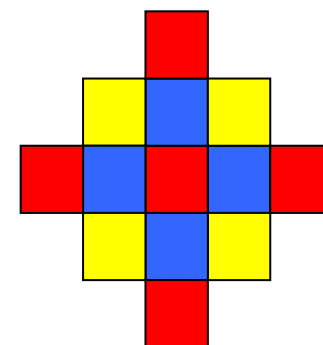
Усадыба с
оберегами



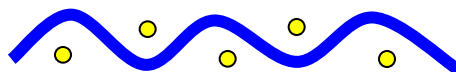
Берегиня-
хранительница
духа рода

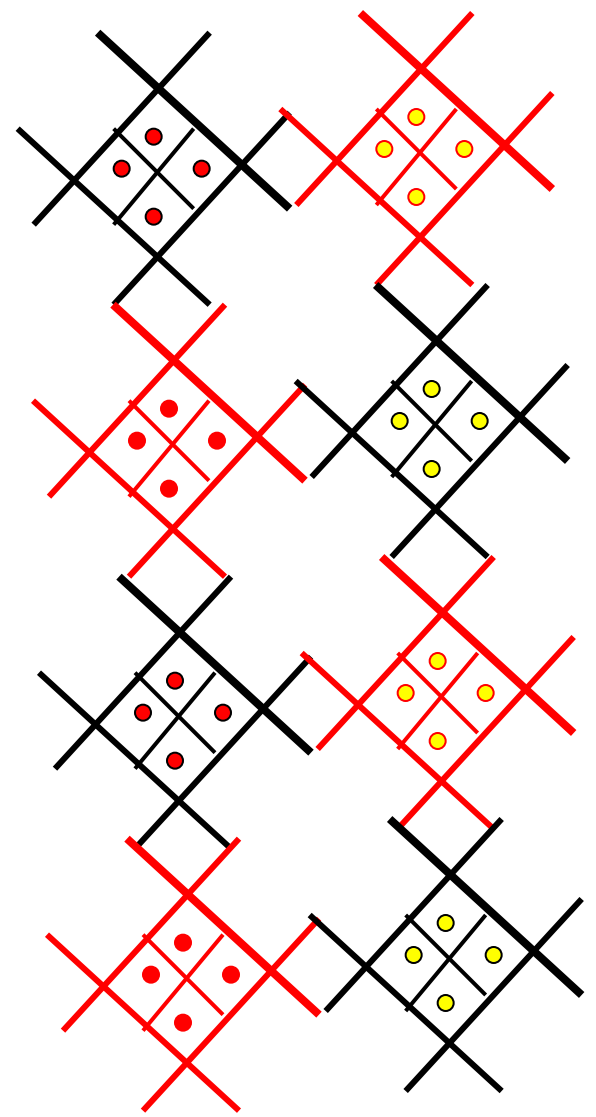
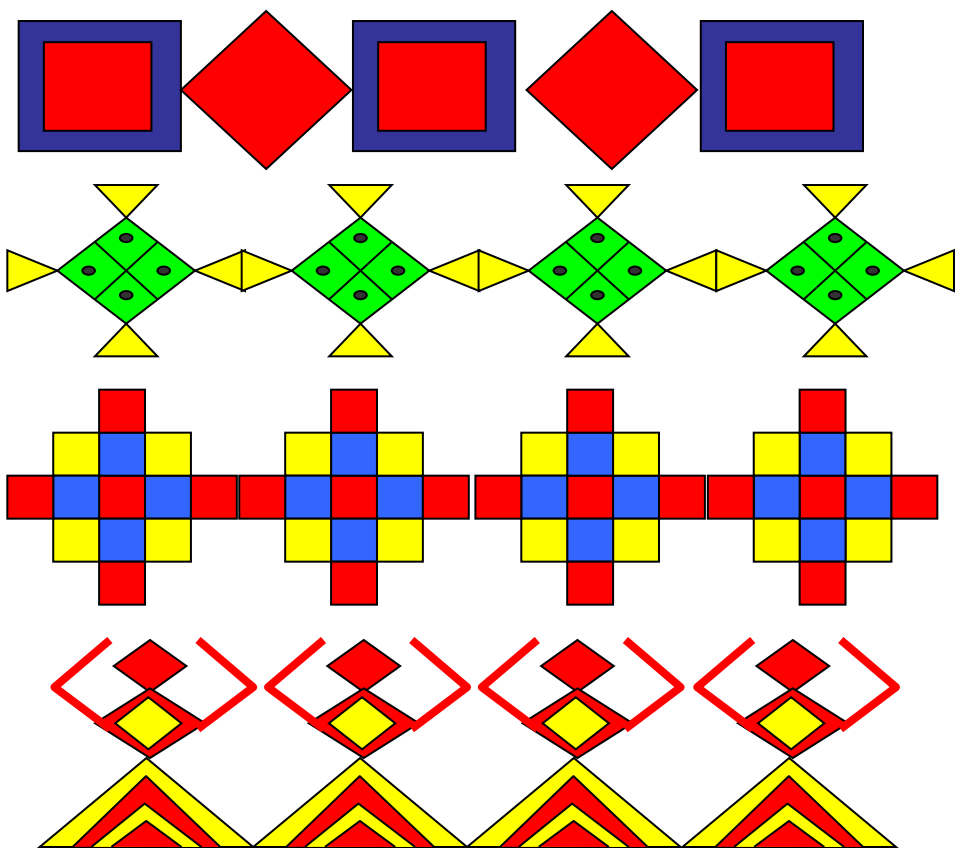


Плодородие



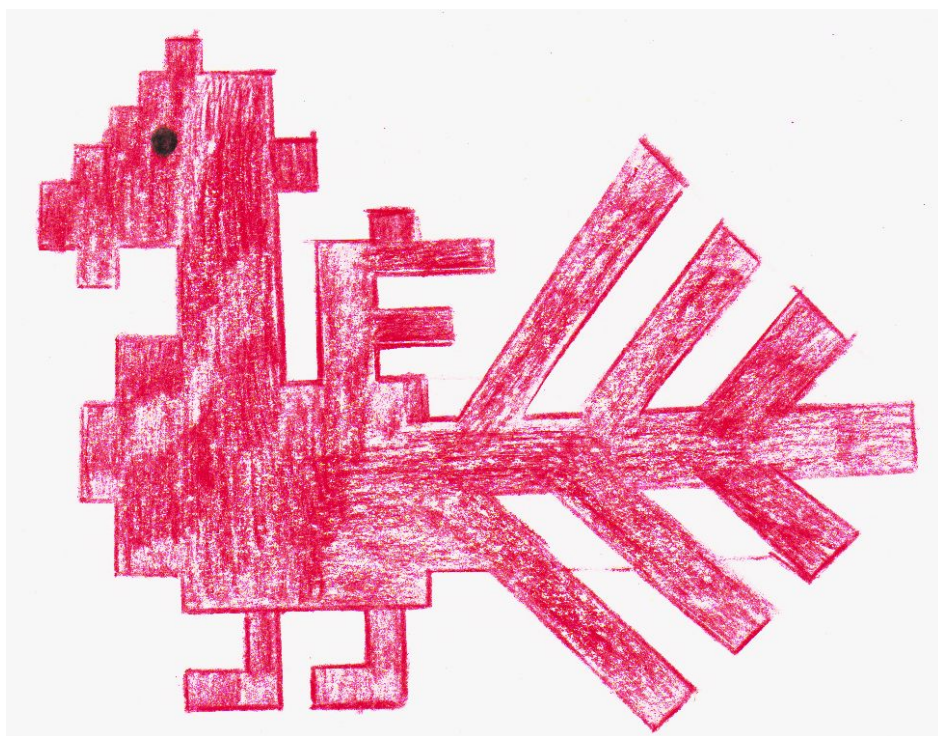
Вода



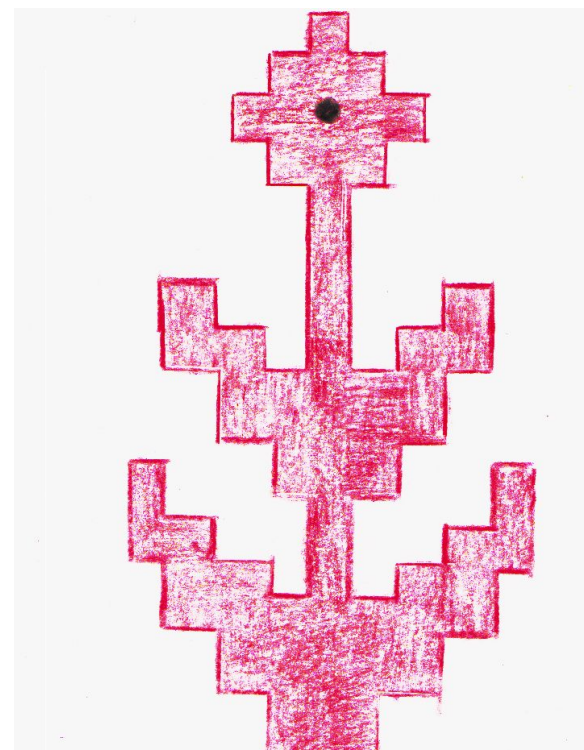




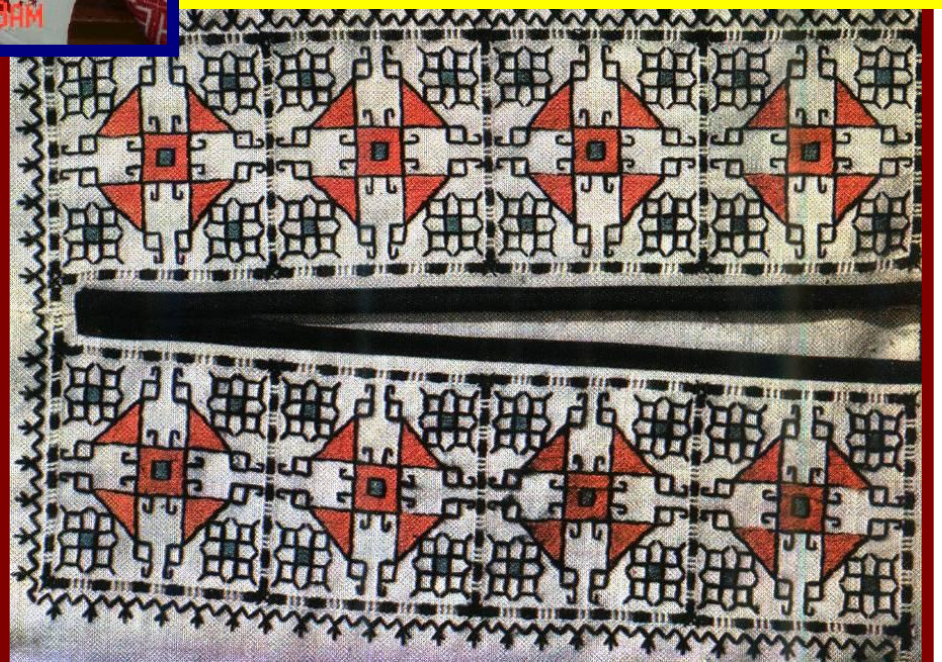
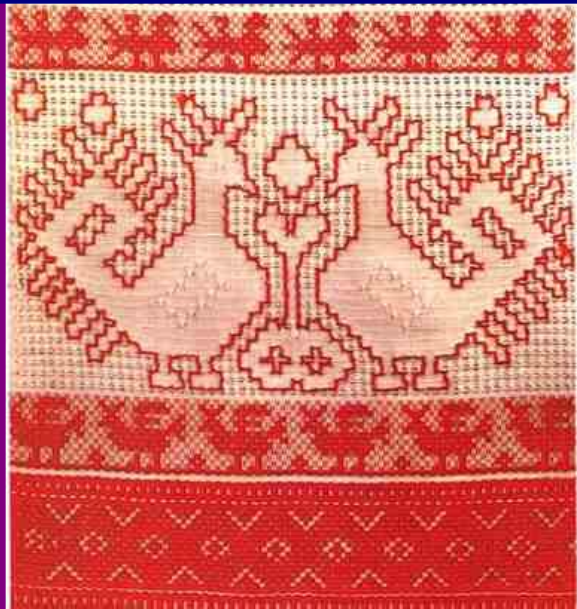
Конь - мужское начало



Птица пава - женский образ



Древо жизни





Саровская вышивка

Капужская вышивка



Практическая работа.
Выполните один из видов вышивки.

