

A large, ornate classical building with a central dome, reflected in a body of water. The building features a prominent portico with columns and a central dome topped with a statue. The scene is captured in a soft, golden light, likely during sunrise or sunset, with the building's reflection clearly visible in the calm water in the foreground.

**Санкт-Петербург – город
Мастеров кисти и резца**

Императорская Академия художеств







www.spbtur.ru



Стиль классицизм

Классицизм - художественный стиль европейского искусства XVII - XIX веков (от латинского *classicus* - образцовый).

Главные черты классицизма:

1. Обращение к античному искусству как высшему образцу
2. Опора на традиции высокого Возрождения.

Сюжетные картины Федор Антонович Бруни

Автопортрет.
1810-е гг.





Медный змий. 1841



**Александр Андреевич
Иванов**



Явление Христа народу

Карл Павлович Брюллов



Последний день Помпеи



К. Брюллов

Портреты



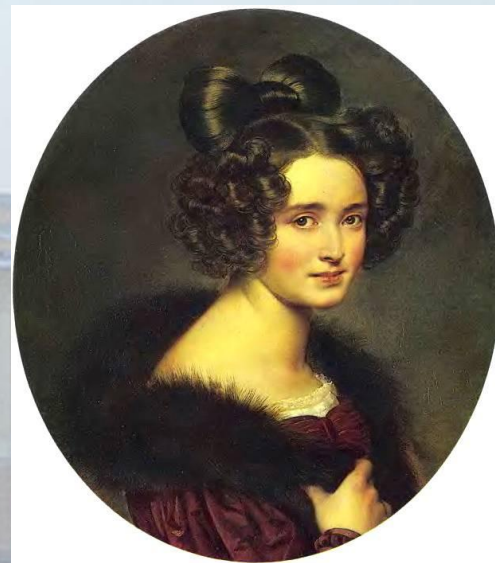
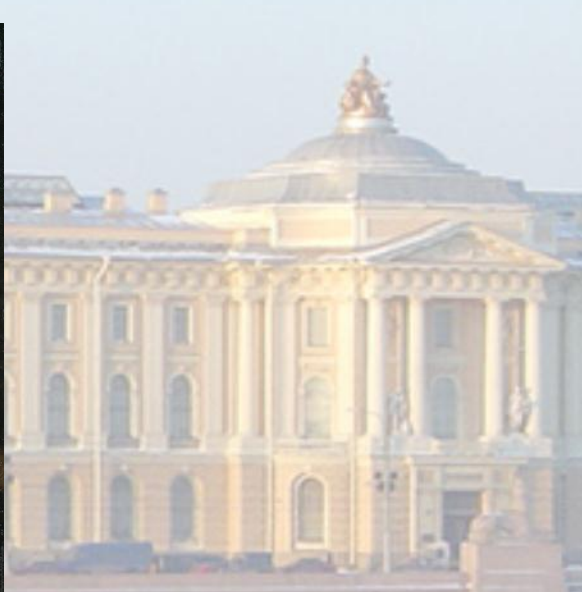
А. П. Брюллов.
Портрет
Н. Н.
Гончаровой



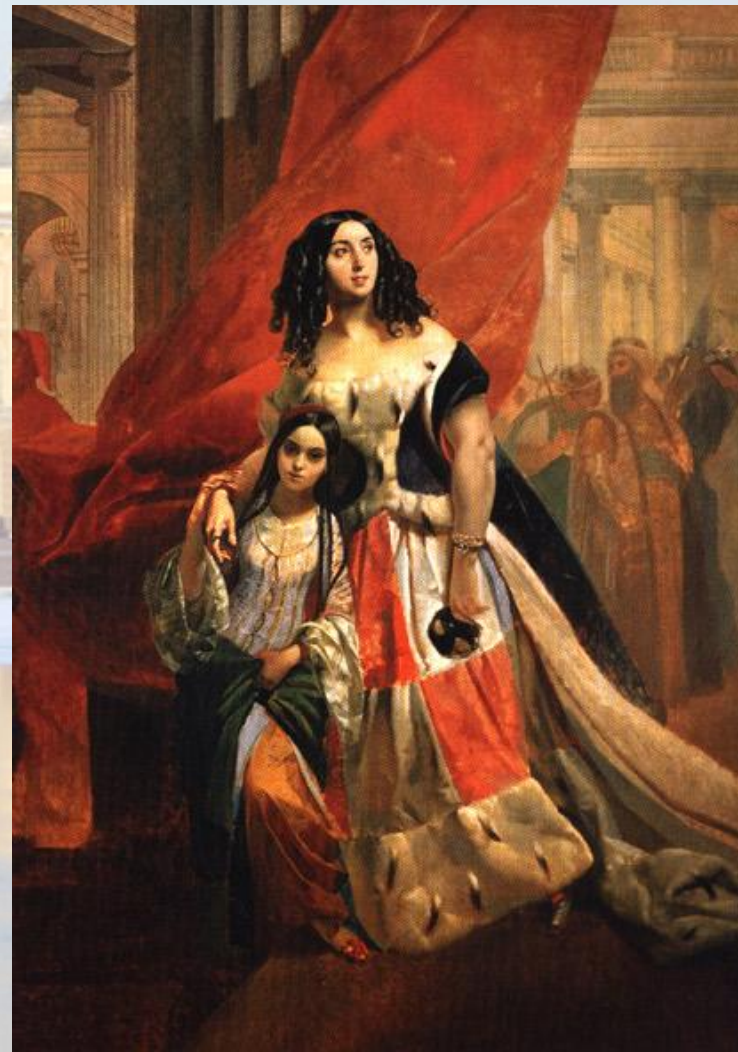
В. Тропинин.
Портрет
А. С.
Пушкина



Орест Кипренский.



Карл Брюллов



Миниатюры художника П.Ф. Соколова.

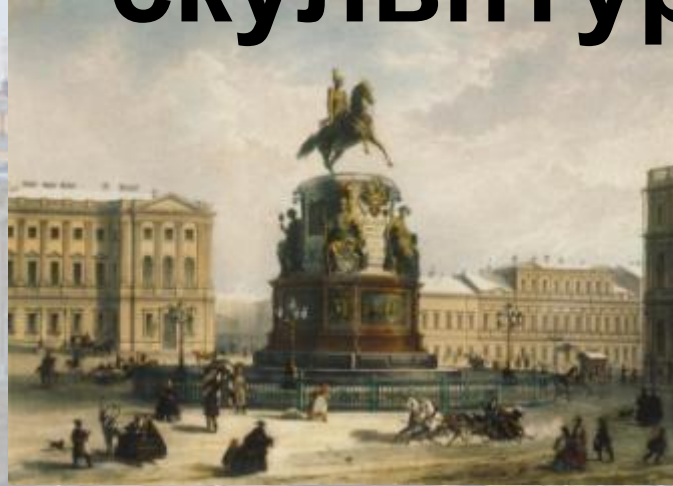


Жанровые сцены

П.А. Федотов. Сватовство
майора



Расцвет русской скульптуры



Круглые СТАТУИ , которые можно было обойти, располагались на крышах домов, на постаментах, в нишах фасадов.

БАРЕЛЬЕФЫ (скульптурные изображения на плоскости, в которых фигуры слегка выступают над поверхностью) украшали здания и монументы.



ГОРЕЛЬЕФЫ (выступающие более чем на половину скульптурные изображения на плоскости) размещались там же, где и барельефы.



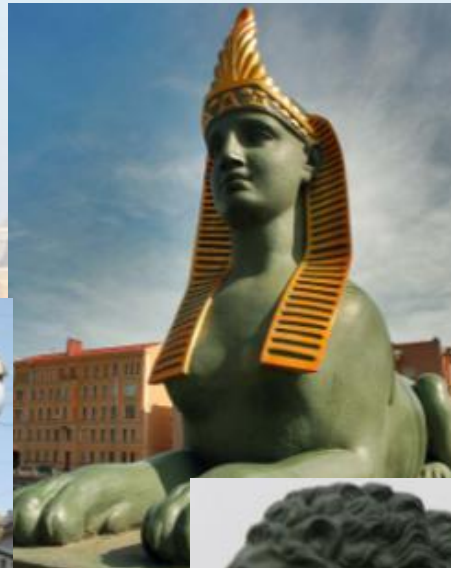
Барельеф северного фронтона Исаакиевского собора в Петербурге
© Александр Алексеев / Фотобанк Лори



Учебник стр. 72



Группы скульптурного убранства Санкт-Петербурга



1 - ФАНТАСТИЧЕСКИЕ ФИГУРЫ, ЖИВОТНЫЕ, ПЕРСОНАЖИ ДРЕВНИХ МИФОВ. Многие из этих изображений можно считать отличительным знаком нашего города.



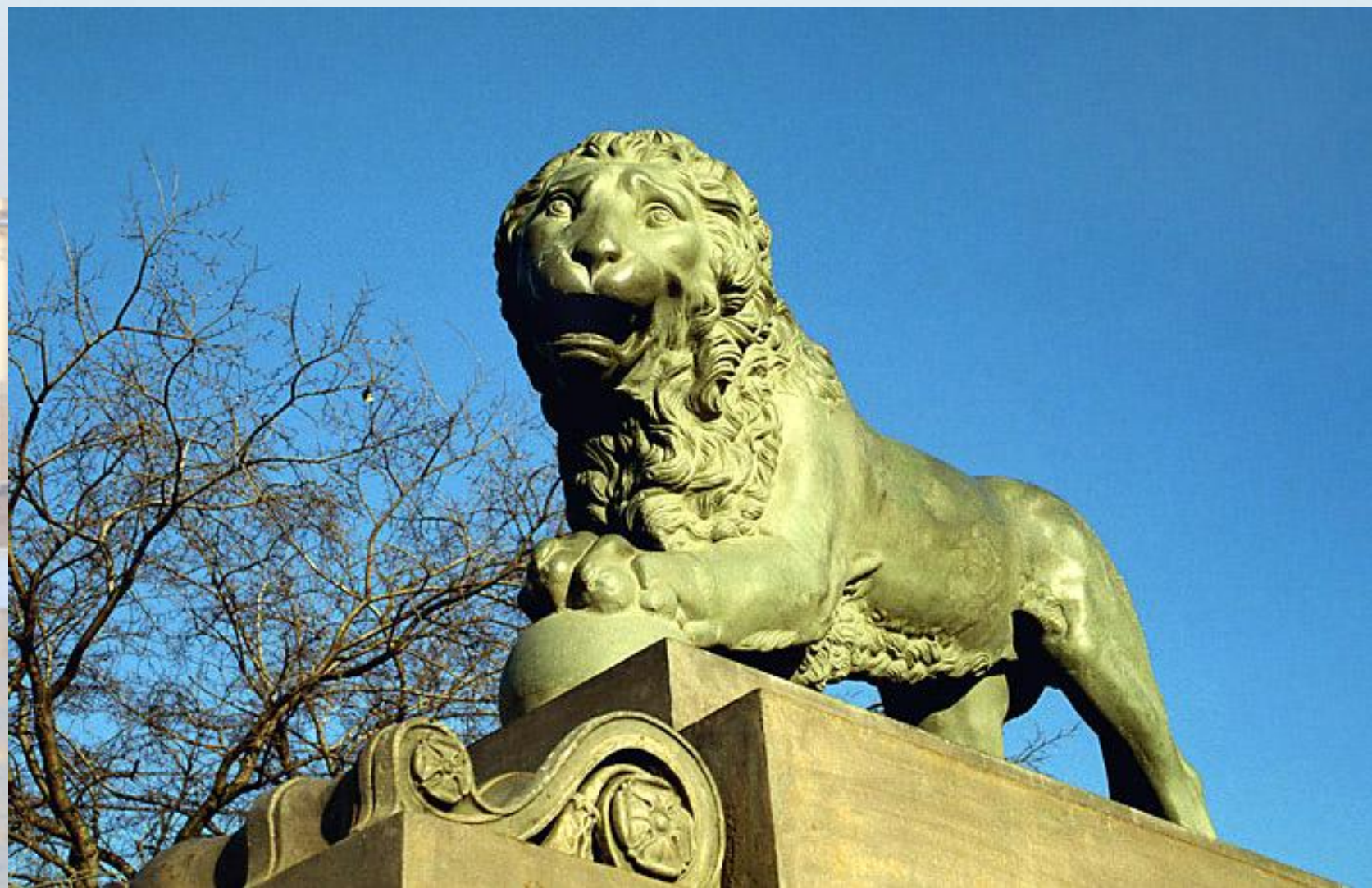
Зимний дворецъ и Дворцовая набережная.

С.-Петербургъ.





<http://oldsp.ru>

















1 БОГИ АНТИЧНЫХ МИФОВ. Статуи , барельефы, горельефы этой группы , как правило, были «говорящими», они указывали на назначение зданий в аллегорической форме.

Нарвские ворота



Колесница Победы на Нарвских воротах

Ск. П. Клодт, С. Пименов





**Колесница Аполлона – покровителя искусств на
здании
Александринского театра
Ск. С. Пименов**



**Колесница Аполлона – покровителя искусств на
здании
Александринского театра
Ск. С. Пименов**



Колесница Победы на арке Главного штаба

Ск. С. Пименов, В. Демут-Малиновский



Колесница Победы на арке Главного штаба

Ск. С. Пименов, В. Демут-Малиновский

spbphoto.spb.ru



Богиня мудрости Афина на здании Публичной библиотеки

Ск. В. Демут-Малиновский



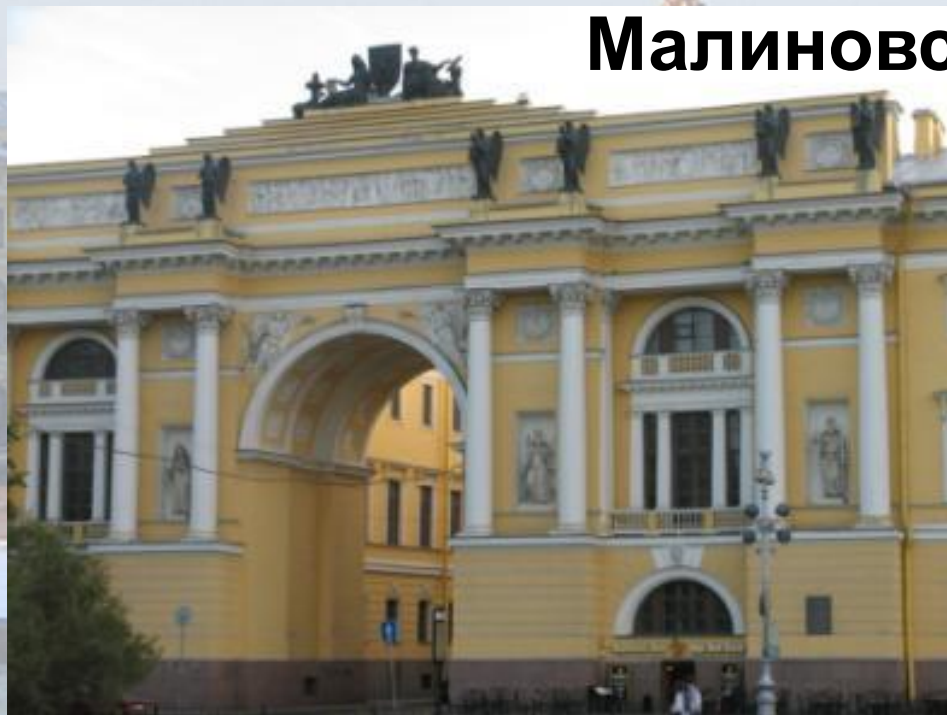
Богиня мудрости Афина на здании Публичной библиотеки

Ск. В. Демут-Малиновский



Здание Синода и Сената

Ск. С. Пименов, В. Демут-
Малиновский



Третья группа городских скульптур раскрывает в аллегорической форме значение не только зданий, но и Петербурга.

Здание Синода и Сената

Ск. С. Пименов, В. Демут-
Малиновский



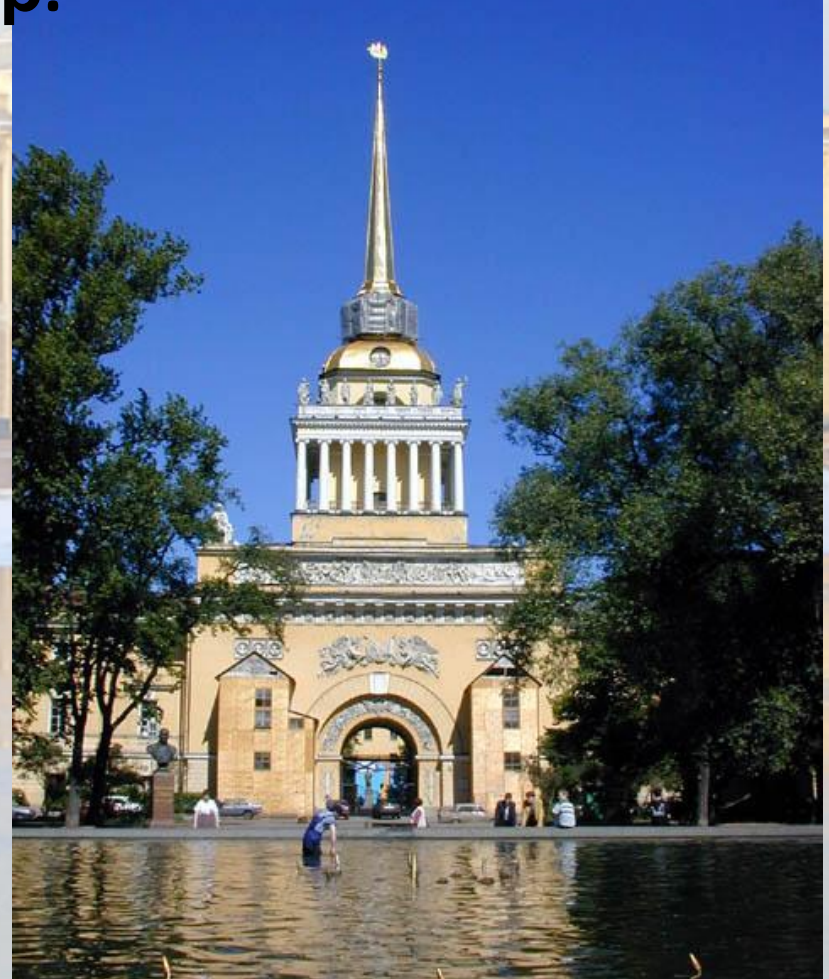
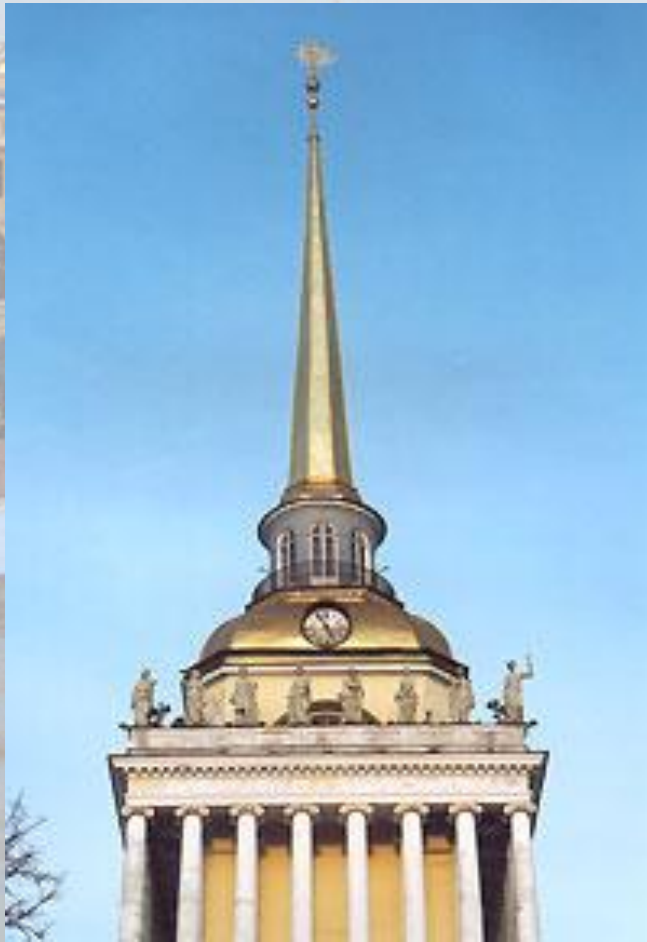
Благочестие и
Правосудие



Благочестие

Адмиралтейство

Ск. С. Пименов, В. Демут-Малиновский, П. П. Соколов
др.



«Заведение флота в России» Скульптор И.И. Терещенев





DEVA
SOVA



Домашнее задание:

§ 9 (памятники), выучить записи,
письменно с. 277 задания 1, 3, 5, 6, 7