

Вязание шали С Эриха Энгельна

Nugusheva Dina



Схема 2

Схема ромбов правой половины шали

Ромбики: правая часть

★ E 10 × D C

★	значок средней петли	▤	2 вместе (наклон вправо)
▤	кромочная	▥	2 вместе (наклон влево)
▥	лицевая скрещенная	▧	3 вместе (1 снять, 2 вместе, снятую протянуть через провязанные)
▧	накид	▨	центральная петля в изнаночном ряду, вяжется изнаночной
▨	ничего не значит	5	[3] [7] [2] [1] количество лицевых петель
▩	из 1 вывязать 2: 1 лиц, 1 изн		

Схема 3

Схема ромбов левой половины шали

Ромбики: левая часть

C 10 x D E ★ значок средней петли
среднюю петлю вязать не надо,
она уже провязана по схеме правой части

A = V	кромочная = лицевая скрещенная	▲	2 вместе (наклон вправо)
V	лицевая скрещенная	▼	2 вместе (наклон влево)
○	накид	▲	3 вместе (1 снять, 2 вместе, снятую протянуть через провязанные)
□	ничего не значит	■	центральная петля в изнаночном ряду, вяжется изнаночной
3	из 1 вывязать 2: 1 лиц, 1 изн	5	количество лицевых петель
		2	

Схема 4

Схема основания листьев каймы

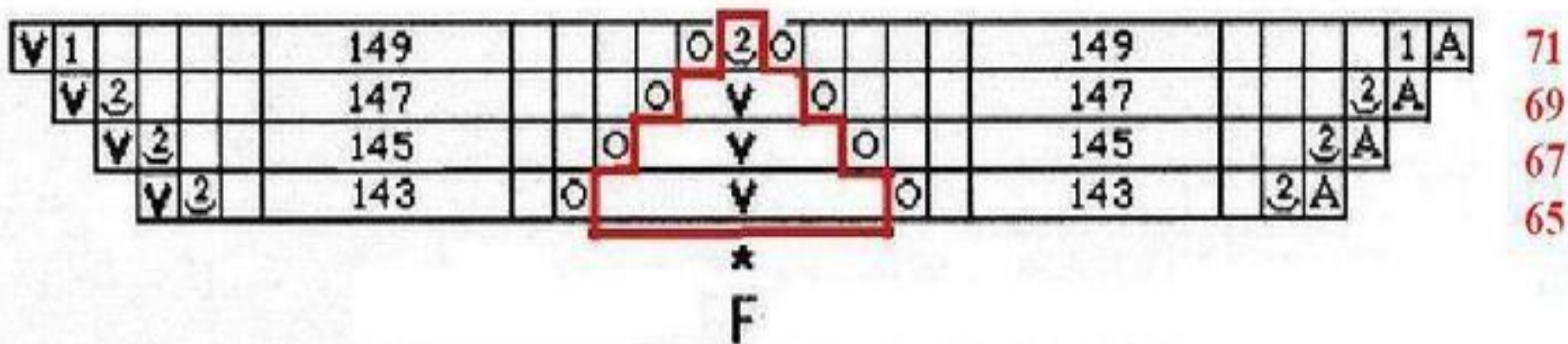
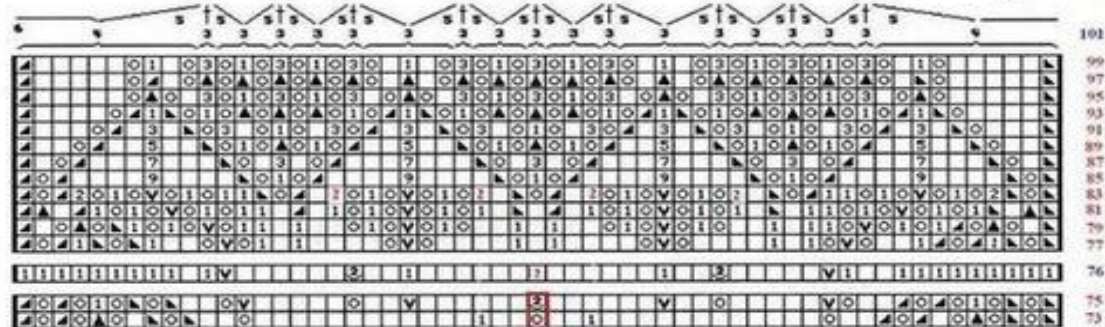
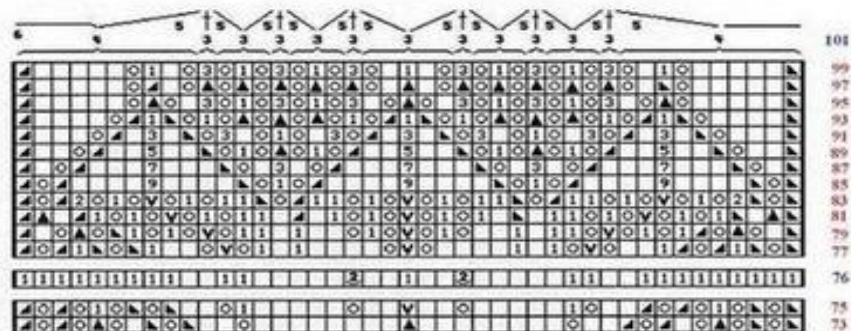


Схема 5

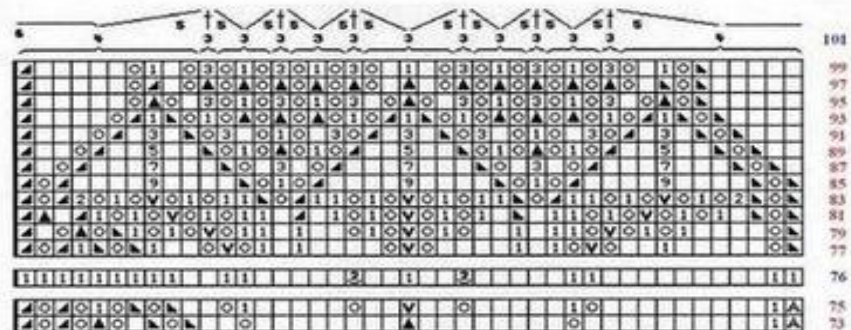
Кайма



Начиная с 77-го ряда в лицевых рядах правую кромочную петлю провязываем вместе со второй петлей, левую - вместе с предпоследней петлей ряда.



H: 5 x



Конец

