

Тема: Стили  
«Разнообразие  
стилей в одежде.  
Основные идеи  
стилей.



Наталья *Майская*

ИМИДЖ-СТИЛИСТ

# Драматический стиль

Яркий контраст во всем:  
от впечатление театральной роскоши до  
нарочитой бедности.  
( От дырок до дорогой отделки и мехов).

Цвета: черный, белый, все чистые и  
насыщенные контрастные

Формы: пышные или облегающие  
(от макси до мини).

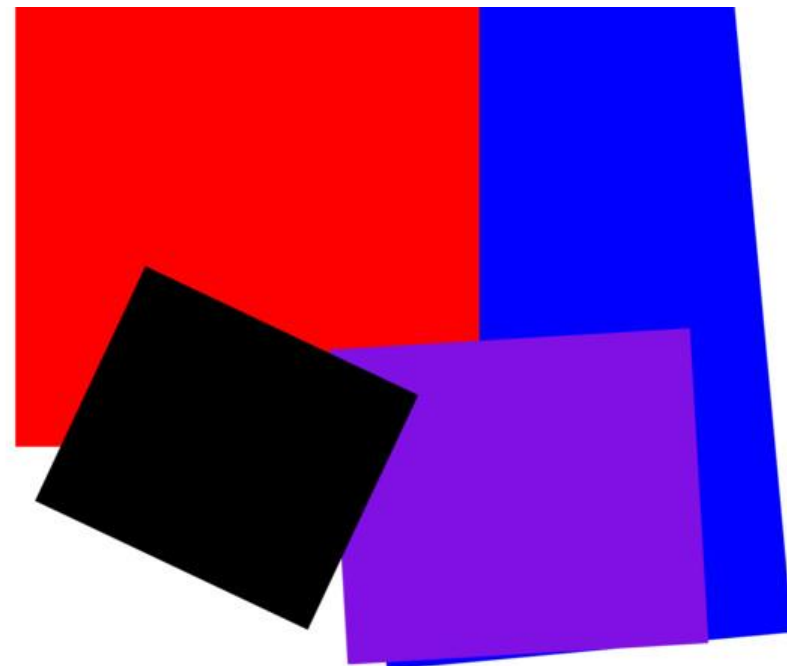
Элементы: Корсеты, разрезы, декольте.

Высокий каблук, яркие аксессуары.

Ткани: блестящие, яркие, кружево.

Направления:

Панк, гранж, рок, милитари, гламур,  
исторический, ретро и др.



Наталья Майская

ИМИДЖ-СТИЛИСТ



































# Классический стиль

Сдержанность, элегантность, строгость.

Цвета: все оттенки серого и коричневого.

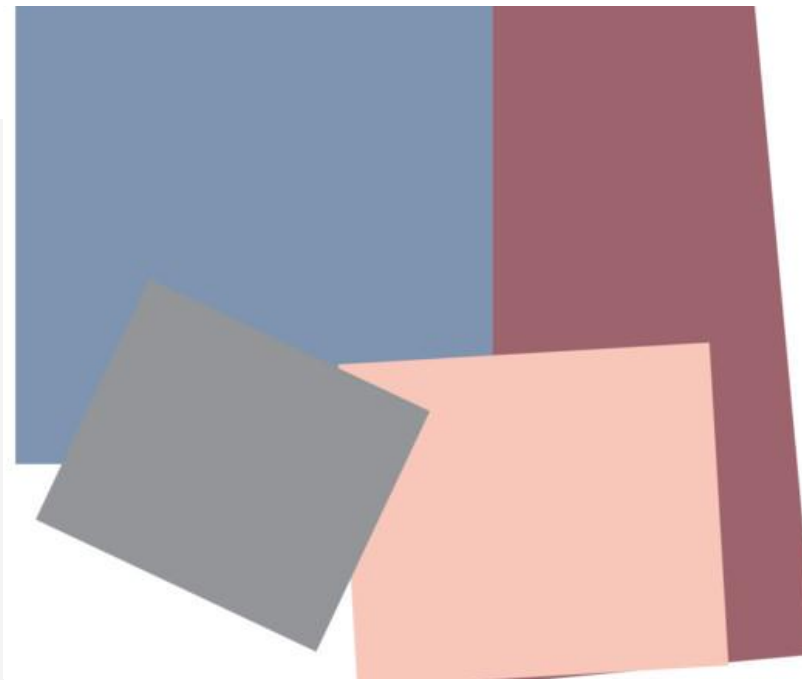
Дополнительные цвета: вишня, серо-зеленый, серо-голубой, серо-синий, бледно-розовый, мягкие и не контрастные.

Формы: крой без излишних деталей, силуэты прямые или слегка расклешенные.

Фактуры ткани: матовые, не допускается активный блеск и прозрачность.

Ткани: шелк, шерсть, трикотаж, хлопок.

Рисунки: неброские полоска, клетка, крапинка, твидовая фактура, однотонные ткани.



Наталья *Майская*

ИМИДЖ-СТИЛИСТ















# Романтический стиль

Идея создать таинственный образ,  
поэтический, хрупкий.

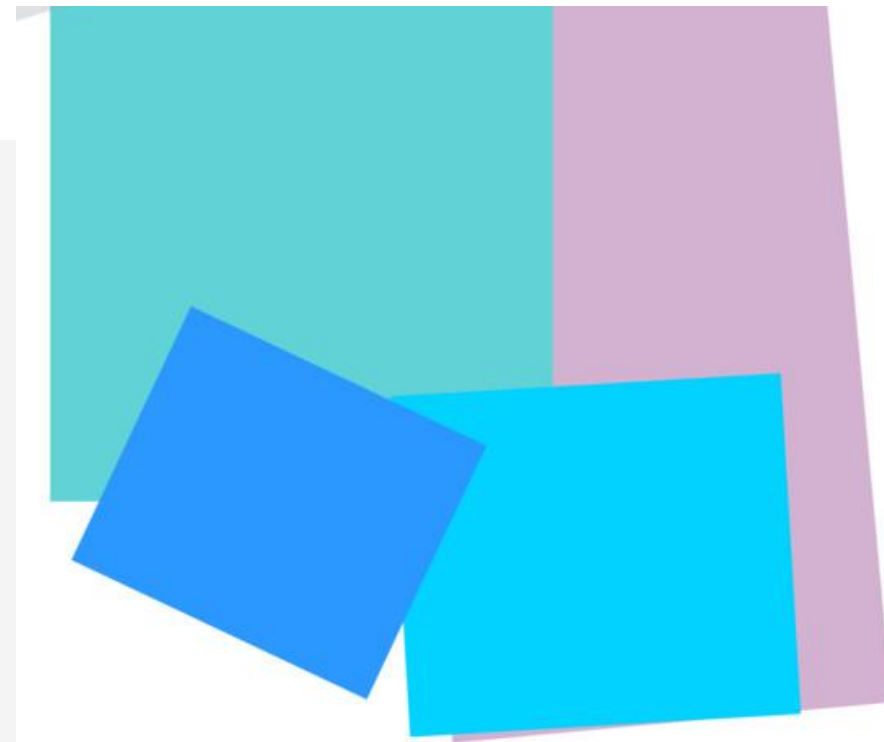
Стиль мягкий и немного инертный,  
малодинамичный.

Цвета: сложно-пигментированные  
(запыленные).

Формы: тягучие, сложные, естественные,  
драпировки. Воланы, край по косой.

Рисунки: кашмирский узор, мягкие цветы,  
мягкий орнамент.

Фактуры: струящиеся ткани, шелк, трикотаж,  
шерсть.



Наталья *Майская*

имидж-стилист

















# Наивно-романтический СТИЛЬ

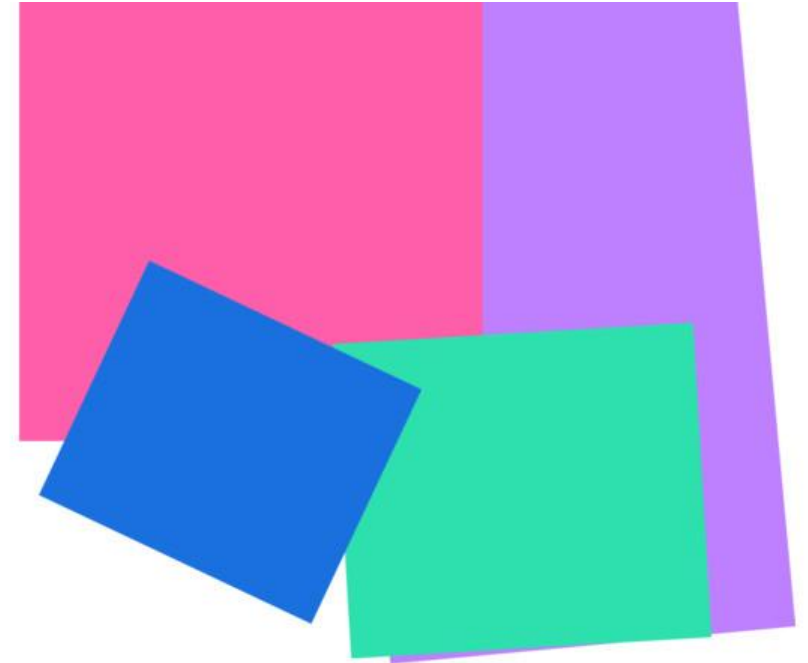
Идея: кокетство, наивность, инфантильность.

Цвета: не насыщенные, белый, голубой, сиреневый, зеленый, ягодный, черный (немного).

Формы: маленькие, компактные, полуформы, сочетание форм (облагающий верх пышны низ и наоборот).

Фактуры: шелк, шифон, тонкая шерсть, м.б. Блестящие, бархатистые.

Рисунки: горох, крапинка, мелкий цветочный рисунок.



Наталья *Майская*

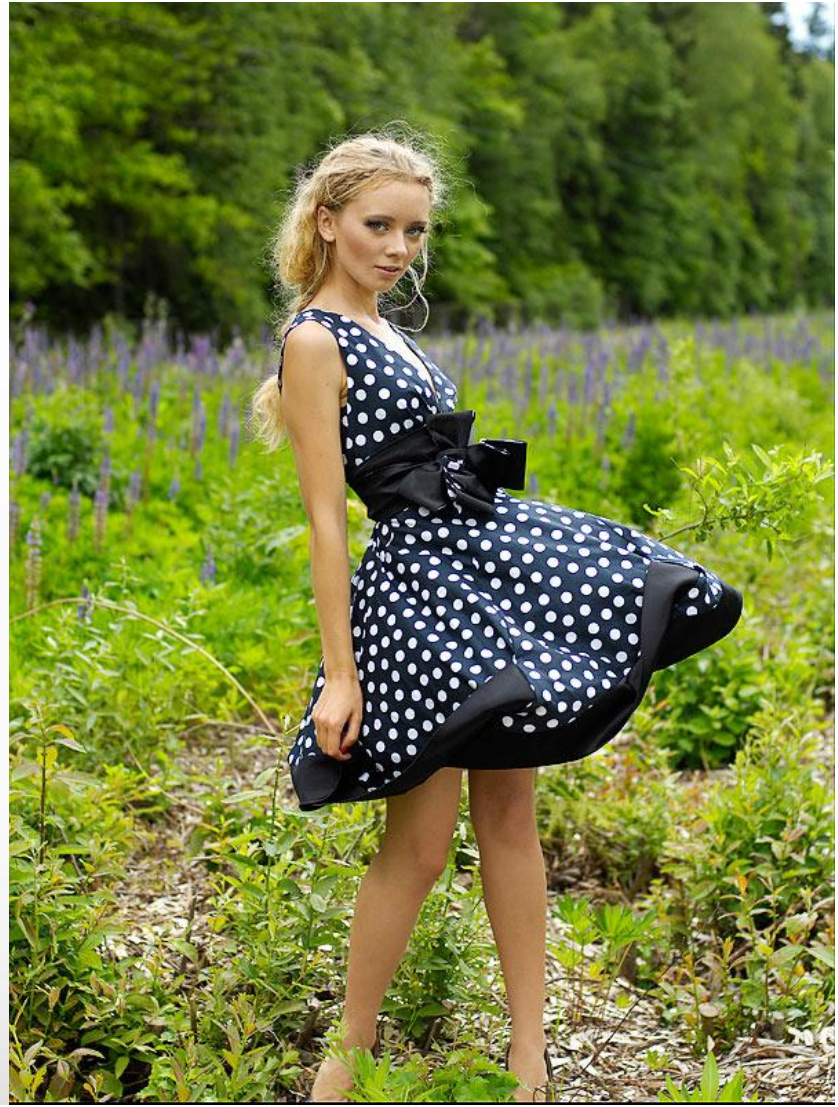
ИМИДЖ-СТИЛИСТ















# Натуральный стиль

Естественная красота, природный уют, спокойствие.

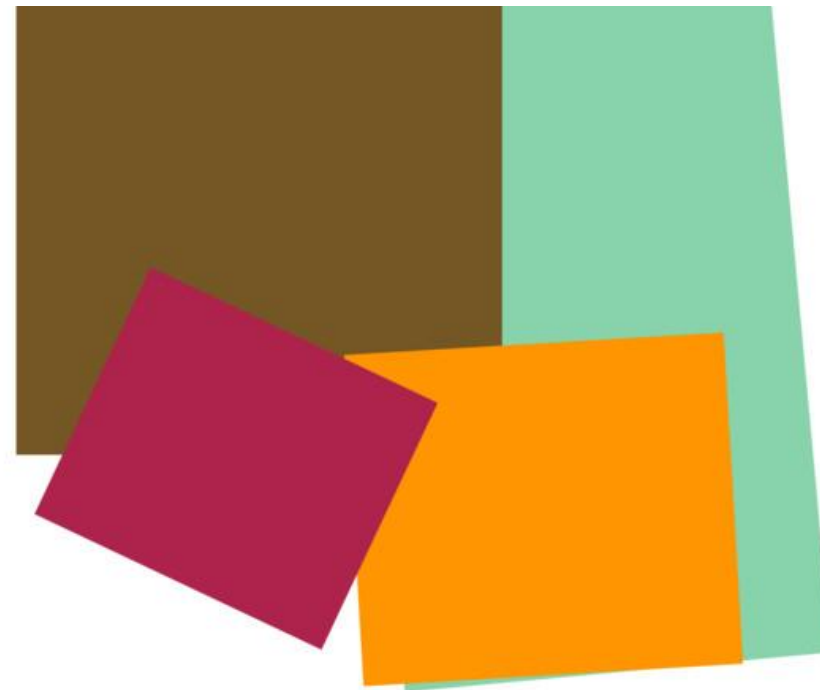
Цвета натуральные, природные, все оттенки коричневого, серого, приглушенные зеленый, красный, синий.

Формы свободные, мягкие, уютные, без стрелок, не обтягивающие.

Ткани: лен, хлопок, вискоза, шерсть, шелк, драп, простые меха (овчина).

Рисунки: вышивка в этническом стиле.

Разветвления: этнический, стиль кантри, бохо и т.д.



Наталья *Майская*

ИМИДЖ-СТИЛИСТ

























# Спортивный стиль

Динамика, сила, импульс.

Цвета: яркие, контрастные (первого круга в контрастном сочетании).

Формы, облегающие в сочетании со свободными.

Фактуры: Хлопок трикотаж, искусственные ткани.

Рисунки: графика, цифры, шрифты, вертикаль и горизонталь.



Наталья Майская

ИМИДЖ-СТИЛИСТ











