

1я часть

тест на знание произведений

20 изображений

требуется назвать/указать...

(каждый слайд = 0,5 балла)



1. Архитектор
2. Название и местонахождение постройки
3. Период



1. Город
2. Для кого построено сооружение?
3. Как называется использованный здесь принцип сочетания архитектуры, скульптуры и живописи?



1. Архитектор
2. Город
3. Название периода, в который построено это сооружение



1. Художник
2. Техника исполнения произведения
3. Жанр



1. Для кого предназначалось это сооружение?
2. Как называется этот тип парка?
3. К какому художественному стилю относится?



1. Художник
2. Сюжет
3. Манера письма
(название)



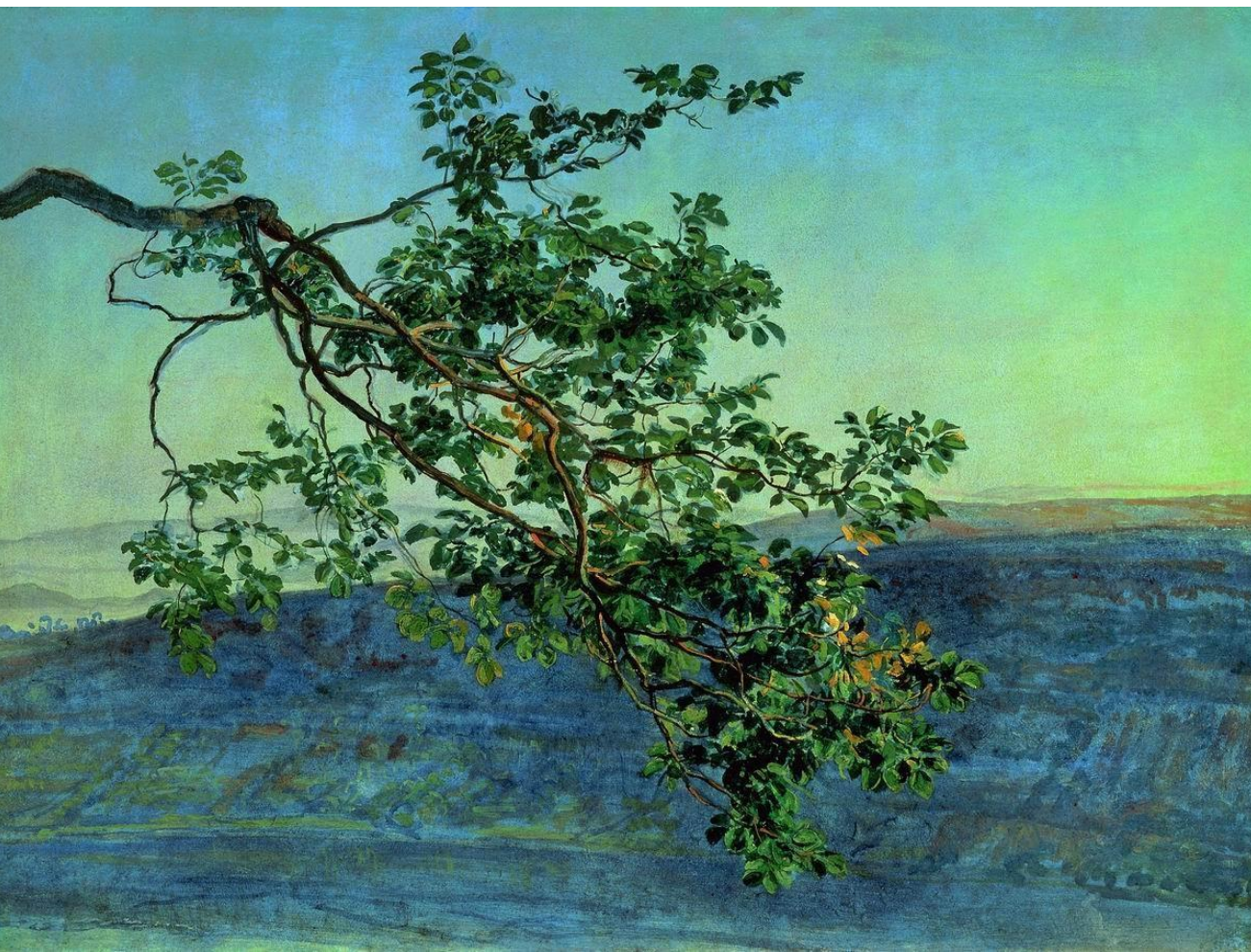
1. Художник
2. Название периода с учетом географической принадлежности произведения
3. Какой деформированный предмет представлен в произведении?



1. Название сооружения
2. Город
3. СТИЛЬ



1. Художник
2. Сюжет (название)
3. СТИЛЬ



1. Художник
2. Школа (страна)
3. Для какого произведения выполнялся этот этюд?



1. Художник
2. Жанр и сюжет
3. Стил



1. Художник
2. Страна
3. Художественное направление



1. Скульптор
2. Сюжет
3. Стиль



1. Название
2. Какая часть ансамбля строилась в эпоху барокко?
3. Кто автор?



1. Скульптор
2. Название периода, в который выполнена эта работа
3. Какие скульпторы выполняли произведения на этот сюжет в том же и в следующем столетии?



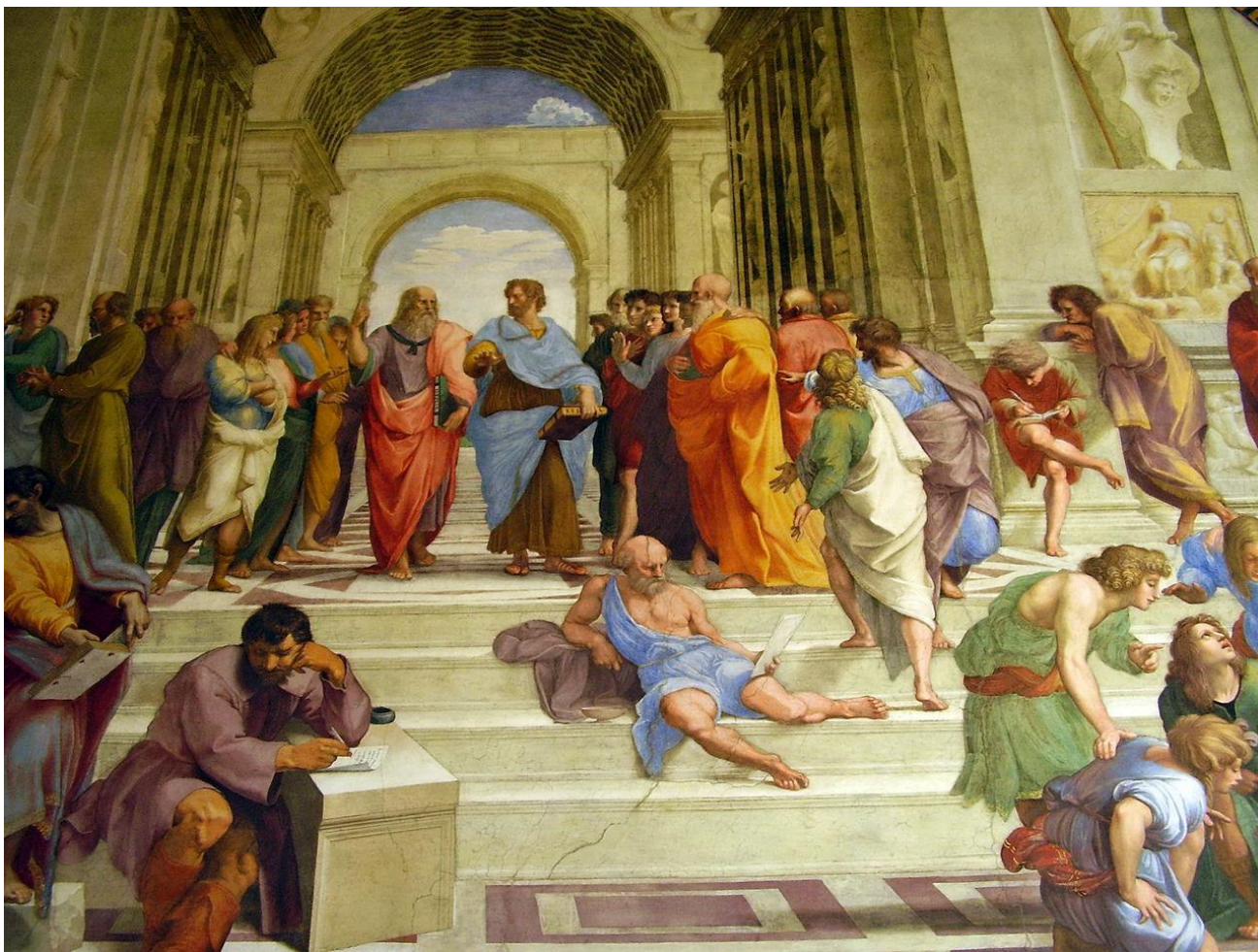
1. Художник
2. Сюжет
3. Стилистическое направление



1. Художник
2. Название периода
3. Жанр произведения



1. Художник
2. Название
3. Жанр



1. Автор произведения
2. Сюжет (название)
3. Каким способом организации пространства пользуется художник? (название)

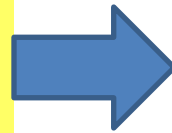


1. Архитектор
2. Национальный стиль
3. Период

2я часть
**тест на знание истории и
терминологии**
10 вопросов
с выбором правильного ответа
(каждый правильный ответ = 1
балл)

№. Вопрос-утверждение:

Q. Вариант ответа
W. Вариант ответа
E. Вариант ответа
R. Вариант ответа



Ответы на тест:

1 Q
2 W
3 E
4 R
5 Q
6 R
7 E
8 E
9 W
10 R

1. Для барокко **не** характерны:

- A. Динамизм и большой формат
- B. Статичность, замкнутость объемов
- C. Эффектность и воздействие на эмоции
- D. Иррациональность композиции

2. В иерархии жанров французской Академии художеств главным считался:

- A. Пейзаж
- B. Портрет
- C. Бытовой жанр
- D. Исторический жанр

3. В решении барочных интерьеров большое значение имеет:

- A. Эффект света
- B. Витражи в окнах
- C. Камерность пространства
- D. Шпалерная развеска

4. Для стиля рококо характерны:

- A. Любовь к тяжеловесной пышности
- B. Пафос и героика
- C. Утонченность, изящество
- D. Большие масштабы произведений

5. Название картины Веласкеса «Менины» переводится как:

- A. «Фрейлины»
- B. «Праздник Святого Мениппа»
- C. «Автопортрет»
- D. «История»

6. «Мастером галантных праздненств»
называли:

- A. Ш.Куапеля
- B. Ф.Буше
- C. А.Ватто
- D. О.Фрагонара

7. Парсуна является:

- A. Техникой окраски привозных тканей
- B. Способом украшения оружия
- C. Ранней формой русского портрета
- D. Ранней формой скульптуры

8. Городское пространство называется регулярным, когда:

- A. Основывается на трехлучевой системе улиц
- B. Основывается на сетке перпендикулярных магистралей
- C. Следует радиально-кольцевой системе планировки
- D. В плане зафиксировано местоположение главных площадей

9. «Строгий классицизм» периода царствования Екатерины II называется так потому, что:

- A. Зодчие строго следовали царским указам
- B. В архитектуре соблюдались строгие соответствия европейским образцам
- C. Сооружения были лишены скульптурного декора
- D. Екатерина II сурово и строго наказывала архитекторов-вольнодумцев

10. Первым памятником, установленным в столице Российской империи, является:

- A. Конная статуя Петра I работы Растрелли-Ст.
- B. Монумент Петру I работы Фальконе
- C. Фигура ангела на шпиле Петропавловской крепости по проекту Трезини
- D. Памятник Пушкину работы Аникушина