

# ТИПЫ ВНЕШНОСТИ

Автор: Макарова Ольга Валентиновна





**Весна**

чистый

или

или

**Осень**

приглушённый



приглушённый

**Лето**

или

или

чистый

**Зима**



# ВЕСНА

*самый светлый и мягкий тип внешности*



# ВЕСНА

*нежные, теплые краски, светлые и ясные тона*



майская зелень, золотисто-зеленый, персиковый, цвет лосося и кораллово-красный, верблюжий, молочный шоколад, золотисто-бежевый, аквамарин, кремовый, светло-синий, нежно-фиолетовый, серебристо-голубой, бирюзовый, васильковый, цвет мака, оранжевый, сиреневый, розовый, солнечно-желтый, беж, цвет шампанского, оранжево-желтый, ярко-оранжевый, цвет карамели, яркий кирпично-красный, томатный, золотисто-коричневый



# КОЖА



Прозрачная, бледная с нежно-золотистым оттенком, румянец теплого тона, губы теплого кирпичного цвета. Ресницы и брови также светлые, в тон волосам или слегка темнее, ресницы часто бывают слишком светлыми, что делает глаза как бы лишенными контура

# ГЛАЗА



Почти всегда светлые, голубые, бирюзовые, зеленые - до золотисто-карего, янтарные. Редко - темные или интенсивно-зеленые. Макияж: слегка обозначить естественные цвета, не следует окрашивать брови и ресницы в черный цвет

# ВОЛОСЫ



Светлые от золотистого и светло-рыжего до льняного, золотисто-пепельный с красноватым отливом, медовый оттенок. При окраске лучше сохранить прозрачность и теплоту золотистого основного тона. Прядки серебристого цвета сделают "весну" слишком холодной, а золотисто-желтые, медовые и медно-рыжие нюансы придадут неповторимое очарование



# СТИЛЬ В ОДЕЖДЕ



**Женственный, романтичный, спортивный, этно.  
Ткани лучше выбирать однотонные, либо с мелким  
традиционным рисунком, тонкий трикотаж, вискоза,  
хлопок, лен, бархат**

# АКСЕССУАРЫ



Украшения, выполненные из желтого или красноватого золота, а также золотистый жемчуг и камни теплых мягких нюансов. Платки и шарфы из мягких струящихся или прозрачных, чуть поблескивающих материалов

# ЛЕТО





# **ЛЕТО**

## ***утонченный и женственный тип внешности***

### ***неяркие прохладные цвета***

**Ткани дорогие, изысканные, тонкие полупрозрачные: шелк, шифон, тонкий лен, батист, кружева, тонкая замша, кожа, джинсовая ткань. Цвета нежные, размытые, прохладные, тона мальвы и сиреневые, серые, розовые, линяло-голубой, малиново-красный, спелая вишня, дымчато-голубой, светлая и темная голубая бирюза, лиловые, лимонно-желтый, коричнево-розовый, темно-синий, серо-коричневый**





# **КОЖА**



**Бледного, равномерно фарфорового; с отчетливо просвечивающимися сквозь нее тонкими сосудами холодного розового цвета; холодного светло-оливкового оттенка. Родимые пятнышки и веснушки всегда серые или пепельные. Загар у летнего типа никогда не имеет рыжеватого подтона, а только благородный холодный оливковый**

# ГЛАЗА



Неяркие, но обязательно с серым оттенком. Пепельный оттенок имеют и брови, но они не бывают слишком светлыми, губы - холодный розоватый. Макияж – пастельные тона. Не стоит увлекаться излишним акцентированием

# **ВОЛОСЫ**



**От светло-пепельных до темно-коричневых с серебристым оттенком, без золотистого, рыжего оттенка. Если вам хочется изменить цвет волос, то следует следить, чтобы они не сильно контрастировали с кожей, избегайте теплых рыжеватых оттенков**



# **СТИЛЬ В ОДЕЖДЕ**



**Диапазон стилей самый широкий. Но, следует придерживаться некой изысканности и благородства. Подходит женственный, романтичный стиль, классика, но менее строгая, джинсовый. Одежда мягкая, подчеркивающая женственные формы.**



# ОДЕЖДА





# ОДЕЖДА



# **АКСЕССУАРЫ**

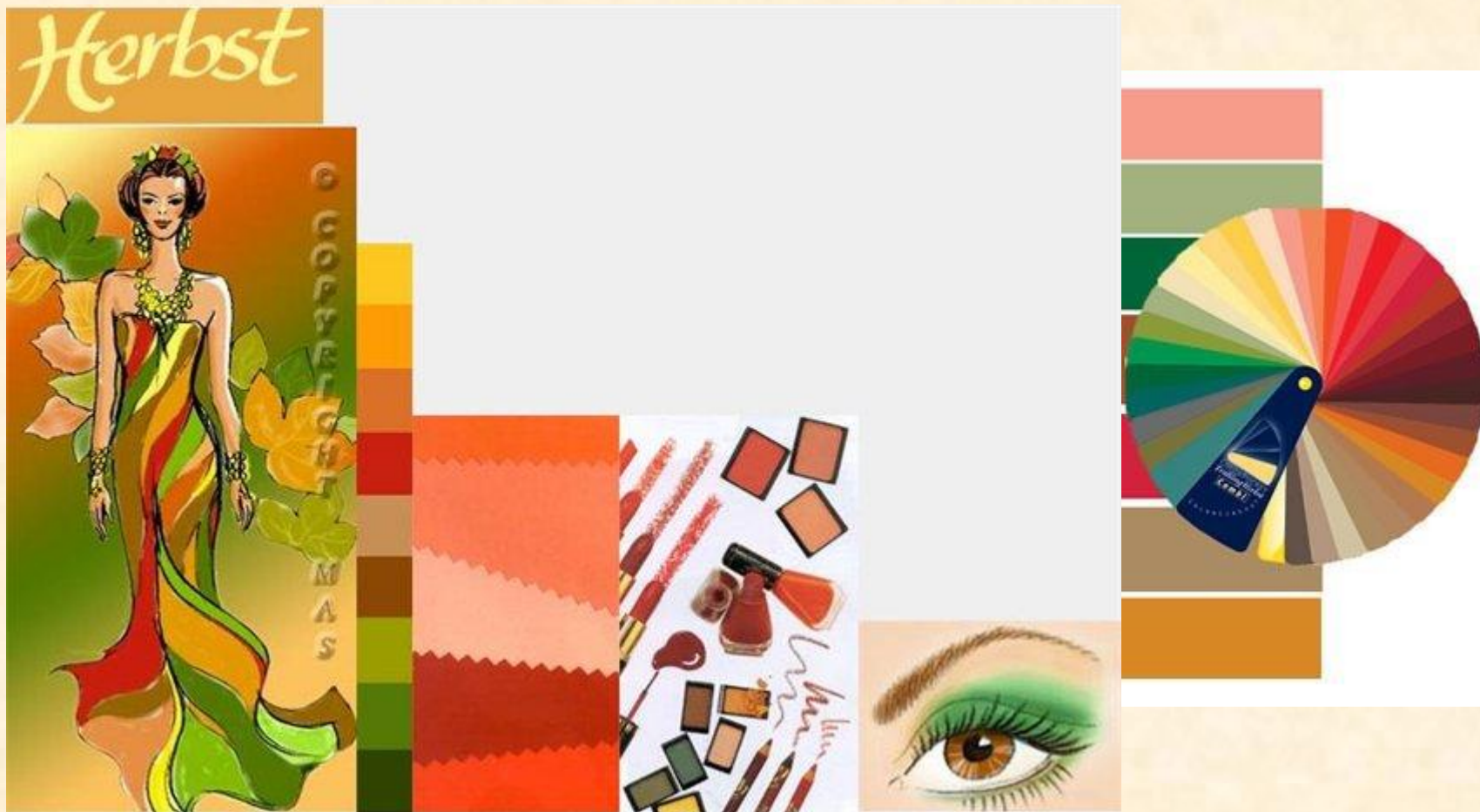


**Бижутерия и аксессуары из матовых серых металлов, стекла. Для шарфов и платков- слегка блестящие, струящиеся ткани с вышивкой а также кружева.**



# ОСЕНЬ

*самый теплый, радостный  
и живой тип внешности*





# ОСЕНЬ



Краски теплые, ласковые, ясные, насыщенные или багряные. Коричневые - от светлого шампанского, золотисто-бежевого до теплой ржавчины и темно-шоколадного. Теплые красные, оливковые, хаки, темно-хвойные. Медный, фиолетовый, оранжевый, приглушенный теплый розовый, мак, помидорно-красный, кукуруза.

# КОЖА



**Слоновой кости или золотистого шампанского, яркого золотисто-бежевого или персикового тона. Веснушки и родинки, которые обычно густо рассыпаны, отчетливо рыжего или желтоваторыжего цвета.**

# ГЛАЗА



**Глаза у осени бывают темно-синими, бирюзовыми, бирюзово-голубыми, желто-зелеными, зелеными, янтарными, коричневыми, но обязательно выразительными и яркими.**



# **ВОЛОСЫ**



**Насыщенных рыжих, золотисто-рыжих и каштановых нюансов. Если собственный цвет поднадоел, то при окраске нельзя выбирать холодные светло-серебристые и голубоватые оттенки - они сделают лицо чересчур бледным. Поэтому без рыже-золотистого отлива просто не обойтись.**



# СТИЛЬ В ОДЕЖДЕ



**Спортивный стиль и «кантри», многослойность. В случае классики необходимо подбирать яркие, «тяжелые аксессуары» и фурнитуру. Ткани тяжелые, фактурные, ворсистые ярких, насыщенных цветов, твид, замша, бархат, велюр, вельвет, лен.**

# СТИЛЬ В ОДЕЖДЕ





# АКСЕССУАРЫ



Из золотистых металлов. Бусы, браслеты и серьги - янтарь, кораллы, желтоватый жемчуг, дерево или ракушки. Оправы очков из матовых искусственных материалов с коричнево-желтым роговым или черепаховым узором. Платки и шарфы из матового негладкого шелка или из ворсистых материалов.



# **ЗИМА**

***самый яркий тип женской внешности***



**Кожа, тонкий трикотаж, люрекс, атлас, блестящие гладкие ткани. Отчетливые и холодные тона. Снежно-белый, ярко-черный, рубиновый, холодный лиловый, темно-фиолетовый, переливчатый голубой, прозрачный изумрудный, аметист, все серые, синий электрик, розово-сине-фиолетовый, стальной, серебро, яркий желтый, холодный красный, ярко-розовый, насыщенный фиолетовый, ярко-синий, изумрудный.**

# ЗИМА

*холодные, контрастные, яркие краски*



# КОЖА



Очень нежная, белая с розоватым, прозрачно-голубоватым и холодным, фарфоровым или оливковым оттенком. Верный признак зимнего типа - это способность быстро загорать. Загар сильный, оливкового оттенка.



# ГЛАЗА



Яркие белки и насыщенный цвет радужки, которая может быть отчетливо-серой, прозрачно-зеленой, темно-каре́й, черной. Брови и ресницы темные, контрастные.

# **ВОЛОСЫ**



**Иссиня-черные, черно-коричневые, темно-пепельные. На волосах заметен холодный пепельный блеск. Если хочется стать блондинкой, то не следует выбирать желтый или рыжевато-желтый оттенок. Придать облику выразительность помогут серебристо-светлые, голубоватые или сине-фиолетовые оттенки.**

# СТИЛЬ В ОДЕЖДЕ



**Предпочтение строгому крою, прямым линиям, острым углам, в идеале, следует остановиться на классике с оттенком элегантности и экстравагантности.**



# СТИЛЬ В ОДЕЖДЕ



# АКСЕССУАРЫ



Из серебра или серебристых металлов. Очень украшает зимний тип жемчуг в холодных белых, серых, черных или голубоватых тонах, платина, стразы, горный хрусталь, бриллианты, изумруды. Шарфик или платок будут идеальны в блестящих серебристых вариантах.