

КГАПОУ «Пермский радиотехнический колледж им. А. С. Попова»

**Тема: учебно-творческий проект
«Мифы Перми Великой»,
декоративное панно
«Шонды, богиня Солнца
и её дочь Зарни-Ань, заря»**

специальность: «декоративно-прикладное искусство и народные промыслы»;

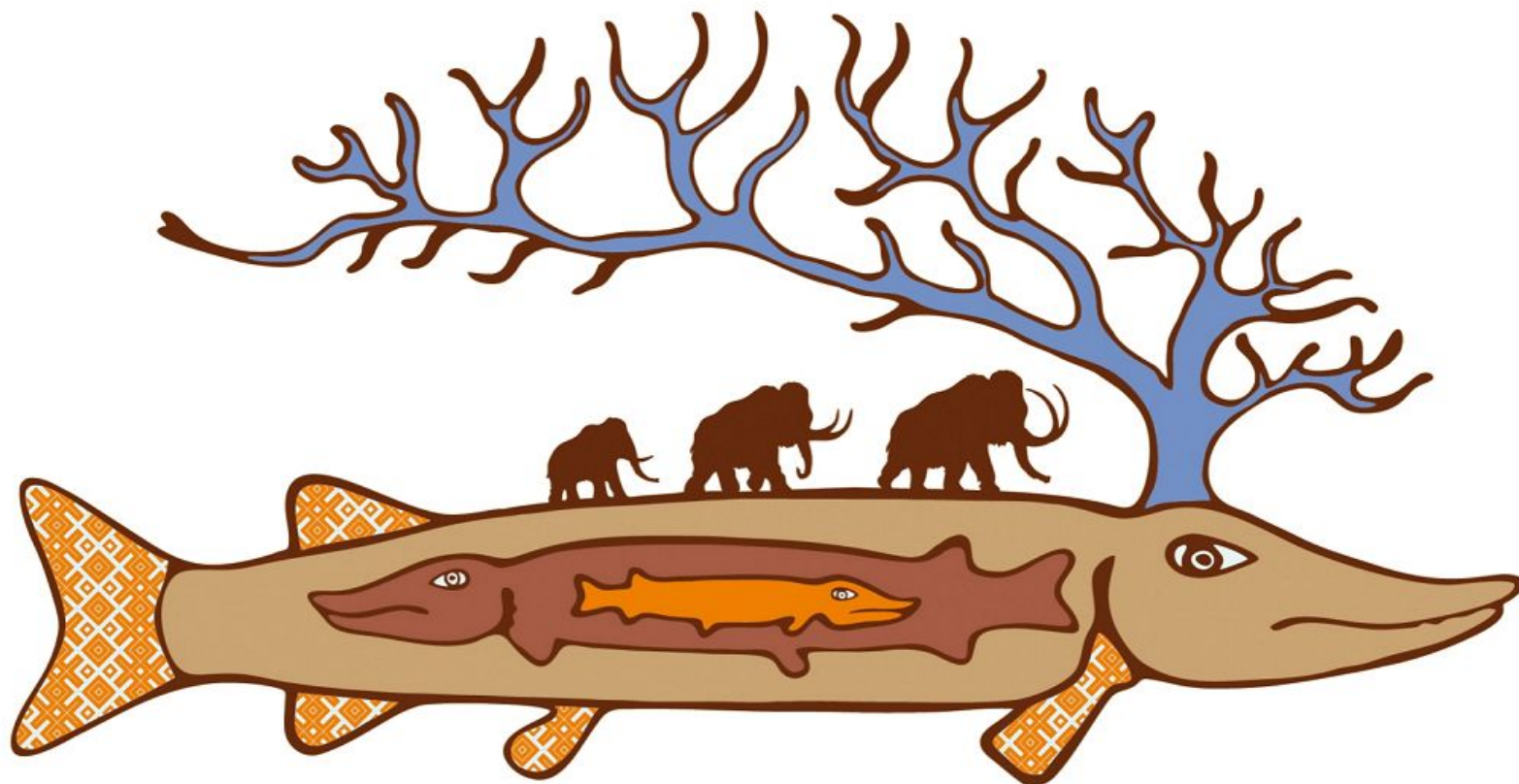
выполнил студент: Василенко М. М., 213-И,

Преподаватель: Шушунова Э. Е.

Пермь, 2016

Цель

Создание декоративного глиняного панно в технике «лепка из пласта» на тему «Мифы Перми Великой»



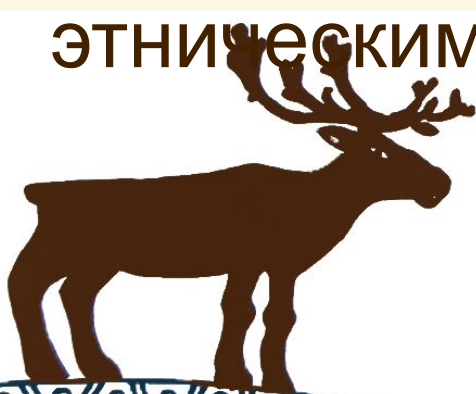
Задачи

- Сбор материала:
 - История Пермского звериного стиля
 - Ознакомление с техникой «лепка из пласта»
- Эскизирование
- Подготовка графического проекта и проекта в цвете
- Выполнение изделия
- Оформление работы
- Подбор интерьерного решения с готовой работой



Актуальность темы

В современном мире с активными темпами глобализации возникает проблема выживания культуры малых народов. В современном пространстве обращение к этническим корням представляет собой ответ на глобализацию, способ сохранения традиционных духовных ценностей, качественно новый этап в развитии национальной культуры.



Идея

Некогда зимы не было вообще. В Парме было много всяких зверей и птиц, но еще не было людей. На небе было два небесных светила Солнце – Шонди и Месяц – Месяё. У Шонди была дочь по имени

Зарань (Зарни-Ань), заря, она вставала утром раньше Шонди, а вечером ложилась спать позднее её и следила, чтобы огонь Шонди никого не сжёг.



Пермский звериный стиль

разновидность звериного стиля,
бронзовой художественной пластики VII
в. до н. э. — XII в. н. э. лесной и лесо-
тундровой зоны Северо-Восточной
Европы и Западной Сибири от Камско-
Вятского бассейна до водора
Енисея-Оби.



Металлургами пермского звериного стиля были женщины, в пользу такой версии говорят находки литейных формочек в женских захоронениях.



- Наиболее древние предметы быта, относимые к «пермскому звериному стилю», датируются VIII—III до н. э.
- Костяные и роговые гребни оформлены фигурками птиц и других животных. Часто это изображение лося, оленя, коня или хищной птицы.



- В эпоху раннего железного века расширяется не только материал, в котором изображаются животные: бронзовые булавки, браслеты, гривны несут в себе изображения животных: змей, волков, собак, медведей



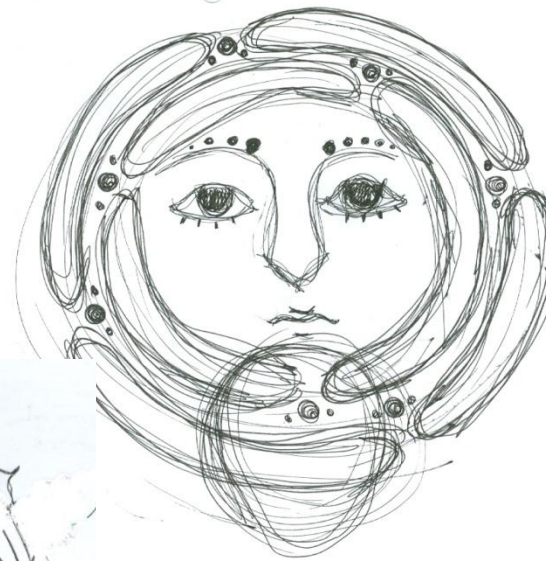
- Мотивы «пермского звериного стиля» отдалённо перекликаются с подобными темами встречающимися по миру, например, в Мексике, а также распространены в стилизованных изделиях современных мастеров.
- Изучение Пермского звериного стиля началось в конце XIX — начале XX в.



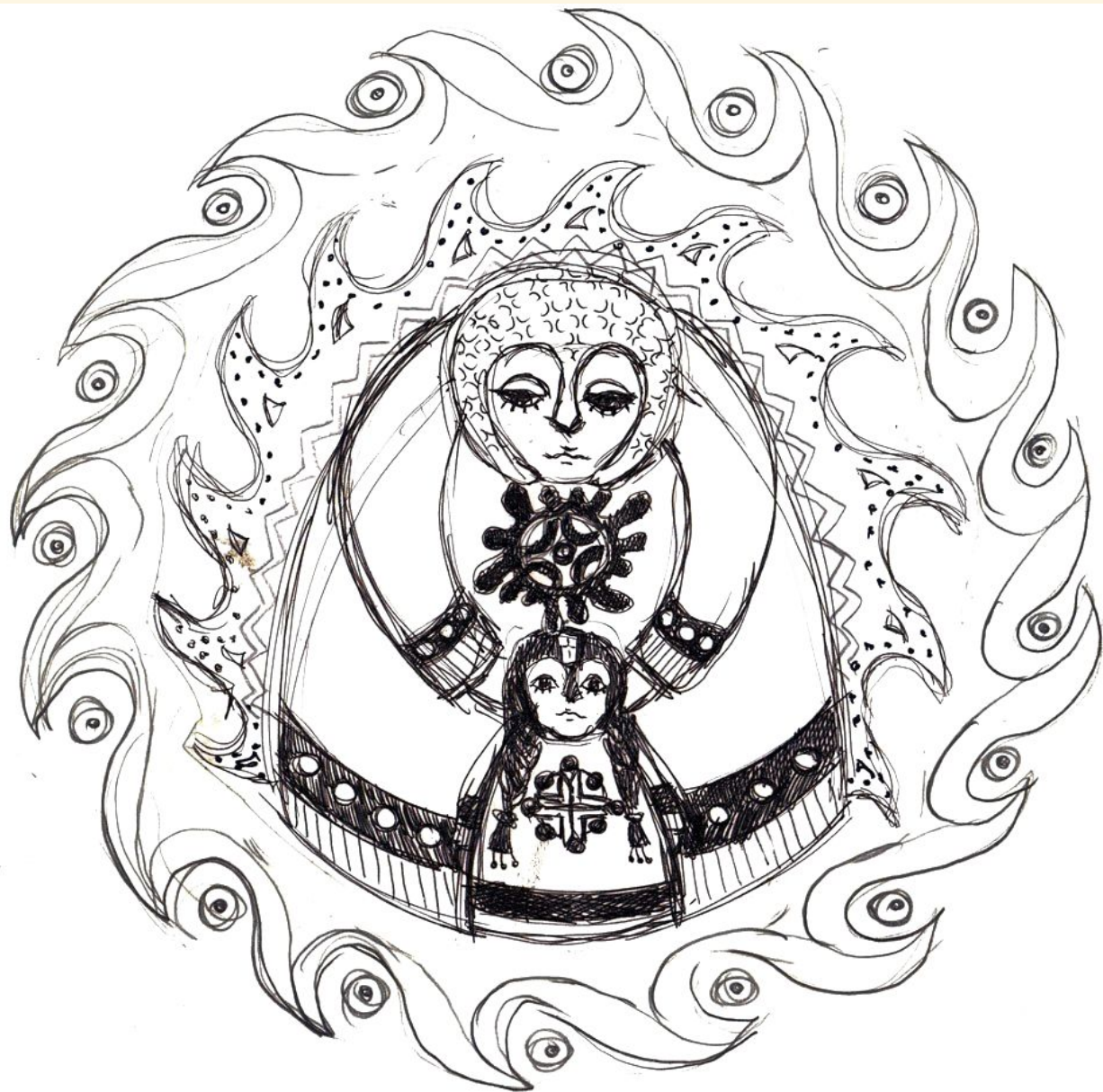
Аналоги



Эскизирование



Эскизирование



Проектирование

- Выполнены чертежа на планшете в карандаше с указанием размеров



Проектирование

- Выполнены
е проекта
на
планшете в
цвете
гуашью



Ресурсы проекта (оборудование, материалы, инструменты)

- Глиняное тесто
- Шликер
- Рабочий стол
- Скатерть
- Скалка
- Рейки
- Стеки
- Нож
- ДВП
- Бечёвка
- Рамка
- Дрель



Выполнение изделия в материале

- Подготовка глиняного теста: сначала глину несколько раз проминают вручную для придания однородности и устранения пузырьков воздуха, затем раскатывают скалкой до одинаковой толщины с помощью реек
- Пласт для основы раскатывается толщиной 0,8мм, пласт для наклепов – 0,5мм
- Выполнение деталей панно из пласта: на готовый пласт накладываются вырезанные из бумаги детали и аккуратно вырезаются.
- Вырезанные детали, согласно проекту, соединяют с помощью шликера



Выполнение изделия в материале

- Сушка готового изделия произволится на фанере (дли лучшего проведения влаги) под ветошью (для развномерного высыхания)
- Удельный обжиг



Обжиг керамики: основные правила

- Изделия ставят в холодную камеру
- Постепенно медленное повышают температуру
- Выдерживают в печи длительное время
- Постепенно понижают температуру.



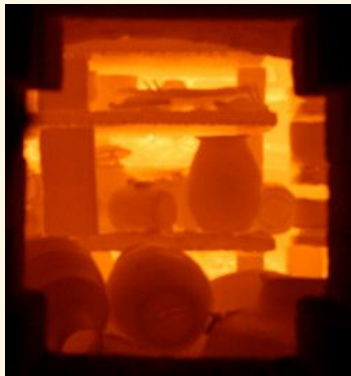
Режим утельного обжига:

- Сушка изделия: t° медленно возрастает - 1-2 часа - до t 150 – 200 $^{\circ}$
- Подъём t° с интервалом 1 час до конечной t° 900 $^{\circ}$ -1000 $^{\circ}$ в течение 4-6 часов.
 - Примерный режим: 400 $^{\circ}$ - 600 $^{\circ}$ -800 $^{\circ}$ -950*
 - Выдержка на последней 1 час .
- Изделия остывают в печи.



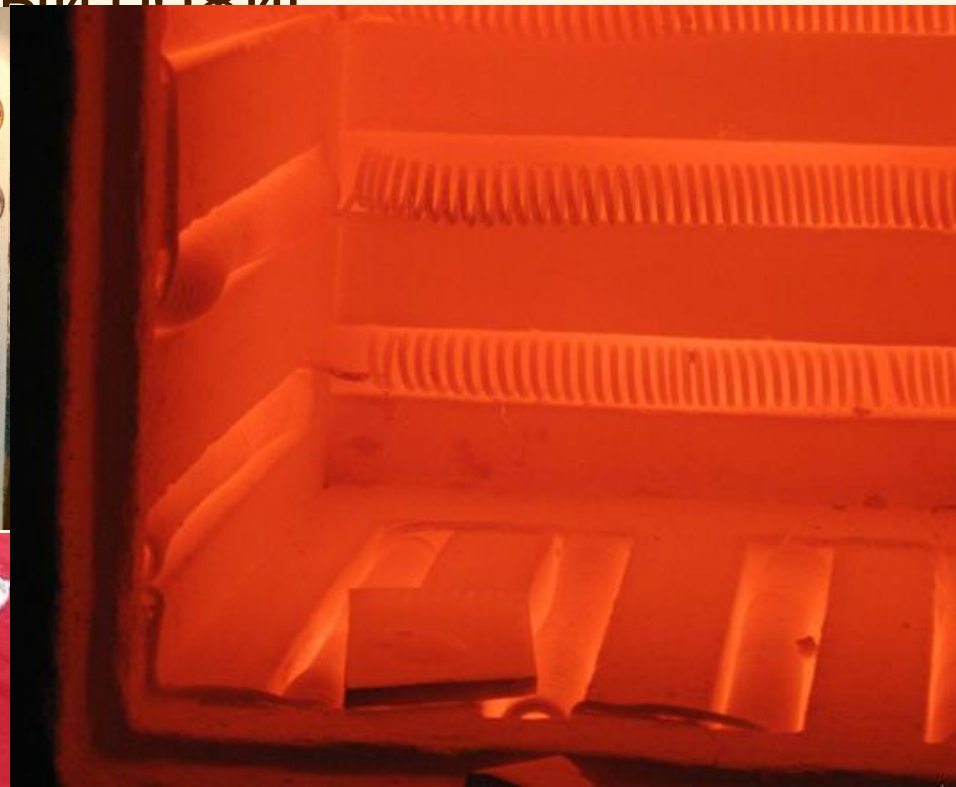
Процессы при обжиге

- До 100°C - окончательная сушка
- 200°C - начало удаления химически связанной воды.
- 400°C - выгорание органических примесей, начало разложения минералов глины, продолжение удаления химически связанной воды.
- 600°C - фазовое преобразование кварца
- 850°C - спекание черепка с приобретением достаточной прочности.
- 950°C - обретение прочности черепка с уплотнением (огневая усадка).
- 1050°C - окончательное спекание черепка.



Выполнение изделия в материале

- Роспись изделия глазурями производится синтетическими кистями по проекту
- Толщина глазурного слоя 1,5-2мм, что достигается в 2-3 нанесения, глазурь должна лежать равномерно
- Декоративный глазурный обжиг



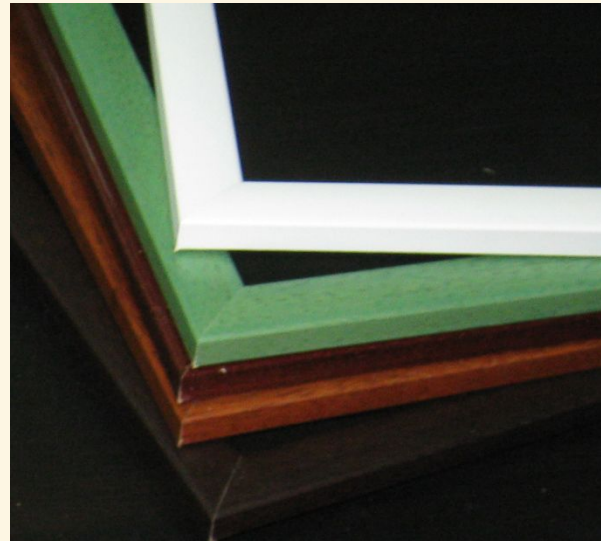
Режим глазурного обжига

- Прогрев печи до 200°С: при этой температуре выдержка 30 мин.
- Ставим 400°, прогрев, выдержка 15 мин.
- Ставим 600°, прогрев, выдержка 15 мин.
- Ставим 800°, прогрев, выдержка 15 мин.
- Ставим 900°, прогрев, выдержка 15 мин.



Выполнение изделия в материале

- Сборка панно производится так же по заранее подготовленному проекту.
- В данной работе для сборки были использованы: багет, двп (покрашенная в тёмно-синий цвет), бечёвка, дрель



Готовое изделие



Сеня

ВАСИЛЕНКО
МАРГАРИТА

Интерьер в стиле «Кантри»





Заключение

В ходе выполнения работы были достигнуты поставленные цели и задачи:

- Произведено ознакомление с историей Пермского звериного стиля и пермской и угро-финской мифологией
 - Получен опыт в лепке глиняных изделий из пласта
 - Выполнено изделие в материале
 - Подобрано интерьерное решение для готового изделия
- 