



**В МИРЕ ДЕКОРАТИВНО-
ПРИКЛАДНОГО ИСКУССТВА**

**«Работа хороша, если в ней
польза и душа.**

**Не то золото, что дорого и
блестит,**

**А то дорого, что руками
мастера создано».**

ДЕКОРАТИВНО-ПРИКЛАДНОЕ ИСКУССТВО-

СОЗДАНИЕ ХУДОЖЕСТВЕННЫХ
ИЗДЕЛИЙ, ИМЕЮЩИХ ПРАКТИЧЕСКОЕ ПРИМЕНЕНИЕ (ПОСУДА,
МЕБЕЛЬ, ИГРУШКИ, ПРЕДМЕТЫ БЫТА)



Богат Подмосковский край
народными традициями,
разнообразными народными
промыслами. Известнейший среди них –
Жостово – славу которому создали
расписные лаковые подносы.

В России первые лакированные
подносы из металла изготовили на
Урале в начале XVIII в. В 1830 г. в
Жостове было основано производство
подносов из железа, которые имели
повышенный спрос.

Выкованные металлические
изделия грунтуют, шлифуют, лакируют,
затем расписывают масляными
красками и покрывают лаком.

“Жостовские кисти”

**На жостовском подносе
В зеркальной глади лака**

**Ржаная медь колосьев,
Степной румянец мака.**

Багрянец поздних листьев.

**Лесной подснежник
первый...**

А жостовские кисти

Нежнее легкой вербы.



ЖОСТОВО

ПАЛЕХ

- ❑ Палехская роспись - лаковая миниатюра отражающая жизнь народа, русские былины, природу.
- ❑ В своих работах мастера создают красоту своего края. В конце 19 века была распространена иконопись. На ее основе возникла чернолаковая миниатюра - это лаковые шкатулки, мебель, предметы посуды.



*Чудо с синими цветами,
Голубыми лепестками,
Синими цветочками,
Нежными виточками.
На белом фарфоре,
Как на заснеженном поле,
Из – под белого снежочка.
Растут синие цветочки.
Неужели, неужели,
вы не слышали о Гжели?*



- К юго-востоку от Москвы разместилось село Гжель. Происхождение этого названия краеведы связывают со словом “жечь”, которое имеет прямое отношение к промыслу – изделия из глины обязательно подвергали обжигу в печи при высокой температуре.
- При изготовлении предметов принимают участие люди 40 профессий. Почти все операции выполняются вручную. Мастерицы расписывают изделия с большой любовью, вкладывают в них частичку своего сердца, доброту души.

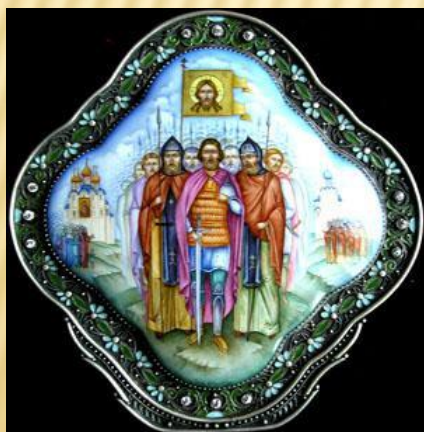


ГЖЕЛЬ

ФИНИФТЬ



- Разновидность гжели, дивная по красоте роспись по эмали, зародившаяся в конце XVIII в. в Ростове. В переводе **финифть** (греч.) - светлый, блестящий камень. И действительно, белоснежные пластинки из стекловидных сплавов, обожженные при высокой температуре, тверды, как камень, а роспись на них драгоценно сияет.
- В экспозиции ростовского архитектурного музея-заповедника представлены работы старых мастеров: нагрудные иконки, образки, как называемые дробницы – эмалевые вставки, которыми украшали церковную утварь, здесь же и лучшие изделия современных умельцев промысла – женские украшения с цветочной росписью, миниатюрные портреты и пейзажи на крохотных шкатулках.



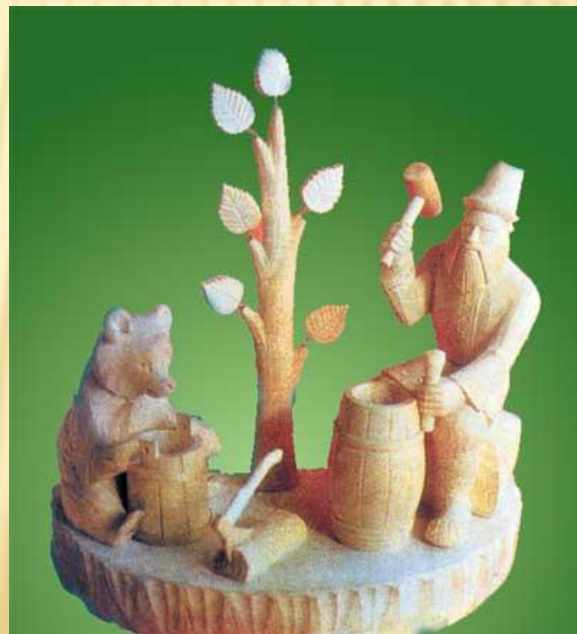
*Восемь кукол деревянных, круглолицых и румяных,
в разноцветных сарафанах в гости к нам они идут.
Угадайте, как зовут?*



- ❑ Их знают во всех городах и селах – это исконно русский сувенир для иностранцев.
- ❑ Первая матрешка появилась почти 100 лет назад. Игрушечных дел мастер (В. Звездочкин) из Сергиева Посада сделал разбирающуюся игрушку и раскрасил ее. Получилась русская матрешка прообраз Матрены (имя, которое было очень распространено в то время).
- ❑ Все матрешки отличаются друг от друга, сегодня на них переносят образы знаменитых людей.

МАТРЕШКА

БОГОРОДСКАЯ ИГРУШКА



ХОХЛОМА



- Издавна делали и расписывали деревянные изделия в лесных заволжских деревеньках Новопокровское, Куличино, Семеново, Хрящи. И зовут ее хохломской. Везут деревянный товар в большое торговое село Хохлома . Оттуда разлеталась жар-птицами чашки да ложки по земле.
- Хохломской росписью расписывали различную домашнюю утварь: посуду, прялки, шкатулки.

***Кисть хохломская! Большое спасибо
Сказывай сказку для радости жиз
Ты как душа у народа, красива,
Ты, как и люди, служишь Отчизн***



ГОРОДЕЦ

- ❑ Зародившись в 30 км от Хохломы, городецкая роспись сразу нашла свое русло. Там, где у хохломы дела вершили 4 цвета, городецкие краски пылали всей палитрой.
- ❑ Хохломские краски калили, подвергали термической обработке. Городецкая же роспись – холодная. А сам рисунок? Сюжеты «мещанского быта».
- ❑ Так с прялочных донец и покатила слава приуольских резчиков и живописцев по России. После возрождения промыслов роспись перенесли с прялок на новые формы: солонки, разделочные доски, игрушки, детскую мебель и т.д.



ДЫМКОВСКАЯ ИГРУШКА



- Особое место в художественных промыслах Центральной России занимает изготовление игрушек.
- Еще в XVII в. изготовлением игрушек занимались художественные мастерские при Троицко-Сергиевской лавре, где работали резчики, лепщики, столяры. Позже в этом районе возник кустарный промысел по изготовлению игрушек (коней. Троек, барынь).
- Центр этот и сейчас сохраняет за собой ведущее место по производству таких игрушек.

**Чем знаменито Дымково?
Игрушкой своей.
В ней нету света дымного,
А есть любовь людей...**

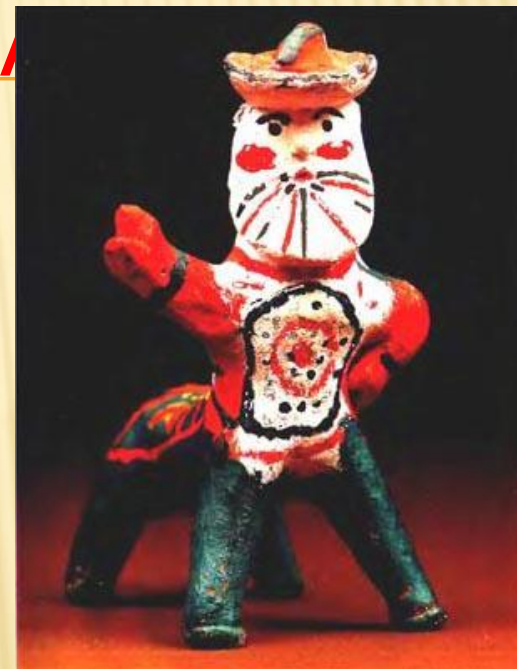


ФИЛИМОНОВСКАЯ ИГРУШКА

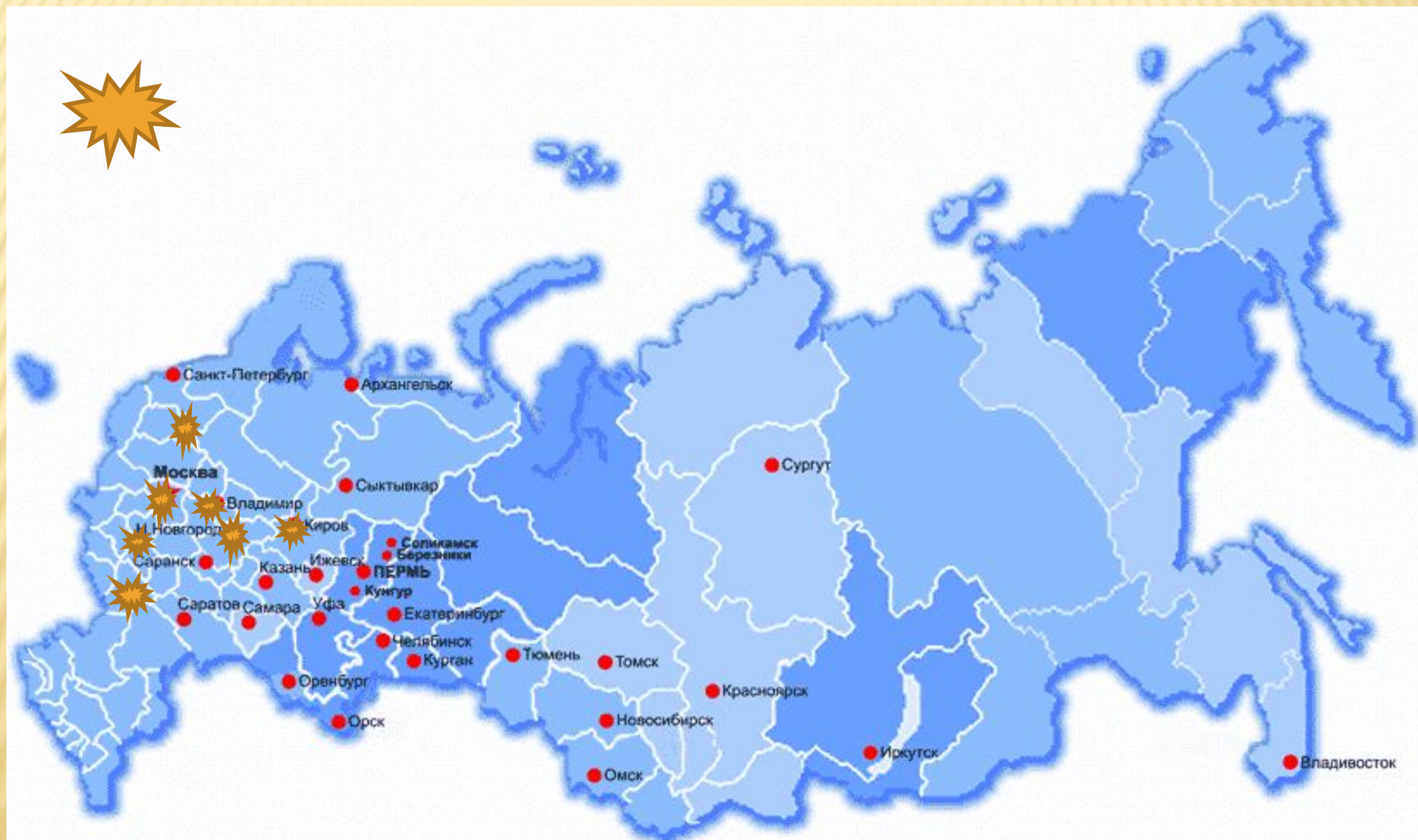
- ❑ Керамическая игрушка – традиционное искусство народных промыслов.
- ❑ До сих пор фигурные сосуды, игрушки, керамическую посуду делают во многих городах и селах (Филимоново, Торжок, Сергиев Посад и др.).



КАРГОПОЛЬСКАЯ ИГРУШКА



КАРТА НАРОДНЫХ ПРОМЫСЛОВ



ИГРА «ЧТО ИЗ ЧЕГО?»

**Назовите какие виды искусства можно
выполнить из этих материалов:**

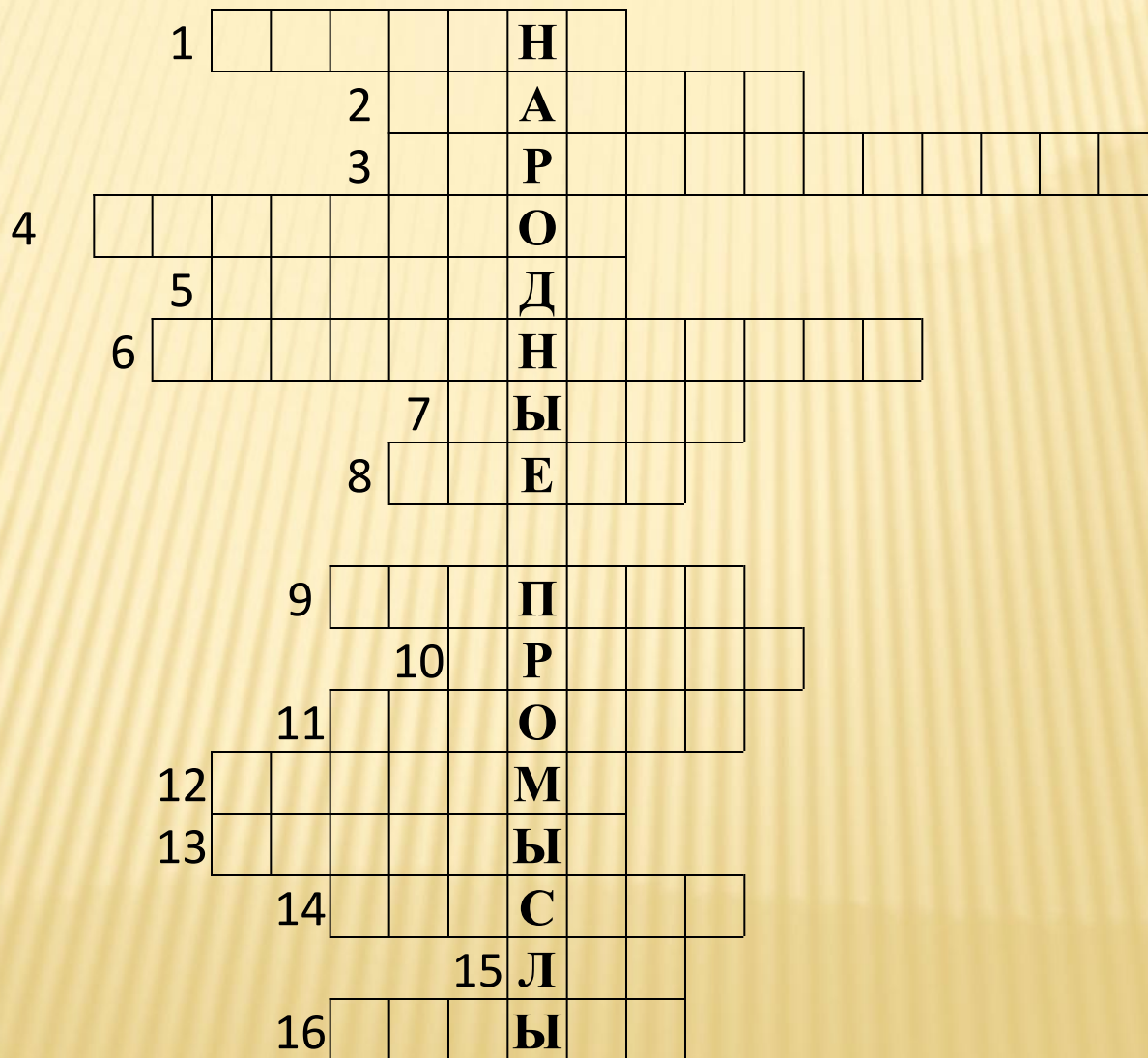
- Глина
- Дерево
- Металл



«ЧТО ИЗ ЧЕГО ?»

- ▣ **Глина** - керамика, гжельская керамика; фарфор, глиняная дымковская, филимоновская, каргопольская игрушки.
- ▣ **Дерево** - резьба по дереву, росписи - хохломская, городецкая.
- ▣ **Металл** - жостовское производство, (роспись подносов), плетение из проволоки, чеканка, гравировка, художественная ковка (шлемы, ограды)

РАЗГАДАЙ КРОССВОРД



ПРОВЕРЬ СЕБЯ

- 1 к у д р и **Н** а
- 2 к р **А** с о т а
- 3 к а **Р** г о п о л ь с к а я
- 4 з а м а л е в **О** к
- 5 п р и р о **Д** а
- 6 ф и л и м о **Н** о в с к а я
- 7 д **Ы** м к а
- 8 г ж **Е** л ь
- 9 р о с **П** и с ь
- 10 т **Р** а в к а
- 11 г о р **О** д е ц
- 12 х о х л о **М** а
- 13 к р а с н **Ы** й
- 14 к в а **С** н и к
- 15 **Л** а к
- 16 б а р **Ы** н я

