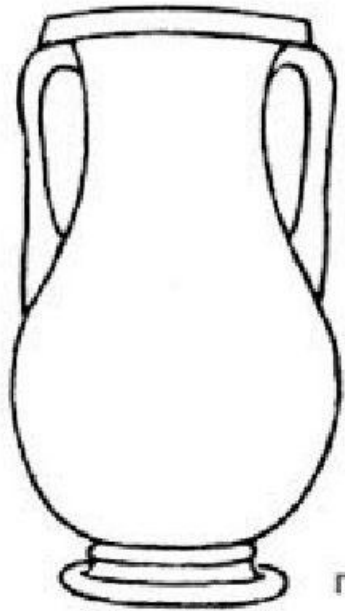


Формы древнегреческих сосудов.



пелика



кратер



килик

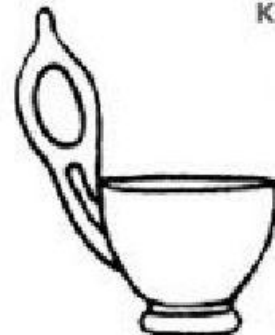
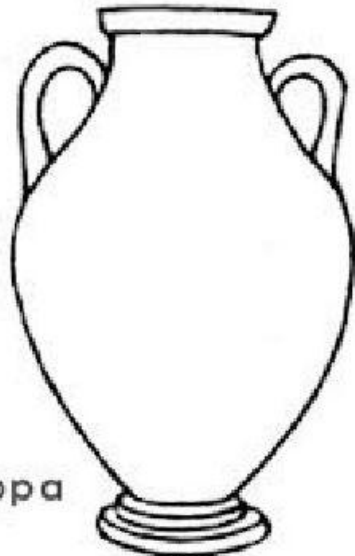


лекиф



пиксида

амфора



киаф,  
черпак



скифос

Дипилонские вазы. 8 в. до н.э.  
Геометрический стиль.  
Гомеровская эпоха.



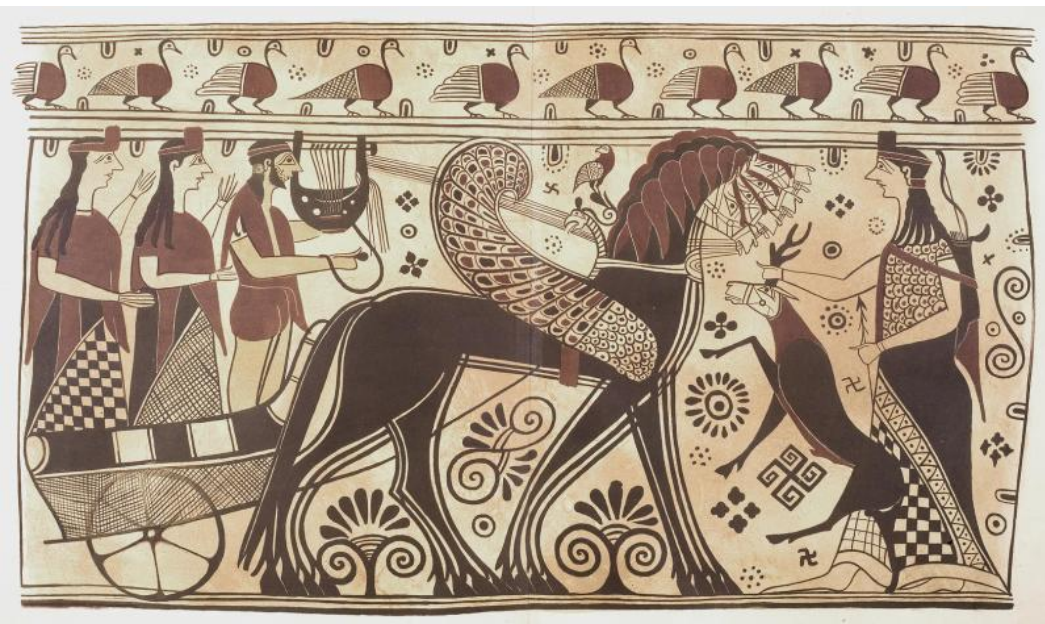
Амфора с изображением Аполлона и Артемиды.

7 в. до н.э.

Ориентализирующий (ковровый) стиль.

Архаика.

Прорисовка центральной сцены.

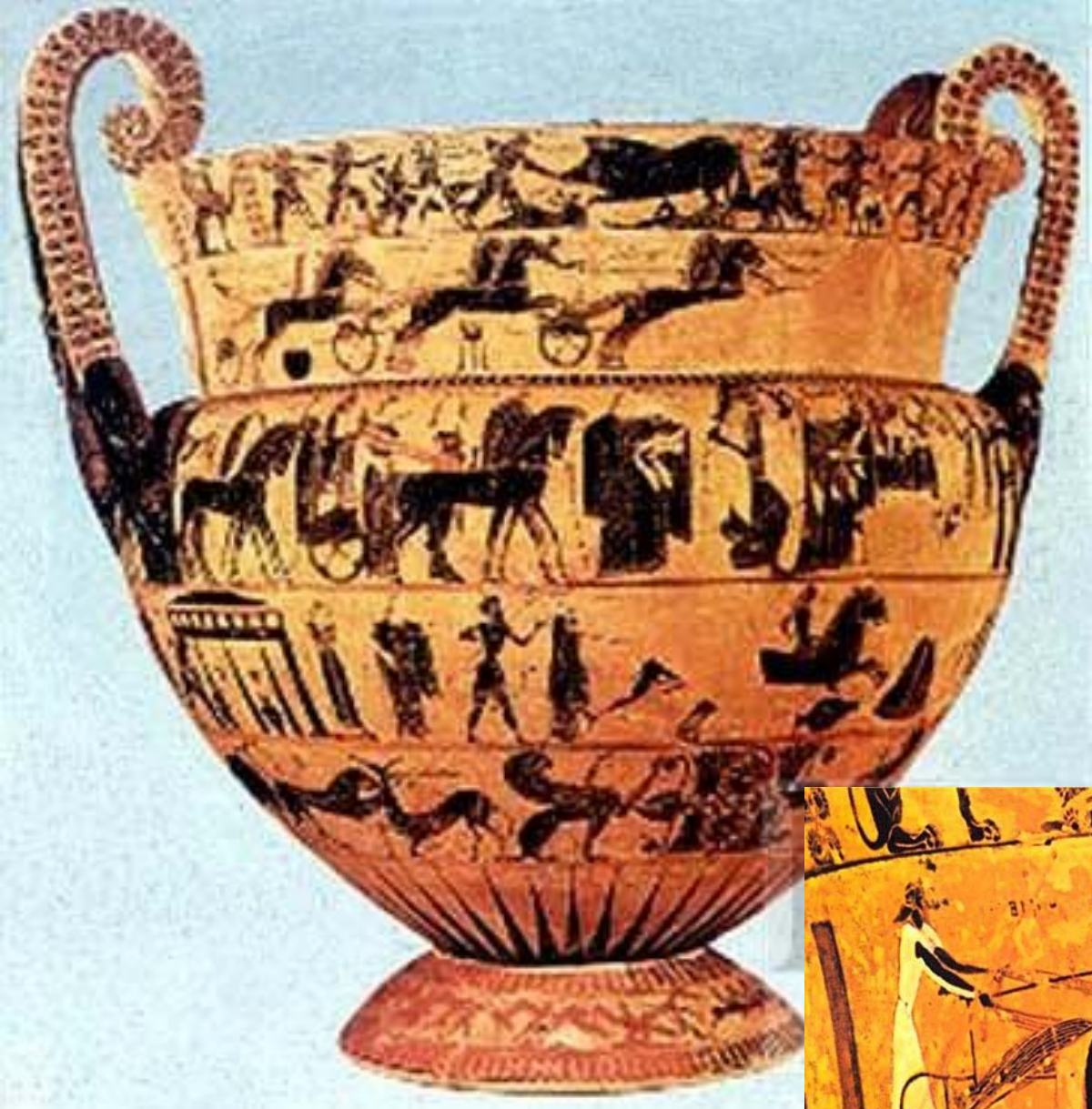


Ориентализирующий стиль.

Ольпа из Коринфа 6 в. до н.э.

Пиксида. 7 в. до н.э.





**Клитий** (вазописец) и  
**Эрготим** (гончар).  
Ваза Франсуа (кратер).  
6 в. до н.э.

Чернофигурный стиль.  
Архаика.  
Фрагмент вазы Франсуа.



**Эксекий.** Ахилл и Пентесилея.  
6 в. до н.э.  
Чернофигурный стиль.  
Архаика.



**Эксекий.**  
Килик с Дионисом.  
6 в. до н.э.



Эксекий. Амфора «Ахилл и Аякс играют в кости». 540 г. до н.э.

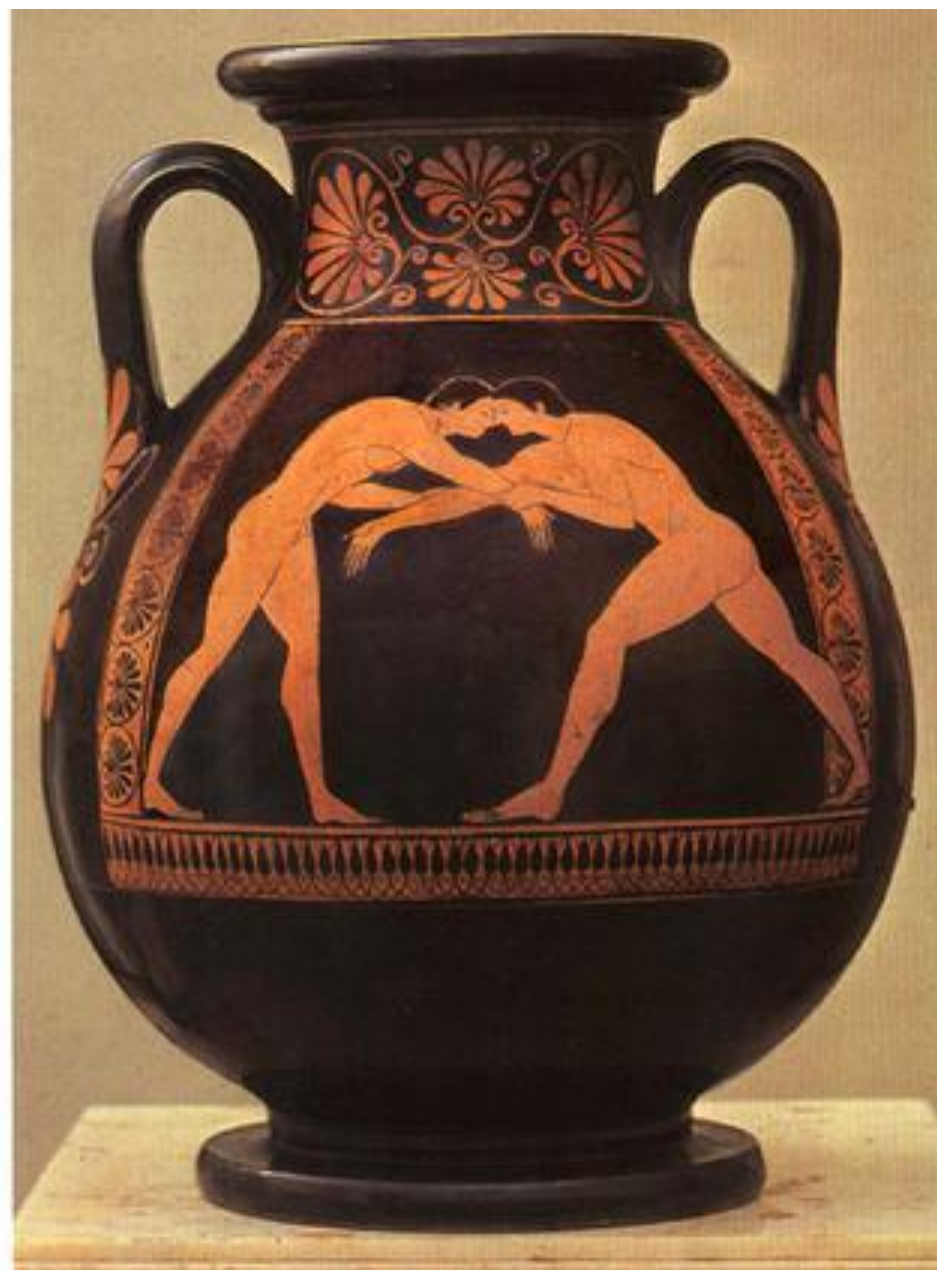




**Амфора чернофигурная:  
танцующие менады.  
Аттика. 540-е г. до н.э.**



**Евфроний. Пелика «Ласточка». 5 в. до н.э. Краснофигурный стиль. Классика.**





**Эпиктет.** Килик со сценой в палестре. 520-510-е гг. до н.э. Краснофигурный стиль.



Пелика «Геракл и Бусирис».  
5 в. до н.э.  
Краснофигурный стиль.  
Классика.

**Стамнос  
краснофигурный:  
хоровод девушек.  
Аттика. 5 в. до н.э.  
Классика.**

