

# ВИЗАНТИЙСКИЙ МУЗЕЙ В АФИНАХ

- Крестьянинова  
Лариса
- Канахина Ольга
- Кондюров
- Сергей



1893-коллекция ХАЕ в Национальном  
Археологическом музее



1923- коллекция на первом  
этаже Афинской Академии



1930 г. Коллекция приобрела постоянное местонахождение на Вилле Иллисия

# ИСТОРИЯ МУЗЕЯ В ПЕРСОНАЛИЯХ



1884- основание  
ХАЕ во главе с  
Георгиосом  
Ламбакисом



1914-учреждение  
византийского  
музея во главе с  
Адамантио  
Адамантио



1923-Коллекция  
находилась на  
первом этаже  
Афинской  
Академии .  
Джордж Сотирио



Джордиос Ламбакис был одним из основателей христианского археологического общества в 1884 году. Его целью было сохранение христианских памятников, сбор артефактов и открытие музея христианской археологии. Ламбакис создал и академически задокументировал коллекцию христианского археологического общества.



1893-коллекция ХАЕ в Национальном Археологическом музее



С 1891-1909 гг. Ламбакис совершал ряд путешествий по Греции и другим центрам греческой и христианской цивилизации.

Эти путешествия дали ему возможность увидеть, записать и сфотографировать важные памятники и собрать артефакты, с помощью которых можно пополнить коллекцию,

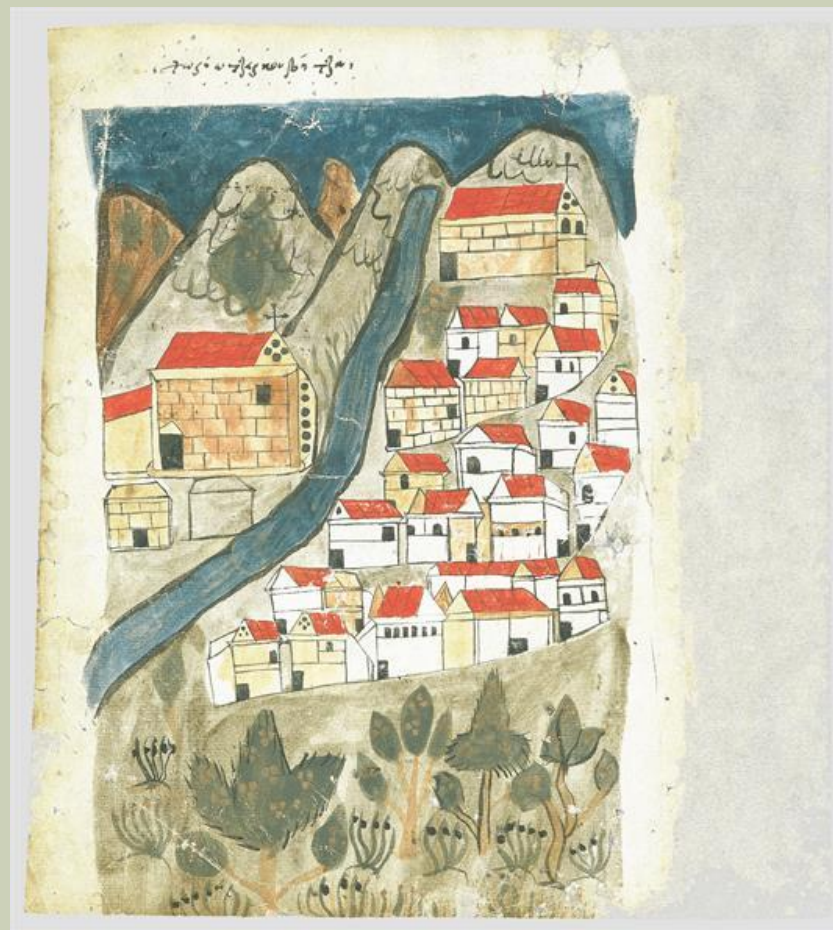


КОЛЛЕКЦИЯ  
РУКОПИСЕЙ И  
КНИЖНЫХ ИЗДАНИЙ  
ВИЗАНТИЙСКОГО  
ПЕРИОДА

Крестьянинова  
Лариса

# ИЛЛЮСТРАЦИИ ВИЗАНТИЙСКОГО ПЕРИОДА

- ❖ Рисунок деревни Церковица
- ❖ Дата: XI-XII век.  
Размер: 22,8 x 22 см



# КНИГИ ВИЗАНТИЙСКОГО ПЕРИОДА



❖ Лекционарий из церкви Святого Григория Нисского

❖ Дата: XI в. Размер: 30 x 22 см



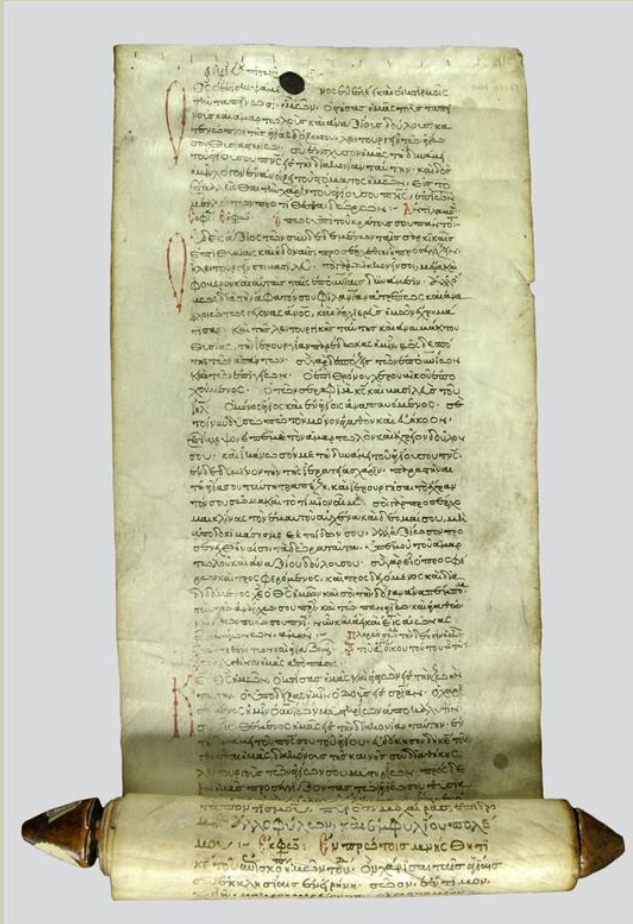


# КНИГИ ВИЗАНТИЙСКОГО ПЕРИОДА

- ❖ Фрагмент рукописного Евангелия.
- ❖ Дата: вторая половина XII в. Размер: 16 x 13 см



# РУКОПИСИ, СВИТКИ ВИЗАНТИЙСКОГО ПЕРИОДА



❖ Литургия Святого  
Василия

❖ Дата: IV век.

Размер: 215 x 25 см

# РУКОПИСИ, СВИТКИ ВИЗАНТИЙСКОГО ПЕРИОДА

- ❖ Хрисобул Николаоса, митрополита, полученный от Андроника II Палеолога
- ❖ Дата: кон. XIII нач.- начало XIV. Размер: 195 х 26,5 см



# КНИГИ И ИЛЛЮСТРАЦИИ ПОСТВИЗАНТИЙСКОГО ПЕРИОДА



- ❖ Изображение Святых Феодора Стратилата и Тирона, три герба Манолиса Сафианоса, Констандиса Попадулоса и Джорджа Коуманоса
- ❖ Дата: XVII в. Размер: 33 x 23 см



# КНИГИ И ИЛЛЮСТРАЦИИ ПОСТВИЗАНТИЙСКОГО ПЕРИОДА



- ❖ Рукописное Евангелие из Валахии
- ❖ Дата: XVII в. Размер: 48,5 x 28,5 см



# КНИГИ И ИЛЛЮСТРАЦИИ ПОСТВИЗАНТИЙСКОГО ПЕРИОДА



- ❖ Прорись с изображением Святого Говделаи
- ❖ Дата: XVII в.  
Размер: 47,2 x 35 см.



# КНИГИ И ИЛЛЮСТРАЦИИ ПОСТВИЗАНТИЙСКОГО ПЕРИОДА

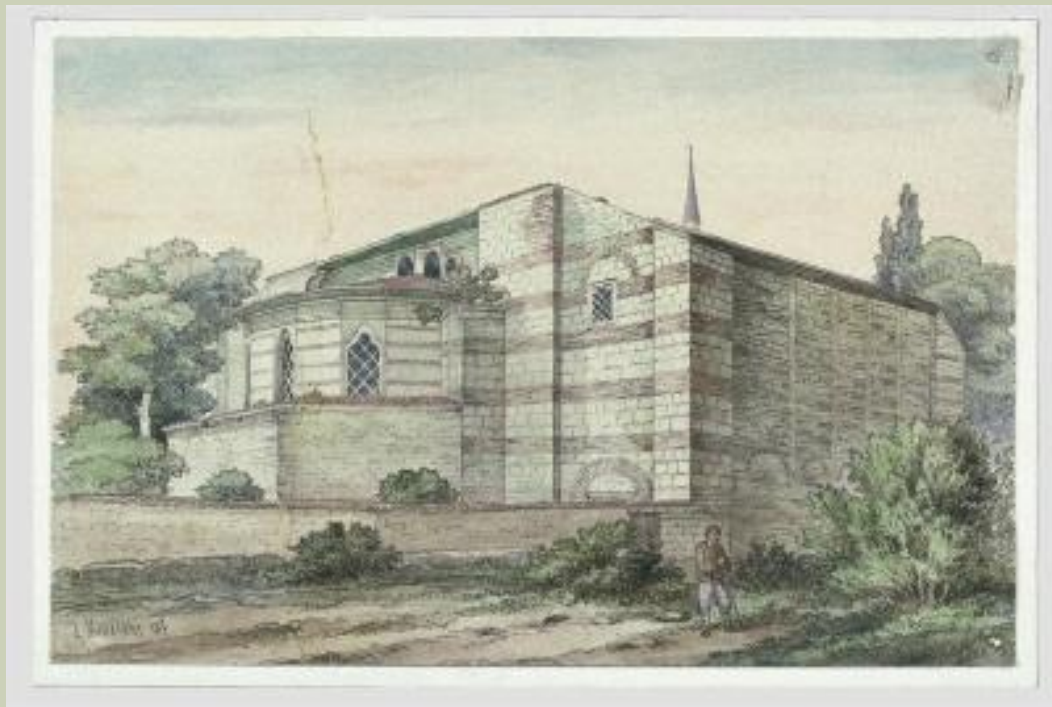


Рисунок экстерьера Студитского монастыря. Дата: XIX в. Размер: 30,3 x 46,5 см



# КНИГИ И ИЛЛЮСТРАЦИИ ПОСТВИЗАНТИЙСКОГО ПЕРИОДА

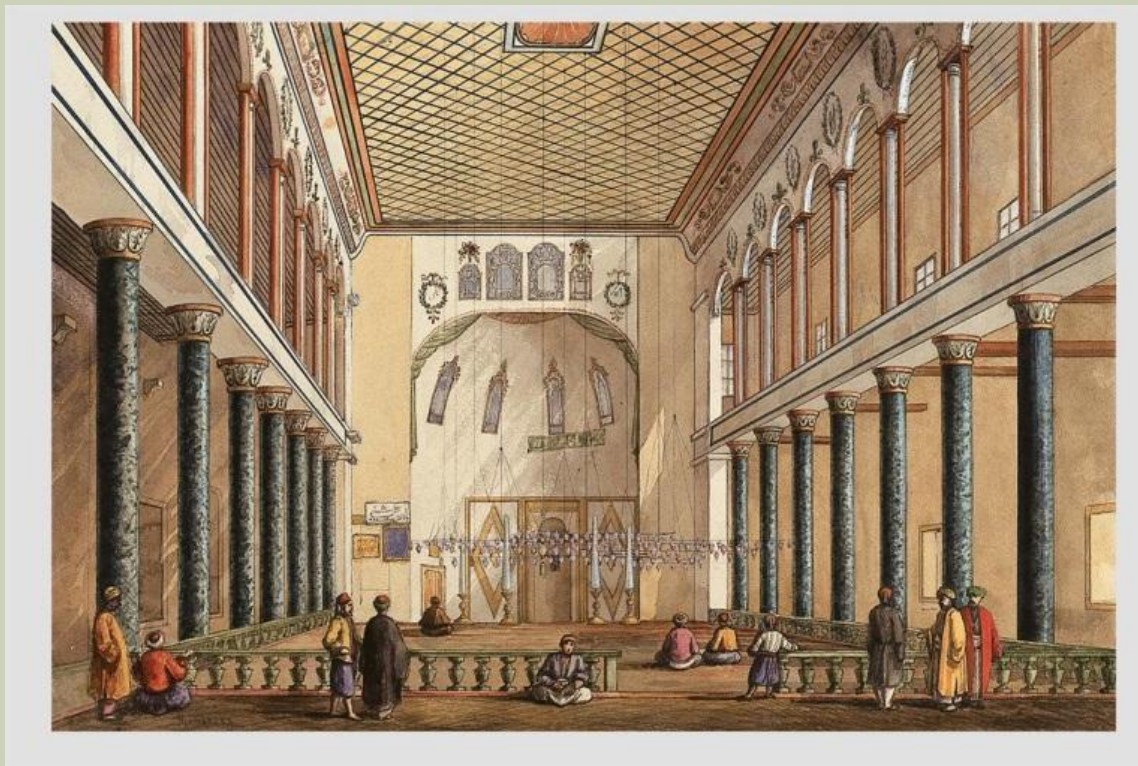


Рисунок интерьера Студитского монастыря. Дата: XIX в. Размер: 30,3 x 46,5 см



# МУЗЕЙ В ПОСЛЕДНЕЕ ДЕСЯТИЛЕТИЕ 20 ВЕКА



В 1993 году было принято решение построить три подземных этажа, ввиду постоянно расширяющейся коллекции

КОЛЛЕКЦИЯ  
ДЕКОРАТИВНО  
ПРИКЛАДНОГО  
ИСКУССТВА И  
ТЕКСТИЛЯ

**Канахина**  
**Ольга**

# КОЛЛЕКЦИЯ ДЕКОРАТИВНО ПРИКЛАДНОГО ИСКУССТВА

- ❖ Коллекция декоративно прикладного искусства музея содержит около 6000 объектов.
- ❖ Это, в основном, церковные артефакты, но есть и светские, выполненные из различных материалов и с различными методами, начиная с IV по XIX век.
- ❖ В музее представлено около 1000 монет в Малой коллекции искусств, выданной императоров в Константинополе с IV по XIV века. Артефакты из раннего христианского периода (IV - VII век). в основном глиняные светильники и уплотнения, и флаконы (ампулы).



# КОЛЛЕКЦИЯ ДЕКОРАТИВНО ПРИКЛАДНОГО ИСКУССТВА

- ❖ С середины и позднего византийского периода происходит ряд медных пекторальных крестов-реликвариев, то есть амулетов, содержащих часть настоящего Креста или других реликвий, а также ведущих печатей императорских и церковных чиновников.
- ❖ С поствизантийского периода объектов больше, чем с более ранних лет, в основном церковных. Особое художественное значение имеют реликвии греческих общин Малой Азии и ныне утраченных общин греческой диаспоры. Значительная и большая группа объектов включает в себя резные деревянные кресты с металлической облицовкой.



# КОЛЛЕКЦИЯ ДЕКОРАТИВНО ПРИКЛАДНОГО ИСКУССТВА

- ❖ Золотые серьги, украшены рубином, изумрудами, лазуритами.
- ❖ III – IV век
- ❖ Размер: 3,9 x 1,6 см.



# КОЛЛЕКЦИЯ ДЕКОРАТИВНО ПРИКЛАДНОГО ИСКУССТВА

- ❖ Серебряная ложка
- ❖ Происхождение: Раннее христианское кладбище, Аттика.
- ❖ IV-V век.
- ❖ Размер: 13 см.
- ❖ Ложка с длинной ручкой для взятия небольшого количества косметических средств или парфюмерии.



# КОЛЛЕКЦИЯ ДЕКОРАТИВНО ПРИКЛАДНОГО ИСКУССТВА

- ❖ Фаянсовая подвеска в форме рыбы.
- ❖ IV – V век.
- ❖ Размер: 4 x 11 x 4 см.



# КОЛЛЕКЦИЯ ДЕКОРАТИВНО ПРИКЛАДНОГО ИСКУССТВА

- ❖ Золотая монета (силла)  
императора Юстиниана I
- ❖ 527-565 гг.
- ❖ Размер: 2,12 см.





# КОЛЛЕКЦИЯ ДЕКОРАТИВНО ПРИКЛАДНОГО ИСКУССТВА

- ❖ Противовес, безмен.
- ❖ Оболочка – бронза, ядро  
заполнено свинцом.
- ❖ V-VI век.
- ❖ Размер: 21 x 10 x 7 см.



# КОЛЛЕКЦИЯ ДЕКОРАТИВНО ПРИКЛАДНОГО ИСКУССТВА

- ❖ Императорские весы, из бронзы с инкрустацией из серебра, с изображением императоров Юстина I и Юстиниана I.
- ❖ VI век
- ❖ Размер: 4,5 x 4,5 x 8 см.



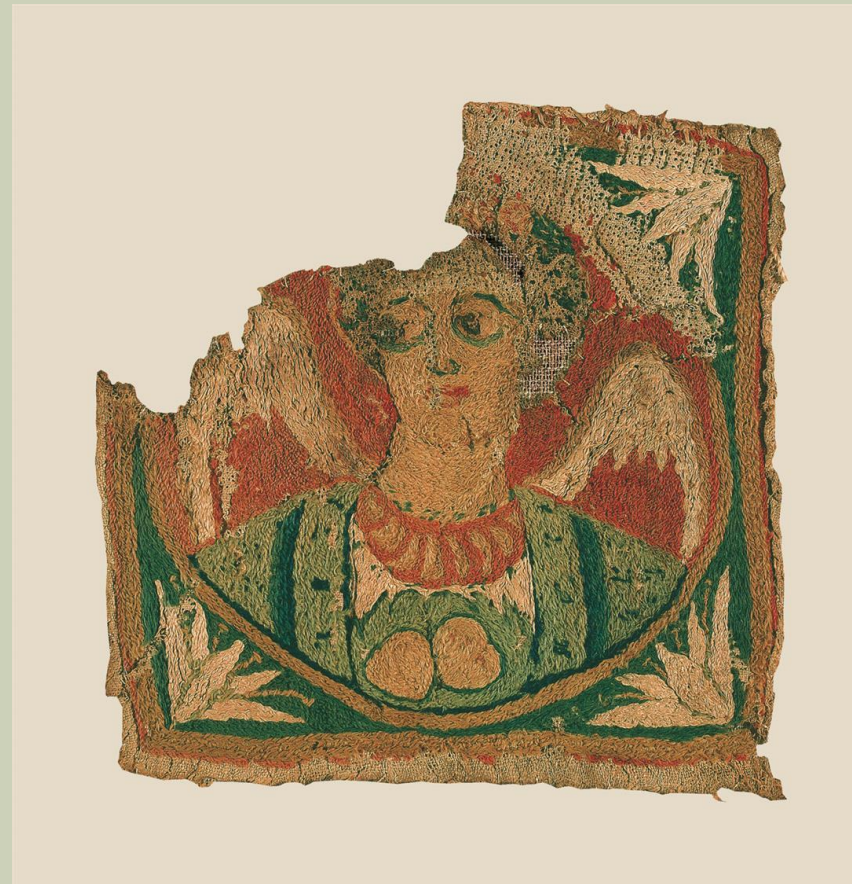
# КОЛЛЕКЦИЯ ТЕКСТИЛЯ ВИЗАНТИЙСКОГО МУЗЕЯ В АФИНАХ

- ❖ Текстильная коллекция музея насчитывает около 1000 видов текстиля, со всей Греции, Балкан и Малой Азии, которые датируются с 5-го по 20-й век.
- ❖ Византийское и пост-византийское собрание состоит в основном из церковных артефактов, священнических облачений и литургических тканей. Многие из шелка с вышитым декором и являются драгоценными образцами вышивки золотыми нитями.



# КОЛЛЕКЦИЯ ТЕКСТИЛЯ

- ❖ Секция резака с вышитым изображением ангела. Он был подарен Музею Антонисом Бенакисом.
- ❖ Происхождение: Египет
- ❖ IV – V век
- ❖ Размер: 15,5 x 15 см.





# КОЛЛЕКЦИЯ ТЕКСТИЛЯ

- ❖ Детская туника
- ❖ Украшена ткаными человеческими фигурами, животными и птицами.
- ❖ Происхождение: Египет
- ❖ VI век
- ❖ Размер: 55 x 50 см.



# КОЛЛЕКЦИЯ ТЕКСТИЛЯ

- ❖ Кожаные амбразуры (обувь), украшенные золотым листом.
- ❖ Происхождение: Египет
- ❖ V-VIII век
- ❖ Размер: 25 x 12 см.



КОЛЛЕКЦИЯ  
ВИЗАНТИЙСКИХ ИКОН

Кондюров  
Сергей

# КОЛЛЕКЦИЯ ВИЗАНТИЙСКИХ ИКОН

**Бесценная коллекция Византийского музея содержит приблизительно 30,000 ранне-христианских, византийских и поствизантийских предметов искусства.**



# КОЛЛЕКЦИЯ ВИЗАНТИЙСКИХ ИКОН

- ❖ Византийская и поствизантийская иконы Музея составляют одну из самых важных и богатейших коллекций.
- ❖ Есть около 3000 работ с различными иконографическими темами.



- ❖ Коллекция икон также включает около 250 диптихов и триптихов, датируемых 15-м по 19-ое столетие.

# БОГОРОДИЦА ГЛИКОФИЛЛУСА («ВИЗИТ»)

- ❖ Происхождение: Церковь Агиос Василий, Трилия, Малая Азия
- ❖ Конец XIII века
- ❖ Размеры: 107 x 73,5 см



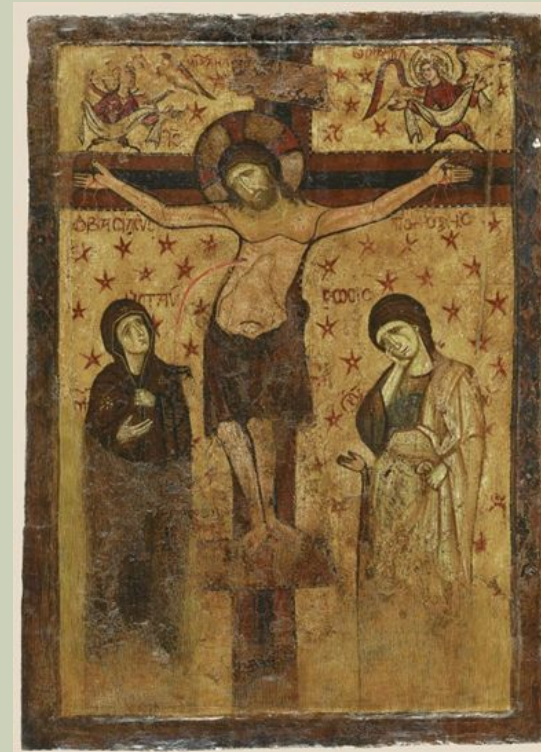
# ТРИ ИЕРАРХИИ

- ❖ Происхождение: Салоники
- ❖ 14-й век
- ❖ Размеры: 125 x 90 см



# РАСПЯТИЕ И ДЕВА МАРИЯ ОДИГИТРИЯ

- ❖ 9-й, 10-й, 13-й, 16-й век
- ❖ Размеры: 87 х 63 см.



# РАСПЯТИЕ НА КРЕСТЕ

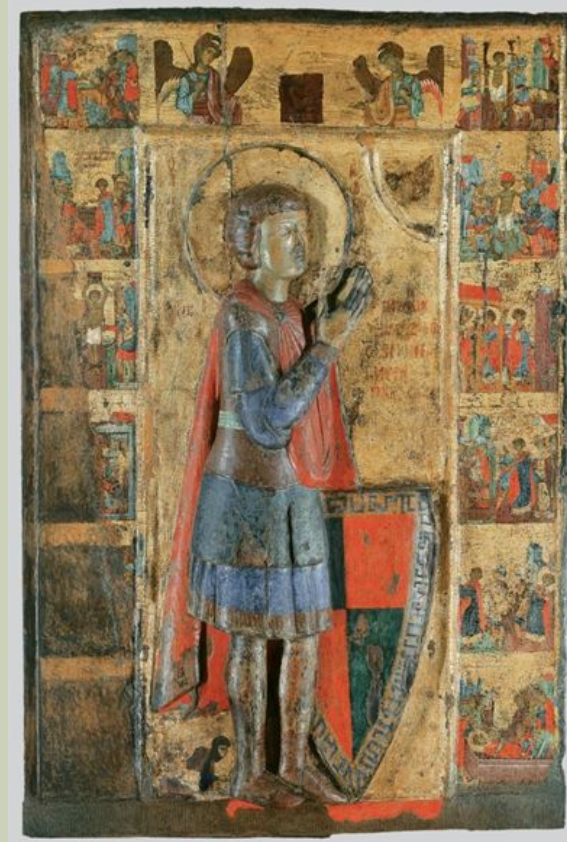
- ❖ Мастерская: Венецианский Паоло
- ❖ 2-я половина 14-го века
- ❖ Размеры: 109 х 60,5 см





# АГИОС ГЕОРГИОС СО СЦЕНАМИ СВОЕЙ ЖИЗНИ И СВЯТЫХ

- ❖ Эта двусмысленная икона, относящаяся к середине XIII века, представляет собой уникальное сочетание резьбы по дереву и живописи для византийского искусства.
- ❖ Происхождение: Кастория
- ❖ 13-й век
- ❖ Размеры: 107 x 72 см



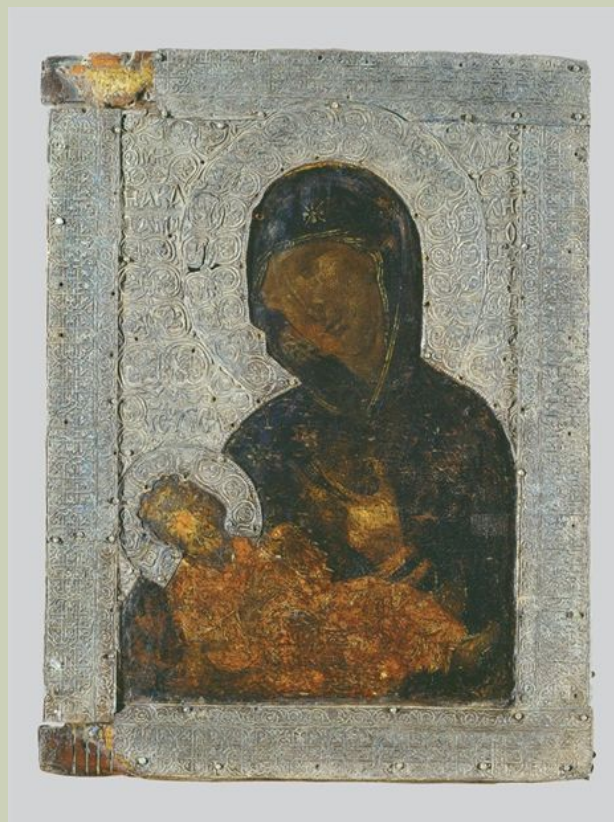
# ДЕВА МАРИЯ ОДИГИТРИЯ

- ❖ Высокие иконографические особенности приводят к выводу, что икона была создана на Кипре в начале XIII века.
- ❖ Размеры: 117,5 x 75 см.



# БОГОРОДИЦЫ ПОКЛОНЯЛИСЬ, НЕПРЕВЗОЙДЕННЫЙ

- ❖ Происхождение: Тинос
- ❖ 2-я половина 14-го века
- ❖ Размеры: 34 x 25,5 см



# АРХАНГЕЛ МИХАИЛ

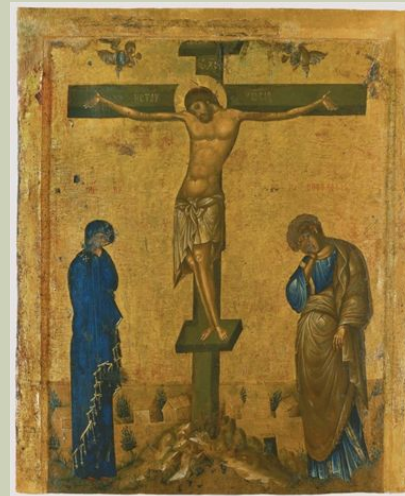


- ❖ Происхождение:  
Константинополь
- ❖ 14-й век
- ❖ Размеры: 110 x 80 см



# РАСПЯТИЕ НА КРЕСТЕ

- ❖ Двустороннее изображение: 1 Вид: Распятие,
- ❖ 2 Вид: Дева Мария.
- ❖ Размеры: 103 x 85 см.
  
- ❖ Стилистические черты показывают, что икона была создана в большой мастерской Константинополя в 14 веке.





# ГОСТЕПРИИМСТВО АВРААМА

- ❖ Происхождение: Закинф
- ❖ 15 век
- ❖ Размеры: 97 х 71,5 см.



# УСПЕНИЕ ЕФРЕМА СИРОСА

- ❖ Изображение критского живописца середины XV века (1457 г.)
- ❖ Размеры: 51,5 x 69 см



# САН-МАРИНА

- ❖ Мастерская: Константинополь
- ❖ 15 век
- ❖ Размеры: 115 x 78 см



# ИИСУС ГОМИНУМ САЛЬВАТОР



- ❖ Происхождение: Крит
- ❖ Создатель: Андреас Рицос
  
- ❖ 2-я половина 15-го века
- ❖ Размеры: 44,5 x 63,5 см

# БОГОМАТЕРЬ МАДРЕ ДЕЛЛА КОНСОЛАЗИОНЕ И СВЯТОЙ ФРАНЦИСК



- ❖ Работа критского живописца Николаоса Цуфуриса и датируется незадолго до 1501 года (конец XV века)
- ❖ Размеры: 60 x 52 см



# СВЯТОЙ ИОАНН КРЕСТИТЕЛЬ

- ❖ Это работа Ангела Акиантоса, критского агиографа, который жил и работал в венецианской Кандии, сегодня Ираклионе, в первой половине 15 века.
- ❖ Размеры: 122,5 x 97 см



# БОГОМАТЕРЬ "КАРДИОТИССА"

- ❖ Работа критского художника Анжелоса Акодантоса.
- ❖ Вторая четверть XV века.
- ❖ Размеры: 121 x 2,5 x 96,5 см.





Здание музея, вилла Иллисия

## МУЗЕЙ СЕГОДНЯ:

- ✓ Имеет международное значение, как один из центров хранения памятников византийского и христианского искусства
- ✓ Насчитывает более 25 000 экспонатов византийского и христианского искусства.
- ✓ Является национальным музеем Греции





**СПАСИБО ЗА ВНИМАНИЕ!**



© Alexander Frolov



© Alexander Frolov