

---

# Вклад Леонардо да Винчи в искусство

---

**ВЫПОЛНИЛА:**

**студентка Лукасевич Дарьяна**

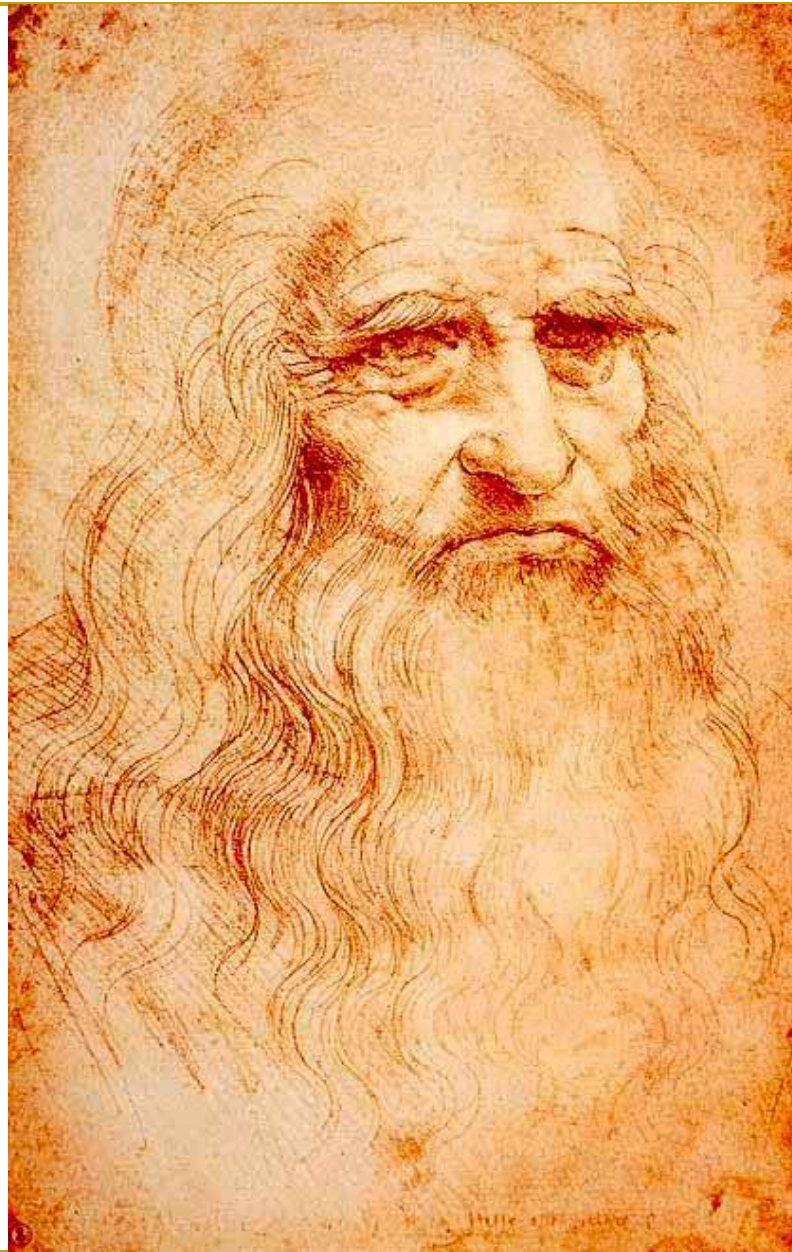
**группа ПС-115**

---

*В Леонардо видят своего рода квинтэссенцию зарождающейся эпохи, подчеркивая и выделяя в его творчестве то связь с мировоззрением предшествующего времени, то кардинальное размежевание с ним. Мистика и рационализм уживаются в оценке его личности в непостижимом равновесии, и даже огромное письменное наследие мастера, дошедшее до нашего времени, не в состоянии его поколебать. Леонардо да Винчи входит в число величайших ученых, хотя очень немногие его проекты были осуществлены. Он входит и в число величайших деятелей искусства, несмотря на то, что создал очень мало картин (к тому же не все они сохранились) и еще меньше скульптур (не сохранились совсем). Великим Леонардо делает не количество воплощенных замыслов, а изменение метода как научной, так и художественной деятельности. Образно говоря, он стремился «понять организм каждого предмета в отдельности и организм всего мироздания»*

**А. Бенуа**

---



**Леонардо да Винчи. Автопортрет (1510-1515)**



**«Крещение Христа» - картина Верроккьо, написанная им вместе с учениками.  
Правый из двух ангелов - работа Леонардо да Винчи (1472-1475)**



---

Леонардо да Винчи «Благовещение» (1472-1475)



---

Леонардо да Винчи «Благовещение» (1478-1482)



**Леонардо да Винчи. Пейзаж с речной долиной и скалами  
выполненный в день святой Марии Снежной (5 августа 1473)**



Леонардо да Винчи «Поклонение волхвов» (1481-1482)





Леонардо да Винчи «Портрет Джиневры де Бенчи» (1474-1478)



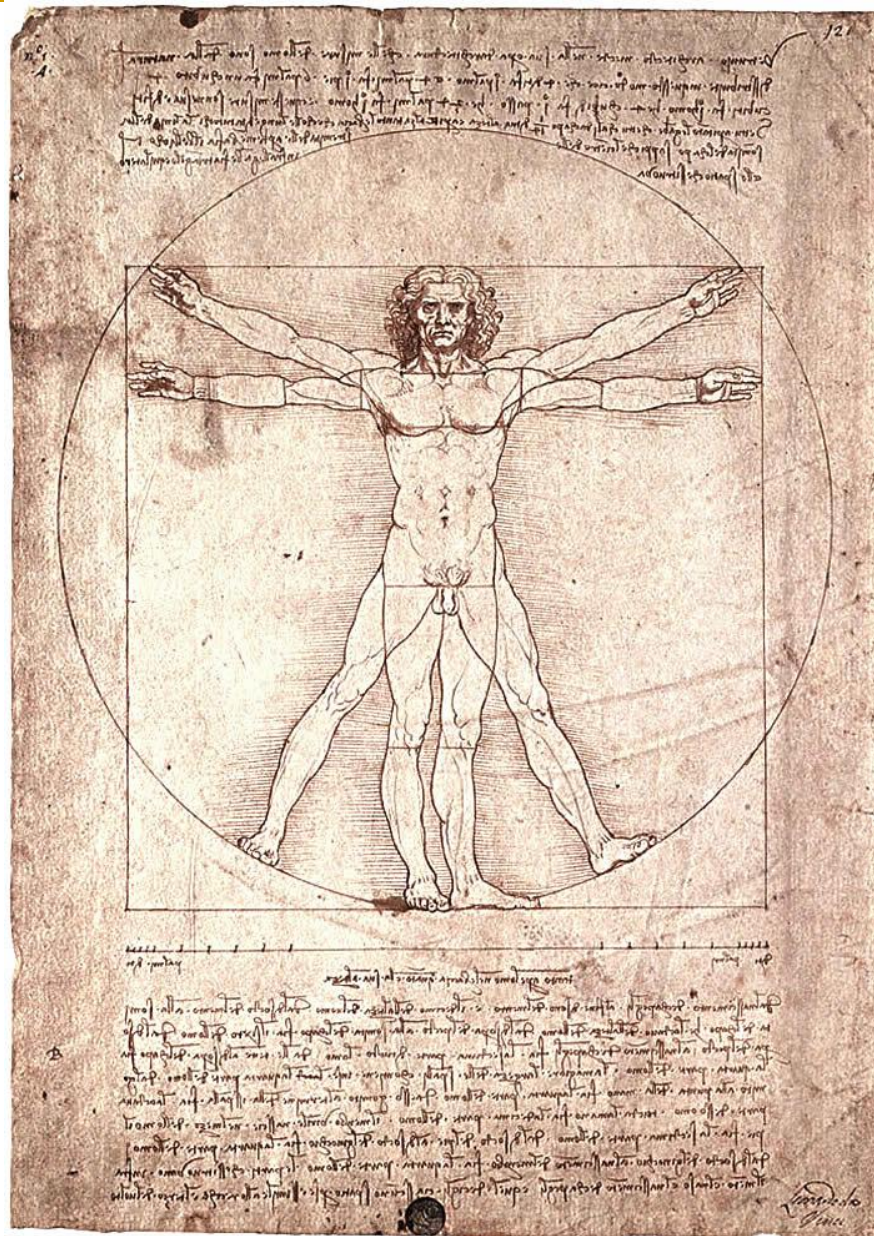
Леонардо да Винчи «Мадонна с цветком или Мадонна Бенуа»(1478)



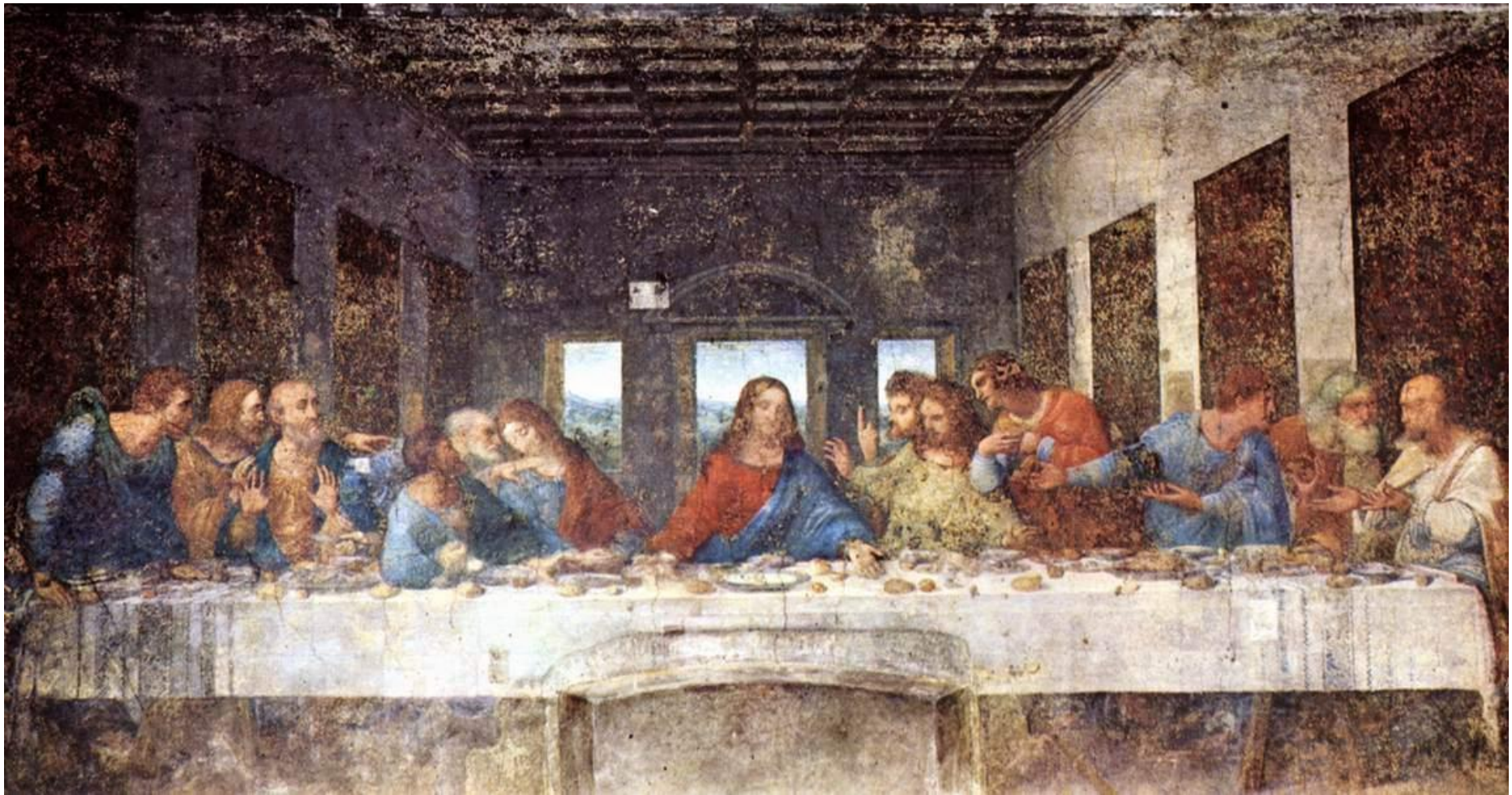
Леонардо Да Винчи «Мадонна с гвоздикой»(1478)



Леонардо да Винчи «Мадонна Литта» (1491)



«Витрувианский человек» Рисунок Леонардо да Винчи (1492)



Леонардо да Винчи «Тайная вечеря» (1498)



Леонардо да Винчи «Мона Лиза или Джоконда» (1503-1505)



Леонардо да Винчи «Иоанн Креститель» (1513-1516)





Жан Огюст Энгр «Смерть Леонардо да Винчи» (1818)