

ЗАЛЫ РЕГИОНАЛЬНОЙ ГЕОЛОГИИ

ЗАЛЫ ПОЛЕЗНЫХ ИСКОПАЕМЫХ

ЕВРОПЕЙСКИЙ ЗАЛ

ЦЕНТРАЛЬНЫЙ ЗАЛ

ЗАЛ НЕМЕТАЛЛИЧЕСКИХ ПОЛЕЗНЫХ ИСКОПАЕМЫХ

СХЕМА ГЕОЛОГО-ГЕОГРАФИЧЕСКОГО РАЙОНИРОВАНИЯ



1. РУССКАЯ ПЛАТФОРМА
2. КАРПАТО - КАВКАЗСКАЯ ГОРНАЯ ОБЛАСТЬ
3. УРАЛ
4. АРАЛО - КАСПИЙСКИЕ РАВНИНЫ
5. ГОРНЫЕ ОБЛАСТИ СРЕДНЕЙ АЗИИ
6. ЦЕНТРАЛЬНЫЙ КАЗАХСТАН
7. АЛТАЕ - САЯНСКИЙ РЕГИОН
8. ЗАПАДНО-СИБИРСКАЯ НИЗМЕННОСТЬ
9. СИБИРСКАЯ ПЛАТФОРМА
10. ЗАБАЙКАЛЬЕ
11. ДАЛЬНИЙ ВОСТОК
12. САХАЛИНО - КАМЧАТСКИЙ РЕГИОН
13. СЕВЕРО - ВОСТОК
14. ТАЙМЫР
15. ОСТРОВА АРКТИКИ

- | | |
|-----------------------------------|--|
| САМОЦВЕТНОЕ СЫРЬЕ | МИНЕРАЛЬНОЕ ТОПЛИВО |
| КЕРАМИЧЕСКОЕ СЫРЬЕ | ОПТИЧЕСКОЕ СЫРЬЕ |
| ХИМИЧЕСКОЕ СЫРЬЕ | АЛМАЗЫ |
| СТРОИТЕЛЬНЫЕ МАТЕРИАЛЫ | АБРАЗИВЫ, ОГНЕУПОРЫ, СЫРЬЕ ДЛЯ ЭЛЕКТРОПРОМЫШЛЕННОСТИ |
| БЛАГОРОДНЫЕ МЕТАЛЛЫ | ЦВЕТНЫЕ МЕТАЛЛЫ |
| МАЛЫЕ И РЕДКИЕ МЕТАЛЛЫ | РАДИОАКТИВНЫЕ МЕТАЛЛЫ |
| ЧЕРНЫЕ И ЛЕГКИЕ МЕТАЛЛЫ | АСТРОБЛЕМЫ |
| МОДЕЛИ ФОРМИРОВАНИЯ МЕСТОРОЖДЕНИЙ | |

АЗИАТСКИЙ ЗАЛ

ЗАЛ МЕТАЛЛИЧЕСКИХ ПОЛЕЗНЫХ ИСКОПАЕМЫХ





МЕТЕОРИТ: СЕЙМЧАН
Meteorite Name: Seymchan
Дата находки / Date of find: 1967
Координаты / Coordinates: 54°44,8' N, 41°25,3' E
Тип / Type: железный, палласит / iron, pallasite
Россия, Магаданская обл.
Russia, Magadan Region



Пластина с ярко выраженной видманштеттеновой структурой,
выпиленная из метеорита Сеймчан.
Фотография в натуральную величину.





МУСКОВИТОВОЕ ОКНО
ИЗ ЧАСОВНИ XVII ВЕКА
muscovite used as a glass for the
window of the XVIIth century chapel
Якутия, р. Индигирка
Якутия, Индигирка
1724г. Фото: С. В. Орлов

ЗОЛОТА



ВЕС 1152,599 г
Урал, Березовка
11/546 Колл. Музея Горного института



ВЕС 1948,000 г
Урал, Александровский завод
11/546 Колл. Музея Горного института



ВЕС 1948,000 г
Урал, Александровский завод
11/546 Колл. Музея Горного института



ВЕС 623,466 г
Урал, Березовка
11/546 Колл. Музея Горного института



ВЕС 4,095 кг
Урал
19/546 Колл. Музея Горного института



ВЕС 355,836 г
Урал, Мокш
20/546 Колл. Музея Горного института



ВЕС 328,774 г
Урал, окрестности Свердловска
12/546 Колл. Музея Горного института



ВЕС 254,435 г
Урал, окрестности Верхне-Нейвинского з-ва
24/546 Колл. Музея Горного института



ВЕС 267,454 г




ВЕС 91,181 г
Урал, окрестности Свердловска
20/546 Колл. Музея Горного института



ВЕС 268,743 г
Урал, Березовка
21/546 Колл. Музея Горного института



ВЕС 249,604 г
Урал, окрестности Свердловска
13/546 Колл. Музея Горного института



ЗОЛОТОСОДЕРЖАЩИЙ ПИРИТ

Свердловская обл., Березовское м-ние
2/11379 Колл. Г.А. Закржевского



303

Nautilus sp.
С. Средний карбон
Саратовская г. Москва
Музей естественной истории



НАУТИЛУС (*Nautilus*) – единственный доживший до нашего времени род подкласса морских наружнораковинных головоногих моллюсков. Название переводится с латинского как «кораблик». Существует на Земле с кембрийского периода палеозойской эры - более 600 млн. лет.

Раковина моллюска спирально закручена и разделена перегородками на камеры; тело размещается в самой большой последней камере. Остальные камеры нежилые, соединены тонкой трубкой (сифоном) и образуют гидростатический аппарат. Через сифон камеры могут быстро наполняться газом или водой, позволяя моллюску двигаться, всплывать или погружаться.

На крупной голове расположены глаза и многочисленные усиковидные конечности, собранные вокруг рта в два венчика - внешний и внутренний. Голова прикрыта массивной лопастью - капюшоном, закрывающим входное отверстие раковины. Рот снабжен парой роговых челюстей.

Современные виды наutilusов обитают в Тихом и Индийском океанах на глубинах 100-600 м и совершают суточные миграции вверх - вниз, иногда перемещаясь на относительно большие расстояния.

Наutilusы - хищники, щупальцами они захватывают мелких беспозвоночных, иногда нападают на червей, других моллюсков и мелких рыб, могут питаться и падалью.

Мясо наutilusов употребляется в пищу, но ловят их, главным образом, из-за красивых перламутровых раковин, из которых изготавливают ювелирные украшения и сувениры.



Скелет динозавра
Mandschurosaurus
amurensi.



ФРАГМЕНТ ВОЛОСЯНОГО ПОКРОВА
МАМОНТА

fragment of mammoth hair side

Q (КВАРТЕР)

Восточная Сибирь, р. Алдан

Eastern Siberia, Aldan River

138/7159

Колл. ЦНИГР музея



305

ЧАСТИ СКЕЛЕТА МАМОНТА
Mammuthus primigenius
(Blumenbach)
Бивень
Восточная Сибирь, Азия

СЕРИЯ КОСТИ
Скелет мамонта
Сибирь

СЕРИЯ КОСТИ
Скелет мамонта
Сибирь

МАМОНТОВЫЙ ШЕРСТЬ
Восточная Сибирь, Суровый район
Бивень мамонта, длина 1,8 м, вес 1,2 кг
Сибирь, 1877



ПОЛУСКОПЦЕВЫЙ БЕЛЫЙ МЕЛ
МАМОНТА

Осторожно,
хрупкий экспонат!
Просьба руками
не трогать.

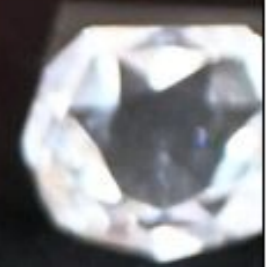
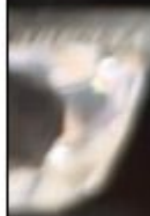




УСЛОВНЫЕ ОБОЗНАЧЕНИЯ

★	СТОЛИЦА СССР	■	ГОСУДАРСТВЕННАЯ ГРАНИЦА СССР	РЕЛЬЕФ
★	СТОЛИЦА СООБРАЗНЫХ РЕСПУБЛИК	- - -	ГРАНИЦЫ СООБРАЗНЫХ РЕСПУБЛИК	
★	АДМ. ЦЕНТРЫ АДМ. ОБЛАСТЕЙ И КРАЕВЫЕ ЦЕНТРЫ	—	ЖЕЛЕЗНЫЕ ДОРОЖИ	
★	АДМ. ЦЕНТРЫ АД. ОБЛАСТЕЙ И ИНЫЕ ЦЕНТРЫ	—	КАНАЛЫ ИРРИГАЦИИ	
●	СТОЛИЦЫ ПОСТРАННЫХ ГОСУДАРСТВ	—	КАНАЛЫ ПРОМЫШЛЕННЫЕ	
●	НОВЫЕ СТАЦИИ	—	ВНЕШНИЙ МАРШРУТ ПУТИ	
●	ДРЕВНИЕ СТАЦИИ „ЗЕМЕЛЬНЫЙ МАРШРУТ“	—	МАШШТАБ 1:5000000	

МОДЕЛИ НАИБОЛЕЕ ИЗВЕСТНЫХ БРИЛЛИАНТОВ
И ЯКУТСКИХ АЛМАЗОВ



174

100,1 КАРАТА

104,8 КАРАТА

156,9 КАРАТА



АЛМАЗ ВЕЛИЧИНОЙ
В ОДИН КАРАТ
ВЕС КАРАТА - 0,2 г

МОДЕЛИ ЯКУТСКИХ АЛМАЗОВ

