



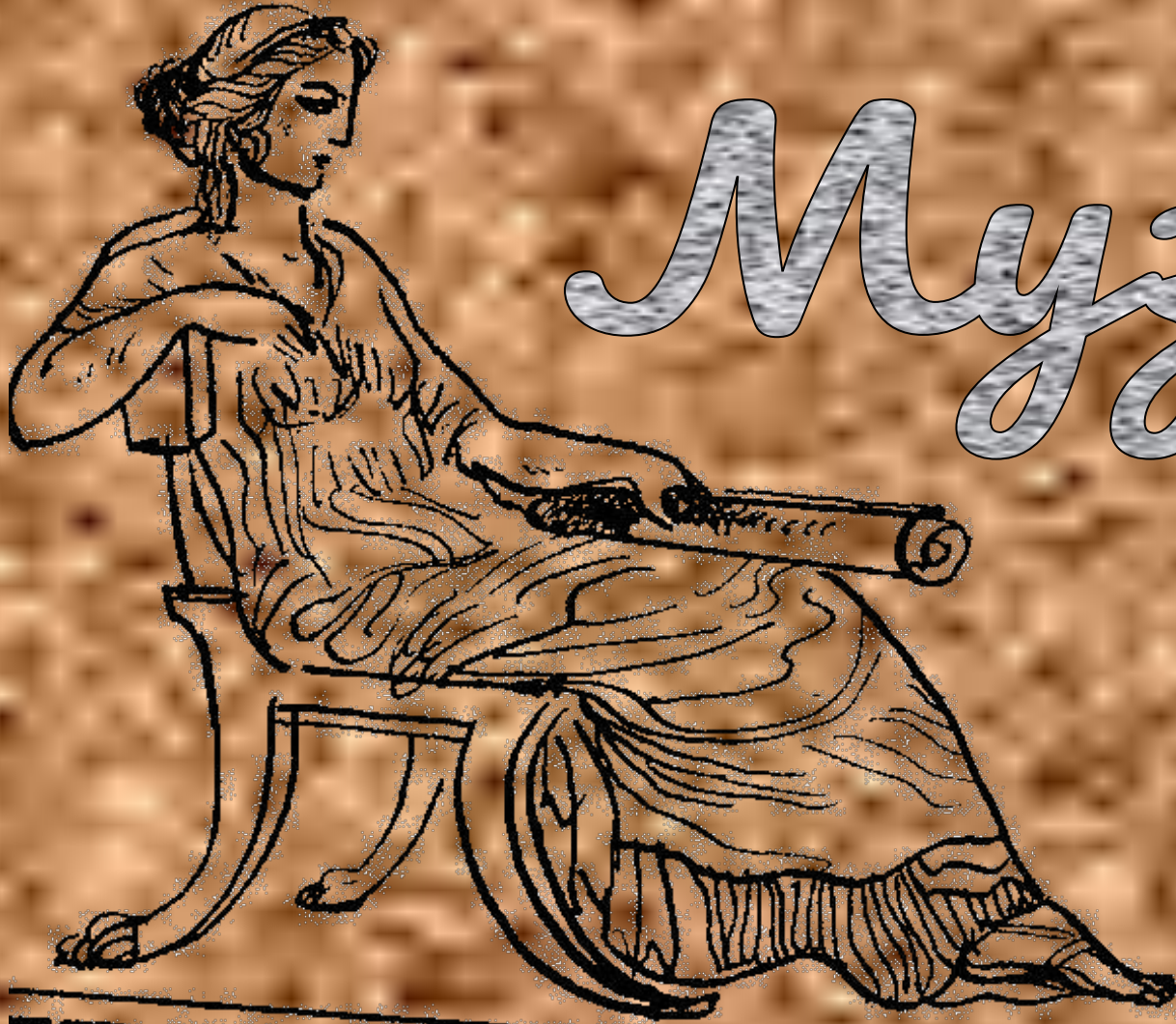
*Я ПОЗНАЮ МИР*





А	В	Т	О	М	О	Б	И	Л	Ь			
			Л	У	Н	О	Х	О	Д			
		П	О	Е	З	Д						
			Э	Л	Е	К	Т	Р	И	Ч	К	А
		К	Р	Е	Й	С	Е	Р				





Музей









Флоренция. Дворец Барджелло.



*Лувер. Париж.*





*Британский музей в Лондоне.*





*Русский музей*

Музей изобразительных искусств имени А.С. Пушкина





краеведческий  
художественный

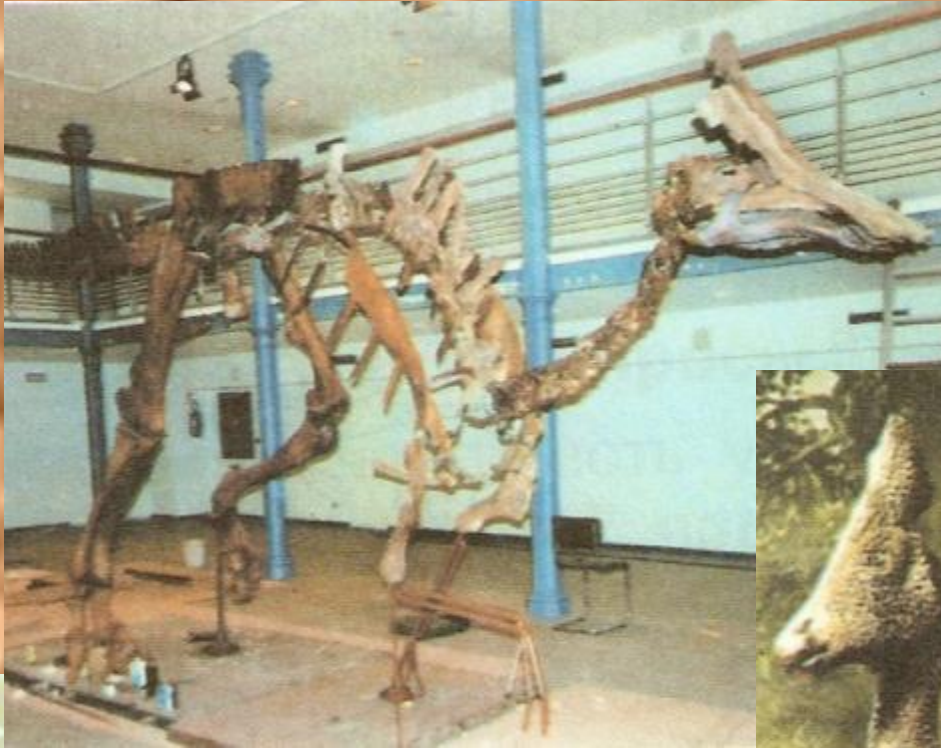
палеонтологический

исторический

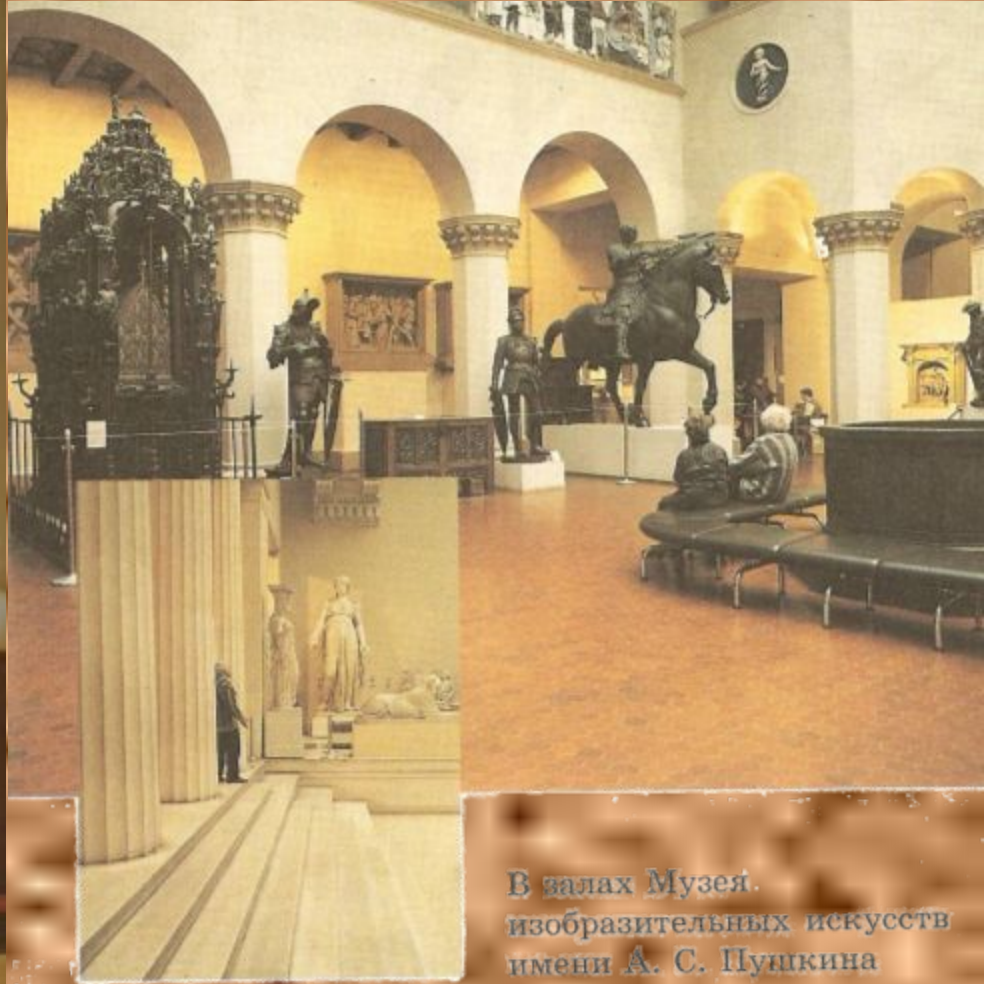
музей



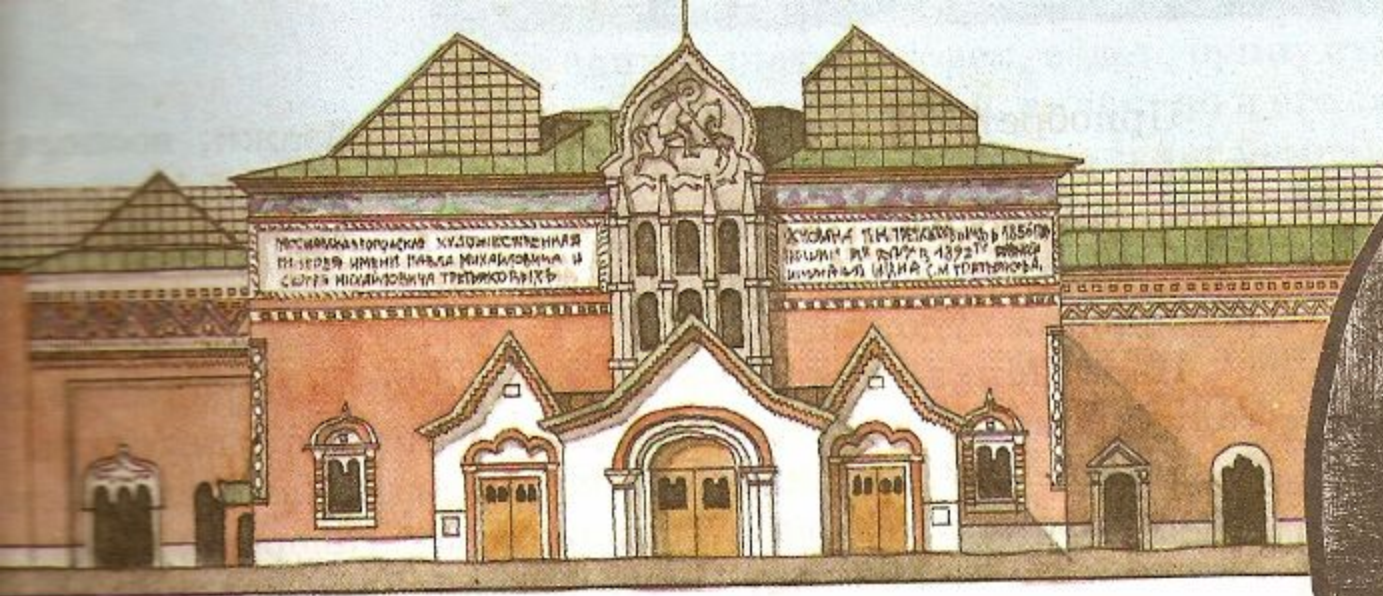
# палеонтологический



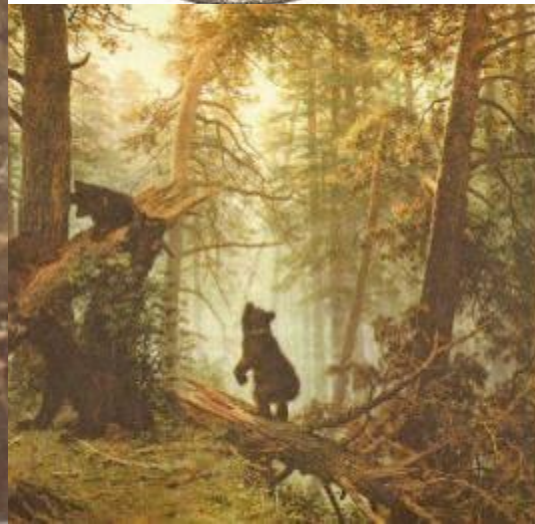
# художественный

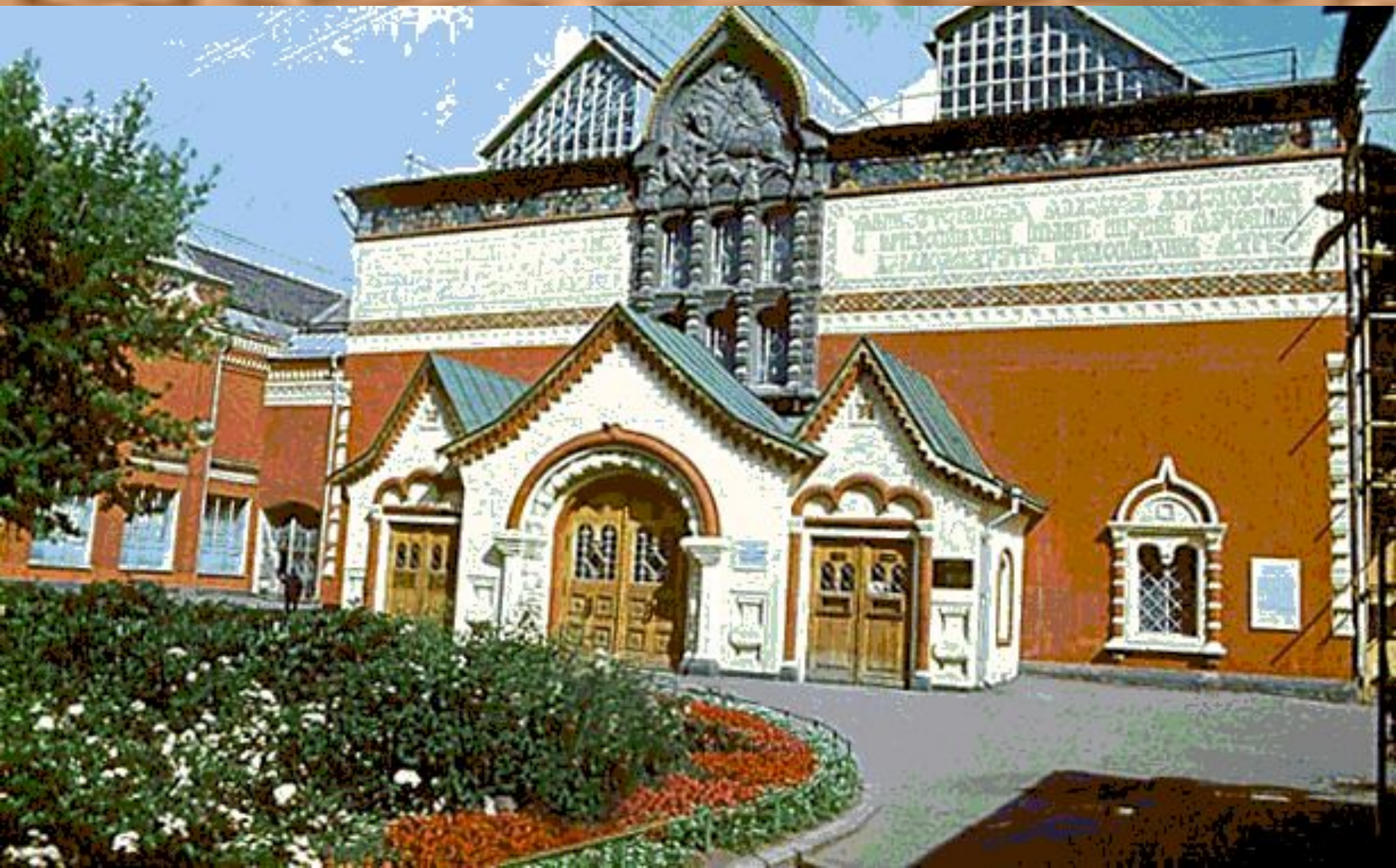


В залах Музея  
изобразительных искусств  
имени А. С. Пушкина



# Третьяковская галерея





Третьяковская галерея

# исторический



Библиотека в дворянской усадьбе



Часы. XIX в.



Кабинет в дворянской усадьбе



Тарелка. XIX в.



Ваза. XIX в.



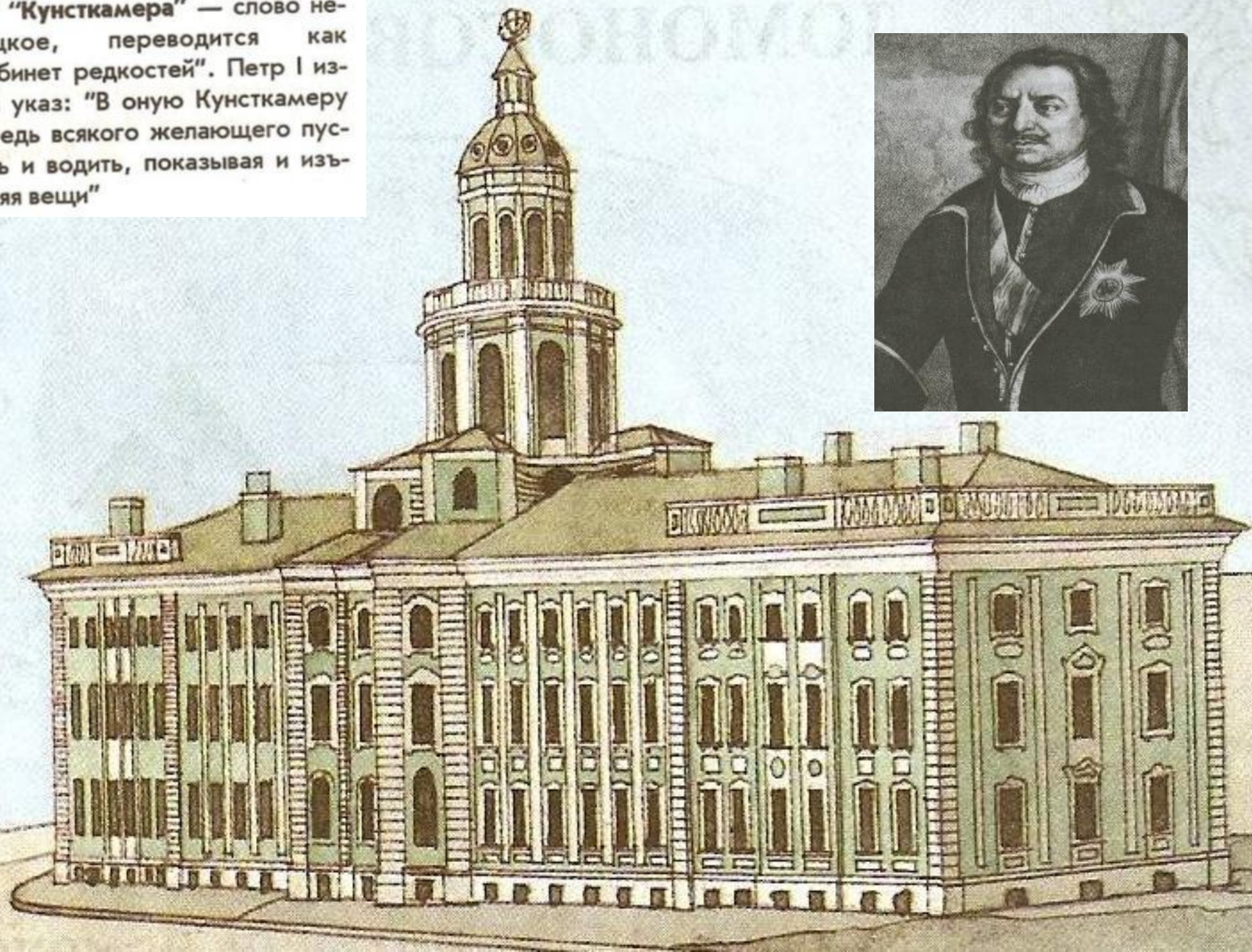
Всера. XVIII в.



Стол. XIX в.



“Кунсткамера” — слово немецкое, переводится как “кабинет редкостей”. Петр I издал указ: “В оную Кунсткамеру впредь всякого желающего пускать и водить, показывая и изъясняя вещи”



# Зимний дворец. Эрмитаж



В. Садовников  
Картинная галерея



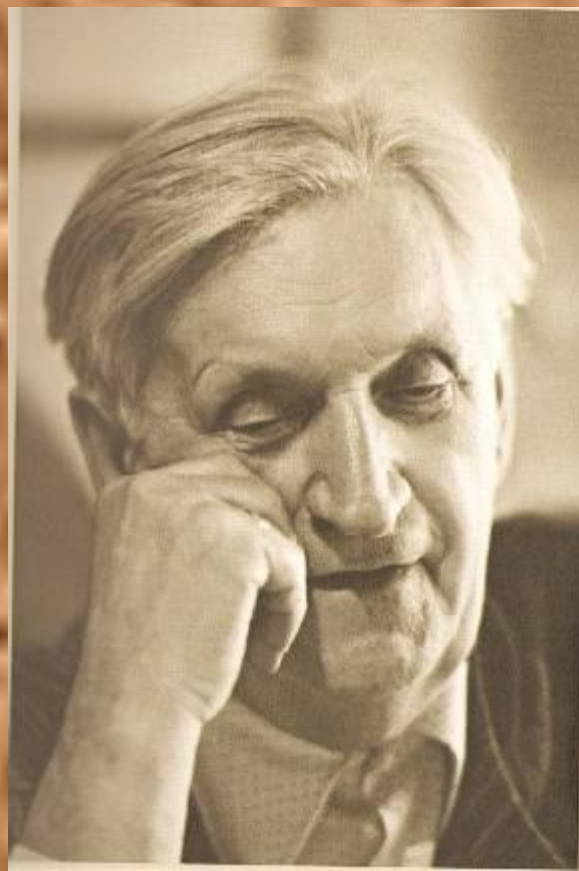
Островский  
краеведческий  
музей

краеведческий





*Музей - заповедник*



Кижы. Преображенская церковь



г.Новгород



Музеи деревянного зодчества.



# Как вещи попадают в музей?



Ковш



Сарафан



Зипун



Самовар



Кувшин



Кафтан



Рубаха



Бурдюк



Туесок



Башмаки



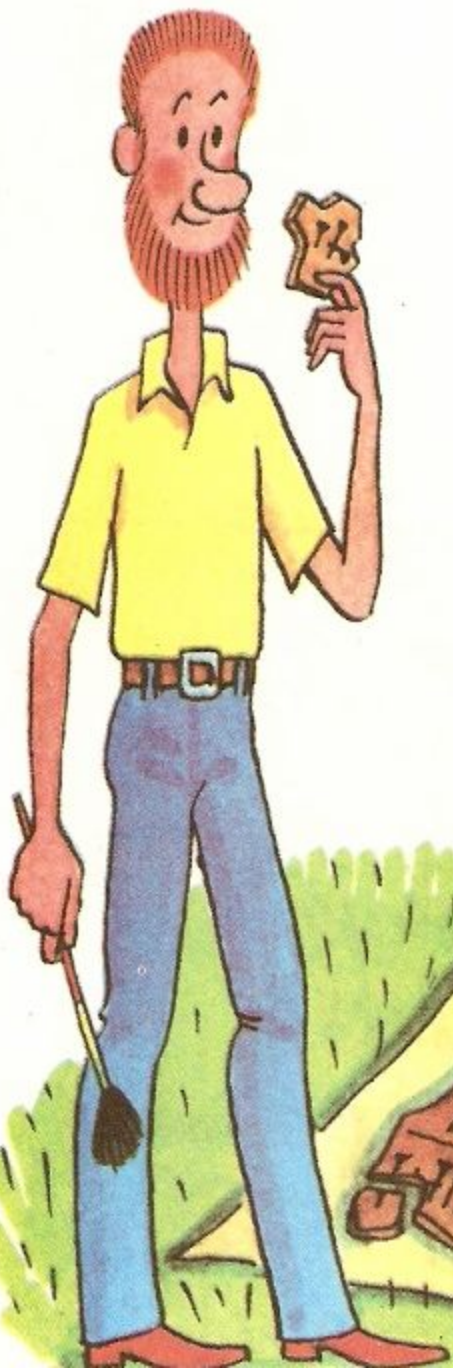
Сапоги



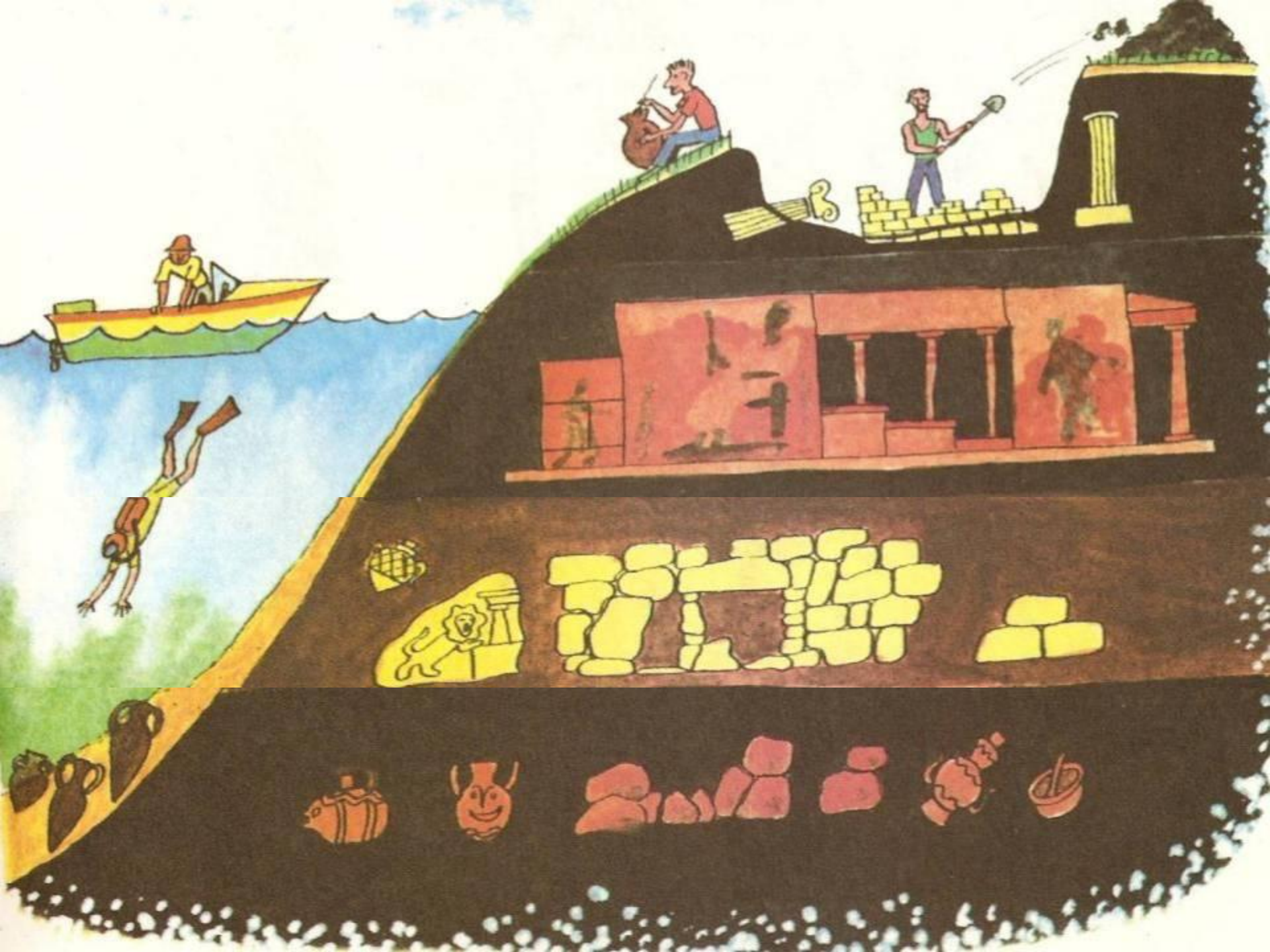
Лапти

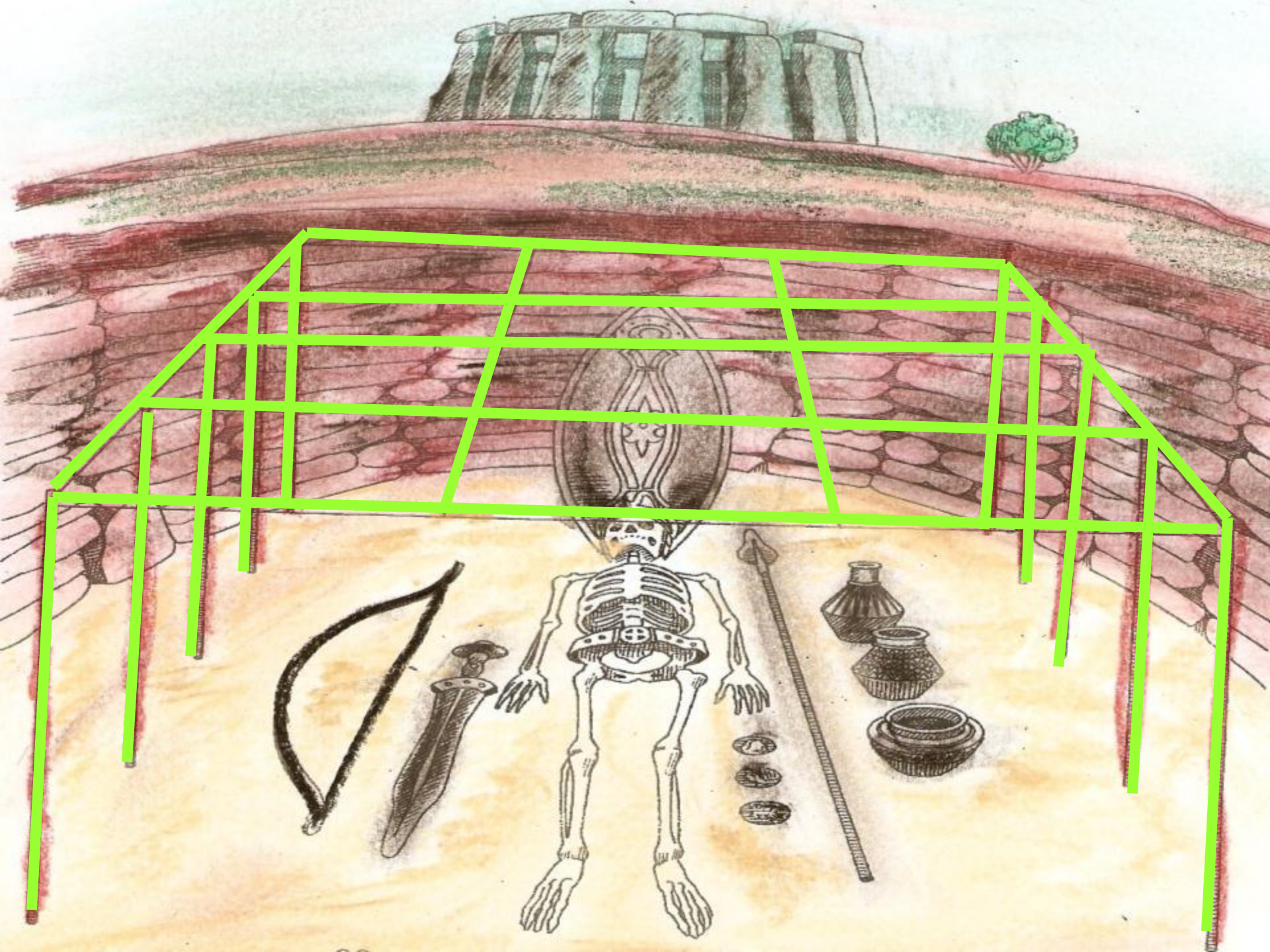


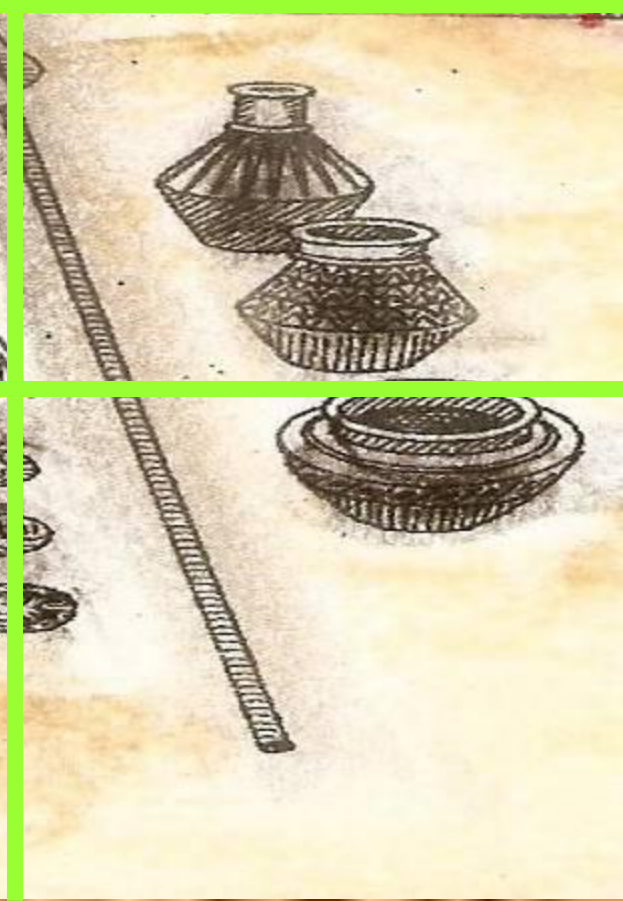
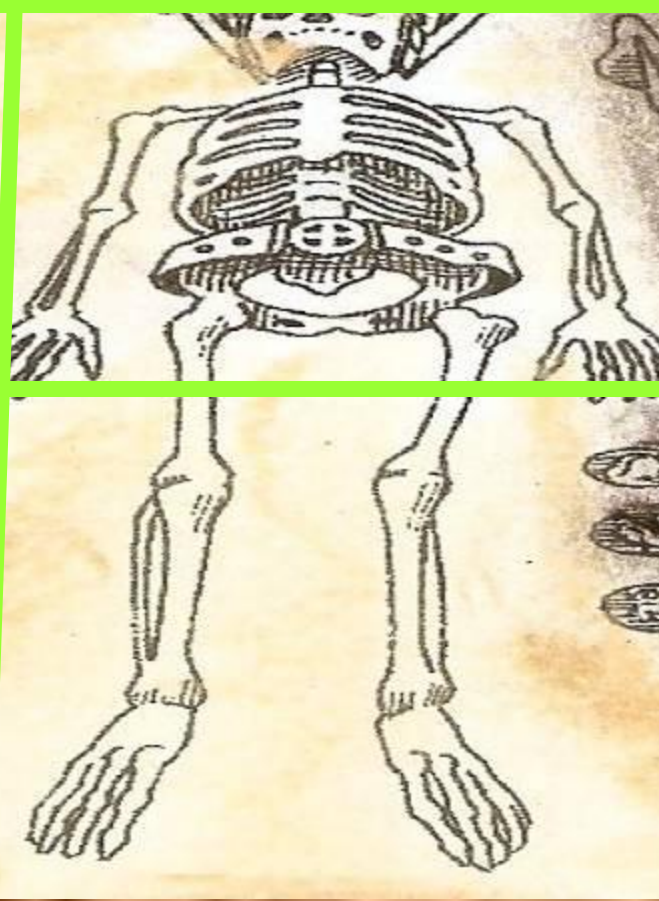
# АРХЕОЛОГ

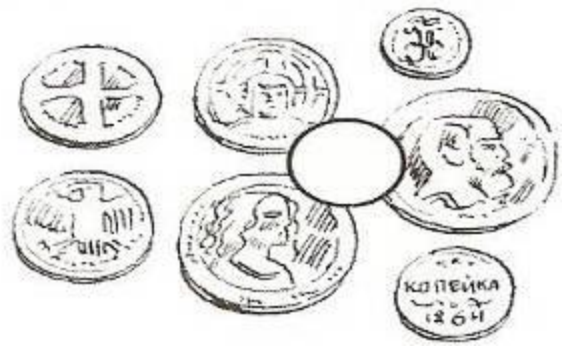
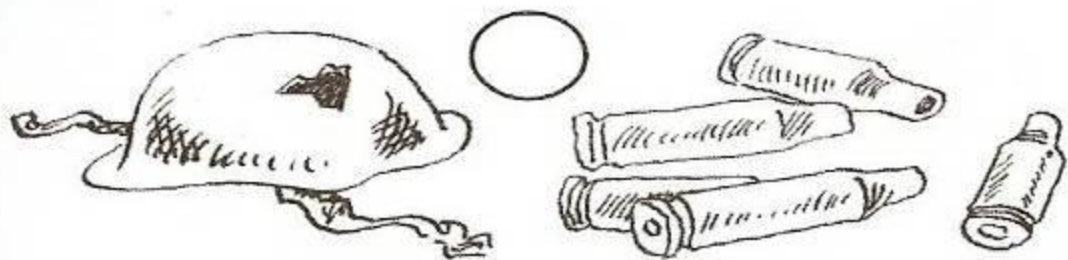
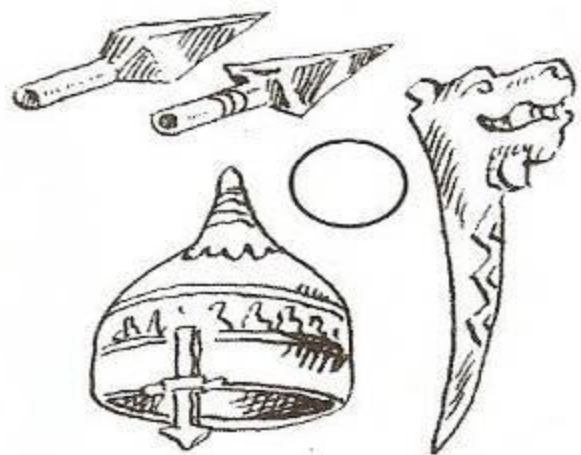
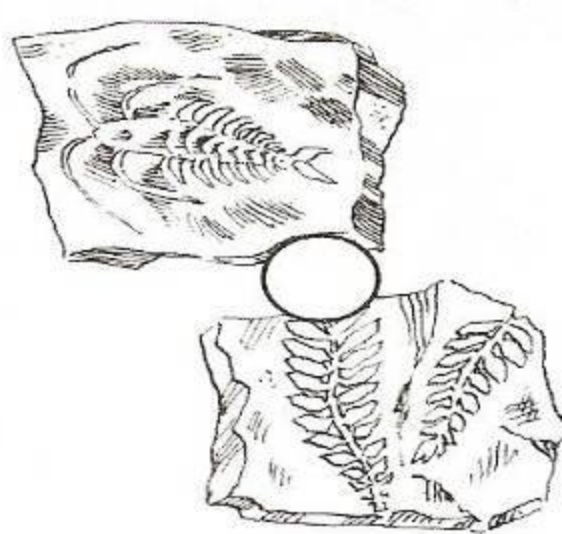
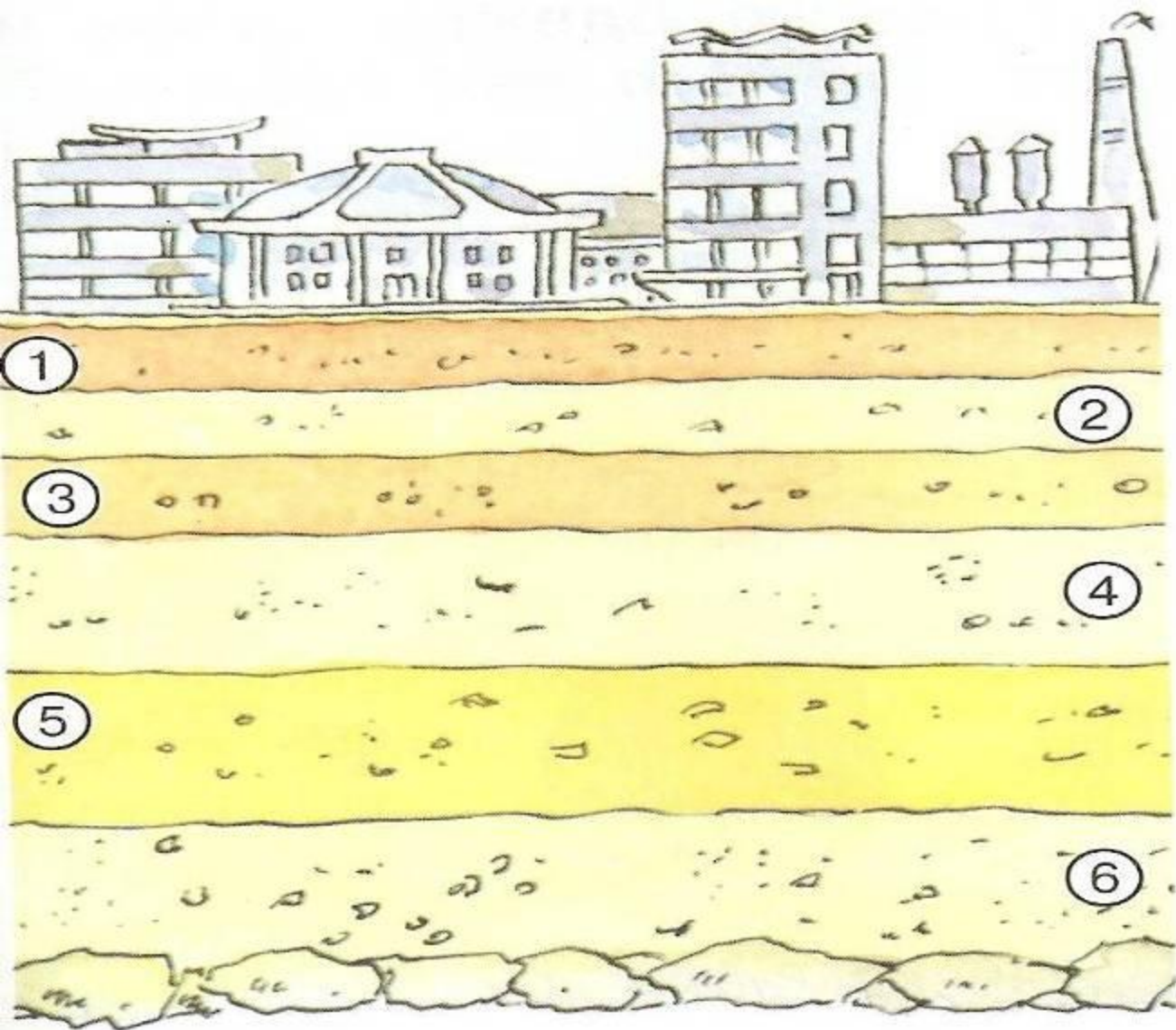




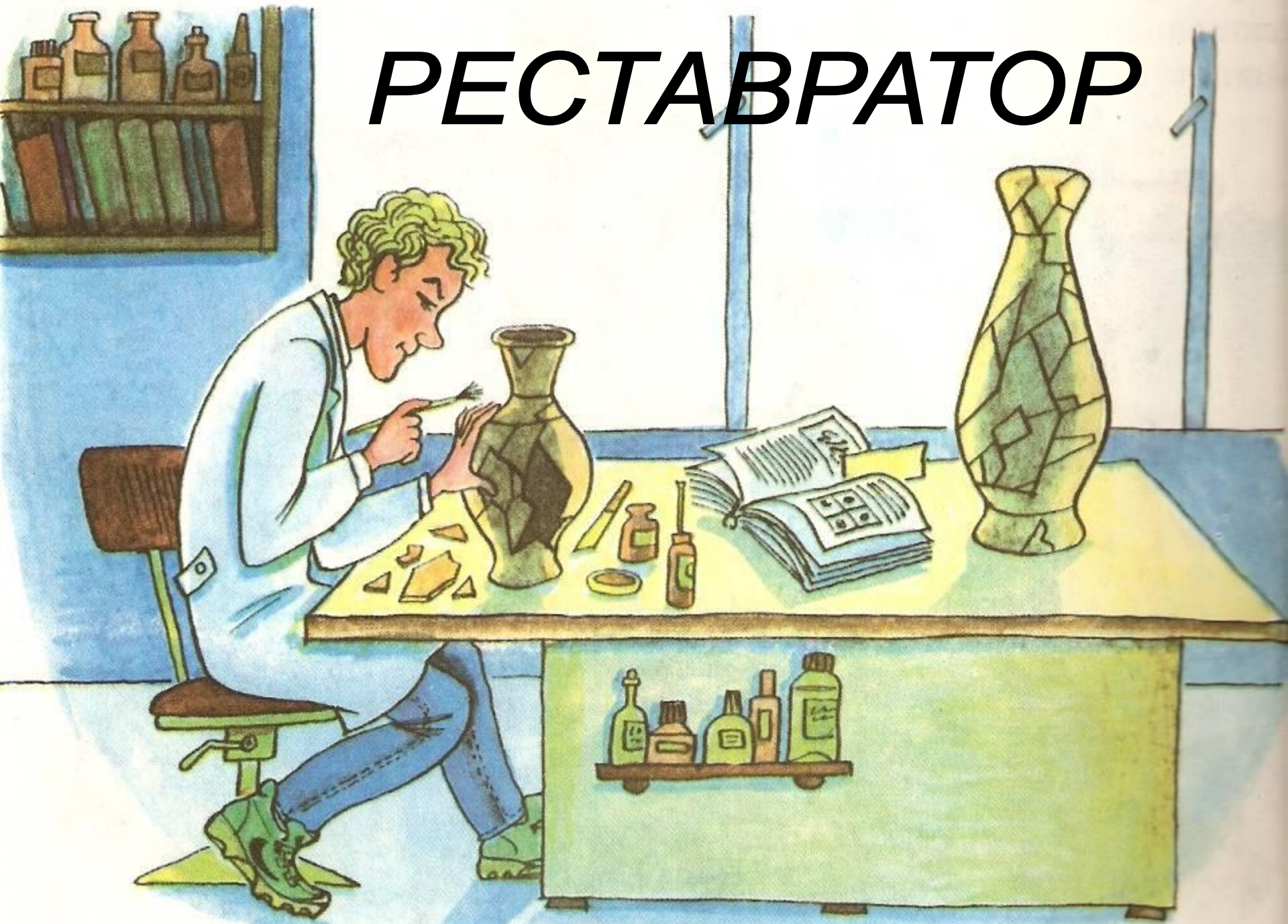


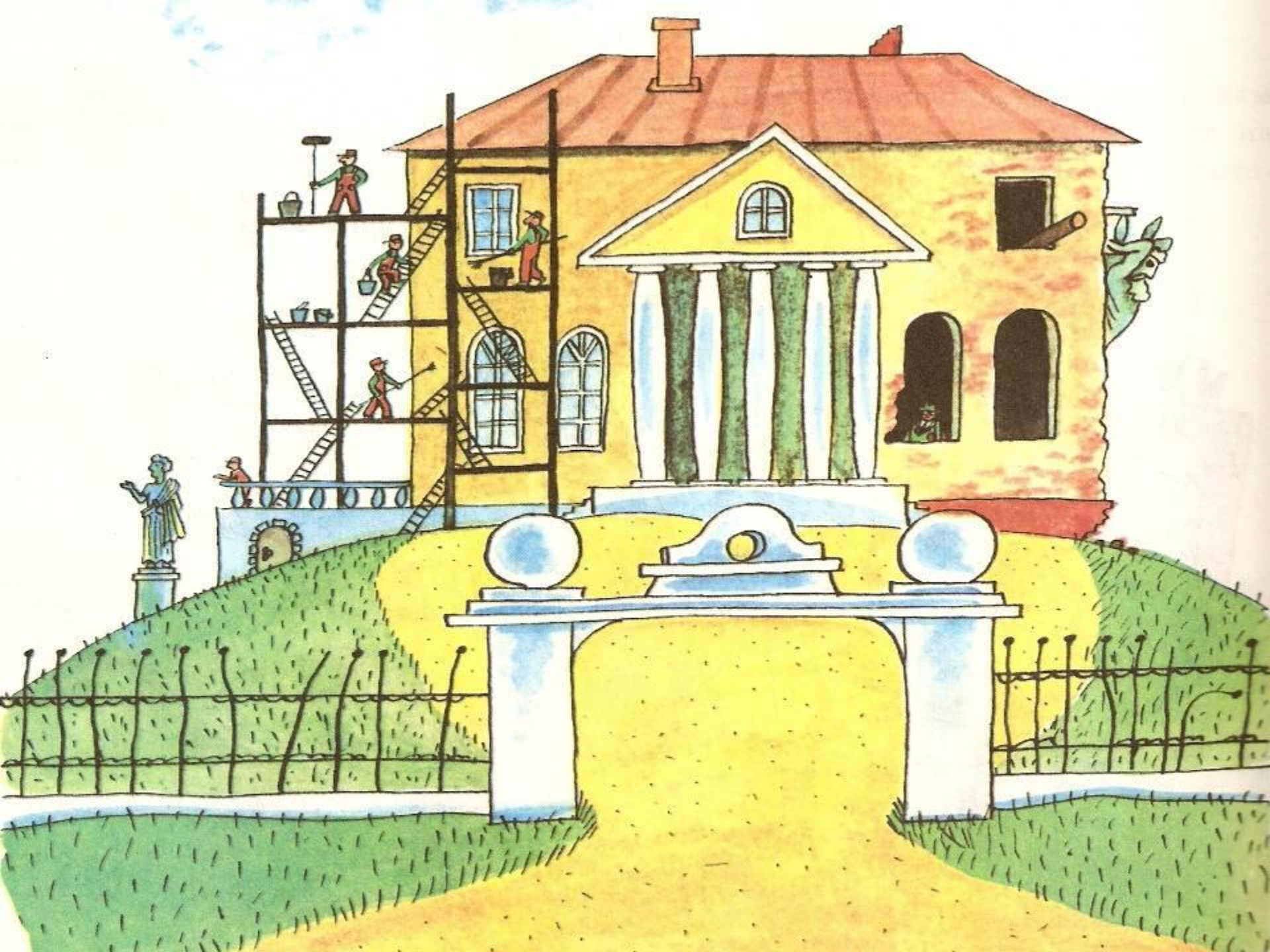






# РЕСТАВРАТОР











**НУМИЗМАТ**

# ЭТНОГРАФ



# ЭККУРСОВОД

