

# Зарубежный театр XX века



В Германии 18 века существовало **два придворных театра**, которые сыграли важную роль в развитии драмы и позднее превратили Германию в крупную театральную державу.

**ПРИДВОРНЫЙ И  
НАЦИОНАЛЬНЫЙ  
ТЕАТР МАНГЕЙМА  
ПИСАТЕЛЬ ТРУППЫ -  
ШИЛЛЕР**



**ПРИДВОРНЫЙ ТЕАТР  
В ВЕЙМАРЕ  
РУКОВОДИТЕЛЬ - ГЁТЕ**



# «Эпический театр» Бертольда Брехта (1898 – 1956 г.г.) – немецкого драматурга



## XX века.

Использовал в своих постановках комментирование событий со стороны, ставит зрителя в положение наблюдателя, включал в спектакли выступление хора, песни – зонги, вставные номера, чаще всего не связанные с сюжетом пьесы.

Широко использовались в спектаклях надписи и плакаты.

«Эффект отчуждения» - особый приём, когда перед зрителями представляли певец или рассказчик, комментирующие происходящее совсем не так, как это могли сделать герои. (Люди и явления представляли перед зрителями с самой неожиданной стороны)



# «Эпический театр» Брехта



- Бертольд Брехт (1898-1956 гг.) (немецкий драматург)
- Комментирование события со стороны, замедление хода действия, и его неожиданный быстрый новый поворот
- Включение хора, песен, вставных номеров, не связанных с сюжетом
- «Трехгрошовая опера», «Мамаша кураж и ее дети»
- Надписи и плакаты разного содержания «эффект отчуждения»





# Основные направления в

- **театральном искусстве XX века.**

На протяжении всего XX в. театр капиталистических стран — арена острейшей идеологической борьбы. Театральное искусство отражает сложные исторические, социальные изменения, происходящие в мире. Великая Октябрьская социалистическая революция, образование первого в мире Советского государства, а после второй мировой войны и других социалистических государств оказали существенное влияние на развитие театра капиталистических стран. В театральном искусстве идет борьба за новые формы реализма, за сближение передового театрального творчества со зрителем. Одновременно острый кризис мировой капиталистической системы порождает многообразные явления модернизма. Театр XX в. — лаборатория ярких, противоречивых поисков и открытий в режиссуре. Именно режиссер как организующая творческая сила занимает теперь ведущее место в театральном процессе. Еще в конце XIX в. режиссерские поиски Андре Антуана во Франции, Отто Брама в Германии, Томаса Джекоба Грейна в Англии были связаны с утверждением на сцене принципов реалистической школы (см. ст. «Театр XIX в. в Европе»). Они послужили толчком к возникновению противоположного по своей эстетике символического театра. Французский поэт-символист Поль Фор организовал в Париже «Художественный театр» (1890), просуществовавший около трех лет. Один из его участников — Люнье-По создал театр «Творчество» (1893), провозгласив условный «Театр поэта». Он предлагал актеру отказаться от психологической и социальной конкретности сценического образа, придавал особое значение мелодии поэтической речи. Видный деятель символического театра английский актер, режиссер и художник Гордон Крэг (1872 — 1966) утверждал абсолютное единовластие режиссера. Мечтой Крэга была замена актера маской, «сверхмарионеткой», свободной от обычных человеческих эмоций. Заметный вклад в развитие театральной культуры XX в. внес немецкий режиссер Макс Рейнхардт (1873 — 1943). Он обогатил ее выразительными средствами музыки, скульптуры, живописи. Актер Сандро Моисеи (1880 — 1935) создал под руководством Рейнхардта эмоционально насыщенные, возвышенные образы Гамлета, Ромео, маркиза Позы.









Здание Большого театра  
(О. И. Бове)



- В английской и особенно американской драматургии 30-х годов значительное место занимают социальные проблемы. Крупнейший драматический писатель США Юджин О'Нил, а также драматурги Лиллиан Хелман и Клиффорд Одетс поднимали в своих произведениях сложные вопросы, связанные с судьбами послевоенного поколения. Трагические конфликты героев с буржуазной действительностью лежат в основе драм О'Нила «Косматая обезьяна», «Любовь под вязами». Безотрадны по своему психологическому содержанию пьесы о буржуазных интеллигентах 30 — 40-х годов английского писателя Д. Б. Пристли («Опасный поворот» и др.).





ЗАРУБЕЖНАЯ КЛАССИКА  
XX ВЕК

# БЕРТОЛЬТ БРЕХТ

*Шехерашовая  
опера*



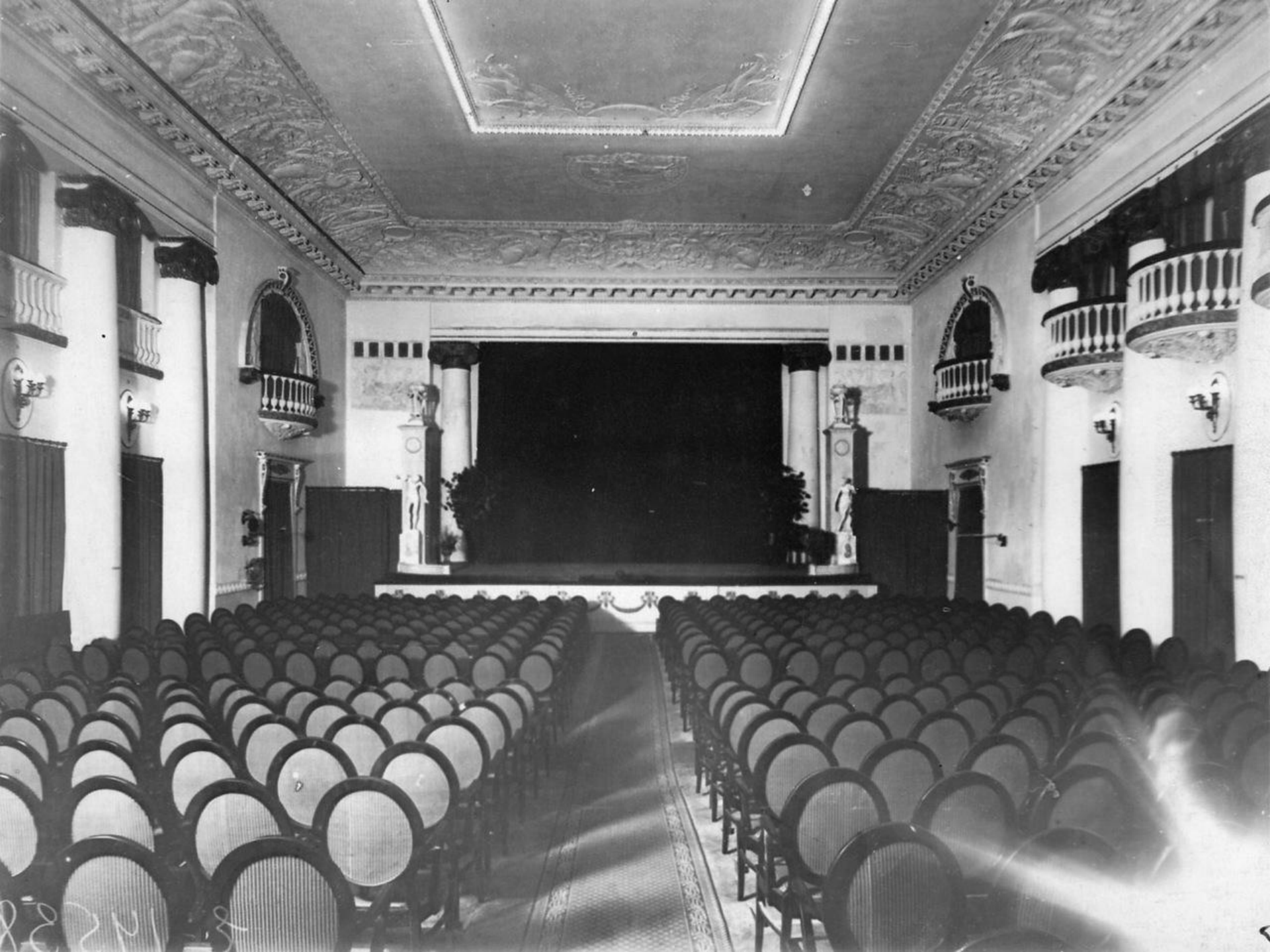




# Театр "Комеди Франсез".







# Словацкий национальный театр



ТЕАТР АБСУРДА.



**Eugene Ionesco**

