

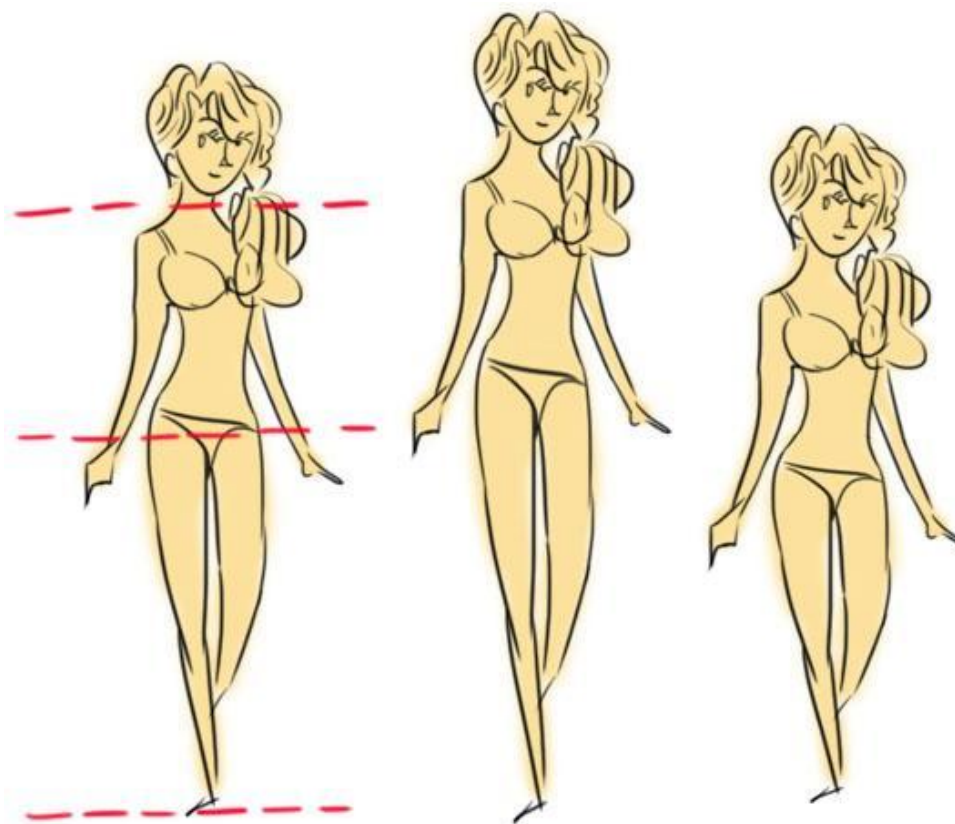
МОК Запад
Презентация на тему «Женские
пропорции» по предмету
«Имиджеология»

Выполнила студентка группы 31ПЭ1
Столярова Кристина
Проверил преподаватель
Захаренкова Е.А

Женские пропорции
(соотношение верхней
и нижней части тела)

Идеальная пропорция

Сбалансированная высота сидения и ног



Пропорциональные

Длинные

Короткие

Завышенная талия – маленькая высота сидения и длинные ноги или большая высота сидения и средние ноги



СБАЛАНСИРОВАННАЯ ФИГУРА

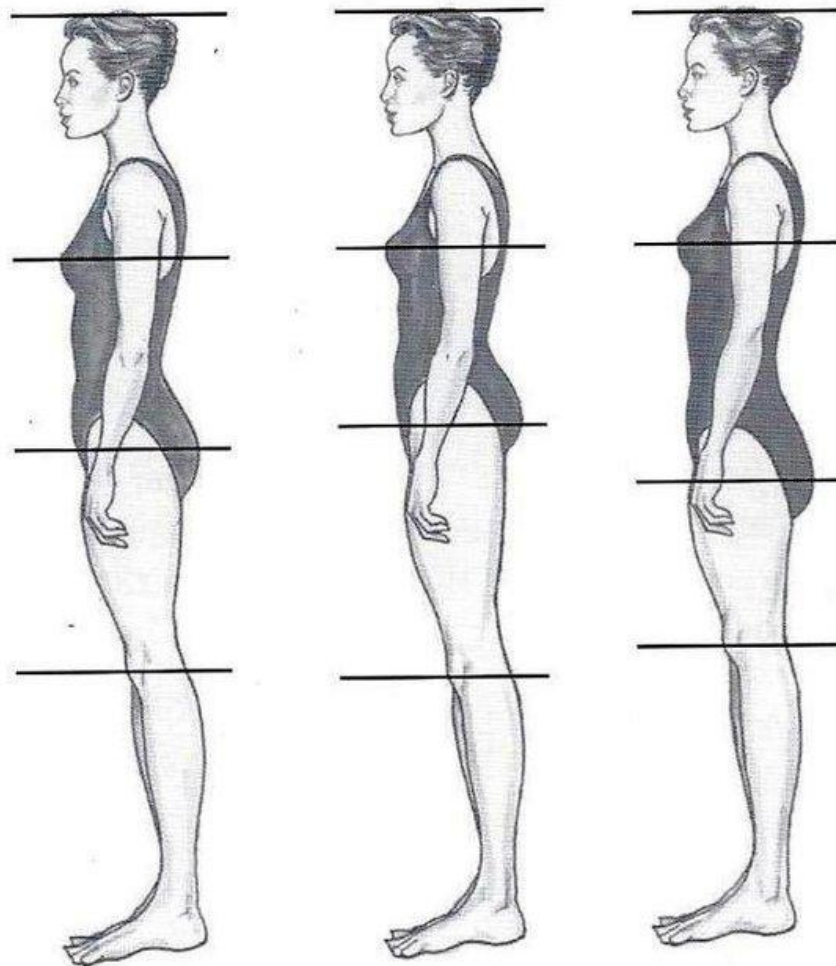


КОРОТКИЕ НОГИ, ДЛИННЫЙ ТОРС



ДЛИННЫЕ НОГИ, КОРОТКИЙ ТОРС

Заниженная талия - маленькая высота сидения средней длины или короткие ноги



**СБАЛАНСИРОВАННАЯ
ФИГУРА**

**ДЛИННЫЕ НОГИ,
КОРОТКИЙ ТОРС**

**КОРОТКИЕ НОГИ,
ДЛИННЫЙ ТОРС**

При длинном верхе важно зрительно удлинить ноги. Здесь придут на помощь джинсы-клеш и высокий каблук





Вертикаль – зрительно удлиняет



Юбки с завышенной линией талии делают ваши ноги длинее.

ИЗБЕГАТЬ!



Джинс и брюк с низкой посадкой на бедрах, джинс с потертостями, брюк и джинс с отворотами.
Яркой, контрастной обуви.
Разноцветности (верх одного, брюки другого, ботинки третьего цвета).
Ботильонов, в сочетании с юбкой.



Низкая талия и короткие ноги (главное –
визуально удлинить ноги)

Не рекомендуется:

- заниженное расположение условной линии талии;
- юбка с блузкой, заправленной внутрь;
- горизонтальные подрезы на середине бедер
- брюки с заниженной талией;
- брюки с отворотами;
- узкие платья расширяющиеся от линии колен;

Рекомендуется:

- платья и пальто с высоко расположенной условной линией талии;
- горизонтальные подрезы под грудью;
- прямые и расширенные книзу формы;
- блузы и жакеты прямого покроя;
- высокий пояс;
- короткое (светлое) поверх длинного (тёмного);
- широкие пояса одного цвета с брюками или юбкой;



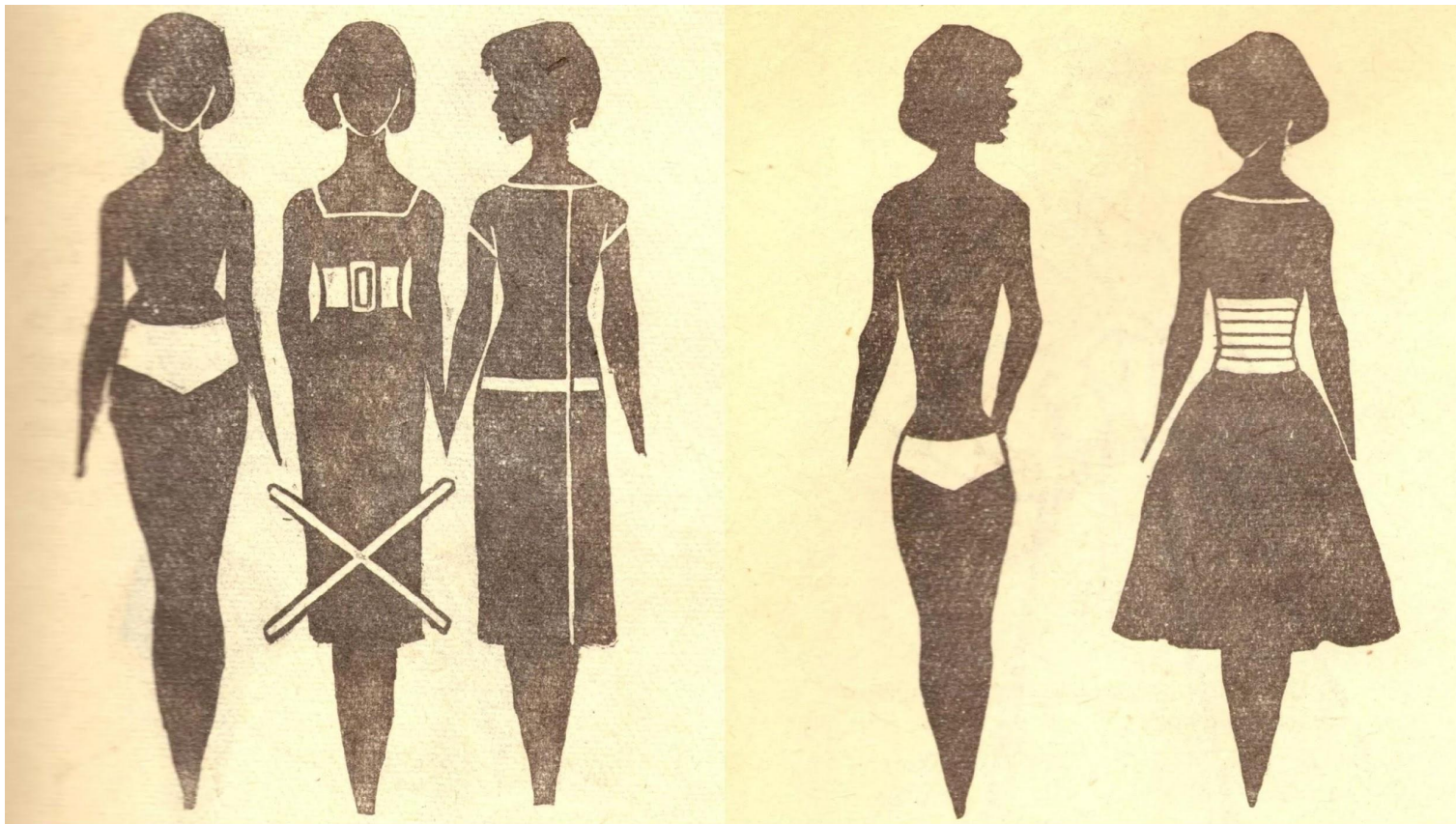


Рис. 10 Платье с деталями, подчеркивающими (слева) и скрадывающими (справа) короткую талию

Рис.11: Платье с деталями, скрадывающими длинную талию

Темные цвета подчеркивают длину брюк и укорачивают ноги



Брюки в тон кожи удлиняют ноги

Широкая часть голени →



Низ брюк приходится на узкую часть голени

← Узкая часть голени

Обувь с высоким передком укорачивает ноги, если не на каблуках



Допускается обувь телесного цвета с высоким передком, и ремешок не так заметен

*Зауженные капри
стройнят и
удлиняют ноги*



*Широкие и рас-
ширенные книзу
капри
укорачивают
ноги*



*Манжеты
создают
горизонтальную
линию, которая
укорачивает ноги*



*Задние карманы,
боковые,
накладные полнят
нижнюю половину
фигуры*



Helpster.ru



 **the Fashion**



2. Хорошо удлиняет платье с баской.

3. Рисунок заканчивается выше линии талии. В результате, зрительно, часть длины тела отдается длине ног.

4. Под грудь проходит черная, горизонтальная полоса. Вот она и делит фигуру на правильные пропорции. Короткие ноги становятся длиннее.



the
Fashion



Выбор рисунка и подбор деталей одежды зависит от индивидуальных особенностей клиента. При подборе аксессуаров, следует обратить внимание не только на конституцию тела, но и строение фигуры





песочные
часы



перевернутый
треугольник



треугольник



прямоугольник



овал



бриллиант







Брюки с вертикальными швами и заправленный в них топ делают ваши ноги длинее.



Юбки с завышенной линией талии делают ваши ноги длинее.







Спасибо за внимание!