

# ЖИВОПИСЬ ДРЕВНЕГО РИМА

Стили помпейских фресок.

Фаюмский портрет.

Древнеримская мозаика.

Персей и Андромеда. Фреска из Помпей. Вольная римская копия с оригинала Никия (IV в. до н. э.), Неаполь, Национальный музей.



«Жертвоприношение Ифигении». Копия 1 в. н. э. по оригиналу Тиманфа, рубежа 5—4 вв. до Н. э. Фреска из Помпей. Неаполь, Национальный музей.



Фрески дома Саллюстия в Помпеях, I  
(инкрустационный) стиль, 200-80 г.г.  
до н.э.



Дом Саллюстия (Casa di Sallustio), III-I  
в.в. до н.э., Помпеи





Фрески Дома Фавна в Помпеях, I (инкрустационный) стиль, II в. до н. э.

Дом Фавна (Casa del Fauno), Помпеи 180-170 г.г. до н.э.,



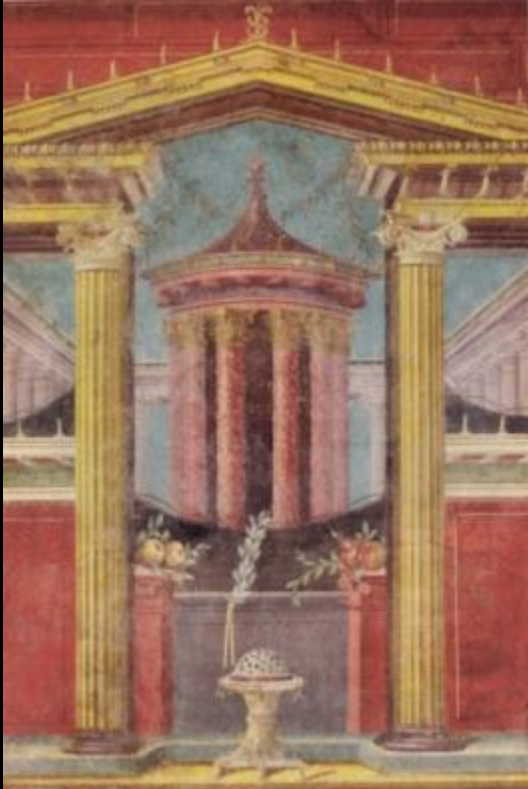


Фрески Самнитского дома (Дом Саннитика, Casa Sannitica) в Геркулануме, I (инкустационный стиль), II в. до н.э.



Атриум Самнитского дома (Дом Саннитика, Casa Sannitica) в Геркулануме, II в. до н.э.





Комната Масок (фреска Дома Августа), 36 г. до н.э., Рим

Росписи II (архитектурно-перспективного) помпеянского стиля, фрески Виллы Королевского Леса, при бл. 50 г. до н.э., музей Метрополитен, США, Неаполитанский национальный музей



Фреска Дома Августа, II стиль, 36 г. до н.э., Рим





Помпеянская роспись II (архитектурно-перспективного) стиля, из Виллы Поппеи Сабини в Оплонтисе, I в. н.э.







- Фрески дома на  
Эсквилине:
- Прибытие Одиссея на  
остров волшебницы  
Кирки,
  - Одиссей в царстве  
Аида,
  - Одиссей на острове  
киклопов, I в. н.э.,  
Ватикан, Рим, Италия





Фрески Виллы в Боскорееале,  
50-40 г.г. до г.э., Музей  
Метрополитен, Нью-Йорк,  
Неаполитанский музей



Атака Лестригонов  
Фреска в Доме изящной  
дороги в Риме, 60-40 до н.э.





Фрески виллы Ливии (II стиль), конец I в. до н.э., Национальный римский музей





Фрески виллы Ливии (II стиль), конец I в. до н. э., Национальный римский музей





Фрески Виллы Мистерий (комната № 5), (3 — сер. 1 вв. до н. э.)

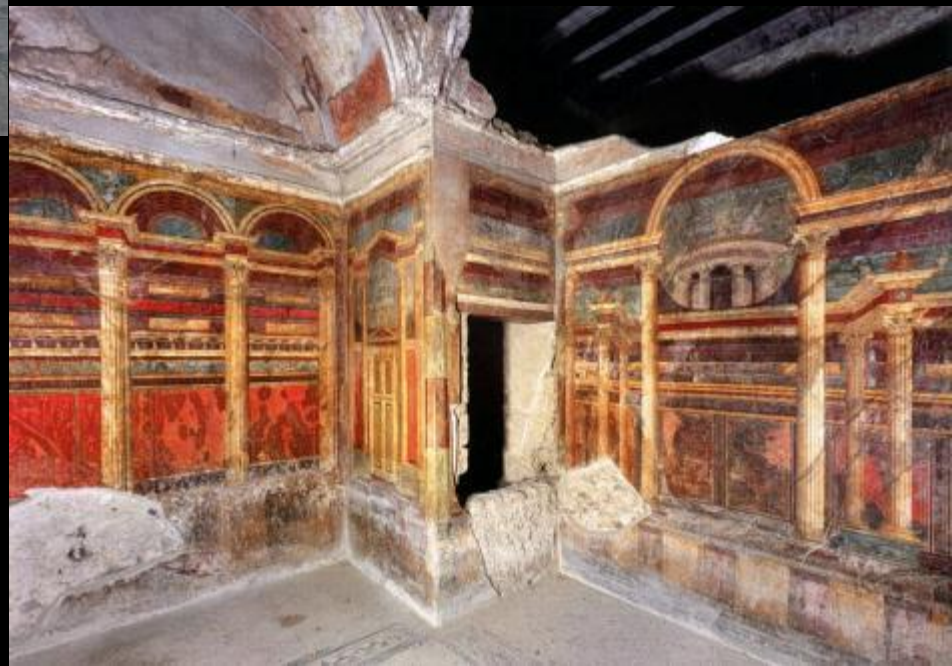




Фрески Виллы Мистерий.  
Геометрический орнамент в атриуме.



Фрески Виллы Мистерий. Роспись  
таблинума и кубикулы (спальни)







Фрески Виллы Мистерий  
(комната № 5), (3 — сер. 1 вв.  
до н. э.)



Фрески Виллы Мистерий (комната № 5), (3 — сер. 1 вв. до н. э.)





Фрески Виллы Мистерий (комната № 5), (3 — сер. 1 вв. до н. э.)





Фрески Виллы Мистерий (комната № 5), (3 — сер. 1 вв. до н. э.)





Фрески Виллы Мистерий (комната № 5), (3 — сер. 1 вв. до н. э.)



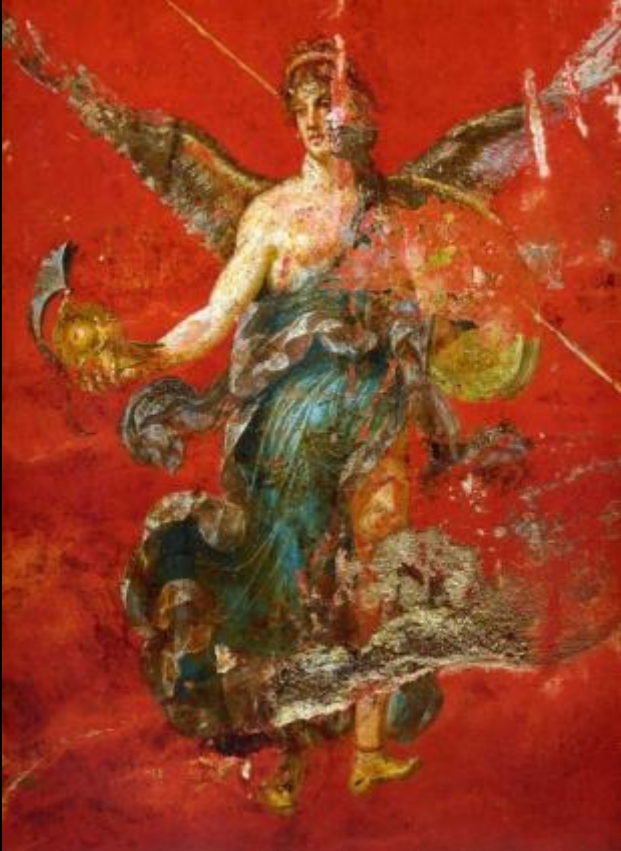


Фрески Виллы Мистерий (комната № 5), (3 — сер. 1 вв. до н. э.)





Ника, Флора и Диана, фрагменты фресок из Стабий, I в. до н.э.





Дом Лукрецио Фронtone, терраса,  
фрески III (орнаментального)  
помпеянского стиля, пригл. 20-е г.г. в. н.  
э.



Фрески III стиля в росписях  
Вилла Боскотреказе, I в. н.э.





«Кентавромахия» и пейзажные  
фрески из «Дома Цицерона» в  
Помпеях, 150—125 гг. до н. э.,  
Неаполь, Национальный  
археологический музей







Похищение Европы.  
Фрагмент. Фреска из Помпей  
(Дом Наказанной Любви).  
I в. н. э., Неаполь,  
Национальный  
археологический музей.



Марс и Венера. Фрагмент.  
Фреска из Помпей (Дом  
Наказанной Любви).  
Ок. 20 г. до н. э. — 50-е гг. н.  
э., Неаполь,  
Национальный  
археологический музей.



Супружеская сцена.  
Фреска из кубикюла  
D виллы Фарнезина.  
I в. до н. э. — I в. н. э.  
Рим, Национальный  
Римский музей,  
Палаццо Массимо в  
Термах.



Натюрморт с куропаткой, яблоком и гранатом. Фреска из Геркуланума.

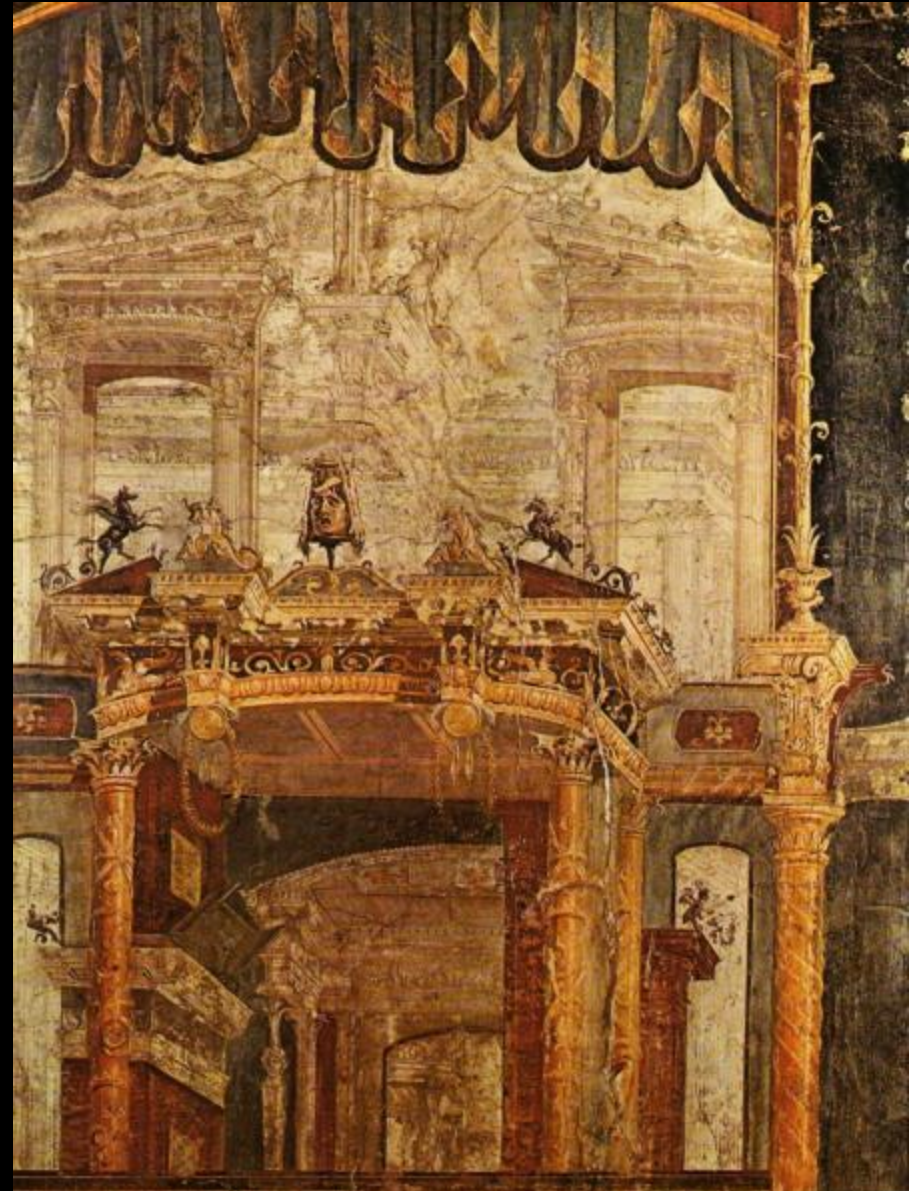


Натюрморт с куропаткой и угрями. Фреска из Геркуланума..





Фрески IV (декоративно-архитектурного) стиля в доме Веттиев в Помпеях и в базилике Геркуланума, 60—79 гг.







Фреска из Помпей (Дом великого герцога Тосканы).

IV стиль.

Неаполь, Национальный археологический музей.

Юный Геракл, душащий змей. Помпейская фреска. 60—79 гг. Помпеи, Дом Веттиев.







Сцена жертвоприношения в честь Дианы. Фреска из триклиния дома Веттиев в Помпеях, Четвертый стиль. 60—79 гг. Помпеи, Дом Веттиев.



Покинутая Дидона. Фреска из Помпей (Дом Мелеагра). Четвертый стиль. Ок. 69—79 гг. н. э. Неаполь, Национальный археологический музей.





Девушка со стилусом и дощечками для письма (Портрет Сапфо), прибл. 50 г. н.э., Помпеи



Медальон с бюстом юноши со свитком.  
Фреска из Геркуланума.  
Четвертый стиль. 55—79 гг. н. э.  
Неаполь, Национальный археологический музей.



9072

Портрет пекаря Теренция Неона и его жены. Фреска из Помпей (Дом Теренция Неона, VII, 2, 6). Неаполь, Национальный археологический музей.



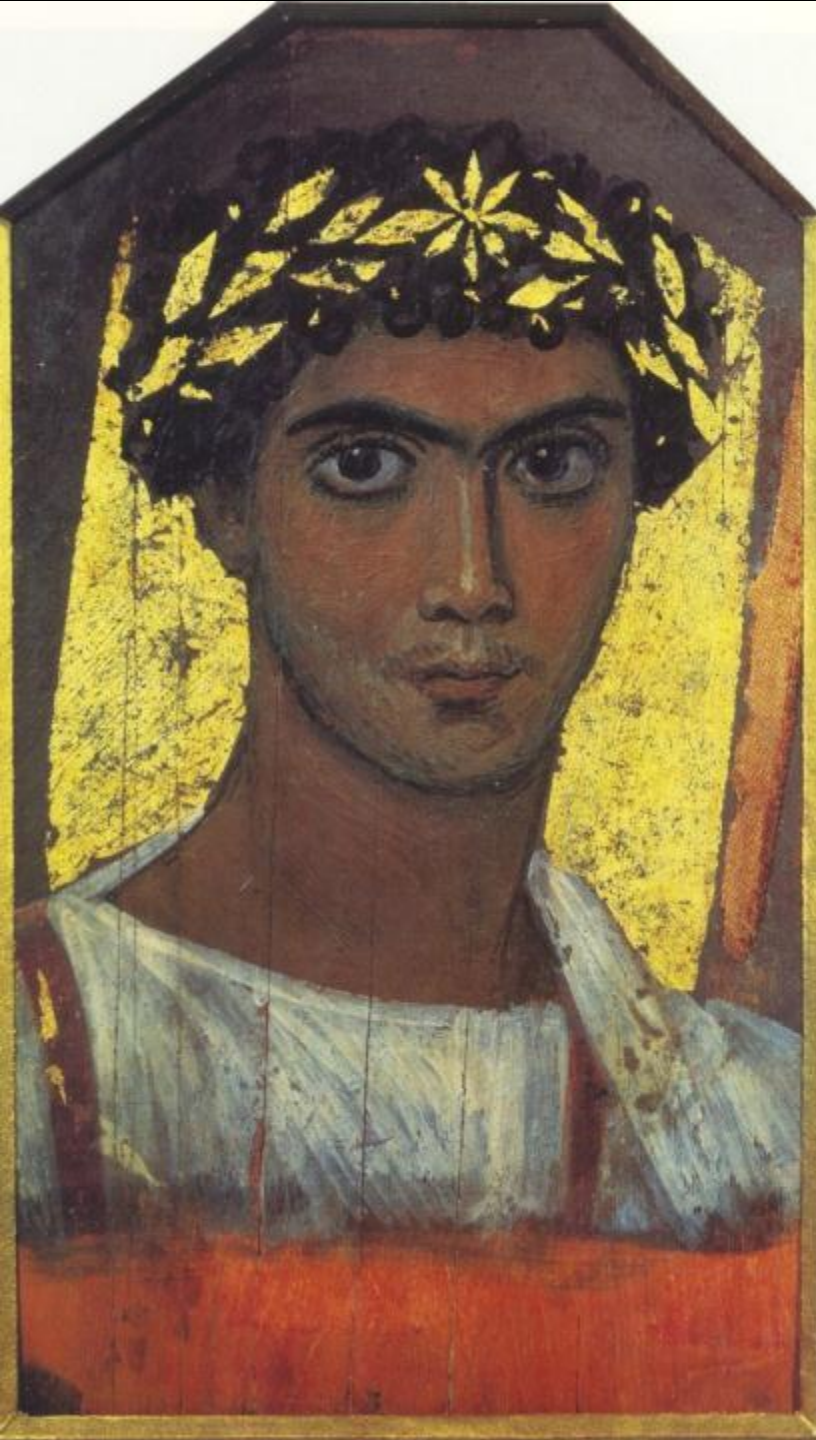
9058



Портрет молодой женщины, энкаустика, начало I160-170 г.г., Британский музей, Лондон



Портрет юноши в золотом венке, энкаустика, начало II в., ГМИИ им. А.С. Пушкина





Саркофаг Артемидора,  
Фаюм, II в., Британский  
музей, Лондон

Портрет молодой  
женщины, Энкаустика,  
начало II в., Лувр,  
Париж

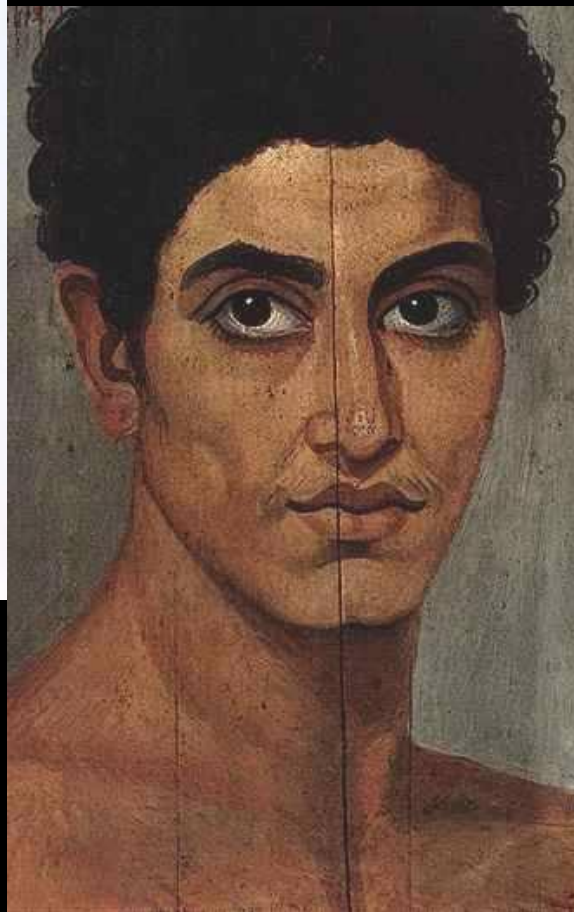


Мумия с фаюмским портретом из  
собрания Египетского музея в  
Берлине, II в. до н.э.

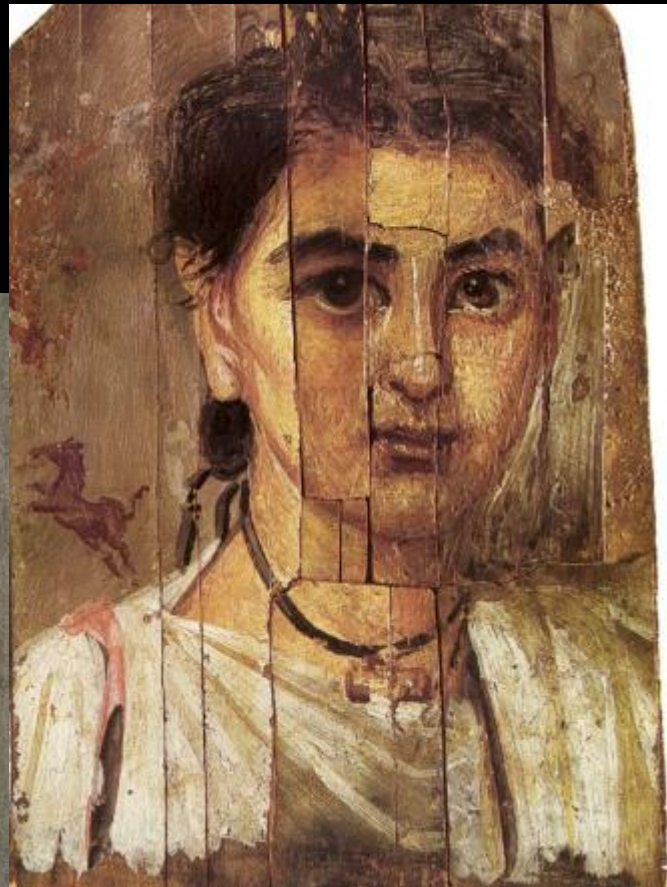




Портрет молодого человека,  
125-150 , Государственное  
античное собрание, Мюнхен



Фаюмский портрет из  
собрания Британского  
музея,  
первая половина II в.



Портрет мальчика, II в.,  
Национальный музей,  
Варшава, Польша





Портрет пожилого римлянина.  
Энкаустика. Конец I в. ГМИИ  
им. А.С. Пушкина, Москва



Портрет военного. 160-170 г.  
г., Виндзор, колледж Итона,  
коллекция Майера

Христос Пантократор, икона  
VI в., Монастырь св.  
Екатерины, Египет







Улисс и сирены. Мозаика дома Диониса и Одиссея в Дугге, III в. н.э., музей Бардо, Тунис

Вергилий, пишущий «Энеиду». Мозаика, найденная в Сусе, I - III в. н.э., музей Бардо, Тунис







Океан и Тетис, III в., Музей мозаики в  
Зугме, Газиентип, Турция



Помпеянская мозаическая композиция  
«Помни о смерти». Неаполь  
Национальный Археологический музей,  
Италия



Нептун и  
нерейды.  
Напольная  
мозаика терм в  
Остии, II в.



Каменная и  
смальтовая  
мозаика





Академия. Помпейская мозаика из  
собрания Национального музея в  
Неаполе



Диоскурид из Самоса. «Уличные музыканты». Кон. 2 в. до н. э., «дом Цицерона» в Помпеях, собрание Национального музея в Неаполе







Нимфа и сатир. Мозаика  
дома Фавна в Помпеях, I  
в. н.э.



Портретная  
мозаика из  
собрания  
Национального  
музея в Неаполе.

Мозаический натюрморт  
из собрания Ватикана, II  
в.







«Битва при Иссе», напольная мозаика из Дома Фавна, Помпеи, около 200 г. до н.э., Национальный археологический музей, Неаполь



Орнаментальная рамка помпейской мозаики, I в. до н.э. из собрания Британского музея



«Невыметенный пол», римская мозаика (копия греческой работы Сосия), IV в., музейное собрание Ватикана

