

# Определенный артикль

Артикль указывает на то, что слово является существительным!

Артикль употребляется только перед существительными (одушевленными и неодушевленными)!

le chien, les enfants, la maison, le stylo,  
la mère, la table, les bonbons, le ciel

# Определенный артикль

le

Перед  
существительными **мужского**  
рода

la

Перед  
существительными **женского**  
рода

les

Перед  
существительным  
**и во**  
**множественном**  
**числе**

l'

Перед  
существительным  
и, начинающимся  
**с гласной или h**

Обозначает **конкретный** предмет:

Fermez **la** porte!

Est-ce que je peux prendre **le** stylo?



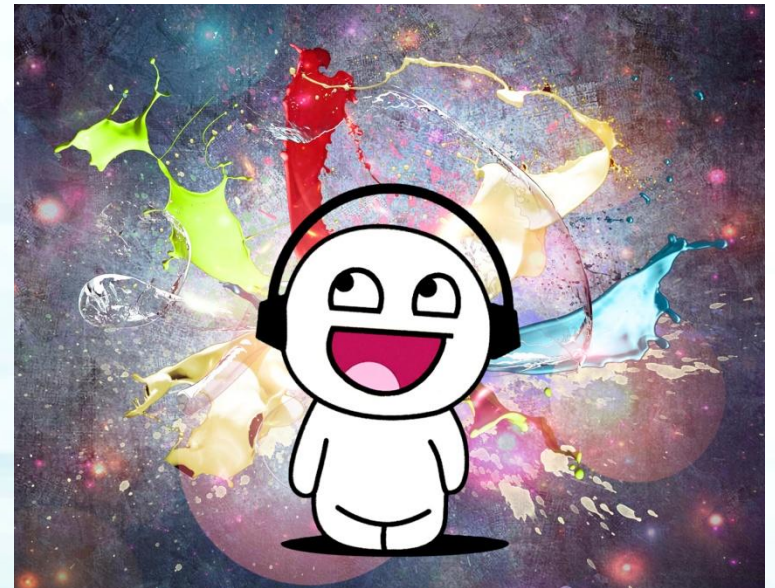
Употребляет **после** глаголов **aimer, préférer, adorer, détester:**

J'aime **la** musique.

J'adore **la** langue française.

Je préfère **les** pommes.

Je déteste **les** tomates.



Употребляется в датах:

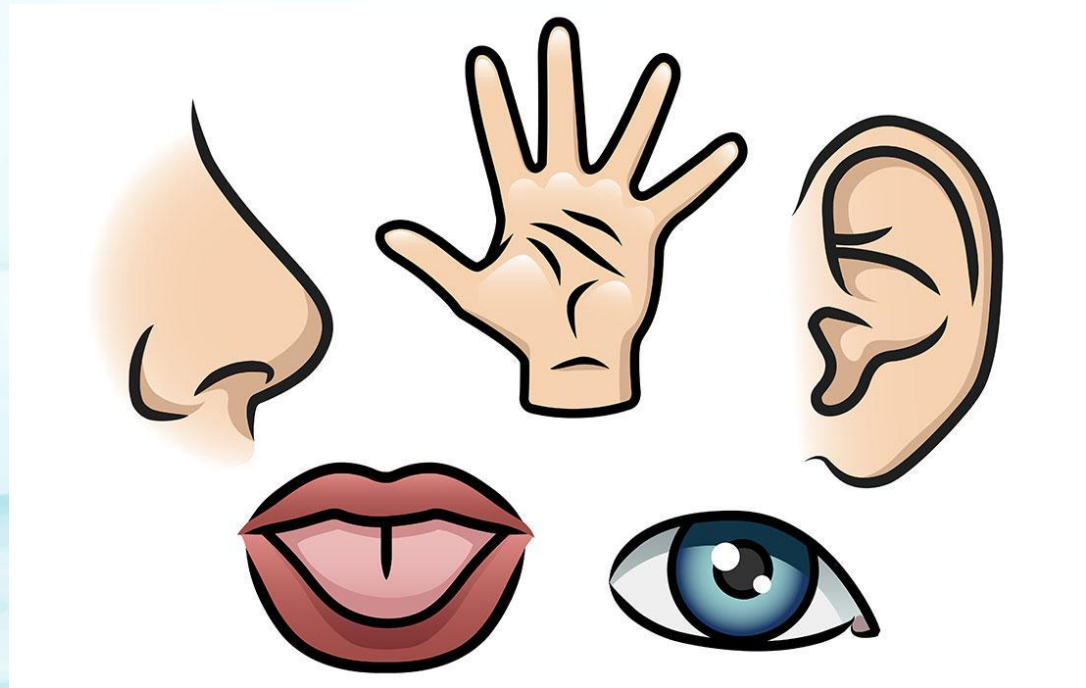
Le 8 mars on fête le jour des femmes.



Употребляется перед названиями  
**частей тела:**

Elle a **les yeux bleus.**

Marie a **les cheveux noirs.**



Употребляется перед  
существительным, если после него  
стоит еще одно существительное,  
обозначающее принадлежность с  
предлогом **de**:

C'est **le** sac de Michel.

Je vois **la** mère de mon ami.





# Слитный артикль с предлогом de

de

+

le  
la  
les  
l'

=

du  
de la  
des  
de l'

# Слитный артикль с предлогом à

à

+

le  
la  
les  
l'

=

au  
à la  
aux  
à l'