



# *Гений земли Русской*



**Ломоносов  
Михаил Васильевич  
1711-1765**

## *Петербургская Академия наук.*



- С 1745 года - первый русский академик Петербургской АН,  
служит до конца своей жизни.

# Академик, профессор

- Представил в академическое собрание три научных сочинения: «О вольном движении воздуха, в рудниках примеченном», «О действии химических растворителей вообще», «Физические размышления о причинах теплоты и холода».(1744 год).
- Основан «Курс истинной физической химии» (1752 – 1754 г.).
- Открытие первой химической лаборатории в России (1748год).

# Химическая лаборатория



# Мозаичные картины



Возродил древнее искусство мозаики (со своими учениками создал более 40 мозаичных картин).

# «Полтавская баталия»



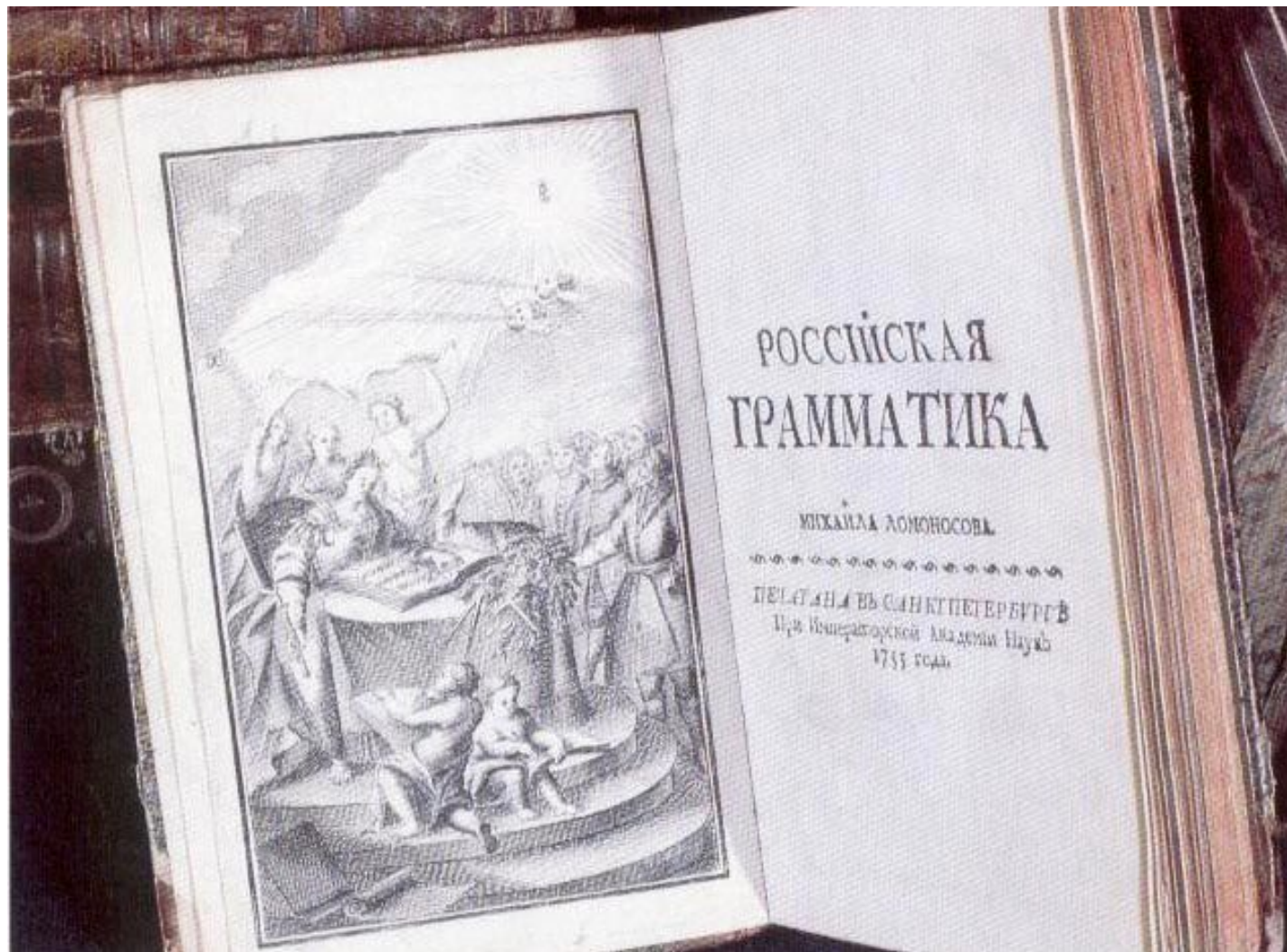
# В гостях у Ломоносова



ЛОМОНОСОВ ПОКАЗЫВАЕТ ЕКАТЕРИНЕ ВТОРОЙ  
в своем рабочем кабинете собственные мозаичные работы



В 1757 г. вышла в свет **«Российская грамматика»**. Эта книга была первой научной грамматикой русского языка, первым сводом правил русского языка.



# Ломоносов – филолог, литератор.

Работа над теорией русской прозы. Итог этой работы – «Риторика» (1744г.).

1755 год – «Русская грамматика».

1757 год – «Предисловие о пользе книг церковных в российском языке» (теория трёх стилей).

Поэтическое наследие: оды, трагедии, сатиры, эпиграммы, басни, философская лирика.

Оратор: «Речи» естественнонаучного содержания, публицистические «Похвальные слова».



# Основатель университета



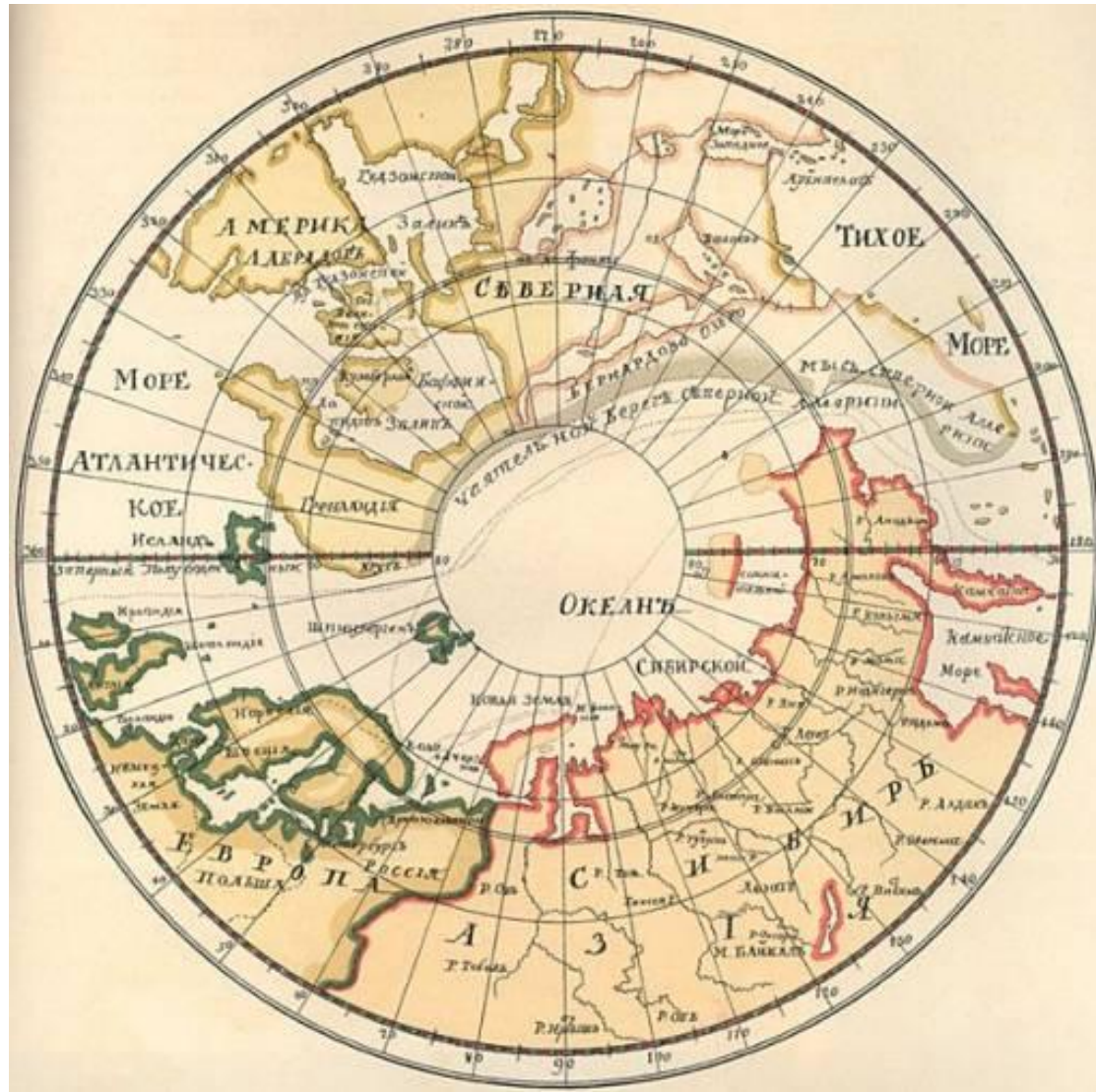
Ещё в 18 веке широкие круги передовых людей России поняли, что Ломоносов – это национальная гордость страны, и тысячи русских людей различных сословий, восхищаясь им, стремились подражать ему!



# Топографические карты



# Полярная карта



# «Атлас российский» 1745 г.

А Т Л А С Ъ  
РОССІЙСКОЙ,  
СОСТОЯЩЕЙ  
ИЗЪ  
ДЕВЯТНАДЦАТИ СПЕЦІАЛЬНЫХЪ КАРТЪ  
представляющихъ  
ВСЕРОССІЙСКУЮ ИМПЕРІЮ  
СЪ ПОГРАНИЧНЫМИ ЗЕМЛЯМИ,  
сочиненной  
по правиламъ Географическимъ  
и новѣйшимъ обсерваціямъ,  
съ



# «Аэродромическая машина»

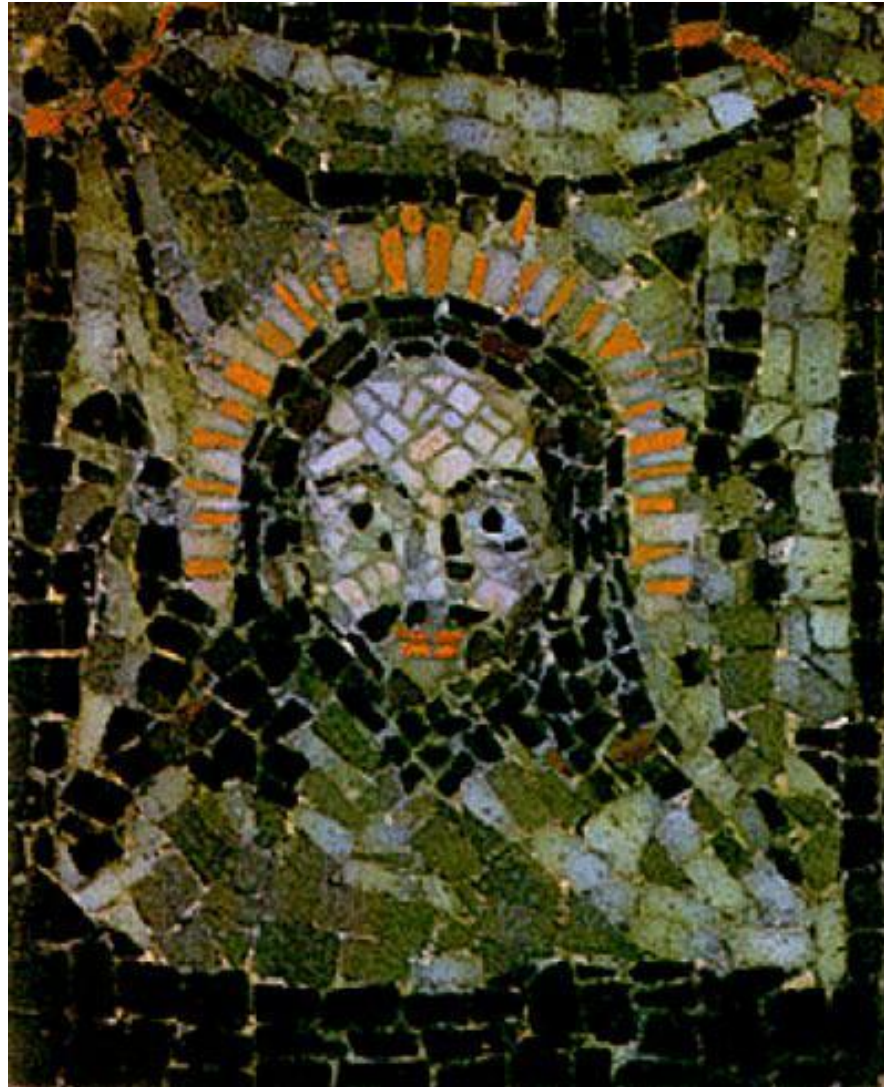




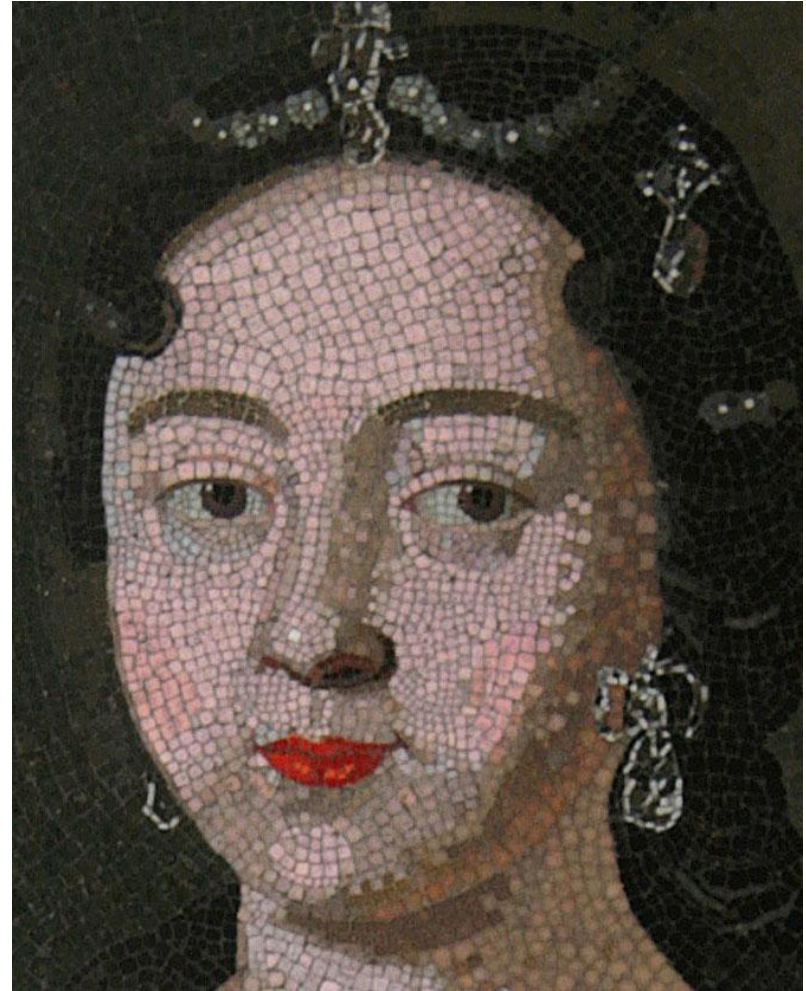
# Метеорологические обсерватории



Петр Первый. Мозаика работы М. В. Ломоносова (XVIII век)



# Анна Петровна

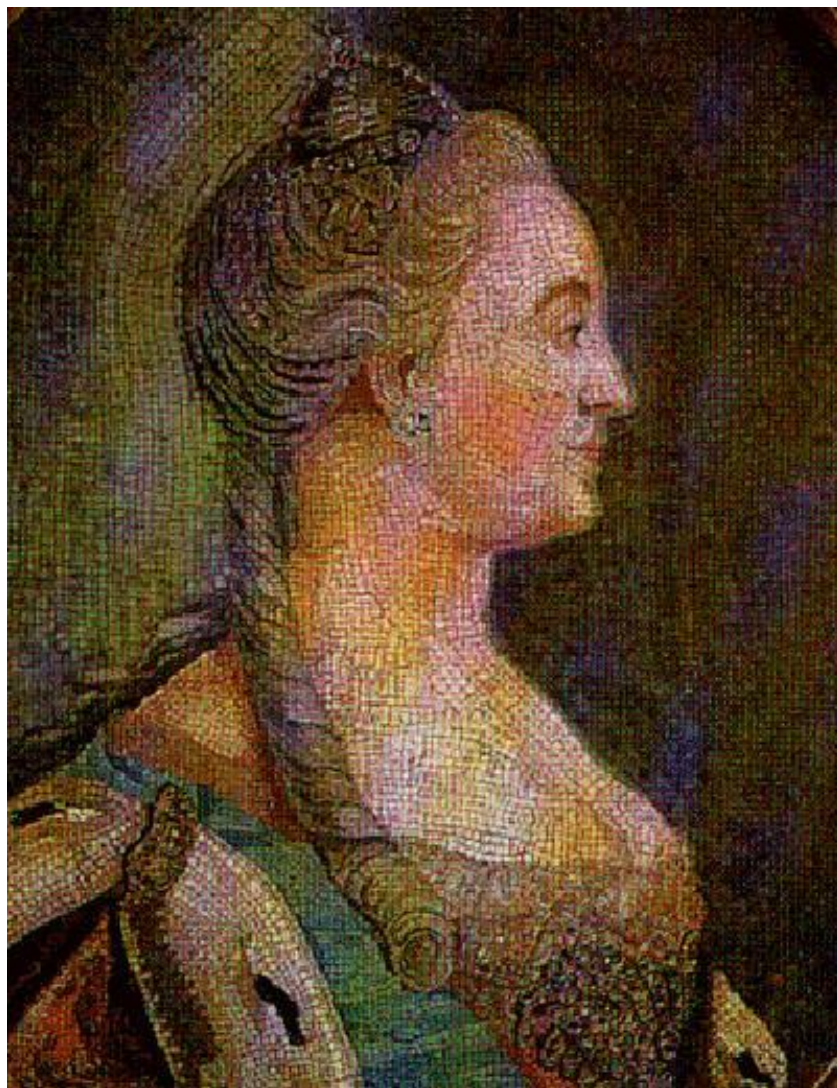


Полтавская баталия 1762-1764 годы  
мозаика мастерской М.В. Ломоносова  
в здании научного центра академии наук РФ в Санкт-Петербурге





Екатерина II. Мозаика Ломоносовской  
мастерской  
Государственный Русский музей



Императрица Елизавета Петровна, мозаика  
Ломоносовской мастерской



# Памятник Ломоносову в Санкт-Петербурге





# Памятник М.В. Ломоносову в г. Ломоносове



# Первый памятник Ломоносову конца XVIII века.

