



Крылов
Иван Андреевич
(1769 – 1844)

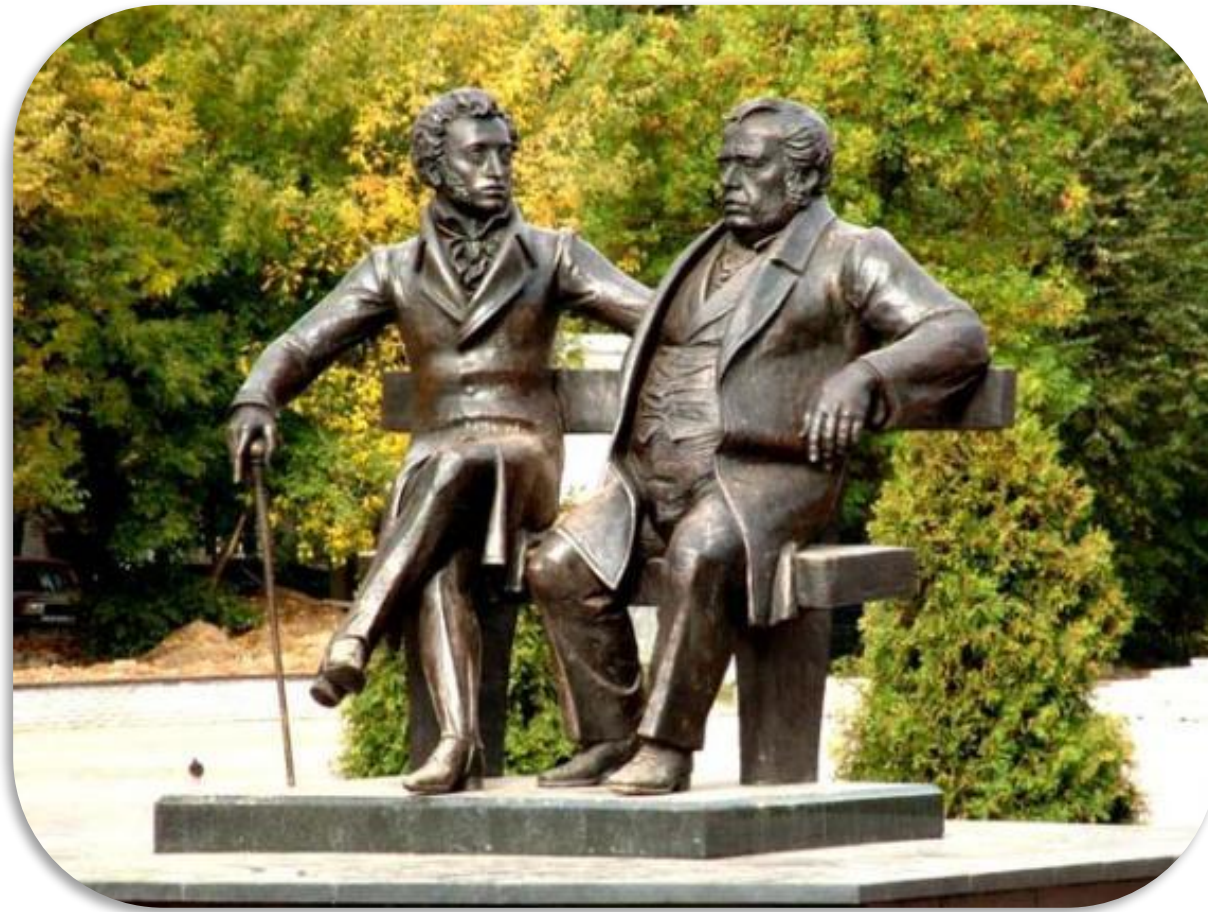
УЗНАЙ
БАСЕННЫХ
ГЕРОЕВ

К. Брюллов. Портрет И. А. Крылова

**Басенный мир
Ивана Андреевича
Крылова**

*Люблю, где случай есть, пороки
пощипать.*

И.А.Крылов



**Крылов - самый народный поэт,
превзошедший всех баснописцев**

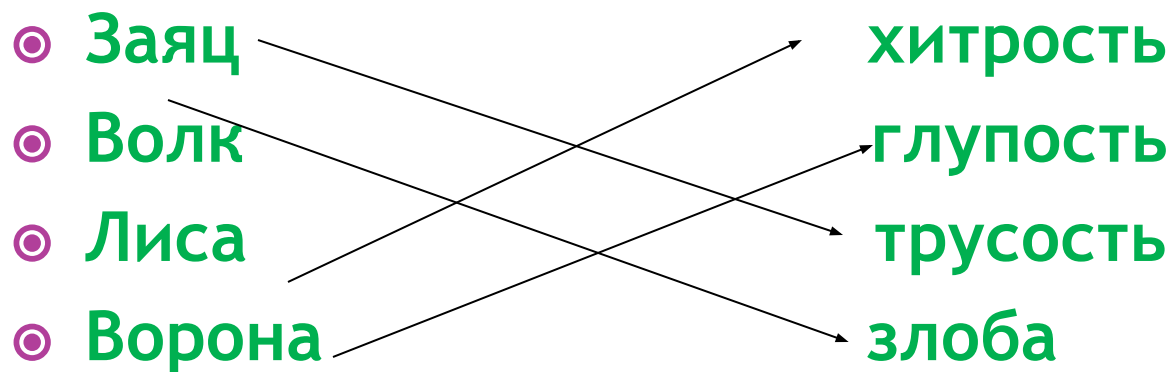
А.С.Пушкин

Закончи предложение

Басня – это ...

Мораль – это ...

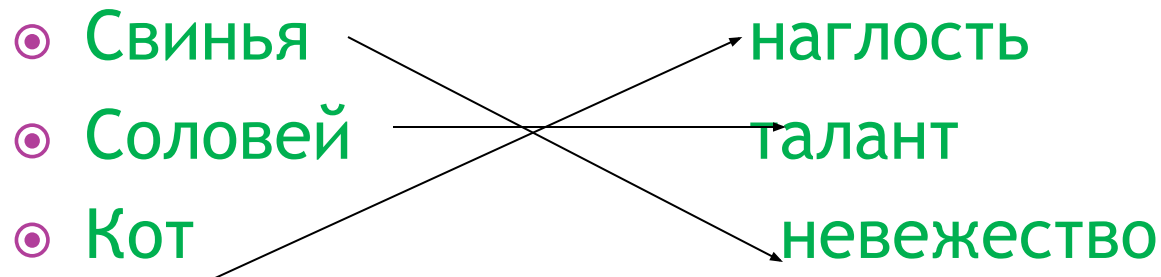
**СТРЕЛКОЙ УКАЖИТЕ, КАКОЕ ИЗ ЧЕЛОВЕЧЕСКИХ КАЧЕСТВ
ОЛИЦЕТВОРЯЕТ ЖИВОТНОЕ В БАСНЯХ КРЫЛОВА**



**СТРЕЛКОЙ УКАЖИТЕ, КАКОЕ ИЗ ЧЕЛОВЕЧЕСКИХ КАЧЕСТВ
ОЛИЦЕТВОРЯЕТ ЖИВОТНОЕ В БАСНЯХ КРЫЛОВА**

- Стрекоза
 - Ягнёнок
 - Муравей
- беззащитность
трудолюбие
лень
-
- The diagram consists of three arrows pointing from the animals on the left to the qualities on the right. The arrow from 'Стрекоза' points to 'беззащитность'. The arrow from 'Ягнёнок' points to 'лень'. The arrow from 'Муравей' points to 'трудолюбие'.

**СТРЕЛКОЙ УКАЖИТЕ, КАКОЕ ИЗ ЧЕЛОВЕЧЕСКИХ КАЧЕСТВ
ОЛИЦЕТВОРЯЕТ ЖИВОТНОЕ В БАСНЯХ КРЫЛОВА**



КАКИМ ГЕРОЯМ КРЫЛОВА ПРИНАДЛЕЖАТ ЭТИ ПРЕДМЕТЫ? НАЗОВИТЕ ЭТИ БАСНИ.



- Мартышка «Мартышка и очки»
- Ворона «Ворона и лисица»
- Обезьяна «Зеркало и обезьяна»



КАКИМ ГЕРОЯМ КРЫЛОВА ПРИНАДЛЕЖАТ ЭТИ ПРЕДМЕТЫ? НАЗОВИТЕ ЭТИ БАСНИ.



- Свинья «Свинья под дубом»
- Лиса «Лиса и виноград»

- Лебедь, рак, щука
- «Лебедь, рак и щука»



**КАКИМ ГЕРОЯМ КРЫЛОВА ПРИНАДЛЕЖАТ ЭТИ
ПРЕДМЕТЫ? НАЗОВИТЕ ЭТИ БАСНИ.**

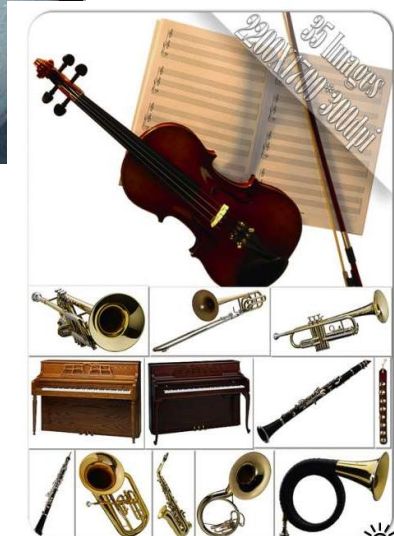


○ Кот «Кот и повар»

○ Демьян «Демьянова уха»



○ Мартышка, осёл,
козёл, медведь
«Квартет»



УЗНАЙ БАСНЮ ПО ЕЁ МОРАЛИ

- 1) У сильного всегда бессильный виноват:
- Тому в Истории мы тьму примеров слышим,
- Но мы истории не пишем,
- А вот как в баснях говорят.
- 2) К несчастью, то ж бывает у людей:
- Как ни полезна вещь, - цены не зная ей,
- Невежда про неё свой толк всё к худу клонит:
- А ежели невежда познатней,
- Так он её ещё и гонит.

УЗНАЙ БАСНЮ ПО ЕЁ МОРАЛИ

- 1) Уж сколько раз твердили миру,
- Что лесть гнусна, вредна; но только всё не впрок,
- И в сердце льстец всегда отыщет уголок.
- 2) Когда в товарищах согласья нет,
- На лад их дело не пойдёт,
- И выйдет из него не дело, только мука.

УЗНАЙ БАСНЮ ПО ЕЁ МОРАЛИ

- 1) Невежда так же в ослепленье
- Бранит науки и ученье
- И все учёные труды,
- Не чувствуя, что он вкушает их плоды.
- 2) А я бы повару иному
- Велел на стенке зарубить:
- Чтоб так речей не тратить по-пустому,
- Где нужно власть употребить.

КТО СКАЗАЛ ЭТИ СЛОВА? В КАКОЙ БАСНЕ?

- 1) «Голубушка, как хороша!
Ну, что за шейка, что за глазки!»
- 2) «Все про очки мне лишь налгали;
А проку на волос нет в них».
- 3) «Не оставь меня, кум милый,
Дай ты мне собраться с силой...»

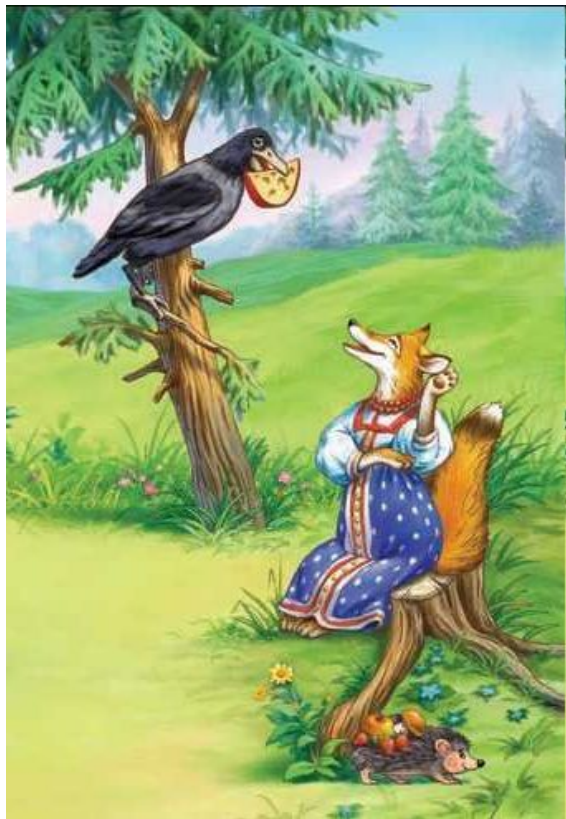
КТО СКАЗАЛ ЭТИ СЛОВА? В КАКОЙ БАСНЕ?

- 1) «Погодите! Как музыке идти!
Ведь вы не так сидите!»
- 2) «Смотри-ка, кум милый мой!
Что там за рожа?»
- 3) «Соседка, перестань срамиться,
Тебе ли со Слоном возиться?»

КТО СКАЗАЛ ЭТИ СЛОВА? В КАКОЙ БАСНЕ?

- 1) «Неблагодарная!
Когда бы вверх могла поднять ты
рыло,
Тебе бы видно было,
Что эти желуди на мне растут!»»
- 2) «Ты сер, а я, приятель, сед,
И волчью вашу я давно натуру знаю»»
- 3) «Ты всё пела? Это дело:
Так поди же, попляши!»»

УГАДАЙ БАСНЮ ПО ИЛЛЮСТРАЦИИ



«Ворона и лисица»



«Стрекоза и муравей»

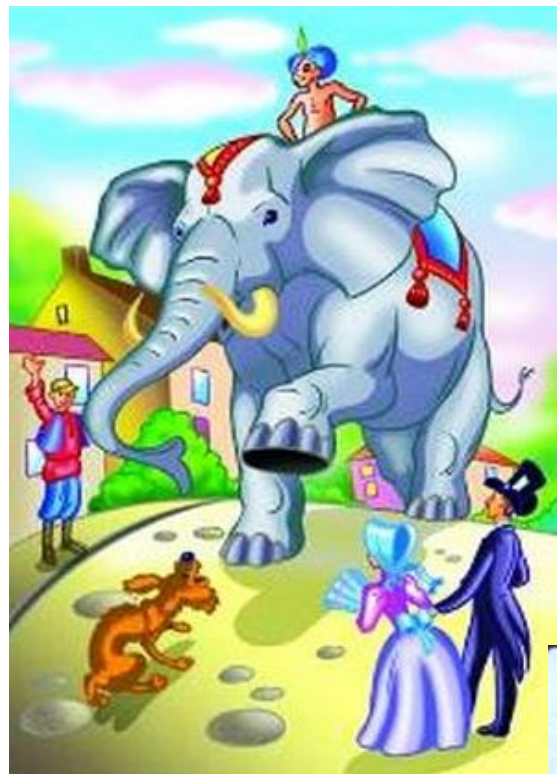


«Лебедь, рак и щука»

УГАДАЙ БАСНЮ ПО ИЛЛЮСТРАЦИИ



«Лиса и виноград»



«Слон и Моська»

«Мартышка и очки»



УГАДАЙ БАСНЮ ПО ИЛЛЮСТРАЦИИ



«Демьянова уха»



«Кот и Повар»



«Квартет»

ОПРЕДЕЛИТЕ ПО СТРОЧКАМ БАСНИ ЕЁ НАЗВАНИЕ

- 1) «Ну, что за шейка, что за глазки!»
- 2) «А ларчик просто открывался»
- 3) «Ты виноват уж тем, что хочется мне кушать...»
- 4) «и тот дурак, Кто слушает людских всех врак...»

ОПРЕДЕЛИТЕ ПО СТРОЧКАМ БАСНИ ЕЁ НАЗВАНИЕ

- ⊙ 1) «До того ль, голубчик, было?»
- ⊙ 2) «Известно, что слоны в диковинку у нас...»
- ⊙ 3) «А Васька слушает да ест»
- ⊙ 4) «Да только воз и ныне там»

ОПРЕДЕЛИТЕ ПО СТРОЧКАМ БАСНИ ЕЁ НАЗВАНИЕ

- 1) «Чтоб музыкантом быть, так надобно уменье...»
- 2) «Хоть видит око, да зуб неймёт»
- 3) «Не лучше ль на себя, кума, оборотиться?»
- 4) «Хоть век его не будь, ничуть не пожалею»