

**КНЯЖНА МЕРИ
(РОМАН «ГЕРОЙ НАШЕГО
ВРЕМЕНИ» М.Ю.
ЛЕРМОНТОВА**

*Выполнила:
Ммихайлова Ксения,
учащаяся 9 «В» класса*

**МОЖНО ЛИ
СКАЗАТЬ, ЧТО
ХАРАКТЕР МЕРИ
ПОВЛИЯЛ НА ЕЕ
ОБРАЗ ЖИЗНИ?**



ВНЕШНОСТЬ КНЯЖНЫ

❖ Мери можно назвать красивой, поскольку она всегда одевалась со вкусом, носила косынки, закрытые платья серо-жемчужного цвета. Ботинки красно-бурого цвета стягивали у щиколотки её сухощавую ножку так мило, что даже не посвящённый в таинство красоты бы ахнул от удивления. Её легкая походка имела в себе что-то ускользающее от определения. У нее стройна фигура, выразительные лицо и бархатные глаза.

ХАРАКТЕР КНЯЖНЫ

❖ *Мери Лиговская – умная, знает французский, любит читать Байрона по-английски. Любит рассуждать о чувствах. Она остроумная, шутила очень мило, её разговор был остер. Мери очень гордая. Как-то раз её рассердил кавказский армеец, она толкнула его и не извинилась, да ещё и обернулась и посмотрела в лорнет.*

КНЯЖНА МЕРИ И ПЕЧОРИН



КАКОЕ ВПЕЧАТЛЕНИЕ ПРОИЗВЕЛА МЕРИ НА ПЕЧОРИНА?



Печорин увидел в Мери романтическую, кокетливую, капризную и самовлюбленную девушку. Она тяжело воспринимает критику. Когда княгиня усадила дочь за фортепиано, все просили ее спеть что-нибудь. По мнению Печорина, княгиня запела плохо, и Мери восприняла это близко к сердцу.

КАК ПЕЧОРИН ВЛЮБЛЯЕТ В СЕБЯ МЕРИ?

❖ *Первое знакомство Григория Печорина и Мери произошло на балу. Печорин спас Мери от пьяного офицера, и в честь благодарности она решает пригласить его нанести визит в их дом. Там Печорин проявляет равнодушие к Мери, чем ее и злит.*



*Печорин хотел добиться
любви Мери по своей системе,
которую знал наизусть. По-
этому плану он хотел
сказать своему приятелю
Шиницкому, что княжна не
яется той, какой
Шиницкий ее себе
представляет. План Печорина
срабатывает, и княжна Мери
влюбляется в него.*

ПРИЗНАНИЕ В ЛЮБВИ

Во время прогулки Мери признается в своих чувствах к Печорину. Но поняв, что она ему безразлична, отвечает Печорину: « Я вас ненавижу...» Он наслаждался своим достижением, что влюбил в себя девушку. Вскоре он уезжает.

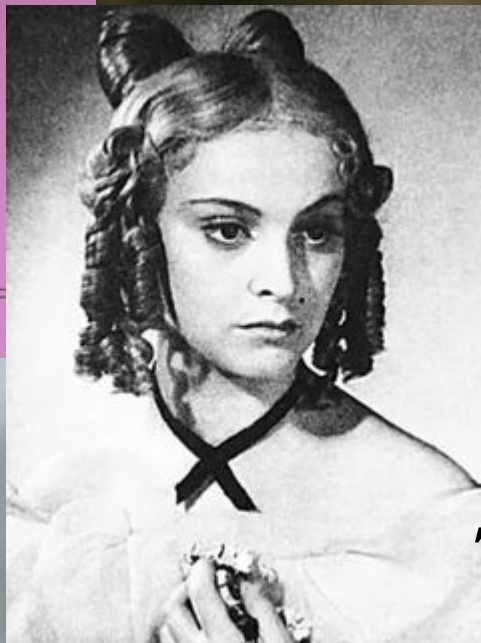


ЗНАКОМСТВО С ГРУШНИЦКИМ



Грушницкий был очарован княжной и искал повод для знакомства с Мери и официального визита в их дом. Мери не сильно спешила заводить с ним знакомство, хотя он был романтичен в своей старой шинели. Ей казалось, что этот офицер был разжалован за дуэль.

*Любовн
ый*



*ТРЕУГОЛЬН
ИК*



Печорин вызывает на дуэль Грушницкого за то, что тот распускал слухи. Грушницкий погибает в этой дуэли. После этого Григорий признается княжне, что лишь играл с ее чувствами. Убитая горем, Мери становится жертвой любовного треугольника.

ВЫВОД.



*Мери Лиговская-
эгоистичная,
доверчивая девушка,
которая в людях
ценила не личные
качества, а
социальный статус.*



*СПАСИБО ЗА
ВНИМАНИЕ*