

# *Топонимика Забайкальского края*





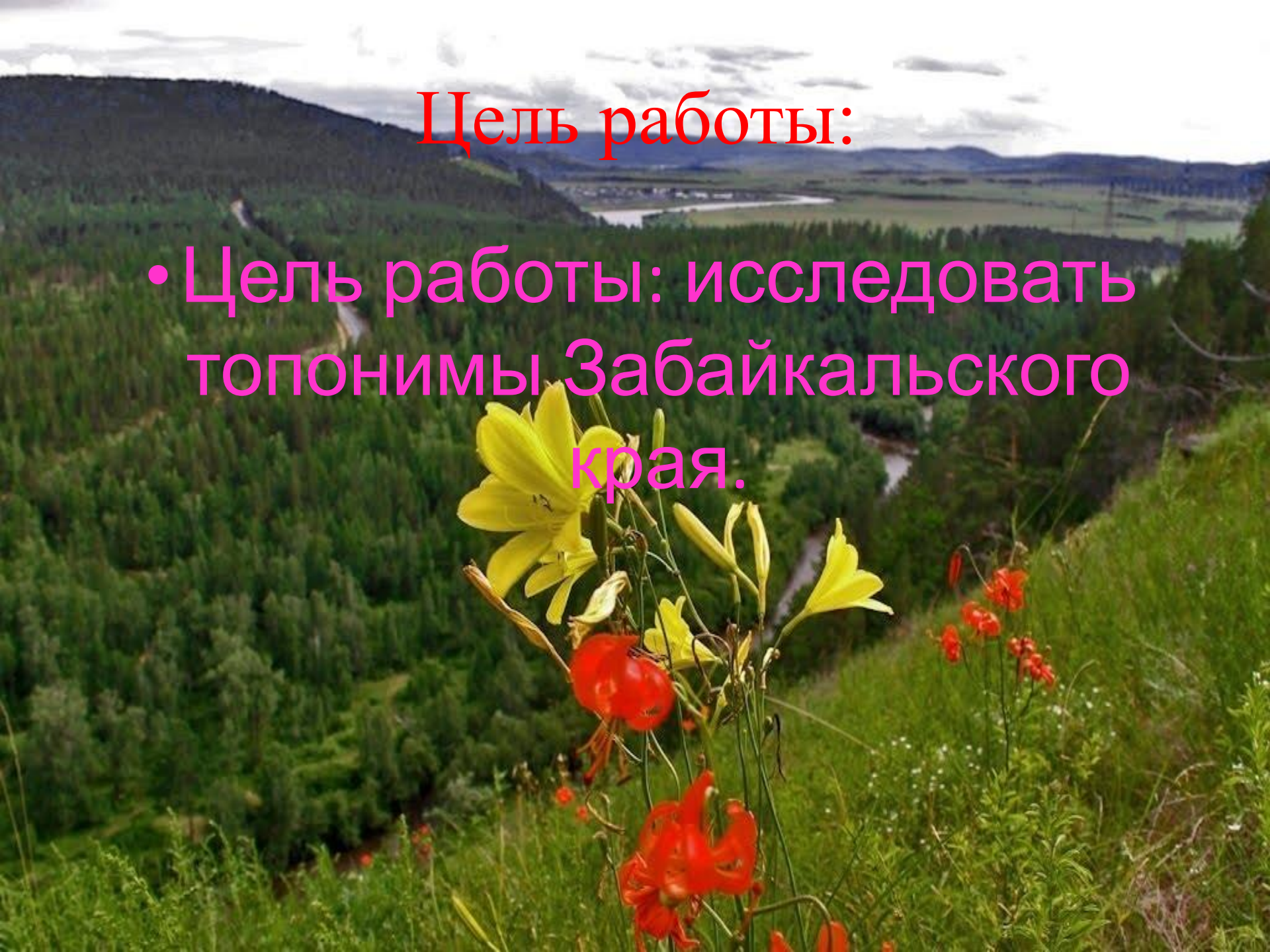
Топонимика – интегральная научная дисциплина, использует данные трех областей знаний.





## Цель работы:

- Цель работы: исследовать топонимы Забайкальского края.





# Задачи:

- *познакомиться с литературой по вопросу топонимики в целом и Забайкальского края в частности;*
- *отобрать топонимы Забайкальского края, связанные с местом проживания;*
- *рассмотреть значение и этимологию данных топонимов;*
- *выявить связь топонимов с историей родного края.*



# Топонимика –

- *с древнегреческого - место + имя – наука, изучающая географические названия, их происхождение, смысловое значение, развитие, современное состояние, написание и произношение.*





- **Топонимия** – совокупность названий (топонимов) на какой – либо территории.
- Основное значение и главное назначение географического названия – фиксация места на поверхности Земли.





СИБИРСКИЙ ФЕДЕРАЛЬНЫЙ ОКРУГ  
ЗАБАЙКАЛЬСКИЙ КРАЙ



# Забайкальские ТОПОНИМЫ

• *Эвенкийские*

• *Бурятские*

• *Русские*





# *Разновидностями топонимов являются:*

- гидронимы ;*
- ойконимы;*
- урбанонимы;*
- оронимы.*



# Эвенкийские (тунгусские) названия.

- *Под Бома. Бом (эвенк.) – ущелье, узкая полоса берега между скалой и водой.*
- *Падь Кукуя. Кокуй (эвенк.) – березняк, берёзовые рощи.*
- *Падь и сопка Укурим. Укур (эвенк.) – корова, вол. В прошлом в этом месте держали много коров.*



# Бурятские названия.

- *Падь и сопка Улан –Када. Улан (бур.)– красная, када, хада (бур.) – гора.*
- *Падь Нуртуй. Нур, нор (бур) – озеро, озёрная падь.*
- *Сопка Обон – священное место, место поклонения духам.*
- *Сопка Замцаруниха . Жамса, Замса (бур.) – имя. На этом месте стояла стоянка бурятской семьи.*
- *Падь Гашунь. Гашуун (бур) – горький. Вероятнее всего из – за большого количества произраставшей там полыни.*



# Выводы работы

- *Топонимия служит ценнейшим источником для исследования географических названий.*
- *В топонимике много спорного, что связано с давностью возникновения топонима, утраты его языковой принадлежности, поэтому трактовку некоторых топонимов можно принимать лишь как гипотезу.*
- *В топонимике отражается история и география родного края.*





*Спасибо за внимание!*