

Комедия
«Горе от ума»
А. С. Грибоедов



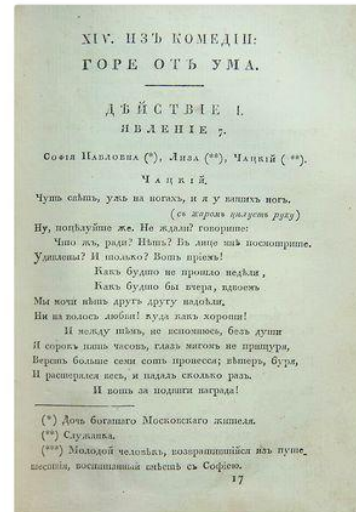
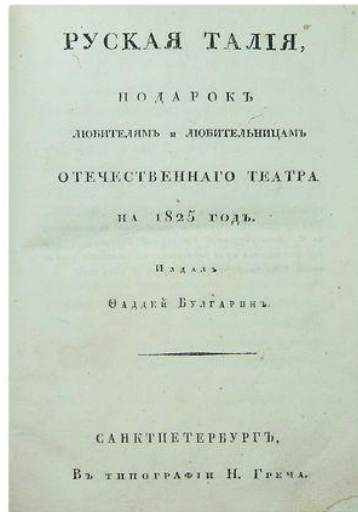
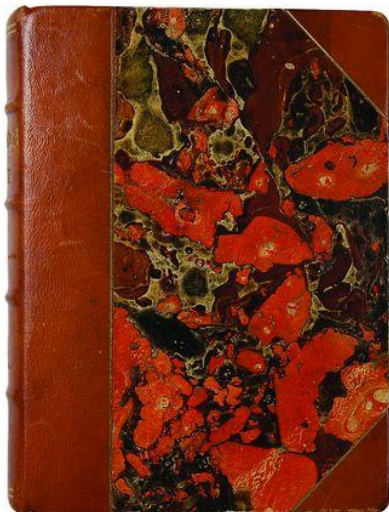
К уроку литературы в 9 классе

Творческая история пьесы «Горе от ума»

- Предполагают, что план комедии начал складываться уже в 1816., тогда же были написаны и отдельные сцены.
- Версия рождения замысла комедии во сне.
- 1821 г. Тифлис. Сложился план комедии. Написаны I и II акты.
- 1823 г. Комедия привезена в Москву. В имении Бегичева закончена работа над последними актами.

- Рукопись продолжает дорабатываться и отшлифовываться. Вместе с тем в рукописях (примерно около 40 тыс., тогда как тираж издаваемых в то время произведений примерно 1200, 2400 экземпляров). Одну из таких копий получает от приехавшего в Михайловское И. Пущина А. Пушкин.

Единственная прижизненная публикация в альманахе «Русская Талия на 1825 г.» второй половины первого акта и всего III акта. Впервые без цензурных искажений комедия была напечатана в России в 1862 г.



Группировка образов

Все образы
в комедии можно
разделить
на три группы

Первая группа

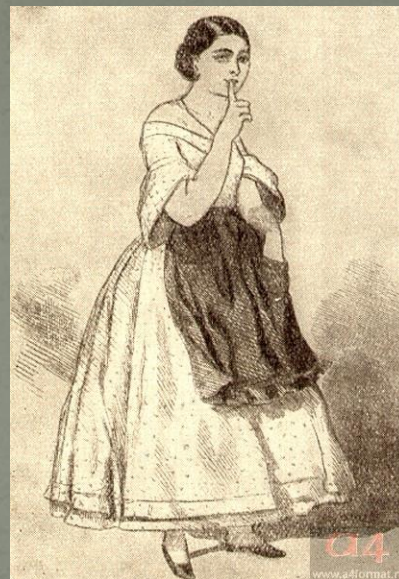
Главные герои, участвующие в личном конфликте



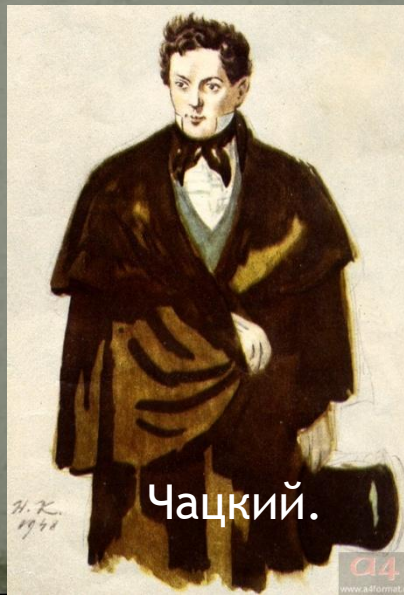
Фамусов.



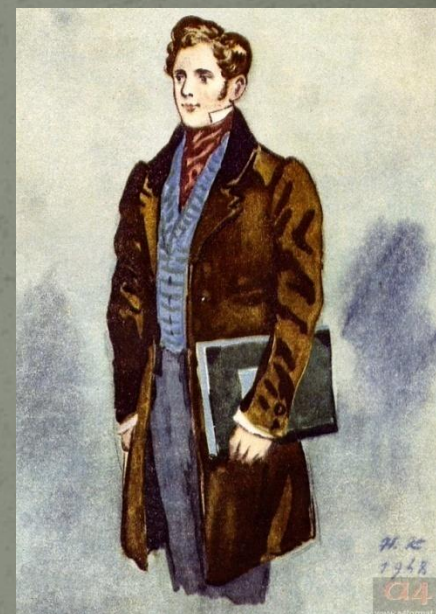
Софья.



Лиза.



Чацкий.



Молчалин.

Вторая группа – гости фамусовского вечера



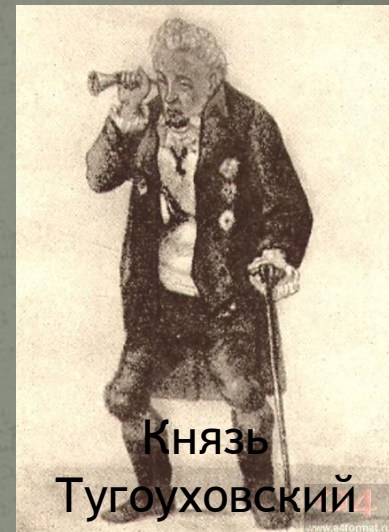
Графиня
Хрюмина



Хлестова



Графиня-
бабушка



Князь
Тугоуховский



Наталья
Дмитриевна и
Платон
Михайлович



Загорецкий



Репетиллов



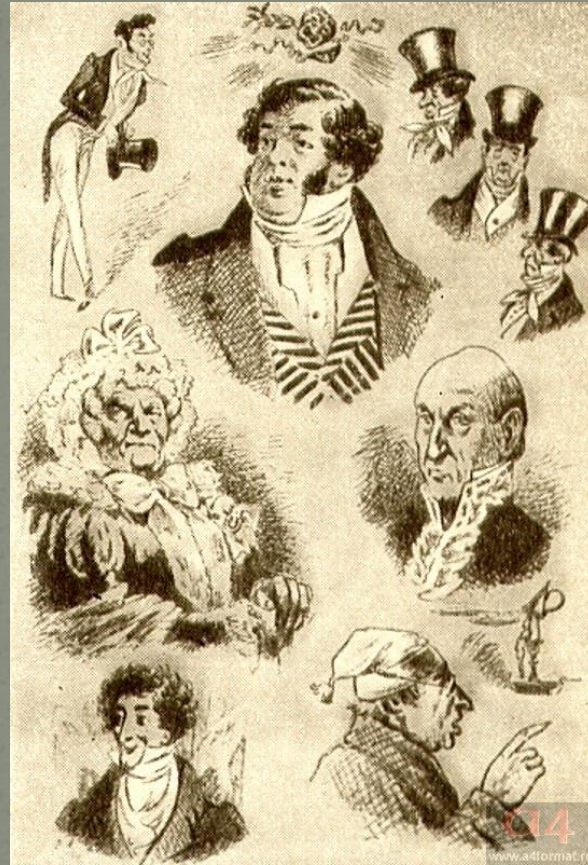
Скалозуб.

К третьей относятся все внесценические персонажи, о которых мы узнаем из диалогов действующих лиц на сцене



Максим Петрович и другие

Такая система персонажей неслучайна. Главные герои представлены нам крупным планом, второстепенные дополняют их, помогая наиболее глубокому раскрытию образов, а внесценические персонажи расширяют пространственные и временные рамки пьесы.



“Горе от ума” - комедия реалистическая, соответственно все действующие лица — это воплощение типичных черт типичных характеров в типичных обстоятельствах.



Хотя в пьесе много действующих лиц, но в ней нет ничего лишнего: ни одного лишнего героя, сцены, зря сказанного слова, ни одного ненужного штриха. Такая система образов направлена на раскрытие основного конфликта пьесы.

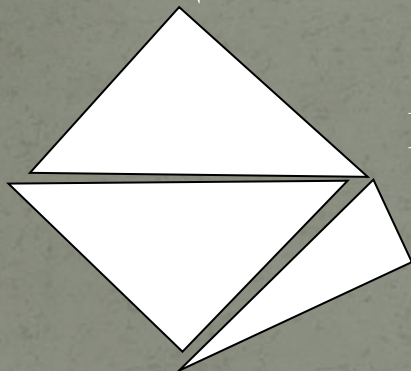
Личное и социальное в конфликте

Два конфликта

Любовный

Чацкий

Софья



Молчалин

Петрушка

Лиза

Любовная тема

начало пьесы

*2 действие
7- 14 явления*

Социальный

«век нынешний»

и

«век минувший»

*Развитие
общественного
конфликта*

2 действие

Софья и Чацкий



Почему Чацкий думает, что Софья смеется над ним, говоря, что любит Молчалина?

- У Чацкого единая норма оценок для всех. По его мнению, Молчалин – «жалкое создание», значит, не достоин ничьей любви. Следовательно, Софья не может его любить, а лишь смеется над ним. Чацкий думает, что полюбила не настоящего Молчалина, а выдуманного ею.

Почему Софья, довольно умная девушка, независимая в своих суждениях, предпочитает Молчалина?

- Воспитанная на сентиментальных романах, в ожидании романтического героя, она верит в искренность его чувств. Молчалин беден, что еще более возвышает его в глазах девушки. Кроме того, она может ему покровительствовать и даже помыкать им, как она думает (за примерами далеко ходить не нужно – у неё пред глазами семья Горичей). Еще Пушкин говорил, что Софья «...начертана неясно». В ней действительно есть все задатки недюжинной натуры, живого ума. Но, как отмечает Гончаров в этюде «Миллион терзаний», она «загублена в духоте».

Литература и интернет - ресурсы

- Программа Г.С, Меркина, С.А. Зинина, В.А. Чалмаева.2008 г. Москва. Русское слово.
- Учебник для ОУ в 2-х частях. Авторы Авторы-составители Г.С, Меркин, С.А. Зинин, В.А. Чалмаев. 2008. Москва. «Русское слово» 2010.
- Методическое пособие «Универсальные поурочные разработки по литературе. 9 класс» (В помощь школьному учителю). Авторы – составители И.В. Золотарёва, Н.В. Егорова.Москва «Вако» 2009 г.
- <http://literatura5.narod.ru/kardovsky.html>
- <http://megabook.ru/album>

МКОУ СОШ им. Героя России М. Пассара
Найхинского сельского поселения

Учитель высшей категории русского языка и литературы
Мироненко Е.П.

Ноябрь 2012 г.