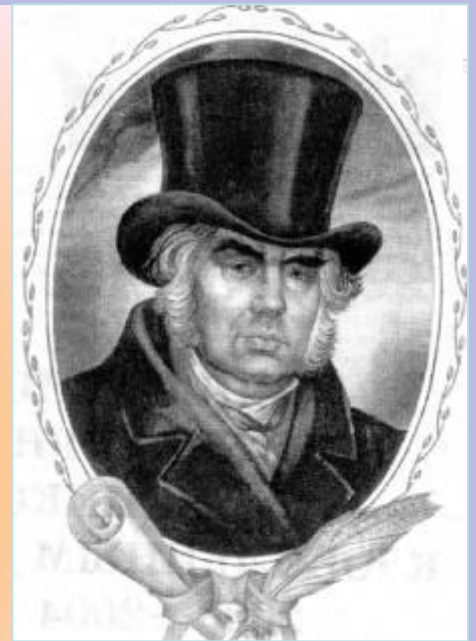
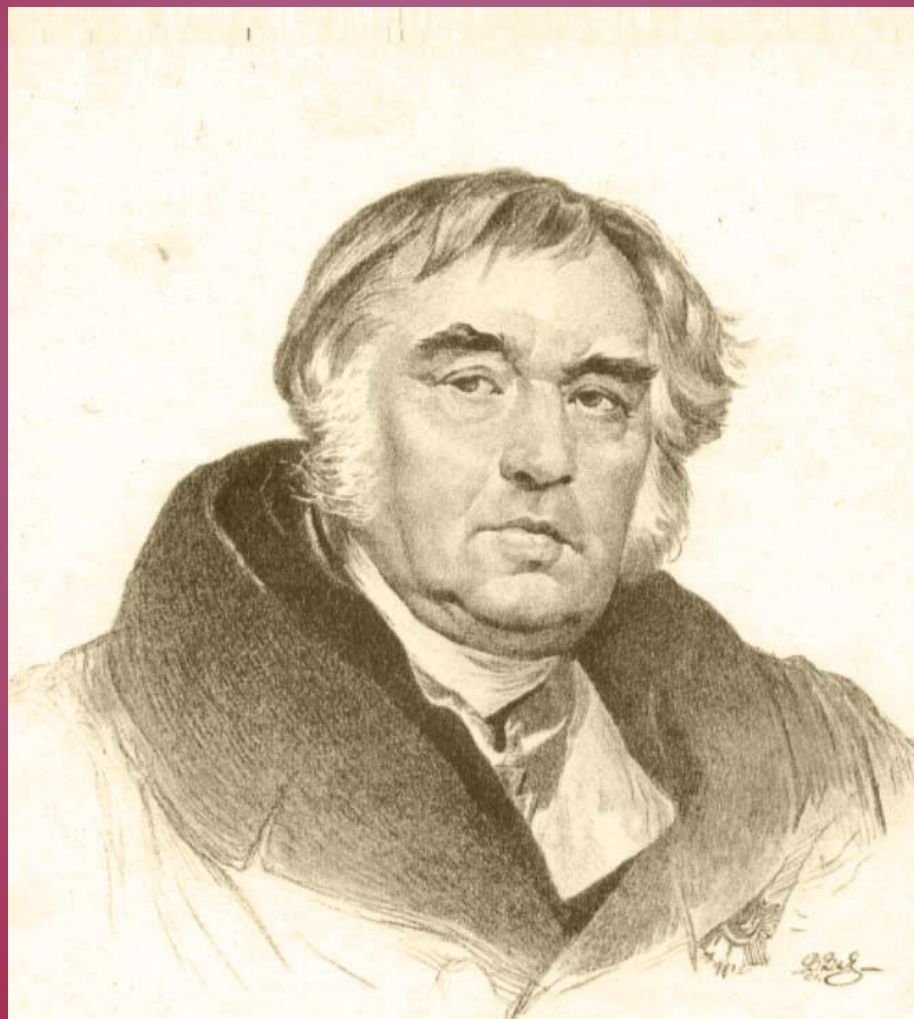


И.А.Крылов

Басни



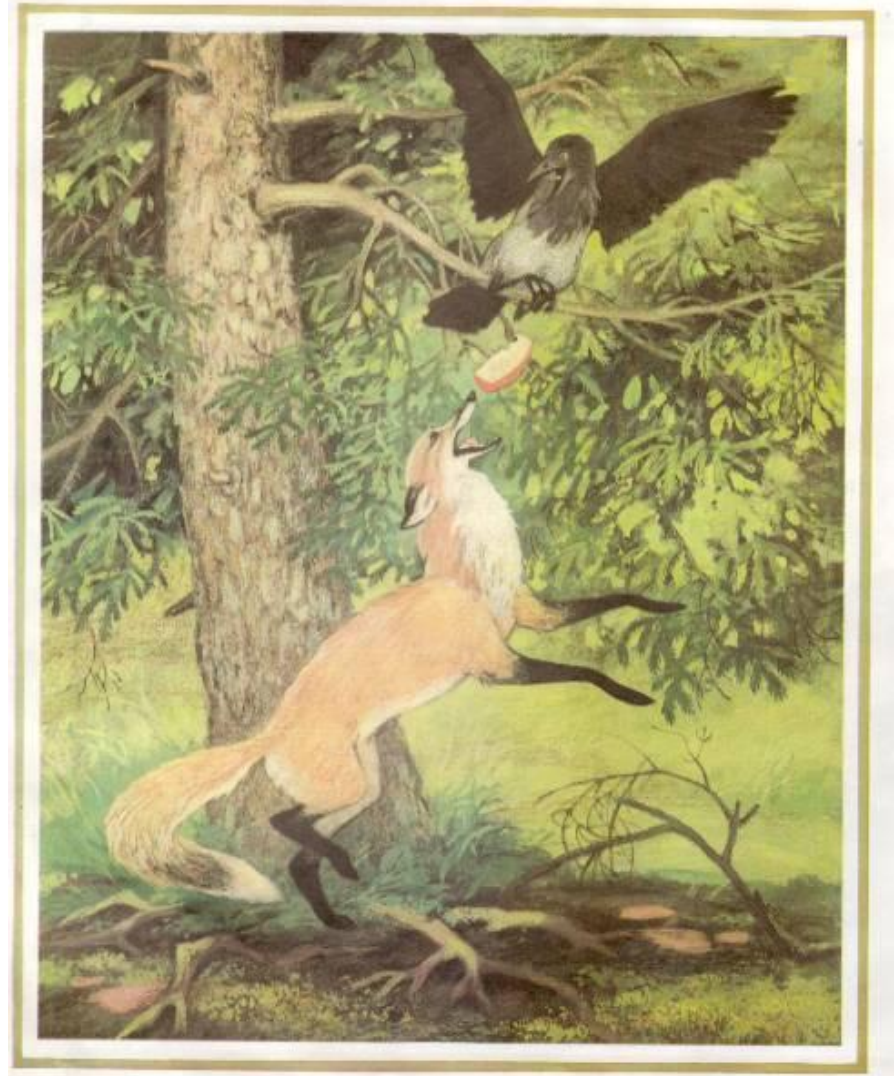
**«Люблю, где случай есть,
пороки пощипать....»**



Басня - краткий иносказательный наравоучительный рассказ, стихотворение.

Басня - это почти живая сценка: в ней кто-то спорит, ссорится, мирится.

В басне, даже самой короткой, помещается целый рассказ о чьей-либо удаче или неудаче, а к нему и вывод: почему вышло так, а не иначе, кто был прав, а кто виноват.



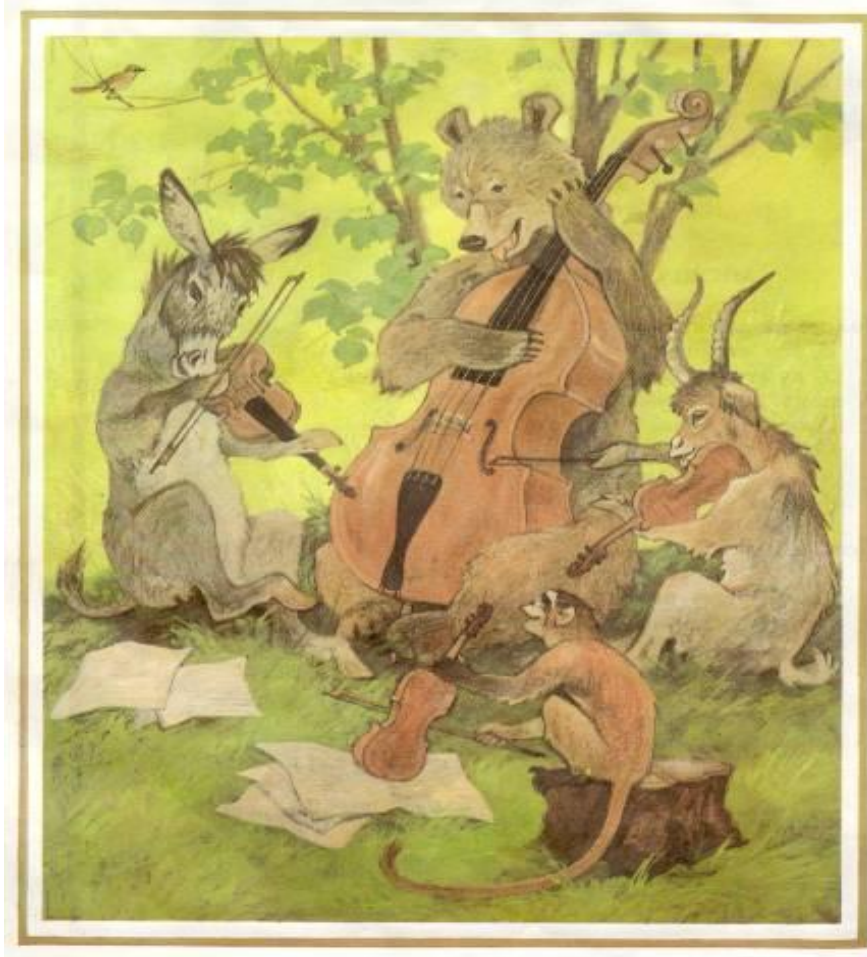
Мораль сей басни такова...

«Ай, Моська!
Знать она
сильна,
Что лает на
слона...»





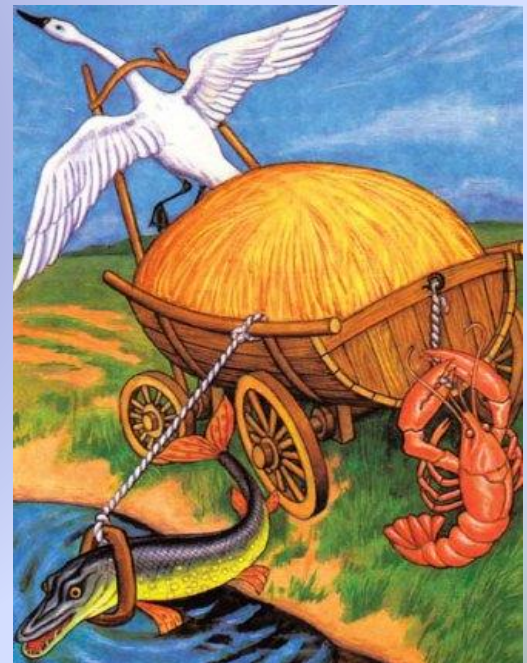
**«Ты всё пела, это дело.
Так, поди же, попляши...»**



**«Погодите!
Как музыке идти?
Ведь вы не так сидите...»**

Крылатые выражения

- «У сильного всегда бессильный ...»
- «Сильнее кошки зверя ...»
- «Да только воз и ...»
- виноват
- нет
- ныне там



Басня «Ворона и Лисица»



Объясните значение слов:

Лесть -

Взгромоздиться -

Пленить -

Ангельский (голосок) -

Вещунья (голова) -

Царь птица -

Бог послал -

Всё не впрок -

угодливое восхваление;
взобраться и устроиться с
трудом на что-либо;
покорить чем-либо,
очаровать;
отличающийся
чрезвычайной
кротостью, нежностью;
предсказательница;
лучшая из всех птиц;
так раньше говорили о
чём-либо, случайно
добытом или
полученном;
не на пользу

Басня «Ворона и Лисица»

- *Находка*
- *Льстец*
- *Простофиля*



Действия Вороны

- *Взгромоздилась*
- *Собралась*
- *Призадумалась*
- *Держала*
- *Вскружилась*
- *Каркнула*



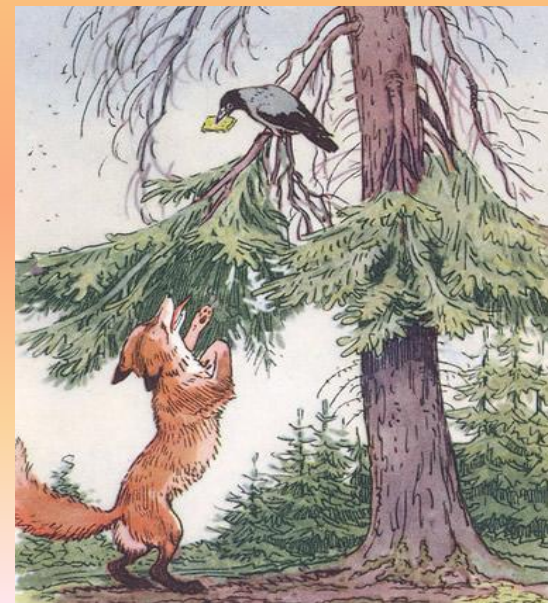
**Мораль басни – нравоучение, совет:
что надо делать и чего не надо
делать.**

*Уж сколько раз твердили миру,
Что лесть гнусна, вредна;
Но только всё не впрок,
И в сердце льстец всегда
отыщет уголок...*



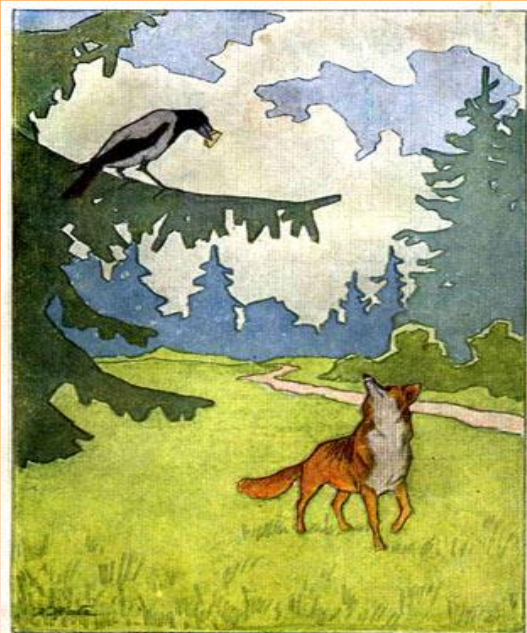
Пословицы

- *Верь своим очам, а не чужим речам.*
- *На языке медок, а на сердце – ледок.*



Домашнее задание:

- выучить басню наизусть;
- чтение басни по ролям;
- инсценировать басню;
- выполнить иллюстрацию к басне



Спасибо за внимание!

