

ЛИТЕРАТУРНЫЙ КВЕСТ

«СЕМИЦВЕТЬЕ»

Желаем успешного преодоления

"ВАКАНЦІА" і "ЗНАЙКА".

Первая станция - "Книжный дворик"



"Кому из писателей принадлежит высказывание?"

Вторая станция «Мини-театр».

Прочтите произведение наизусть.



Третья станция "Лавка задач".

Найти семь зашифрованных имён героев пушкинских произведений в следующем тексте:



«Приехав на бал, Даниил разыграл роль галантного кавалера. Развлекая кузину, он плясал, танцевал, пел.

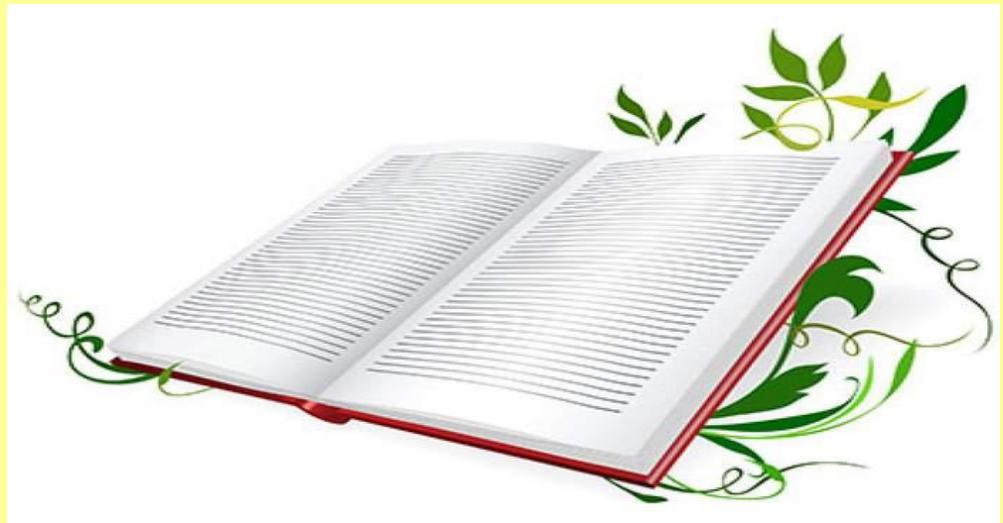
В буфете его толкнул иностранный офицер, показал на лежавшие на столе груши и сказал: «Мы ели сейчас фрукты».

Но мысли Даниила были далеко».

Четвёртая станция "Рассказчик".



Какой смысл заключён в
последней фразе фрагмента
текста Н.В.Гоголя?"



Пятая станция "Букинист".

Из каких произведений даны строки?



Шестая станция "Корректор".

Родина

Люблю отчизну я, но странною любовью,
Не победит ее рассудок мой.
Ни слава, купленная кровью,
Ни полный гордого доверия покой,
Ни темной старины заветные преданья
Не шевелят во мне отрадного мечтанья.

М. Ю. Лермонтов

Восстановите первоначальный вид
текста (слова и фразы перемешаны).

Седьмая станция "Читатель".



Вспомните
произведения,
в названиях которых
указаны
главные герои.



Восьмая станция " Кот учёный ".

Прочитайте текст.



Зимний день

тиотС йынседуч йинмиз ьнед. теадаП
йикгёл йытсишуп генс. яьверед
ытедо в еылеб икбуш. типС дурп доп
йонядел йорок. алшыВ аппург тябер
ан уцилу. инО илатс ьтипел
акивогенс. икзалГ илаледс уме зи
хылтевс конидъл. тоР и сон зи
иквокром, а иворб зи вокьлогу.
шороХ кивогенс!

ПРОВЕРКА

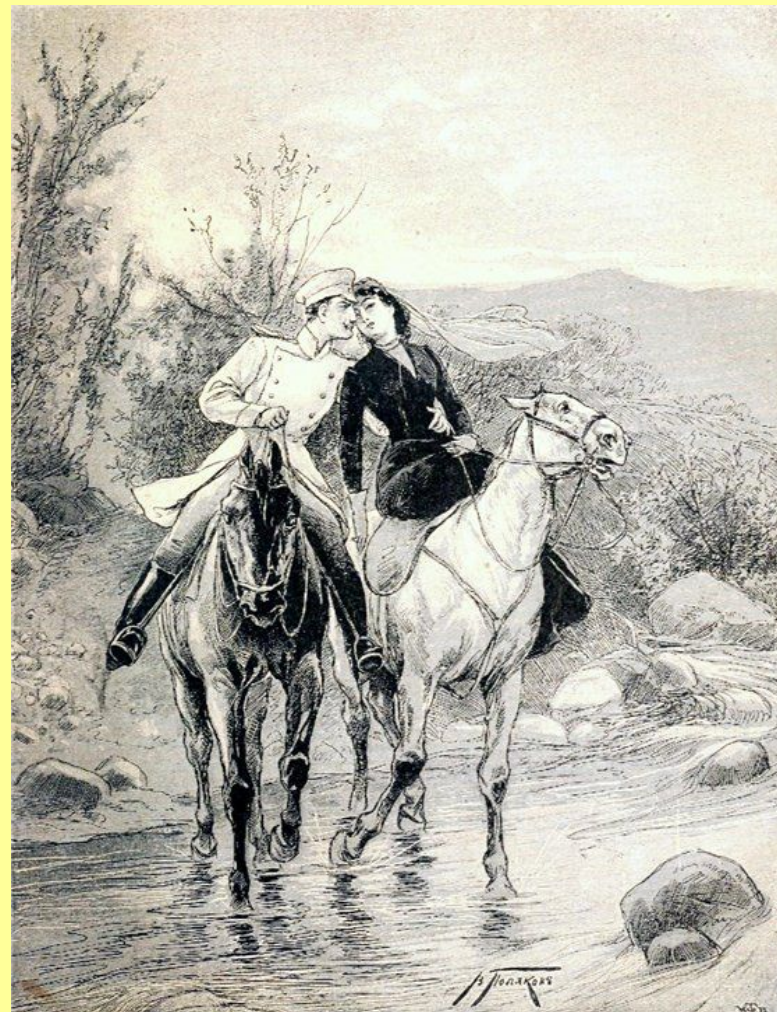
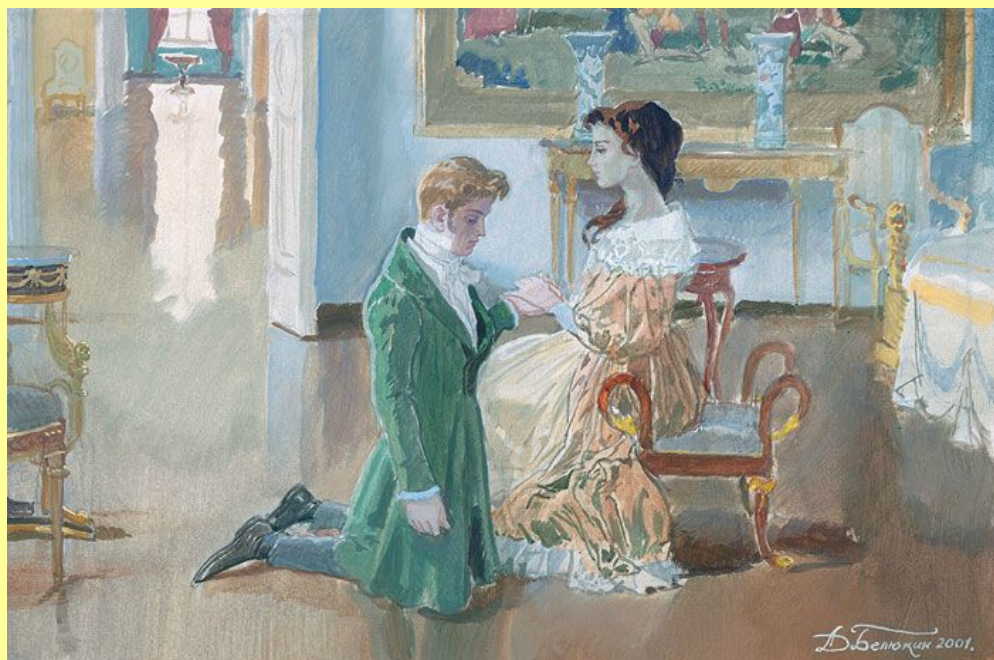
Зимний день

**Стоит чудесный зимний день.
Падает лёгкий пушистый снег. Деревья
одеты в белые шубки. Спит пруд под
ледяной корой. Вышла группа ребят на
улицу. Они стали лепить снеговика.
Глазки сделали ему из светлых
льдинок. Рот и нос из морковки, а
брови из угольков. Хорош снеговик!**



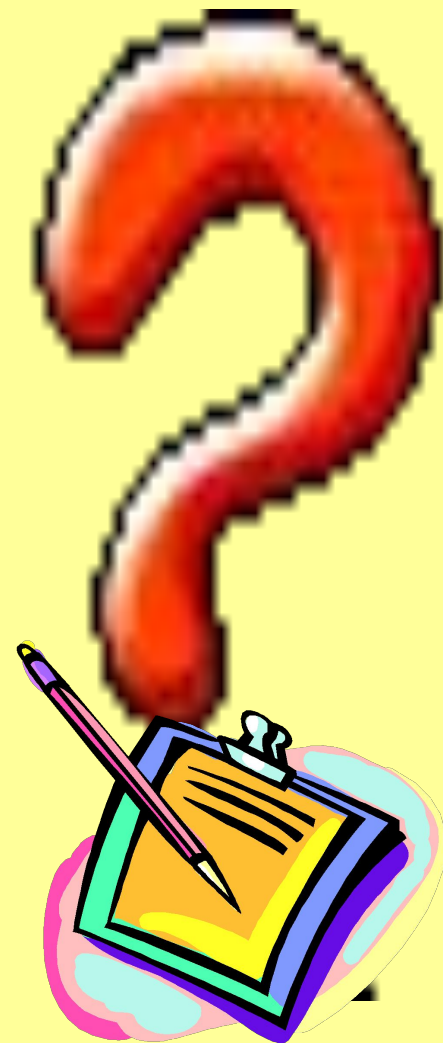
Девятая станция "Художник".

К какому произведению иллюстрация?



Десятая станция "Знатоки".

Соотнести фамилии писателей с портретом.



Одиннадцатая станция "Крылатые слова".

Из какого литературного произведения пришли в русский язык следующие крылатые слова? Назовите автора.

«ВАКАНДА»

- 1) Счастливые часов не наблюдают.
- 2) Не вынесла душа поэта...

«ЗНАЙКА»

- 1) Над кем смеетесь? – над собой смеетесь.
- 2) Служить бы рад, прислуживаться тошно.



Отвeты

«ВАКАНДА»

1. «Горе от ума» А.С.Грибоедова.
2. «На смерть поэта» М.Ю.Лермонтова.

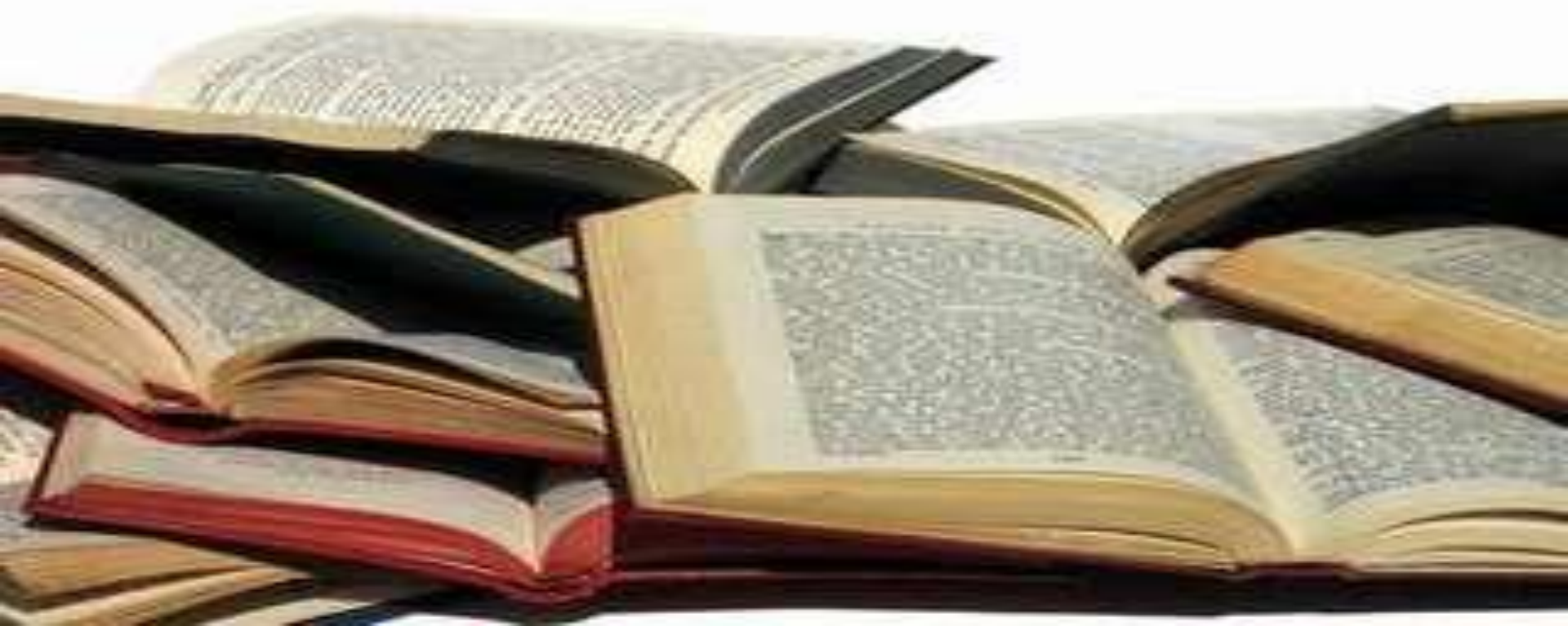
«ЗНАЙКА»

1. «Ревизор» Н.В.Гоголя.
2. «Горе от ума» А.С.Грибоедова.

Двенадцатая станция "Угадай-ка".

Портрет какого литературного героя представлен в следующих строчках?

Назовите также автора и название произведения.



МУДРЫЙ НАКАЗ

**Только книга может научить, как
двигаться вперёд,
как избежать катаклизмов и
как взбираться на вершины
человечности.**

Н.А.Назарбаев



СЕМИЦВЕТИК-



ЧУДО-ЦВЕТОК
ПОБЕДИТЕЛЕЙ

Игра закончена!

*Поздравляем
победителей!*

