

Уильям Шекспир

23 апреля 1564 - 25 апреля 1616

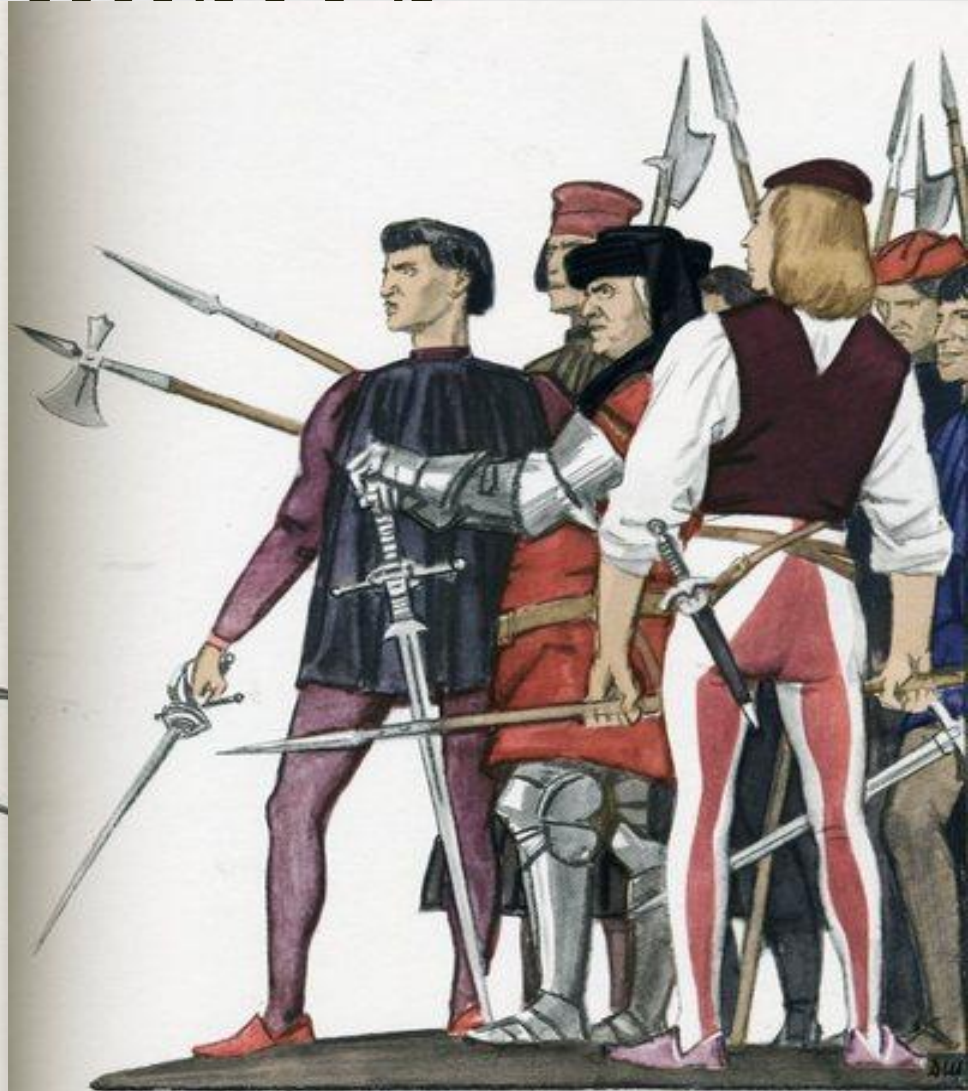
английский поэт
и драматург

ГЕРБ ДОМА
ШЕКСПИР
А



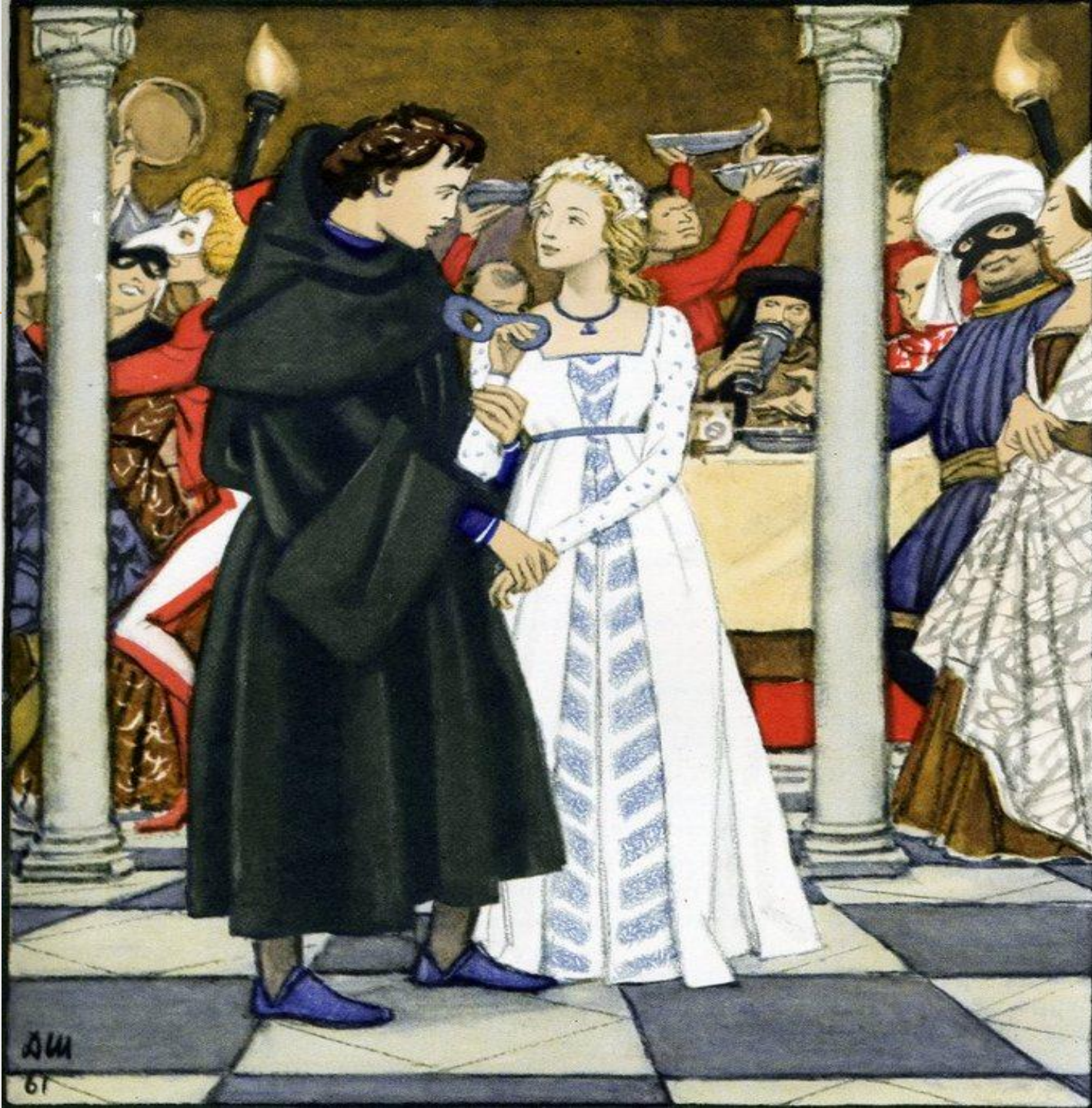


ВИЗУАЛЬНАЯ ДИКТОРИЦА



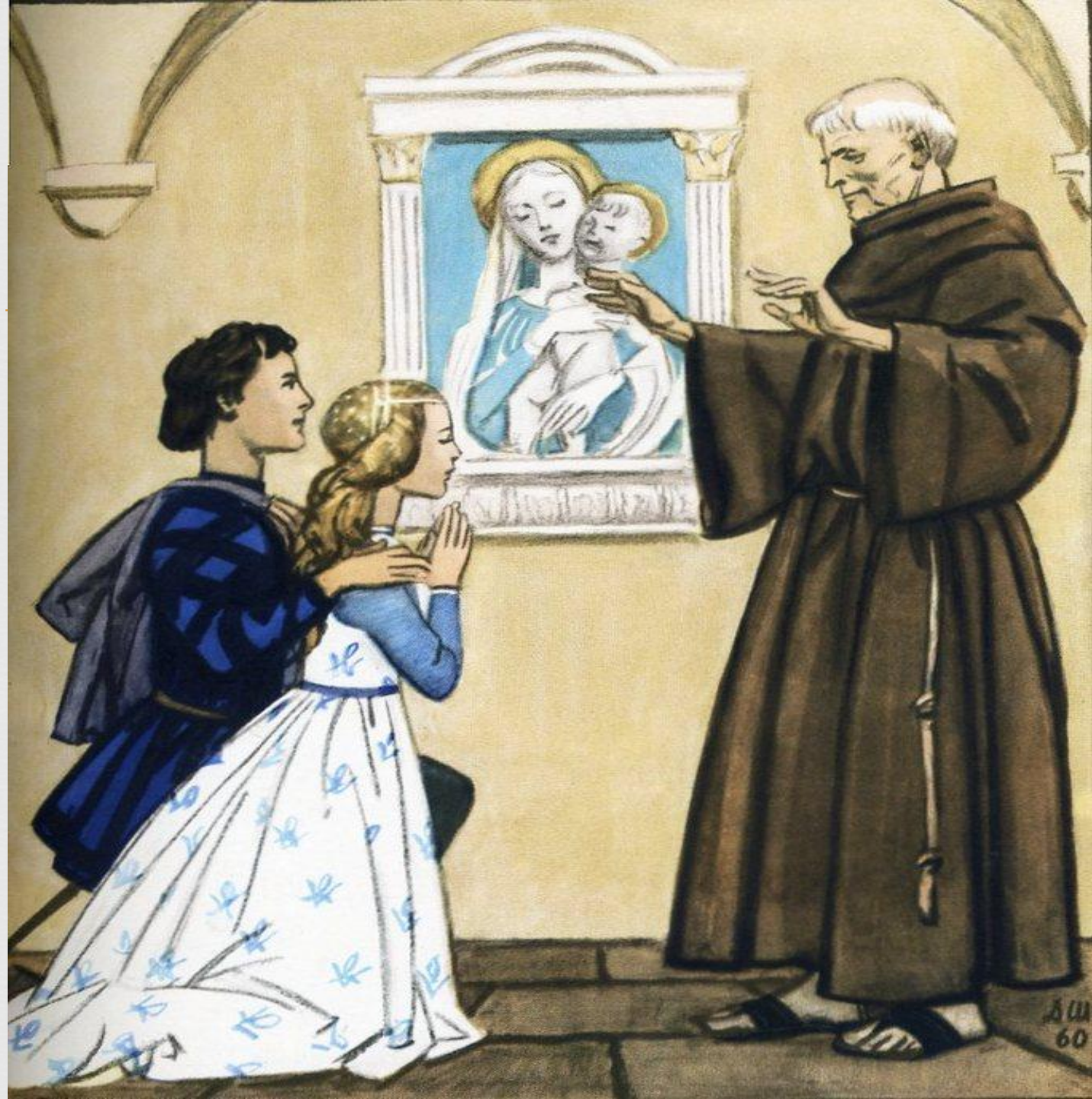




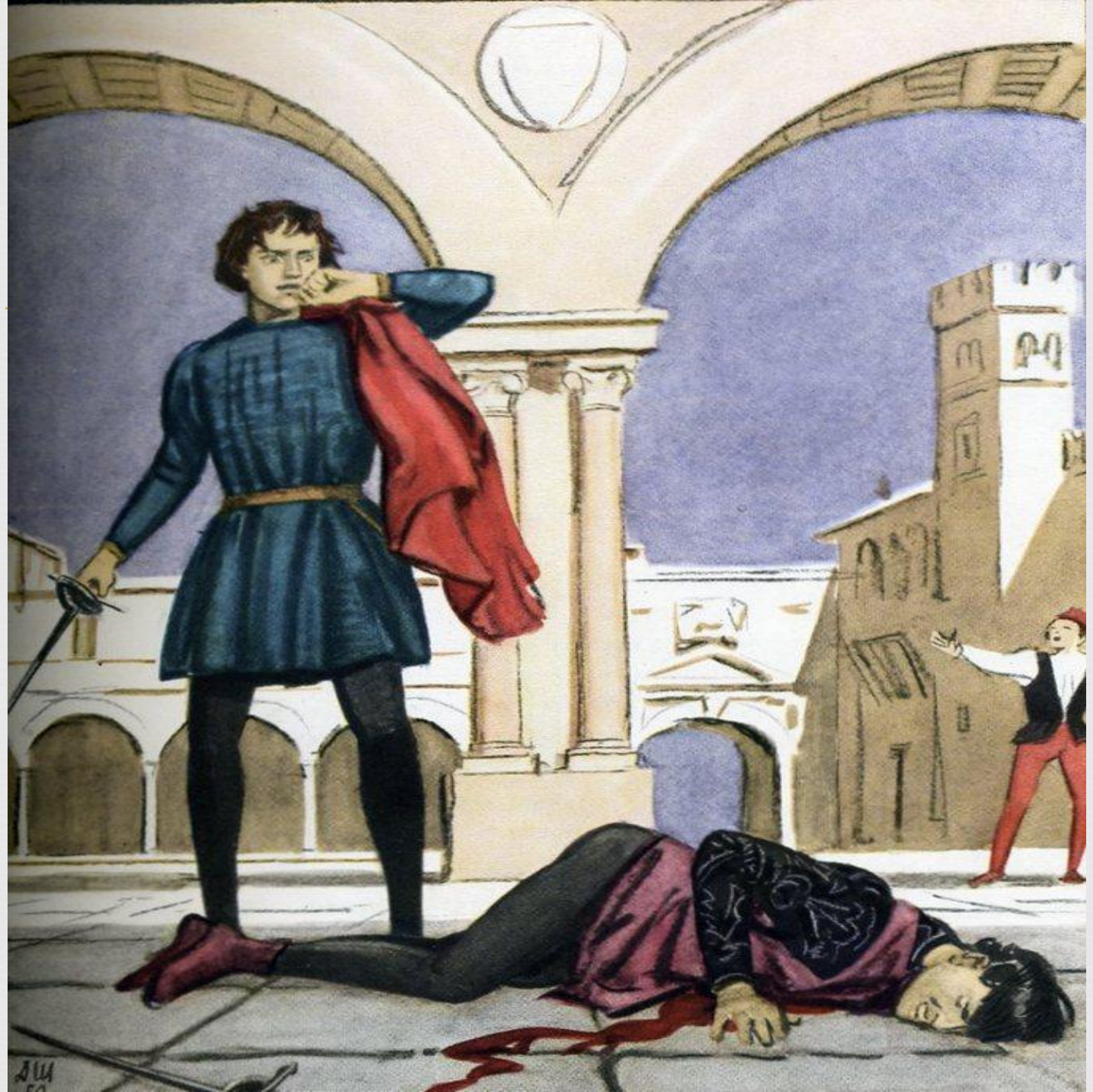


DM

61



AW
60



514
50











В имена действующих персонажей У.Шекспир вложил особый смысл.




- Тибальты – в ирландской культуре так называли котов; персонаж и ведет себя, как задиристый кот.*
- Ромео – в переводе с латинского – «паломник»; у Шекспира, вероятно, «паломник любви».*
- Меркуцио – от английского «ртуть»; друг Ромео так же непоседлив и всегда в движении, как ртуть.*
- Джульетта – от английского «июль»; рожденная в Петров день, 12 июля.*

Пирамида основных черт жанра трагедии



Выберите из цитат ту, которая, на ваш взгляд, больше подходит к трагедии У. Шекспира «Ромео и Джульетта» как эпиграф. Объясните свой выбор.



**Сохрани убор
венчальный,
Сохрани цветы твои:
В жизни краткой и
печальной
Светит только
бесзначальный,
Непорочный свет
любви!**

(И. Бунин)

**Любовь – дитя
планеты,
Ромео и Джульетты
В любом краю...
(Е.Евтушенко)**

ДОМАШНЕЕ ЗАДАНИЕ

- *Подготовить короткий письменный ответ на вопрос : «Почему трагедия У. Шекспира «Ромео и Джульетта» актуальна и сегодня?*
- *Выучить любой монолог наизусть.*