

«Песня про царя Ивана Васильевича, молодого опричника и удалого

Михаил
Юрьевич
Лермонтов

(1814-18
41)



Иван IV Васильевич Грозный



*Великий князь
московский
с 1533 г. по 1584
г.*

***...нельзя
быть царю
«без грозы»...***

Опричнина



Безоговорочно преданное царю войско из бояр и дворян. Люди, получившие безграничное право творить бесчинства от имени Ивана Грозного («Ужасного»).

МЫ ВЛАСТЬ ТРИБУНАЛА,
МЫ В СВЯТОСТИ ЛЮТЫ.
СОБАЧЬИМ ОСКЛАДОМ
ВСТРЕЧАЕМ МЫ СМУТЫ.



В чёрных кафтанах, с притороченными к седлу собачьей головой и метлой, они наводили на «земских» ужас. Пёсья голова должна была означать их собачью преданность своему государю, а метла – готовность вымести всю «измену» из государства.

*Жанровые
особенности
«Песни...»*

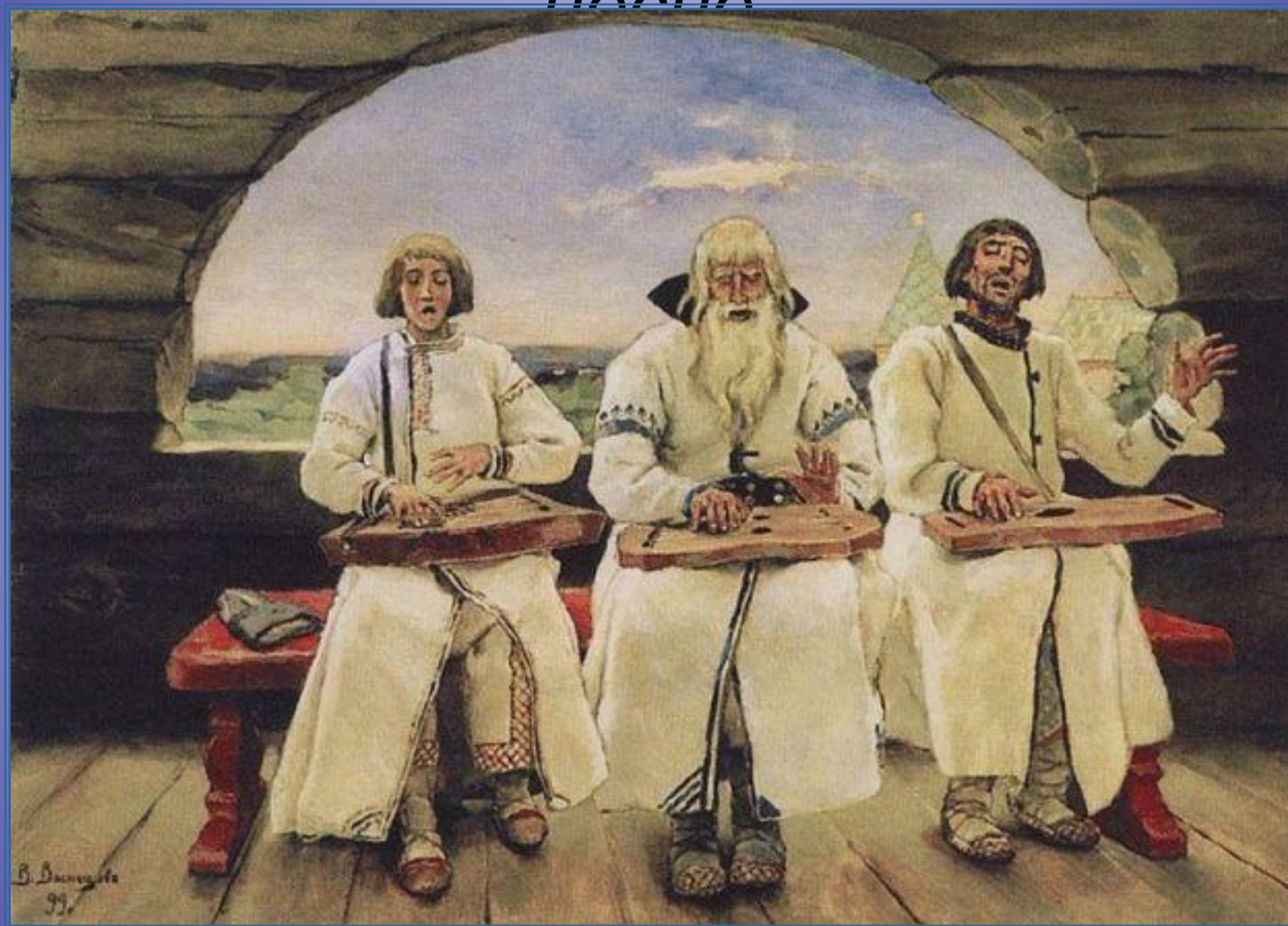
Поэма

```
graph TD; A[Поэма] --> B[Лири]; B --> C[ка]
```

Лири

ка

Близость к народной исторической поэзии



Напевность в народный тони́ческий стих

**Близость к народной исторической
песне
Найдите в тексте описание восхода над
Москвой-рекой.**

**Какие изобразительно-выразительные
средства
использует автор?**



Присутствие автора — повествователя

*Найдите в
тексте
отрывки, где
автор
высказывает
своё отношение
к событиям.*



Поэма

```
graph TD; A[Поэма] --> B[Лири]; A --> C[Эпо]; B --> D[ка]; C --> E[с];
```

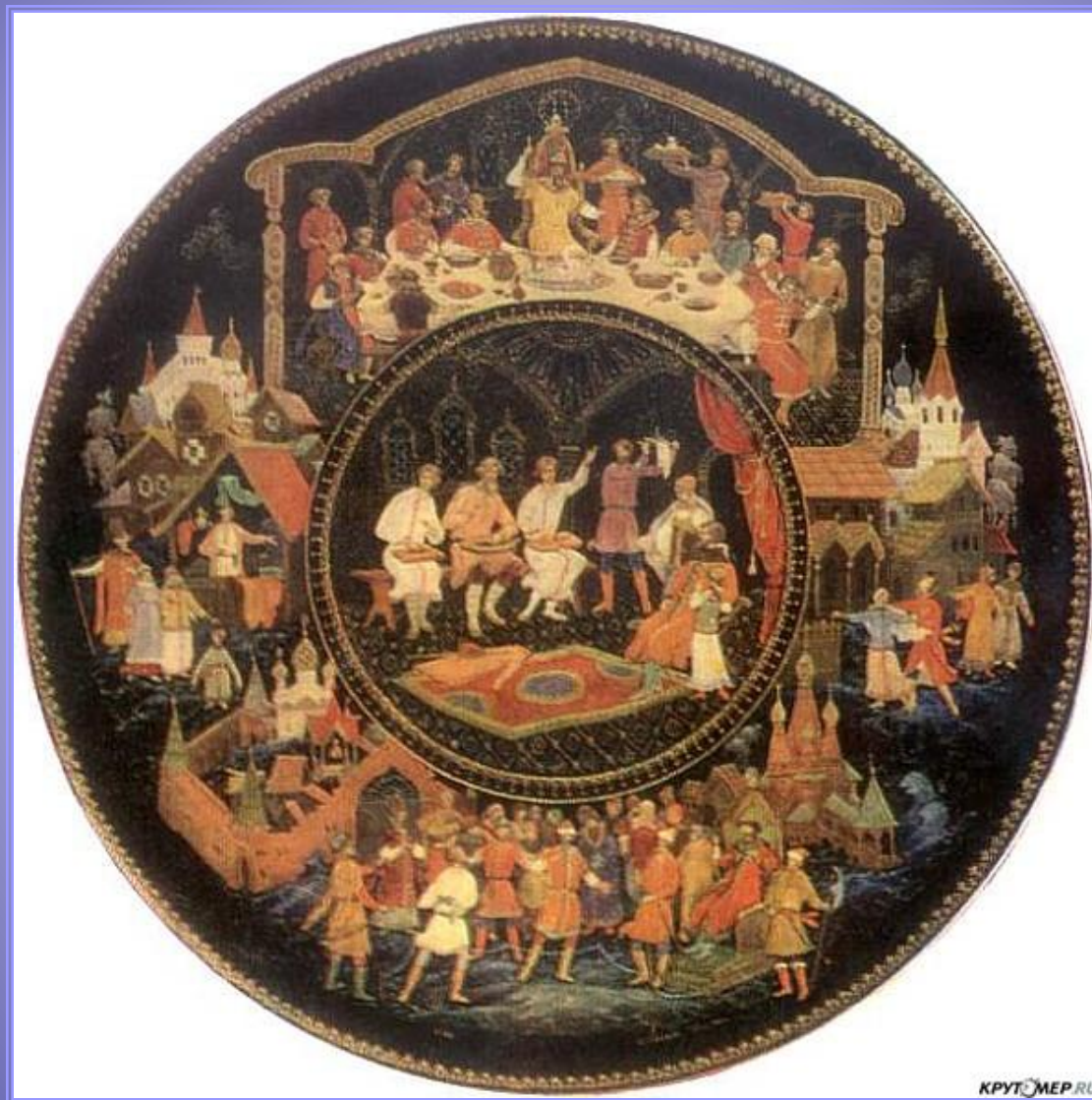
Лири

ка

Эпо

с

Что лежит в основе сюжета «Песни про купца Калашникова»?



СЮЖЕТ—система событий в художественном произведении

*Найдите в тексте
«Песни...»
портрет Ивана
Грозного*



**Характеры действующих лиц
раскрываются через поступки
героев, их отношения с другими
персонажами повествования**



*Чем обусловлена
доброта Грозного к
Кирибеевичу и
жестокость к
Калашникову?*

Кто такой Кирибеевич?

Каким предстаёт он

в царских палатах и кулачном бою?



*Почему Калашников отказался
назвать причину, по которой он убил
опричника?*



*Почему царский
суд расходится
с судом народа,
который поёт
славу
Калашникову?*



На чьей стороне автор: царя или народа?

Что лежит в основе сюжета «Песни про купца Калашникова»?

*Стремление купца Степана
Парамоновича, имеющего
чувство собственного
достоинства, отомстить
обидчику-опричнику
Кирибеевичу-и тем самым
отстоять семейную честь.*

Поэма

```
graph TD; A[Поэма] --> B[Лири]; A --> C[Эпо]; B -- ка --> D[Лирико-эпическое произведение]; C -- с --> D;
```

Лири

ка

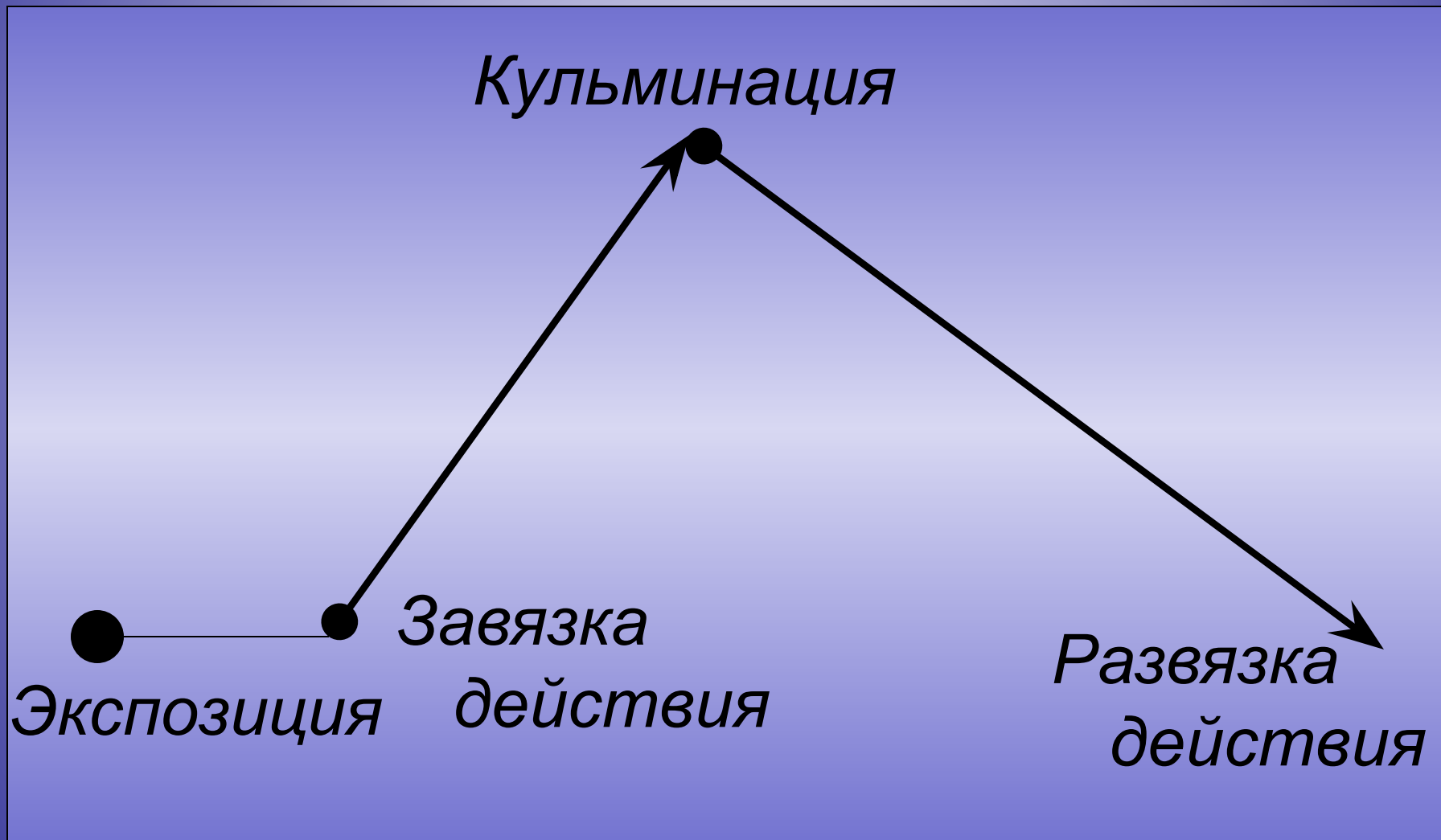
Эпо

с

***Лирико-эпическое
произведение***

*Композиционные
особенности
«Песни...»*

Композиция – это построение произведения



Назовите эпизоды «Песни...», соответствующие элементам композиции

X Экспозиция → *Царский пир и признание
Кирибеевича перед царём в
любви к Алёне Дмитриевне*

X Завязка
действия → *Грубые домогательства
Кирибеевича Алёны
Дмитриевны*

X Кульминация → *Кулачный бой*

X Развязка
действия → *Казнь Калашникова*

Вывод:

Выбранная автором композиция позволяет наиболее полно раскрыть проблему чести и долга, а жанр помогает автору выразить своё отношение к героям и событиям.