

# Учить наизусть басню И. И. Дмитриева "Муха".




Вот какой этюд получился из басни "Муха"



И. А. Крылов. Басня  
"Осёл и Соловей".  
Высмеивание глупости,  
невежества,  
самоомнения.



Крылов

 Иван Крылов

0:00:03

0:04:12





## Проверьте себя

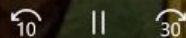
1. Что вы знаете о детстве И. А. Крылова?
2. Какие его басни вы выучили наизусть? Прочитайте их.
3. Расскажите о том, как учился И. А. Крылов и какую роль сыграла мать в его образовании и воспитании. Как вы думаете, какие качества привила баснописцу мать и как они отразились на самообразовании Крылова?



Тихохонько Медведя толк ногой:  
«Смотри-ка,—говорит,—кум  
милый мой!



0:00:20



19

0:00:50



# Очки. («Мартышка и очки»)





# кластер



Небольшой  
размер

Иносказа  
тельность

Высмеиваю  
тся  
недостат  
ки

## Басня

Животные  
или  
растения

Поучительно  
сть

И. А.  
Крылов

## Назовите признаки басни:

- \* Небольшой размер
- \* Иносказательность
- \* Высмеиваются недостатки
- \* Поучительность
  
- \* *Иносказание* – замаскированный способ выражения мыслей.
- \* *Аллегория* – когда под животными подразумеваются люди.
- \* *Мораль* - поучение
  
- \* **Басня** – это краткий рассказ, чаще всего в стихах, носит поучительный характер, где в иносказательной форме высмеиваются человеческие пороки и недостатки в общественной жизни. Персонажами басни чаще всего являются животные и растения.  
- Чьё имя вы вспоминаете, услышав слово, басня?

**\* Высмеивает**

- 
- \* Ложь
- \* Глупость
- \* Жадность
- \* Трусость
- \* Лень
- \* Хвастовство

**\* Одобрят**

- \* Честность
- \* Храбрость
- \* Трудолюбие
- \* Добродушие
- \* Милосердие
- \* Щедрость
- \* Скромность

ДЗ:

подготовить выразительное чтение  
басни И. А. Крылова + РИСУНОК К  
БАСНЕ (по желанию)

# Басни Крылова

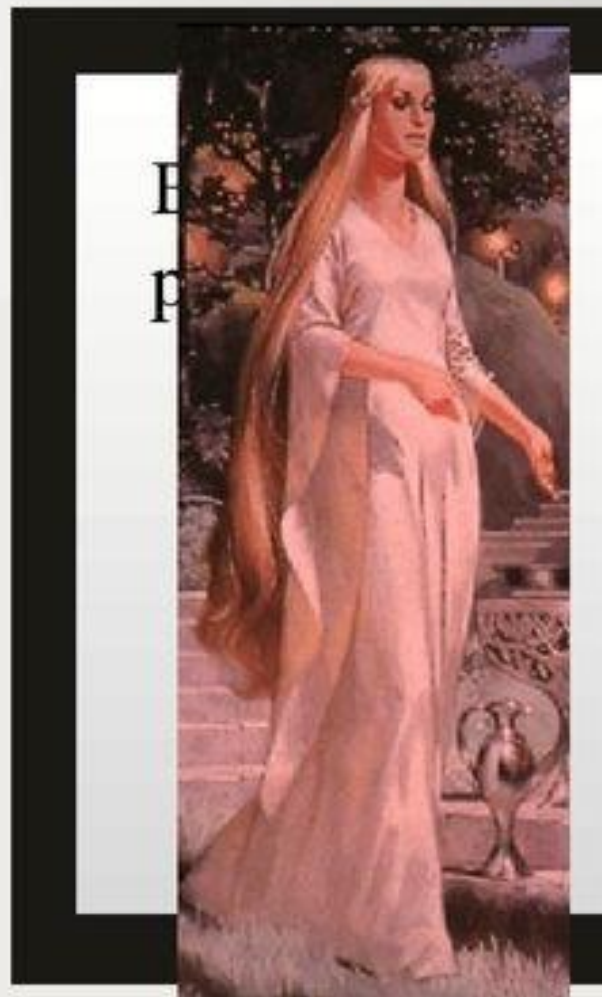


- Осел увидел Соловья, И говорит ему: “Послушай-ка, **дружище!** Ты сказывают, петъ великий **мастерище:** Хотел бы очень я Сам **посудить** твое услышав пенье, Велико **подлинно** твое уменье”?



## Аврора – богиня утренней зари

- Соответствует греческой Эос



2. Что было причиной появления басни «Осёл и Соловей»? Над чем заставляет читателя смеяться баснописец? Чем восхищались современники? Почему особенно важно было показать в басне красоту пения Соловья и восхищение слушателей?

## Задания с кратким ответом

### 1-й вариант

1. Как называется композиционный элемент басни, предст в последней строке?

6

- 
2. Выпишите из текста слово со значением *испытывающий неясную, беспричинную грусть, устало-нежный*.
  3. Кто такая Аврора?
  4. Как называется изобразительно-выразительное средство, основанное на скрытом сравнении?  
...мелкой дробью вдруг по роце рассыпался...
  5. Укажите название изобразительного средства:  
...мой *бедный* Соловей  
Вспорхнул и — полетел за тридевять полей.

### 2-й вариант

1. В образе Осла иносказательно воплощены невежество, глупость и наглость.  
Как называется этот художественный приём?
2. Выпишите из текста слово со значением *слушать с особым вниманием, проникновенно, заинтересованно*.
3. В каком значении в басне употреблено слово *изрядно*?
4. Как называется изобразительное средство, основанное на скрытом сравнении?  
И томной вдалеке свирелью отдавался...
5. Как называется художественное преувеличение?  
Защёлкал, засвистал  
На тысячу ладов...



## **И.А. Крылов «Осёл и Соловей»**

### **1-й вариант**

1. мораль
2. томный
3. богиня зари
4. метафора
5. эпитет

### **2-й вариант**

1. аллегория
2. внимать
3. хорошо
4. метафора
5. гиперболы



Инсценировка басни И.А. Крылова 'Листы и ...













































