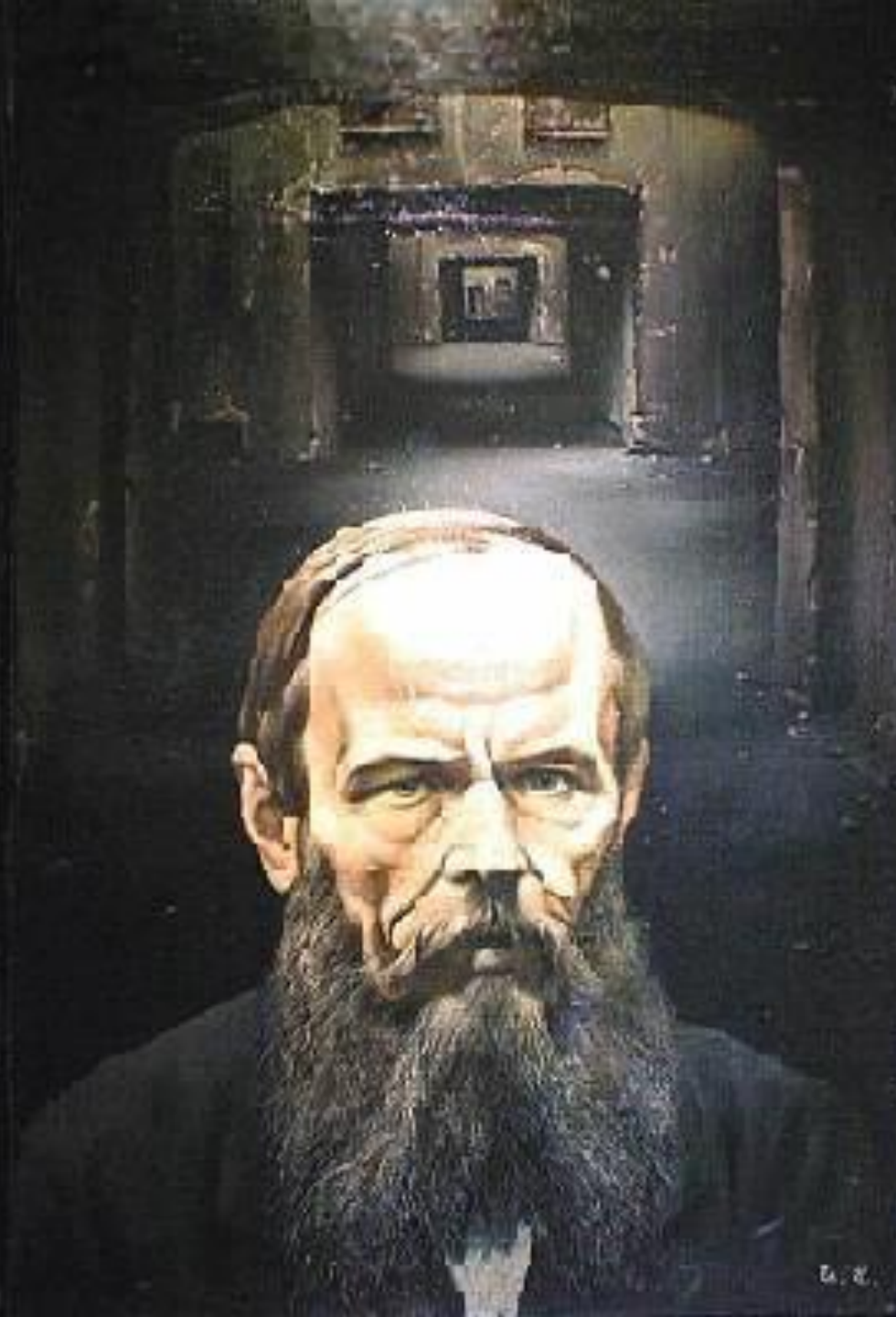


*Электронные материалы к  
уроку на тему: «Образ  
Петербурга в романе Ф.М.  
Достоевского «Преступление и  
наказание»»*

- Выяв
- Петер
- Доказ
- фон,
- Актив
- Петер
- литер
- Разви
- худож
- Совер
- МОНО



я

олько

об образе  
й

о

ащихся.

# Петербург - город - двойник



*Люблю тебя, Петра творенье,  
Люблю твой  
строгий, стройный вид,  
Невы державное  
течение,  
Береговой её гранит,  
Твоих оград узор  
чугунный,  
Твоих задумчивых ночей  
Прозрачный  
сумрак, блеск безлунный.*

*А.С. Пушкин*

*Каюсь, грешен,  
не люблю  
Ф.М. Достоевский*



Достоевский представляет нам свой взгляд на Петербург и делает это через свои произведения. Сюжетные линии 20-ти его произведений развиваются здесь. Но это отнюдь не живописный уголок мира, а холодная тюрьма для души. Перед нами предстают



# Черные лестницы



А. С. Х.

# Дворы - колодцы





# Подворотни

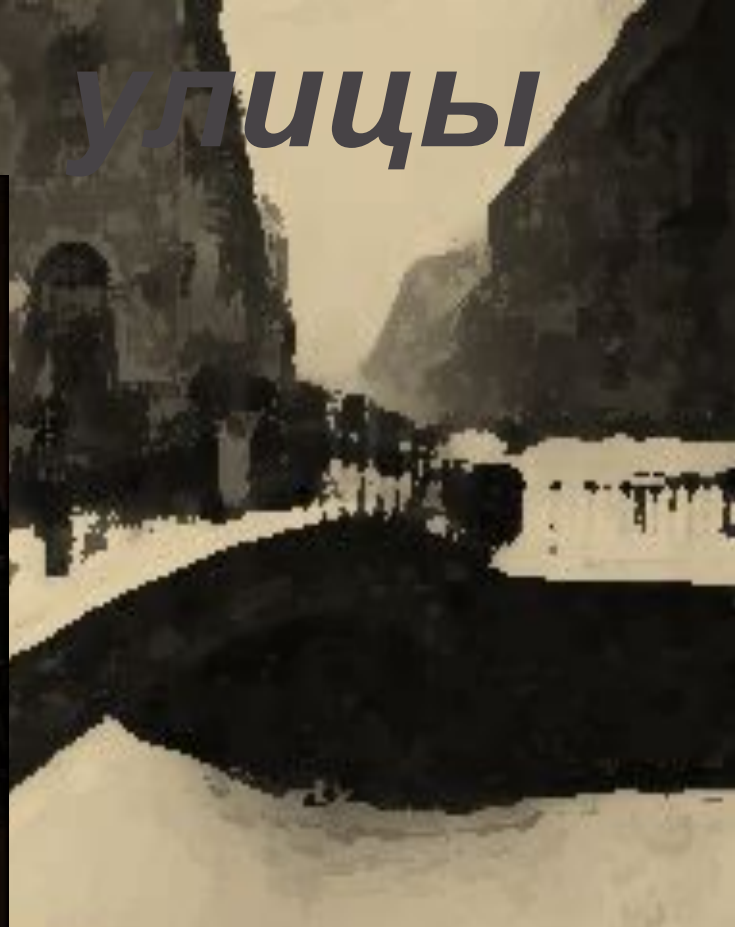


И. Глазунов  
Двор Раскольниковых

150



# Грязные узкие улицы



Петербург

Достоевского

Пейзажи

Интерьеры

Уличные сцены

«Город, в котором  
невозможно быть»

какая атмосфера царит на улицах города?

Подтвердите свои ответы цитатами.

Ч. 1 гл.

«отвратительный и грустный колорит  
городского дня

Ч.2 гл.6

вечерний Петербург

Ч.5 гл.5

вид из окна комнаты Раскольников

Ч.6 гл.6

грозовой вечер и утро накануне  
самоубийства Свидригайлова



## Выделите ключевые слова в описании петербургских интерьеров

- Ч.1 гл.3            каморка Раскольников
- Ч.1 гл.2            кабак , где Раскольников встретился с Мармеладовым
- Ч.1 гл.2            «проходной угол» Мармеладовых
- Ч.4 гл.4            комната- «сарай» Сони

Какие сцены уличной жизни вас  
особенно потрясли?

Какой мир предстает перед нами?

- Ч.гл.1      пьяный в телеге, запряженной ломовыми  
                 лошадьми
- Ч.2 гл2      сцена на Николаевском мосту
- Ч.2 гл.6      шарманщик и толпа женщин у распивочн  
                 сцена на ...ском мосту

# Символика

## Цвета

• «Небольшая комната [...] с желтыми обоями. Мебель, вся очень старая  
**Комната старухи-процентщицы** картинок в желтых рамках...»

• «На ее тонкой и длинной шее, похожей на куриную ногу, было наверхено  
**Портрет Алены Ивановны** несмотря на жару, болталась вся истрепанная и пожелтелая меховая кацавейка.»

• «Это была крошечная клетушка, шагов в шесть длиной, имевшая самый  
**Каморка Раскольников** жалкий вид с своими желтенькими, пыльными... обоями...»

• «Желтоватые обшмыганные и истасканные обои почернели по всем  
**Комната Бони** углам, здесь бывало сыро и угарно зимой. Бедность была видимая; даже у кровати не было занавесок.»

• «... он осмотрел номер подробнее. Постель очень грязная, простой  
**Номер в гостинице, который снял** крашеный стол и стулья, а на полу ковер с изорванными ворсинками ... с обшарканными обоями, до того уже пыльными и изодранными, что цвет их (желтый) увидеть еще можно было.»  
**Свиригаилов**



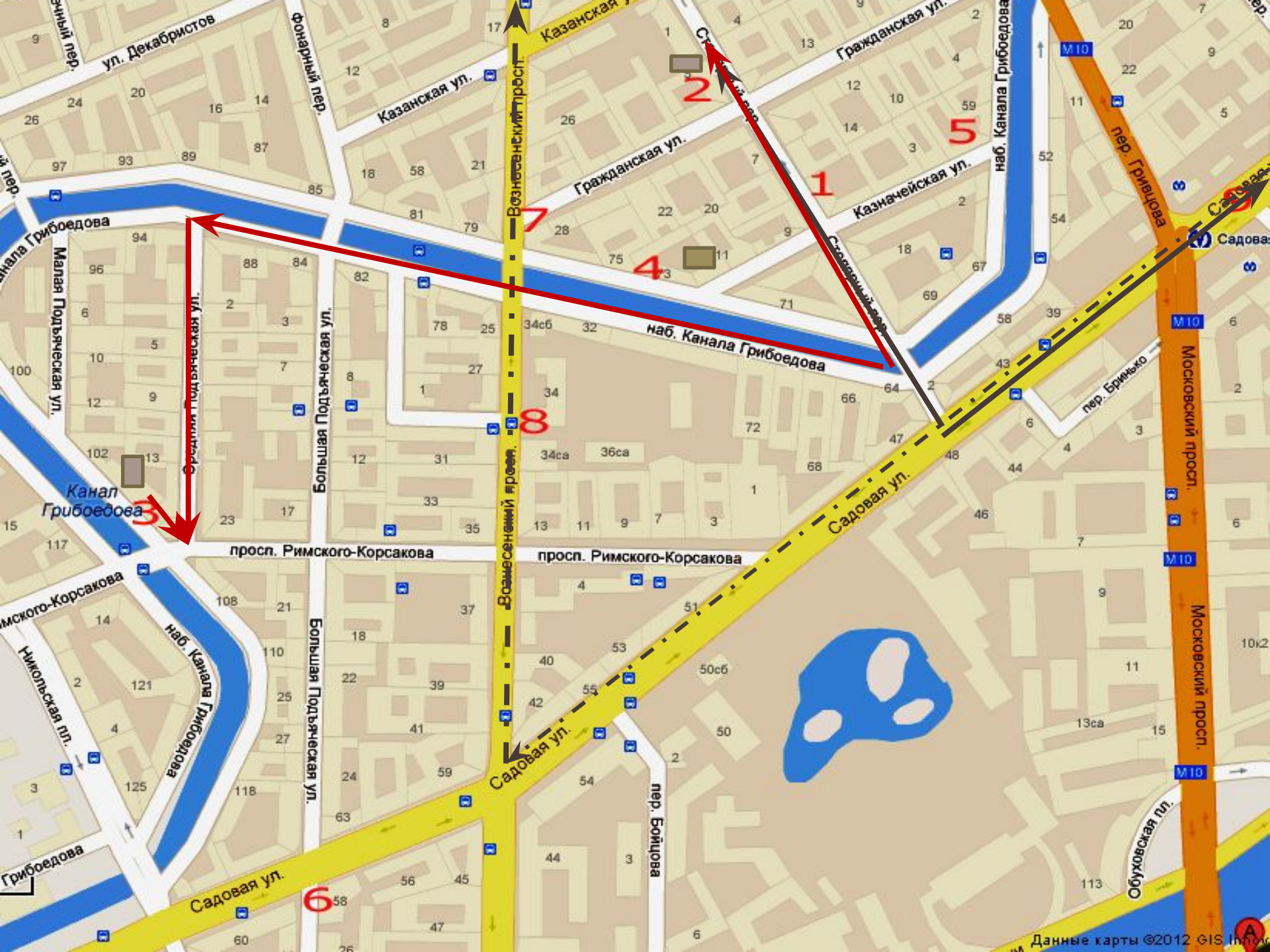
## Символика цвета

Жёлтый цвет постоянно упоминается в романе. Жёлтый цвет создает, дополняет, усиливает атмосферу нездоровья, расстройства, надрыва, болезненности. Этот цвет вызывает чувство внутреннего угнетения, психической неустойчивости, общей подавленности. Слово «жёлтый» соседствует с однокоренным «желчный»: «Проснулся он желчный ... тяжелая, желчная, злая улыбка змеилась по его губам...ему стало душно и тесно в этой жёлтой камерке.» Перед нами явное взаимодействие внутреннего и внешнего, героя и мира.

# Топография Петербурга

Петербург присутствует как неотъемлемая часть существования героев. Рисуя картины взаимодействия человека и города, Достоевский описывал все в мельчайших подробностях, виртуозно переплетая вымысел и реальность. Сбивая читателя кажущейся топографической точностью, он свободно "переносил" дома, менял владельцев, смещал улицы, добавлял этажи, добиваясь создания емкого образа города-персонажа, становящегося не просто фоновой декорацией разыгрываемого действия, а активным действующим лицом, способным влиять на происходящее.





ул. Декабристов

Казанская ул.

Гражданская ул.

Казначейская ул.

Средняя Подьяческая ул.

Большая Подьяческая ул.

Вознесенский пр.

просп. Римского-Корсакова

просп. Римского-Корсакова

Садовая ул.

Канал Грибоедова

наб. Канала Грибоедова

Садовая ул.

пер. Бойцова

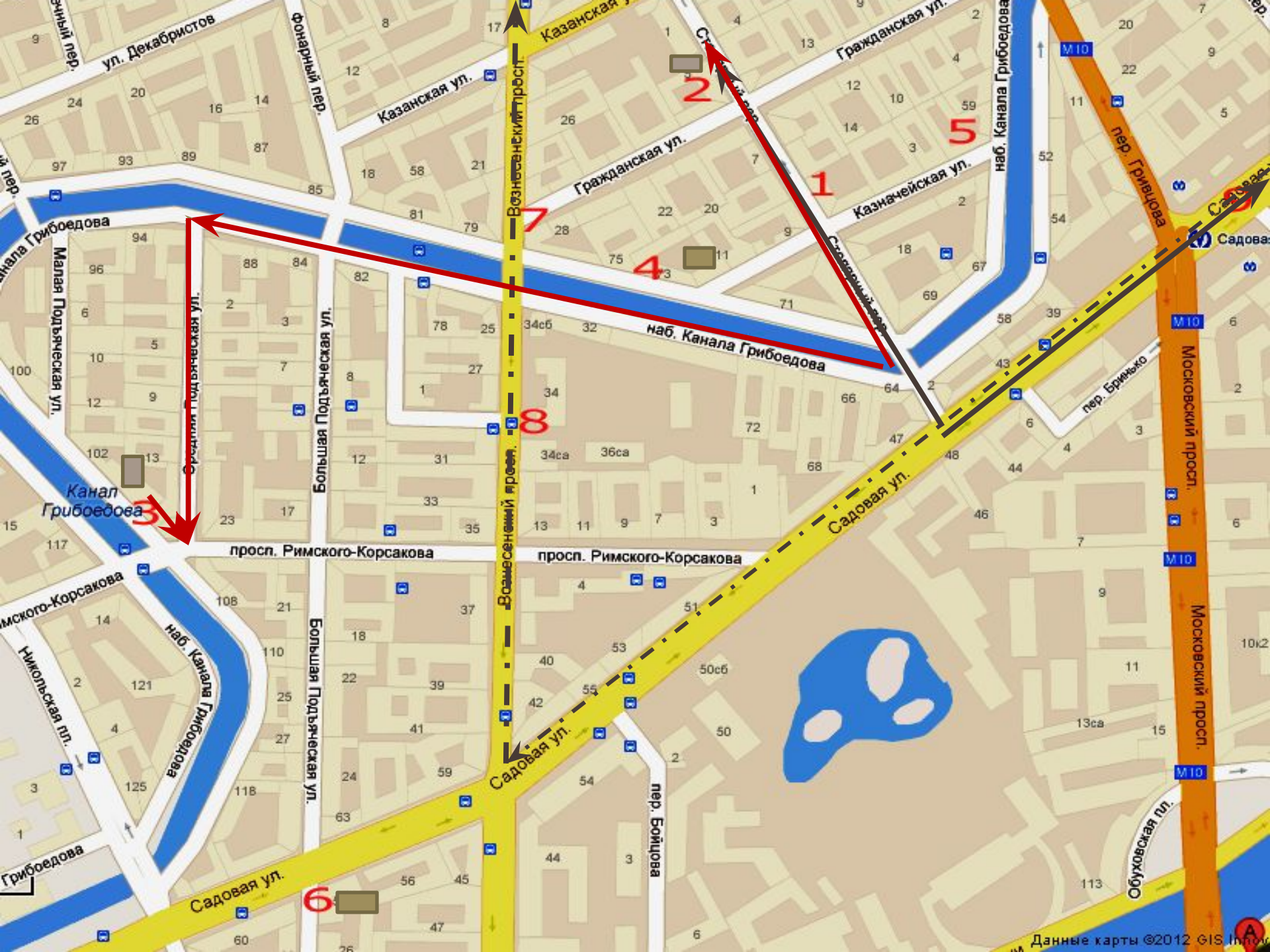
Садовая ул.

Московский просп.

Московский просп.

Обуховская пл.





# Дом Раскольников



Мы знаем, что «дом Раскольникова» — дом, вобравший в себя реалии нескольких домов. Современные литературоведы сходятся во мнении, что домом является именно это здание, которое находится по адресу

*Столярный переулок, 5*

На четвертом этаже располагалась квартира, в которой снимал комнату Раскольников. Как и в романе, на чердак дома ведут 13 ступенек



# Дом старухи-процентщицы

Набережная канала Грибоедова, 104 .

Четырехэтажный угловой дом (дом-утюг) на пересечении пр. Римского-Корсакова, наб. канала Грибоедова и Средней Подьяческой ул.





# Дом Сони Мармеладовой

Канал

Грибоедова, 7- дом с  
тупым углом

*«А Раскольников пошел прямо к дому на канаве ,где жила Соня. Дом был трехэтажный ,старый и зеленого цвета...Стена с тремя окнами, выходящая на канаву, перерезывала комнату как-то вкось, отчего один угол, ужасно острый...; другой же угол был уже слишком безобразно тупой».*

Раскольников мечется на одном пяточке – в Канал Грибоедова ведет свою историю от районе Сенной площади. Он ходит по одним и существовавшей здесь Глухой речки, иди тем же местам как бвкругами как преступник, Кривизна известному наблюдению, возвращается Да место край выбирае такса Район «Кривой» возвращается не только на квартиру старухи-район Петербурга- Сенная площадь. процентщицы после убийства, где дергает за Траектория движения Раскольникова по звонок и вызывает подозрение у мастеровых, но улицам Петербурга представляет кривую и на те же самые места города, которые в силу ДИНИЮ каких-то случайных причин или ассоциаций были связаны с замыслом преступления либо с его Какой вывод можно сделать? Символом осуществлением. чего становится кривизна?

Петербург-это город, в котором невозможно быть здоровым, бодрым, полным сил. Он душит и давит. Он — соучастник преступлений, соучастник безумных идей и теорий. Он — свидетель кошмарных снов и человеческих несчастий. В Петербурге Достоевского жизнь приобретает фантастически уродливые очертания, и реальное кажется нередко кошмарным видением, а бред и сон - реальностью. Атмосфера этого Петербурга — атмосфера тупика и безысходности.



Напишите сочинение на  
тему: «Образ «жёлтого»  
Петербурга в романе  
«Преступление и наказание»  
Ф.М.Достоевского»

# Использованная

## литература и интернет –

### ресурсы:

Анциферов Н.П. Петербург Достоевского.

М., «Просвещение», 1988

Белов С. В. Роман Ф. М. Достоевского «Преступление и наказание». Комментарий. Л., «Просвещение», 1979.

Кожин В. "Преступление и наказание" Ф.М.

Достоевского. // Три шедевра русской классики. М., 1971.

Мочульский К.В. Достоевский. Жизнь и творчество //

Гоголь. Соловьев. Достоевский. М., 1995.

<http://dostoevsk.narod.ru/crime1.html>

<http://www.lit.1september.ru/>

<http://www.dostoevskiy.net.ru/>

Карта «Петербург Достоевского»

Е. Саруханян. Достоевский в Петербурге. Л.: Лениздат,

1970