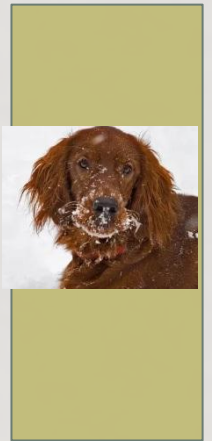
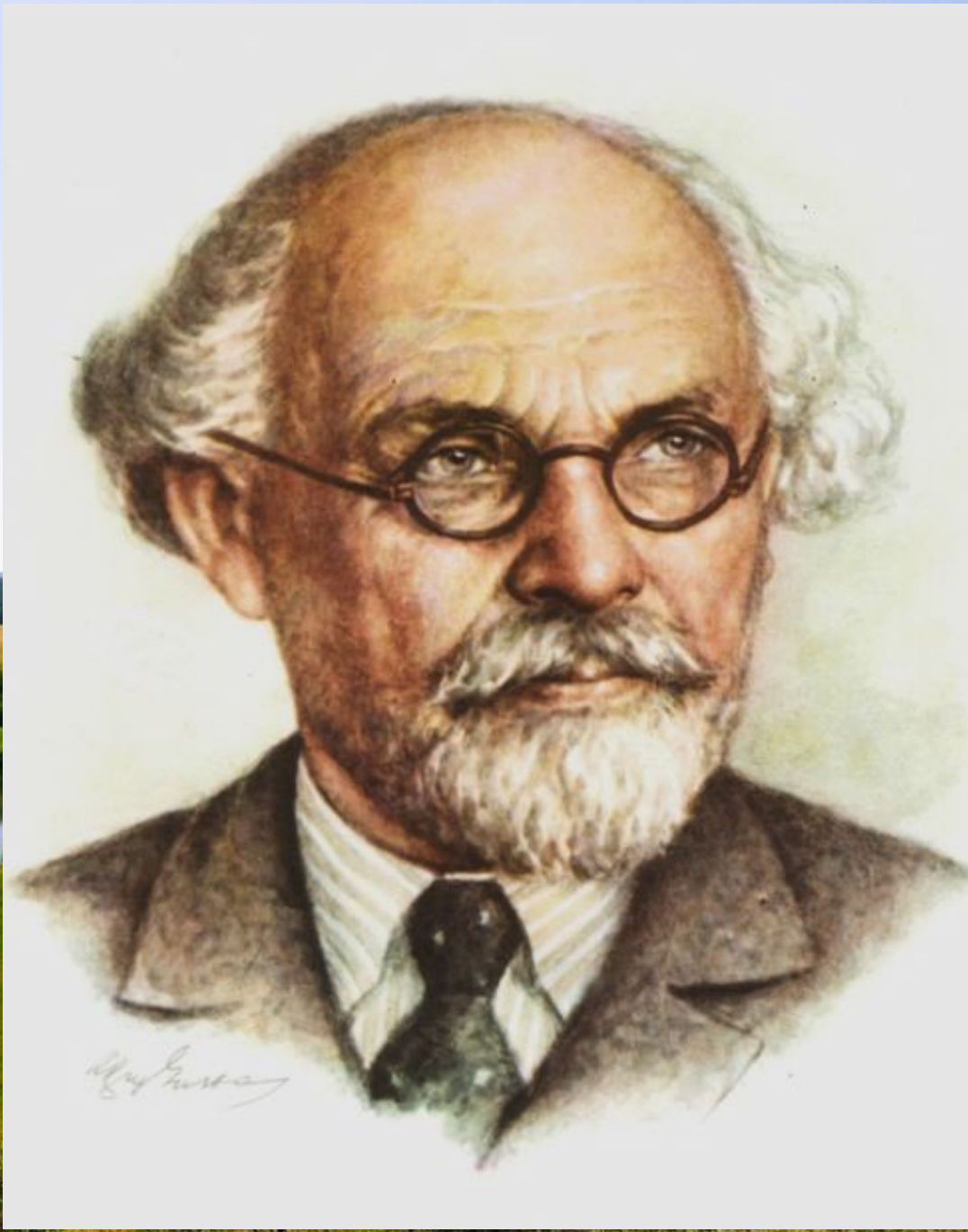


«ПЕВЕЦ РУССКОЙ ПРИРОДЫ»

К 145 – ЛЕТИЮ СО ДНЯ РОЖДЕНИЯ М.М.ПРИШВИНА

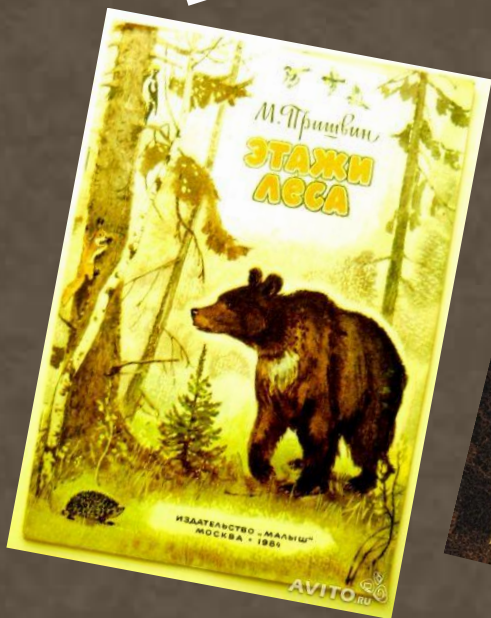
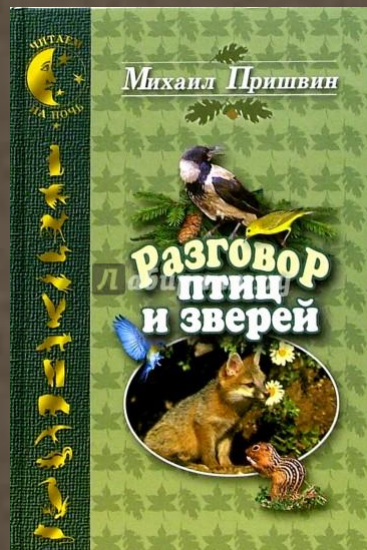
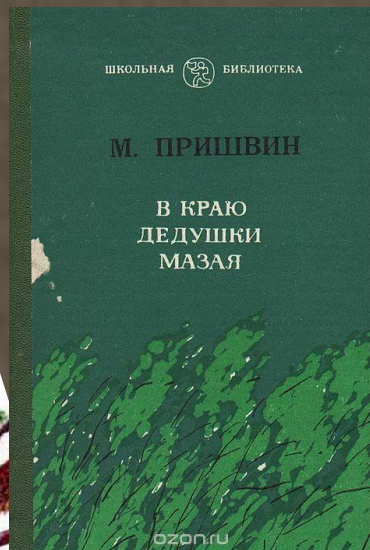


























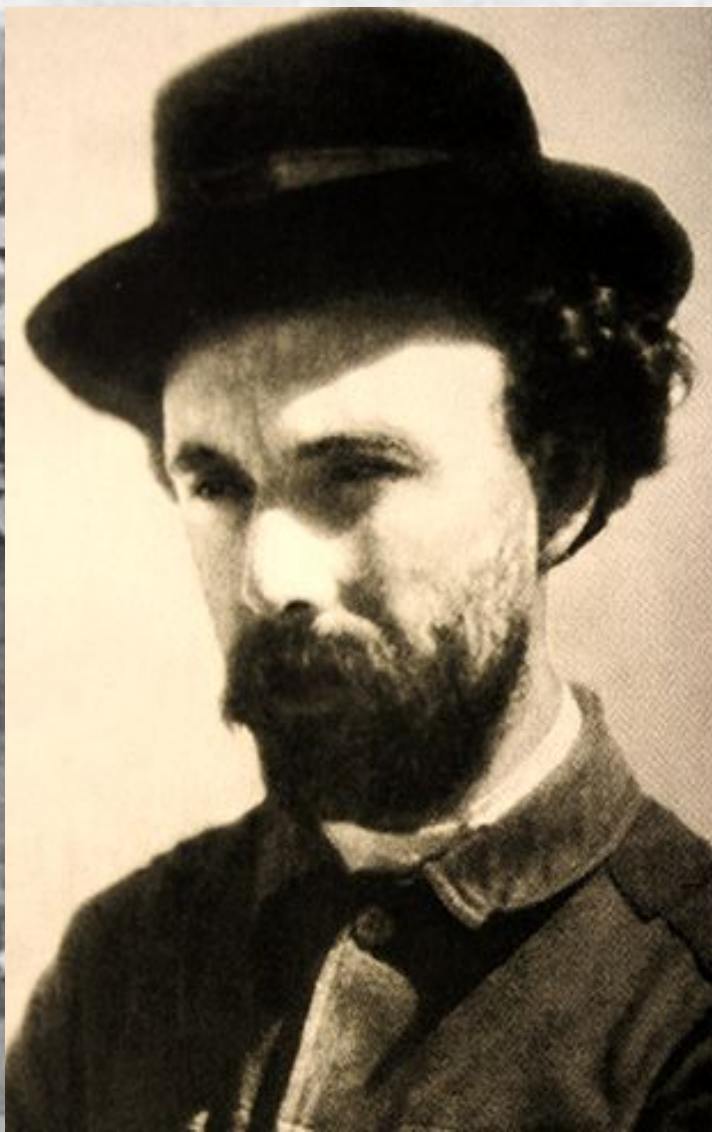
г. ЕЛЕЦЪ Мужская гимназія.





















L. Bobrinski. 4
Date No. VIII
Volume 10,009
K

ЗАПИСКИ ИМПЕРАТОРСКАГО РУССКАГО ГЕОГРАФИЧЕСКАГО
ОБЩЕСТВА ПО ОТДѢЛЕНІЮ ЭТНОГРАФІИ
ТОМЪ XXXIII

СЪВЕРНЫЯ СКАЗКИ

(АРХАНГЕЛЬСКАЯ И ОЛОНЕЦКАЯ ГГ.)

СБОРНИКЪ
Н. Е. ОНЧУКОВА

С.-ПЕТЕРБУРГЪ
1908

ЗАПИСКИ ИМПЕРАТОРСКАГО РУССКАГО ГЕОГРАФИЧЕСКАГО
ОБЩЕСТВА ПО ОТДѢЛЕНІЮ ЭТНОГРАФІИ

ТОМЪ XXXIII

СЪВЕРНЫЯ СКАЗКИ

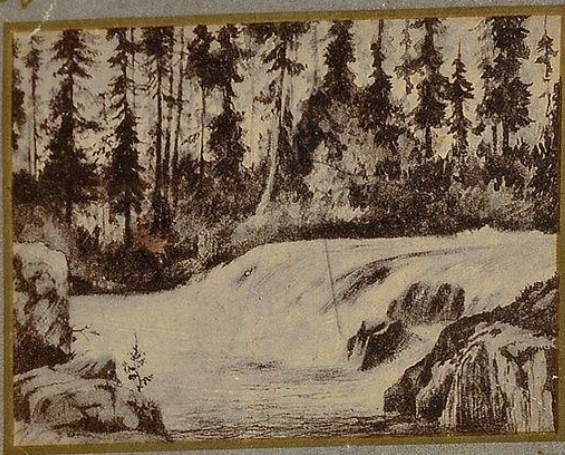
(АРХАНГЕЛЬСКАЯ И ОЛОНЕЦКАЯ ГГ.)

СБОРНИКЪ
Н. Е. ОНЧУКОВА



С.-ПЕТЕРБУРГЪ
Типографія А. С. Суворина, Зртелевъ пер., 13
1908





ВЪ КРАЮ
НЕПУГАННЫХЪ
ПТИЦЪ.

ОЧЕРКИ ВЫГОВСКАГО КРАЯ
В. ПРИШВИНА.

ИЗД. А. ФЛДВРЕНА.

Архангельскъ.—Archangel.

Мурманское пароходство.

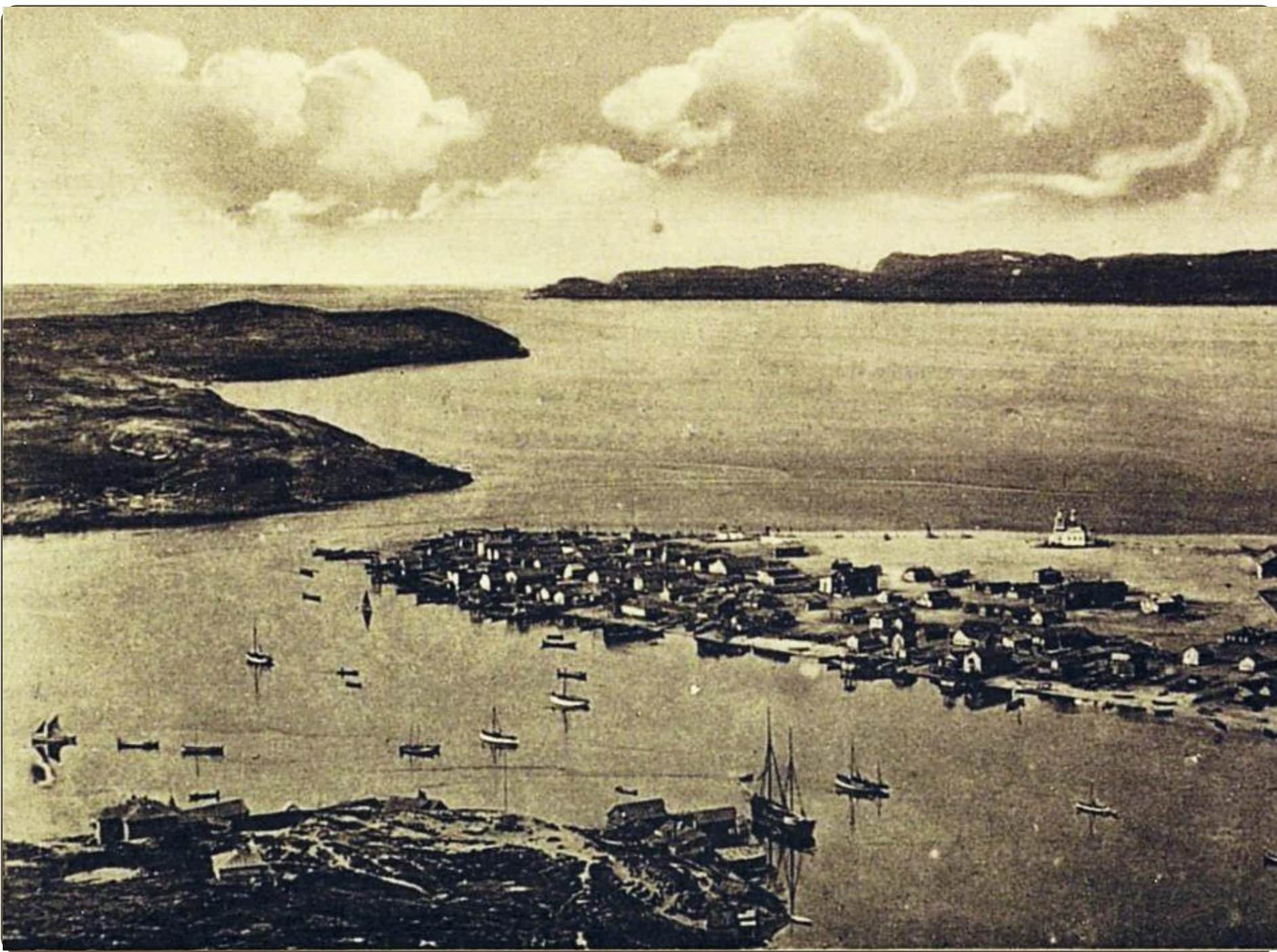
Navigation Mourmanskî.



















У 180
1153

ЗА ВОЛШЕБНЫМЪ КОЛОБКОМЪ

ПО КРАЙНЕМУ СЪВЕРУ
РОССІИ и НОРВЕГІИ



М ДРИШВИНЪ

ИЗДАНИЕ. АФ. ДЕВРІЕНА.



**У СТѢНЪ
ГРАДА
НЕВИДИМАГО.**

М. Пришвинъ.



Москва—1909.



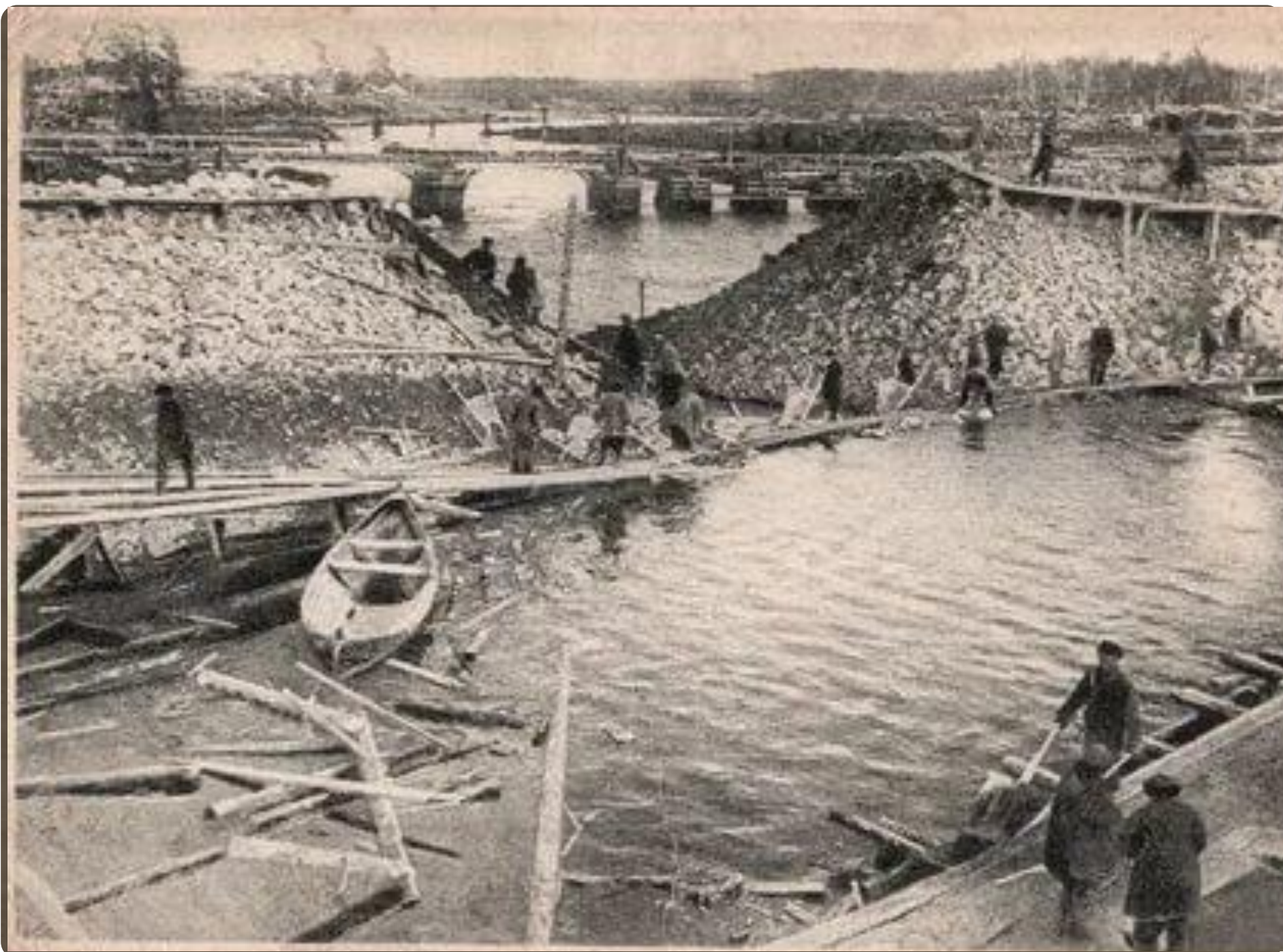


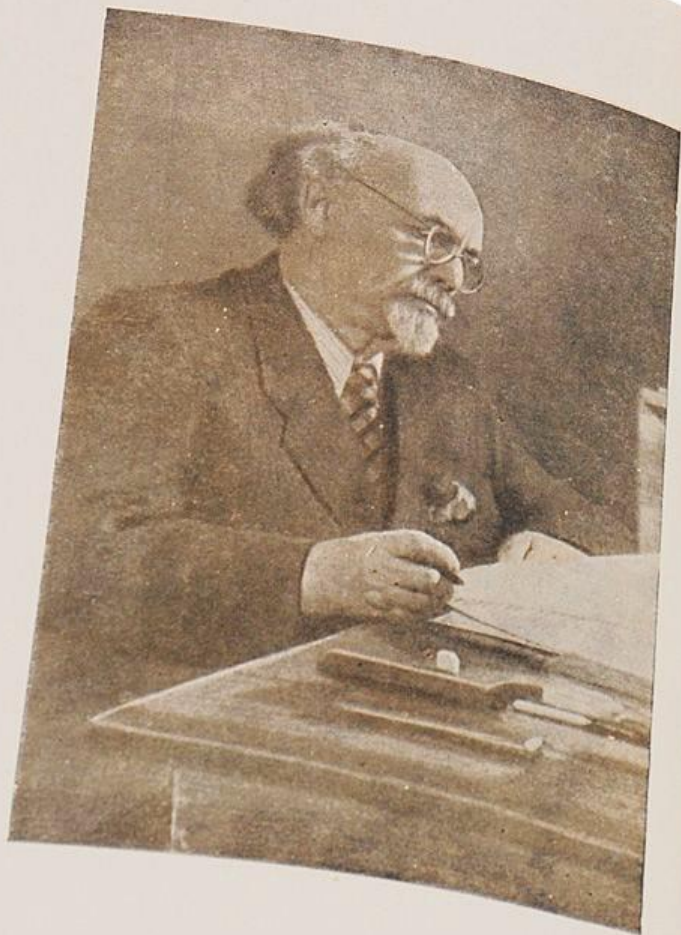
Михаил Михайлович
Пришвин

ЧЕРНЫЙ
АРАБ









Михаил Пришвин

ОСУДАРЕВА
ДОРОГА

РОМАН - СКАЗКА

ИЗДАТЕЛЬСТВО
Советская Россия
МОСКВА

1958







М. Пришвин
КОРАБЕЛЬНАЯ
ЧАША







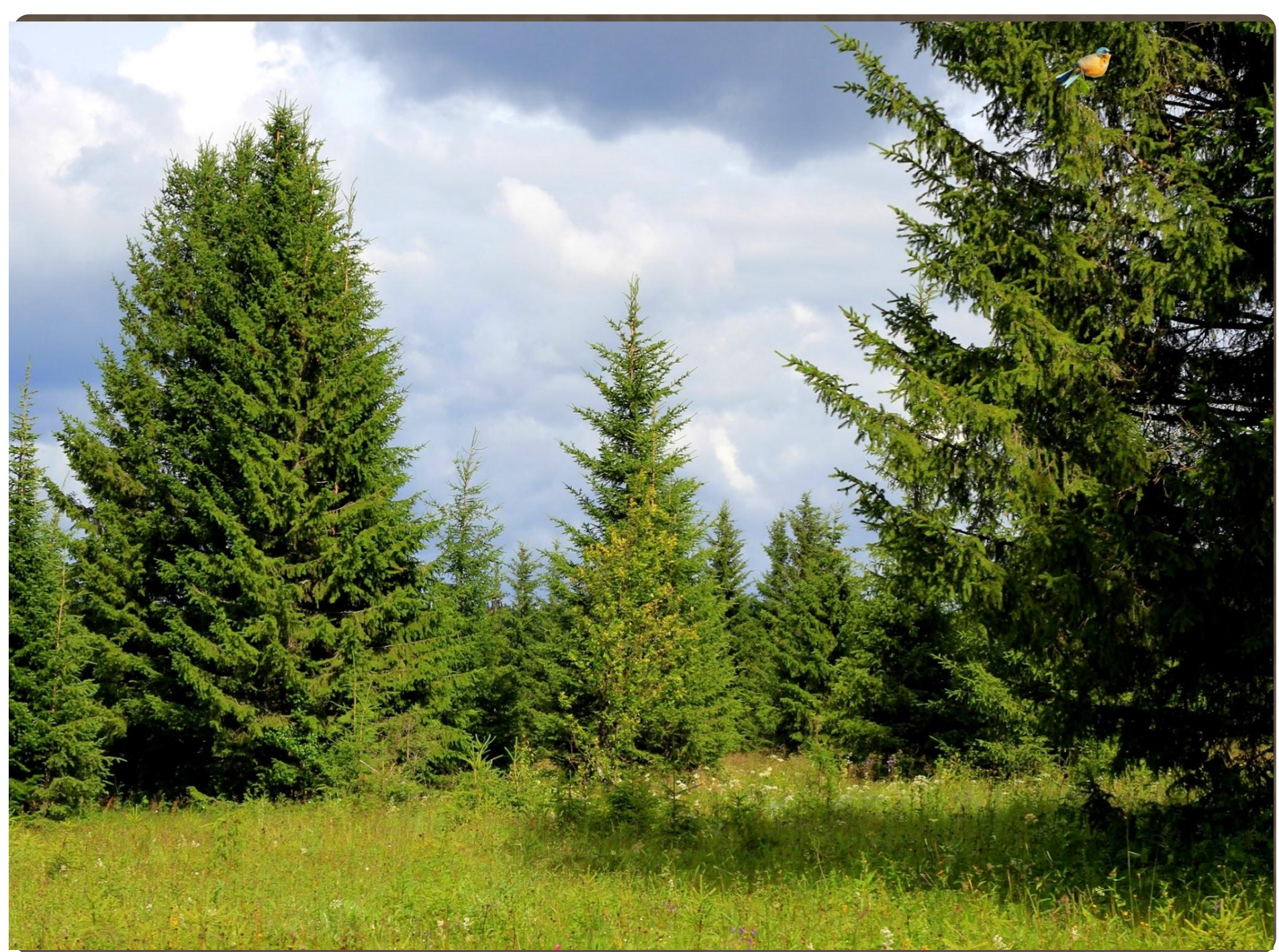
БЕРЕСТЯНАЯ ТРУБОЧКА

Я нашёл удивительную берестяную трубочку. Когда человек вырежет себе кусок берёсты на берёзе, остальная берёста около пореза начинает свёртываться в трубочку. Трубочка высохнет, туто свернётся. Их бывает на берёзах так много, что и внимания не обращаешь.

Но сегодня мне захотелось посмотреть, нет ли чего в такой трубочке. И вот в первой же трубочке я нашёл хороший орех, так плотно прихваченный, что с трудом удалось



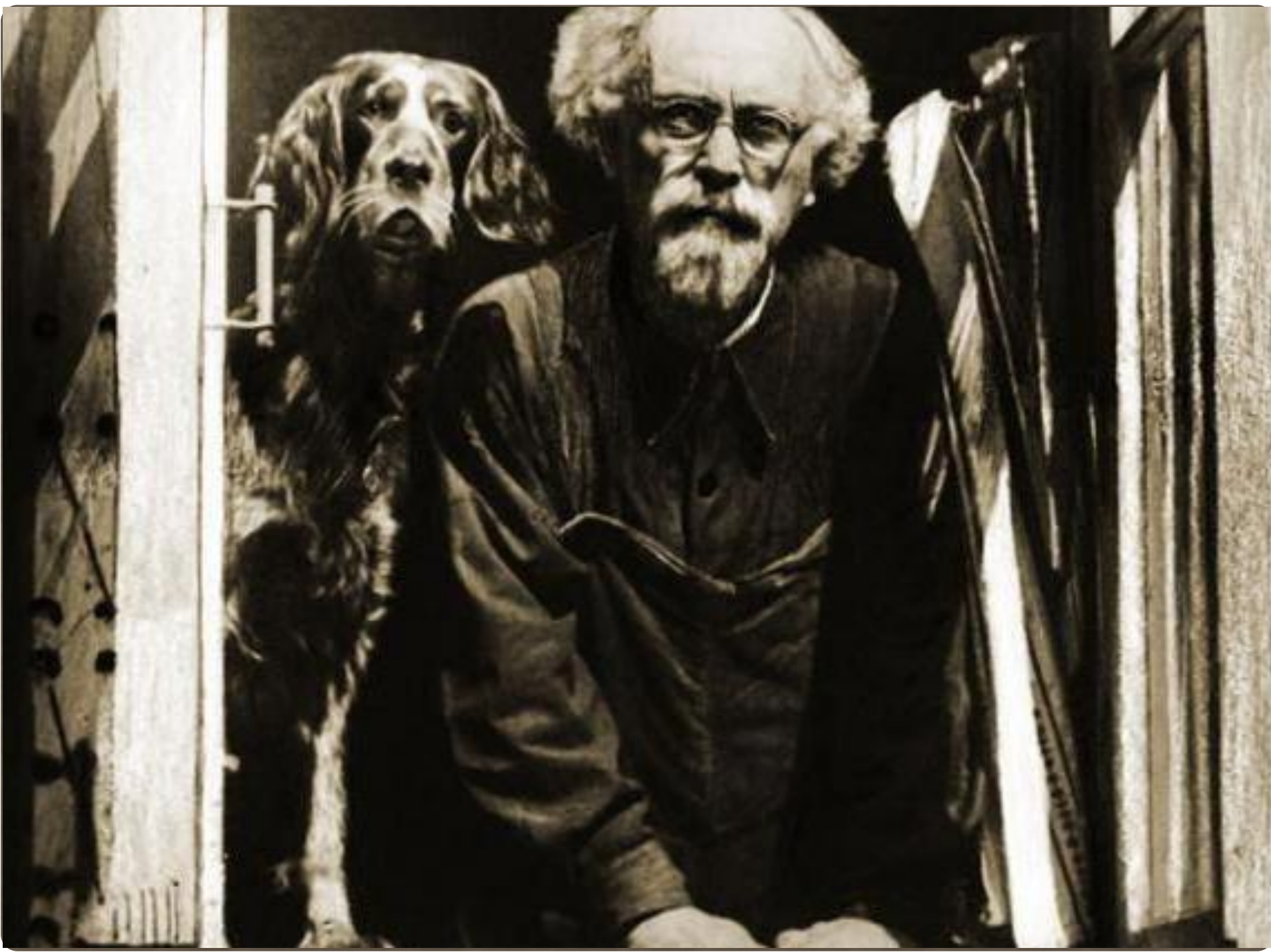


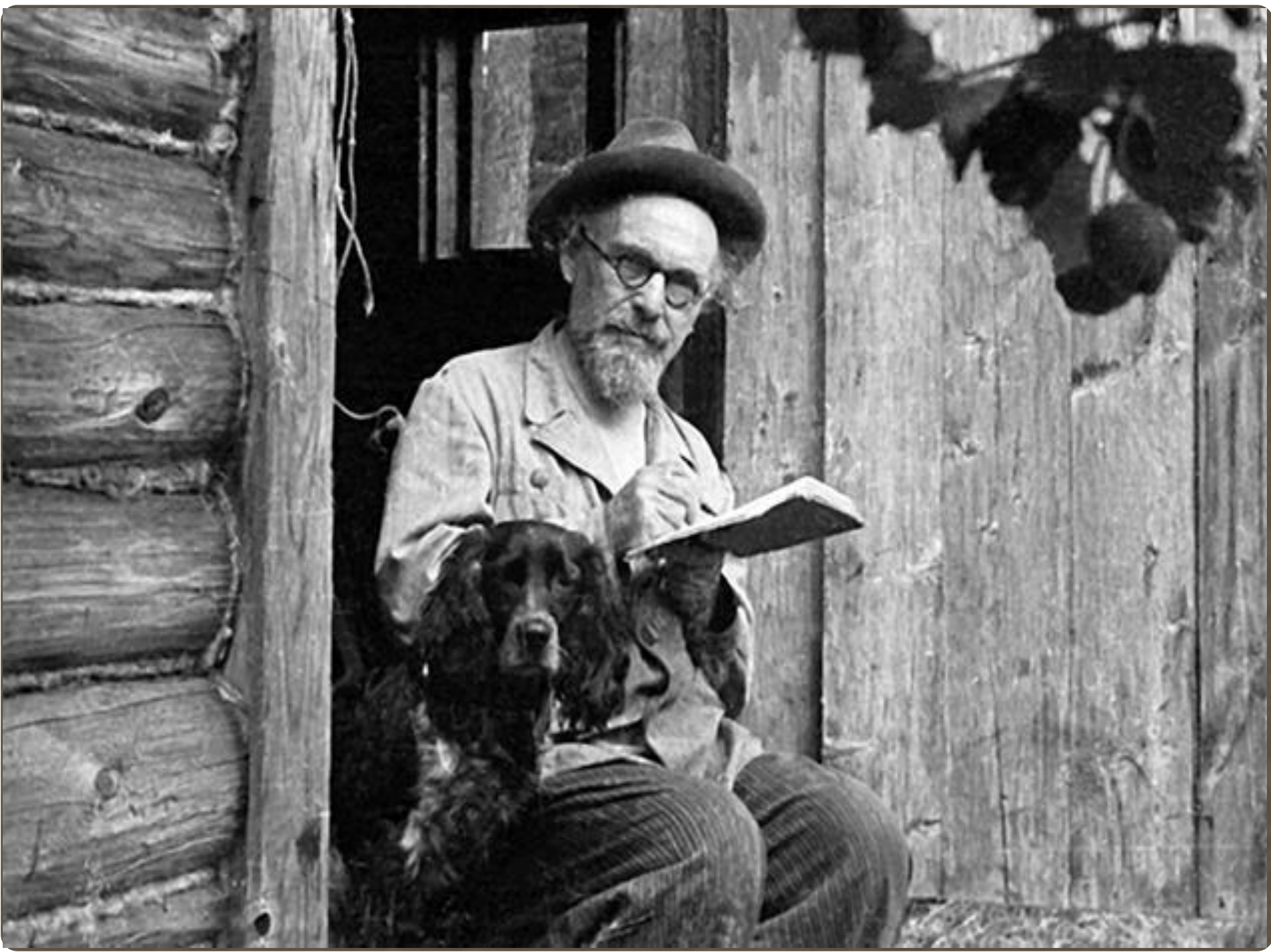






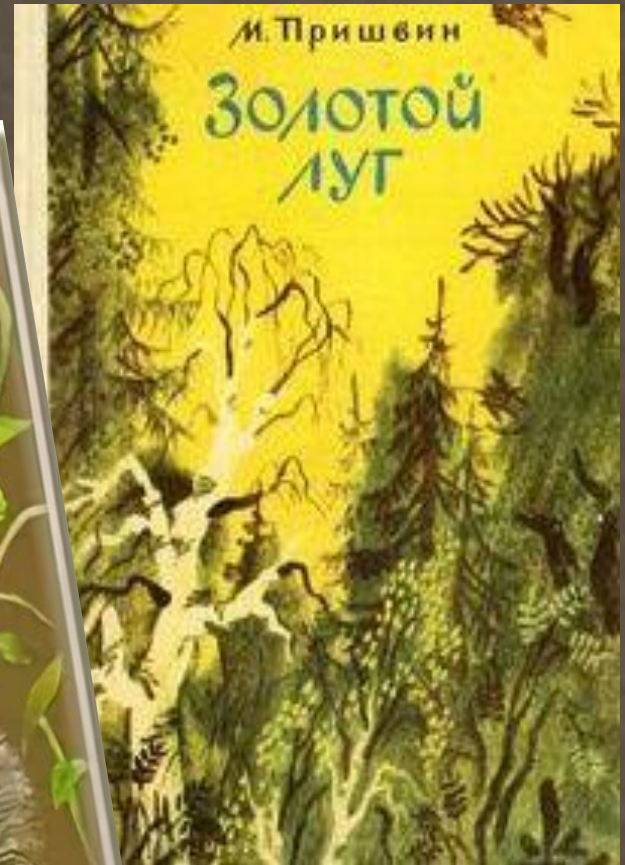






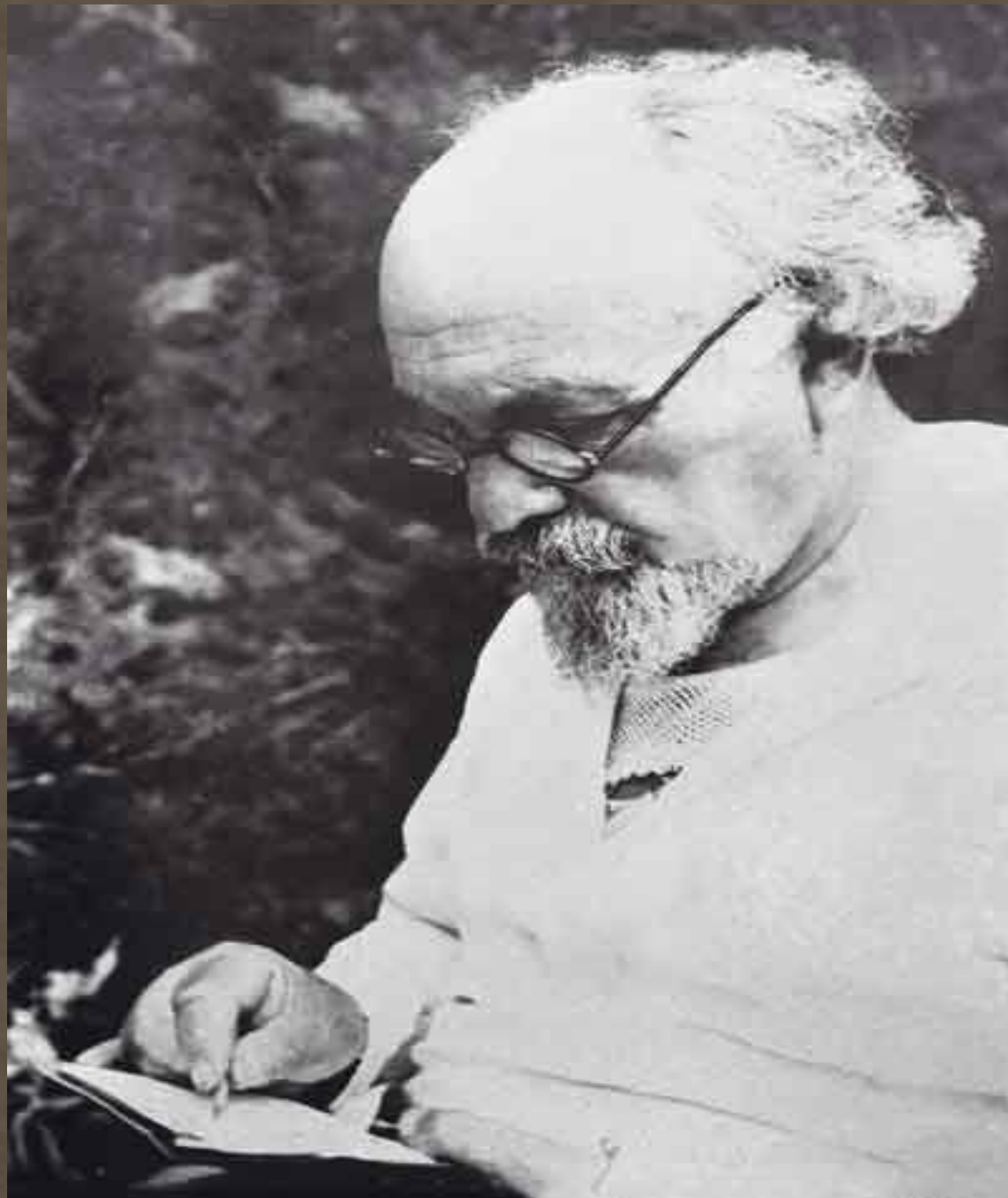


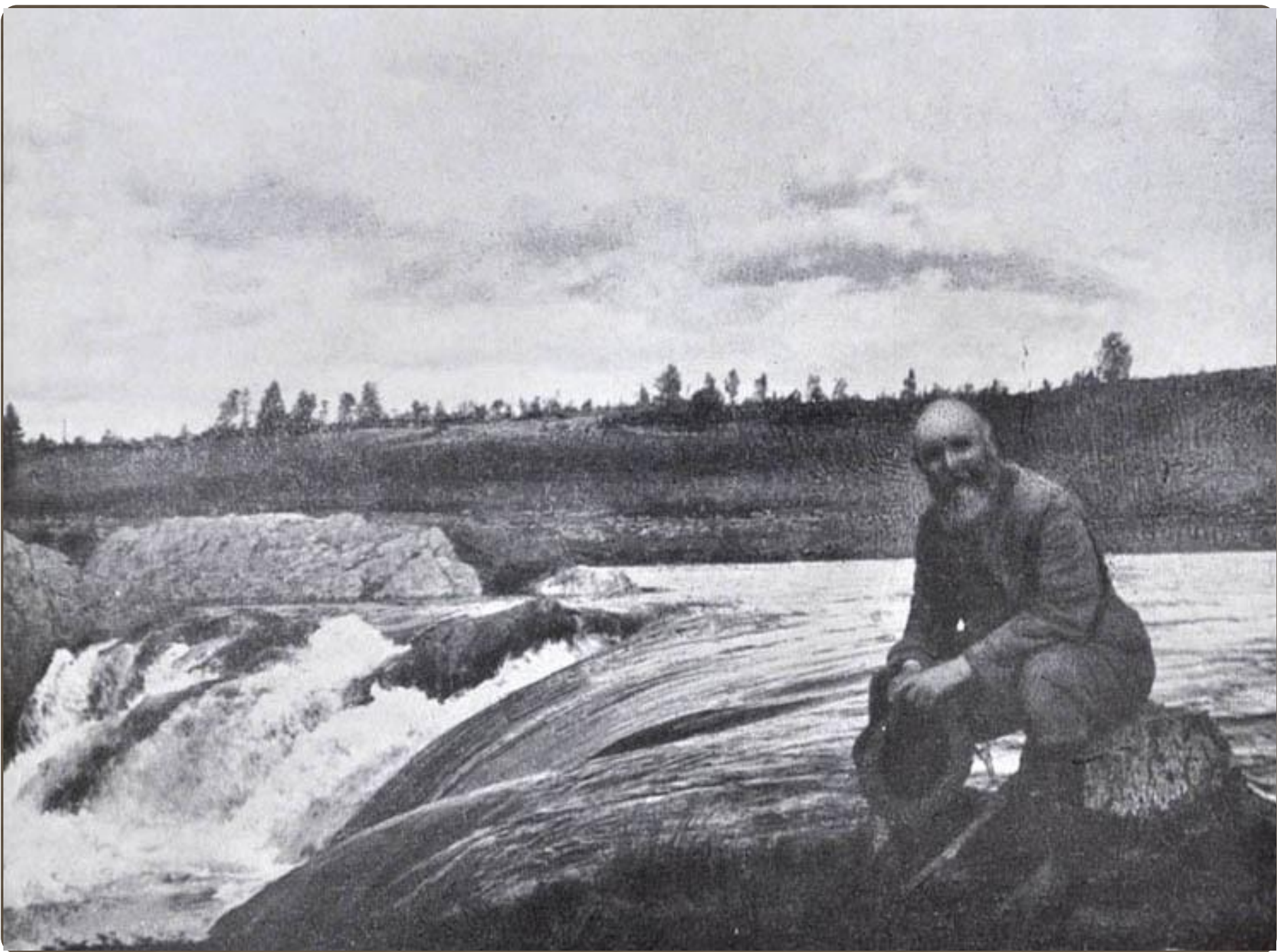


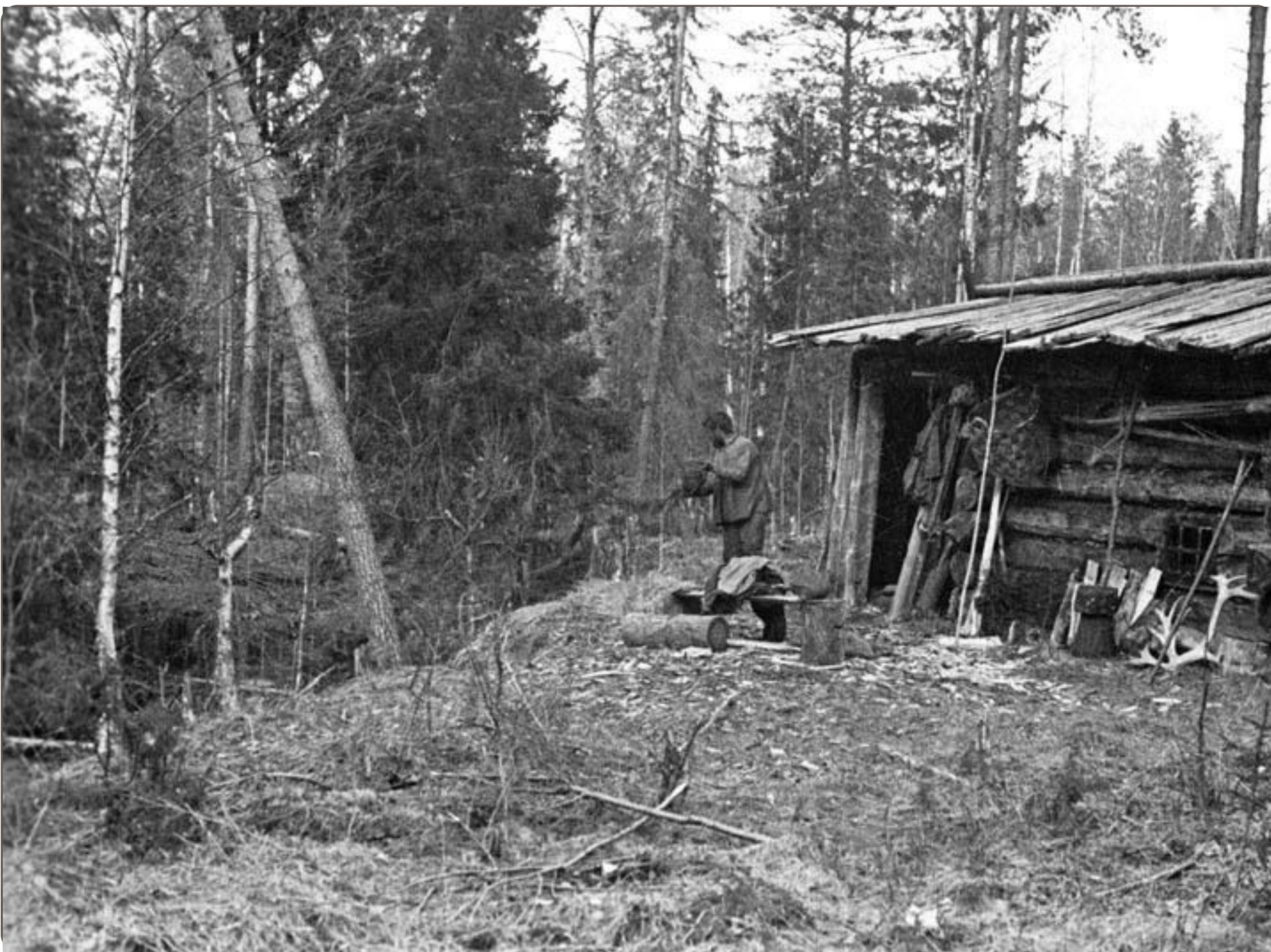


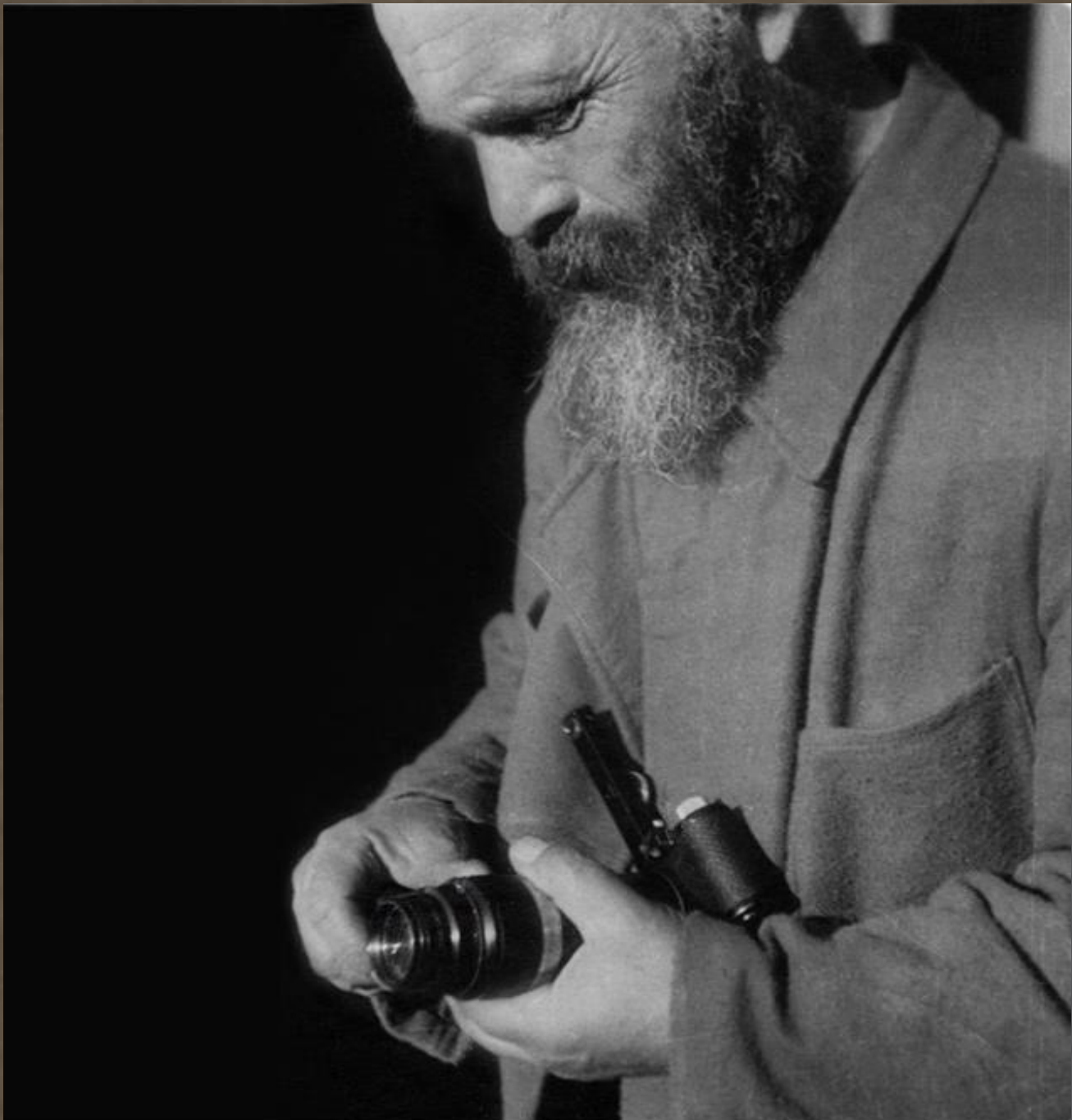


































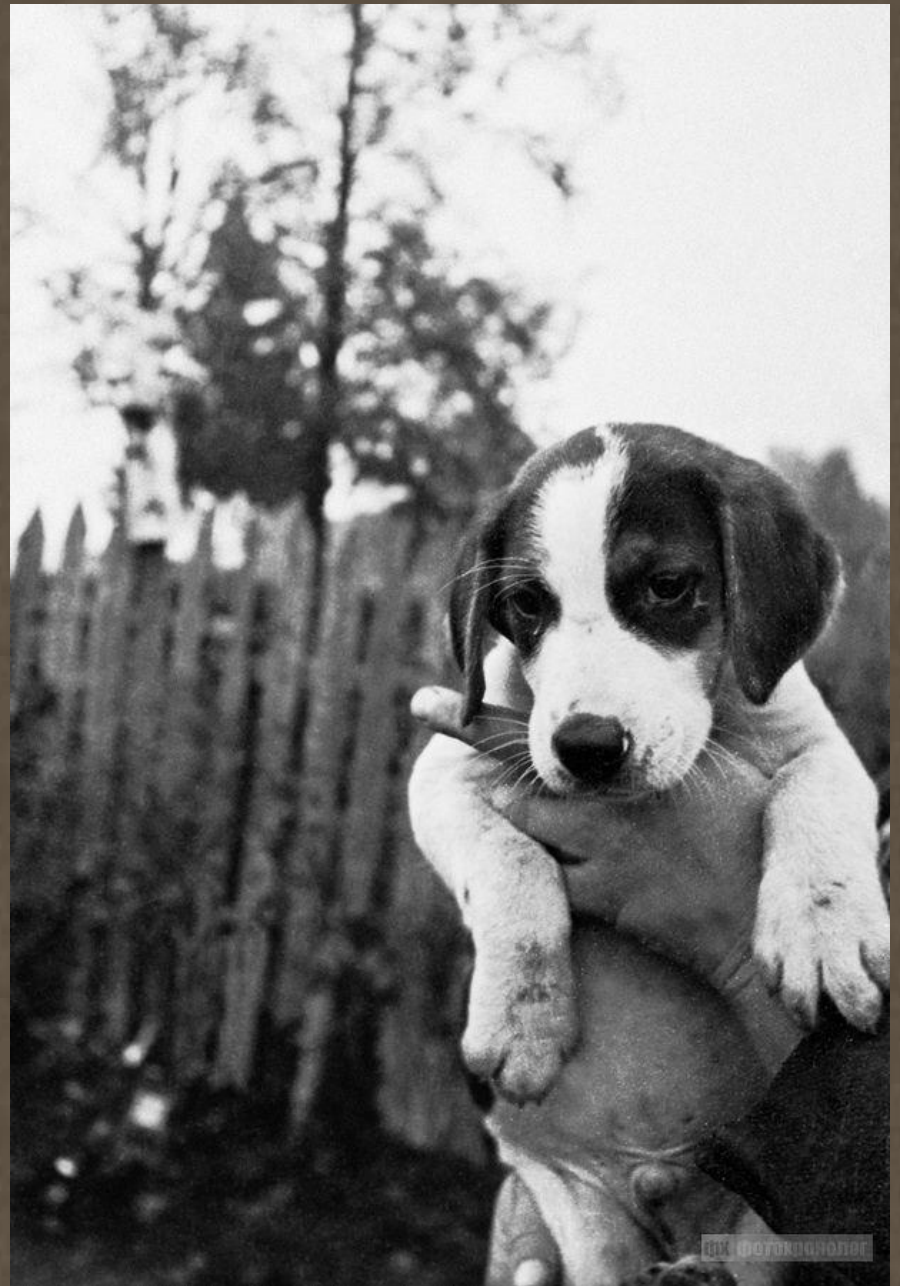


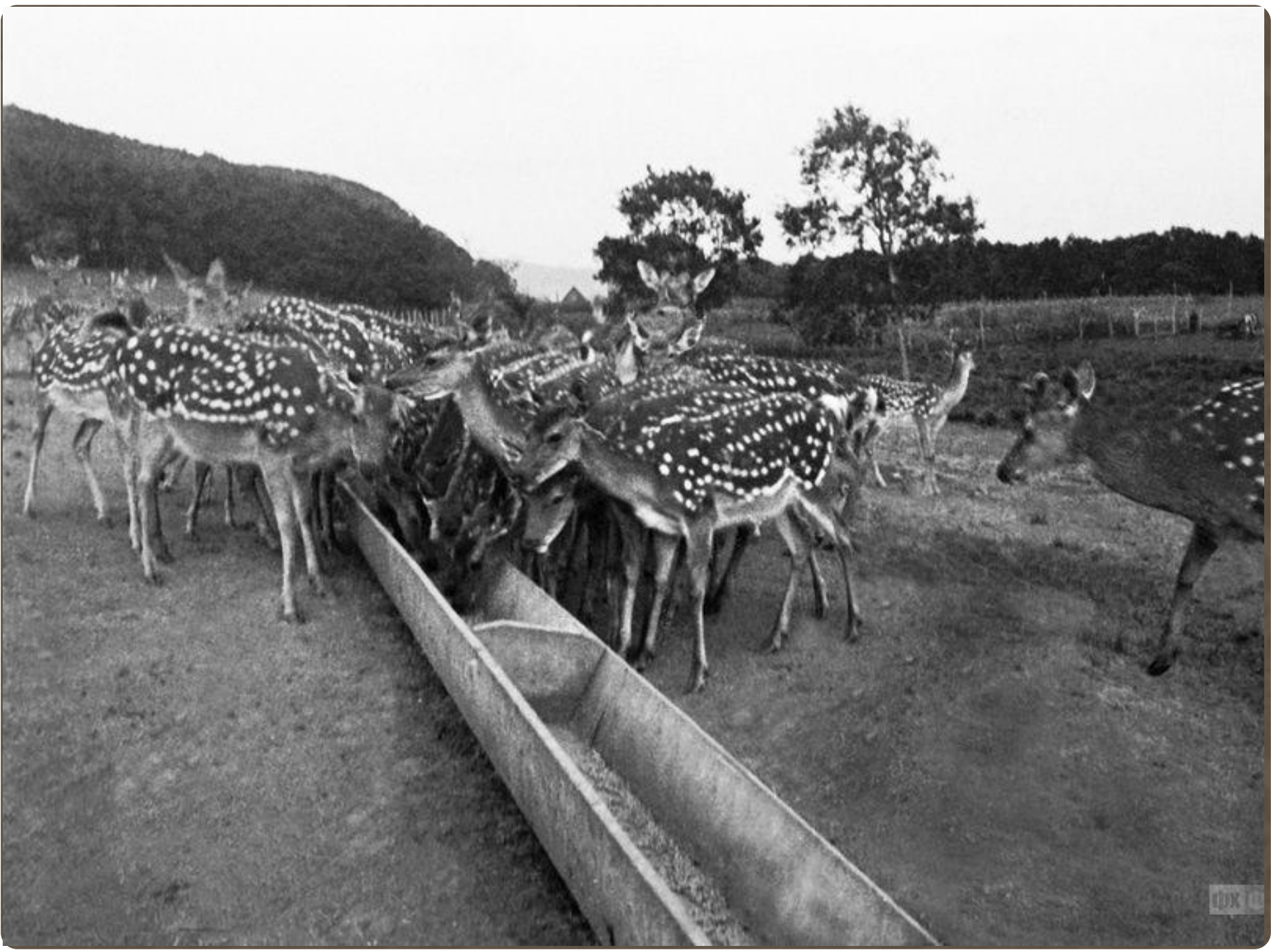




















Rolleiflex

100mm f/5.6 Biotar
K. SCHNEIDER-KOENIG
M. BACH

100mm f/5.6 Biotar
K. SCHNEIDER-KOENIG
M. BACH





15. Этот чай из:
Корча о.м.м.
Корча о.м.м.
Г. нарек. с.м.м.
М. м.м.

Корча
с.м.м.
1936

30 г



БЕЛОРУССКО-БАЛТИЙСКИЙ КАНАЛ. 1933
WHITE-SEA-BALTIC CANAL 1933

ЦЕНТРАЛЬНЫЙ ЗАЛ

ПРОЕКТЫ И РЕШЕНИЯ

ПРОЕКТЫ И РЕШЕНИЯ







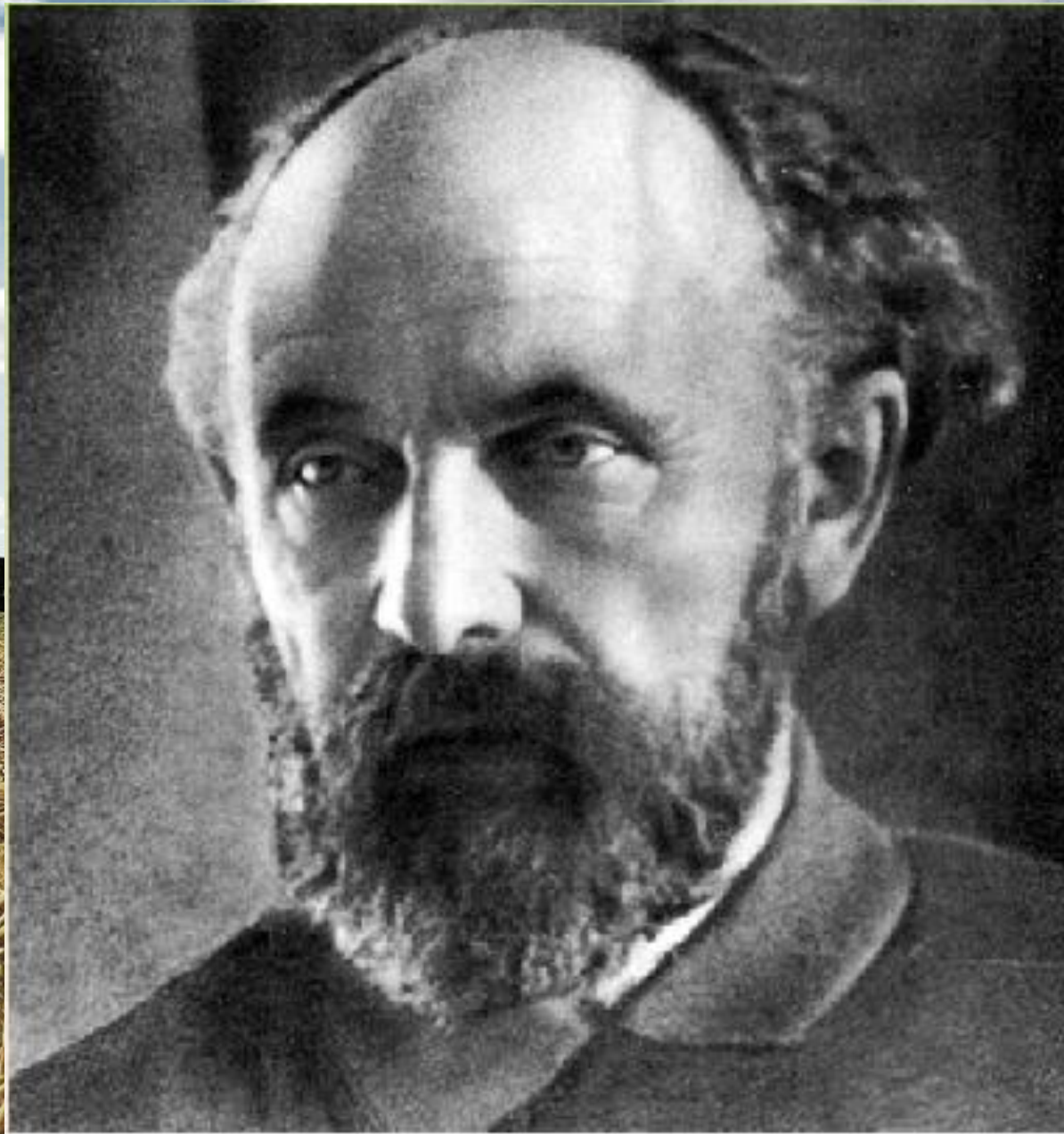


Дом в Кривом-Андре
Иванов













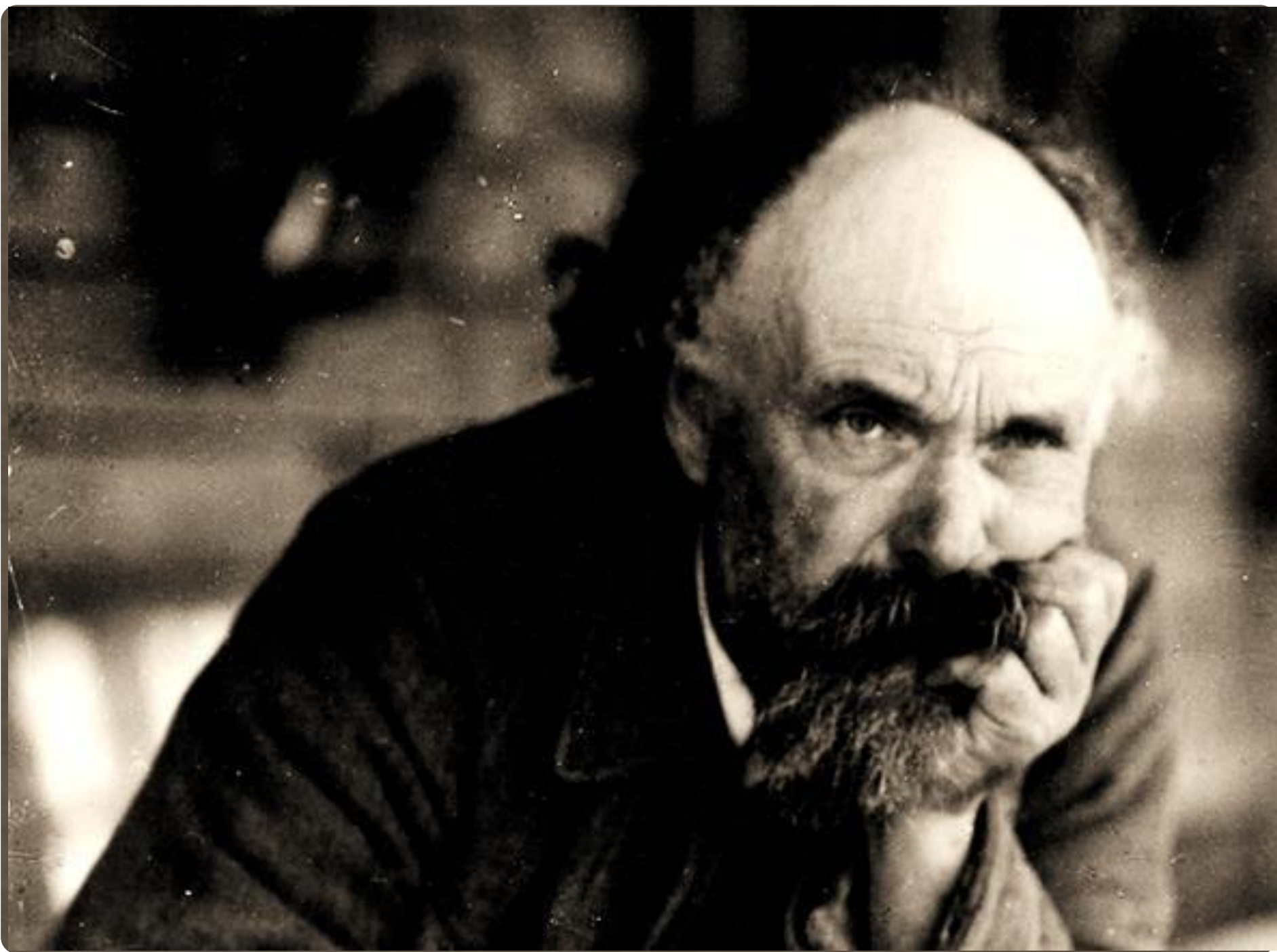




























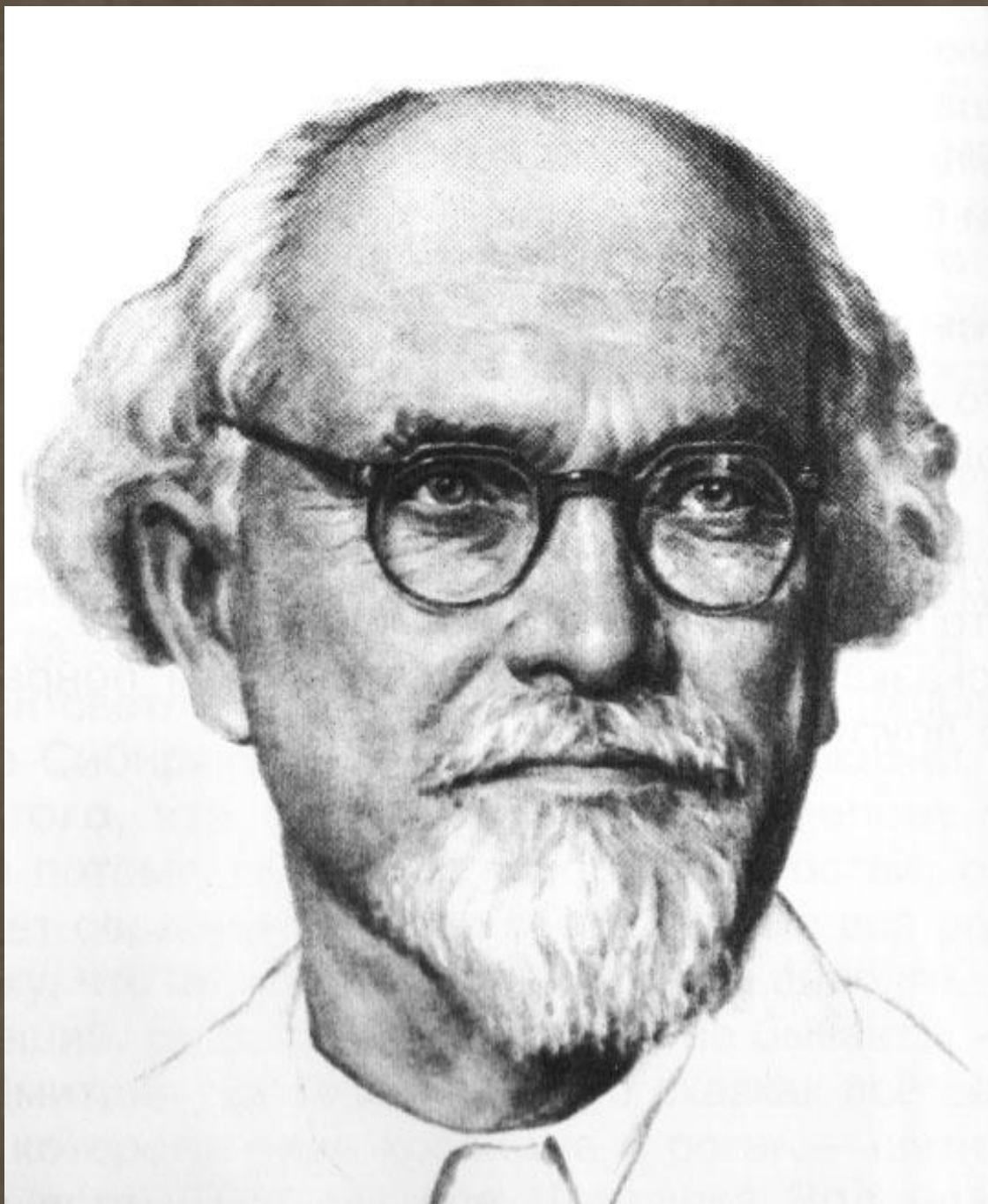








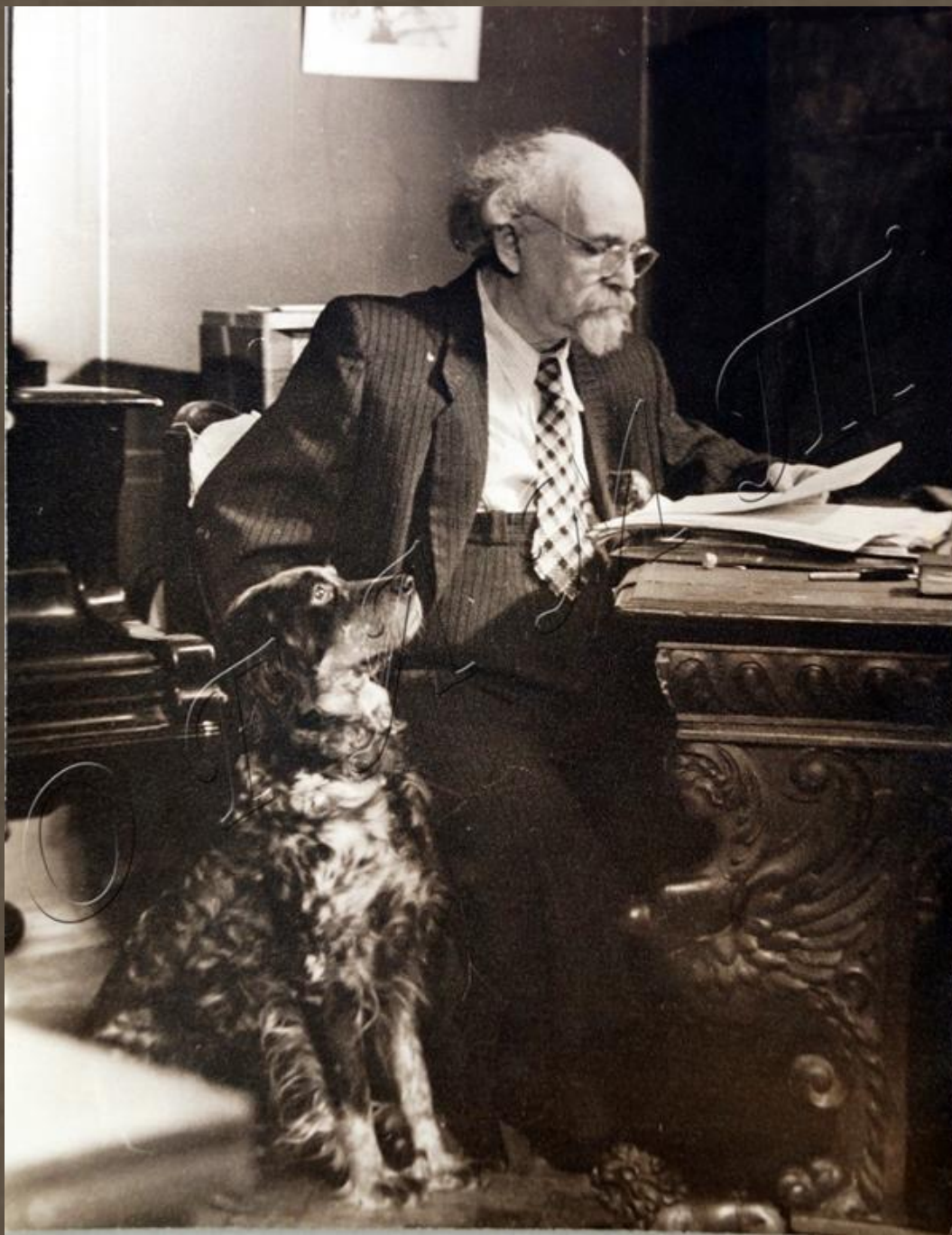
Трубина
Анна Ивановна
1842-1914









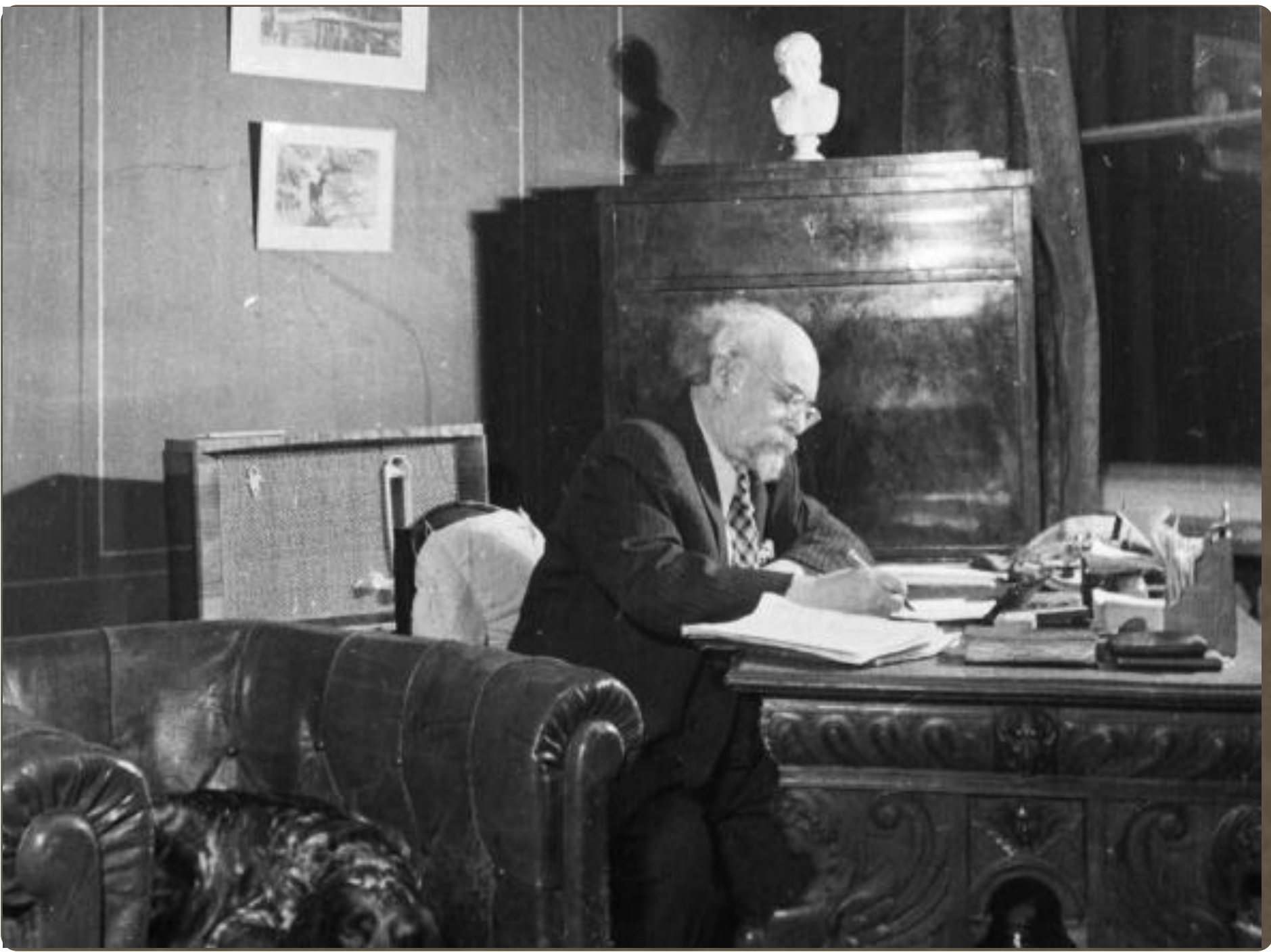












М.М.ПРИШВИН



Кашеева
Целю

